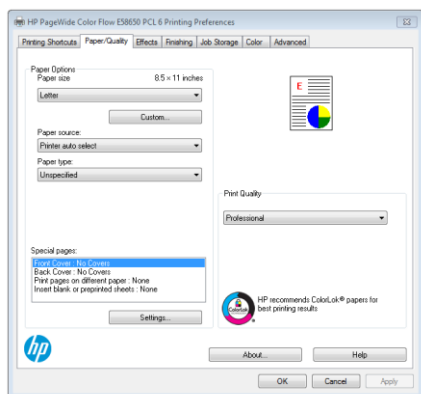




HP PageWide Managed mit mehreren Farbmodi

Innovative Technologien eröffnen Ihnen mehr Möglichkeiten beim Farbdruck. Dank unterschiedlicher Farbmodi können Sie die Druckkosten so gering wie möglich halten.



Druckmodi

Bei der HP PageWide Managed Color MFP E58650 Serie stehen Ihnen drei verschiedene Qualitätsstufen zur Auswahl:

- **Allgemeiner Office-Modus** zeichnet sich durch die höchste Druckgeschwindigkeit von bis zu 75 Seiten pro Minute¹ und den geringsten Tintenverbrauch aus.
- **Professional-Modus** ist der Standardmodus mit einer Druckgeschwindigkeit von bis zu 50 Seiten pro Minute¹ und normalem Tintenverbrauch.
- **Presentation-Modus** erzeugt die höchste Druckqualität bei hohem Tintenverbrauch.²

ISO-Seitenreichweite

Die Schätzwerte für Verbrauchsmaterial zur Seitenreichweite nach ISO/IEC 24711 (Tintenstrahldrucker) und ISO/IEC 19798 (Laserdrucker) werden anhand derselben Testseiten ermittelt, die bei kontinuierlichem Druck im Standardmodus erstellt wurden. Die tatsächliche Anzahl der ausgegebenen Seiten je Verbrauchsmaterial sowie die tatsächlichen Kosten pro Seite variieren je nach Inhalt der gedruckten Seiten und der Häufigkeit des Drucks erheblich. Auch wenn kein Test die exakten Kosten pro Seite voraussagen kann, ist ISO der einzige akzeptierte Industriestandard für Vergleiche von Druckern und Verbrauchsmaterialreichweiten.

Um spezifische Reichweiten für Verbrauchsmaterial und Drucker anzugeben, zieht HP die ISO-Seitenreichweite heran. HP zieht die ISO-Spezifikationen außerdem heran, um den relativen Nutzen von Produkten und Programmen zu veranschaulichen. Die Richtigkeit der Spezifikationen ist ausschlaggebend dafür, wie wir unsere Produkte positionieren und verkaufen. Jegliche vorübergehenden Vorteile von HP, die auf einer Argumentation mit nicht standardmäßigen bzw. nicht ISO-konformen Tests beruhen, können sich langfristig als Nachteile erweisen, wenn Mitbewerber mit Argumentationen reagieren, die ebenfalls nicht auf Tests nach ISO beruhen, oder wenn sich die Richtigkeit der Spezifikationen als fraglich erweist.

ISO-Reichweiten für die HP PageWide Managed Color MFP E58650 Serie

Geschätzte Reichweiten basierend auf kontinuierlichem Druck gemäß der ISO/IEC 24712 Test Suite im Professional-Modus:

- HP Schwarz Original Contractual PageWide Patrone: 21.000 Seiten

Geschätzte gemeinsame Reichweite bei kontinuierlichem Druck:

- HP Cyan, Magenta und Gelb Original Contractual PageWide Patronen: 16.000 Seiten

Relativer Tintenverbrauch in unterschiedlichen Druckmodi³

Der Schätzwert für die Gesamtzahl ausgegebener Seiten in Relation zum Standardmodus basiert auf folgenden Annahmen:

1. Der Tintenverbrauch steigt vom allgemeinen Office-Modus bis zum Presentation-Modus laut HP Testdaten bei ISO-Seiten.
2. Der Tintenverbrauch für die Druckerwartung ist gleichbleibend.

Diese auf die ISO-Reichweite angewendeten Skalierungsfaktoren ergeben die folgenden Seitenschätzwerte:

Druckmodus		Schwarz (K) – geschätzte Reichweite YC	Farben (CMY) – geschätzte Reichweite YC
Allgemeiner Office-Modus	bis zu:	25.550	19.250
Professional-Modus (Standard) ⁴	bis zu:	21.000	16.000

Weitere Überlegungen zum Vertrieb und Portfolio

- Da die meisten Geräte anderer Hersteller einen Entwurfsmodus bieten, wäre es irreführend und entspräche nicht der Einhaltung der ISO-Anforderungen von HP, mit den Kosten pro Seite im allgemeinen Office-Modus der Drucker der HP PageWide Managed Color MFP E58650 Serie im Vergleich zu den Kosten pro Seite im Standardmodus der Geräte anderer Hersteller zu werben.
- Wir wissen nicht, wie die Drucker der HP PageWide Managed Color MFP E58650 Serie im allgemeinen Office-Modus im Vergleich zu den Geräten anderer Hersteller im Entwurfsmodus abschneiden würden. Wenn wir mit den Kosten pro Seite im allgemeinen Office-Modus werben, bringen wir unsere Mitbewerber möglicherweise auf die Idee, mit ihren Kosten pro Seite im Entwurfsmodus zu werben.
- Der allgemeine Office-Modus zielt auf die Erhöhung der Druckgeschwindigkeit ab, nicht auf die Optimierung des Tintenverbrauchs. Die Teams aus dem Bereich Forschung und Entwicklung werden sich bei der Entwicklung von Nachfolgeprodukten weiterhin auf Zuverlässigkeit, Druckqualität und -geschwindigkeit und Standardseitenreichweiten konzentrieren. Es gibt keine Vorgabe, dass die Einsparungen im allgemeinen Office-Modus mit künftigen HP PageWide Managed MFPs und Druckern erreicht werden müssen.

Weitere Informationen unter
hp.com/go/learnaboutsupplies

¹ Ermittelt anhand der Norm ISO/IEC 24734, Seiten für Vorabtests ausgenommen. Weitere Informationen finden Sie unter hp.com/go/printerclaims. Die genauen Druckgeschwindigkeiten variieren je nach Systemkonfiguration, Softwareanwendung, Treiber und Komplexität des Dokuments.

² Mit mehr Tinte lassen sich Farben lebendiger darstellen, aber das gilt meist nur für Papiertypen mit ColorLok® Technologie und Spezialpapier.

³ Die Informationen zum allgemeinen Office-Modus und zur Reichweite sind ergänzend und geben potenzielle Unterschiede bei Reichweiten und Seitenkosten wieder. Die Reichweiten im allgemeinen Office-Modus basieren auf internen Tests und entsprechen NICHT den Industriestandards zum Messen der Reichweite von Patronen (ISO/IEC 24711). Die Testbedingungen bei HP für nicht standardmäßige Druckmodi geben möglicherweise nicht die alltägliche Nutzung durch Endbenutzer wider. Die geschätzten Reichweiten dienen als Anhaltspunkt für Vergleichszwecke, da sie keine tatsächlichen Reichweiten wiedergeben. Die tatsächlichen Reichweiten und Kosteneinsparungen variieren erheblich gemäß dem Inhalt der gedruckten Seiten, der Häufigkeit des Drucks und anderen Faktoren. Diese Informationen dürfen nur mündlich oder teilweise bei Berechnungen ausgewählter potenzieller Verkaufspreise weitergegeben werden.

⁴ Basierend auf Patronenreichweiten gemäß ISO 24711 für HP Schwarz/Cyan/Magenta/Gelb Original Contractual PageWide Patronen (LOR20YC/LOR17YC/LOR18YC/LOR19YC).

