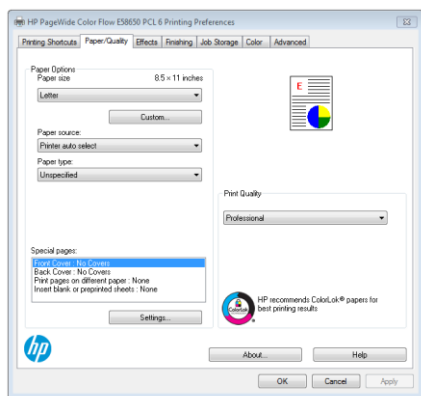




Le diverse modalità a colori di HP PageWide Managed

Le innovazioni a livello tecnologico garantiscono una stampa a colori ancora più straordinaria. Le diverse modalità a colori consentono di mantenere i costi di stampa più contenuti possibile.



Modalità e relativa qualità di stampa

La stampante multifunzione HP PageWide Managed Color serie E58650 offre tre livelli di modalità di stampa:

- La modalità **General Office** offre la migliore velocità di stampa: fino a 75 pagine al minuto¹ e il minore utilizzo di inchiostro
- La modalità **Professional**, predefinita, ha una velocità di stampa fino a 50 ppm¹ e un normale utilizzo di inchiostro
- La modalità **Presentation** garantisce la più elevata qualità di stampa ed è caratterizzata dal più alto utilizzo di inchiostro²

Rendimento pagine ISO

Lo standard ISO/IEC 24711 (per le stampanti a getto d'inchiostro) e ISO/IEC 19798 (per le stampanti laser) utilizza le stesse pagine di prova, a stampa continua in modalità predefinita per eseguire una stima del rendimento per pagina dei materiali di consumo. La stampa delle pagine effettive per cartuccia e il costo effettivo per pagina variano sensibilmente in base al contenuto delle pagine stampate e alla frequenza di stampa. Sebbene con i test non sia possibile prevedere l'esattezza del costo per pagina, ISO è l'unico standard di settore accettato per confrontare il rendimento dei materiali di consumo e delle stampanti.

HP si affida al rendimento pagine secondo lo standard ISO per comunicare i rendimenti specifici di materiali di consumo e stampanti. HP si avvale inoltre delle specifiche ISO per comunicare i relativi valori di prodotti e programmi. L'integrità delle specifiche è un elemento essenziale in relazione alla modalità in cui vendiamo e posizioniamo i nostri prodotti. Qualsiasi beneficio temporaneo proveniente da un messaggio non predefinito/non ISO potrebbe rivelarsi uno svantaggio nel lungo periodo, qualora la concorrenza decidesse di replicare con un proprio messaggio non ISO o se venisse minata l'integrità della specifica.

Rendimenti ISO per la stampante multifunzione HP PageWide Managed Color serie E58650

Sulla base della stampa continua della suite di test ISO/IEC 24711 in modalità Professional, la stima relativa al rendimento per pagina è:

- Cartuccia PageWide Contract nero originale HP: 21.000 pagine

La stima relativa al rendimento continuo del composito è:

- Cartucce PageWide Contract ciano, magenta e giallo originali HP: 16.000 pagine

Utilizzo relativo dell'inchiostro nelle diverse modalità³

Le stime relative al totale delle pagine stampate in modalità predefinita si basano sui seguenti presupposti:

1. L'utilizzo di inchiostro per la stampa in modalità General Office scala conformemente ai dati dei test HP relativi alle pagine ISO.
2. Non avviene alcun cambio di inchiostro per la manutenzione della stampante.

Questi fattori di scalabilità, applicati ai rendimenti ISO, hanno prodotto le stime in termini di pagine illustrate nella tabella di seguito:

Modalità e relativa qualità di stampa	Stima del rendimento per pagina relativa al colore nero (K) YC	Stima del rendimento per pagina a colori (CMY) YC
Modalità General Office (GO) Fino a:	25.550	19.250
Modalità Professional (predefinita) ⁴ Fino a:	21.000	16.000

Considerazioni aggiuntive per le vendite e il portfolio

- Dal momento che la maggioranza della concorrenza dispone della modalità bozza, sarebbe fuorviante, e non in linea con la partecipazione di HP allo standard ISO, formulare un messaggio relativo al confronto del costo per pagina (CPP) in modalità General Office della stampante multifunzione HP PageWide Managed Color serie E58650 con il costo per pagina (CPP) predefinito della concorrenza.
- Non siamo a conoscenza delle modalità di confronto tra la modalità General Office della stampante multifunzione HP PageWide Managed Color serie E58650 e le modalità bozza della concorrenza. Se utilizzassimo il CPP relativo alla modalità General Office, correremmo il rischio che anche i marchi concorrenti utilizzino i propri CPP in modalità bozza.
- L'intento originario della modalità General Office riguarda la velocità di stampa, non il consumo di inchiostro. Il team di Ricerca e Sviluppo, che è in fase di progettazione di nuovi prodotti, continuerà a concentrare i propri sforzi sull'affidabilità, la qualità dell'immagine, la velocità di stampa e i rendimenti per pagina predefiniti. Non è necessario che i risparmi della modalità General Office per i prodotti futuri coincidano con i risparmi della stessa modalità per le stampanti e le multifunzione HP PageWide Managed.

Maggiori informazioni su
hp.com/go/learnaboutsupplies

¹ Misurazioni effettuate in base allo standard ISO/IEC 24734, a esclusione della prima serie di documenti di prova. Per maggiori informazioni, consultare hp.com/go/printerclaims. La velocità esatta varia in base alla configurazione del sistema, all'applicazione software, al driver e alla complessità del documento.

² Più inchiostro tende a produrre colori più brillanti, ma è di solito più adatto a carte con tecnologia ColorLok® e supporti speciali.

³ Le informazioni relative alla stampa e al rendimento per pagina in modalità General Office (GO) sono aggiuntive e rappresentano il rendimento per pagina e la differenza costi potenziali. I rendimenti per pagina in modalità General Office sono sulla base di test interni e NON sono da intendersi come standard di settore per la misurazione delle capacità della cartuccia di inchiostro (ISO/IEC 24711). Le condizioni in cui sono stati svolti i test da parte di HP per le modalità di stampa non predefinite potrebbero non tenere conto dell'uso quotidiano da parte dell'utente finale. I rendimenti per pagina stimati dovrebbero essere utilizzati come punto di partenza a scopo di confronto, in quanto non rappresentano il rendimento per pagina effettivo. Il rendimento per pagina e il risparmio sui costi effettivi variano sensibilmente in base al contenuto delle pagine stampate, la frequenza di stampa e ad altri fattori. Le informazioni qui contenute sono intese per essere condivise in forma verbale o in parte soltanto mediante calcoli del prezzo di vendita potenziale selezionato.

⁴ Sulla base dei rendimenti ISO 24711 della cartuccia per cartucce PageWide originali HP nero/ciano/magenta/giallo Contract (LOR20YC/LOR17YC/LOR18YC/LOR19YC).

