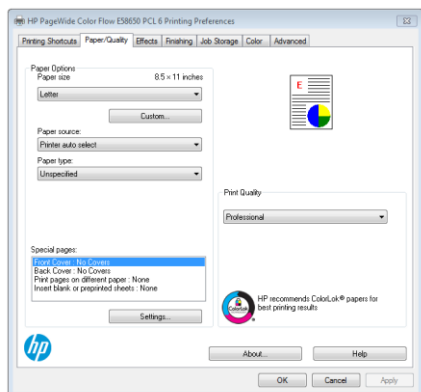




# Tryby druku w kolorze urządzenia HP PageWide Managed

Innowacje technologiczne zapewniają lepszą kontrolę nad drukowaniem w kolorze. Wybór trybu druku w kolorze pomaga obniżyć koszty do minimum.



## Tryby jakości druku

Kolorowe urządzenie wielofunkcyjne HP PageWide Managed z serii E58650 oferuje trzy poziomy jakości podczas drukowania:

- **Zwykły tryb biurowy** zapewnia najszybsze drukowanie z prędkością do 75 stron na minutę<sup>1</sup> przy najniższym zużyciu atramentu.
- **Tryb profesjonalny** jest trybem domyślnym, który zapewnia szybkość do 50 stron na minutę<sup>1</sup> i standardowe zużycie atramentu.
- **W trybie prezentacji** drukarka zapewnia najwyższą jakość i zużywa najwięcej atramentu<sup>2</sup>.

## Wydajność ISO

W testach wg norm ISO/IEC 24711 (drukarki atramentowe) i ISO/IEC 19798 (drukarki laserowe) wykorzystywane są te same strony testowe, a szacowanie wydajności materiałów eksploatacyjnych w przeliczeniu na stronę przeprowadzane jest na podstawie nieprzerwanego drukowania w trybie domyślnym. Rzeczywista liczba możliwych do wydrukowania stron oraz rzeczywisty koszt w przeliczeniu na stronę w dużym stopniu zależą od rodzaju drukowanych treści oraz częstotliwości drukowania. ISO to jedyny przyjęty w branży standard porównywania wydajności drukarek i materiałów eksploatacyjnych, wykorzystywany przy założeniu, że żaden test nie daje możliwości przewidzenia dokładnego kosztu druku w przeliczeniu na stronę.

Norma ISO stosowana jest przez HP do szacowania wydajności materiałów eksploatacyjnych i drukarek na potrzeby komunikacji marketingowej. Na specyfikacji ISO bazują także szacunki względnej wartości produktów i programów HP. Wiarygodność specyfikacji ma kluczowe znaczenie dla możliwości prowadzenia sprzedaży i pozycjonowania naszych produktów. Chwilowa korzyść dla HP, jaka może wyniknąć z zastosowania metodologii niestandardowej/niezależnej od normy ISO, może potencjalnie przynieść trwałą szkodę, jeżeli konkurenci odpowiedzą własną metodologią niezależną od normy ISO lub jeżeli wiarygodność specyfikacji zostanie podważona.

## Wydajność ISO kolorowego urządzenia wielofunkcyjnego HP PageWide Managed z serii E58650

Szacowana wydajność w przeliczeniu na stronę, ustalona na podstawie nieprzerwanego drukowania w trybie profesjonalnym zestawu stron testowych wg normy ISO/IEC 24711, wynosi:

- Oryginalny czarny wkład HP Contract PageWide: 21 000 stron

Szacowana wydajność łączna wynosi:

- Oryginalne wkłady HP Contract PageWide błękitny, purpurowy i żółty: 16 000 stron

## Względne zużycie atramentu w poszczególnych trybach<sup>3</sup>

Szacunki dotyczące liczby możliwych do wydrukowania stron w trybie domyślnym bazują na poniższych założeniach:

1. Zużycie atramentu w zwykłym trybie biurowym lub trybie prezentacji skalowane jest w oparciu o testy HP według norm ISO.
2. Na potrzeby konserwacji drukarki wykorzystywany jest ten sam atrament.

Na podstawie tych czynników skalowania zastosowanych do pomiarów wydajności według normy ISO ustalono następujące szacunkowe wartości:

Tryb jakości druku	Szacowana wydajność w przeliczeniu na stronę dla druku w czerni (K)	Szacowana wydajność w przeliczeniu na stronę dla druku w kolorze (CMY)
Zwykły tryb biurowy	do: 25 550	do: 19 250
Tryb profesjonalny (domyślny) <sup>4</sup>	do: 21 000	do: 16 000

### Dodatkowe zagadnienia dotyczące sprzedaży i portfolio

- Ze względu na fakt, że większość konkurentów udostępnia tryb próbny, odniesienie ustalonego w zwykłym trybie biurowym kosztu w przeliczeniu na stronę dla kolorowego urządzenia wielofunkcyjnego HP PageWide Managed z serii E58650 do ustalonego w trybie domyślnym kosztu w przeliczeniu na stronę dla urządzeń konkurencji jest nieścisłe i niespójne z wymogami standardu ISO.
- Nie wiemy, jak zwykły tryb biurowy kolorowego urządzenia wielofunkcyjnego HP PageWide Managed z serii E58650 wypada na tle trybów próbnych urządzeń konkurencji. Powoływanie się na zwykły tryb biurowy mogłoby zachęcić konkurencję do powoływania się na tryb próbny.
- Założeniem zwykłego trybu biurowego jest zapewnienie dużej prędkości druku, a nie ograniczenie zużycia atramentu. Tworząc kolejne produkty, zespół badań i rozwoju będzie nadal skupiał swoją uwagę na niezawodności, jakości i szybkości z pomiarem wydajności w oparciu o tryb domyślny. Nie przewiduje się wprowadzenia wymogu, aby oszczędności w zwykłym trybie biurowym związane z eksploatacją przyszłych produktów dorównywały oszczędnościom w zwykłym trybie biurowym uzyskiwanym podczas eksploatacji urządzeń wielofunkcyjnych i drukarek HP PageWide Managed.

### Więcej informacji na stronie

[hp.com/go/learnaboutsupplies](http://hp.com/go/learnaboutsupplies)

<sup>1</sup> Pomiar w oparciu o normę ISO/IEC 24734 z pominięciem pierwszej serii wydruków testowych. Więcej informacji na stronie [hp.com/go/printerclaims](http://hp.com/go/printerclaims). Rzeczywista prędkość zależy od konfiguracji systemu, używanych aplikacji, sterowników oraz poziomu złożoności dokumentu.

<sup>2</sup> Przy większym zużyciu atramentu kolory są żywsze, jednak tryb ten często najlepiej sprawdza się z papierem z technologią ColorLok<sup>®</sup> oraz innymi papierami specjalistycznymi.

<sup>3</sup> Informacje dotyczące zwykłego trybu biurowego oraz wydajności mają charakter uzupełniający i odzwierciedlają potencjalne wyniki wydajności i różnice w kosztach. Wydajność w zwykłym trybie biurowym została oparta na testach wewnętrznych, a NIE na branżowym standardzie pomiaru wydajności wkładów atramentowych (ISO/IEC 24711). Warunki prowadzenia testów przez HP w przypadku trybów drukowania innych niż domyślny mogą nie odzwierciedlać rzeczywistych warunków eksploatacji przez użytkowników końcowych. Szacowana wydajność powinna stanowić punkt wyjścia dla celów porównawczych i nie jest rzeczywistą wydajnością. Rzeczywiste wyniki wydajności i oszczędności na kosztach zależą od zawartości drukowanych stron, częstotliwości drukowania i innych czynników. Informacje te można przekazywać ustnie lub wybiórczo wyłącznie z wybranymi wycenami w ramach ofert sprzedaży.

<sup>4</sup> Wyniki wydajności w oparciu o normę ISO 24711 dla oryginalnych wkładów HP Contract PageWide czarnego/błękitnego/purpurowego/żółtego (L0R20YC/L0R17YC/L0R18YC/L0R19YC).

