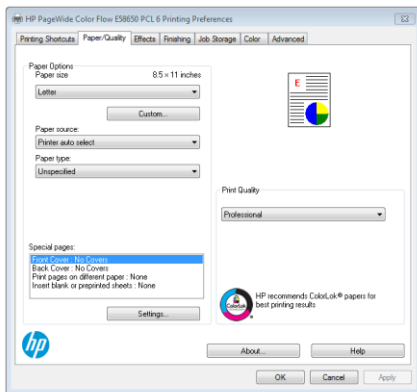




Режимы цветной печати устройств HP PageWide Managed

Благодаря инновационным технологиям цветная печать стала намного доступнее. А возможность выбора из нескольких режимов печати позволяет свести затраты к минимуму.



Режимы качества печати

МФУ серии HP PageWide Managed Color E58650 позволяют выбрать один из трех уровней качества печати:

- В **стандартном режиме** обеспечивается максимальная скорость печати — до 75 страниц в минуту (стр./мин)¹ при минимальном расходе красителей
- **Профессиональный режим** установлен по умолчанию; скорость печати в данном режиме составляет до 50 стр./мин¹ при среднем расходе красителей
- В **презентационном** режиме обеспечивается наилучшее качество печати при максимальном расходе красителей²

Ресурс картриджа в страницах по стандарту ISO

В стандартах ISO/IEC 24711 (для струйных принтеров) и ISO/IEC 19798 (для лазерных принтеров) для определения ресурса используются одни и те же тестовые страницы, печатаемые непрерывно в режиме по умолчанию. Фактический ресурс картриджа и фактическая стоимость отпечатка могут существенно отличаться от стандартных значений в зависимости от содержимого выводимых на печать документов и частоты печати. Хотя никакие тесты не позволяют точно определить стоимость отпечатка, ISO является единственным общепризнанным отраслевым стандартом для сравнения характеристик принтеров и расходных материалов.

HP использует ресурс в страницах по стандарту ISO в качестве базового показателя для оценки ресурса расходных материалов и принтеров в особых случаях. HP также использует этот показатель для оценки относительной стоимости продуктов и программ. Целостный подход к оценке технических характеристик играет ключевую роль в продажах и позиционировании нашей продукции. Любое временное преимущество продукции HP, не опирающееся на стандарт ISO и режим по умолчанию, в долгосрочной перспективе может обернуться недостатком, если конкуренты представят собственные нестандартные расчеты либо если не будет обеспечен целостный подход к оценке характеристик.

Ресурс картриджей по стандарту ISO для МФУ серии HP PageWide Managed Color E58650

По результатам непрерывной печати тестового набора страниц ISO/IEC 24711 в профессиональном режиме оценочный ресурс расходных материалов составляет:

- для оригинального черного картриджа HP PageWide: 21 000 стр.

Оценочный ресурс при композитной печати:

- для оригинальных цветных (голубого, пурпурного и желтого) картриджей HP PageWide: 16 000 стр.

Относительный расход красителей в различных режимах³

Оценка общего количества страниц относительно режима по умолчанию проводилась исходя из следующих предположений:

1. Расход красителей в стандартном и презентационном режимах определялся по данным внутреннего тестирования HP с использованием тестовых страниц ISO.
2. При обслуживании принтера красители не расходовались.

Полученные коэффициенты умножались на величину ресурса по стандарту ISO, что позволило получить оценочные значения, приведенные в таблице ниже.

Режим качества печати	Оценка ресурса в черно-белых страницах	Оценка ресурса в цветных страницах
Стандартный режим, верхняя граница	25 550	19 250
Профессиональный режим (по умолчанию) ⁴ , верхняя граница	21 000	16 000

Дополнительные сведения о продажах и портфеле решений

- Поскольку в большинстве конкурирующих принтеров поддерживается черновой режим, это может ввести в заблуждение при попытке сравнить стоимость отпечатка для МФУ серии HP PageWide Managed Color E58650 в стандартном режиме со стоимостью отпечатка для конкурирующего принтера в режиме по умолчанию.
- Мы не знаем, как стандартный режим МФУ серии HP PageWide Managed Color E58650 соотносится с черновыми режимами конкурирующих устройств. Существует риск того, что если мы будем указывать в маркетинговых материалах стоимость отпечатка в стандартном режиме, то конкуренты в ответ начнут указывать стоимость отпечатка в черновом режиме.
- Стандартный режим предназначен для обеспечения максимальной скорости печати, а не для экономии красителей. При разработке новых продуктов наши инженеры-исследователи будут и далее ориентироваться в первую очередь на надежность, качество изображения, скорость печати и ресурс картриджей в режиме по умолчанию. Мы не будем предъявлять требование, чтобы величина экономии в стандартном режиме для будущих продуктов соответствовала величине экономии для текущей линейки принтеров и управляемых МФУ HP PageWide.

Дополнительные требования см. по адресу

hp.com/go/learnaboutesupplies

¹ Скорость измерялась в соответствии с требованиями стандарта ISO/IEC 24734; первый комплект тестовых документов не учитывался. Дополнительные сведения см. по адресу hp.com/go/printerclaims. Скорость печати зависит от конфигурации системы, приложения, драйвера и сложности документа.

² Большой расход красителей обеспечивает более яркие и насыщенные цвета, однако наилучшие результаты достигаются при использовании бумаги, произведенной по технологии ColorLok®, и специальной бумаги.

³ Информация о ресурсе картриджей при печати в стандартном режиме является вспомогательной и отражает различия в ресурсе и затратах. Ресурс картриджей при печати в стандартном режиме рассчитан по результатам внутреннего тестирования, а НЕ по отраслевому стандарту (ISO/IEC 24711). Условия тестирования при печати в режимах, отличных от режима по умолчанию, могут не соответствовать повседневным задачам конечных пользователей. Сведения об оценочном ресурсе картриджей следует использовать в качестве отправной точки при сравнении различных режимов печати; эти данные не отражают фактический ресурс при реальной эксплуатации. Фактический ресурс и величина экономии могут существенно меняться в зависимости от содержимого печатаемых документов, частоты печати и ряда других факторов. Данную информацию следует сообщать только устно либо в дополнение к ценовым расчетам при потенциальных продажах.

⁴ Сравнительный анализ ресурса картриджей проводился по стандарту ISO 24711 для оригинальных картриджей HP PageWide (черных, голубых, пурпурных и желтых) (LOR20YC/LOR17YC/LOR18YC/LOR19YC).

