



Gestione una gran cantidad de documentos en su oficina: digitalice documentos con facilidad

## HP ScanJet Pro 3000 s3



Escaneado rápido y excelentes resultados en todas las páginas



Agilice los flujos de trabajo con el escaneado de un solo toque



Capture documentos empresariales de forma profesional

# Escaneado rápido y excelentes resultados en todas las páginas



Capture sin esfuerzo y de forma segura una gran cantidad de documentos mezclados de diferentes tamaños y gramajes a velocidades de escaneado de hasta 35 páginas por minuto (ppm) o 70 imágenes por minuto (ipm)<sup>1</sup>. Escanee directamente a dispositivos móviles desde cualquier lugar con el accesorio inalámbrico de bajo coste opcional<sup>2</sup>. Envíe fácilmente documentos a la nube o a las aplicaciones que utiliza con mayor frecuencia, y cree copias digitales con imágenes nítidas y precisas. Gestione grandes proyectos con el rápido escaneado a doble cara de una sola pasada y un ciclo de trabajo diario recomendado de 3500 páginas.



## El nuevo adicto al trabajo de la oficina

Confíe siempre en este dispositivo recomendado para escanear 3500 páginas diarias.



## Se adapta a cualquier sitio

Libere espacio para trabajar. Este escáner HP ScanJet Pro es pequeño y delgado, y tiene un diseño moderno que se adapta a la perfección a su escritorio.



## Excelente gestión del papel

Capture todas las páginas fácilmente, incluso los documentos mezclados de diferentes tamaños y gramajes, con HP EveryPage y un sensor ultrasónico<sup>3</sup>.

# Agilice los flujos de trabajo con el escaneado de un solo toque

## Captura de imágenes

### Escaneados de un solo toque para tareas repetitivas

Agilice su trabajo rutinario: cree ajustes de escaneo personalizados que se activen con tan solo pulsar un botón para las tareas repetitivas, con opciones de tamaño y color, entre otras.



50 páginas  
AAD

35 ppm  
70 ipm

300  
ppp

### Escanee rápidamente una gran cantidad de documentos

Cargue hasta 50 páginas en el alimentador automático de documentos (AAD) para un escaneo rápido y sin intervención.

### Escanee a doble cara de una sola pasada

Capture el documento entero (por ambas caras) de una pasada hasta un máximo de 35 ppm/70 ipm, tanto en color como en blanco y negro<sup>1</sup>.

### Gran nitidez

Excelentes escaneados a la primera. Cree archivos definidos y perfectamente legibles con una resolución de 300 ppp a toda velocidad.

## Procesamiento

### Escanee a textos editables mediante el reconocimiento óptico de caracteres (OCR) integrado

Convierta fácilmente los documentos escaneados en texto editable, archivos PDF seguros y una amplia variedad de tipos de archivo.



El software HP Scan incluido le permite definir perfiles de escaneo y escanear a varios destinos, así como mejorar automáticamente las imágenes y borrar las páginas en blanco. Consiga escaneados realistas con la mínima intervención.

## Manejo del papel

### Capture una amplia variedad de tipos de documentos

Confíe en un escáner de oficina compacto que admite papeles de varios tamaños y gramajes mezclados.



Escanee documentos de hasta 21,6 × 309,9 cm, y gramajes de 40 g/m<sup>2</sup> hasta 413 g/m<sup>2</sup>.

## Envío

### Envíe los documentos escaneados directamente a la nube

Comparta o almacene rápidamente. Envíe documentos escaneados directamente a los destinos de la nube más conocidos, como Dropbox y Google Drive™, con el software HP Scan.



Correo electrónico



Carpeta de red

# Capture documentos empresariales de forma profesional



## Cree perfiles personalizados

Defina perfiles de escaneo y escanee a varios destinos; mejore automáticamente las imágenes y borre las páginas en blanco. Consiga escaneados realistas con la mínima intervención.



## Gestione fácilmente los documentos digitales

Capture y organice documentos, tarjetas de visita y otros tipos de archivo con las completas funciones del software integrado, que incluye Nuance® PaperPort® e I.R.I.S. Readiris™ Pro y Cardiris™.



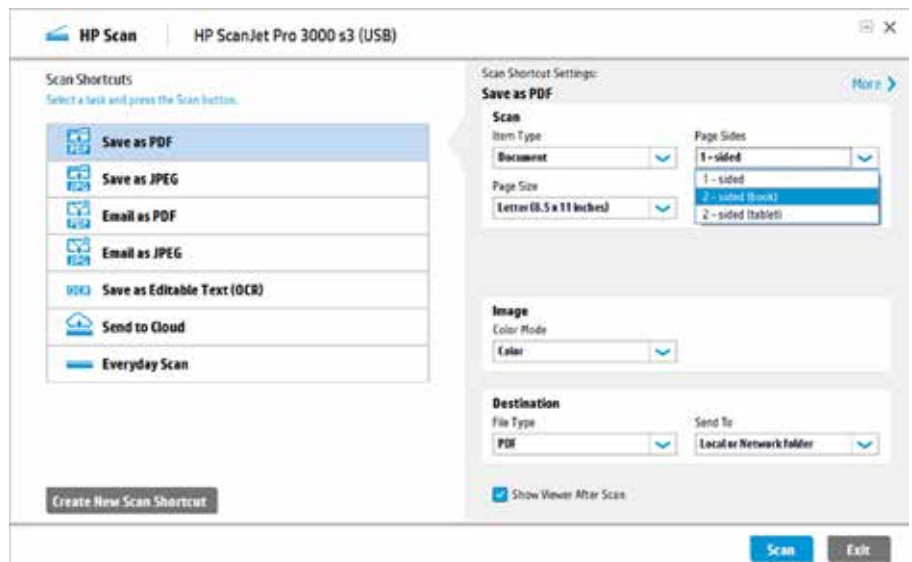
## Escanee con facilidad a dispositivos móviles

Envíe los documentos escaneados directamente a dispositivos móviles mediante la aplicación HP JetAdvantage Capture y el accesorio opcional de bajo coste HP ScanJet Wireless Adapter 100<sup>2</sup>. Edite las imágenes, guárdelas en los formatos de archivo más conocidos y envíelas a destinos en la nube, entre otras opciones.

## Simplifique la captura de documentos con el software HP Scan

### ¿Qué ventajas ofrece?

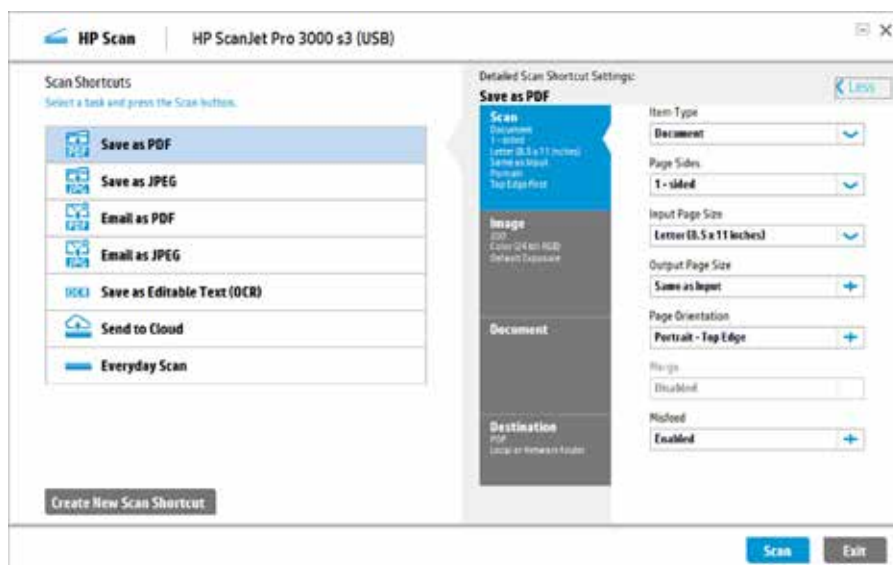
- Use los cómodos accesos directos integrados para tareas de escaneo comunes
- Especifique los ajustes de escaneo más habituales
- Cree un acceso directo de escaneo personalizado



Rápido y fácil de usar, el software HP Scan le permite escanear con un solo toque, capturar textos con OCR y crear perfiles personalizados que simplifiquen y agilicen sus flujos de trabajo. Las funciones de escaneo a la nube facilitan la captura y el envío de información allí donde la necesite.

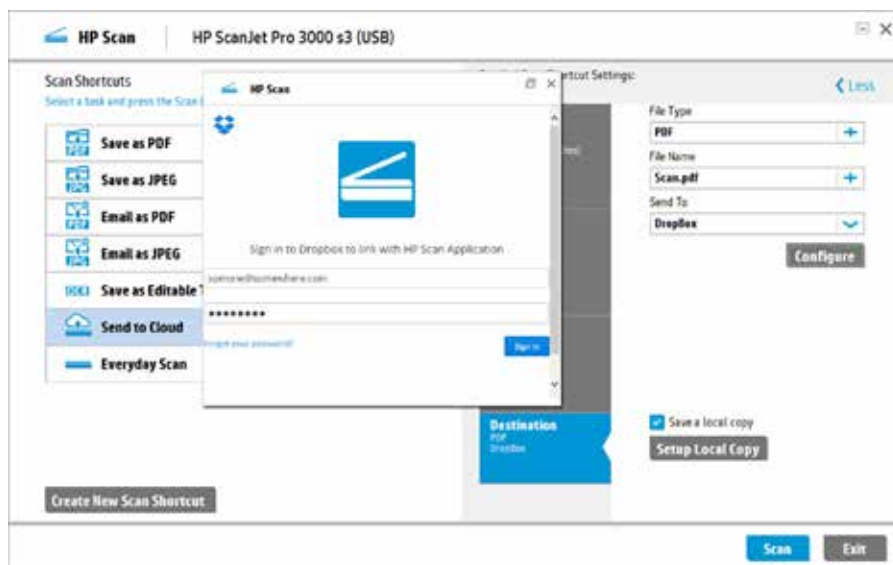
### Simplifique sus flujos de trabajo

Cree nuevos perfiles (o accesos directos de escaneo) para las tareas de escaneo que realiza con mayor frecuencia, con ajustes como tamaño del papel, resolución, formato de archivo, etc. Ponga nombre a los accesos directos para reflejar el tipo de documento, la tarea que se realiza o la descripción que mejor se ajuste a sus necesidades.



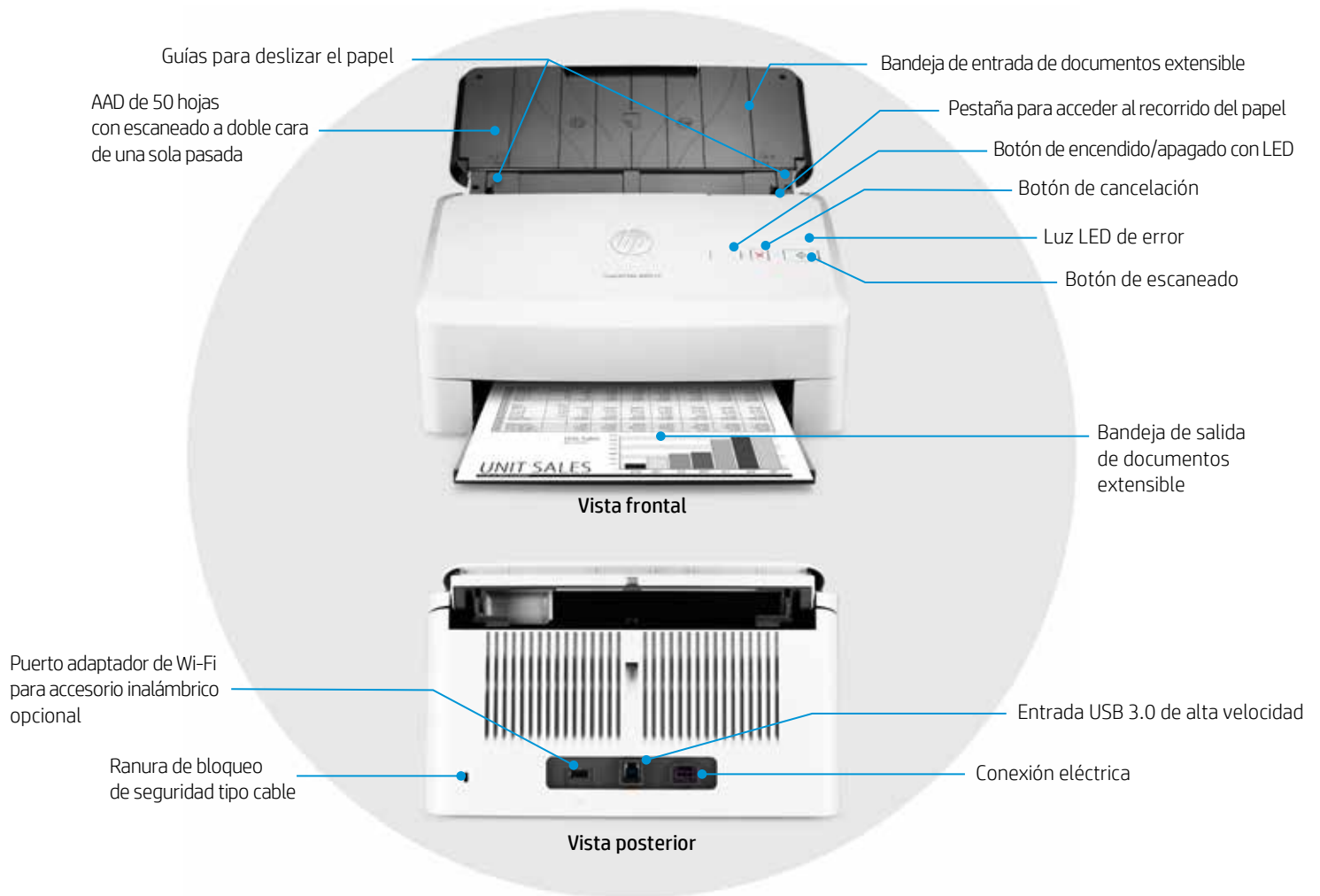
### Envíe los documentos escaneados directamente a la nube

Puede enviar las imágenes escaneadas a una carpeta local o de red, adjuntarlas directamente a un correo electrónico o subirlas a los destinos de la nube más conocidos, como Dropbox y Google Drive.





# Conozca HP ScanJet Pro 3000 s3



## ¿Qué novedades hay?



HP ScanJet Pro 3000 s3

Hasta 35 ppm/70 ipm a 300 ppp (blanco y negro, escala de grises y color)<sup>1</sup>

Gramajes compatibles: de 40 hasta 413 g/m<sup>2</sup>

Ciclo de trabajo diario recomendado: 3500 páginas

Escaneado inalámbrico opcional con la aplicación HP JetAdvantage Capture<sup>2</sup>

Puerto de interfaz USB 3.0

Paquete de soluciones integradas que incluye el software HP Scan, Nuance PaperPort, I.R.I.S. Cardiris y Readiris Pro



HP ScanJet Pro 3000 s2

Hasta 20 ppm/40 ipm a 300 ppp (blanco y negro, escala de grises y color)<sup>1</sup>

Gramajes compatibles: de 49 hasta 120 g/m<sup>2</sup>

Ciclo de trabajo diario recomendado: 1000 páginas

No disponible

Puerto de interfaz USB 2.0

Paquete de soluciones integradas que incluye el software HP Easy Scan, Nuance PaperPort, I.R.I.S. Cardiris y Readiris

Ahorre tiempo con un escaneado a doble cara hasta un 75 % más rápido

Capture una mayor variedad de tipos de soporte

Aumente la productividad con un ciclo de trabajo 3,5 veces más alto

Escaneado móvil profesional y fácil de usar

Transfiera archivos más deprisa

Un conjunto de soluciones con más opciones para aumentar la productividad

# Especificaciones técnicas

Número de producto	L2753A
Tipo de escáner y modos admitidos	Escáner con alimentador de hojas mediante AAD, escaneado a doble cara de una sola pasada en color, escala de grises o blanco y negro
Tecnología de escaneado	Escáner con sensor CMOS y tecnología CIS (sensor de imagen de contacto) que usa una fuente de luz LED ligera y AAD de doble cabezal
Otras funciones avanzadas	Detección del color automática, recorte automático al contenido, exposición automática, orientación automática, OCR, borrado de márgenes, limpieza de fondo, eliminación de agujeros, omisión del color, enderezado de páginas, escaneado en la nube, escaneado a correo electrónico, seguridad para PDF y función avanzada de detección de fallos en la alimentación
Ciclo de trabajo (recomendado)	3500 páginas al día
Panel de control	Botón de escaneado, botón de cancelación, botón de encendido/apagado con luz LED y luz LED indicadora de errores
Velocidad de escaneado a 300 ppp <sup>1</sup> (color, escala de grises o blanco y negro)	Una cara: hasta 35 ppm; doble cara: hasta 70 ipm
Resolución de escaneado desde el AAD	Óptica: hasta 600 ppp Ajustes de salida de ppp: 75, 150, 200, 240, 300, 400, 500, 600
Profundidad de bits y escala de grises	24 bits externa, 48 bits interna; 256 niveles de escala de grises
Compatibilidad	TWAIN (certificación TWAIN, versión 2.1), ISIS, WIA
Formatos de archivo (texto e imágenes)	PDF, JPEG, PNG, BMP, TIFF, TXT (texto), RTF (texto enriquecido), PDF que permite realizar búsquedas
Modos de entrada de escaneado	Un modo de escaneado predeterminado en el panel frontal para HP Scan en el sistema operativo Windows®, HP Easy Scan/ICA en el sistema operativo Mac y aplicaciones de otros proveedores mediante TWAIN, ISIS y WIA
Memoria	512 MB
Velocidad del procesador	550 MHz
<b>Especificaciones de soportes del AAD</b>	
Capacidad de entrada	Hasta 50 hojas
Tamaños personalizados	Desde 5,08 × 7,4 cm hasta 21,6 × 309,9 cm (desde 2,0 × 2,9 pulgadas hasta 8,5 × 12,2 pulgadas)
Tamaños estándar	A4, A5, A6, A7, A8, B5, B5 (JIS); carta, legal, ejecutivo; admite páginas largas de hasta 309,9 cm (122 pulgadas)
Gramajes	Desde 40 hasta 413 g/m <sup>2</sup> (desde 10,7 hasta 110 libras)
Tipos de soporte	Hojas sueltas de papel, papel impreso (láser y tinta), papel previamente perforado, cheques bancarios, tarjetas de visita, facturas de transporte, formularios sin papel carbón, soportes previamente grapados a los que se les han quitado las grapas
Conectividad	USB 2.0 y USB 3.0 SuperSpeed, puerto USB 2.0 para accesorio Wi-Fi opcional
Destinos de escaneado	Escanear a carpeta local o de red, escanear a correo electrónico (mediante SMTP o un cliente de correo electrónico configurado localmente), escanear a Microsoft SharePoint®, escanear a destinos en la nube, escanear a FTP, escanear a la impresora
Funciones móviles <sup>2</sup>	Iniciar escaneados directamente desde dispositivos móviles mediante el accesorio opcional HP ScanJet Wireless Adapter 100 con la aplicación HP JetAdvantage Capture
Sistemas operativos compatibles	Windows 10, 8.1, 8, 7 Mac OS X 10.9.5 Mavericks, OS X 10.10.5 Yosemite y OS X 10.11.5 El Capitan
Requisitos mínimos del sistema con Windows	Windows 10, 8.1, 8, 7: 32 o 64 bits, 2 GB de espacio disponible en el disco duro, unidad CD-ROM/DVD o conexión a Internet, puerto USB y Internet Explorer
Requisitos mínimos del sistema con Mac	Mac OS X Yosemite, OS X Maverick y OS X Mountain Lion; 1 GB de espacio disponible en el disco duro, requiere Internet, USB y un ordenador compatible con OS X 10.9
Dimensiones (ancho × fondo × alto)	310 × 198 × 190 mm (12,20 × 7,79 × 7,48 pulgadas)
Peso	3,4 kg (7,5 libras)
Contenido del paquete	Escáner con alimentador de hojas HP ScanJet Pro 3000 s3, guía de instalación, folleto de soporte, guía de la garantía, dos CD, cable de alimentación, cable USB y adaptador de corriente
Software incluido	Controlador de escaneado HP WIA, controlador de escaneado HP TWAIN, HP Scan, utilidad de herramientas del escáner HP, Nuance PaperPort (solo Windows), I.R.I.S. Readiris, I.R.I.S. Cardiris (solo Windows) y EMC ISIS (solo Windows)
Garantía	Un año de garantía limitada con sustitución del dispositivo entero, con asistencia telefónica y en línea incluidas. La garantía puede variar según la legislación de cada país. Visite <a href="http://hp.com/support">hp.com/support</a> para obtener más información sobre la asistencia de primera clase de HP y las opciones de soporte disponibles en su región.

## Condiciones ambientales

Temperatura Funcionamiento recomendado: de 10 a 35 °C (de 50 a 95 °F); almacenamiento: de -40 a 60 °C (de -40 a 140 °F)

Humedad relativa En funcionamiento: del 15 al 80 % (sin condensación); almacenamiento: del 0 al 90 % (sin condensación)

**Emisiones acústicas** Escaneado: 6,1 B(A)

Especificaciones energéticas<sup>4</sup> Certificación ENERGY STAR®, CECP

Fuente de alimentación Adaptador de corriente alterna universal; entrada: de 90 a 264 VAC (50/60 Hz)

Consumo de energía Listo: 4,2 vatios; suspensión: 0,7 vatios; apagado/apagado automático: 0,1 vatios

Funciones de ahorro de energía Tecnología HP Auto-Off, fuente de luz LED (no requiere tiempo de calentamiento)<sup>5</sup>

**Especificaciones medioambientales** Cumple con la normativa europea de sustancias peligrosas (RoHS) y el estándar GSE de HP

**Seguridad y cumplimiento de la normativa** IEC 60950-1:2005 +A1 +A11 +A12 y todas las modificaciones aplicables; CSA/UL 60950-1, 2.ª edición (2007); EN 60950-1:2006 +A11 +A1 +A12 +A2; seguridad de EAC; cUL CoC de Canadá; CCC de China; CE de la Unión Europea; PVOC de Kenia; TER de Kuwait; SON de Nigeria; SASO de Arabia Saudí; NRCS de Sudáfrica; BSMI de Taiwán; aprobación de seguridad de Ucrania

**Certificaciones y cumplimientos** Listado UL; CE de la Unión Europea; RCM de Australia; CCC de China; EAC; PVOC de Kenia; TER de Kuwait; SON de Nigeria; SASO de Arabia Saudí; NRCS de Sudáfrica; BSMI de Taiwán; aprobación de Ucrania; ENERGY STAR v. 2.0; RoHS (normativa europea de sustancias peligrosas 2011/65/EU); ErP Lot 26; EPEAT Silver

**Estándares de emisiones electromagnéticas** Emisiones de clase B; CISPR 22:2008 (internacional); Directiva de la Unión Europea EMC 2014/30/EU, EN 55022:2010 (marca CE); China GB9254-2008 (CCC); Taiwán CNS13438:2006 (BSMI); EE. UU. CFR47 Parte 15, Subparte B (FCC); ICES-003:2012 n.º 6 (Canadá); Australia C-tick (incluye Nueva Zelanda); KN 22 y Corea KCC; Certificado EMC de EAC; Aprobación EMC de Ucrania; EN 61000-3-2:2014 (armónicos); EN 61000-3-3:2013 (parpadeo); Inmunidad CISPR 24:2010, EN 50024:2010; otras aprobaciones EMC según lo solicitado por cada país

## Información sobre pedidos

Utilice accesorios y consumibles específicamente diseñados para el escáner con el fin de obtener un rendimiento eficiente. Para solicitar los accesorios y consumibles que aparecen aquí, vaya a [hp.com](http://hp.com). Para obtener información de contacto de HP por países, visite [hp.com/go/contact](http://hp.com/go/contact).

Si no tiene acceso a Internet, póngase en contacto con el distribuidor autorizado de HP.

<b>Escáner</b>	Escáner con alimentador de hojas HP ScanJet Enterprise Pro 3000 s3 HP Wireless Adapter 100	L2753A L2761A
<b>Servicios HP</b>	Asegúrese de que sus inversiones en imagen e impresión estén protegidas con los servicios Care Pack, parte de HP Care. Seleccione su paquete de servicios para que su escáner funcione sin problemas y su negocio siga avanzando. Ahora su oficina puede pasar menos tiempo solucionando problemas y más tiempo realizando las tareas que de verdad importan <sup>6</sup> .	
Optimice el rendimiento: está en sus manos. HP Care le ofrece opciones para ayudarlo a gestionar su entorno de imagen e impresión: desde servicios Care Pack hasta servicios personalizables y de asesoría. Los servicios gestionados de impresión de HP nos permiten encargarnos de todo por usted.	3 años de servicio de sustitución al siguiente día laborable para HP ScanJet Pro 3000 s3 3 años de servicio de sustitución al siguiente día laborable en sus instalaciones para HP ScanJet Pro 3000 s3 1 año de servicio de sustitución post-garantía al siguiente día laborable para HP ScanJet Pro 3000 s3 1 año de servicio de sustitución post-garantía al siguiente día laborable en sus instalaciones para HP ScanJet Pro 3000 s3	U9JR1E U9JR2E U9JR5PE U9JR6PE
<b>Consumibles</b>	Kit de sustitución del rodillo del AAD	L2754A

## Más información en

[hp.com](http://hp.com)

<sup>1</sup> Velocidad de escaneado medida a 300 ppp (blanco y negro, escala de grises y color). Las velocidades reales de procesamiento pueden variar en función de la resolución del escáner, las condiciones de la red, el rendimiento del ordenador y el software de la aplicación.

<sup>2</sup> El escaneado desde un dispositivo móvil requiere el adaptador inalámbrico HP Wireless Adapter 100 (L2761A), que debe adquirirse por separado, y la aplicación HP JetAdvantage Capture. La aplicación está disponible para dispositivos móviles con sistema operativo Android™ versión 4.0 y superior, y se puede descargar en la [tienda Google Play™](http://tienda.google.com). Para obtener más información, consulte [hp.com/go/documentmanagement](http://hp.com/go/documentmanagement). El rendimiento inalámbrico depende del entorno físico y de la distancia al punto de acceso, y puede estar limitado durante las conexiones VPN activas. El escaneado con Wi-Fi Direct® requiere que el dispositivo móvil esté conectado directamente a la red Wi-Fi® del escáner. Wi-Fi y Wi-Fi Direct son marcas comerciales registradas de Wi-Fi Alliance®.

<sup>3</sup> HP EveryPage se conoce como HP Precision Feed en los dispositivos HP ScanJet anteriores a mayo de 2013.

<sup>4</sup> Los requisitos de alimentación dependen del país/región donde se vende el escáner. No convertir voltajes de funcionamiento. Eso dañaría el dispositivo y anularía la garantía del producto.

<sup>5</sup> Comparado con productos que usan una lámpara fluorescente de cátodo frío (CCFL) para copiar.

<sup>6</sup> Los niveles de servicio y los tiempos de respuesta pueden variar según su ubicación geográfica. El servicio empieza a partir de la fecha de compra del hardware. Sujeto a restricciones y limitaciones. Para obtener más información, visite [hp.com/go/cpc](http://hp.com/go/cpc).

## Suscríbase para recibir novedades

[hp.com/go/getupdated](http://hp.com/go/getupdated)

© Copyright 2016 HP Development Company, L.P. La información que contiene este documento está sujeta a cambios sin previo aviso. Las únicas garantías de los productos y servicios de HP quedan establecidas en las declaraciones de garantía expresa que acompañan a dichos productos y servicios. Nada de lo aquí indicado debe interpretarse como una garantía adicional. HP no se responsabiliza de errores u omisiones técnicos o editoriales que puedan existir en este documento.

ENERGY STAR es una marca comercial registrada por la Agencia de Protección Medioambiental de Estados Unidos. Android, Google Play y Google Drive son marcas registradas de Google Inc. Microsoft y Windows son marcas comerciales registradas en los Estados Unidos del grupo de compañías Microsoft.

