



Débarrassez votre bureau des piles de papier :
numérisez vos documents en clin d'œil

HP ScanJet Pro 3000 s3



Numérisation rapide. Des
résultats superbes.
À chaque page.



Optimisation des flux de
travail- grâce à la
numérisation en un geste



Capture professionnelle des
documents d'entreprise

Numérisation
rapide.
Des résultats
superbes.
À chaque page.



Capturez simplement et en toute confiance des piles de papiers de différentes tailles et poids à des vitesses de numérisation pouvant atteindre 35 pages par minute (ppm), 70 images par minute (ipm).¹ Numérisez directement vers les périphériques mobiles pour un contrôle complet en déplacement grâce à l'accessoire sans fil abordable en option.² Envoyez facilement les documents vers le nuage ou les applications que vous utilisez le plus, et créez des copies numériques avec des images détaillées et précises. Traitez des projets plus importants grâce à la numérisation recto verso en un seul passage et au cycle d'utilisation quotidien recommandé de 3 500 pages.



Le nouveau bureau de travail

Faites confiance à ce numériseur, jour après jour, pour un volume de 3 500 pages par jour.



Se place selon vos besoins

Libération de l'espace de travail. Compacte et mince, la conception moderne du numériseur HP ScanJet Pro est adaptée au poste de travail.



Traitement exceptionnel

Capturez chaque page simplement, même les piles de papiers de différentes tailles et poids, grâce à HP EveryPage et au capteur à ultrasons.³

Optimisation des flux de travail grâce à la numérisation en un geste

Capture d'image

Des numérisations en un geste pour les travaux récurrents

Rationalisation des tâches répétitives. Créez des paramètres de numérisation personnalisés en un clic pour les travaux récurrents, avec des options de taille, de couleur et plus.



50 pages
DAA

Numérisation rapide de piles de papier

Placez jusqu'à 50 pages dans le chargeur automatique de documents pour numériser plus rapidement et sans surveillance.

35 ppm
70 ipm

Numérisation recto verso en un seul passage

Capturez l'ensemble de votre document, recto verso, en un seul passage jusqu'à 35 ppm/70 ipm en couleur et en noir et blanc.1

300
ppp

Netteté

Soyez clair dès le premier passage. Créez des fichiers nets et lisibles grâce à la résolution 300 ppp à pleine vitesse.

Traitement

Numérisation vers texte modifiable grâce à la fonction intégrée de reconnaissance optique des caractères

Exportez simplement les numérisations en fichiers PDF sécurisés avec texte modifiable et de nombreux autres types de fichiers.



Le logiciel inclus HP Scan vous permet de définir des profils de numérisation et d'autres destinations, améliore automatiquement les images et supprime les pages vides. Des numérisations fidèles sans effort.

Gestion de papier

Capturez une large gamme de types de documents

Faites confiance à un numériseur de bureau compact capable de traiter des piles de papiers de différents poids et tailles.



Une vaste gamme de tailles et de poids de support

Numérisez des documents de 21,6 x 309,9 cm maximum (8,5 x 122 po) et des poids de papier de 40 g/m² (10,7 lb) à 413 g/m² (110 lb).

Livraison

Envoi des numérisations directement sur le nuage

Partage et archivage rapides. Envoi direct des numérisations vers les principales destinations sur le nuage, telles que Dropbox et Google DriveMC, grâce au logiciel HP Scan.



Courriel



Dossier réseau

Capture professionnelle des documents d'entreprise



Création de profils personnalisés

Définissez des profils de numérisation et d'autres destinations, améliorez les images et supprimez automatiquement les pages vides. Des numérisations fidèles sans effort.



Gestion simplifiée des documents numériques

Capturez et organisez vos documents, cartes de visite et d'autres types de fichiers grâce à des logiciels riches en fonction tels que NuanceMDPaperPortMD, I.R.I.S. ReadirisMC Pro et CardirisMC.



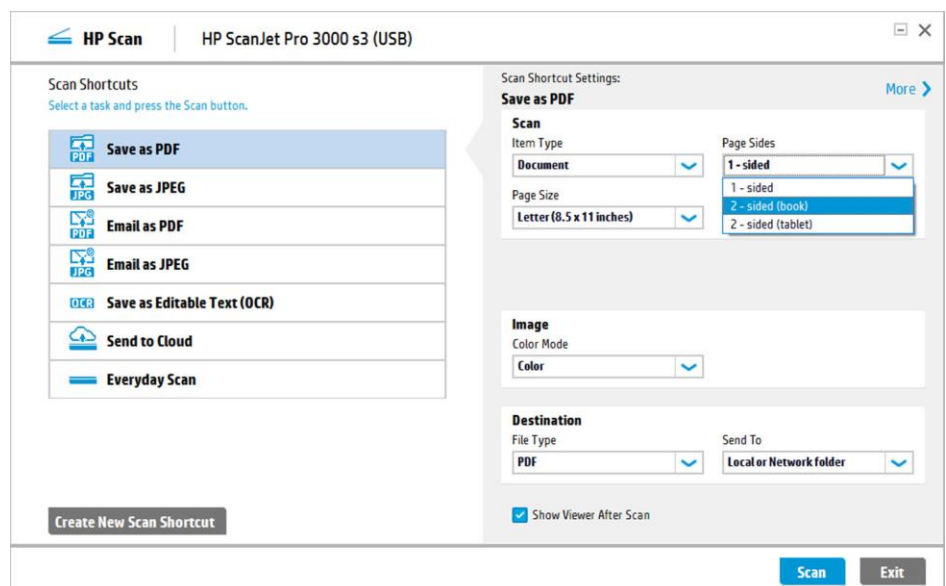
Numérisez simplement vers des périphériques mobiles

Numérisez directement vers des périphériques mobiles grâce à l'application HP JetAdvantage Capture et à l'adaptateur sans fil HP ScanJet 100 abordable et disponible en option.² Modifiez les images, enregistrez sous les principaux types de fichiers, envoyez vers le nuage et plus encore.

Fonctions

- Utilisez des raccourcis intégrés pour les tâches de numérisation typiques
- Spécifiez les paramètres de numérisation les plus courants
- Créez un raccourci de numérisation personnalisé

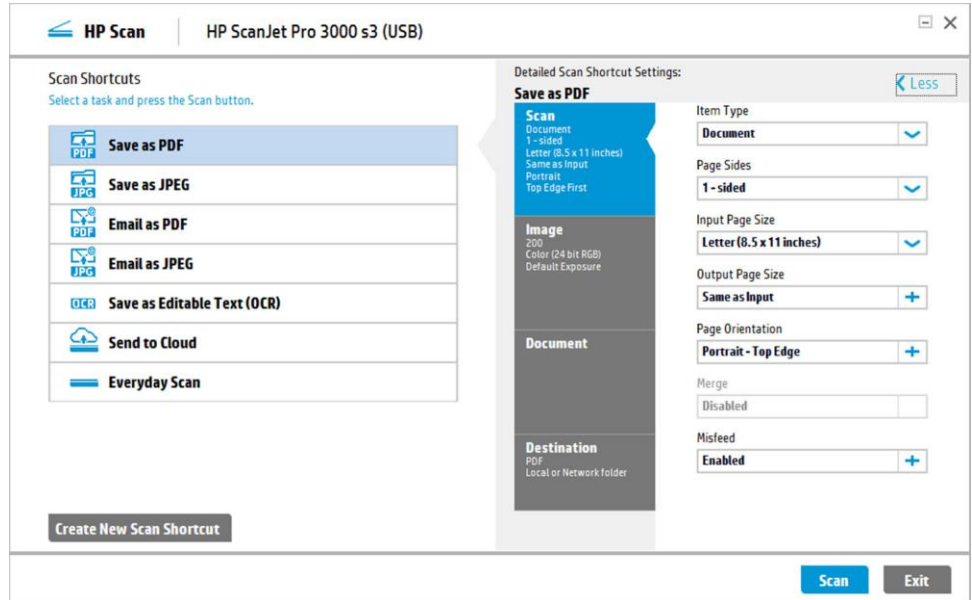
Capture de documents simplifiée grâce au logiciel HP Scan



Rapide et simple, le logiciel HP Scan vous permet de numériser en un seul geste, de capturer du texte via la reconnaissance optique des caractères et de créer des profils personnalisés qui simplifient et améliorent les flux de travail. Les fonctionnalités de numérisation vers le nuage simplifient la capture et l'envoi des informations lorsque vous en avez besoin.

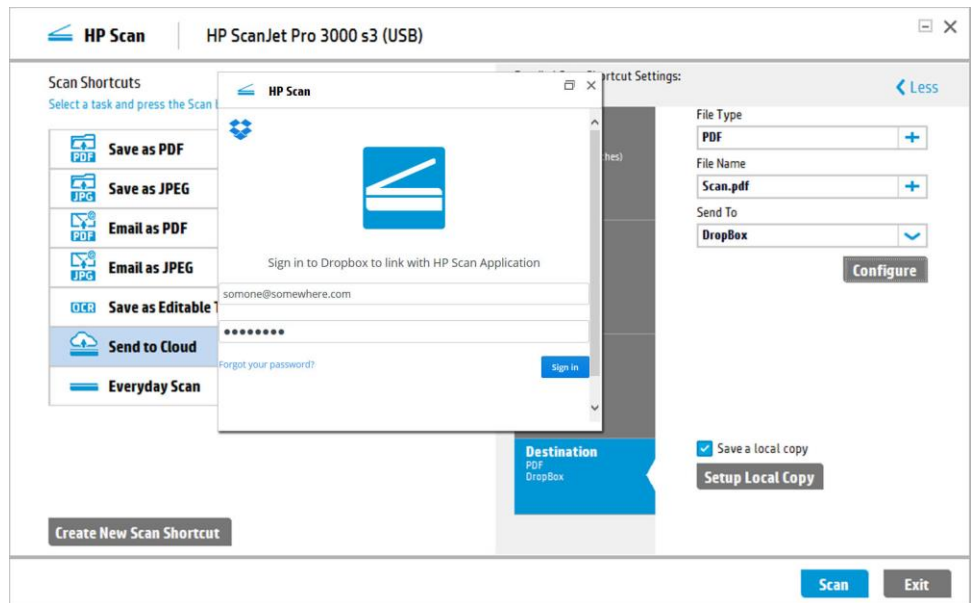
Simplifiez vos flux de travaux

Créez de nouveaux profils de numérisation (ou raccourcis de numérisation) pour les types de tâches de numérisation les plus courantes, avec les paramètres de taille, de résolution, de format de fichier et plus encore. Nommez les raccourcis en fonction du type de document, de la tâche exécutée ou de vos besoins.

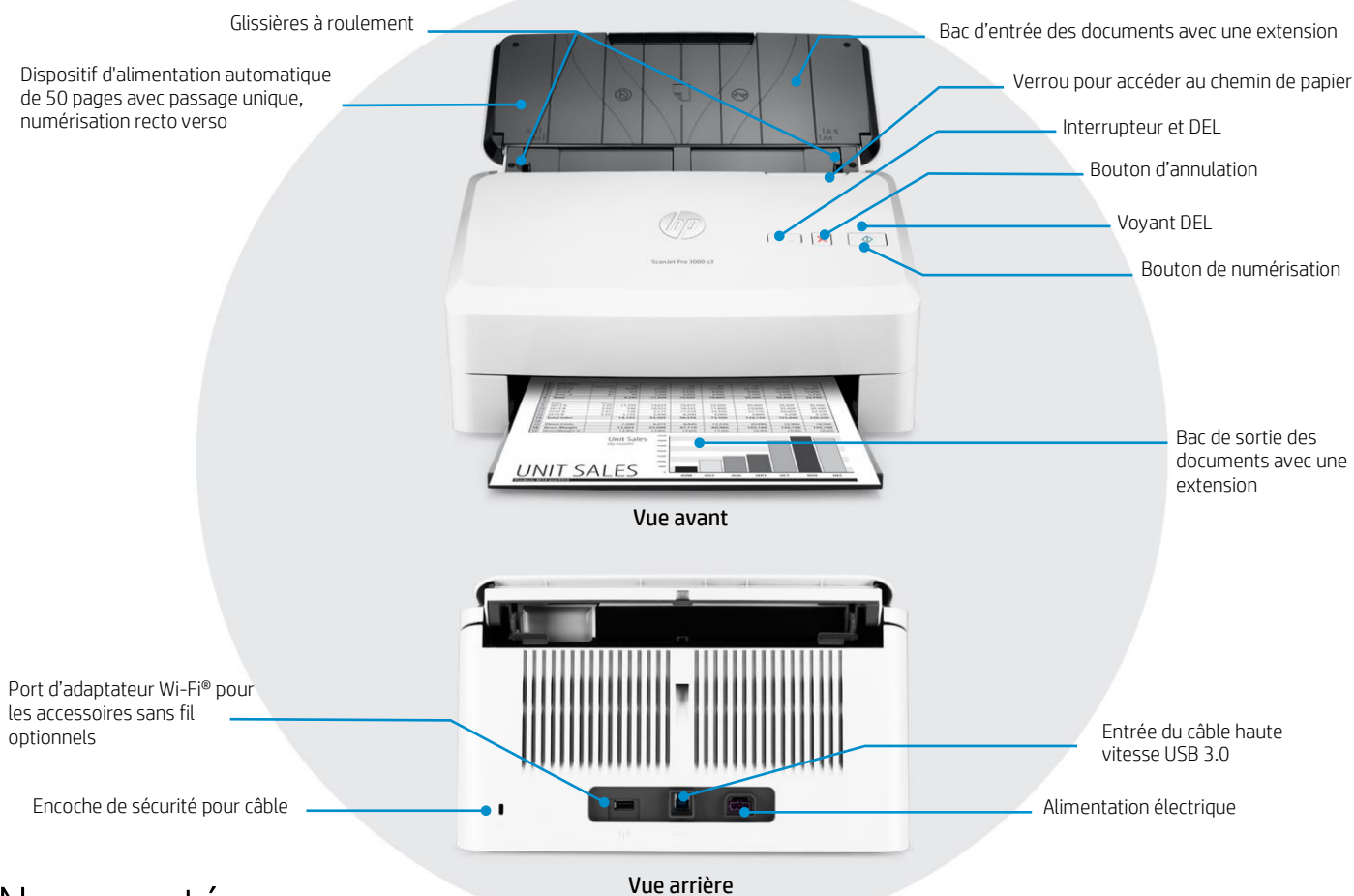


Envoi des numérisations directement sur le nuage

Les images numérisées peuvent être envoyées vers un dossier réseau, jointes directement à un courriel, ou envoyées vers les principales destinations sur le nuage, telles que Dropbox et Google Drive,



En savoir plus sur HP ScanJet Pro 3000 s3



Nouveautés



HP ScanJet Pro 3000 s3

Jusqu'à 35 ppm/70 ipm à 300 ppp (noir et blanc, niveaux de gris et couleur)¹

Poids maximum pris en charge : 40 à 413 g/m² (10,7 à 110 lb)

Cycle d'utilisation quotidien recommandé : 3 500 pages

Numérisation sans fil en option grâce à l'application HP JetAdvantage Capture2

Port USB 3.0

L'offre groupée de solutions intégrées inclut les logiciels HP Scan, Nuance PaperPort, I.R.I.S. Cardiris et Readiris Pro



HP ScanJet Pro 3000 s2

Jusqu'à 20 ppm/40 ipm à 300 ppp (noir et blanc, niveaux de gris et couleur)¹

Poids maximum pris en charge : 49 à 120 g/m² (13 à 32 lb)

Cycle d'utilisation quotidien recommandé : 1 000 pages

Non disponible

Port USB 2.0

L'offre groupée de solutions intégrées inclut les logiciels HP Easy Scan, Nuance PaperPort, I.R.I.S. Cardiris et Readiris

Gagnez du temps avec la numérisation recto verso 75% plus rapide

Capturez un éventail plus large de types de support

Optimisez votre productivité grâce à un cycle d'utilisation multiplié par 3,5

Numérisation mobile professionnelle et intuitive

Vitesses de transfert des fichiers plus rapides

Une solution plus inclusive pour optimiser la productivité

Caractéristiques techniques

Numéro de produit	L2753A
Type de numériseur et modes pris en charge	Numérisation avec le chargeur automatique de documents, numérisation recto verso en un seul passage, couleur, niveaux de gris et noir et blanc
Technologie de numérisation	CIS (Contact Image Sensor) CMOS à l'aide d'une source d'éclairage LED, numériseur à chargeur automatique de documents à deux têtes
Autres fonctions avancées	Détection automatique des couleurs, rognage automatique, orientation automatique, reconnaissance optique des caractères, suppression des bords, nettoyage de l'arrière-plan, suppression des trous, élimination des couleurs, redressement du contenu, numérisation vers le nuage, numérisation vers courrier électronique, sécurité PDF, paramètre avancé de détection des feuilles incorrectement insérées
Cycle d'utilisation (recommandé)	3 500 pages par jour
Panneau de commande	Bouton de numérisation, bouton d'annulation, bouton d'alimentation avec DEL et DEL d'erreur
Vitesse de numérisation de 300 ppp ¹ (couleur, niveaux de gris ou noir et blanc)	Recto : jusqu'à 35 ppm; Recto verso : jusqu'à 70 ipm
Résolution de numérisation du chargeur automatique de documents :	optique : jusqu'à 600 ppp Paramètres ppp de sortie : 75, 150, 200, 240, 300, 400, 500, 600
Profondeur en bits et niveaux de gris	24 bits (externe), 48 bits (interne); 256 niveaux de gris
Compatibilité	TWAIN (certifié TWAIN, version 2.1), ISIS, WIA
Formats de fichier (texte et images)	PDF, JPEG, PNG, BMP, TIFF, TXT (texte), RTF (texte enrichi), PDF avec texte recherchable
Modes d'entrée de numérisation	Un mode de numérisation par défaut sur le panneau avant pour HP Scan sur WindowsMD, HP Easy Scan/ICA sur Mac, et applications tierces via TWAIN, ISIS et WIA
Mémoire	512 Mo
Vitesse de processeur	550 MHz
Caractéristiques de support du chargeur automatique de documents	
Capacité d'alimentation	Jusqu'à 50 feuilles
Tailles personnalisées	5,08 x 7,4 cm à 21,6 x 309,9 cm (2,0 x 2,9 po à 8,5 x 122 po)
Tailles standard	Lettre, Légal, Administratif; A4, A5, A6, A7, A8, B5, B5 (JIS); prise en charge des grandes pages jusqu'à 309,9 cm (122 po)
Grammages du support	40 à 413 g/m ² (10,7 à 110 lb)
Types de support	papier découpé, papier imprimé (laser et encre), papier préperforé, chèques bancaires, cartes de visite, factures de fret, formulaires sans carbone, documents précédemment agrafés
Connectivité	USB 2.0 et SuperSpeed USB 3.0, port USB 2.0 en option pour l'accessoire Wi-Fi
Destinations de numérisation	Numérisation vers un dossier local ou réseau, numérisation vers un courrier électronique (via SMTP ou le client de courrier électronique configuré en local), numérisation vers MicrosoftMD SharePointMD, numérisation vers des destinations sur le nuage, numérisation vers FTP, numérisation vers l'imprimante
Fonctionnalités mobiles ²	Lancez des numérisations directement à partir de vos périphériques mobiles à l'aide de l'application HP JetAdvantage Capture et de l'adaptateur sans fil HP ScanJet 100 disponible en option.
Systèmes d'exploitation compatibles	Microsoft Windows 10, 8.1, 8, 7 Mac OS X 10.9.5 Mavericks, OS X 10.10.5 Yosemite, OS X 10.11.5 El Capitan
Configuration minimale requise pour Windows	Microsoft Windows 10, 8.1, 8, 7 : processeur 32 bits ou 64 bits, 2 Go d'espace disque disponible, lecteur de CD-ROM/DVD ou connexion Internet, port USB, Microsoft Internet Explorer
Configuration minimale requise pour Mac	Mac OS X Yosemite, OS X Maverick, OS X Mountain Lion; 1 Go d'espace disponible sur le disque dur; Internet requis; USB; Ordinateur compatible OS X 10.9
Dimensions (largeur x profondeur x hauteur)	310 x 198 x 190 mm (12,20 x 7,79 x 7,48 po)
Poids	7,5 lb (3,4 kg)
Contenu de la boîte	Numériseur HP ScanJet Pro 3000 s3 à bac d'alimentation, guide d'installation, dépliant d'assistance, guide de garantie, 2 CD, cordon d'alimentation, câble USB, adaptateur secteur
Logiciels inclus	Pilote de numériseur HP WIA, Pilote de numériseur HP TWAIN, HP Scan, HP Scanner Tools Utility, Nuance PaperPort (Windows uniquement), I.R.I.S Readiris, I.R.I.S Cardiris (Windows uniquement), EMC ISIS (Windows uniquement)
Garantie	Garantie limitée d'un an pour le matériel, assistance téléphonique et en ligne incluse. La garantie peut varier en fonction du pays, conformément à la loi en vigueur. Consultez la page hp.com/support pour connaître les options Service et assistance HP primées disponibles dans votre région.

Environnement d'exploitation

Températures	Température recommandée en fonctionnement : 10 à 35° C (50 à 95° F); stockage : -40 à 60° C (-40 à 140° F)
Humidité relative	En fonctionnement : de 15 à 80 % d'HR (sans condensation); en stockage : de 0 à 90 % d'HR (sans condensation)

Émissions sonores Numérisation : 6,1 B(A)

Caractéristiques d'alimentation⁴ Certification ENERGY STARMD, CECP, modèles déposés et homologués EPEATMD Silver disponibles⁵

Bloc d'alimentation	Adaptateur secteur universel; Entrée : 90 à 246 V c.a., 50/60 Hz,
Consommation d'énergie	prêt : 4,2 watt, veille : 0,7 watt, désactivée/automatique désactivée : 0,1 watt
Fonctions d'économie d'énergie	Technologie HP Auto-Off, source d'éclairage DEL (aucun préchauffage requis) ⁶

Caractéristiques environnementales Conformité RoHS, norme HP GSE

Normes réglementaires et de sécurité IEC 60950-1:2005 +A1+A11+A12 et tous amendements en vigueur; CSA/UL 60950-1, 2e édition (2007); EN 60950-1:2006 +A11 +A1 +A12 +A2; sécurité EAC; cUL CoC (Canada); CCC (Chine); CE (Union européenne); PVOG (Kenya); TER (Koweït); SON (Nigeria); SASO (Arabie saoudite); NRCS (Afrique du Sud); BSMI (Taïwan); approbation de sécurité en Ukraine

Certifications et conformité Liste UL; CE (Union européenne); RCM (Australie); CCC (Chine); EAC; PVOG (Kenya); TER (Koweït); SON (Nigeria); SASO (Arabie saoudite); NRCS (Afrique du Sud); BSMI (Taïwan); approbation en Ukraine; ENERGY STAR v 2.0; RoHS (Directive 2011/65/EU); ErP Lot 26; EPEAT Silver

Norme d'émissions électromagnétiques Émissions de catégorie B; CISPR 22:2008 (international); Directive EMC de l'Union européenne 2014/30/EU, EN 55022:2010 (CE); GB9254-2008 en Chine (CCC); CNS13438:2006 à Taïwan (BSMI); CFR47 Partie 15, sous-partie B aux États-Unis (FCC); ICES-003:2012, édition 6 (Canada); C-tick en Australie (Nouvelle-Zélande y compris); KN 22 et KCC en Corée; Certificat EMC EAC; Approbation EMC en Ukraine EN 61000-3-2:2014 (harmoniques); EN 61000-3-3:2013 (scintillement); Immunité CISPR 24:2010, EN 50024:2010; autres approbations EMC selon les pays

Commandes

Utilisez les accessoires et consommables spécifiquement conçus pour le numériseur pour garantir des performances optimales. Pour commander les accessoires et fournitures listés ici, rendez-vous sur hp.com. Pour contacter HP par pays, rendez-vous sur hp.com/go/contact.

Si vous n'avez pas accès à Internet, contactez votre revendeur agréé HP.

Accessoire sans fil pour numériseur	Numériseur HP ScanJet Enterprise Pro 3000 s3 avec bac d'alimentation	L2753A
	Adaptateur sans fil HP 100	L2761A
Consommables	Kit de remplacement de rouleau de dispositif d'alimentation automatique	L2754A

Pour en savoir plus, consultez le site

hp.com

¹ Vitesse de numérisation mesurée à 300 ppp (noir et blanc, niveaux de gris et couleur). La vitesse de traitement réelle peut varier en fonction de la résolution du numériseur, des conditions réseau, des performances de l'ordinateur et du logiciel.

² La numérisation à partir d'un appareil mobile nécessite l'utilisation de l'adaptateur sans fil HP 100 (L2761A), disponible en option, et l'application HP JetAdvantage Capture. L'application est disponible pour les appareils mobiles fonctionnant sous Android™ version 4.0 et supérieur, et peut être téléchargé à partir de la boutique Google Play™. Pour plus d'informations, voir hp.com/go/documentmanagement. La performance sans fil dépend de l'environnement physique et de la distance du point d'accès et peut être limitée pendant les connexions VPN actives. La numérisation Wi-Fi DirectMD nécessite la connexion directe du périphérique mobile au réseau Wi-FiMD du numériseur. Wi-Fi et Wi-Fi Direct sont des marques de commerce déposées de Wi-Fi AllianceMD.

³ HP EveryPage est appelé HP Precision Feed sur les périphériques HP ScanJet vendus avant le mois de mai 2013.

⁴ L'alimentation requise est basée sur le pays ou la région où le numériseur est vendu. Ne pas convertir les tensions de fonctionnement. Cela endommagerait l'appareil et entraînerait l'annulation de la garantie.

⁵ Les modèles déposés et homologués EPEAT Silver pour ce produit sont disponibles dans les points de vente de produits d'imagerie et matériels HP.

⁶ Comparativement aux produits utilisant des lampes fluorescentes à cathode froide (CCFL) pour l'impression.

Abonnez-vous sur
hp.com/go/getupdated



Partager avec vos collègues

© Copyright 2016, HP Development Company, L.P. L'information contenue dans les présentes peut être modifiée à tout moment sans préavis. Les seules garanties couvrant les produits et les services de HP sont énoncées exclusivement dans la documentation accompagnant ces produits et services. Aucune disposition des présentes ne doit être interprétée comme constituant une garantie supplémentaire. HP n'est en aucun cas responsable des erreurs ou omissions de nature technique ou éditoriale figurant dans les présentes.

ENERGY STAR est une marque déposée de l'agence américaine de protection de l'environnement (United States Environmental Protection Agency). Google Drive est une marque de commerce de Google Inc. Microsoft et Windows sont des marques de commerce déposées aux États-Unis du groupe d'entreprises Microsoft.

Google Inc. Microsoft et Windows sont des marques déposées américaines du groupe de sociétés Microsoft.

4AA6-6753FCCA, juillet 2016. Rev. 1

