



Ponga las pilas de papel a trabajar para su oficina:
digitalice documentos con facilidad

HP ScanJet Pro 3000 s3



Escaneo rápido. Resultados excelentes. En todas las páginas.



Optimice los flujos de trabajo con escaneo con un toque.



Capture documentos de negocios como un profesional.

Escaneo rápido.
Resultados excelentes.
En todas las páginas.



Capture pilas de papeles de tamaños y pesos diversos mezclados con fluidez y confidencialidad a velocidades de escaneo de hasta 35 páginas por minuto (ppm) y 70 imágenes por minuto (ipm).¹ Escanee directamente a dispositivos móviles y cuente con control en cualquier lugar con el accesorio inalámbrico de bajo costo.² Envíe documentos a la nube o las aplicaciones que más usa con facilidad y cree copias digitales con imágenes ricas y precisas. Asuma proyectos más grandes con rápido escaneo a doble cara de una sola pasada y un ciclo de trabajo recomendado de 3,500 páginas.



El nuevo workaholic de la oficina

Confíe en este escáner en todo momento: recomendado para 3,500 páginas por día.



Cabe donde lo necesite

Libere espacio para trabajar. Este HP ScanJet Pro es pequeño y delgado, con un diseño moderno perfecto para el escritorio.



Manejo del papel excelente

Capture cada página con facilidad, incluso en pilas de papel con tamaños y pesos variados mezclados, con HP EveryPage y un sensor ultrasónico.³

Optimice los flujos de trabajo con escaneo con un toque

Captura de imágenes

Escaneo con un toque para trabajos recurrentes

Optimice el trabajo de rutina: cree configuraciones de escaneo personalizadas con un botón para trabajos recurrentes con opciones para tamaño, color y más.



50^{ADF}
pág.

35 ppm
70 ipm

300
ppp

Escanee con rapidez pilas de papel

Cargue hasta 50 páginas en el alimentador automático de documentos (ADF) para escanear de forma rápida y sin supervisión.

Escanee ambos lados con una sola pasada

Capture todo el documento, frente y dorso, de una sola vez a 35 ppm/70 ipm tanto en color como en blanco y negro.¹

Luzca impecable

Sea claro desde la primera vez. Cree archivos nítidos y legibles con una resolución de 300 ppp a la máxima velocidad.

Procesamiento

Escanee a texto editable con el recurso de reconocimiento óptico de caracteres incorporado (OCR)

Transfiera con facilidad escaneos a texto editable, PDF protegidos y una amplia variedad de tipos de archivo.



El software HP Scan le permite definir perfiles de escaneo y otros destinos, mejora automáticamente las imágenes y elimina las páginas en blanco. El escaneo se realiza realmente con intervención limitada.

Manejo del papel

Capture diversos tipos de documentos

Confíe en un escáner de oficina compacto que admite papel de tamaños y pesos diferentes mezclados.



Escanee documentos de hasta 21.6 x 309.9 cm (8.5 x 122") y pesos de papel de 40 g/m² (10.7 lb) a 413 g/m² (110 lb).

Entrega

Envíe escaneos directamente a la nube

Comparta o archive con rapidez. Envíe escaneos directamente a destinos en la nube —como Dropbox y Google Drive™— con el software HP Scan.



Email



Carpeta de red

Capture documentos de negocios como un profesional



Cree perfiles personalizados

Defina perfiles de escaneo y destinos, mejore automáticamente imágenes y elimine páginas en blanco. El escaneo se realiza realmente con intervención limitada.



Administre documentos digitales con facilidad

Capture y organice documentos, tarjetas comerciales y otros tipos de archivos con software con diversos recursos, como Nuance® PaperPort®, I.R.I.S. Readiris™ Pro y Cardiris™.



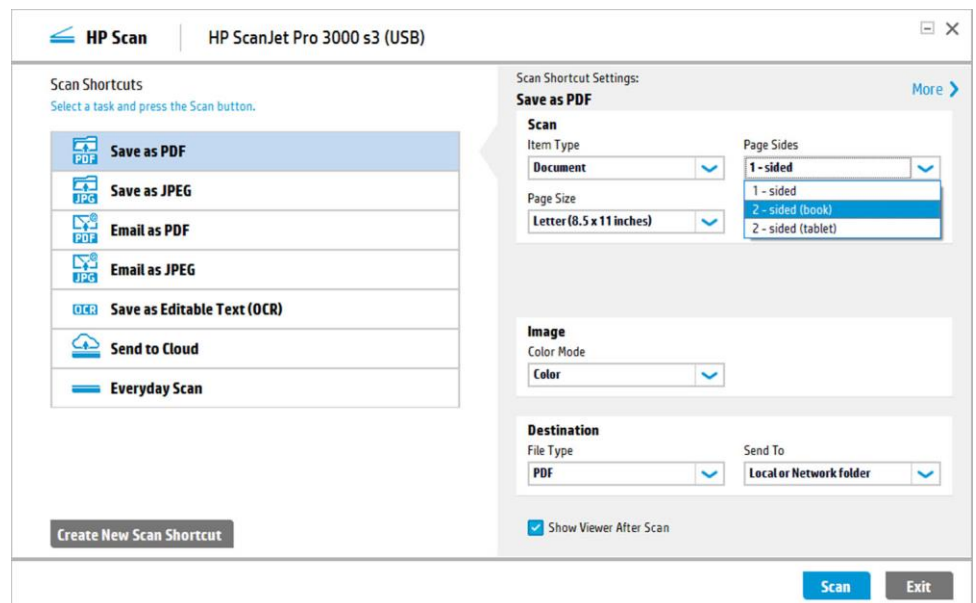
Escanee con facilidad a dispositivos móviles

Envíe escaneos directamente a dispositivos móviles con la aplicación HP JetAdvantage Capture y el adaptador inalámbrico HP ScanJet 100 de bajo costo.² Edite imágenes, guarde escaneos en formatos de archivo populares, envíe a destinos en la nube y más.

¿Qué hace?

- Use prácticos accesos incorporados para tareas de escaneo típicas
- Especifique las configuraciones de escaneo más comunes
- Cree un acceso directo personalizado para escaneo

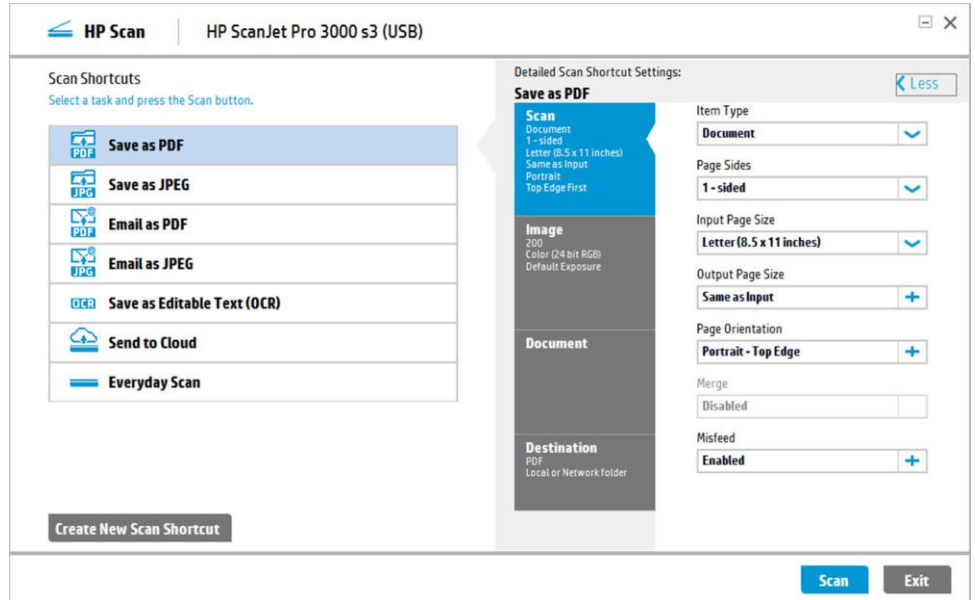
Simplifique la captura de documentos con el software HP Scan



Rápido y fácil, el software HP Scan le permite escanear con un solo toque, capturar texto con OCR y crear perfiles personalizados que simplifican y mejoran los flujos de trabajo. Las capacidades de escaneo a la nube simplifican la captura y el envío de información donde la necesita.

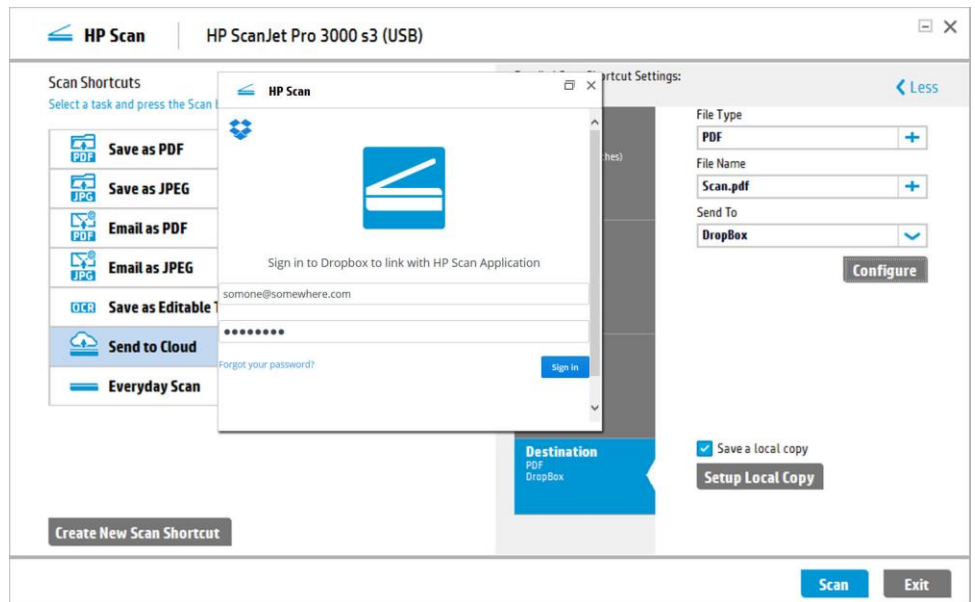
Simplifique los flujos de trabajo

Cree nuevos perfiles de escaneo (o accesos directos de escaneo) para tipos de trabajos de escaneo que realiza a menudo, con configuraciones como tamaño del papel, resolución, formato del archivo y mucho más. Asigne un nombre a los accesos directos que refleje el tipo de documento, la tarea que se realiza o lo que mejor responda a sus necesidades.

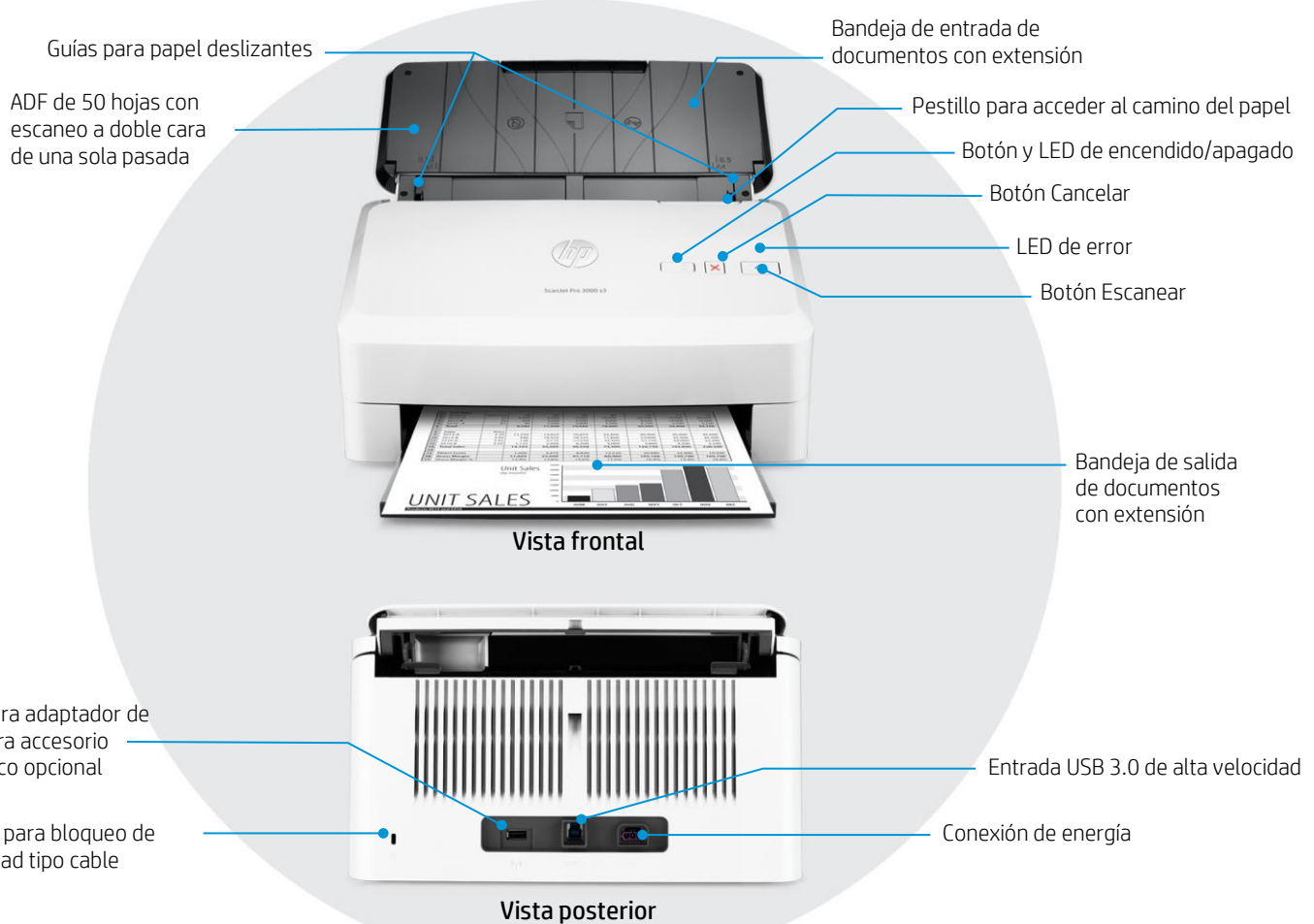


Envíe escaneos directamente a la nube

Las imágenes escaneadas pueden enviarse a una carpeta local o de red, adjuntarse directamente a un e-mail o enviarse a destinos populares en la nube, como Dropbox y Google Drive.



Conozca el nuevo HP ScanJet Pro 3000 s3



¿Qué hay de nuevo?



HP ScanJet Pro 3000 s3



HP ScanJet Pro 3000 s2

Hasta 35 ppm/70 ipm a 300 ppp (monocromo, escala de grises y color)¹

Velocidades de escaneo de hasta 20 ppm/40 ipm a 300 ppp (monocromo, escala de grises y color)¹

Ahorre tiempo con escaneo a doble cara 75% más rápido

Peso de medios admitido: 40 a 413 g/m² (10,7 a 110 lb)

Peso de medios admitido: 13 a 32 lb (49 a 120 g/m²)

Capture una gama de tipos de medios más amplia

Ciclo de trabajo diario recomendado: 3,500 páginas

Ciclo de trabajo diario recomendado: 1,000 páginas

Aumente la productividad con un ciclo de trabajo 3.5 veces más alto

Escaneo inalámbrico opcional con la aplicación HP JetAdvantage Capture²

No disponible

Escaneo móvil profesional intuitivo

Puerto de interfaz USB 3.0

Puerto de interfaz USB 2.0

Velocidades de transferencia más rápidas

El paquete de soluciones incorporado incluye el software HP Scan, Nuance PaperPort, I.R.I.S. Cardiris y Readiris Pro

El paquete de la solución incorporado incluye HP Easy Scan, Nuance PaperPort, I.R.I.S. Cardiris y Readiris

Un conjunto de soluciones más inclusiva para aumentar la productividad

Especificaciones técnicas

Número de producto	L2753A
Tipo de escáner y modos admitidos	Escaneo con alimentación de hojas con el alimentador automático de documentos, escaneo a doble cara, a color, escala de grises o blanco y negro
Tecnología de escaneo	Sensor de imagen de contacto (CIS) CMOS con fuente de alimentación LED, escáner ADF de doble cabezal
Otros recursos avanzados	Detección de color automática, corte automático, exposición automática, orientación automática, reconocimiento óptico de caracteres (OCR), eliminación de bordes, limpieza de fondo, eliminación de perforaciones, exclusión de color, enderezamiento de página, escaneo a la nube, escaneo a e-mail, seguridad de PDF, configuración avanzada de detección de alimentación incorrecta
Ciclo de trabajo (recomendado)	3,500 páginas por día
Panel de control	Botón de escaneo, botón de cancelación, botón de encendido con luz LED e indicador LED de error
Velocidad de escaneo de 300 ppp ¹ (color, escala de grises o blanco y negro)	Una cara: hasta 35 ppm; Doble cara: hasta 70 ipm
Resolución de escaneo con ADF	Óptico: hasta 600 ppp Ajustes de ppp de salida: 75, 150, 200, 240, 300, 400, 500, 600
Profundidad de bit y escala de grises	24 bits externa, 48 bits interna; 256 niveles de escala de grises
Compatibilidad	TWAIN (certificación TWAIN, versión 2.1), ISIS, WIA
Formatos de archivo (texto e imágenes)	PDF, JPEG, PNG, BMP, TIFF, TXT (Texto), RTF (texto enriquecido) y PDF con función de búsqueda
Modos de entrada de escaneo	Un modo de escaneo predeterminado en el panel frontal para HP Scan en el SO Windows®, HP Easy Scan/ICA en SO Mac y aplicaciones de terceros a través de TWAIN, ISIS y WIA
Memoria	512 MB
Velocidad del procesador	550 MHz
Especificaciones de medios del ADF	
Capacidad de entrada	Hasta 50 hojas
Tamaños personalizados:	5.08 x 7.4 cm a 21.6 x 309.9 cm (2.0 x 2.9" a 8.5 x 122")
Tamaños estándar	Carta, oficio, ejecutivo; A4, A5, A6, A7, A8, B5, B5 (JIS); admite páginas grandes de hasta 309.9 mm (122")
Peso de los medios	40 a 413 g/m ² (10.7 a 110 lb)
Tipos de medios	Papel precortado, papel impreso (láser y tinta), papel preperforado, cheques, tarjetas de negocios, facturas de flete, formularios sin papel carbónico, medios previamente grapados (sin las grapas)
Conectividad	USB 2.0 y SuperSpeed USB 3.0, puerto USB 2.0 opcional para accesorio de Wi-Fi
Destinos de escaneo	Escaneo a una carpeta local o de red, escaneo a e-mail (usando SMTP o a través de un cliente de e-mail configurado localmente), escaneo a Microsoft® SharePoint®, escaneo a destinos en la nube, escaneo a FTP, escaneo a impresora
Capacidades móviles ²	Inicie escaneos directamente desde dispositivos móviles a través del adaptador inalámbrico HP ScanJet 100 con la aplicación HP JetAdvantage Capture
Sistemas operativos compatibles	Microsoft Windows 10, 8.1, 8, 7 Mac OS X 10.9.5 Mavericks, OS X 10.10.5 Yosemite, OS X 10.11.5 El Capitan
Requisitos mínimos del sistema, Windows	Microsoft Windows 10, 8.1, 8, 7: 32 bits o 64 bits, 2 GB libres en el disco duro, unidad de CD-ROM/DVD o conexión a Internet, puerto USB, Microsoft Internet Explorer
Requisitos mínimos del sistema, Mac	Mac OS X Yosemite, OS X Maverick, OS X Mountain Lion; 1 GB de espacio disponible en el disco duro; Requiere acceso a Internet; USB; computadora compatible con OS X 10.9
Dimensiones (anch. x prof. x alt.)	310 x 198 x 190 mm (12.20 x 7.79 x 7.48")
Peso	3.4 kg (7.5 lb)
Contenido del embalaje	Escáner con alimentación de hojas HP ScanJet Pro 3000 s3, guía de instalación, volante de soporte, guía de garantía, 2 CD, cable de alimentación, cable USB, adaptador de alimentación
Software incluido	Controlador de escaneo HP WIA, controlador de escaneo HP TWAIN, HP Scan, HP Scanner Tools Utility, Nuance PaperPort (solo Windows), I.R.I.S. Readiris, I.R.I.S. Cardiris (solo Windows), EMC ISIS (solo Windows)
Garantía	Garantía limitada por un año con solicitud de sustitución total de la unidad; incluye soporte telefónico y a través de la web. La garantía puede variar por país de acuerdo con las exigencias legales. Visite hp.com/support para obtener más información sobre las premiadas opciones de soporte y servicio técnico de clase mundial HP en su región.

Condiciones ambientales

Temperaturas	Funcionamiento recomendado: 10 a 35 °C (50 a 95 °C) Almacenamiento: -40 a 60 °C (-40 a 140 °F)
Rango de humedad máxima	Rango operativo: 15 a 80 % de HR (sin condensación) Rango de almacenamiento: 0 a 90% de HR (sin condensación)

Emissiones de potencia acústica	Escaneo 6.1 B(A)
--	------------------

Especificaciones de energía⁴	Certificación ENERGY STAR®, CECP
--	----------------------------------

Fuente de alimentación	Adaptador de CA universal Entrada: 90 a 264 VCA (50/60 Hz)
------------------------	--

Consumo de energía	Lista: 4.2 watts, Suspensión: 0.7 watt, Apagada/Auto-off: 0.1 watt
--------------------	--

Recursos de ahorro de energía	Tecnología HP Auto-Off, fuente de luz LED (no requiere tiempo de calentamiento) ⁵
-------------------------------	--

Especificaciones ambientales	Cumple con RoHS, norma HP GSE 7
-------------------------------------	---------------------------------

Cumplimiento de seguridad y normativo	IEC 60950-1:2005 +A1+A11+A12 y todas las enmiendas aplicables; CSA/UL 60950-1, 2ª edición (2007); EN 60950-1:2006 +A11 +A1 +A12+A2; Seguridad EAC; cUL CoC - Canadá; CCC - China; CE - Unión Europea; PVOC - Kenia; TER - Kuwait; SON - Nigeria; SASO - Arabia Saudita; NRCS - Sudáfrica; BSMI - Taiwán; Aprobación de seguridad de Ucrania
--	---

Certificaciones y conformidad	Lista UL; CE - Unión Europea; RCM - Australia CCC - China; EAC; PVOC - Kenia; TER - Kuwait; SON - Nigeria; SASO - Arabia Saudita; NRCS - Sudáfrica; BSMI - Taiwán; Aprobación de Ucrania; ENERGY STAR v 2.0; RoHS (Directiva 2011/65/EU); ErP Lote 26; EPEAT Silver
--------------------------------------	---

Norma de emisión electromagnética	Emisiones Clase B; CISPR 22:2008 (internacional); Directiva EMC 2014/30/EU, EN 55022:2010 (marca CE) - Unión Europea; GB9254-2008 (CCC) - China; CNS13438:2006 (BSMI) - Taiwán; CFR47, Apartado 15, Subapartado B (FCC) - EE.UU.; ICES-003:2012, Edición 6 - Canadá; C-tick - Australia (incluye Nueva Zelanda); KN 22 y KCC - Corea; Certificado EAC EMC; Aprobación de EMC - Ucrania; EN 61000-3-2:2014 (armónicos); EN 61000-3-3:2013 (fluctuación); Inmunidad CISPR 24:2010, EN 50024:2010; otras aprobaciones de EMC según las requieran los diversos países
--	---

Información para pedidos

Use accesorios y consumibles específicamente diseñados para el escáner para ayudar a obtener un desempeño eficiente. Para realizar pedidos de los accesorios y consumibles indicados aquí, visite hp.com. Para contactar a HP por país, visite hp.com/go/contact

Si no tiene acceso a Internet, contacte a su distribuidor HP cualificado.

Escáner	Escáner con alimentación de hojas HP Scanjet Enterprise Flow 3000 s3	L2753A
Accesorio inalámbrico	Adaptador inalámbrico HP 100	L2761A
Consumibles	Kit de reemplazo de rodillo del alimentador automático de documentos (ADF)	L2754A

Obtenga más información en hp.com

¹ Velocidad de escaneo medida a 300 ppp (monocromo, escala de grises y color). Las velocidades de procesamiento reales pueden variar según la resolución de escaneo, las condiciones de la red, el rendimiento de su PC y la aplicación.

² Para escanear desde dispositivos móviles se necesita el adaptador inalámbrico HP 100 (L2761A), que debe adquirirse por separado, y la aplicación HP JetAdvantage Capture. La aplicación está disponible para dispositivos móviles con Android™ versión 4.0 y superiores, y se puede descargar desde la tienda Google Play™. Para obtener más información, consulte hp.com/go/documentmanagement. El rendimiento de la conexión inalámbrica depende del entorno físico y de la distancia del punto de acceso y puede verse limitado durante conexiones VPN activas. El escaneo Wi-Fi Direct® exige que el dispositivo móvil esté conectado directamente a la red Wi-Fi® del escáner. Wi-Fi y Wi-Fi Direct son marcas comerciales registradas de Wi-Fi Alliance®.

³ HP EveryPage se conoce como HP Precision Feed en los dispositivos HP Scanjet presentados antes de mayo de 2013.

⁴ Los requisitos de alimentación dependen del país/región donde se vendió el escáner. No convierta las tensiones de funcionamiento. Esto dañará la impresora y anulará la garantía del producto.

⁵ En comparación con productos que copian utilizando una lámpara fluorescente de cátodo frío (CCFL).

Suscríbase para obtener actualizaciones
hp.com/go/getupdated



Compartir con colegas



Calificar este documento

© Copyright 2016 HP Development Company, L.P. La información que contiene este documento está sujeta a cambios sin aviso. Las únicas garantías para los productos y servicios HP se establecen en las declaraciones expresas de garantía que acompañan a dichos productos y servicios. Ninguna información contenida en este documento debe interpretarse como una garantía adicional. HP no se hará responsable de errores técnicos o de edición ni de omisiones en el presente documento.

ENERGY STAR es una marca registrada de la Agencia de Protección Ambiental de los EE. UU. Google Drive es una marca comercial de Google, Inc. Microsoft y Windows son marcas comerciales registradas del grupo de compañías Microsoft.

Google Inc. Microsoft y Windows son marcas comerciales registradas de Estados Unidos del grupo de compañías de Microsoft.

4AA6-6753SPL, agosto de 2016. Rev. 1

Esta es una impresión digital HP Indigo.

