



Adieu les piles de papier, place à un bureau rangé, avec une solution économique

## HP ScanJet Pro 2000 s1



Petit format.  
Numérisation rapide.  
Même fiabilité.



Optimisation des flux de  
travail grâce à la numérisation  
en un geste



Capture professionnelle des  
documents d'entreprise

Petit format.  
Numérisation  
rapide. Même  
fiabilité.



Une numérisation recto verso abordable, adaptée à votre rythme et à vos flux de travail. Obtenez rapidement des numérisations recto verso en un seul passage et envoyez-les directement via le nuage ou les applications les plus courantes. La numérisation peut atteindre une vitesse de 24 pages par minute (ppm)/48 images par minute (ipm). Le chargeur automatique de documents de 50 pages simplifie le traitement des plus gros projets.<sup>1</sup> Créez des copies numériques conformes à vos exigences grâce à des images détaillées et précises. Ce numériseur de bureau compact est recommandé pour un volume de 2 000 pages par jour.



**2 000**  
pages par jour

### Le nouveau bureau de travail

Faites confiance à ce numériseur, jour après jour, pour un volume de 2 000 pages par jour.



### Se place selon vos besoins

Libération de l'espace de travail. Compacte et mince, la conception moderne du numériseur HP ScanJet Pro est adaptée au poste de travail.



### Numérisation en un clin d'œil

Plus de préchauffage, la fonction de numérisation HP Instant-on vous permet de numériser rapidement.<sup>2</sup>

# Optimisation des flux de travail grâce à la numérisation en un geste

## Capture d'image

### Des numérisations en un geste pour les travaux récurrents

Rationalisation des tâches répétitives. Créez des paramètres de numérisation personnalisés en un clic pour les travaux récurrents, avec des options de taille, de couleur et plus.



50 pages  
DAA

**Numérisation rapide de piles de papier**  
Placez jusqu'à 50 pages dans le chargeur automatique de documents pour numériser plus rapidement et sans surveillance.

24 ppm  
48 ipm

**Numérisation recto verso en un seul passage**  
Capturez l'ensemble de votre document, recto verso, en un seul passage jusqu'à 24 ppm/48 ipm en couleur et en noir et blanc.<sup>1</sup>

300  
ppp

**Netteté**  
Soyez clair dès le premier passage. Créez des fichiers nets et lisibles grâce à la résolution 300 ppp à pleine vitesse.

## Traitement

### Numérisation vers texte modifiable grâce à la fonction intégrée de reconnaissance optique des caractères

Exportez simplement les numérisations en fichiers PDF sécurisés avec texte modifiable et de nombreux autres types de fichiers.



Le logiciel inclus HP Scan vous permet de définir des profils de numérisation et d'autres destinations, améliore automatiquement les images et supprime les pages vides. Des numérisations fidèles sans effort.

## Livraison

### Envoi des numérisations directement sur le nuage

Partage et archivage rapides. Envoi direct des numérisations vers les principales destinations sur le nuage, telles que Dropbox et Google DriveMC, grâce au logiciel HP Scan.



Courriel



Dossier réseau

# Capture professionnelle des documents d'entreprise



## Création de profils personnalisés

Définissez des profils de numérisation et d'autres destinations, améliorez les images et supprimez automatiquement les pages vides. Des numérisations fidèles sans effort.

### Optimisez vos flux de travail grâce à la numérisation en un geste

- Utilisez des profils de numérisation intégrés (raccourcis) pour les tâches de numérisation typiques
- Spécifiez les paramètres de numérisation les plus courants
- Créez un raccourci de numérisation personnalisé



## Gestion simplifiée des documents numériques

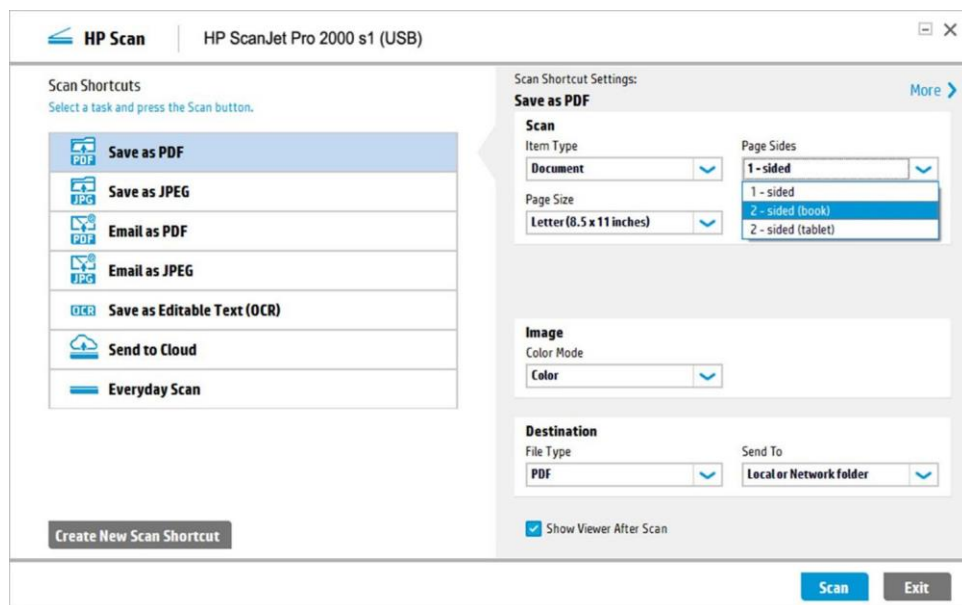
Capturez et organisez vos documents, cartes de visite et d'autres types de fichiers grâce à des logiciels riches en fonction tels que NuanceMDPaperPortMD, I.R.I.S. ReadirisMC Pro et CardirisMC.



## Numérisation vers les applications courantes

Simplicité d'intégration aux principaux logiciels internes. Numérisation des images directement dans les applications avec TWAIN et ISISMD.

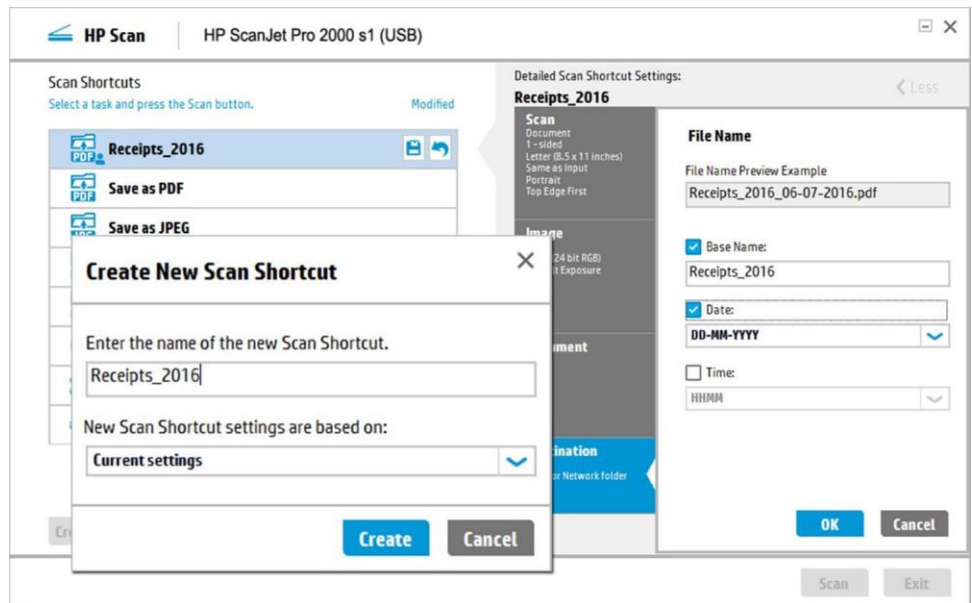
## Capture de documents simplifiée grâce au logiciel HP Scan



Rapide et simple, le logiciel HP Scan vous permet de numériser en un seul geste, de capturer du texte via la reconnaissance optique des caractères et de créer des profils personnalisés qui simplifient et améliorent les flux de travail. Les fonctionnalités de numérisation vers le nuage simplifient la capture et l'envoi des informations lorsque vous en avez besoin.

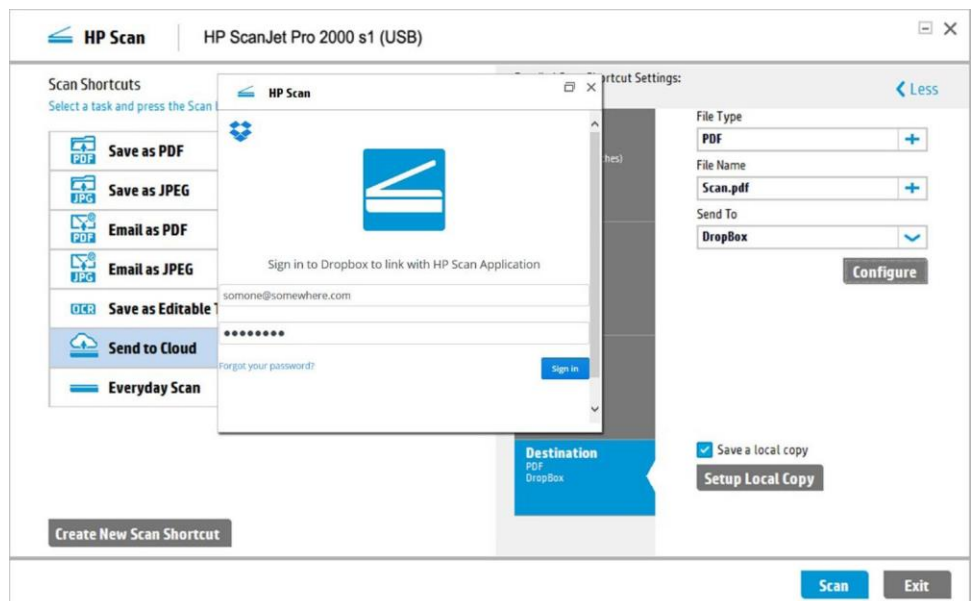
### Enregistrez vos raccourcis personnalisés

Numérisez rapidement à l'aide des paramètres que vous utilisez le plus, puis enregistrez les paramètres en tant que nouveau raccourci. Vous pouvez désormais exécuter vos tâches plus simplement en appuyant sur un seul bouton.

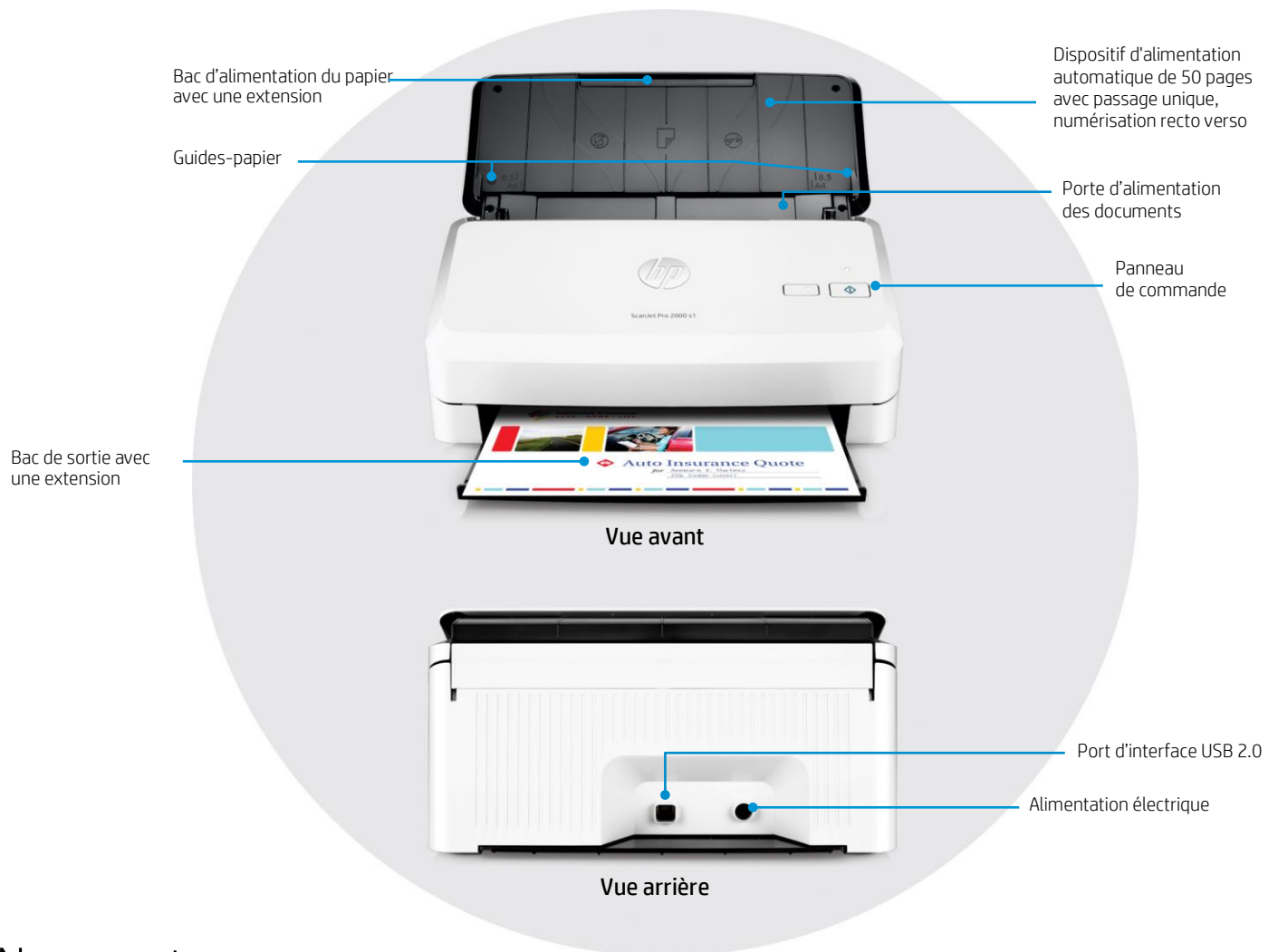


### Envoyez vos numérisations directement sur le nuage

Partagez ou archivez rapidement les numérisations sur le nuage. Envoyez directement vos images vers les principales destinations sur le nuage, telles que Dropbox et Google DriveMC, grâce au logiciel HP Scan.



# En savoir plus sur le numériseur HP ScanJet Pro 2000 s1



## Nouveautés



HP ScanJet Pro 2000 s1

Jusqu'à 24 ppm/48 ipm à 300 ppp (noir et blanc, niveaux de gris et couleur)<sup>1</sup>

Poids maximum pris en charge : 50 à 180 g/m<sup>2</sup> (13 à 47 lb)

Cycle d'utilisation quotidien recommandé : 2 000 pages

TWAIN (certifié), ISIS, WIA



HP ScanJet Pro 3000 s2

Jusqu'à 20 ppm/40 ipm à 300 ppp (noir et blanc, niveaux de gris et couleur)<sup>1</sup>

Poids maximum pris en charge : 50 à 120 g/m<sup>2</sup> (13 à 31 lb)

Cycle d'utilisation quotidien recommandé : 1 000 pages

TWAIN, ISIS, WIA

Gagnez du temps avec la numérisation recto verso 20 % plus rapide

Capturez une large gamme de types de support grâce à un poids maximum multiplié par 2

Optimisez votre productivité grâce à un cycle d'utilisation multiplié par 2

Simplicité d'intégration aux principaux logiciels internes

# Caractéristiques techniques

Numéro de produit	L2759A
Type de numériseur et modes pris en charge	Numérisation avec le chargeur automatique de documents, numérisation recto verso en un seul passage, couleur, niveaux de gris et noir et blanc
Technologie de numérisation	CIS (Contact Image Sensor) CMOS à l'aide d'une source d'éclairage LED, numériseur à chargeur automatique de documents à deux têtes
Autres fonctions avancées	Détection automatique des couleurs, rognage automatique, orientation automatique, reconnaissance optique des caractères, suppression des bords, nettoyage de l'arrière-plan, suppression des trous, élimination des couleurs, redressement du contenu, numérisation vers le nuage, numérisation vers courrier électronique, sécurité PDF
Cycle d'utilisation (recommandé)	2 000 pages par jour
Panneau de commande	Bouton de numérisation, bouton d'alimentation et DEL d'erreur
Vitesse de numérisation de 300 ppp1 (couleur, gris ou noir et blanc)	Recto : jusqu'à 24 ppm; Recto verso : jusqu'à 48 ipm
Résolution de numérisation du chargeur automatique de documents :	Optique : jusqu'à 600 ppp Paramètres ppp de sortie : 75, 150, 200, 240, 300, 400, 500, 600
Profondeur en bits et niveaux de gris	24 bits (externe), 48 bits (interne); 256 niveaux de gris
Compatibilité	TWAIN (certifié TWAIN, version 2.1), ISIS, WIA
Formats de fichier (texte et images)	PDF, JPEG, PNG, BMP, TIFF, TXT (texte), RTF (texte enrichi), PDF avec texte recherchable
Modes d'entrée de numérisation	Un mode de numérisation par défaut sur le panneau avant pour HP Scan sur WindowsMD, HP Easy Scan/ICA sur Mac, et applications tierces via TWAIN, ISIS et WIA
Mémoire	64 Mo
Vitesse de processeur	120 MHz
Caractéristiques de support du chargeur automatique de documents	
Capacité d'alimentation	Jusqu'à 50 pages
Tailles personnalisées	5,08 x 5,08 cm à 21,6 x 86,36 cm (2 x 2 po à 8,5 x 34 po)
Tailles standard	Lettre, Légal, Administratif; A4, A5, A6, A7, A8, B5, B5 (JIS); prise en charge des grandes pages jusqu'à 86,36 cm (34 po)
Grammages du support	50 à 180 g/m2 (13 à 47 lb)
Types de support	papier découpé, papier imprimé (laser et encre), papier préperforé, chèques bancaires, cartes de visite, factures de fret, formulaires sans carbone, documents précédemment agrafés
Connectivité	USB 2.0 haute vitesse
Destinations de numérisation	Numérisation vers un dossier local ou réseau, numérisation vers un courrier électronique (via SMTP ou le client de courrier électronique configuré en local), numérisation vers MicrosoftMD SharePoint, numérisation vers des destinations sur le nuage, numérisation vers FTP, numérisation vers l'imprimante
Systèmes d'exploitation compatibles	Microsoft Windows 10, 8.1, 8, 7 Mac OS X 10.9.5 Mavericks, OS X 10.10.5 Yosemite, OS X 10.11.5 El Capitan
Configuration minimale requise pour Windows	Microsoft Windows 10, 8.1, 8, 7 : processeur 32 bits ou 64 bits, 2 Go d'espace disque disponible, lecteur de CD-ROM/DVD ou connexion Internet, port USB, Microsoft Internet Explorer
Configuration minimale requise pour Mac	Mac OS X Yosemite, OS X Maverick, OS X Mountain Lion; 1 Go d'espace disponible sur le disque dur; Internet requis; USB; Ordinateur compatible OS X 10.9
Dimensions (largeur x profondeur x hauteur)	300 x 172,9 x 152,1 mm (11,8 x 6,8 x 6 po)
Poids	5,7 lb (2,6 kg)
Contenu de la boîte	Numériseur HP ScanJet Pro 2000 s1; guide d'installation; dépliants d'assistance; cartes de garantie; 2 CD; cordons d'alimentation; bloc d'alimentation; câbles USB (toutes régions)
Logiciels inclus	Pilote de numériseur HP WIA (Windows uniquement), Pilote de numériseur HP TWAIN (certifié), HP Scan, HP Scanner Tools Utility, Nuance PaperPort (Windows uniquement), I.R.I.S. Readiris (Windows uniquement), I.R.I.S. Cardiris, EMC ISIS (Windows uniquement)
Garantie	Garantie limitée d'un an pour le matériel, assistance téléphonique et en ligne incluse. La garantie peut varier en fonction du pays, conformément à la loi en vigueur. Consultez la page <a href="http://hp.com/support">hp.com/support</a> pour connaître les options Service et assistance HP primées disponibles dans votre région.

## Environnement d'exploitation

Températures	Température recommandée en fonctionnement : 10 à 35° C (50 à 95° F); température de stockage : -40 à 60° C (-40 à 140° F)
Humidité relative	En fonctionnement : de 15 à 80 % d'HR (sans condensation); en stockage : de 0 à 90 % d'HR (sans condensation)
Émissions sonores	Numérisation : 5,9 B(A)
Caractéristiques d'alimentation <sup>3</sup>	Certifié ENERGY STARMD; CECP; Modèles déposés et homologués EPEATMD Silver disponibles <sup>4</sup>
Bloc d'alimentation	Adaptateur secteur externe; Entrée : 90 à 246 V c.a., 50/60 Hz,
Consommation d'énergie	prêt : 3,6 watt, veille : 1,0 watt, désactivée/automatique désactivée : 0,1 watt
Fonctions d'économie d'énergie	Technologie HP Auto-Off, source d'éclairage DEL (aucun préchauffage requis) <sup>2</sup>
Caractéristiques environnementales	Conforme RoHS
Normes réglementaires et de sécurité	IEC 60950-1:2005 +A1 +A11 +A12 et tous amendements en vigueur; CSA/UL 60950-1, 2e édition (2007); EN 60950-1:2006 +A11 +A1 +A12 +A2; sécurité EAC; cUL CoC (Canada); CCC (Chine); CE (Union européenne); PVOC (Kenya); TER (Koweït); SON (Nigeria); SASO (Arabie saoudite); NRCS (Afrique du Sud); BSMI (Taiwan); approbation de sécurité en Ukraine
Certifications et conformité	Liste UL; CE (Union européenne); RCM (Australie); CCC (Chine); EAC; PVOC (Kenya); TER (Koweït); SON (Nigeria); SASO (Arabie saoudite); NRCS (Afrique du Sud); BSMI (Taiwan); approbation en Ukraine; ENERGY STAR
Norme d'émissions électromagnétiques	Émissions de catégorie B; CISPR 22:2008 (international); Directive EMC de l'Union européenne 2014/30/EU, EN 55022:2010 (CE); GB9254-2008 en Chine (CCC); CNS13438:2006 à Taiwan (BSMI); CFR47 Partie 15, sous-partie B aux États-Unis (FCC); ICES-003:2012, édition 6 (Canada); C-tick en Australie (Nouvelle-Zélande y compris); KN 22 et KCC en Corée; Certificat EMC EAC; Approbation EMC en Ukraine EN 61000-3-2:2014 (harmoniques); EN 61000-3-3:2013 (scintillement); Immunité CISPR 24:2010, EN 50024:2010

## Commandes

Utilisez les accessoires et consommables spécifiquement conçus pour le numériseur pour garantir des performances optimales. Pour commander les accessoires et fournitures listés ici, rendez-vous sur [hp.com](http://hp.com). Pour contacter HP par pays, rendez-vous sur [hp.com/country/us/en/wwcontact\\_us.html](http://hp.com/country/us/en/wwcontact_us.html).

Si vous n'avez pas accès à Internet, contactez votre revendeur agréé HP, ou appelez HP (États-Unis) au (800) 282-6672.

Numériseur	Numériseur HP ScanJet Pro 2000 s1 avec bac d'alimentation	L2759A
Consommables	Kit de remplacement de rouleau HP Scanjet Pro 2000 s1	L2760A

Pour en savoir plus, consultez le site [hp.com](http://hp.com)

<sup>1</sup> Vitesse de numérisation mesurée à 300 ppp (noir et blanc, niveaux de gris et couleur). La vitesse de traitement réelle peut varier en fonction de la résolution du numériseur, des conditions réseau, des performances de l'ordinateur et du logiciel.

<sup>2</sup> Comparativement aux produits utilisant des lampes fluorescentes à cathode froide (CCFL) pour l'impression.

<sup>3</sup> L'alimentation requise est basée sur le pays ou la région où le numériseur est vendu. Ne pas convertir les tensions de fonctionnement. Cela endommagerait l'appareil et entraînerait l'annulation de la garantie.

<sup>4</sup> Les modèles déposés et homologués EPEAT Silver pour ce produit sont disponibles dans les points de vente de produits d'imagerie et matériels HP.

Abonnez-vous sur [hp.com/go/getupdated](http://hp.com/go/getupdated)



Partager avec vos collègues

© Copyright 2016, HP Development Company, L.P. L'information contenue dans les présentes peut être modifiée à tout moment sans préavis. Les seules garanties couvrant les produits et les services de HP sont énoncées exclusivement dans la documentation accompagnant ces produits et services. Aucune disposition des présentes ne doit être interprétée comme constituant une garantie supplémentaire. HP n'est en aucun cas responsable des erreurs ou omissions de nature technique ou éditoriale figurant dans les présentes.

ENERGY STAR est une marque déposée de l'agence américaine de protection de l'environnement (United States Environmental Protection Agency). Google Drive est une marque déposée de Google Inc. Microsoft, Windows et Windows Vista sont des marques déposées aux États-Unis du groupe d'entreprises Microsoft.

4AA6-6754FCCA, juillet 2016

