



Convierta pilas de papel en escritorios limpios,
por un valor excelente

HP ScanJet Pro 2000 s1



Tamaño compacto. Escaneos rápidos. Los mismos resultados confiables.



Optimice los flujo de trabajo con escaneo con un toque



Capture documentos de negocios como un profesional.

Tamaño compacto. Escaneos rápidos. Los mismos resultados confiables.



Escaneo a doble cara accesible que se adapta a su ritmo y a sus flujo de trabajo. Obtenga escaneos a doble cara rápidos en una sola pasada y envíe escaneos directamente a la nube o a aplicaciones que utiliza a menudo. Velocidades de hasta 24 páginas por minuto (ppm)/48 imágenes por minuto (ipm) y un alimentador automático de documentos (ADF) de 50 páginas facilitan trabajar con grandes proyectos.¹ Cree copias digitales que cumplen con sus expectativas con imágenes detalladas y precisas. Este escáner de oficina compacto se recomienda para producir 2,000 páginas por día.



2,000
páginas por día

El nuevo workaholic de la oficina

Confíe en este escáner en todo momento: recomendado para 2000 páginas por día.



Cabe donde lo necesite

Libere espacio para trabajar. Este HP ScanJet Pro es pequeño y delgado, con un diseño moderno perfecto para el escritorio.



Inicio rápido en cada escaneo

No espere a que se caliente: la tecnología HP Instant-on le permite comenzar a escanear rápidamente.²

Optimice los flujo de trabajo con escaneo con un toque

Captura de imágenes

Escanee con un toque para trabajos recurrentes

Optimice el trabajo de rutina: cree configuraciones de escaneo personalizadas con un botón para trabajos recurrentes con opciones para tamaño, color y más.



ADF
50 pág.

24 ppm
48 ipm

300
dpi

Escanee con rapidez pilas de papel

Cargue hasta 50 páginas en el alimentador automático de documentos para escanear de forma rápida y sin intervención.

Escanee ambos lados con una sola pasada

Capture todo el documento, frente y dorso, de una sola vez a 24 ppm/48 ipm tanto en color como en blanco y negro.¹

Luzca impecable

Sea claro desde la primera vez. Cree archivos nítidos y legibles con una resolución de 300 ppp a la máxima velocidad.

Procesamiento

Escanee a texto editable usando reconocimiento óptico de caracteres (OCR)

Transfiera con facilidad escaneos a texto editable, PDF protegidos y una amplia variedad de tipos de archivo.



El software HP Scan le permite definir perfiles de escaneo y otros destinos, mejora automáticamente las imágenes y elimina las páginas en blanco. El escaneo se realiza con intervención limitada.

Entrega

Envíe escaneos directamente a la nube

Comparta o archive con rapidez. Envíe escaneos directamente a destinos en la nube —como Dropbox y Google Drive™— con el software HP Scan.



Capture documentos de negocios como un profesional



Cree perfiles personalizados

Defina perfiles de escaneo y otros destinos, mejore automáticamente imágenes y elimine páginas en blanco. El escaneo se realiza realmente con intervención limitada.



Administre documentos digitales con facilidad

Capture y organice documentos, tarjetas comerciales y otros tipos de archivos con software con diversos recursos, como Nuance® PaperPort®, I.R.I.S. Readiris™ Pro y Cardiris™.



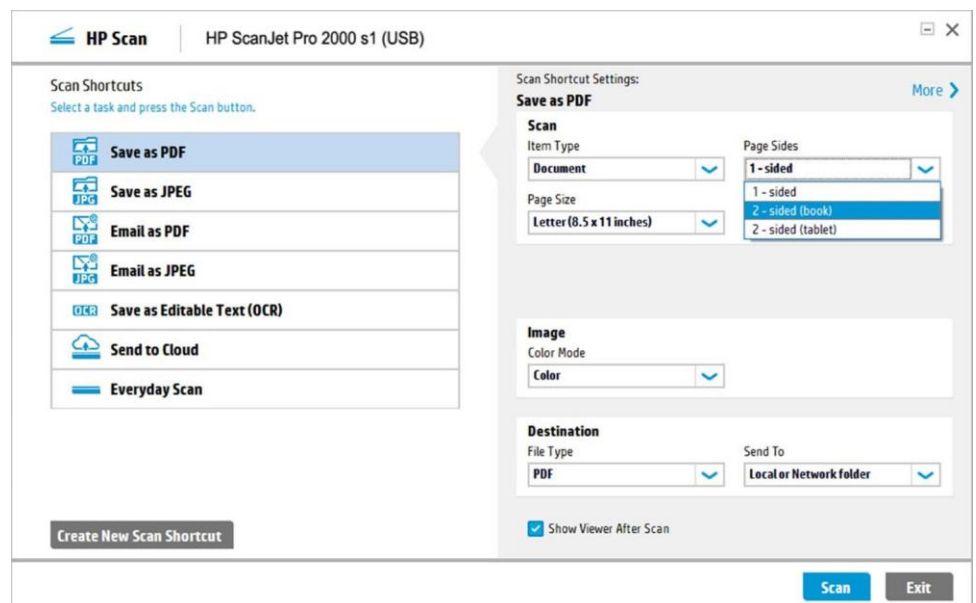
Escanee dentro de aplicaciones populares

Integre su dispositivo con software popular y desarrollado internamente. Escanee imágenes directamente dentro de las aplicaciones, con los controladores completos TWAIN e ISIS® incluidos.

Optimice los flujo de trabajo con escaneo con un toque

- Use prácticos perfiles de escaneo incorporados (accesos directos) para tareas de escaneo típicas
- Especifique las configuraciones de escaneo más comunes
- Cree un acceso directo personalizado para escaneo

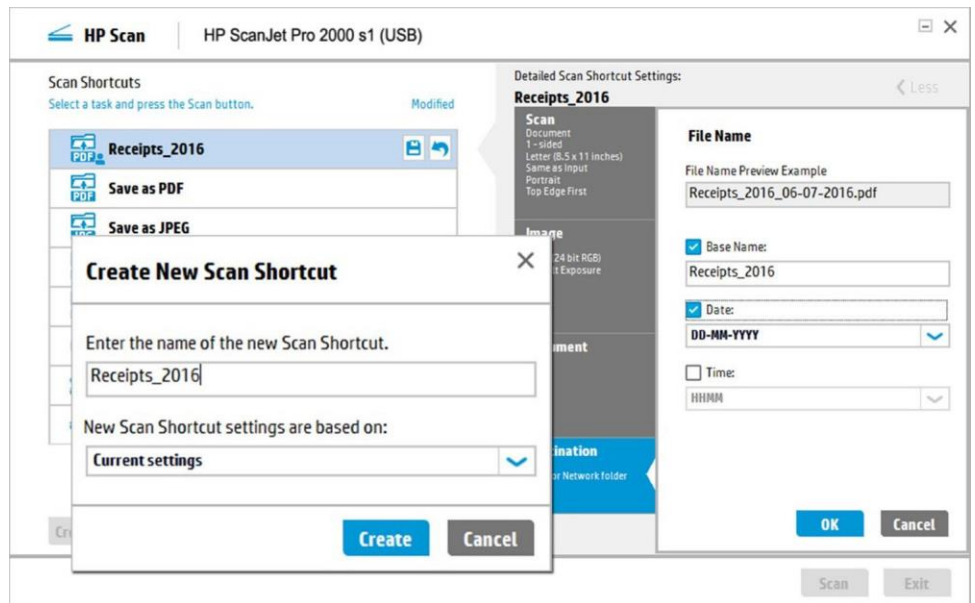
Simplifique la captura de documentos con el software HP Scan



Rápido y fácil, el software HP Scan le permite escanear con un solo toque, capturar texto con OCR y crear perfiles personalizados que simplifican y mejoran los flujos de trabajo. Las capacidades de escaneo a la nube simplifican la captura y el envío de información donde la necesita.

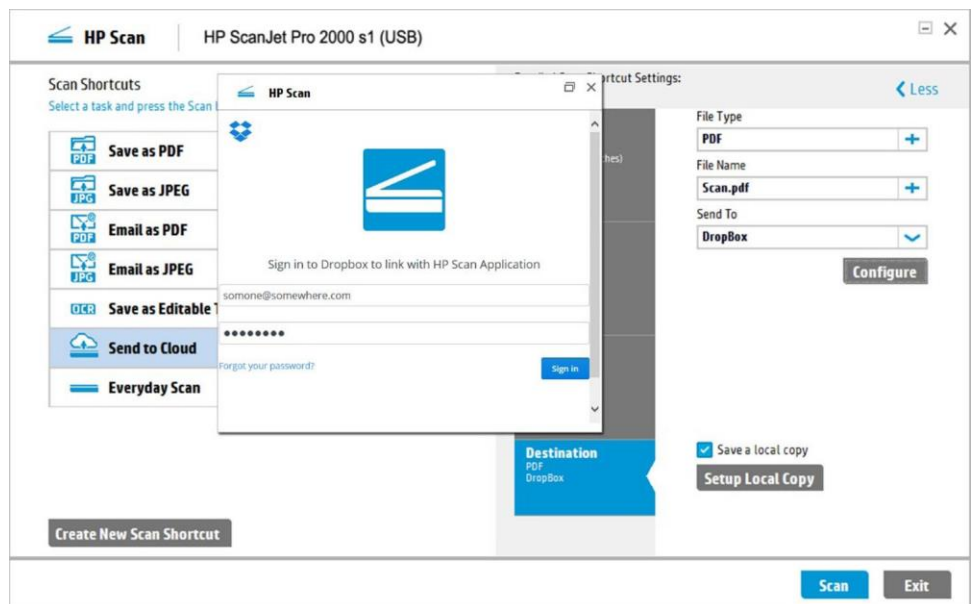
Guarde accesos directos personalizados

Escanee con rapidez usando sus configuraciones más habituales y guárdelas como un nuevo acceso directo. Entonces estará listo para ejecutar trabajos de manera uniforme con el toque de un botón.

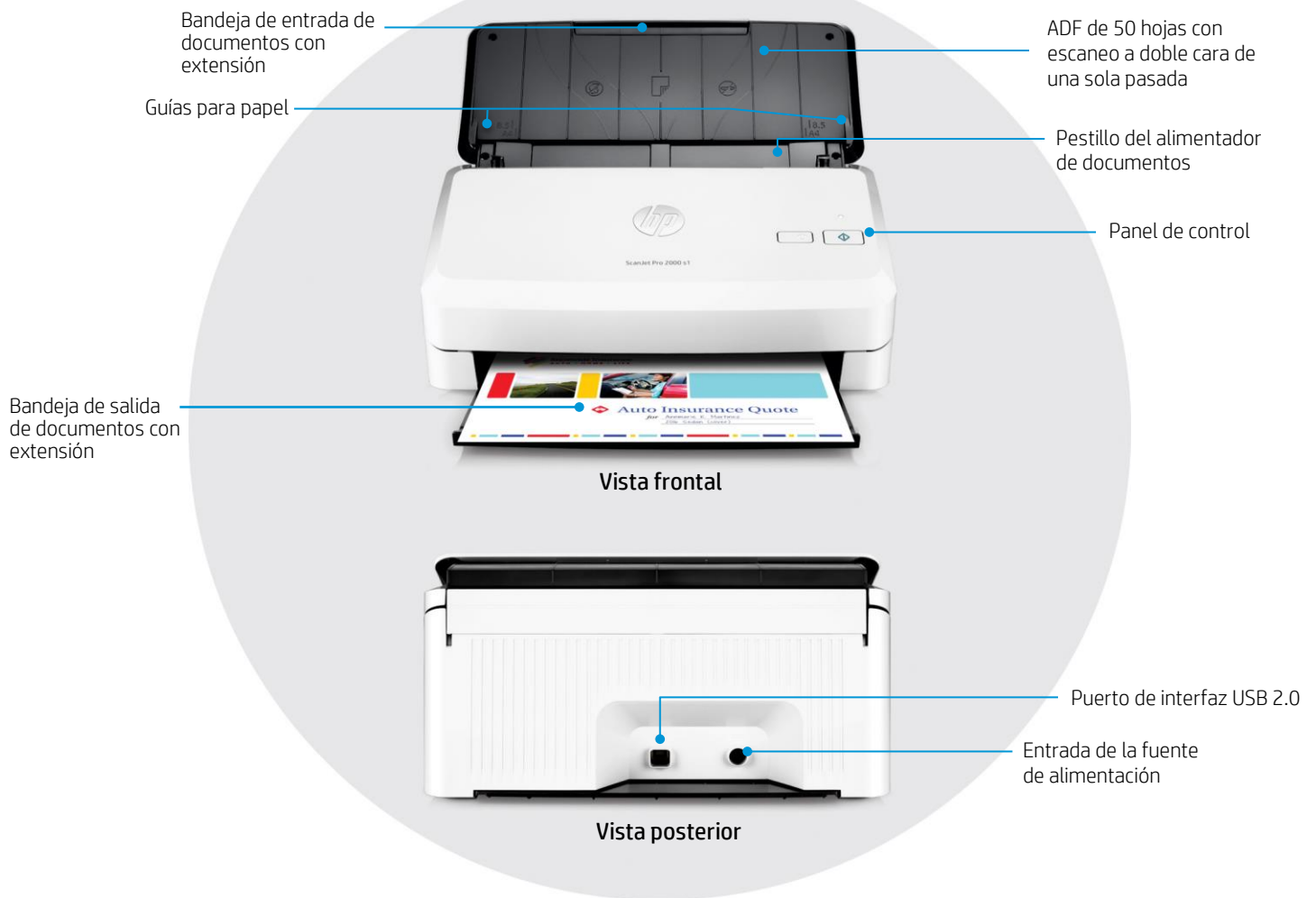


Envíe escaneos directamente a la nube

Comparta o archive escaneos con rapidez en la nube. Envíe imágenes directamente a destinos populares en la nube, como Dropbox y Google Drive, con el software HP Scan.



Conozca el HP ScanJet Pro 2000 s1



¿Qué hay de nuevo?



HP ScanJet Pro 2000 s1

Hasta 24 ppm/48 ipm a 300 ppp (monocromo, escala de grises y color)¹

Peso de medios admitido: 50 a 180 g/m² (13 a 47 lb)

Ciclo de trabajo diario recomendado: 2,000 páginas

TWAIN (certificado), ISIS, WIA



HP ScanJet Pro 3000 s2

Hasta 20 ppm/40 ipm a 300 ppp (monocromo, escala de grises y color)¹

Peso de medios admitido: 50 a 120 g/m² (13 a 32 lb)

Ciclo de trabajo diario recomendado: 1,000 páginas

TWAIN, ISIS, WIA

Ahorre tiempo con escaneo a doble cara 20% más rápido

Capture una amplia gama de tipos de medios con un escáner que admite un peso de medios 50% mayor

Aumente la productividad con un ciclo de trabajo 2 veces superior

Integre su dispositivo fácilmente con software popular y desarrollado internamente

Especificaciones técnicas

Número de producto	L2759A
Tipo de escáner y modos admitidos	Escaneo con alimentación de hojas con el alimentador automático de documentos, escaneo a doble cara, a color, escala de grises o blanco y negro
Tecnología de escaneo	Sensor de imagen de contacto (CIS) CMOS con fuente de alimentación LED, escáner ADF de doble cabezal
Otros recursos avanzados	Detección de color automática, corte automático, exposición automática, orientación automática, OCR, eliminación de borde, limpieza de fondo, eliminación de perforaciones, eliminación de color, enderezamiento de página, escaneo a la nube, escaneo a e-mail, seguridad de PDF
Ciclo de trabajo (recomendado)	2,000 páginas por día
Panel de control	Botón de escaneo, botón de encendido y LED de error
Velocidad de escaneo a 300 ppp ¹ (color, gris o monocromo)	Una cara: hasta 24 ppm; Doble cara: hasta 48 ipm
Resolución de escaneo con ADF	Óptico: hasta 600 ppp Ajustes de ppp de salida: 75, 150, 200, 240, 300, 400, 500, 600
Profundidad de bit y escala de grises	24 bits (externa), 48 bits (interna); 256 niveles de escala de grises
Compatibilidad	TWAIN (certificación TWAIN, versión 2.1), ISIS, WIA
Formatos de archivo (texto e imágenes)	PDF, JPEG, PNG, BMP, TIFF, TXT (Texto), RTF (texto enriquecido) y PDF con función de búsqueda
Modos de entrada de escaneo	Un modo de escaneo predeterminado en el panel frontal para HP Scan en SO Windows®, HP Easy Scan/ICA en Mac OS, aplicaciones de terceros a través de TWAIN, ISIS y WIA
Memoria	64 MB
Velocidad del procesador	120 MHz
Especificaciones de medios del ADF	
Capacidad de entrada	Hasta 50 hojas
Tamaños personalizados:	5.08 x 5.08 cm a 21.6 x 86.36 cm (2 x 2" a 8.5 x 34")
Tamaños estándar	Carta, oficio, ejecutivo; A4, A5, A6, A7, A8, B5, B5 (JIS); admite páginas grandes de hasta 86,36 cm (34")
Peso de los medios	13 a 47 lb (50 a 180 g/m ²)
Tipos de medios	Papel precortado, papel impreso (láser y tinta), papel preperforado, cheques, tarjetas de negocios, facturas de flete, formularios sin papel carbónico, medios previamente grapados (sin las grapas)
Conectividad	USB 2.0 de alta velocidad
Destinos de escaneo	Escaneo a una carpeta local o de red, escaneo a e-mail (usando SMTP o a través de un cliente de e-mail configurado localmente), escaneo a Microsoft® SharePoint®, escaneo a destinos en la nube, escaneo a FTP, escaneo a impresora
Sistemas operativos compatibles	Microsoft Windows 10, 8.1, 8, 7 Mac OS X 10.9.5 Mavericks, OS X 10.10.5 Yosemite, OS X 10.11.5 El Capitan
Requisitos mínimos del sistema, Windows	Microsoft Windows 10, 8.1, 8, 7: 32 bits o 64 bits, 2 GB libres en el disco duro, unidad de CD-ROM/DVD o conexión a Internet, puerto USB, Microsoft Internet Explorer
Requisitos mínimos del sistema, Mac	Mac OS X Yosemite, OS X Maverick, OS X Mountain Lion; 1 GB de espacio disponible en el disco duro; Requiere acceso a Internet; USB; computadora compatible con OS X 10.9
Dimensiones (anch. x prof. x alt.)	300 x 172.9 x 152.1 mm (11.8 x 6.8 x 6")
Peso	2.6 kg (5.7 lb)
Contenido del embalaje	Escáner HP ScanJet Pro 2000 s1; Guía de instalación; Folletos de soporte; Tarjetas de garantía; 2 CD; Cables de alimentación; Adaptador de alimentación; Cables USB (todas las regiones)
Software incluido	Controlador de escaneo HP WIA (solo Windows), controlador de escaneo HP TWAIN (certificado), HP Scan, HP Scanner Tools Utility, Nuance PaperPort (solo Windows), I.R.I.S Readiris (solo Windows), I.R.I.S Cardiris, EMC ISIS (solo Windows)
Garantía	Garantía limitada por un año con solicitud de sustitución total de la unidad; incluye soporte telefónico y a través de la web. La garantía puede variar por país de acuerdo con las exigencias legales. Visite hp.com/support para obtener más información sobre las premiadas opciones de soporte y servicio técnico de clase mundial de HP en su región.

Condiciones ambientales

Temperaturas	Funcionamiento recomendado: 10 a 35 °C (50 a 95 °C) Almacenamiento: -40 a 60 °C (-40 a 140 °F)
Rango de humedad máxima	Rango operativo: 15 a 80 % de HR (sin condensación) Rango de almacenamiento: 0 a 90% de HR (sin condensación)
Emisiones de potencia acústica	Escaneo 5.9 B(A)
Especificaciones de energía ³	Certificación ENERGY STAR®; CECP
Fuente de alimentación	Adaptador de alimentación externo; Entrada: 90 a 246 VCA (50/60 Hz)
Consumo de energía	Listo: 3.6 watts, Suspensión: 1.0 watt, Apagado/Auto-off: 0.1 watt
Recursos de ahorro de energía	Tecnología HP Auto-Off, fuente de luz LED (no requiere tiempo de calentamiento) ²
Especificaciones ambientales	Cumple con RoHS
Cumplimiento de seguridad y normativo	IEC 60950-1:2005 +A1+A11+A12 y todas las enmiendas aplicables; CSA/UL 60950-1, 2ª edición (2007); EN 60950-1:2006 +A11 +A1 +A12+A2; Seguridad EAC; cUL CoC - Canadá; CCC - China; CE - Unión Europea; PVOC - Kenia; TER - Kuwait; SON - Nigeria; SASO - Arabia Saudita; NRCS - Sudáfrica; BSMI - Taiwán; Aprobación de seguridad de Ucrania
Certificaciones y conformidad	Lista UL; CE - Unión Europea; RCM - Australia CCC - China; EAC; PVOC - Kenia; TER - Kuwait; SON - Nigeria; SASO - Arabia Saudita; NRCS - Sudáfrica; BSMI - Taiwán; Aprobación de Ucrania; ENERGY STAR
Norma de emisión electromagnética	Emisiones Clase B; CISPR 22:2008 (internacional); Directiva EMC 2014/30/EU, EN 55022:2010 (marca CE) - Unión Europea; GB9254-2008 (CCC) - China; CNS13438:2006 (BSMI) - Taiwán; CFR47, Apartado 15, Subapartado B (FCC) - EE.UU.; ICES-003:2012, Edición 6 - Canadá; C-tick - Australia (incluye Nueva Zelanda); KN 22 y KCC - Corea; Certificado EAC EMC; Aprobación de EMC - Ucrania; EN 61000-3-2:2014 (armónicos); EN 61000-3-3:2013 (fluctuación); Inmunidad CISPR 24:2010, EN 50024:2010

Información para pedidos

Use accesorios y consumibles específicamente diseñados para el escáner para ayudar a obtener un desempeño eficiente. Para realizar pedidos de los accesorios y consumibles indicados aquí, visite hp.com. Para contactar a HP por país, visite hp.com/country/us/en/cs/contact-hp/contact.html.

Si no tiene acceso a Internet, contacte a su distribuidor HP cualificado o llame a HP (EE. UU.) al (800) 282-6672.

Escáner	Escáner con alimentación de hojas HP ScanJet Pro 2000 s1	L2759A
Consumibles	Kit de sustitución de rodillo HP ScanJet Pro 2000 s1	L2760A

Obtenga más información en
hp.com

¹ Velocidad de escaneo medida a 300 ppp (monocromo, escala de grises y color). Las velocidades de procesamiento reales pueden variar según la resolución de escaneo, las condiciones de la red, el rendimiento de su PC y la aplicación.

² En comparación con productos que copian utilizando una lámpara fluorescente de cátodo frío (CCFL).

³ Los requisitos de alimentación dependen del país/región donde se vendió el escáner. No convierta las tensiones de funcionamiento. Esto dañará el escáner y anulará la garantía del producto.

Suscríbase para obtener actualizaciones
hp.com/go/getupdated



Compartir con colegas



Calificar este documento

© Copyright 2016 HP Development Company, L.P. La información que contiene este documento está sujeta a cambios sin aviso. Las únicas garantías para los productos y servicios HP se establecen en las declaraciones expresas de garantía que acompañan a dichos productos y servicios. Ninguna información contenida en este documento debe interpretarse como una garantía adicional. HP no se hará responsable de errores técnicos o de edición ni de omisiones en el presente documento.

ENERGY STAR es una marca registrada de la Agencia de Protección Ambiental de los EE. UU. Google Drive es una marca comercial de Google, Inc. Microsoft, Windows y Windows Vista son marcas comerciales registradas del grupo de compañías Microsoft.

4AA6-6754SPL, agosto de 2016

