



Verwandeln von Papierstapeln in verwertbare Ergebnisse –
extrem schnell und in erstklassiger Qualität

HP ScanJet Enterprise Flow 5000 s4



Schnelles und reibungsloses Scannen –
sogar ohne Benutzereingriffe



Maximale Workflow-Performance.
Intelligenteres Scannen.



Professionelles Scannen spart Zeit

Schnelles und reibungsloses Scannen – sogar ohne Benutzereingriffe



Ermöglichen Sie Ihren Mitarbeitern schnelles und präzises Scannen dank leistungsstarker Funktionen für hohe Scanvolumen, die an die Anforderungen Ihres Unternehmens angepasst sind. Der automatische Vorlageneinzug (ADF) mit einer Kapazität von 80 Blatt erledigt Scanaufträge im Handumdrehen und vollkommen selbstständig. So lassen sich auch Stapel mit unterschiedlichen Papierformaten und Mediengewichten problemlos erfassen. Die empfohlene Scanleistung von 6000 Seiten pro Tag bietet eine nahtlose Verwaltung von Workflows. Mit Scangeschwindigkeiten von bis 50 Seiten pro Minute (S./Min.) bzw. 100 Bildern pro Minute (B./Min.) in Schwarzweiß, Graustufen und Farbe¹ bringen Sie Ihre Projekte voran. Sparen Sie Zeit und vereinfachen Sie komplexe Aufträge dank der integrierten Software.



Das Arbeitstier im Büro

Auf diesen Scanner können Sie sich jedes Mal verlassen – empfohlen für bis zu 6000 Seiten pro Tag.



Passt genau da hin, wo Sie wollen

Schaffen Sie Platz für die Arbeit. Dieser HP ScanJet ist klein und flach – dank des modernen Designs optimal für den Desktop.



Zuverlässiger Papiereinzug

Problemlose Erkennung jeder einzelnen Seite – selbst bei Stapeln mit unterschiedlichen Medien – dank HP EveryPage und Ultraschallsensor.²

Maximale Workflow-Performance. Intelligenteres Scannen.

Bildscan

Benutzerfreundliche Bedienung dank One-Touch-Scanning

Zeitersparnis und verbesserte Leistung mit angepassten Workflows. Festlegen von Scaneinstellungen für wiederkehrende Scanaufträge, die sich mit einem Tastendruck über das LCD-Bedienfeld abrufen lassen.



80 Blatt
ADF

50 S./Min.
100 B./Min.

300
dpi

Schnelles Scannen von Papierstapeln

Legen Sie bis zu 80 Blatt in den ADF ein und lassen Sie diese vom Gerät selbstständig scannen.

Beidseitiges Scannen in einem Durchgang

Erfassen vollständiger Dokumente mit Duplex-Scans in einem Durchgang bei einer Geschwindigkeit von 50 S./Min bzw. 100 B./Min.¹

Gestochen scharf

Verlassen Sie sich bei jedem Scan auf präzise erfasste und optimierte Bilder und Texte.

Verarbeitung

Automatische Dokumentverarbeitung

Barcodes für Dateibenennung, Stapeltrennung und Metadaten erkennen; Mehrfacheinzugserkennung aktivieren; Leerseiten automatisch löschen; große Scanjobs nach Seitenzahlbereichen, Barcode, Leerseiten und Trennmarken in mehrere Dokumente aufteilen; digitale Stempel anwenden; Seiten beim Scannen im Duplexmodus zusammenführen.



Erfassung einer Vielzahl von Dokumententypen

Verarbeitung von Papierformaten bis zu 309,9 cm und Papiergewichten von bis zu 413 g/m². Scannen von Dokumenten im Format A3 ohne Trägerblatt.

Bereitstellung

Scannen in beliebige Anwendungen

Sparen Sie Zeit und vereinfachen Sie komplexe Scanaufgaben mit der HP Smart Document Scan Software. Fügen Sie gescannte Bilder mithilfe von TWAIN und ISIS[®] direkt in Anwendungen ein, ohne vorher weitere Programme zu öffnen. Einfaches Übertragen von Scans in bearbeitbaren Text, verschlüsselte PDF-Dateien sowie in eine Vielzahl anderer Dateitypen mithilfe der optischen Zeichenerkennung (OCR).



Verwalten

Remote-Überwachung für intelligenteres Scannen

Identifizieren neuer Geräte und Einblicke in Scanabläufe mithilfe der in HP Web Jetadmin integrierten Funktionen für Remote-Erkennung und -Überwachung.³



Professionelles Scannen spart Zeit



Einfache Verwaltung von Papierdokumenten

Scannen mit bis zu 50 S./Min. bzw. 100 B./Min. mit beidseitigem Scannen zur Erfassung beider Seiten in einem Durchgang.¹ Der ADF mit einer Kapazität von 80 Seiten und eine empfohlene Scanleistung von 6000 Seiten pro Tag ermöglichen schnelles und müheloses Scannen.



Einfach an mobile Geräte scannen

Mit der HP JetAdvantage Capture App und dem kostengünstigen, als optionales Wireless-Zubehör erhältlichen HP ScanJet Wireless Adapter 100 senden Sie Scans direkt an mobile Geräte.⁴ Bearbeiten von Bildern, Speichern in gängigen Formaten, Senden an Cloud-Ziele usw.



Professionelles Scannen

Erfassen von gestochen scharfem Text und präzisen Bildern bei gleichzeitiger Zeitersparnis. Optimieren Sie Abläufe und legen Sie benutzerdefinierte Einstellungen für wiederkehrende Scanaufträge fest, die sich mit einem Tastendruck abrufen lassen. Vereinfachen von Scanaufträgen mit Funktionen zur Stapelverarbeitung wie Metadaten und Indexerstellung.

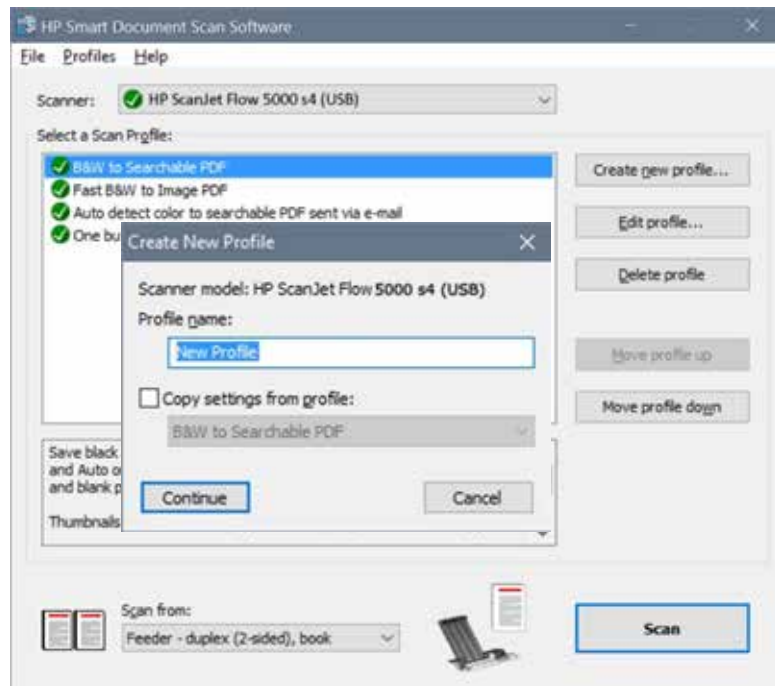
HP Smart Document Scan Software (SDSS)

Die für die Nutzung im Büro konzipierte Software bietet eine benutzerfreundliche Oberfläche, mit der Sie Ihre Einstellungen schnell konfigurieren und überprüfen sowie Bilder vor dem Scannen in der Vorschau anzeigen und bearbeiten können.

- **Sparen Sie Zeit dank einer einfachen Oberfläche.** So können Sie im Handumdrehen Profile für häufig durchgeführte Scanaufträge mit Optionen wie Papierformat, Auflösung, Dateiformat, Ziel(e) usw. erstellen, über Ihren PC ausführen oder als One-Touch-Scantaste auf dem Bedienfeld hinzufügen und so auch komplexe Jobs per einfachem Tastendruck auf den Weg bringen. Bequemes Ad-hoc-Scannen für einmalige Aufträge.
- **Produktivitätssteigerung dank Automatisierung.** Erzielen Sie optimale Ergebnisse mit erweiterten Einstellungen für automatisches Zuschneiden, automatische Ausrichtung und Farberkennung sowie Stapeltrennung, Begradigung, Leerseitenentfernung oder Bildbereinigung. Nach der Vorschau und eventuellen Änderungen Ihres Auftrags können Sie dann an einzelne oder mehrere Ziele scannen, darunter gemeinsame/Netzwerklaufwerke, E-Mail und integrierte Cloud-Repositories.
- **Mehrwert durch individuelle Bearbeitung.** Mit der HP Smart Document Scan-Software können Sie Helligkeit, Kontrast und Belichtung automatisch anpassen, Ränder verbessern, Farben, Hintergrundschatten, Stanzschatten und andere Unregelmäßigkeiten entfernen, um große Dateien zu komprimieren und damit Speicherplatz zu sparen.

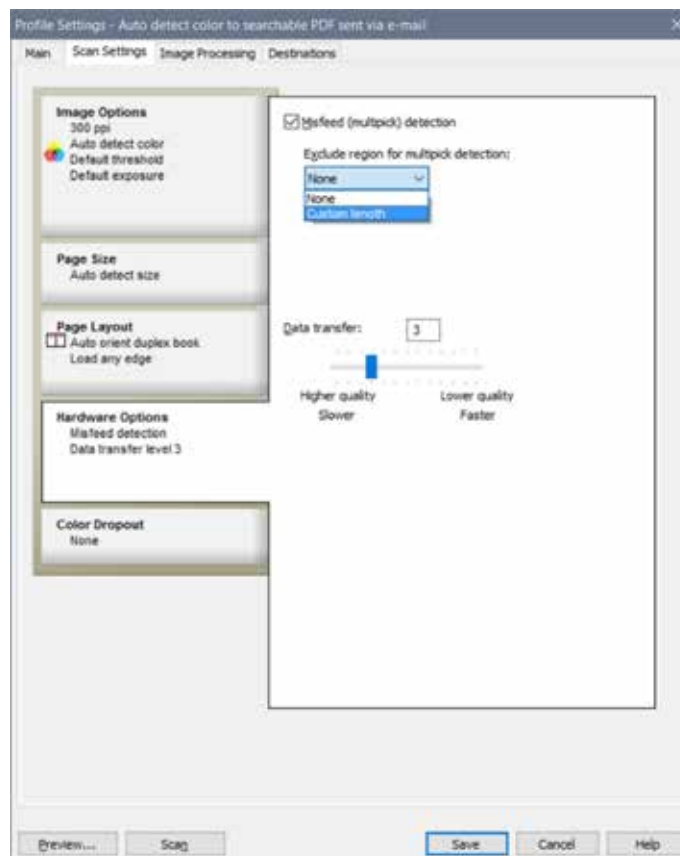
Erstellen und Verwalten von Scanprofilen

Mit der HP SDSS können Sie entweder eines der vielen vorkonfigurierten Scanprofile nutzen bzw. anpassen oder neue Profile für die häufigsten Scanszenarien erstellen sowie aussagekräftige Bezeichnungen für die Profile zur Anzeige auf dem Bedienfeld angeben.



Effizienter arbeiten mit hilfreichen Einstellungen

Über die Registerkarte **Scaneinstellungen** und das Info-Tab **Hardwareoptionen** können Sie die Erkennung fehlerhafter Scans aktivieren und einen Bereich spezifizieren, der beim Scannen von der Doppeleinzugskontrolle ausgeschlossen wird – beispielsweise Haftnotizen oder Klebestreifen auf dem Blatt, die fälschlicherweise als Mehrfacheinzug interpretiert werden könnten.

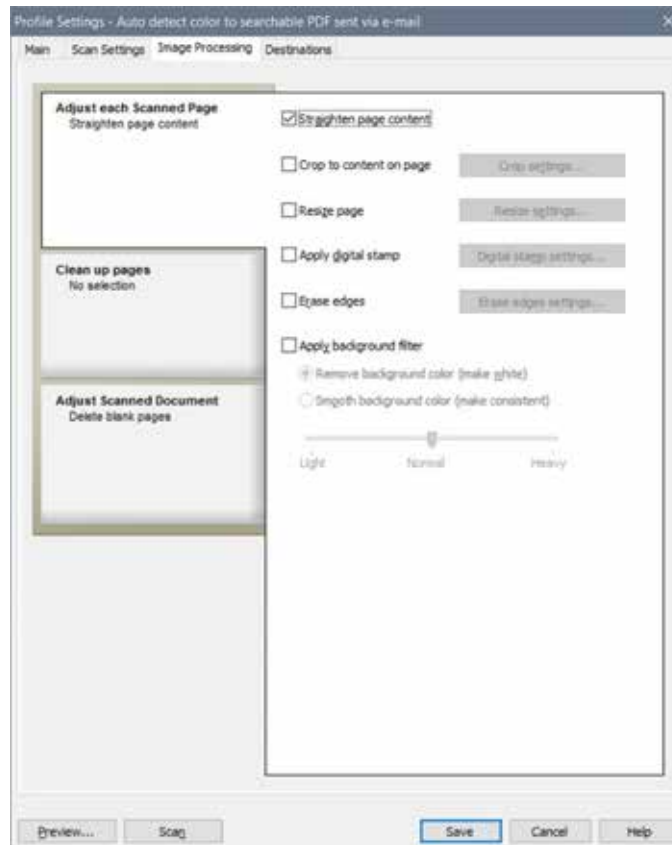


Effizienter arbeiten und Scanaufträge automatisieren mit benutzerdefinierten One-Touch-Einstellungen. Verbringen Sie weniger Zeit mit dem Scannen und konzentrieren Sie sich mehr auf die Dinge, die für Ihr Unternehmen wirklich wichtig sind.

Erzielen hochwertiger Ergebnisse

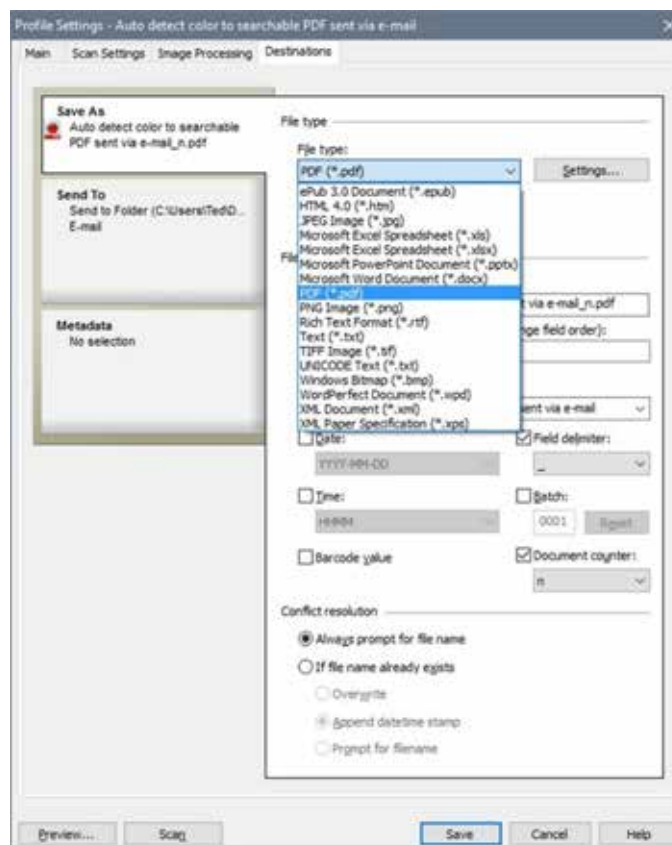
Auf der Registerkarte **Bildverarbeitung** finden Sie drei Tab-Menüs mit folgenden Funktionen:

- Verwenden automatischer Werkzeuge zur korrekten Ausrichtung von Inhalten
- Zuschneiden auf Papierformat oder Seiteninhalt
- Seiten auf einheitliche Größe anpassen
- Markieren des Dokuments mit einem digitalen Stempel
- Entfernen von Kanten zur optischen Verbesserung
- Entfernen oder Vereinheitlichen von Farbhintergründen für bessere Lesbarkeit und einheitliche Optik
- Stapeltrennung, Entfernen von Leerseiten und Stanzlöchern usw.

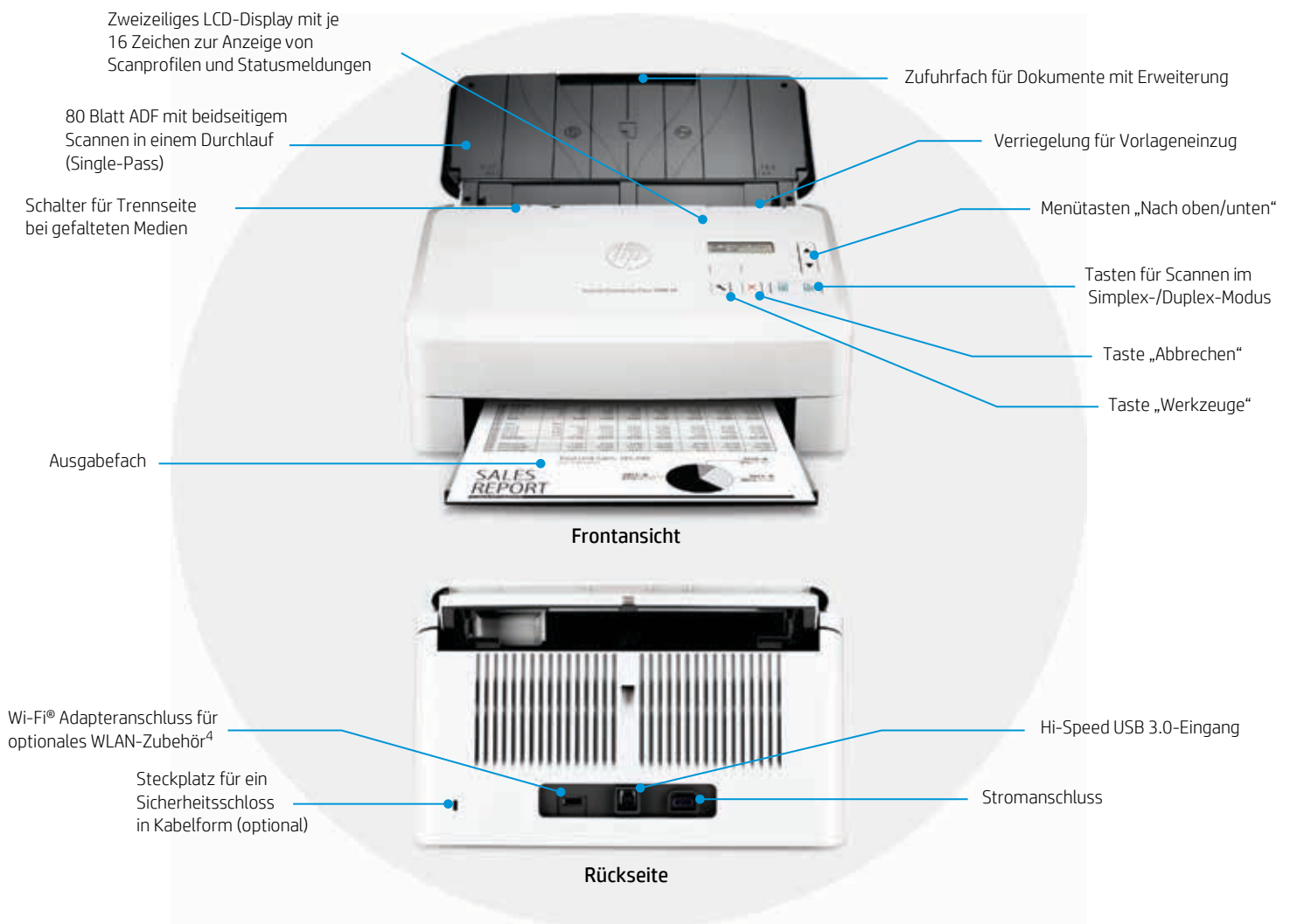


Senden von Dateien an spezifische Ziele

Über das Info-Tab **Speichern** unter der Registerkarte **Ziele** stehen Ihnen generische Dateiformate zur Archivierung, Verarbeitung oder Einrichtung von Workflows zur Verfügung. Sie können optional einen Zähler hinzufügen und Teile des Dateinamens durch Ziehen und Ablegen neu anordnen.



Lernen Sie den neuen HP ScanJet Enterprise Flow 5000 s4 kennen



Das ist neu



HP ScanJet
Enterprise Flow
5000 s4

Bis zu 50 S./Min. und 100 B./Min. (Schwarzweiß, Graustufen und Farbe)¹



HP ScanJet
Enterprise Flow
5000 s2/s3

Bis zu 25 S./Min. und 50 B./Min. Schwarzweiß, Farbe¹
Bis zu 30 S./Min. und 60 B./Min. Schwarzweiß, Farbe¹

Bis zu doppelter Scangeschwindigkeit

80 Blatt ADF

50 Blatt ADF

Einfacheres Scannen großer Aufträge dank eines ADF mit 60 % höherer Kapazität

Tagesleistung von 6000 Seiten

Tagesleistung von 2000/4000 Seiten

Höhere Produktivität mit dreifach höherer Tagesleistung

Wireless (HP ScanJet Wireless Adapter 100 als optionales Zubehör)⁴

Nicht verfügbar

Bequeme Funktion für mobiles Scannen

Scannen von Format A3 gefaltet im Hoch- und Querformat

Nicht verfügbar

Vielseitigeres Scannen

Unterstützung von HP JetAdvantage Capture App⁴ und HP Web Jetadmin³

Nicht verfügbar

Umfassendere Lösungen

Unterstützung für Mediengewichte von 40 bis 413 g/m²

Unterstützung für Mediengewichte von 41 bis 209 g/m²

ADF mit Kapazität für fast doppelt so hohes Mediengewicht

Technische Daten

Produktnummer	L2755A
Scanertyp und unterstützte Modi	Einzelblattzuführung mit ADF, beidseitiges Scannen in einem Durchgang, Schwarzweiß, Graustufen und Farbe
Scantechnologie	CMOS Contact Image Sensor (CIS) mit LED-Lichtquelle, Dual-Head ADF-Scanner
Sonstige erweiterte Funktionen	Automatische Farberkennung, automatischer Zuschnitt, automatische Helligkeitsanpassung, automatische Ausrichtung, OCR, Kantenlöschung, Hintergrundbereinigung, Stanzlochentfernung, Farbausblendung, Ausrichten der Seite, Scannen an Cloud, Scannen an E-Mail, PDF-Sicherheit, Erkennung von Mehrfacheinzügen, erweiterte Einstellungen, Stapelverarbeitung, Barcode, Scannen an mehrere Ziele
Scanleistung (empfohlen)	6000 Seiten pro Tag
Bedienfeld	Zweizeiliges LCD-Display mit 16 Zeichen pro Zeile, Simplex-/Duplex-Taste, Taste „Abbrechen“, Ein-/Aus-Taste mit einer LED und Taste „Werkzeuge“
Scangeschwindigkeit bei 300 dpi¹	Bis zu 50 S./Min. und 100 B./Min. (Schwarzweiß, Graustufen und Farbe)
ADF-Scanauflösung	Optisch: bis zu 600 dpi (Farbe, Schwarzweiß, Einzelblattzuführung); DPI-Ausgabeeinstellungen: 75, 150, 200, 240, 300, 400, 500, 600
Bit-Tiefe und Graustufen	48-Bit (intern), 24-Bit (extern), 256 Graustufen
Kompatibilität	TWAIN (zertifizierte Version 2.1), ISIS, WIA
Dateiformate (Text und Bilder)	Für Text und Bilder: ePub 3.0, HTML 4.0, Excel-Dateiformat (*.xls, *.xlsx), PowerPoint-Dateiformat (*.pptx), Word (*.docx), WordPerfect (*.wpd), durchsuchbare PDF, JPEG, PNG, BMP, TIFF, Text (.txt), Rich Text (rtf) XML und XPS
Scanmodi	Zwei Scanmodi (Simplex/Duplex) über Bedienfeld auf der Vorderseite für HP SDSS unter Windows und Anwendungen von Dritten über TWAIN, ISIS und WIA
Arbeitsspeicher	512 MB
Prozessor	550 MHz
ADF-Medienspezifikationen	
Einzugskapazität	Bis zu 80 Blatt
Benutzerdefinierte Formate	5,08 × 5,08 cm bis 21,6 × 309,9 cm
Standardformate	A4, A5, A6, A7, A8, B5, B5 (JIS); Letter; Legal; Executive; Unterstützung langer Seiten bis zu 309,9 cm
Mediengewichte	40 bis 413 g/m ²
Medienarten	Bogenpapier, bedrucktes Papier (Laser und Tinte), gelochtes Papier, Bankschecks, Visitenkarten, Frachtbriefe, Formulare auf Durchschlagpapier, Trägerblatt aus Kunststoff für leicht beschädigte Dokumente, geheftete Medien mit entfernten Heftklammern
Anschlüsse	USB 2.0 und SuperSpeed USB 3.0; optionaler USB 2.0-Anschluss für WLAN-Zubehör
Scanziele	Scannen an lokalen oder Netzwerkordner, Scannen an E-Mail (über SMTP oder lokal konfigurierten E-Mail-Client), Scannen an SharePoint, Scannen an Cloud-Ziele, Scannen an FTP, Scannen an Drucker
Mobile Funktionen⁴	Starten von Scans direkt über mobile Geräte mit dem HP ScanJet Wireless Adapter 100 (optionales Wireless-Zubehör) und der HP JetAdvantage Capture App sowie anschließendes Bearbeiten, Speichern und Teilen von Dateien
Kompatible Betriebssysteme	Windows 10, 8.1, 8, 7: 32-Bit oder 64-Bit
Mindestsystemanforderungen	Windows 10, 8.1, 8, 7: 32-Bit oder 64-Bit, 2 GB freier Festplattenspeicherplatz, CD-ROM/DVD-Laufwerk oder Internetverbindung, USB-Anschluss, Internet Explorer
Abmessungen (Breite × Tiefe × Höhe)	310 × 198 × 190 mm ⁵
Gewicht	3,8 kg
Lieferumfang	HP ScanJet Enterprise Flow 5000 s4 Einzugsscanner; Installationsanleitung, Support-Flyer, Garantiekarte; 2 CDs

Enthaltene Software	HP WIA-Scantreiber, HP TWAIN zertifizierter Scantreiber, HP Smart Document Scan Software, HP Scanner Tools Utility, I.R.I.S. Readiris Pro, I.R.I.S. Cardiris, Nuance PaperPort, EMC ISIS-Treiber
Garantie	Ein-Jahres-Hardwaregarantie mit Telefon- und Web-Support. Die Garantie kann je nach Gesetzgebung des jeweiligen Landes variieren. Weitere Informationen zu den preisgekrönten Support- und Serviceoptionen von HP in Ihrer Region finden Sie unter hp.com/support .
Umgebungsdaten	
Temperatur	Betrieb (empfohlen): 10 bis 35 °C; Lagerung: -40 bis 60 °C
Relative Feuchtigkeit (Bereich)	Betrieb: 15 bis 80 % (nicht kondensierend); Lagerung: 0 bis 90 % (nicht kondensierend)
Schalldruck	6,6 B(A)
Leistungsdaten⁶	ENERGY STAR®-Zertifikat, ErP Lot 26, CECP
Netzteil	Externes Netzteil; Eingangsspannung: 90 bis 246 VAC (50/60 Hz)
Stromverbrauch	Bereitschaftsmodus: 4,4 Watt, Ruhemodus: 0,8 Watt, Off/Auto-Off: 0,1 Watt
Energiesparfunktionen	HP Auto-Off-Technologie, LED-Lichtquelle (kein Aufwärmen notwendig) ⁷
Umweltspezifikationen	RoHS-Konformität, HP GSE-Standard
Einhaltung von behördlichen und Sicherheitsauflagen (Compliance)	IEC 60950-1:2005 +A1+A11+A12 und alle anzuwendenden Änderungen; CSA/UL 60950-1, 2. Edition (2007); EN 60950-1:2006 +A11 +A1 +A12 +A2; EAC Sicherheit; Kanada cUL CoC; China CCC; EU CE; Kenia PVOC; Kuwait TER; Nigeria SON; Saudi-Arabien SASO; Südafrika NRCS; Taiwan BSMI; Ukraine Sicherheitszulassung
Elektromagnetische Verträglichkeit (EMV)	Emissionen der Klasse B; CISPR 22:2008 (International); EU EMC Richtlinie 2014/30/EC, EN 55022:2010 (CE-Marke); China GB9254-2008 (CCC); Taiwan CNS13438:2006 (BSMI); USA CFR47 Part 15, Unterabschnitt B (FCC); ICES-003:2012 Ausgabe 6 (Kanada); Australien C-tick (inklusive Neuseeland); KN 22 und Korea KCC; EAC EMV-Zulassung; Ukraine EMV-Zulassung; EN 61000-3-2:2014 (Oberwellen); EN 61000-3-3:2013 (Flimmern); Immunitätsprüfung nach CISPR 24:2010, EN 50024:2010

Bestellinformationen

Verwenden Sie speziell entwickeltes Zubehör bzw. Verbrauchsmaterial für eine effiziente Leistung. Hier aufgeführtes Zubehör und Verbrauchsmaterial ist erhältlich auf hp.com. Um HP in einem bestimmten Land zu kontaktieren, besuchen Sie hp.com/go/contact. Falls Sie keinen Internetzugang haben, kontaktieren Sie Ihren HP Händler oder HP.

Scanner	HP ScanJet Enterprise Flow 5000 s4 Scanner mit Einzelblattzuführung	L2755A
Wireless-Zubehör	HP ScanJet Wireless Adapter 100	L2761A
HP Services	Schützen Sie Ihre Bildverarbeitungs- und Druckinvestitionen mit Care Packs, die Teil des HP Care Angebots sind. Wählen Sie das auf Ihre Anforderungen abgestimmte Servicepaket aus, um den reibungslosen Betrieb Ihrer Scanner sicherzustellen und für mehr Effizienz in Ihrem Unternehmen zu sorgen. Ihre Mitarbeiter müssen nun weniger Zeit für Fehlerbehebung aufwenden und können sich so mehr auf die wichtigen Aufgaben konzentrieren. ⁸	
Steigern Sie die Performance nach Ihrem Bedarf. HP Care bietet Optionen zur Verwaltung von Druckern und Bildverarbeitungsgeräten – angefangen bei Care Pack Services bis hin zu maßgeschneiderten und Berater-Services. Mit den HP Managed Print Services können Sie sich entspannt zurücklehnen.	HP Next Business Day Exchange ScanJet 5000 s4 Hardware-Service, 3 Jahre HP Next Business Day Exchange ScanJet 5000 s4 Hardware-Service, 4 Jahre HP Next Business Day Exchange ScanJet 5000 s4 Hardware-Service, 5 Jahre HP Post Warranty Next Business Day Exchange ScanJet 5000 s4 Hardware-Service, 1 Jahr HP Next Business Day Onsite Exchange ScanJet 5000 s4 Hardware-Service, 3 Jahre HP Next Business Day Onsite Exchange ScanJet 5000 s4 Hardware-Service, 4 Jahre HP Next Business Day Onsite Exchange ScanJet 5000 s4 Hardware-Service, 5 Jahre HP Post Warranty Next Business Day Onsite Exchange ScanJet 5000 s4 Hardware-Service, 1 Jahr	UH370E UOMF6E UOMF5E UH373PE UH372E UOMF7E UOQNOE UH374PE
Verbrauchsmaterialien	HP ScanJet Enterprise Flow 5000 s4 Walzensatzkit	L2756A

Weitere Informationen unter hp.com

Hinweise

- ¹ Geschwindigkeiten für Scannen in Schwarzweiß gemessen bei 300 dpi und unter Verwendung der HP Smart Document Scan Software. Geschwindigkeiten für Scannen in Farbe gemessen bei 300 dpi. Die tatsächlichen Verarbeitungsgeschwindigkeiten können je nach Scanauflösung, Netzwerkbedingungen, PC-Leistung und Anwendungssoftware variieren.
- ² Bei vor Mai 2013 eingeführten HP ScanJet-Geräten ist HP EveryPage unter der Bezeichnung „HP Precision Feed“ bekannt.
- ³ HP Web Jetadmin kann kostenlos unter hp.com/go/webjetadmin heruntergeladen werden. Support für den HP ScanJet Enterprise Flow 5000 s4 wird ab Mitte November 2016 angeboten.
- ⁴ Für das Scannen über ein mobiles Gerät sind der separat erhältliche HP Wireless Adapter 100 (L2761A) sowie die HP JetAdvantage Capture App erforderlich. Die App ist für mobile Geräte mit Android™ Version 4.0 und höher verfügbar und kann aus dem [Google Play™ Store](https://play.google.com/store) heruntergeladen werden. Weitere Informationen finden Sie unter hp.com/go/documentmanagement. Die Leistungsfähigkeit des Wireless-Netzwerks richtet sich nach der physischen Umgebung und der Entfernung vom Zugangspunkt und kann bei aktiven VPN-Verbindungen eingeschränkt sein. Um per Wi-Fi Direct® scannen zu können, muss das mobile Gerät direkt mit dem Wi-Fi®-Netzwerk des Scanners verbunden sein. Wi-Fi und Wi-Fi Direct sind eingetragene Marken der Wi-Fi Alliance®.
- ⁵ Bei eingeklapptem Ein- und Ausgabefach sowie mit geschlossenen Gerätekappen.
- ⁶ Leistungsdaten basieren auf dem Land/der Region, in dem/der der Scanner verkauft wird. Wandeln Sie die Betriebsspannung nicht um. Dies kann zu Beschädigungen am Scanner und zum Erlöschen der Produktgarantie führen.
- ⁷ Im Vergleich zu Produkten, die herkömmliche Kopiersysteme mit Kaltkathodenröhren-Technologie einsetzen.
- ⁸ Service-Level und Reaktionszeiten können je nach Region abweichen. Die Serviceleistung beginnt mit dem Datum des Hardwarekaufs. Es gelten Be- und Einschränkungen. Weitere Informationen finden Sie unter hp.com/go/cpc.

Für Updates registrieren unter
hp.com/go/getupdated

© Copyright 2016 HP Development Company, L.P. Die enthaltenen Informationen können sich jederzeit ohne vorherige Ankündigung ändern. Die Garantien für HP Produkte und Services werden ausschließlich in der entsprechenden, zum Produkt oder Service gehörigen Garantieerklärung beschrieben. Die hier enthaltenen Informationen stellen keine zusätzliche Garantie dar. HP haftet nicht für hierin enthaltene technische oder redaktionelle Fehler oder Auslassungen.

Android und Google Play sind Marken von Google Inc. ENERGY STAR ist eine eingetragene Marke der United States Environmental Protection Agency. Microsoft und Windows sind in den USA eingetragene Marken der Microsoft Unternehmensgruppe.

4AA6-6755DEE, September 2016, Rev. 1

