



Convierta una gran cantidad de papel en resultados sobresalientes a altas velocidades y con una calidad asombrosa

HP ScanJet Enterprise Flow 5000 s4



Escaneado rápido y fluido, incluso sin supervisión



Máximo rendimiento de trabajo. Escaneado más inteligente.



Escaneados profesionales que ahorran tiempo

Escaneado rápido y fluido, incluso sin supervisión



Equipe su oficina con una potente velocidad y precisión de escaneado, que se adapta a las necesidades de su empresa, con el escaneado por lotes personalizado. Consiga escaneados rápidos y sin intervención gracias al alimentador automático de documentos (AAD) de 80 hojas. Capture de forma segura una gran cantidad de documentos mezclados de diferentes tamaños y gramajes. Gestione flujos de trabajo con facilidad con un dispositivo recomendado para escanear 6000 páginas al día. Impulse sus proyectos con velocidades de escaneado de hasta 50 páginas por minuto (ppm)/100 imágenes por minuto (ipm) en blanco y negro, escala de grises y color¹. El software integrado le permite ahorrar tiempo y simplificar los trabajos complejos.



El trabajador incansable de la oficina

Confíe siempre en este dispositivo recomendado para escanear 6000 páginas diarias.



Se adapta a cualquier sitio

Libere espacio para trabajar. Este escáner HP ScanJet es pequeño y delgado, y tiene un diseño moderno que se adapta a la perfección a su escritorio.



Excelente gestión del papel

Capture todas las páginas fácilmente, incluso los montones de soportes mezclados, con la tecnología HP EveryPage y un sensor ultrasónico².

Máximo rendimiento de trabajo. Escaneado más inteligente.

Captura de imágenes

Controle fácilmente los escaneados con un solo toque

Ahorre tiempo y mejore el rendimiento con flujos de trabajo personalizados. Configure opciones de escaneado con un solo toque para las tareas repetitivas y seleccione los ajustes en la pantalla LCD del panel de control.



80 páginas AAD

Escanee rápidamente una gran cantidad de documentos

Cargue hasta 80 páginas en el AAD para un escaneado rápido y sin intervención.

50 ppm
100 ipm

Escanee a doble cara de una sola pasada

Capture documentos enteros con el escaneado a doble cara de una sola pasada a 50 ppm/100 ipm¹.

300 ppp

Gran nitidez

Obtenga imágenes y textos precisos y mejorados con cada escaneado.

Procesamiento

Procese documentos automáticamente

Detecte códigos de barras y úselos para poner nombre a los archivos, así como separar por lotes y metadatos; establezca la detección de fallos en la alimentación; borre automáticamente las páginas en blanco; separe grandes tareas de escaneado en documentos por número de páginas, código de barras, páginas en blanco y páginas separadoras de documentos; aplique sellos digitales y fusione páginas con un escaneado a doble cara.



Capture una amplia variedad de tipos de documentos

Maneje tamaños de papel de hasta 309,9 cm y gramajes de hasta 413 g/m². Escanee documentos de tamaño A3 sin portahojas.

Envío

Escanee a aplicaciones conocidas

Ahorre tiempo y simplifique las tareas de escaneado complejas con el software HP Smart Document Scan. Escanee imágenes directamente a aplicaciones sin tener que abrir otros programas mediante TWAIN e ISIS[®], que se incluyen con una funcionalidad completa. Convierta fácilmente los escaneados en texto editable, archivos PDF cifrados y otros tipos de archivo con el reconocimiento óptico de caracteres (OCR) integrado.



Gestión

Supervisión remota para un escaneado más inteligente

Identifique nuevos dispositivos y obtenga una perspectiva general del escaneado con la detección y supervisión remotas de HP Web Jetadmin³.



Escaneados profesionales que ahorran tiempo



Gestión sencilla de documentos en papel

Escanee documentos a una velocidad de hasta 50 ppm/100 ipm con un escaneado a doble cara que captura ambas caras a la vez¹. El AAD de 80 páginas y el ciclo de trabajo diario recomendado de 6000 páginas simplifican y agilizan el escaneado.



Fácil escaneado a dispositivos móviles

Envíe los documentos escaneados directamente a dispositivos móviles mediante la aplicación HP JetAdvantage Capture y el accesorio inalámbrico opcional de bajo coste HP ScanJet Wireless Adapter 100⁴. Edite las imágenes, guárdelas en los formatos de archivo más conocidos y envíelas a destinos en la nube, entre otras opciones.



Escaneado profesional

Capture imágenes y textos nítidos a la vez que ahorra tiempo. Agilice su trabajo configurando opciones de escaneado de un solo toque para las tareas periódicas. Simplifique el escaneado con funciones de procesamiento por lotes, como metadatos e indexación.

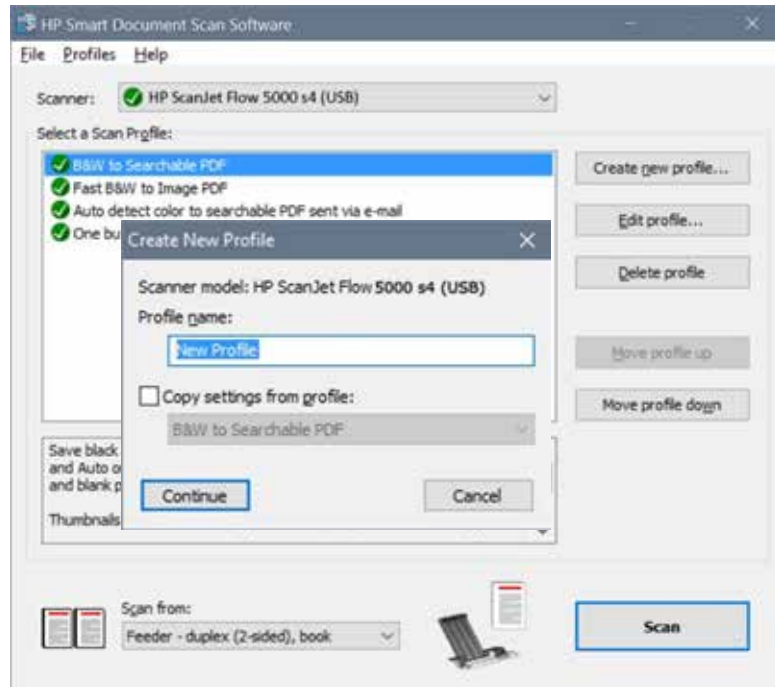
Software HP Smart Document Scan (SDSS)

Diseñada para trabajadores de oficina, esta sencilla interfaz le permite establecer y revisar rápidamente las opciones seleccionadas, así como previsualizar y modificar sus imágenes antes de completar el archivo.

- **Ahorre tiempo con una interfaz sencilla.** Cree perfiles para los tipos de trabajo de escaneado que realiza más a menudo y defina ajustes como el tamaño del papel, la resolución, el formato de archivo o el destino, entre otros. Puede activar perfiles rápidamente desde su ordenador o asignarlos al panel frontal de su escáner para poder elaborar trabajos complejos con tan solo pulsar un botón. Realice cómodos escaneados puntuales para los trabajos que solo necesite hacer una vez.
- **Aumente la productividad con los procesos automatizados.** Configure los ajustes de escaneado para obtener los resultados que desea de forma automática: recortes al contenido, orientación, detección del color, separación por lotes, enderezado, eliminación de páginas en blanco y limpieza de imágenes. Previsualice el escaneado y modifíquelo según sea necesario. A continuación, envíelo a uno o varios destinos, como carpetas, correo electrónico y repositorios de nube integrados.
- **Obtenga un valor añadido personalizando los resultados.** Guarde archivos tal y como desea: comprima archivos grandes para un almacenamiento más eficiente, ajuste de forma automática el brillo, el contraste y la exposición, mejore los bordes y elimine colores, sombras de fondo, agujeros de perforadora e irregularidades para obtener el tamaño más pequeño posible de archivo y unos escaneados claros y legibles.

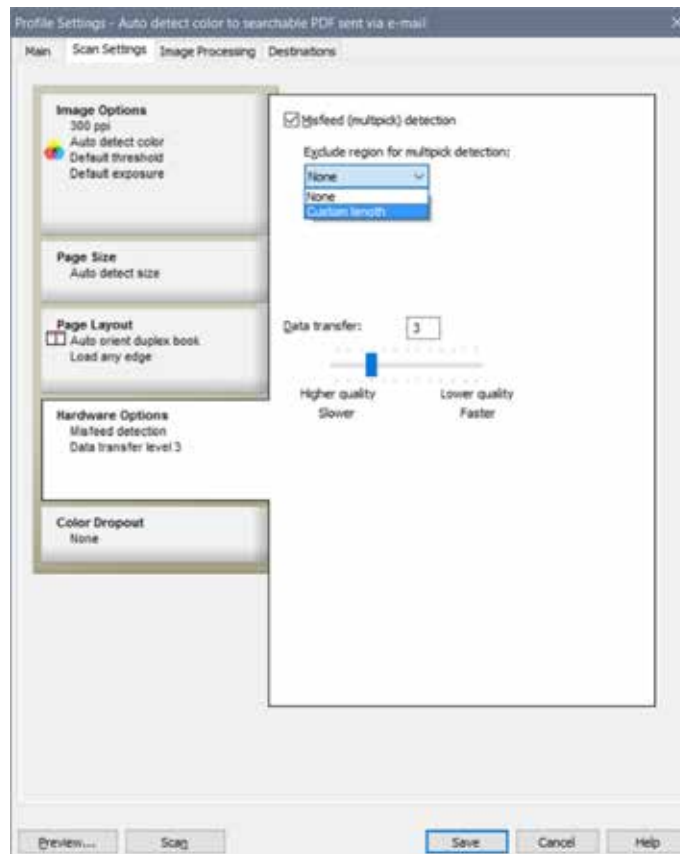
Cree y gestione perfiles de escaneado

Elija entre una gran variedad de perfiles de escaneado con ajustes preconfigurados. Puede crear y editar perfiles para los trabajos de escaneado más habituales. Incluso puede asignar nombres descriptivos a los perfiles, que se mostrarán en el panel de control del dispositivo.



Ahorre tiempo con ajustes de gran utilidad

En la pestaña **Ajustes de escaneado**, puede activar la detección de fallos en la alimentación en el apartado **Opciones de hardware**. También puede especificar si quiere que una zona del documento se excluya de la detección de alimentación múltiple; por ejemplo, una nota o un trozo de cinta ubicados en la página, que podrían malinterpretarse como si se tratara de una alimentación múltiple.

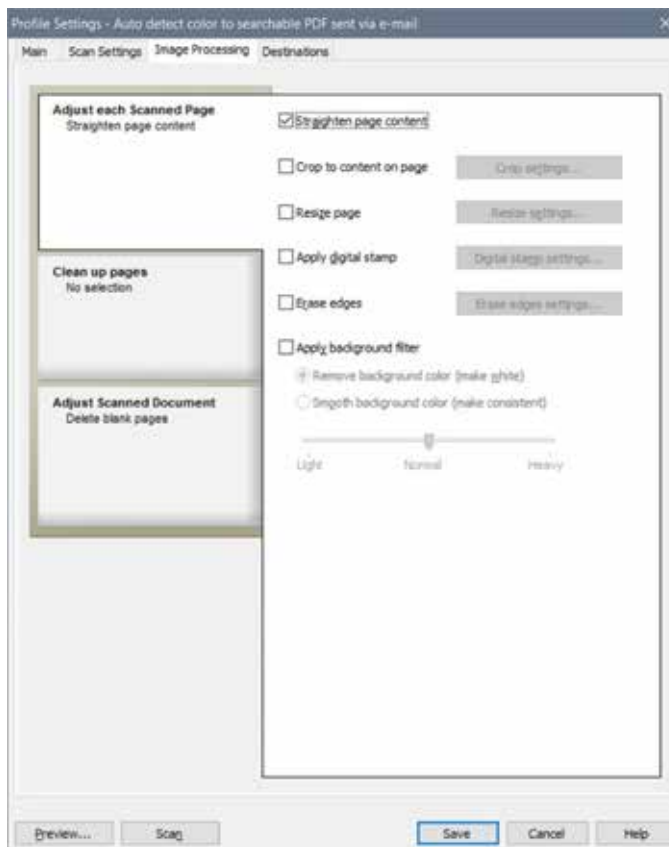


Trabaje de forma más inteligente y automatice las tareas con ajustes personalizados que se activan con solo pulsar un botón. Pase menos tiempo escaneando y céntrese en lo que es más importante para su empresa.

Obtenga los resultados que desea

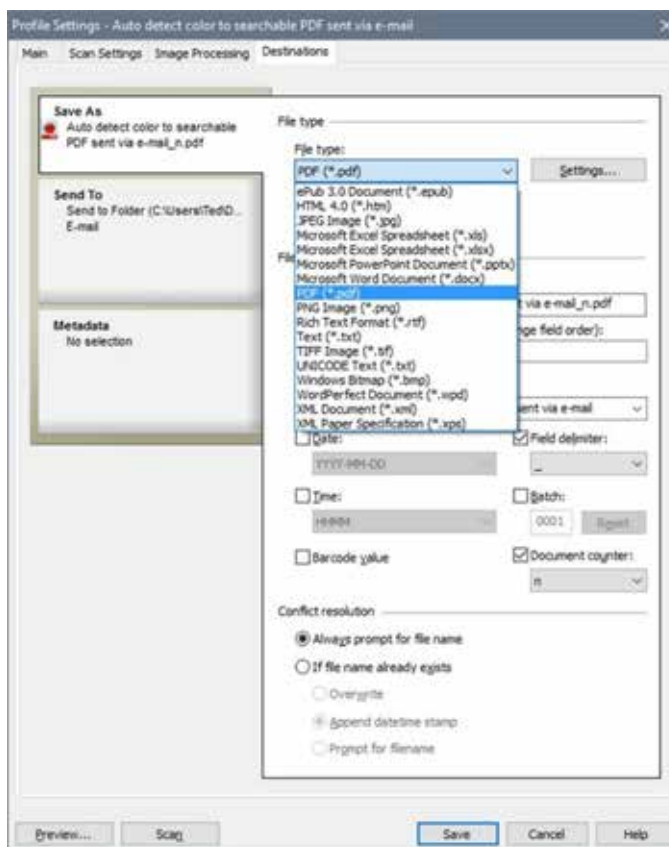
En los tres menús que se encuentran en la pestaña **Procesamiento de imágenes**, puede:

- Aprovechar las herramientas automáticas para enderezar el contenido de la página
- Recortar al tamaño del papel o al contenido de la página
- Cambiar el tamaño de las páginas para que queden uniformes
- Marcar el documento con un sello digital
- Borrar los márgenes para conseguir un aspecto más limpio
- Eliminar o unificar los fondos de color para mejorar la legibilidad y la uniformidad
- Eliminar las páginas en blanco, realizar separaciones por lotes y borrar las marcas de agujeros, entre otras opciones

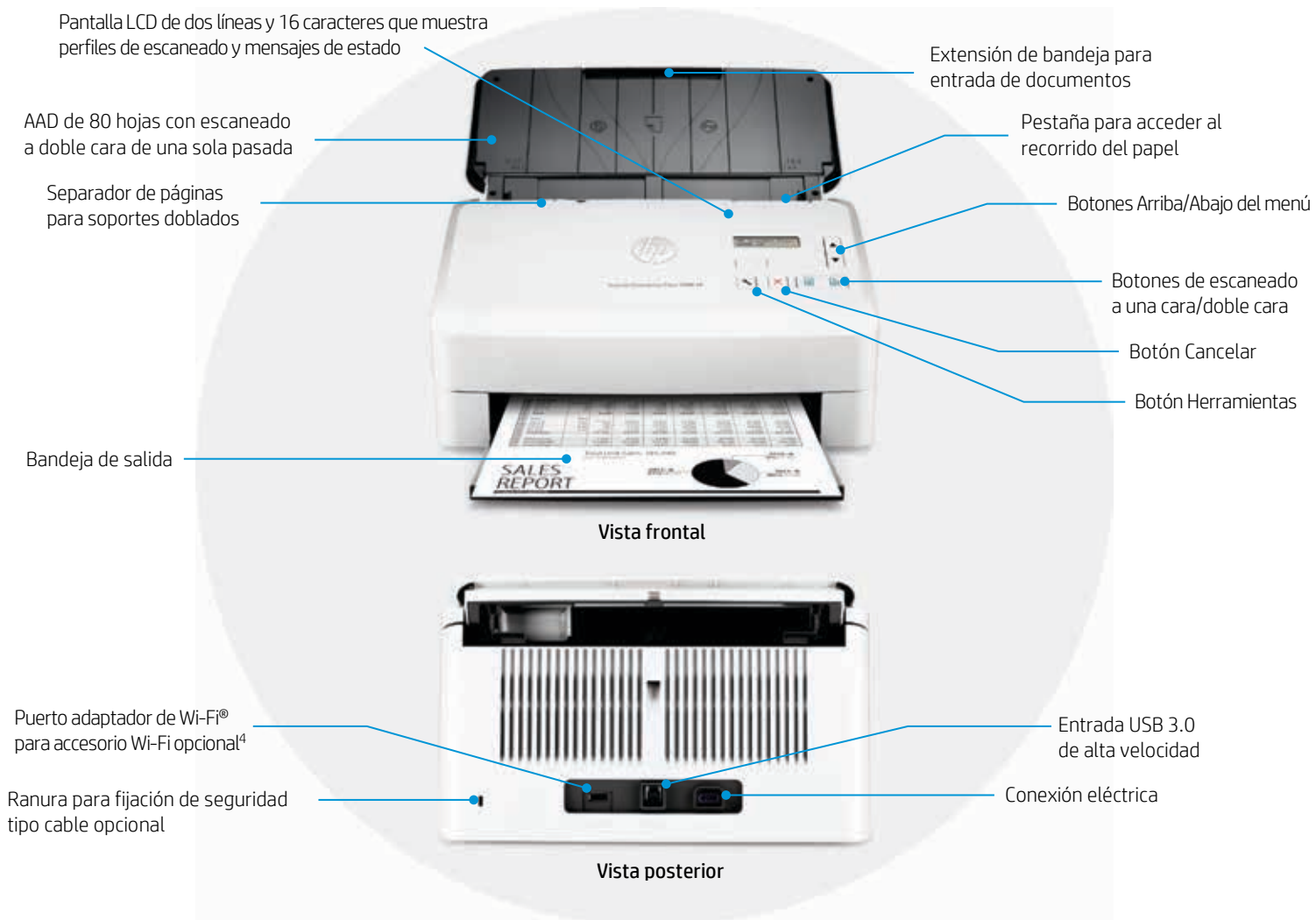


Guarde lo que quiera y donde quiera

En la pestaña **Destinos**, el menú **Guardar como** le permite seleccionar los formatos de archivo más comunes. Puede elegir entre guardar el archivo, procesarlo o empezar un flujo de trabajo empresarial. Añada un contador opcional y reorganice los componentes del nombre del archivo arrastrándolos y soltándolos donde desee.



Familiarícese con HP ScanJet Enterprise Flow 5000 s4



¿Qué novedades hay?



HP ScanJet Enterprise Flow 5000 s4

Velocidad de escaneado de hasta 50 ppm/100 ipm (blanco y negro, escala de grises y color)¹

AAD de 80 hojas

Ciclo de trabajo diario de 6000 páginas

Función inalámbrica (con el accesorio opcional HP ScanJet Wireless Adapter 100)⁴

Escaneado de A3 doblados y tarjetas en posición vertical y horizontal

Compatible con la aplicación HP JetAdvantage Capture⁴ y HP Web Jetadmin³

Admite gramajes de 40 a 413 g/m²



HP ScanJet Enterprise Flow 5000 s2/s3

Hasta 25 ppm/50 ipm en blanco y negro y color¹

Hasta 30 ppm/60 ipm en blanco y negro y color¹

AAD de 50 hojas

Ciclo de trabajo diario de 2000/4000 páginas

No disponible

No disponible

No disponible

Admite gramajes de 41 a 209 g/m²

Velocidades de escaneado el doble de rápidas

Escanee trabajos más grandes con más facilidad gracias a un AAD un 60 % mayor

Aumente la productividad con un ciclo de trabajo diario tres veces superior

Cómodo escaneado móvil

Escaneado más versátil

Un conjunto de soluciones más completo

El AAD admite soportes con gramajes casi el doble de grandes

Especificaciones técnicas

Número de producto	L2755A
Tipo de escáner y modos admitidos	Escáner con alimentador de hojas que permite un AAD y escaneado a doble cara de una sola pasada en color, escala de grises o blanco y negro
Tecnología de escaneado	Sensor de imagen de contacto (CIS) de CMOS que usa una fuente de luz LED ligera y un AAD de doble cabezal
Otras funciones avanzadas	Detección del color automática, recorte automático al contenido, exposición automática, orientación automática, OCR, borrado de márgenes, limpieza de fondo, eliminación de agujeros, omisión del color, enderezado de páginas, escaneado a la nube, escaneado a correo electrónico, seguridad para PDF, función avanzada de detección de fallos en la alimentación, procesamiento de lotes, códigos de barras y escaneado a varios destinos
Ciclo de trabajo (recomendado)	6000 páginas al día
Panel de control	Pantalla LCD de dos líneas y 16 caracteres por línea, botón de escaneado a una cara, botón de escaneado a doble cara, botón Cancelar, botón de encendido/apagado con luz LED y botón Herramientas
Velocidad de escaneado a 300 ppp ¹	Velocidad de escaneado de hasta 50 ppm/100 ipm en blanco y negro, escala de grises y color
Resolución de escaneado desde el AAD	Óptica: hasta 600 ppp (color y monocromo, alimentación de hojas); ajustes de salida de ppp: 75, 150, 200, 240, 300, 400, 500, 600
Profundidad de bits y escala de grises	24 bits externa, 48 bits interna; 256 niveles de escala de grises
Compatibilidad	Certificación TWAIN versión 2.1, ISIS, WIA
Formatos de archivo (texto e imágenes)	Para textos e imágenes: ePub 3.0, HTML 4.0, formato de archivo Excel (*.xls, *.xlsx), formato de archivo PowerPoint (*.pptx), Word (*.docx), WordPerfect (*.wpd), PDF que permite realizar búsquedas, JPEG, PNG, BMP, TIFF, texto (.txt), texto enriquecido (.rtf), XML y XPS
Modos de acceso al escáner	Dos modos de escaneado (a una cara/doble cara) en el panel frontal para HP SDSS en sistema operativo Windows y aplicaciones de otras empresas mediante TWAIN, ISIS y WIA
Memoria	512 MB
Procesador	550 MHz
Especificaciones de soportes del AAD	
Capacidad de entrada	Hasta 80 hojas
Tamaños personalizados	Desde 5,08 × 5,08 cm hasta 21,6 × 309,9 cm (desde 2 × 2 pulgadas hasta 8,5 × 122 pulgadas)
Tamaños estándar	A4, A5, A6, A7, A8, B5, B5 (JIS); carta, legal, ejecutivo; admite páginas largas de hasta 309,9 cm (122 pulgadas)
Gramajes	Desde 40 hasta 413 g/m ² (desde 10,7 hasta 110 libras)
Tipos de soporte	Hojas sueltas de papel, papel impreso (láser y tinta), papel previamente perforado, cheques bancarios, tarjetas de visita, facturas de transporte, formularios sin papel carbón, fundas de plástico para documentos sensibles y soportes previamente grapados a los que se les han quitado las grapas
Conectividad	USB 2.0 y USB 3.0 SuperSpeed; puerto USB 2.0 para accesorio Wi-Fi opcional
Destinos de escaneado	Escanear a correo electrónico (mediante SMTP o un cliente de correo electrónico configurado localmente), escanear a la impresora, escanear a FTP, escanear a carpeta local o de red, escanear a SharePoint y escanear a destinos en la nube
Funciones móviles ⁴	Iniciar escaneados directamente desde dispositivos móviles mediante el accesorio inalámbrico opcional HP ScanJet Wireless Adapter 100 y la aplicación HP JetAdvantage Capture; a continuación, editar, guardar y compartir archivos
Sistemas operativos compatibles	Windows 10, 8.1, 8, 7: 32 o 64 bits
Requisitos mínimos del sistema	Windows 10, 8.1, 8, 7: 32 o 64 bits, 2 GB de espacio disponible en el disco duro, unidad CD-ROM/DVD o conexión a Internet, puerto USB e Internet Explorer
Dimensiones (ancho × fondo × alto)	310 × 198 × 190 mm (12,20 × 7,79 × 7,48 pulgadas) ⁵
Peso	3,8 kg (8,4 libras)
Contenido del paquete	Escáner con alimentador de hojas HP ScanJet Enterprise Flow 5000 s4, guía de instalación, folletos de soporte, guía de la garantía y dos CD

Software incluido	Controlador de escaneado HP WIA, controlador de escaneado HP TWAIN certificado, software HP Smart Document Scan, utilidad de herramientas del escáner HP, I.R.I.S. Readiris Pro, I.R.I.S. Cardiris, Nuance PaperPort y controlador EMC ISIS
Garantía	Un año de garantía limitada con sustitución del dispositivo entero, con asistencia telefónica y en línea incluidas. La garantía puede variar según la legislación de cada país. Visite hp.com/support para obtener más información sobre la asistencia de primera clase de HP y las opciones de soporte disponibles en su región.
Condiciones ambientales	
Temperatura	Funcionamiento recomendado: de 10 a 35 °C (de 50 a 95 °F); almacenamiento: de -40 a 60 °C (de -40 a 140 °F)
Humedad relativa	Rango de funcionamiento: del 15 al 80 % (sin condensación); almacenamiento: del 0 al 90 % (sin condensación)
Emisiones acústicas	6,6 B(A)
Especificaciones energéticas⁶	Certificación ENERGY STAR®, ErP Lot 26, CECP
Fuente de alimentación	Adaptador de corriente externo; entrada: de 90 a 246 VAC (50/60 Hz)
Consumo de energía	Listo: 4,4 vatios; suspensión: 0,8 vatios; apagado/apagado automático: 0,1 vatios
Funciones de ahorro de energía	Tecnología HP Auto-Off; fuente de luz LED (no requiere tiempo de calentamiento) ⁷
Especificaciones medioambientales	Cumple con la normativa europea de sustancias peligrosas (RoHS) y el estándar GSE de HP
Seguridad y cumplimiento de la normativa	IEC 60950-1:2005 +A1 +A11 +A12 y todas las modificaciones aplicables; CSA/UL 60950-1, 2.ª edición (2007); EN 60950-1:2006 +A11 +A1 +A12 +A2; seguridad de EAC; cUL CoC de Canadá; CCC de China; CE de la Unión Europea; PVOC de Kenia; TER de Kuwait; SON de Nigeria; SASO de Arabia Saudí; NRCS de Sudáfrica; BSMI de Taiwán; aprobación de seguridad de Ucrania
Estándares de emisiones electromagnéticas	Emisiones de clase B; CISPR 22:2008 (internacional); Directiva de la Unión Europea EMC 2014/30/EU, EN 55022:2010 (marca CE); China GB9254-2008 (CCC); Taiwán CNS13438:2006 (BSMI); EE. UU. CFR47 Parte 15, Subparte B (FCC); ICES-003:2012 n.º 6 (Canadá); Australia C-tick (incluye Nueva Zelanda); KN 22 y Corea KCC; Certificado EMC de EAC; Aprobación EMC de Ucrania; EN 61000-3-2:2006 (armónicos); EN 61000-3-3:2008 (parpadeo); Inmunidad CISPR 24:2010, EN 50024:2010

Información sobre pedidos

Utilice accesorios y consumibles específicamente diseñados para el escáner con el fin de obtener un rendimiento eficiente. Para solicitar los accesorios y consumibles que aparecen aquí, vaya a hp.com. Para obtener información de contacto de HP por países, visite hp.com/go/contact. Si no dispone de acceso a Internet, póngase en contacto con el distribuidor autorizado de HP.

Escáner	Escáner con alimentador de hojas HP ScanJet Enterprise Flow 5000 s4	L2755A
Accesorio inalámbrico	HP ScanJet Wireless Adapter 100	L2761A
Servicios HP	Asegúrese de que sus inversiones en imagen e impresión estén protegidas con los servicios Care Pack, parte de HP Care. Seleccione el paquete de servicios para que el escáner funcione sin problemas y su negocio siga avanzando. Ahora su oficina puede pasar menos tiempo solucionando problemas y más tiempo realizando las tareas que de verdad importan ⁸ .	
Optimice el rendimiento: está en sus manos. HP Care le ofrece opciones para ayudarle a gestionar su entorno de imagen e impresión: desde servicios Care Pack hasta servicios personalizables y de asesoría. Los servicios gestionados de impresión de HP nos permiten encargarnos de todo por usted.	3 años de servicio HP de sustitución de hardware al siguiente día laborable para ScanJet 5000 s4 4 años de servicio HP de sustitución de hardware al siguiente día laborable para ScanJet 5000 s4 5 años de servicio HP de sustitución de hardware al siguiente día laborable para ScanJet 5000 s4 1 año de servicio HP de sustitución de hardware post-garantía al siguiente día laborable para ScanJet 5000 s4 3 años de servicio HP de sustitución de hardware al siguiente día laborable en sus instalaciones para ScanJet 5000 s4 4 años de servicio HP de sustitución de hardware al siguiente día laborable en sus instalaciones para ScanJet 5000 s4 5 años de servicio HP de sustitución de hardware al siguiente día laborable en sus instalaciones para ScanJet 5000 s4 1 año de servicio HP de sustitución de hardware post-garantía al siguiente día laborable en sus instalaciones para ScanJet 5000 s4	UH370E UOMF6E UOMF5E UH373PE UH372E UOMF7E UOQN0E UH374PE
Consumibles	Kit de reemplazo de rodillos para HP ScanJet Enterprise Flow 5000 s4	L2756A

Más información en
hp.com

Notas

- ¹ Velocidad de escaneado en blanco y negro medida a 300 ppp con el software HP Smart Document Scan incluido. Las velocidades reales de procesamiento pueden variar en función de la resolución del escáner, las condiciones de la red, el rendimiento del ordenador y el software de la aplicación.
- ² HP EveryPage se conoce como HP Precision Feed en los dispositivos HP ScanJet anteriores a mayo de 2013.
- ³ Se puede descargar HP Web Jetadmin sin cargo adicional en hp.com/go/webjetadmin. La asistencia para el escáner HP ScanJet Enterprise Flow 5000 s4 estará disponible a partir de mediados de noviembre de 2016.
- ⁴ El escaneado desde un dispositivo móvil requiere el adaptador inalámbrico HP Wireless Adapter 100 (L2761A), que debe adquirirse por separado, y la aplicación HP JetAdvantage Capture. La aplicación está disponible para dispositivos móviles con sistema operativo Android™ versión 4.0 y superior, y se puede descargar en la [tienda Google Play™](https://play.google.com/store/apps/details?id=com.hp.printer). Para obtener más información, consulte hp.com/go/documentmanagement. El rendimiento inalámbrico depende del entorno físico y de la distancia al punto de acceso, y puede estar limitado durante las conexiones VPN activas. El escaneado con Wi-Fi Direct® requiere que el dispositivo móvil esté conectado directamente a la red Wi-Fi® del escáner. Wi-Fi y Wi-Fi Direct son marcas comerciales registradas de Wi-Fi Alliance®.
- ⁵ Con las bandejas de entrada y salida plegadas y las tapas cerradas.
- ⁶ Los requisitos de alimentación dependen del país/región donde se vende el escáner. No convertir voltajes de funcionamiento. Eso dañaría el dispositivo y anularía la garantía del producto.
- ⁷ Comparado con productos que usan una lámpara fluorescente de cátodo frío (CCFL) para copiar.
- ⁸ Los niveles de servicio y los tiempos de respuesta pueden variar según su ubicación geográfica. El servicio empieza a partir de la fecha de compra del hardware. Sujeto a restricciones y limitaciones. Para obtener más información, visite hp.com/go/cpc.

Regístrese para recibir novedades

hp.com/go/getupdated

© Copyright 2016 HP Development Company, L.P. La información que contiene este documento está sujeta a cambios sin previo aviso. Las únicas garantías de los productos y servicios de HP quedan establecidas en las declaraciones de garantía expresa que acompañan a dichos productos y servicios. Nada de lo aquí indicado debe interpretarse como una garantía adicional. HP no se responsabiliza de errores u omisiones técnicos o editoriales que puedan existir en este documento.

Android y Google Play son marcas registradas de Google Inc. ENERGY STAR es una marca comercial registrada por la Agencia de Protección Medioambiental de Estados Unidos. Microsoft y Windows son marcas comerciales registradas en Estados Unidos del grupo de compañías Microsoft.

