



Trasforma i grandi volumi di documenti in grandi risultati:  
velocità elevata, qualità straordinaria

HP ScanJet Enterprise Flow 5000 s4



Scansione facile e veloce,  
anche senza supervisione



Prestazioni ottimali.  
Scansioni più intelligenti.



Scansioni di livello  
professionale che consentono  
di risparmiare tempo

Scansione  
facile e veloce,  
anche senza  
supervisione



Regala al tuo ufficio una velocità di scansione potente e dotata di grande precisione, grazie alle prestazioni di scansione per lotti personalizzate a seconda delle necessità della tua azienda. Scopri un'eccezionale velocità di scansione, anche senza supervisione, grazie all'alimentatore automatico di documenti (ADF) da 80 fogli. Acquisisci risme di documenti di diversi formati e grammature in totale tranquillità. Gestisci il flusso di lavoro senza intoppi, grazie a uno scanner con un volume giornaliero raccomandato di 6.000 pagine. Scegli una velocità di scansione che arriva a 50 pagine al minuto (ppm)/100 immagini al minuto (ipm) per documenti in bianco e nero, scala di grigi e a colori<sup>1</sup> e mantieniti sempre operativo. Il software integrato ti consente di risparmiare tempo e semplificare i lavori complessi.



### Una vera potenza

Uno scanner su cui puoi contare, sempre. Il volume giornaliero raccomandato è di 6.000 pagine.



### Si adatta perfettamente a qualsiasi spazio

Concediti uno spazio di lavoro più ampio, grazie a questo dispositivo HP ScanJet piccolo e sottile, dal design moderno, ideale da abbinare al desktop.



### Straordinaria gestione della carta

Acquisisci facilmente ogni pagina, anche grandi quantità di lavori da supporti diversi, con il software HP EveryPage, dotato di rilevamento a ultrasuoni.<sup>2</sup>

# Prestazioni ottimali. Scansioni più intelligenti.

## Acquisizione immagine

### Semplicità di controllo con le scansioni one-touch

Risparmia tempo e migliora le prestazioni con i flussi di lavoro personalizzati. Crea impostazioni per la scansione one-touch dei lavori ricorrenti ed esegui selezioni utilizzando il pannello di controllo LCD.



80 fogli

50 ppm  
100 ipm

300 dpi

### Esegui rapidamente la scansione di grandi volumi di documenti

Carica fino a 80 pagine nell'alimentatore automatico di documenti, per scansioni rapide e senza supervisione.

### Scansiona entrambi i lati in un solo passaggio

Acquisisci interi documenti con la scansione fronte/retro in un solo passaggio a 50 ppm/100 ipm.<sup>1</sup>

### Straordinaria nitidezza

Scansioni dotate di immagini e testi precisi e avanzati su cui puoi contare.

## Elaborazione

### Elaborazione automatica dei documenti

Rilevamento dei codici a barre per utilizzo nell'attribuzione del nome dei file, separazione dei gruppi di file, metadati; impostazione rilevamento errori di alimentazione; cancellazione automatica delle pagine vuote; separazione di grosse scansioni multiple in documenti per numero di pagine, codice a barre, pagine vuote e pagine separatrici del documento; applicazione di timbri digitali; unione di pagine in scansioni fronte/retro



### Acquisisci un'ampia gamma di tipologie di documenti

Gestisci formati carta con dimensioni fino a 309,9 cm e grammature fino a 413 g/m<sup>2</sup>. Scansiona documenti in formato A3 senza il foglio di supporto.

## Distribuzione

### Effettua le scansioni dalle applicazioni più utilizzate

Risparmia tempo e semplifica i lavori di scansione più complessi, grazie al software HP Smart Document Scan. Scansiona le immagini direttamente nell'applicazione, senza dover aprire un altro programma, grazie ai driver TWAIN e ISIS® inclusi e completi di tutte le dotazioni. Trasforma le tue scansioni in testi modificabili e file PDF crittografati, grazie al riconoscimento ottico del carattere (Optical Character Recognition - OCR) integrato.



## Gestione

### Monitoraggio da remoto per una scansione più intelligente

Grazie al monitoraggio e al rilevamento da remoto di HP Web Jetadmin potrai identificare i nuovi dispositivi ed essere sempre al corrente di ciò che accade durante le attività di scansione.<sup>3</sup>



Scansioni di livello professionale che consentono di risparmiare tempo



### Gestisci i documenti cartacei in totale semplicità

Produci scansioni a una velocità di 50 ppm/100 ipm con la scansione fronte/retro che acquisisce entrambi i lati in un solo passaggio.<sup>1</sup> L'alimentatore automatico di documenti da 80 pagine e il volume giornaliero raccomandato di 6.000 pagine consentono scansioni semplici e rapide.



### Facile scansione verso i dispositivi mobile

Invia le scansioni direttamente ai dispositivi mobile con l'applicazione HP JetAdvantage Capture e con lo strumento wireless HP ScanJet Wireless Adapter 100, facoltativo e conveniente.<sup>4</sup> Modifica le immagini, salva mediante le tipologie di file più utilizzate, invia al cloud e molto altro.



### Scansioni di qualità professionale

Acquisisci testi e immagini dotati di straordinaria intensità, mentre risparmi tempo. Semplifica il lavoro attraverso la creazione di impostazioni personalizzate one-touch per i lavori ricorrenti. Semplifica la scansione con le funzionalità di elaborazione per lotti, quali metadati e indicizzazioni.

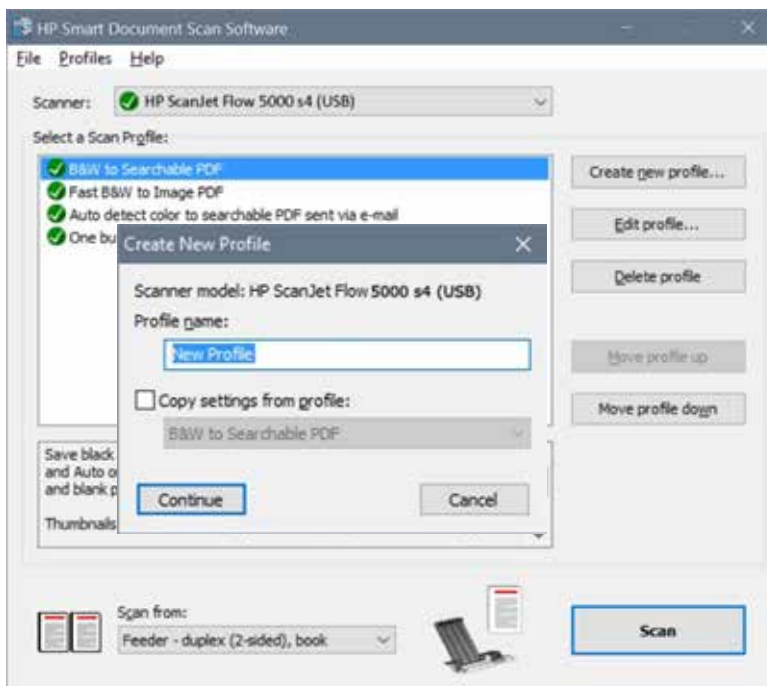
## Software HP Smart Document Scan (SDSS)

Creata per chi lavora in ufficio, l'interfaccia di facile utilizzo ti consente di stabilire e rivedere rapidamente le impostazioni selezionate, quindi visualizzare in anteprima e modificare le immagini prima di finalizzare il file.

- **Risparmia tempo, grazie a un'interfaccia dotata di straordinaria semplicità.** Crea nuovi profili, per i tipi di scansione che esegui più spesso, con impostazioni come il formato della carta, la risoluzione, il formato del file, le destinazioni e altro ancora. Sarà così possibile avviare rapidamente i profili dal computer, o assegnarli al pannello frontale dello scanner, per completare i lavori più complessi, semplicemente toccando un tasto. Esegui scansioni ad-hoc per i lavori una tantum in totale comodità.
- **Aumenta la tua produttività con le funzionalità di automatizzazione.** Configura le impostazioni di scansione per ottenere i risultati che desideri: automaticamente ritaglia, orienta, rileva il colore, separa i gruppi di file, allinea, elimina le pagine vuote e rimuove le immagini. Esegui l'anteprima delle scansioni e apporta le modifiche necessarie, quindi indirizza verso una o più destinazioni, tra cui cartelle, e-mail e archivi cloud integrati.
- **I risultati personalizzati garantiscono una convenienza ancora maggiore.** Salva i file come vuoi tu: comprimi i file di grandi dimensioni per un'archiviazione più efficiente, regola automaticamente luminosità, contrasto ed esposizione, migliora i contorni, elimina il colore, le ombre di sfondo, i fori delle punzonature e le irregolarità, riducendo al minimo le dimensioni dei file e ottenendo scansioni nitide e ben leggibili.

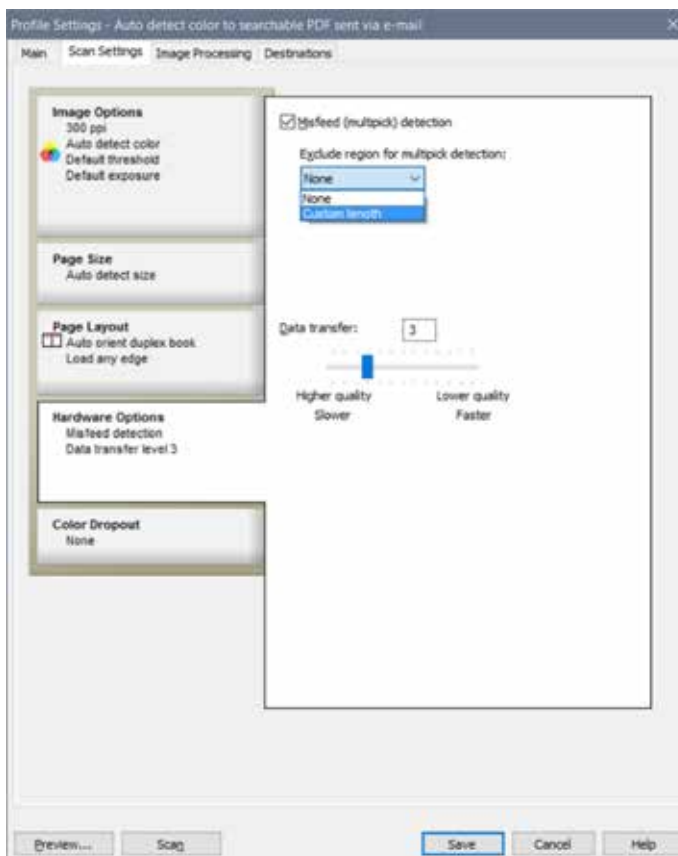
## Crea e gestisci i profili di scansione

Scegli tra una serie di diversi profili di scansione con le impostazioni preconfigurate. Crea nuovi profili o modifica quelli esistenti per le attività di scansione più frequenti. Puoi attribuire ai vari profili nomi chiari e descrittivi, che appariranno sul pannello di controllo dello scanner.



## Risparmia tempo grazie a utili impostazioni

Dalla scheda **Scan Settings**, sotto **Hardware Options**, potrai attivare il rilevamento degli errori di alimentazione. Puoi, inoltre, specificare una regione della scansione da escludere dalla rilevazione dell'alimentazione multipla, ad esempio una nota o un pezzo di nastro posto sulla pagina che potrebbe essere erroneamente rilevato come alimentazione multipla.



Lavora in modo più razionale e automatizza i lavori con le impostazioni one-touch personalizzate. Non perdere tempo nelle attività di scansione, ma concentrati su quello che è più importante per il tuo lavoro.

### Ottieni i risultati che desideri

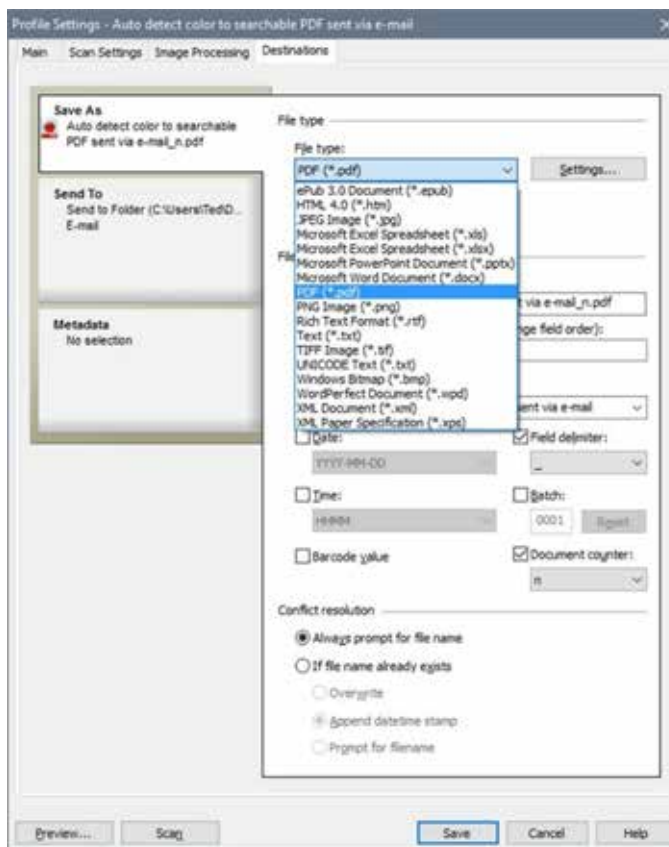
Dai tre menu a comparsa nella scheda **Image Processing**, puoi:

- Avvalerti degli strumenti automatici per allineare i contenuti delle pagine
- Ritagliare il formato della carta o il contenuto della pagina
- Ridimensionare le pagine per ottenere lavori omogenei
- Segnare i documenti con un timbro digitale
- Eliminare i bordi per risultati più chiari
- Rimuovere o regolare i colori sullo sfondo per migliorare omogeneità e leggibilità
- Rimuovere le pagine vuote, eseguire la separazione dei file, rimuovere i fori e tanto altro

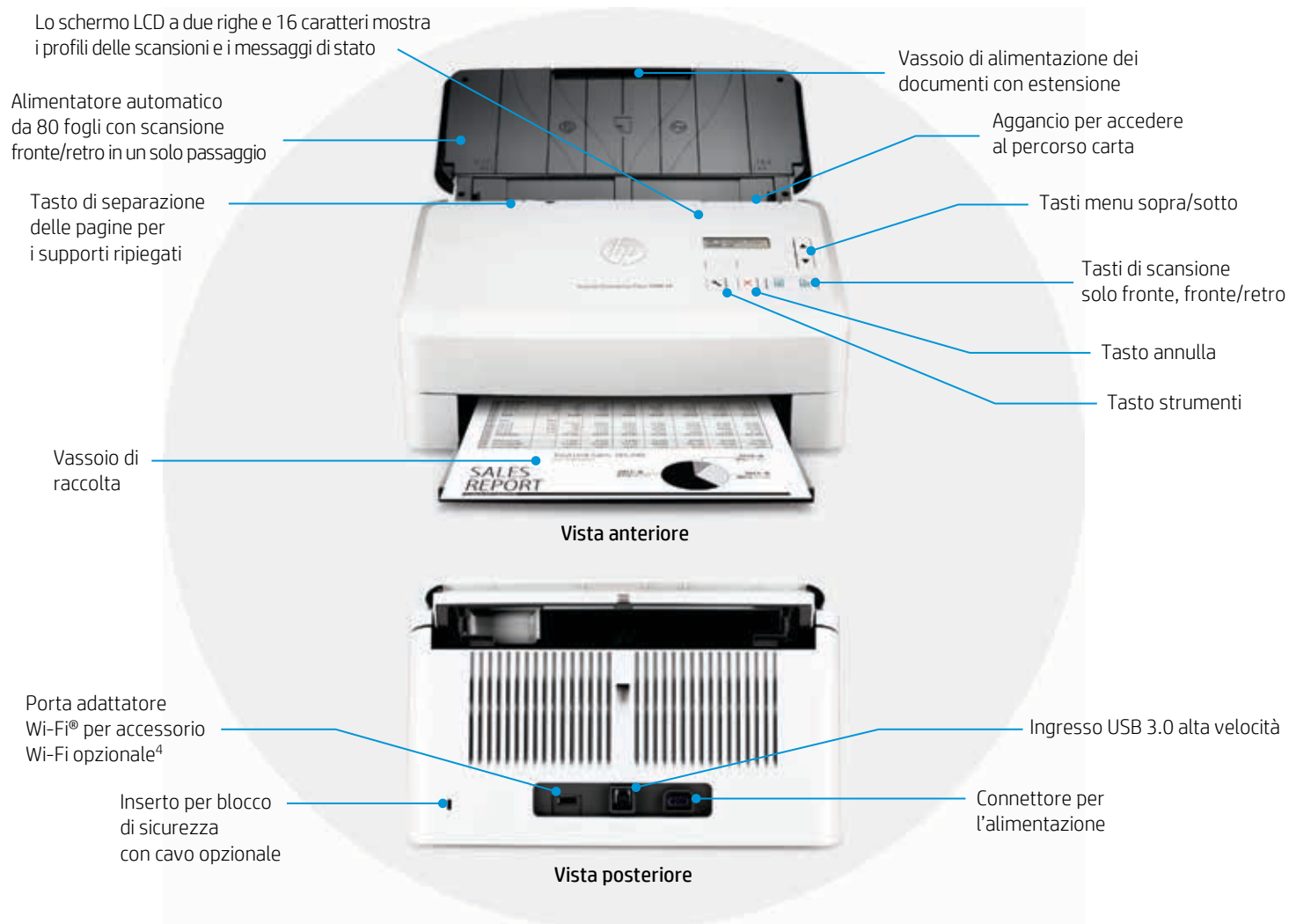


### Salva ciò che vuoi, dove vuoi

La scheda **Destinations**, nel menu **Save As**, ti consente di scegliere tra i formati di file più utilizzati. Potrai selezionare tra le opzioni di archiviazione, elaborazione o avviare un nuovo flusso di lavoro aziendale. Aggiungi un ulteriore piano di lavoro e riordina i componenti del nome del file trascinandoli.



# Ecco HP ScanJet Enterprise Flow 5000 s4



# Le novità



HP ScanJet  
Enterprise Flow  
5000 s4

Fino a 50 ppm/100 ipm (bianco e nero, scala di grigi e a colori)<sup>1</sup>



HP ScanJet  
Enterprise Flow  
5000 s2/s3

Fino a 25 ppm/50 ipm bianco e nero, a colori<sup>1</sup>  
Fino a 30 ppm/60 ipm bianco e nero, a colori<sup>1</sup>

Velocità di scansione fino a 2 volte superiori

Alimentatore automatico di documenti da 80 fogli

Alimentatore automatico di documenti da 50 fogli

Scansiona i lavori più voluminosi più facilmente con l'alimentatore automatico di documenti più capiente del 60%

Produttività giornaliera di 6.000 pagine

Produttività giornaliera di 2.000/4.000 pagine

Aumenta la produttività con un ciclo di lavoro 3 volte superiore

Wireless (HP ScanJet Wireless Adapter 100 come accessorio opzionale)<sup>4</sup>

Non disponibile

Comoda scansione da mobile

Scansiona biglietti scansionati/ripiegati in formato A3 con orientamento verticale e orizzontale

Non disponibile

Scansioni più versatili

Supporta l'applicazione HP JetAdvantage Capture<sup>4</sup> e HP Web Jetadmin<sup>3</sup>

Non disponibile

Un insieme di soluzioni più completo

Compatibile con supporti di peso pari a 40-413 g/m<sup>2</sup>

Compatibile con supporti di peso pari a 41-209 g/m<sup>2</sup>

Alimentatore più ampio per supporti di peso fino a 2 volte superiori



# Specifiche tecniche

<b>Codice prodotto</b>	L2755A
<b>Tipi e modalità di scansione supportati</b>	Scansione con alimentazione automatica di documenti a foglio singolo, scansione fronte/retro in un solo passaggio, a colori, scala di grigi e bianco e nero
<b>Tecnologia di scansione</b>	Il Contact Image Sensor (CIS) usa una fonte di luce a LED, scanner ADF a doppia testina
<b>Altre funzionalità avanzate</b>	Rilevamento automatico del colore, ritaglio automatico, esposizione automatica, orientamento automatico, OCR, rimozione dei bordi, pulizia dello sfondo, rimozione dei fori, esclusione del colore, allineamento della pagina, scansione verso cloud, scansione verso e-mail, protezione PDF, impostazioni avanzate di rilevamento degli errori di alimentazione, elaborazione per lotti, codici a barre, scansione verso più destinazioni
<b>Produttività (raccomandata)</b>	6.000 pagine al giorno
<b>Pannello di controllo</b>	Display LCD a 2 righe e 16 caratteri per riga, tasto scansione solo fronte, tasto scansione fronte/retro, tasto Annulla, tasto di accensione con LED e tasto Strumenti
<b>Velocità di scansione a 300 dpi<sup>1</sup></b>	Velocità di scansione fino a 50 ppm/100 ipm (bianco e nero, scala di grigi e a colori)
<b>Risoluzione della scansione con ADF</b>	Hardware: fino a 600 dpi (a colori e in monocromia, alimentazione del foglio); impostazioni dpi in uscita: 75, 150, 200, 240, 300, 400, 500, 600
<b>Profondità di bit e scala di grigi</b>	24-bit esterno, 48-bit interno, 256 livelli di grigio
<b>Compatibilità</b>	Versione certificata TWAIN 2.1, ISIS, WIA
<b>Formati dei file (testi e immagini)</b>	Per testo e immagini: ePub 3.0, HTML 4.0, formato file Excel (*.xls, *.xlsx), formato file PowerPoint (*.pptx), Word (*.docx), WordPerfect (*.wpd), PDF, JPEG, PNG, BMP, TIFF, Text (.txt), Rich Text (rtf) XML e XPS ricercabili
<b>Modalità di alimentazione per la scansione</b>	Due modalità di scansione (solo fronte; fronte/retro) sul pannello frontale per HP SDSS nei sistemi operativi Windows e applicazioni di parti terze mediante TWAIN, ISIS e WIA
<b>Memoria</b>	512 MB
<b>Processore</b>	550 MHz
<b>Specifiche dei supporti ADF</b>	
Capacità di alimentazione	Fino a 80 fogli
Dimensioni personalizzate	Da 5,08 × 5,08 cm a 21,6 × 309,9 cm (da 2 × 2" a 8,5 × 122")
Dimensioni standard	A4, A5, A6, A7, A8, B5, B5 (JIS); lettera, legale, executive; supporto per pagine di lunghezza fino a 309,9 cm (122")
Peso dei supporti	Da 40 a 413 g/m <sup>2</sup> (da 10,7 a 110 libbre)
Tipi di supporti compatibili	Carta ritagliata, carta stampata (laser e inchiostro), carta perforata, assegni bancari, biglietti da visita, bollette di spedizione, moduli autocopianti, fogli di supporto in plastica per documenti facilmente danneggiabili, supporti precedentemente spillati con graffetta rimossa
<b>Connettività</b>	USB 2.0 e USB 3.0 SuperSpeed; porta USB 2.0 opzionale per accessorio Wi-Fi
<b>Destinazioni di scansione</b>	Scansione verso e-mail (mediante SMTP o mediante client di posta elettronica configurato localmente), scansione verso la stampante, scansione verso FTP, scansione verso cartelle locali o di rete, scansione verso SharePoint, scansione verso destinazioni cloud
<b>Funzionalità mobile<sup>4</sup></b>	Avvia le scansioni direttamente dai dispositivi mobile tramite l'accessorio facoltativo HP ScanJet Wireless Adapter 100 e l'applicazione HP JetAdvantage Capture, quindi modifica, salva e condividi i file
<b>Sistemi operativi compatibili</b>	Windows 10, 8.1, 8, 7: a 32-bit o 64-bit
<b>Requisiti minimi di sistema</b>	Windows 10, 8.1, 8, 7: 32-bit o 64-bit, 2 GB di spazio disponibile sull'hard disk, drive CD-ROM/DVD o connessione Internet, porta USB, Internet Explorer
<b>Dimensioni (larghezza × profondità × altezza)</b>	310 × 198 × 190 mm (12,20 × 7,79 × 7,480") <sup>5</sup>
<b>Peso</b>	3,8 kg (8,4 libbre)
<b>Contenuto della confezione</b>	Scanner HP ScanJet Enterprise Flow 5000 s4 con alimentazione a foglio singolo; guida all'installazione, opuscolo di supporto, guida alla garanzia; 2 CD

<b>Software incluso</b>	Driver di scansione HP WIA, driver di scansione certificato HP TWAIN, software HP Smart Document Scan, HP Scanner Tools Utility, I.R.I.S. Readiris Pro, I.R.I.S. Cardiris, Nuance PaperPort, driver EMC ISIS
<b>Garanzia</b>	Un anno di garanzia limitata per la sostituzione dell'intera unità, assistenza web e telefonica inclusa. I termini della garanzia possono variare a seconda del paese, come previsto per legge. Consultare <a href="http://hp.com/support">hp.com/support</a> per maggiori informazioni sull'assistenza HP e sulle opzioni di assistenza disponibili nella tua zona.
<b>Intervalli ambientali esterni</b>	
Temperature	Raccomandate, quando operativo: da 10 a 35°C; Storage: da -40 a 60°C
Valori di umidità relativa	Valori quando operativo: da 15 a 80% RH (senza condensa); Valori per la conservazione: da 0 a 90% RH (senza condensa)
<b>Emissioni di potenza acustica</b>	6,6 B(A)
<b>Specifiche di alimentazione<sup>6</sup></b>	Certificata ENERGY STAR®, ErP Lot 26, CECP
Alimentazione	Alimentatore esterno; Input: da 90 a 246 VAC (50/60 Hz)
Consumi elettrici	Modalità Ready: 4,4 watt, modalità Sleep: 0,8 watt, modalità Off/Auto-off: 0,1 watt
Funzionalità di risparmio energetico	Tecnologia HP Auto-Off; fonte di luce LED (nessun tempo di riscaldamento richiesto) <sup>7</sup>
<b>Specifiche ambientali</b>	Conforme RoHS, standard HP GSE
<b>Sicurezza e conformità normativa</b>	IEC 60950-1:2005 +A1+A11+A12 e tutte le modifiche relative; CSA/UL 60950-1, 2a edizione (2007); EN 60950-1:2006 +A11 +A1 +A12 +A2; sicurezza EAC; Canada cUL CoC; Cina CCC; Unione Europea CE; Kenya PVOC; Kuwait TER; Nigeria SON; Arabia Saudita SASO; Sud Africa NRCS; Taiwan BSMI; Ucraina approvazione di sicurezza.
<b>Standard di emissioni elettromagnetiche</b>	Emissioni classe B; CISPR 22:2008 (Internazionale); Unione Europea Direttiva EMC 2014/30/EU, EN 55022:2010 (simbolo CE); Cina GB9254-2008 (CCC); Taiwan CNS13438:2006 (BSMI); USA CFR47 Part 15, Subpart B (FCC); ICES-003:2012 Issue 6 (Canada); Australia C-tick (inclusa Nuova Zelanda); KN 22 e Corea KCC; Certificato EAC EMC; Ucraina approvazione EMC; EN 61000-3-2:2014 (harmonics); EN 61000-3-3:2008 (flicker); Immunity CISPR 24:2010, EN 50024:2010

# Informazioni sull'ordine

Scegli gli accessori e i materiali di consumo progettati appositamente per lo scanner, per assicurarti l'efficienza nelle prestazioni. Per ordinare gli accessori e i materiali di consumo qui elencati, consulta [hp.com](http://hp.com). Per contattare HP nei singoli paesi, visita [hp.com/go/contact](http://hp.com/go/contact). Se non disponi di accesso a Internet, contatta il tuo rivenditore autorizzato HP o chiama HP.

<b>Scanner</b>	Scanner HP ScanJet Enterprise Flow 5000 s4 con alimentazione a foglio singolo	L2755A
<b>Accessori wireless</b>	HP ScanJet Wireless Adapter 100	L2761A
<b>Servizi HP</b>	<p>I Care Pack, parte di HP Care, garantiscono la protezione dei tuoi investimenti in stampa ed imaging. Scegli la soluzione di servizi più adatta alle tue esigenze e mantieni il tuo scanner e la tua azienda sempre operativi. Finalmente il tuo ufficio può dedicare meno tempo alla risoluzione dei problemi e più tempo allo svolgimento del lavoro.<sup>8</sup></p> <p>Scegli come ottimizzare le prestazioni. HP Care offre una serie di opzioni per gestire la stampa, dai servizi Care Pack ai servizi personalizzati e di consulenza. Con HP Managed Print Services, ci occupiamo noi di tutto.</p>	
	3 anni di servizio HP di sostituzione dell'hardware entro il giorno lavorativo successivo per ScanJet Pro 5000 s4	UH370E
	4 anni di servizio HP di sostituzione dell'hardware entro il giorno lavorativo successivo per ScanJet Pro 5000 s4	UOMF6E
	5 anni di servizio HP di sostituzione dell'hardware entro il giorno lavorativo successivo per ScanJet Pro 5000 s4	UOMF5E
	Servizio HP di sostituzione dell'hardware entro il giorno lavorativo successivo con 1 anno di post-garanzia per ScanJet Pro 5000 s4	UH373PE
	3 anni di servizio HP di sostituzione dell'hardware on site entro il giorno lavorativo successivo per ScanJet Pro 5000 s4	UH372E
	4 anni di servizio HP di sostituzione dell'hardware entro il giorno lavorativo successivo per ScanJet Pro 5000 s4	UOMF7E
	5 anni di servizio HP di sostituzione dell'hardware entro il giorno lavorativo successivo per ScanJet Pro 5000 s4	UOQNOE
	Servizio HP di sostituzione dell'hardware on site entro il giorno lavorativo successivo con 1 anno di post-garanzia per ScanJet Pro 5000 s4	UH374PE
<b>Materiali di consumo</b>	Kit di sostituzione del rullo di HP ScanJet Enterprise Flow 5000 s4	L2756A

Maggiori informazioni su  
[hp.com](http://hp.com)

## Note

- <sup>1</sup> Velocità di scansione in bianco e nero misurata a 300 dpi utilizzando il software HP Smart Document Scan. Velocità di scansione a colori misurata a 300 dpi. L'effettiva velocità di elaborazione può variare a seconda della risoluzione della scansione, delle condizioni della rete, delle prestazioni del computer e del software applicativo.
- <sup>2</sup> Nei dispositivi HP ScanJet precedenti a maggio 2013 HP EveryPage è chiamato HP Precision Feed.
- <sup>3</sup> HP Web Jetadmin è disponibile per il download senza costi aggiuntivi all'indirizzo [hp.com/go/webjetadmin](http://hp.com/go/webjetadmin). Il supporto per HP ScanJet Enterprise Flow 5000 s4 sarà disponibile a partire da metà novembre 2016.
- <sup>4</sup> Per le scansioni dai dispositivi mobile, è necessario HP Wireless Adapter 100 (L2761A), che deve essere acquistato separatamente, e l'applicazione HP JetAdvantage Capture. L'app è disponibile per i dispositivi mobili che eseguono Android™ versione 4.0 e successive e può essere scaricata dal [negoziario Google Play™](https://play.google.com/store/apps/details?id=com.hp.jetadvantagecapture). Per ulteriori informazioni, consultare [hp.com/go/documentmanagement](http://hp.com/go/documentmanagement). Le prestazioni wireless dipendono dall'ambiente fisico e dalla distanza dal punto di accesso, e possono essere limitate quando è attiva una connessione VPN. La scansione Wi-Fi Direct® richiede che il dispositivo mobile sia connesso direttamente alla rete Wi-Fi® dello scanner. Wi-Fi e Wi-Fi Direct sono marchi registrati di Wi-Fi Alliance®.
- <sup>5</sup> Con vassoi di alimentazione e raccolta ripiegati e coperchi chiusi.
- <sup>6</sup> I requisiti di alimentazione sono basati sui sistemi dei paesi/regioni in cui lo scanner è venduto. Non convertire i voltaggi operativi. Potrebbe danneggiare il dispositivo e annullare la garanzia sul prodotto.
- <sup>7</sup> Rispetto ai prodotti che utilizzano la copia a fluorescenza a catodo freddo (CCFL).
- <sup>8</sup> I livelli di servizio e i tempi di risposta possono variare a seconda della posizione geografica. Il servizio inizia dalla data di acquisto dell'hardware. Soggetto a restrizioni e limitazioni. Per maggiori informazioni, consultare [hp.com/go/cpc](http://hp.com/go/cpc).

## Iscriviti per ricevere gli aggiornamenti

[hp.com/go/getupdated](http://hp.com/go/getupdated)

---

© Copyright 2016 HP Development Company, L.P. Le informazioni qui contenute sono soggette a variazioni senza preavviso. Le uniche garanzie sui prodotti e sui servizi HP sono espresse nelle dichiarazioni di garanzia esplicita che accompagnano i suddetti prodotti e servizi. Nulla di quanto qui contenuto può essere interpretato o può costituire una garanzia aggiuntiva. HP declina ogni responsabilità per errori tecnici o editoriali od omissioni qui contenute.

Android e Google Play sono marchi registrati di Google Inc. ENERGY STAR è un marchio registrato di proprietà della United States Environmental Protection Agency. Microsoft e Windows sono marchi registrati del gruppo Microsoft negli Stati Uniti.

