

# HP Elite x3 Desk Dock



Reinvente su espacio de trabajo de escritorio con la base de escritorio HP Ultra compacta, que carga rápidamente el HP Elite x3 y utiliza su potencia de PC de bolsillo para maximizar la productividad de Windows 10 Mobile en una pantalla externa, un teclado y un ratón.<sup>2</sup>



## **Realice varias tareas con la flexibilidad de múltiples pantalla sin inconvenientes**

- Hable, envíe mensajes de texto y ejecute aplicaciones móviles en su HP Elite x3 conectado a la base, al mismo tiempo que realiza varias tareas con Windows y aplicaciones corporativas en una pantalla externa conectada<sup>2</sup> con Windows Continuum<sup>3</sup> y HP Workspace.<sup>4</sup>

## **Añada su red y sus accesorios**

- Conéctese a una red cableada a través de conexión Gigabit Ethernet de la base de escritorio de HP y su selección de dispositivos de entrada/salida y accesorios con dos puertos USB-A y un puerto USB-C™.

## **Carga**

- Vuelva a tener una batería completamente cargada mientras trabaja, cargando rápidamente su HP Elite 3x en la base de escritorio HP.

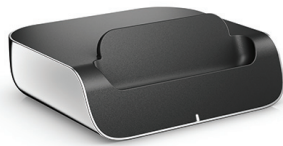
## **Viaje con menos peso**

- Simplifique su día con un solo dispositivo. La base de escritorio HP le permite utilizar el HP Elite x3 dentro y fuera de la oficina y conectarlo en el trabajo y en su hogar para una experiencia de escritorio completa.

## **Seguridad integrada**

- Utilice la ranura de bloqueo de seguridad (se vende por separado) para asegurar su puerto a otro dispositivo, escritorio o mesa.

## HP Elite x3 Desk Dock



<b>Compatibilidad</b>	Compatible con el HP Elite x3.
<b>Dimensiones</b>	Sin embalaje: 108 x 95 x 30,5 mm Dimensiones (maletín o caja principal, métrica): 530 x 225 x 260 mm Cantidad de cajas o cajas de cartón modelo: 5 Número de cajas de cartón por capa en pallet: 6 Número de capas en pallet: 6 Cantidad por pallet: 180 Empaquetado: 230 x 212 x 107 mm
<b>Peso</b>	Sin embalaje: 450 g
<b>Garantía</b>	Un año de garantía limitada. Hay asistencia adicional disponible las 24 horas/día, 7 días/semana por teléfono, además de formularios de asistencia en línea. NOTA: Son aplicables ciertas restricciones y exclusiones. Consulte el Centro atención al cliente de HP para obtener más información.
<b>Información adicional</b>	P/N: V5H01AA UPC/EAN code: 889899666807
<b>País de origen</b>	China
<b>Contenido de la caja</b>	Base; Cable de alimentación; Documentación

<sup>1</sup> No todas las características están disponibles en todas las ediciones o versiones de Windows. Los sistemas pueden requerir la actualización o la compra por separado de hardware, controladores, software o BIOS para aprovechar al máximo la funcionalidad de Windows. Windows 10 Mobile se actualiza automáticamente, esta función está siempre activada. Se pueden aplicar tarifas de proveedores de servicios independientes y con el tiempo quizás existan requisitos adicionales para las actualizaciones. Consulte <http://www.microsoft.com>.

<sup>2</sup> Se vende por separado.

<sup>3</sup> Para una experiencia continua de múltiples pantallas, el HP Elite x3 debe estar conectado a la base de escritorio HP utilizando una conexión USB-C™ a DisplayPort a la pantalla externa.

<sup>4</sup> Se requiere actualización de software HP Workspace para Windows 10 y se prevé en una versión futura. Suscripción requerida. Las aplicaciones corporativas deben tener licencia en la red corporativa para la virtualización.

© Copyright 2016 HP Development Company, L.P. La información incluida en el presente documento está sujeta a cambios sin previo aviso. Las únicas garantías para los productos y servicios HP se establecen en las declaraciones de garantía expresas que acompañan a tales productos y servicios. Ninguna parte del contenido de este documento debe considerarse una garantía adicional. HP no se responsabiliza de los errores u omisiones de carácter técnico o editorial que puedan existir en este documento.