



# Mini ordinateur de bureau HP EliteDesk 800 35W/65W G3

Optimisé pour l'entreprise, l'ordinateur ultra-petit HP EliteDesk 800 Mini est l'un des ordinateurs les plus sécurisés et les plus faciles à gérer de HP. L'ordinateur ultra-petit HP EliteDesk 800 Mini offre les performances requises par la main d'œuvre actuelle et un châssis élégamment redessiné et conçu pour votre espace de travail moderne.

HP recommande Windows 10 Professionnel.

- Windows 10 Pro<sup>1</sup>
- HP Sure Start Gen3<sup>2</sup>



## Étonnamment petit, étonnamment puissant

Le HP EliteDesk 800 Mini est l'ordinateur de bureau HP le plus petit et le plus puissant de qualité professionnelle. Augmentez vos performances avec les processeurs de 7<sup>e</sup> génération Intel® Core™<sup>4</sup>, la technologie Intel® Optane™ en option<sup>5</sup>, le processeur 65 W en option<sup>6</sup>, et jusqu'à 32 Go de mémoire DDR4<sup>5</sup> et le lecteur HP Turbo Drive G2<sup>7</sup>.

## Solutions de montage simples

Déployez aisément votre Mini derrière n'importe quel Elite Display<sup>8</sup> pour une solution à l'empreinte quasiment nulle. Montez et fixez-le quasiment n'importe où avec l'écosystème complet HP des accessoires de votre ordinateur de bureau<sup>9</sup>.

## Sécurité renforcée, administration simplifiée

Bénéficiez d'une protection puissante et d'une gestion simplifiée sur les ordinateurs les plus sécurisés et les plus faciles à gérer de HP. HP Sure Start de 3<sup>e</sup> génération<sup>3</sup> vous protège contre les attaques du BIOS tandis que le module de gestion intégrée HP Manageability Integration Kit<sup>6</sup> vous permet de gérer aisément les appareils via Microsoft System Center Configuration Manager.

## Port E/S configurable pour les écrans

Configurez un port E/S arrière pour les connexions personnalisables de l'écran en choisissant un port VGA, un port DisplayPort™, un port HDMI ou un port série USB Type-C™ avec DisplayPort™.

## Fonctionnalités

- Démarrez votre journée avec Windows 10 Pro<sup>1</sup> et le puissant HP EliteDesk 800 Mini doté de fonctionnalités intégrées de sécurité, de collaboration et de connectivité.
- Démarrez à chaque fois avec un authentique HP BIOS. HP Sure Start de 3<sup>e</sup> génération<sup>3</sup> surveille le BIOS en mémoire, récupère la plate-forme sans intervention de l'utilisateur ou de l'administrateur, restaure le BIOS à un état personnalisé et assure une gestion centralisée adaptée aux besoins de l'entreprise.
- Protégez vos données et défendez-vous contre le vol, les attaques et les utilisateurs non autorisés avec la suite HP Client Security Gen3<sup>7</sup>.
- Les responsables informatiques peuvent rapidement contribuer à la création, à l'amélioration et à la sécurisation des images personnalisées Windows avec HP Image Assistant.
- Le module de gestion intégrée HP Manageability Integration Kit<sup>6</sup> vous aide à accélérer la création de vos images et la gestion du matériel, du BIOS et de la sécurité, à l'aide du Microsoft System Center Configuration Manager.
- L'application pour smartphone HP WorkWise<sup>9</sup> représente l'intelligence de bureau combinée dans une seule application pour smartphone : elle assure la sécurité de votre ordinateur, fournit des informations sur ses performances en temps réel et permet une installation simplifiée des pilotes d'imprimante pour les utilisateurs d'ordinateurs HP.
- Améliorez considérablement les données, la voix et les taux de transfert des communications vidéo sur les réseaux LAN et Wi-Fi encombrés.
- Ayez l'esprit tranquille, cet ordinateur est conçu pour durer et pour passer avec succès les tests HP Total Test Process et MIL-STD 810G<sup>10</sup>.

## Mini ordinateur de bureau HP EliteDesk 800 35W/65W G3 Tableau de spécifications



<b>Format</b>	Mini
<b>Systèmes d'exploitation disponibles</b>	Windows 10 Pro 64, HP recommande Windows 10 Pro. <sup>1</sup> Windows 10 Famille 64 <sup>1</sup> Windows 10 Professionnel 64 (licence National Academic) <sup>2</sup> Windows 10 Famille Unilingue 64 <sup>1</sup> Windows 7 Professionnel 64 (disponible par le biais de droits d'utilisation d'une version antérieure à partir de Windows 10 Professionnel) <sup>3</sup> FreeDOS 2.0 NeoKylin Linux® 64
<b>Famille de processeurs <sup>4,5</sup></b>	Processeur i7 Intel® Core™ 7e génération (modèles i7-7700, i7-7700T); Processeur i5 Intel® Core™ 7e génération (modèles i5-7500, i5-7500T, i5-7600, i5-7600T); Processeur i3 Intel® Core™ 7e génération (modèles i3-7100, i3-7100T, i3-7300, i3-7300T, i3-7320); Processeur Intel® Pentium® 7e génération (modèles G4560, G4560T, G4600, G4600T, G4620); Processeur Intel® Celeron™ 7e génération (modèles G3930, G3930T, G3950); Processeur i7 Intel® Core™ 6e génération (modèles i7-6700, i7-6700T); Processeur i5 Intel® Core™ 6e génération (modèles i5-6600, i5-6600T, i5-6500, i5-6500T); Processeur i3 Intel® Core™ 6e génération (modèles i3-6100, i3-6100T)
<b>Processeurs disponibles</b>	Intel® Core™ i5-6500 avec carte graphique Intel HD 530 (3,2 GHz, jusqu'à 3,6 GHz avec Intel Turbo Boost, 6 Mo de mémoire cache, 4 cœurs); Intel® Core™ i5-6500T avec carte graphique Intel HD 530 (2,5 GHz, jusqu'à 3,1 GHz avec la technologie Intel Turbo Boost, 6 Mo de mémoire cache, 4 cœurs); Intel® Core™ i7-6700 avec carte graphique Intel HD 530 (3,4 GHz, jusqu'à 4 GHz avec Intel Turbo Boost, 8 Mo de mémoire cache, 4 cœurs); Intel® Core™ i7-6700T avec carte graphique Intel HD 530 (2,8 GHz, jusqu'à 3,6 GHz avec la technologie Intel Turbo Boost, 8 Mo de mémoire cache, 4 cœurs); Intel® Core™ i3-6100 avec carte graphique Intel HD 530 (3,7 GHz, 3 Mo de mémoire cache, 2 cœurs); Intel® Core™ i3-6100T avec carte graphique Intel HD 530 (3,2 GHz, 3 Mo de mémoire cache, 2 cœurs); Intel® Core™ i7-7700 avec carte graphique Intel HD 630 (3,6 GHz, jusqu'à 4,2 GHz avec Intel Turbo Boost, 8 Mo de mémoire cache, 4 cœurs); Intel® Core™ i5-7500 avec carte graphique Intel HD 630 (3,4 GHz, jusqu'à 3,8 GHz avec Intel Turbo Boost, 6 Mo de mémoire cache, 4 cœurs); Intel® Core™ i5-7600 avec carte graphique Intel HD 630 (3,5 GHz, jusqu'à 4,1 GHz avec Intel Turbo Boost, 6 Mo de mémoire cache, 4 cœurs); Intel® Core™ i3-7100 avec carte graphique Intel HD 630 (3,9 GHz, 3 Mo de mémoire cache, 2 cœurs); Intel® Core™ i3-7300 avec carte graphique Intel HD 630 (4 GHz, 4 Mo de mémoire cache, 2 cœurs); Intel® Pentium® G4560 avec carte graphique Intel HD 630 (3,6 GHz, 3 Mo de mémoire cache, 2 cœurs); Intel® Pentium® G4600 avec carte graphique Intel HD 630 (3,6 GHz, 3 Mo de mémoire cache, 2 cœurs); Intel® Celeron™ G3930 avec carte graphique Intel HD 610 (2,9 GHz, 2 Mo de mémoire cache, 2 cœurs); Intel® Core™ i7-7700T avec carte graphique Intel HD 630 (2,9 GHz, jusqu'à 3,8 GHz avec la technologie Intel Turbo Boost, 8 Mo de mémoire cache, 4 cœurs); Intel® Core™ i5-7500T avec carte graphique Intel HD 630 (2,7 GHz, jusqu'à 3,3 GHz avec la technologie Intel Turbo Boost, 6 Mo de mémoire cache, 4 cœurs); Intel® Core™ i5-7600T avec carte graphique Intel HD 630 (2,8 GHz, jusqu'à 3,7 GHz avec la technologie Intel Turbo Boost, 6 Mo de mémoire cache, 4 cœurs); Intel® Core™ i3-7100T avec carte graphique Intel HD 630 (3,4 GHz, 3 Mo de mémoire cache, 2 cœurs); Intel® Core™ i3-7300T avec carte graphique Intel HD 630 (3,5 GHz, 3 Mo de mémoire cache, 2 cœurs); Intel® Pentium® G4560T avec carte graphique Intel HD 610 (2,9 GHz, 3 Mo de mémoire cache, 2 cœurs); Intel® Pentium® G4600T avec carte graphique Intel HD 630 (3 GHz, 3 Mo de mémoire cache, 2 cœurs); Intel® Celeron™ G3930T avec carte graphique Intel HD 610 (2,7 GHz, 2 Mo de mémoire cache, 2 cœurs) <sup>4,20</sup> Votre produit ne prend pas en charge Windows 8 ou Windows 7. Conformément à la politique de prise en charge de Microsoft, HP ne prend pas en charge le système d'exploitation Windows 8 ou Windows 7 sur les produits configurés avec Intel et AMD de 7e génération et assure la transmission des processeurs ou la fourniture des pilotes Windows 8 ou Windows 7 sur le site <a href="http://www.support.hp.com">http://www.support.hp.com</a> .
<b>Chipset</b>	Intel® Q270
<b>Capacité mémoire maximale</b>	32 Go de mémoire SDRAM DDR4-2400 <sup>6</sup> (Taux de transfert pouvant atteindre 2 400 MT/s)
<b>Logements pour la mémoire</b>	2 SODIMM
<b>Stockage interne</b>	500 Go Jusqu'à 1 To SATA 2,5 pouces (7 200 trs/min) <sup>7</sup> 500 Go Jusqu'à 1 To SATA SSHD (5400 tr/min) <sup>7</sup> 256 Go Jusqu'à 512 Go SED SATA <sup>7</sup> 256 Go Jusqu'à 1 To SSD HP Turbo Drive G2 TLC (PCIe) <sup>7</sup> 128 Go Jusqu'à 512 Go SSD SATA <sup>7</sup>
<b>Lecteur optique</b>	Lecteur optique HP (en option)
<b>Cartes graphiques disponibles</b>	Intégré: Carte graphique Intel® HD 530 ; carte graphique Intel® HD 630 ; carte graphique Intel® HD 610 <sup>10,11,12,21</sup>
<b>Audio</b>	Realtek ALC221 intégré avec prise combo microphone/casque, ports d'entrée et de sortie à l'arrière (3,5 mm), haut-parleur interne.
<b>Communications</b>	LAN: Connexion réseau Intel® I219LM Gigabit LOM WLAN: Carte combo M.2 Intel® 8265 802.11ac (2 x 2) sans fil avec Bluetooth® combinée vPro™; Carte combo M.2 Intel® 8265 802.11ac (2 x 2) sans fil avec Bluetooth® combinée non-vPro™; Carte combo M.2 Intel® 7265 802.11ac (2 x 2) sans fil avec Bluetooth® combinée non-vPro™; Carte combo M.2 Intel® 3168 802.11ac (2 x 2) sans fil avec Bluetooth® combinée non-vPro™; Carte réseau M.2 Intel® 7260 802.11a/b/g/n/ac (2 x 2) avec Bluetooth® <sup>9,19</sup>
<b>Connecteurs d'extension</b>	1 M.2 2230 pour carte réseau sans fil en option ; 1 M.2 2280 pour unités de stockage
<b>Ports et connecteurs</b>	Avant: 1 port USB 3.1 type-C™ (chargement); 1 port USB 3.1 1e génération; 1 port USB 3.1 1e génération (chargement); 1 connecteur de casque Arrière: 1 external antenna connector; 4 USB 3.1 Gen 1; 1 RJ-45; 1 power connector; 2 DisplayPort™ 1.2 En option: 1 DisplayPort™ 1.2; 1 HDMI; 1 serial; 1 USB Type-C™; 1 VGA®
<b>Baies pour lecteurs internes</b>	Un disque dur de 2,5 pouces
<b>Logiciels disponibles</b>	Bing search for IE11; Buy Office; CyberLink Power Media Player; CyberLink Power2Go; Foxit Phantom PDF Express; HP ePrint Driver + JetAdvantage; HP Hotkey Support; HP Jumpstart; HP Noise Cancellation Software; HP Notifications; HP Support Assistant; HP Sure Click; HP Velocity; Native Miracast Support; Skype for Business Certified <sup>15,16,24</sup>

<b>Gestion de la sécurité</b>	Puce de sécurité intégrée Trusted Platform Module 2.0 (TPM) (SLB9670 - critères communs EAL4 + certifié) ; Désactivation du port SATA 0,1 (via le BIOS) ; Verrouillage du lecteur ; Configurations RAID ; Activation/désactivation des ports série et USB (via le BIOS) ; Mot de passe de mise sous tension (via le BIOS) ; Mot de passe de configuration (via le BIOS) ; Support pour cadenas de châssis et dispositifs de câble de verrouillage ; Détecteur d'ouverture de capot intégré
<b>Fonctionnalités d'administration</b>	Catalogue client HP ; HP Driver Packs ; LANDESK Management ; HP SoftPaq Download Manager (SDM) ; HP System Software Manager (SSM) ; HP BIOS Config Utility (BCU) ; HP Image Assistant ; HP MIK pour Microsoft SCCM <sup>22,23</sup>
<b>Alimentation</b>	35 W - Rendement 89 65 W - Rendement 89 %
<b>Dimensions</b>	6,97 x 1,35 x 6,88 po 17,7 x 3,42 x 17,5 cm (Les dimensions sont L x P x H, avec le produit en position horizontale)
<b>Poids</b>	2,67 lb 1,21 kg
<b>Environnement</b>	Faible teneur en halogène <sup>18</sup>
<b>Conformité en matière d'économie d'énergie</b>	Configurations certifiées ENERGY STAR® et enregistrées EPEAT® disponibles <sup>17</sup>

## Mini ordinateur de bureau HP EliteDesk 800 35W/65W G3

### Accessoires et services (non inclus)

---

#### Support de montage pour écrans d'ordinateurs HP



Personnalisez une solution mieux adaptée grâce au support de montage pour écrans d'ordinateurs HP qui vous permet de fixer votre mini ordinateur de bureau ou votre HP Chromebox. Ou sélectionnez un client léger HP directement derrière certains modèles d'écrans HP Z et HP Elite.

**Référence du produit: N6N00AT**

---

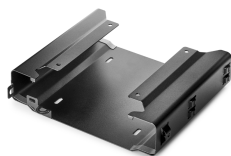
#### Moniteur HP EliteDisplay E240 de 23,8 pouces

Travaillez efficacement toute la journée avec des performances Elite, une résolution d'images Full HD et l'adaptabilité ergonomique de l'écran HP EliteDisplay E240 de 60,45 cm (23,8 pouces).

**Référence du produit: M1N99AA**

---

#### Boîtier de protection pour mini ordinateur de bureau HP/Double VESA



Insérez votre mini-ordinateur de bureau HP dans le boîtier de sécurité/double VESA pour mini-ordinateur de bureau HP pour installer en toute sécurité votre ordinateur derrière l'écran, monter votre solution au mur et l'attacher avec le câble de verrouillage ultraplât HP en option.

**Référence du produit: G1K22AT**

---

#### Module DVD ODD pour mini ordinateur de bureau HP



Ajoutez un graveur DVD à votre mini-ordinateur de bureau HP avec le module ODD graveur DVD pour mini-ordinateur de bureau HP.

**Référence du produit: K9Q83AT**

---

## Notes de messagerie

- <sup>1</sup> Les fonctionnalités ne sont pas toutes disponibles dans toutes les éditions ou versions de Windows. Certains systèmes peuvent nécessiter une mise à niveau et/ou l'achat de matériel, de pilotes et de logiciels séparés, ou encore une mise à jour du BIOS, pour vous permettre de tirer pleinement parti des fonctionnalités de Windows. Windows 10 est doté d'une fonctionnalité de mise à jour automatique, qui est toujours activée. Des frais de FAI, ainsi que des dépenses supplémentaires, peuvent s'appliquer pour les mises à jour. Consultez le site <http://www.windows.com>.
- <sup>2</sup> Disponible sur les produits HP EliteBook équipés des processeurs Intel® de 7e génération.
- <sup>3</sup> La technologie Multi-Core est conçue pour améliorer les performances de certains logiciels. Tous les utilisateurs ou logiciels ne bénéficieront pas nécessairement de cette technologie. Les performances et la fréquence d'horloge varient en fonction de la charge de travail applicative et de vos configurations matérielles et logicielles. La numérotation d'Intel ne constitue pas une mesure de performances plus élevées.
- <sup>4</sup> Vendu séparément ou en option.
- <sup>5</sup> Le module de gestion intégrée HP Manageability Integration Kit est prévu pour être disponible au téléchargement dès le premier trimestre 2017 sur le site <http://www8.hp.com/us/en/ads/clientmanagement/overview.html>.
- <sup>6</sup> La suite HP Client Security de 3e génération nécessite Windows et des processeurs Intel® de 7e génération.
- <sup>7</sup> L'application pour smartphone HP WorkWise sera bientôt disponible en téléchargement gratuit sur App Store et Google Play.
- <sup>8</sup> Les tests MIL-STD sont en attente et ne sont pas destinés à démontrer l'adéquation du matériel à une utilisation militaire ou au cahier des charges contractuelles du département de la Défense des États-Unis. Les résultats des tests ne constituent pas une garantie de performance future dans les mêmes conditions. Le risque de dommages dans les conditions de test MIL-STD ou de tout dommage accidentel est couvert par la protection contre tout dommage accidentel HP Care Pack.

## Notes sur les spécifications techniques

- <sup>1</sup> Toutes les fonctionnalités ne sont pas disponibles dans toutes les éditions ou versions de Windows. Pour profiter pleinement des fonctionnalités de Windows, les systèmes peuvent nécessiter une mise à niveau ou l'achat de matériel, pilotes et logiciels séparés, ou encore une mise à jour du BIOS. Windows 10 est doté d'une fonctionnalité de mise à jour automatique, qui est toujours activée. Des frais de FAI et des dépenses supplémentaires peuvent s'appliquer pour les mises à jour. Consultez le site <http://www.windows.com/>.
- <sup>2</sup> Certains appareils destinés à une utilisation dans l'enseignement seront automatiquement mis à jour avec Windows 10 Professionnel Éducation à la date anniversaire de la mise à jour Windows 10. Les fonctionnalités peuvent varier ; reportez-vous à <https://aka.ms/ProEducation> pour obtenir plus d'informations de fonction sur Windows 10 Professionnel Éducation.
- <sup>3</sup> Windows 7 Professionnel est préinstallé sur ce système et fourni avec licence et support pour les logiciels Windows 10 Professionnel. Vous ne pouvez utiliser qu'une seule version de Windows à la fois. Avant d'installer une nouvelle version, vous devrez désinstaller la version existante. Il vous faudra sauvegarder toutes vos données (fichiers, photos, etc.) avant de désinstaller et d'installer des systèmes d'exploitation afin d'éviter de perdre des données.
- <sup>4</sup> La technologie multicœur est conçue pour améliorer les performances de certains logiciels. Les applications logicielles et les clients ne bénéficient pas nécessairement tous de cette technologie. Les performances et la fréquence d'horloge varient en fonction de la charge de travail applicative et de vos configurations matérielles et logicielles. La numérotation croissante des processeurs Intel ne correspond pas à des performances plus élevées.
- <sup>5</sup> Conformément à la politique de prise en charge de Microsoft, HP ne prend pas en charge le système d'exploitation Windows® 8 ou Windows 7 sur les produits configurés avec Intel® et AMD de 7e génération et assure la transmission des processeurs ou la fourniture des pilotes Windows® 8 ou Windows 7 sur le site <http://www.support.hp.com>.
- <sup>6</sup> Certains modules de mémoire tiers ne répondant pas aux normes industrielles, nous recommandons vivement d'utiliser des modules de mémoire HP pour assurer une compatibilité optimale. Si vous associez des vitesses supérieures, le système fonctionnera à une vitesse de mémoire plus faible.
- <sup>7</sup> Pour les disques de stockage, 1 Go = 1 milliard d'octets. 1 To = 1 000 milliards d'octets. Capacité formatée réelle inférieure. Jusqu'à 30 Go (pour Windows 10) sont réservés au logiciel de récupération du système.
- <sup>8</sup> Câble HDMI vendu séparément ou en option. Compatible avec les caractéristiques HDMI 2.0a.
- <sup>9</sup> Les cartes sans fil sont disponibles en option ou comme modules complémentaires et nécessitent un point d'accès sans fil et un service Internet achetés séparément. Disponibilité limitée des points d'accès sans fil publics. Les spécifications WLAN 802.11ac sont des spécifications temporaires. Si les spécifications définitives diffèrent des spécifications temporaires, cela risque d'affecter la capacité de l'ordinateur portable à communiquer avec d'autres périphériques WLAN 802.11ac.
- <sup>10</sup> Carte graphique Intel® HD 530 : intégrée sur les processeurs de 6e génération Core™ i7/i5/i3
- <sup>11</sup> Carte graphique Intel® HD 630 : intégrée sur les processeurs de 7e génération Core™ i7/i5/i3 et Pentium® G4620, 4600, 4600T
- <sup>12</sup> Carte graphique Intel® HD 610 : intégrée sur les processeurs Pentium® G4560, G4560T, Celeron™ G3950, G3930, G3930T
- <sup>13</sup> Vendu séparément ou en option.
- <sup>14</sup> Miracast est une technologie sans fil que votre ordinateur peut utiliser pour projeter votre écran sur des téléviseurs, des projecteurs et des lecteurs multimédia de diffusion en continu qui prennent également en charge Miracast. Vous pouvez utiliser Miracast pour partager ce que vous réalisez sur votre ordinateur et présenter un diaporama. Pour en savoir plus : <https://support.microsoft.com/fr-fr/help/15053/windows-8-project-wireless-screen-miracast>
- <sup>15</sup> HP ePrint Driver + JetAdvantage: requires an Internet connection to HP web-enabled printer and HP ePrint account registration (for a list of eligible printers, supported documents and image types and other HP ePrint details, see [www.hp.com/go/eprintcenter](http://www.hp.com/go/eprintcenter)). Print times and connection speeds may vary.
- <sup>16</sup> Homologation EPEAT® le cas échéant. L'homologation EPEAT varie selon le pays. Consultez le site <http://www.epeat.net> pour connaître le statut d'homologation par pays. Recherchez le mot-clé générateur sur la boutique HP d'options des fabricants tiers pour en savoir plus sur les accessoires des générateurs solaires à l'adresse [www.hp.com/go/options](http://www.hp.com/go/options)
- <sup>17</sup> Les modules d'alimentation, cordons d'alimentation, câbles et périphériques externes ne sont pas à faible niveau d'halogène. Les pièces de rechange obtenues après l'achat peuvent ne pas avoir une faible teneur en halogène.
- <sup>18</sup> La fonctionnalité Wake sur Lan n'est pas disponible.
- <sup>19</sup> REMARQUE : Votre produit ne prend pas en charge Windows 8 ou Windows 7. Conformément à la politique de prise en charge de Microsoft, HP ne prend pas en charge le système d'exploitation Windows 8 ou Windows 7 sur les produits configurés avec Intel et AMD de 7e génération et assure la transmission des processeurs ou la fourniture des pilotes Windows 8 ou Windows 7 sur le site <http://www.support.hp.com>.
- <sup>20</sup> Résolutions prises en charge : 640 x 480; 720 x 400; 720 x 480; 720 x 576; 800 x 600; 1024 x 768; 1152 x 864; 1280 x 720; 1280 x 768; 1280 x 800; 1280 x 960; 1280 x 1024; 1366 x 768; 1440 x 900; 1600 x 900; 1680 x 1050; 1920 x 1080; 1920 x 1200; 1600 x 1200; 1920 x 1440; 2048 x 1536; 2560 x 1440; 2560 x 1600; 3440 x 1440; 3840 x 2160; 4096 x 2160
- <sup>21</sup> HP MIK n'est pas pré-installé mais disponible en téléchargement sur le site <http://www.hp.com/go/clientmanagement>
- <sup>22</sup> Abonnement à LANDesk requis.
- <sup>23</sup> CyberLink Power Media Player: select models only; CyberLink Power2Go: select models only; Foxit PhantomPDF Express: Windows 7 only; Skype for Business Certified: is not offered in China.

Inscrivez-vous pour les mises à jour  
[hp.com/go/getupdated](http://hp.com/go/getupdated)

Pour en savoir plus, consultez  
[hp.com](http://hp.com)

Copyright © 2017 HP Development Company, L.P. Les seules garanties s'appliquant aux produits HP sont définies dans la garantie limitée expresse qui accompagne ces produits. Aucune information contenue dans le présent document ne peut être interprétée comme constituant une garantie supplémentaire. HP décline toute responsabilité quant aux éventuelles erreurs ou omissions techniques ou rédactionnelles qui pourraient être constatées dans le présent document.

Intel, Core, Pentium, Celeron et vPro sont des marques commerciales ou des marques déposées d'Intel Corporation ou de ses filiales aux États-Unis et/ou dans d'autres pays. Bluetooth est une marque commerciale appartenant à son détenteur et utilisée par HP Inc. sous licence. USB Type-C™ et USB-C™ sont des marques commerciales d'USB Implementers Forum. ENERGY STAR est une marque déposée de l'Agence américaine pour la protection de l'environnement. DisplayPort™ et le logo DisplayPort™ sont des marques commerciales et sont la propriété de Video Electronics Standards Association (VESA®) aux États-Unis et dans d'autres pays. Tous droits réservés. Toutes les autres marques commerciales sont la propriété de leurs détenteurs respectifs.

