

## Taulukot

# HP ProDesk 400 G4 -mikrotornitietokone



## Uudelleenmuotoiltu, valmis tulevaisuutta varten

Tyylikkäästi uudelleenmuotoiltu, luotettava ja tietoturvallinen HP ProDesk 400 MT on tehokas tietokone. Sen suorituskyky skaalautuu, kun liiketoiminta laajenee. Se on suunniteltu mahtumaan moderniin työpisteeseen nyt ja tulevaisuudessa, koska kotelo on 27 % pienempi kuin HP:n edellisen sukupolven tietokoneissa.



## HP suosittelee Windows 10 Pro -käyttöjärjestelmää.

### Tehokkaat vaihtoehdot

- Anna 7. sukupolven Intel® Core™ i3/i5/i7-processors -suorittimien<sup>2</sup> tehostaa työpäivääsi. Valinnainen Intel® Optane™ -muisti ja SSD-asemat<sup>3</sup>, enintään 32 Gt DDR4-muistia<sup>3</sup> ja erilliset näytönohjaimet<sup>3</sup>.

### Laajennus, joka saa investointisi kestämaan pidempään

- Investoinnin täysi arvo huomataan vasta kun tietokoneen käyttöikä voidaan pidentää laajentamalla. HP ProDesk 400 MT -tietokoneessa on kolme laajennuspaikkaa, kolme täyskorkeaa korttipaikkaa ja valinnaiset vanhemmat liitännät<sup>3</sup> useita HP-näyttöjä varten<sup>3</sup>.

### Yhteyskeskitin

- HP ProDesk 400 MT toimii kaikkien toimiston laitteiden keskipisteenä, koska siinä on yhteensä 8 USB-porttia, 2 videolähtöä ja valinnainen Bluetooth™3-yhteys.

### Testattu ja valmis

- Luotettava HP ProDesk 400 SFF on läpäissyt 120 000 tuntia kestävä HP:n kokonaistestausprosessin. Valinnainen pölysuodatin<sup>3</sup> auttaa pidentämään tietokoneen ikää, koska vaativimmissa työympäristöissä sen sisään pääsee vähemmän ilman mukana kulkeutuvia hiukkasia.

- Tehosta työpäivääsi Windows 10 Prolla<sup>1</sup> ja tehokkaalla HP ProDesk 400 MT:llä, jossa on sisäänrakennetut suojaus-, yhteistyö- ja yhteysominaisuudet.
- 3. sukupolven HP Client Security Suite<sup>4</sup> -sisältö: HP Multi-Factor Authenticate, HP Device Access Manager<sup>5</sup>, HP SpareKey ja HP Password Manager. Näiden työkalujen avulla pidät tiedot muiden ulottumattomissa sekä suojautut varkauksilta, hyökkäyksiltä ja luvattomalta käytöltä.
- 3. sukupolven HP BIOSpheren<sup>6</sup> laiteohjelmistotasoinen automatisointi pitää tuottavuuden hyvänä ja ehkäisee käyttökatkoksia. Tietokoneesi saavat lisäsuojasta automaattisin päivityksin ja tietoturvatarkistuksin.
- Kun otat käyttöön HP Manageability Integration Kit<sup>7</sup> -sarjan, se auttaa nopeuttamaan imagen luomista sekä laitteiston, BIOSin ja tietoturvan hallintaa, kun laitteita hallitaan Microsoft System Center Configuration Managerin avulla.
- HP WorkWise<sup>8</sup> tuo toimistoon älykkyyttä. Tämä älypuhelinsovellus suojaa tietokoneen, antaa reaaliaikaisia suorituskykytietoja ja auttaa HP-tietokoneiden käyttäjiä asentamaan tulostinohjaimen helpommin.
- HP Velocity parantaa käyttäjän tietojen, äänen ja videoviestinnän siirtonopeutta, kun lähiverkko tai Wi-Fi-verkko ruuhkautuu.
- Nauti aina käytettävissä olevasta, tietokoneen koko käyttöajan ajan palvelevasta itsepalvelutuesta, joka sisältyy hintaan<sup>9</sup>.
- Työskentele huolettomasti tietokoneella, josta ei lopu teho kesken ja joka on suunniteltu läpäisemään HP:n kokonaistestausprosessin.
- Äänilaitteet on helppo yhdistää. Yleiskäyttöiseen ääniliitäntään voi yhdistää mikrofonin, kuulokkeet ja CTIA-kuulokkeet.
- HP Touchpoint Manager tarjoaa asiakkaille helppokäyttöiset ja kätevät työkalut sekä palvelut yhdestä pilvipohjaisesta ratkaisusta, jonka avulla voi hallita tietoja, tietoturvaa ja laajaa valikoimaa erimerkkisiä laitteita.<sup>10</sup>
- Yksinkertaista tekninen tuki HP Care -tukipalvelun avulla. Voit luottaa kustannustehokkaaseen osaamiseen, joka on saatavilla 24x7 ja kattaa useita merkkejä, laitteita ja käyttöjärjestelmiä<sup>11</sup>.
- Paranna kassavirtaa käyttämällä luokkansa parasta laitteistoa ja palveluita kuukausitilauksella, jonka ansiosta voit vaihtaa tietokoneesi uuteen 2–3 vuoden välein<sup>12</sup>.

## HP ProDesk 400 G4 -mikrotornitietokone Taulukko teknisistä tiedoista

HP suosittelee Windows 10 Pro -käyttöjärjestelmää.



<b>Koko</b>	Mikrotorni
<b>Saatavilla oleva käyttöjärjestelmä</b>	Windows 10 Pro (64-bittinen) – HP suosittelee Windows 10 Pro -versiota. <sup>1</sup> Windows 10 Home 64 <sup>1</sup> Windows 10 Home Single Language 64 <sup>1</sup> Windows 7 Professional, 64-bittinen (saatavilla Windows 10 Pro -version muunto-oikeuksien kautta) <sup>3</sup> FreeDOS 2.0
<b>Saatavilla olevat suorittimet<sup>4,17</sup></b>	Intel® Core™ i7-7700 (3,6–4,2 GHz Intel Turbo Boost -teknikalla, 8 Mt:n välimuisti, 4 ydintä), Intel HD Graphics 630 -näytönohjain; Intel® Core™ i5-7500 (3,4–3,8 GHz Intel Turbo Boost -teknikalla, 6 Mt:n välimuisti, 4 ydintä) ja Intel HD Graphics 630 -näytönohjain; Intel® Core™ i3-7100 (3,9 GHz, 3 Mt:n välimuisti, 2 ydintä) ja Intel HD Graphics 630 -näytönohjain; Intel® Pentium® G4560 (3,5 GHz, 3 Mt:n välimuisti, 2 ydintä) ja Intel HD Graphics 610 -näytönohjain; Intel® Celeron™ G3930 (2,9 GHz, 2 Mt:n välimuisti, 2 ydintä) ja Intel HD Graphics 610 -näytönohjain; Intel® Core™ i7-6700 (3,4–4 GHz Intel Turbo Boost -teknikalla, 8 Mt:n välimuisti, 4 ydintä) ja Intel HD Graphics 530 -näytönohjain; Intel® Core™ i5-6500 (3,2–3,6 GHz Intel Turbo Boost -teknikalla, 6 Mt:n välimuisti, 4 ydintä) ja Intel HD Graphics 530 -näytönohjain; Intel® Core™ i3-6100 (3,7 GHz, 3 Mt:n välimuisti, 2 ydintä) ja Intel HD Graphics 530 -näytönohjain; Intel® Pentium® G4400 (3,3 GHz, 3 Mt:n välimuisti, 2 ydintä) ja Intel HD Graphics 510 -näytönohjain; Intel® Celeron™ G3900 (2,8 GHz, 2 Mt:n välimuisti, 2 ydintä) ja Intel HD Graphics 510 -näytönohjain
<b>Piirisarja</b>	Intel® H270
<b>Muistin enimmäismäärä</b>	Enintään 32 Gt:n DDR4-2400 SDRAM <sup>6</sup> Vakiomuisti - huomautus: Siirtonopeus jopa 2 400 Mt/s
<b>Muistipaikat</b>	2 DIMM
<b>Sisäinen tallennustila</b>	500 Gt Enintään 2 Tt 3,5" SATA HDD (7200 kierr./min) <sup>7</sup> 128 Gt Enintään 256 Gt SATA SSD <sup>7</sup>
<b>Saatavilla olevat näytönohjaimet</b>	Integroitu: Intel® HD Graphics 530; Intel® HD Graphics 630; Intel® HD Graphics 610 <sup>9,10,11</sup> Erikseen: NVIDIA® GeForce® GT 730 (2 Gt:n erillinen DDR3-muisti)
<b>Ääni</b>	Conexant CX20632 -koodekki: yleiskäyttöinen ääniliitäntä ja 2 W:n sisäinen kaiutin, kuuloke- ja kuulokemikrofoniportit edessä (3,5 mm), monisuoratoiston mahdollisuus
<b>Tietoliikenne</b>	LAN: Realtek RTL8111 HSH GbE LOM -verkkoyhteys LANGATON LÄHIVERKKO: Langaton Intel® 7265 802.11 ac (2x2) ja Bluetooth® M.2 -yhdistelmäkortti ei-vPro™; <sup>8</sup>
<b>Laajennuspaikat</b>	Turbo-asema (M.2 PCIe); 1 M.2 2230 langatonta verkkokorttia varten; PCI Express x16 (versio 3.0) (langallinen, x4), täysi korkeus 4,2", pituus 6,6", suurin teho 35 W; PCI Express x16 (versio 3.0) täyskorkea 4,2", pituus 6,6", suurin virrankulutus 75 W
<b>Portit ja liittimet</b>	Etuosaa: Yleiskäyttöinen ääniliitäntä CTIA-kuulokemikrofonituella; 2 USB 3.1 -porttia, 1. sukupolvi; 1 SD 3 -kortinlukija (valinnainen) Takaosa: 1 äänilähtöliitin; 1 DisplayPort™-portti; 1 VGA; 4 USB 2.0 -porttia; 2 USB 3.1 -porttia, 1. sukupolvi; 1 äänituloliitin; 1 RJ-45-liitäntä; 1 virtaliitin
<b>Sisäiset asemapaikat</b>	Ohut optinen asema, 9 mm; Secure Digital (SD) 3 -kortinlukija; 3,5" tai 2,5" kiintolevyasema; 3,5" kiintolevyasema
<b>Syöttölaite</b>	HP USB Business Slim -näppäimistö; HP USB -näppäimistö, harmaa <sup>12</sup> HP:n USB-hiiri <sup>12</sup>
<b>Saatavilla olevat ohjelmistot</b>	HP:n yritystietokoneet toimitetaan valmiiksi varustettuina useilla ohjelmistoilla, joihin lukeutuvat 3. sukupolven HP BIOSphere, CyberLink Power Media Player, Native Miracast Support, HP ePrint Driver ja HP Support Assistant. Valmiiksi asennettujen ohjelmistojen täydellinen luettelo on dokumentissa Tekniset tiedot lyhyesti. <sup>13,14,15</sup>
<b>Suojauksen hallinta</b>	Sisäinen Trusted Platform Module TPM 2.0 -turvasiru (SLB9670 - Common Criteria EAL4+ -sertifiointi); SATA 0,1 -porttien poistaminen käytöstä (BIOS); Drive Lock -asemalukko; sarja- ja USB-portin käyttöönotto ja käytöstä poisto (BIOS); käynnistysalanasana (BIOS); asetussalasana (BIOS); tuki rungon riippulukolle ja kaapelilukolle; Sisäinen kannen tunnistin
<b>Virtalaitteet</b>	80 PLUS Bronze: 180 W, jopa 85 prosentin hyötysuhde, aktiivinen tehokertoimen korjaus; 80 PLUS Bronze: 310 W, jopa 85 prosentin hyötysuhde, aktiivinen tehokertoimen korjaus
<b>Mitat</b>	17×33,8×27,4 cm
<b>Paino</b>	5,47 kg
<b>Energiansäästövaatimusten mukaisuus</b>	ENERGY STAR® -sertifioitu ja EPEAT®-rekisteröidyt määritykset käytettävissä <sup>16</sup>
<b>Takuu</b>	1 vuoden (1-1-1) rajoitettu takuu- ja huoltopalvelu sisältää yhden vuoden takuun osille, työlle ja korjauksille asiakkaan tiloissa. Ehdot vaihtelevat maittain. Tietty rajoitukset ovat voimassa.

## HP ProDesk 400 G4 -mikrotornitietokone

**HP suosittelee Windows 10 Pro -käyttöjärjestelmää.**

### Lisävarusteet ja palvelut (eivät sisälly pakkaukseen)

---

HP:n USB Slim Business -näppäimistö



HP:n USB Business Slim -näppäimistön avulla saat nopean tietojen syötön ja nopeat USB-liitännät. Suunniteltu täydentämään HP:n 2015-luokan yritystietokoneita.

**Tuotenumero: N3R87AA**

---

HP:n USB-laserhiiri, 1000dpi

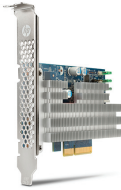


Hanki lasertekniikan nopeuden ja tarkkuuden yksinkertaisessa ja tyylikäs kannettava, jossa on HP:n USB- laserhiiri - 1 000 dpi:n uusimpia lasertunnistustekniikkaa.

**Tuotenumero: QY778AA**

---

HP:n 256 Gt:n Turbo Drive G2 PCIe -SSD-asema



Lyhennä käynnistyksen, laskennan ja grafiikan vasteaikoja ja mullista HP Business Desktop -tietokoneesi tapa käsitellä isoja tiedostoja 128 Gt:n HP 256 Gt Turbo Drive G2 PCIe -SSD-asemalla, joka on huomattavan nopea ja innovatiivinen tallennusratkaisu.

**Tuotenumero: T7W25AA**

---

HP:n 3 vuoden laitteistotuki pöytätietokoneille seuraavana arkipäivänä asiakkaan tiloissa



Kolmen vuoden laitteistotuki: jos ongelmaa ei voida ratkaista etänä, HP:n valtuuttama asentaja korjaa laitteen paikan päällä seuraavana arkipäivänä.

**Tuotenumero: U6578E**

---

## HP ProDesk 400 G4 -mikrotornitietokone

**HP suosittelee Windows 10 Pro -käyttöjärjestelmää.**

### Viestin alaviitteet

<sup>1</sup> Kaikki toiminnot eivät ole käytettävissä kaikissa Windows-julkaisuissa tai -versioissa. Järjestelmä saattaa edellyttää päivitettyjä ja/tai uusia laitteita, ohjaimia, ohjelmia ja/tai BIOS-päivitystä, jotta kaikkia Windows-käyttöjärjestelmän toimintoja voitaisiin hyödyntää. Windows 10 päivitetään automaattisesti, ja tämä asetus on aina käytössä. Internet-palveluntarjoajan maksuja saatetaan soveltaa ja uusia vaatimuksia saatetaan ottaa ajan myötä käyttöön päivityksiä varten. Lisätietoja on osoitteessa <http://www.windows.com>.

<sup>2</sup> Moniydintekniikka parantaa tiettyjen ohjelmistotuotteiden suorituskykyä. Kaikki asiakkaat tai ohjelmistosovellukset eivät välttämättä hyödy tämän tekniikan käytöstä. Suorituskyky ja kellotaajuus vaihtelevat sovellusten työnkulkujen ja laitteisto- ja ohjelmistokokoonpanojen mukaan. Intelin numerointi ei ilmaise suorituskykyä.

<sup>3</sup> Hankittava erikseen tai lisälaitteena.

<sup>4</sup> 3. sukupolven HP Client Security Suite edellyttää Windowsia ja 7. sukupolven Intel®-suorittimia.

<sup>5</sup> HP Multi Factor Authenticate edellyttää 7. sukupolven Intel® Core™ -suorittimia, integroitua Intel®-näytönohjainta ja Intel® WLANia.

<sup>6</sup> 3. sukupolven HP BIOSphere -ominaisuudet voivat vaihdella tietokoneen käyttöjärjestelmän ja kokoonpanojen mukaan.

<sup>7</sup> HP Manageability Integration Kit tulee suunnitelmien mukaan saataville vuoden 2017 ensimmäisellä neljänneksellä. Se on ladattavissa osoitteesta <http://www8.hp.com/us/en/ads/clientmanagement/overview.html>.

<sup>8</sup> HP Workwise -älypuhelinsovelluksen voi pian ladata maksutta App Store- ja Google Play -palveluista.

<sup>9</sup> Edellyttää Windows-käyttöjärjestelmää ja internet-yhteyttä.

<sup>10</sup> HP Touchpoint Manager edellyttää tilauksen hankintaa, ja se tukee Android™-, iOS- ja Windows 7:ää tai uudempiä käyttöjärjestelmiä ja eri valmistajien tietokoneita, kannettavia, tabletteja ja älypuhelimia. Ei saatavilla kaikissa maissa. Katso saatavuustiedot osoitteesta [www.hp.com/touchpoint](http://www.hp.com/touchpoint).

<sup>11</sup> HP Care -palvelut ovat valinnaisia. HP Care Pack -tuen palvelutasot ja vasteajat saattavat vaihdella alueittain. Palvelu alkaa laitteiston ostopäivästä. Rajoituksia voi olla voimassa. Katso lisätietoja osoitteesta [www.hp.com/go/cpc](http://www.hp.com/go/cpc). HP:n palveluihin sovelletaan ostohetkellä asiakkaalle toimitettavien tai asiakkaan tietoon annettavien HP:n palveluehtojen. Asiakkaalla saattaa olla paikallisen lainsäädännön mukaisia lisäoikeuksia, joihin HP:n palveluehdot tai HP-tuotteen rajoitettu HP-takuu eivät vaikuta.

<sup>12</sup> Rahoitus- ja huoltotarjouksia on saatavana Hewlett-Packard Financial Services -yhtiön ja sen tytäryhtiöiden ja kumppanien (yhteisesti HPFSC), kautta tietyissä maissa, ja se edellyttää luoton hyväksynnän ja HPFSC:n vakidokumentointia täyttämistä. Tilaukset ovat saatavilla 24 tai 36 kuukauden kausiksi. Hinnat ja ehdot perustuvat asiakkaan luottoluokitukseen, tarjoustyyppiin, palvelu- ja/tai laitetyyppiin ja -vaihtoehtoihin. Palvelut tai tarjoukset eivät ole kaikkien asiakkaiden saatavana. Kaikki palvelut tai tarjoukset eivät ole saatavissa kaikissa maissa tai kaikilla alueilla. Muut rajoitukset ovat voimassa. HPFSC pidättää oikeuden muuttaa tätä kampanjaa tai keskeyttää sen milloin tahansa ilman ennakkoilmoitusta.

### Tekniset tiedot vastuuvapauslausekkeita

<sup>1</sup> Kaikki ominaisuudet eivät ole käytettävissä kaikissa Windows-julkaisuissa tai -versioissa. Järjestelmä saattaa edellyttää päivitettyjä ja/tai uusia laitteita, ohjaimia, ohjelmia ja/tai BIOS-päivitystä, jotta kaikkia Windows-käyttöjärjestelmän toimintoja voitaisiin hyödyntää. Windows 10 päivitetään automaattisesti, ja tämä asetus on aina käytössä. Internet-palveluntarjoajan maksuja saatetaan soveltaa ja uusia vaatimuksia saatetaan ottaa ajan myötä käyttöön päivityksiä varten. Lisätietoja on osoitteessa <http://www.windows.com/>.

<sup>2</sup> Tiettyihin oppilaitoskäyttöön tarkoitettuihin laitteisiin päivitetään automaattisesti Windows 10 Pro Education ja Windows 10 Anniversary Update. Ominaisuudet vaihtelevat; Windows 10 Pro Education -ominaisuuksista on lisätietoja osoitteessa <https://aka.ms/ProEducation>.

<sup>3</sup> Järjestelmään on asennettu valmiiksi Windows 7 Pro -ohjelmisto, ja sen mukana toimitetaan Windows 10 Pro -ohjelmiston käyttöoikeus ja asennusmateriaali. Voit käyttää vain yhtä Windows-ohjelmistoversiota kerrallaan. Versiosta toiseen vaihtaminen edellyttää yhden version asennuksen poistamista ja toisen asentamista. Jotta et menettäisi tietojasi, tee kaikkista tiedoista (tiedostot, valokuvat ja niin edelleen) varmuuskopiot ennen käyttöjärjestelmien poistamista ja asentamista.

<sup>4</sup> Monen ytimen tekniikka parantaa tiettyjen ohjelmistotuotteiden suorituskykyä. Kaikki asiakkaat tai ohjelmistosovellukset eivät välttämättä hyödy tämän tekniikan käytöstä. Suorituskyky ja kellotaajuus vaihtelevat sovellusten työnkulkujen ja laitteisto- ja ohjelmistokokoonpanojen mukaan. Intelin numerointi ei ilmaise suorituskykyä.

<sup>5</sup> Microsoftin tukikäytännön vuoksi HP ei tue Windows® 8- tai Windows 7 -käyttöjärjestelmiä tuotteissa, joissa on Intelin® tai AMD:n 7. sukupolven suoritin tai sitä uudempi eikä anna käyttöön Windows® 8- tai Windows 7 -ohjaimia osoitteessa <http://www.support.hp.com>

<sup>6</sup> Koska jotkin muiden valmistajien muistimoduulit eivät ole standardien mukaisia, suosittelemme HP-muistien käyttämistä yhteensopivuuden varmistamiseksi. Jos yhdistät muisteja, joilla on eri nopeudet, järjestelmä toimii hitaimman muistin nopeudella.

<sup>7</sup> Tallennusasemissa 1 Gt = miljardi tavua. Tt = biljoona tavua. Todellinen alustettu kapasiteetti on pienempi. Windows 10 -käyttöjärjestelmässä enintään 30 Gt on varattu järjestelmän palautusohjelman käyttöön.

<sup>8</sup> Langattoman yhteyden kortit ovat lisävarusteita tai laajennusosia, ja ne edellyttävät erikseen hankittavaa langatonta tukiasemaa ja internet-palvelua. Julkisten langattomien liityntäpisteiden käytettävyyden rajoitettua. Langattoman 802.11ac WLAN -verkon tekniset tiedot ovat luonnosvaiheessa, eivät lopullisia. Lopullisten teknisten tietojen poikkeaminen luonnostiedoista voi vaikuttaa kannettavan kykyyn olla yhteydessä muiden 802.11ac WLAN -laitteiden kanssa.

<sup>9</sup> Intel® HD Graphics 530: Integroituu 6. sukupolven Core™ i7/i5/i3 -suorittimiin

<sup>10</sup> Intel® HD Graphics 630: integroidut 7. sukupolven Core™ i7/i5/i3 -suorittimet ja Pentium® G4620, 4600, 4600T

<sup>11</sup> Intel® HD Graphics 610: integroituu Pentium® G4560, G4560T, Celeron™ G3950, G3930, G3930T

<sup>12</sup> Hankittava erikseen tai lisävarusteina.

<sup>13</sup> HP BIOSphere with Sure Start saatavilla ainoastaan yritystietokoneisiin, joissa on HP BIOS. 3. sukupolven HP BIOSphere edellyttää 7. sukupolven Intel® -suorittimia.

<sup>14</sup> Miracast on langaton tekniikka, jonka avulla voit heijastaa tietokoneen näytön sisällön televisioruudulle, projektorihin ja suoratoistaviin mediasoitimiin, jotka tukevat myös Miracast-tekniikkaa. Miracastin avulla voit jakaa tietokoneellasi tekemät asiat ja esittää diaesityksen. Lisätietoja: <http://windows.microsoft.com/en-us/windows-8/project-wireless-screen-miracast>.

<sup>15</sup> HP ePrint -ohjain edellyttää verkko-yhteyttä HP:n verkko-yhteyttä käyttävään tulostimeen ja HP ePrint -tilin rekisteröintiä. Yhteensopivat tulostimet, tuetut asiakirja- ja kuvatiedostotyyppit sekä muut HP ePrint -tulostusta koskevat lisätiedot ovat osoitteessa [www.hp.com/go/eprintcenter](http://www.hp.com/go/eprintcenter). Edellyttää valinnaisia laajakaistamoduulia. Laajakaistan käyttö edellyttää erillisen palvelusopimuksen hankintaa. Tarkista palvelun saatavuus ja kattavuus palveluntarjoajalta. Tiedonsiirtosopimus saattaa olla tarpeen hankkia erikseen, tai tiedonsiirto saattaa veloittaa. Tulostusajat ja yhteysnopeudet saattavat vaihdella.

<sup>16</sup> EPEAT®-rekisteröity alueen mukaan. EPEAT®-rekisteröinti vaihtelee maittain. Katso maakohtainen rekisteröintitila osoitteesta [www.epeat.net](http://www.epeat.net).

<sup>17</sup> HUOMAA: Tuotteesi ei ole Windows 8- eikä Windows 7 -yhteensopiva. Microsoftin tukikäytännön vuoksi HP ei tue Windows 8- tai Windows 7 -käyttöjärjestelmiä tuotteissa, joissa on Intel-suoritin tai 7. sukupolven tai uudempi AMD-suoritin eikä anna käyttöön Windows 8- tai Windows 7 -ohjaimia osoitteessa <http://www.support.hp.com>.

### Rekisteröidy päivitykset

[www.hp.com/go/getupdated](http://www.hp.com/go/getupdated)

Copyright © 2017 HP Development Company, L.P. HP-tuotteiden ainoat takuut määritellään tuotteiden mukana toimitettavissa rajoitetun takuun lausekkeissa.

Tämän julkaisun sisältöä ei tule tulkita lisätakuuksi. HP ei vastaa tämän julkaisun sisältämistä teknisistä tai toimituksellisista virheistä tai puutteista.

Intel, Core, Pentium, Celeron ja Intel vPro ovat Intel-yhtiön tai sen tytäryhtiöiden tavaramerkkejä Yhdysvalloissa ja/tai muissa maissa. Bluetooth on omistajansa tavaramerkki, jota HP Inc. käyttää lisenssillä. USB Type-C™ ja USB-C™ ovat USB Implementers Forumin tavaramerkkejä. ENERGY STAR on Yhdysvaltain ympäristönsuojeluviraston (Environmental Protection Agency, EPA) rekisteröimä tavaramerkki. DisplayPort™ ja DisplayPort™-logo ovat Video Electronics Standards Associationin (VESA®) omistamia tavaramerkkejä Yhdysvalloissa ja muissa maissa. Kaikki oikeudet pidätetään. Kaikki muut tavaramerkit ovat omistajansa omaisuutta.

4AA6-9337FIE, Toukokuu 2017

