

HP ProDesk 400 G4 mikrotårn-PC



Nydesignet og klar for fremtiden

Den stilige nydesignede og pålitelige HP ProDesk 400 MT som er utviklet for den moderne arbeidsplassen og fremtiden er en kraftig PC med ytelse som kan skaleres med bedriftens vekst og den kommer nå i et chassis som er 27 % mindre enn HPs forrige generasjoner.



HP anbefaler Windows 10 Pro.

Kraftige alternativer

- Nok krefter for hele dagen med høy ytelse 7. generasjon Intel® Core™ i3/i5/i7-processors² som kan slippes løs med valgfritt Intel® Optane™-minne og SSD-er³, opptil 32 GB DDR4-minne³ og diskret grafikk³.

Utvidelse som forlenger investeringen

- Den fulle verdien av investeringen kommer med en utvidelse som forlenger levetiden til PC-en. HP ProDesk 400 MT har tre brønner, to spor med full høyde og valgfrie eldre porter³ for tilkobling av flere HP-skjermer³.

Tilkoblingshub

- Med totalt åtte USB-porter, to videoutganger og valgfri Bluetooth™³-tilkobling, blir HP ProDesk 400 MT en hub for alle enhetene på kontoret.

Testet og klar

- Den pålitelige HP ProDesk 400 MT gjennomgikk 120 000 timer av HP Total Test-prosessen og har nå et valgfritt støvfilter³ som hjelper med å utvide PC-ens levetid ved å redusere inntaket av luftbårne partikler i de mest krevende arbeidsmiljøene.
- Nok krefter for hele dagen med Windows 10 Pro¹ og den kraftige HP ProDesk 400 MT med innebygd sikkerhet, samarbeid og tilkobling.
- HP Client Security Suite Gen3⁴ kommer med Multi-Factor Authenticate, HP Device Access Manager⁵, HP SpareKey og HP Password Manager. Disse verktøyene holder dataene utenfor rekkevidde og beskytter om tyveri, angrep og uautoriserte brukere.
- Hold produktiviteten høy og nedetiden lav med HP BIOSphere Gen3⁶-automatisering på fastvarenivå. PC-ene har ekstra beskyttelse takket være automatiske oppdateringer og sikkerhetssjekker.
- HP Manageability Integration Kit⁷ gir deg rask bildeoppsett og administrasjon av maskinvare, BIOS og sikkerhet gjennom Microsoft System Center Configuration Manager.
- HP WorkWise⁸ er kontorintelligens samlet inn i én smarttelefon-app som gir deg PC-sikkerhet, sanntids PC-ytelsesinformasjon og forenklet installasjon av skriverdrivere for HP PC-brukere.
- Få en kraftig økning på overføringshastigheten av brukerdata, stemme- og videokommunikasjon når du kobler til over begrensede LAN- eller Wi-Fi-nettverk med HP Velocity.
- Få inkludert selvhjelpsstøtte som alltid er på, innebygd i PC-en, gjeldende for hele PC-ens levetid⁹.
- Vær trygg med en PC som er konstruert for å tåle HPs omfattende testregime.
- Lydtilkoblinger er enkle med Universell lydplugg som støtter mikrofon inn, hodesett og CTIA-hodesett på samme kontakt.
- HP Touchpoint Manager forsyner kundene med enkle og nyttige verktøy og tjenester fra en enkelt skybasert løsning for administrasjon av data, sikkerhet og en lang rekke merkevareenheter¹⁰.
- Gjør teknisk støtte enklere med kundestøtte fra HP Care. Stol på kostnadseffektiv ekspertise som er tilgjengelig døgnet rundt, hele uken og som dekker flere merker, enheter og operativsystemer¹¹.
- Bidra til å maksimere kontantstrømmen med et månedlig abonnement på den beste maskinvaren og de beste tjenestene i sine klasser – pluss, du får muligheten til å erstatte PC-en din med en ny hvert andre eller tredje år¹².

HP ProDesk 400 G4 mikrotårn-PC

Spesifikasjonstabell

HP anbefaler Windows 10 Pro.



Formfaktor	Mikrotårn
Tilgjengelig operativsystem	Windows 10 Pro 64 – HP anbefaler Windows 10 Pro. ¹ Windows 10 Home 64 ¹ Windows 10 Home Single Language 64 ¹ Windows 7 Professional 64 (tilgjengelig gjennom nedgraderingsrettigheter fra Windows 10 Pro) ³ FreeDOS 2.0
Tilgjengelige prosessorer^{4,17}	Intel® Core™ i7-7700 med Intel HD Graphics 630 (3,6 GHz, opptil 4,2 GHz med Intel Turbo Boost-teknologi, 8 MB hurtigbuffer, 4 kjerner); Intel® Core™ i5-7500 med Intel HD Graphics 630 (3,4 GHz, opptil 3,8 GHz med Intel Turbo Boost-teknologi, 6 MB hurtigbuffer, 4 kjerner); Intel® Core™ i3-7100 med Intel HD Graphics 630 (3,9 GHz, 3 MB hurtigbuffer, 2 kjerner); Intel® Pentium® G4560 med Intel HD Graphics 610 (3,5 GHz, 3 MB hurtigbuffer, 2 kjerner); Intel® Celeron™ G3930 med Intel HD Graphics 610 (2,9 GHz, 2 MB hurtigbuffer, 2 kjerner); Intel® Core™ i7-6700 med Intel HD Graphics 530 (3,4 GHz, opptil 4,0 GHz med Intel Turbo Boost-teknologi, 8 MB hurtigbuffer, 4 kjerner); Intel® Core™ i5-6500 med Intel HD Graphics 530 (3,2 GHz, opptil 3,6 GHz med Intel Turbo Boost-teknologi, 6 MB hurtigbuffer, 4 kjerner); Intel® Core™ i3-6100 med Intel HD Graphics 530 (3,7 GHz, 3 MB hurtigbuffer, 2 kjerner); Intel® Pentium® G4400 med Intel HD Graphics 510 (3,3 GHz, 3 MB hurtigbuffer, 2 kjerner); Intel® Celeron™ G3900 med Intel HD Graphics 510 (2,8 GHz, 2 MB hurtigbuffer, 2 kjerner)
Brikkesett	Intel® H270
Maksimalt minne	Inntil 32 GB DDR4-2400 SDRAM ⁶ Merknad om standardminne: Overføringshastigheter opptil 2400 MT/s
Minnespor	2 DIMM
Internminne	500 GB Inntil 2 TB 3,5" SATA HDD (7200 rpm) ⁷ 128 GB Inntil 256 GB SATA SSD ⁷
Tilgjengelig grafikk	Integrert: Intel® HD Graphics 530; Intel® HD Graphics 630; Intel® HD Graphics 610 ^{9,10,11} Diskret: NVIDIA® GeForce® GT 730 (2 GB DDR3 dedikert)
Lyd	Conexant CX20632-kodek med universell lydplugg og 2 W intern høyttaler, porter foran for hodesett og hodetelefon (3,5 mm), støtte for multi-streaming
Kommunikasjon	LAN: Realtek RTL8111 HSH GbE LOM-nettverkstilkobling WLAN: Kombinert Intel® 7265 802.11ac (2x2) trådløs med Bluetooth® M.2-kort ikke-vPro™ ⁸
Utvidelsesspor	Turbo Drive (M.2 PCIe); 1 M.2 2230 for trådløst NIC, PCI Express x16 (v3.0)(kablet som en x4) 4,2" full høyde, 6,6" lengde, 35 W maks strøm; PCI Express x16 (v3.0) 4,2" full høyde, 6,6" lengde, 75 W maks strøm
Porter og kontakter	Foran: Universell lydplugg med støtte for CTIA-hodesett; 2 USB 3.1 Gen 1; 1 SD 3-kortleser (valgfri) Tilbake: 1 lyduttgang; 1 DisplayPort™; 1 VGA; 4 USB 2.0; 2 USB 3.1 Gen 1; 1 lydinnang; 1 RJ-45; 1 strømkontakt
Interne stasjonsrom	Én 9 mm tynn ODD; Secure Digital (SD) 3-leser; Én 3,5" eller 2,5" HDD; Én 3,5" HDD
Inndataenhet	HP USB Business Slim-tastatur; HP grått USB-tastatur ¹² HP USB-mus ¹²
Tilgjengelig programvare	Kontor-PC-er fra HP leveres med et utvalg av programvaretitler; inkludert: HP BIOSphere Gen3, CyberLink Power Media Player, Native Miracast Support, HP ePrint-driver, HP Support Assistant. Se spesifikasjonene til dette produktet for å finne en komplett liste over forhåndsinstallert programvare. ^{13,14,15}
Sikkerhetsadministrasjon	Trusted Platform Module TPM 2.0 Embedded Security Chip (SLB9670 – Common Criteria EAL4+-sertifisert); Deaktivering av SATA 0,1-port (via BIOS); Stasjonslås; Aktivering/deaktivering av seriell og USB (via BIOS); Oppstartspassord (via BIOS); Oppsettpassord (via BIOS); Støtte for chassishengelås og kabellåser; Integret dekselsensor
Strøm	80 PLUS Bronze: 180 W, opptil 85 % effektiv, aktiv PFC; 80 PLUS Bronze: 310 W, opptil 85 % effektiv, aktiv PFC
Mål	17 x 33,8 x 27,4 cm
Vekt	5,47 kg
Strømsparingsansvar	ENERGY STAR®-sertifiserte og EPEAT®-registrerte konfigurasjoner tilgjengelig ¹⁶
Garanti	1-årig (1-1-1) begrenset garanti og servicetilbud innebærer 1 år med deler, arbeid og reparasjon på stedet. Betingelser og vilkår varierer fra land til land. Visse begrensninger og utelukkelse gjelder.

HP ProDesk 400 G4 mikrotårn-PC

HP anbefaler Windows 10 Pro.

Tilbehør og tjenester (ikke inkludert)

**HP USB Slim
Business-tastatur**



HP USB Business Slim-tastaturet sørger for rask dataregistrering og hurtig USB-tilkobling, og er utviklet for å komplettere 2015-klassen med HP Business-PCer.

Produktnummer: N3R87AA

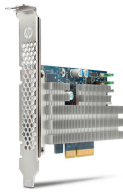
HP USB 1000 dpi lasermus



Få laserspringens hastighet og presisjon i en enkel, elegant design med HP USB 1000 dpi lasermus – med det siste innen lasersensortechnologi.

Produktnummer: QY778AA

**HP 256 GB Turbo-stasjon G2
PCIe SSD-disk**



Reduser oppstarts-, behandlings- og grafikkresponstidene og revolusjoner måten din HP stasjonære bedrifts-PC håndterer store filer på, med HP Turbo Drive 256 GB G2 PCIe SSD-disk, en utrolig rask og innovativ lagringsløsning.

Produktnummer: T7W25AA

**HP 3 år maskinarestøtte på
stedet neste virkedag for
stasjonær PC**

Få maskinarestøtte for databehandlingsenheten på stedet neste arbeidsdag i 3 år fra en HP-kvalifisert tekniker, hvis problemet ikke kan løses eksternt.

Produktnummer: U6578E



HP ProDesk 400 G4 mikrotårn-PC

HP anbefaler Windows 10 Pro.

Fotnoter

¹ Ikke alle funksjoner er tilgjengelig i alle utgaver eller versjoner av Windows. Systemer kan kreve oppgradert og/eller separat innkjøpt maskinvare, drivere, programvare eller BIOS-opppgradering for å kunne utnytte funksjonaliteten i Windows fullt ut. Windows 10 oppdateres automatisk, noe som alltid er aktivert. Omkostninger fra Internett-leverandører kan forekomme, og ytterligere krav kan gjelde ved fremtidige oppdateringer. Gå til <http://www.windows.com>.

² Multi-Core er utviklet for å forbedre ytelsen til visse programvareprodukter. Det er ikke sikkert at alle kunder og all programvare vil kunne dra fordel av denne teknologien. Ytelse og klokkefrekvens vil variere, avhengig av programmets arbeidsbelastning og konfigurasjonen av maskinvare og programvare. Intels valg av nummer er ikke et mål på høyere ytelse.

³ Selges separat eller som en tilleggsfunksjon.

⁴ HP Client Security Suite Gen3 krever Windows og Intel® 7. generasjon prosessorer.

⁵ HP Multi Factor Authenticate krever 7. generasjon Intel® Core™-prosessor, Intel® integrert grafikk og Intel® WLAN.

⁶ HP BIOSphere Gen3-funksjoner kan variere avhengig av PC-plattform og konfigurasjoner.

⁷ HP Manageability Integration Kit er planlagt å være tilgjengelig fra første kvartal i 2017 og det kan lastes ned fra <http://www8.hp.com/us/en/ads/clientmanagement/overview.html>.

⁸ HP WorkWise-app for smarttelefon vil snart være tilgjengelig for gratis nedlasting på App Store og Google Play.

⁹ Krever Windows og Internett-tilgang.

¹⁰ HP Touchpoint Manager krever kjøp av abonnement og støtter operativsystemer og PC-er, bærbare PC-er, nettbrett og smarttelefoner fra forskjellige produsenter med Android™, iOS og Windows 7 eller høyere. Finnes ikke i alle land. Se www.hp.com/touchpoint for informasjon om tilgjengelighet.

¹¹ HP Care Services er valgfrie. Tjenestenivåer og svartider for HP Care Pack-tjenester kan variere, avhengig av geografisk sted. Tjenestene starter på datoen for maskinvarekjøpet. Tjenestene er underlagt begrensninger. Besøk http://h20558.www2.hp.com/portal/site/cpc?selectedCountry=NO&lang=no_NO for mer informasjon. HP-tjenester reguleres av det gjeldende dokumentet Hewlett-Packard Norge – Standard Betingelser – Salg & Service, eller det kunden fikk oppgitt på kjøpstidspunktet. Kunder kan i tillegg ha lovbestemte rettigheter i henhold til gjeldende lokale lover, og slike rettigheter påvirkes ikke på noen måte av HPs betingelser og vilkår for tjenesten eller den begrensede HP-garantien som gjelder for HP-produktet.

¹² Finansiering og tjenestetilbud som er tilgjengelig gjennom Hewlett-Packard Financial Services Company og dets datterselskaper og partnere (samt HPFSC) i enkelte land, og er gjenstand for kredittgodkjenning og utførelse av standard HPFSC dokumentasjon. Abonnementer for bruk er tilgjengelige i perioder på 24 eller 36 måneder. Priser og betingelser er basert på kundens kredittvurdering, tilbudstype, tjeneste og/eller utstyrstype og alternativer. Ikke alle kunder vil kvalifisere. Ikke alle tjenester eller tilbud er tilgjengelig i alle land. Andre begrensninger kan forekomme. HPFSC forbeholder seg retten til å endre eller avslutte ordningen når som helst og uten forvarsel.

Tekniske spesifikasjoner ansvarsfraskrivelser

¹ Ikke alle funksjoner er tilgjengelige i alle utgaver eller versjoner av Windows. Systemer kan kreve oppgradert og/eller separat innkjøp av maskinvare, drivere, programvare eller BIOS-opppgradering for å kunne utnytte funksjonaliteten i Windows fullt ut. Windows 10 oppdateres automatisk, noe som alltid er aktivert. Omkostninger fra Internett-leverandører kan forekomme, og ytterligere krav kan gjelde ved fremtidige oppdateringer. Se <http://www.windows.com/>.

² Enkelte enheter for akademisk bruk blir automatisk oppdatert til Windows 10 Pro Education med jubileumsoppdateringen av Windows 10. Funksjonene varierer; se <https://aka.ms/ProEducation> for informasjon om funksjonene til Windows 10 Pro Education.

³ Dette systemet har Windows 7 Pro-programvare forhåndsinstallert, og har også lisens og medier for Windows 10 Pro-programvare. Du kan bare bruke én versjon av Windows-programvaren om gangen. Hvis du vil bytte mellom ulike versjoner, må du avinstallere én versjon og installere den andre. Du må sikkerhetskopiere alle data (filer, bilder osv.), før du avinstallerer og installerer operativsystemer, for å unngå tap av data.

⁴ Multicore er utviklet for å forbedre ytelsen til visse programvareprodukter. Det er ikke sikkert at alle kunder og all programvare vil kunne dra fordel av denne teknologien. Ytelse og klokkefrekvens vil variere avhengig av programmets arbeidsbelastning og konfigurasjonen til maskinvare og programvare. Intels nummerering er ikke et mål på høyere ytelse.

⁵ I samsvar med Microsofts støttepolicy, støtter ikke HP Windows® 8- eller Windows 7-operativsystem på produkter som er konfigurert med Intel®- og AMD-prosessorer fra syvende generasjon og fremover og leverer ikke drivere for Windows® 8 eller Windows 7 på <http://www.support.hp.com>

⁶ Da enkelte tredjeparts minnemoduler ikke følger etablerte industristandarder, anbefaler vi bruk av HP-merket minne for å sikre kompatibilitet. Hvis du blander minnehastigheter, vil systemet yte ved den laveste minnehastigheten.

⁷ For lagingsstasjoner, 1 GB = 1 milliard byte, 1 TB = 1 trillion byte. Faktisk formatert kapasitet er mindre. Opptil 30 GB (for Windows 10) er reservert til programvare for systemgjenoppretting.

⁸ Trådløskort er valgfritt tilbehør eller tilleggsfunksjoner, og krever separat kjøp av trådløst tilgangspunkt og Internett-tjeneste. Tilgjengeligheten til offentlige trådløse tilgangspunkter er begrenset. Spesifikasjonene for 802.11ac WLAN er utkastspesifikasjoner og ikke endelige. Hvis de endelige spesifikasjonene er forskjellige fra utkastspesifikasjonene, kan det påvirke den bærbare datamaskinens mulighet til å kommunisere med andre trådløse 802.11ac-enheter.

⁹ Intel® HD Graphics 530: integrert på 6. generasjon Core™ i7/i5/i3-prosessorer

¹⁰ Intel® HD Graphics 630: integrert på 7. generasjon Core™ i7/i5/i3-prosessorer og Pentium® G4620, 4600, 4600T

¹¹ Intel® HD Graphics 610: integrert på Pentium® G4560, G4560T, Celeron™ G3950, G3930, G3930T

¹² Selges separat eller som en tilleggsfunksjon.

¹³ HP BIOSphere med Sure Start kun tilgjengelig på kontor-PC-er med HP BIOS. HP BIOSphere Gen 3 krever Intel® 7. generasjon prosessorer.

¹⁴ Miracast er en trådløs teknologi som PC-en kan bruke til å projisere skjermen til TV-er, projektorer og spillere av strømmemedier som også støtter Miracast. Du kan bruke Miracast til å dele det du gjør på PC-en og presentere en lysbildefremvisning. Mer informasjon: <http://windows.microsoft.com/en-us/windows-8/project-wireless-screen-miracast>.

¹⁵ HP ePrint-driver krever Internett-tilkobling til en nettaktivert HP-skriver og HP ePrint-kontoregistrering (du finner en liste over kvalifiserte skrivere, støttede dokumenter og bildetyper og andre HP ePrint-detaljer på www.hp.com/go/eprintcenter). Krever valgfri bredbåndsmodule. Bruk av bredbånd krever en separat anskaffet serviceavtale. Hør med tjenesteleverandøren angående dekning og tilgjengelighet i ditt område. Separat innkjøpte dataabonnement eller brukskostnader kan påløpe. Utskriftstider og tilkoblingshastigheter kan variere.

¹⁶ EPEAT®-registrert der det er aktuelt. EPEAT-registrering er avhengig av land. Se www.epeat.net for registreringsstatus per land.

¹⁷ MERK: Produktet støtter ikke Windows 8 eller Windows 7. I samsvar med Microsofts støttepolicy, støtter ikke HP Windows 8 eller Windows 7-operativsystemer på produkter som er konfigurert med Intel- og AMD-prosessorer fra syvende generasjon og fremover og leverer ikke drivere for Windows 8 eller Windows 7 på <http://www.support.hp.com>.

Registrer deg for oppdateringer

www.hp.com/go/getupdated

Copyright © 2017 HP Development Company, L.P. De eneste garantiene for HP-produkter er uttrykkelig fastsatt i de begrensede garantiene som følger med disse produktene. Ikke noe i dette dokumentet skal tolkes som noen form for tilleggsgaranti. HP skal ikke holdes ansvarlig for tekniske eller andre typer feil eller utelatelser i dette dokumentet.

Intel, Core, Pentium, Celeron og vPro er varemerker for Intel Corporation eller dets datterselskaper i USA og/eller andre land. Bluetooth er et varemerke som tilhører rettighetsinnehaver og brukes av HP Inc. på lisens. USB Type-C™ og USB-C™ er varemerker for USB Implementers Forum. ENERGY STAR er et registrert varemerke for det amerikanske Environmental Protection Agency. DisplayPort™ og DisplayPort™-logoen er varemerker som eies av Video Electronics Standards Association (VESA®) i USA og andre land. Med enerett. Alle andre varemerker tilhører sine respektive eiere.

