

Brochure

# Productief in alle eenvoud



## HP FutureSmart 4.0

Zorg voor extra gebruiksvriendelijke en productieve apparaten in uw bedrijf, nu en tot ver in de toekomst.

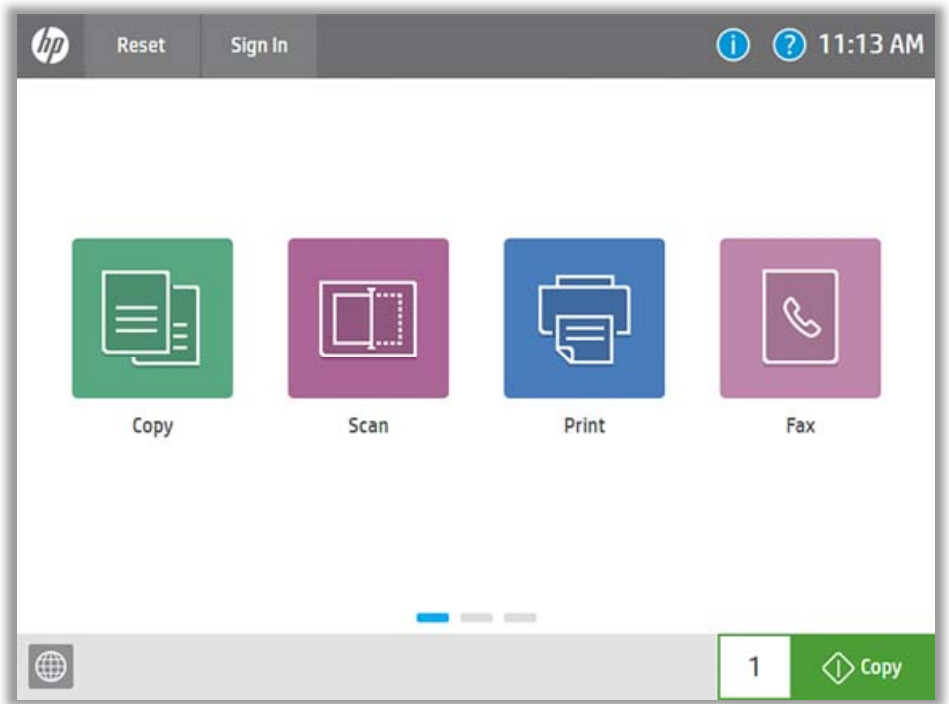


# Strak en simpel

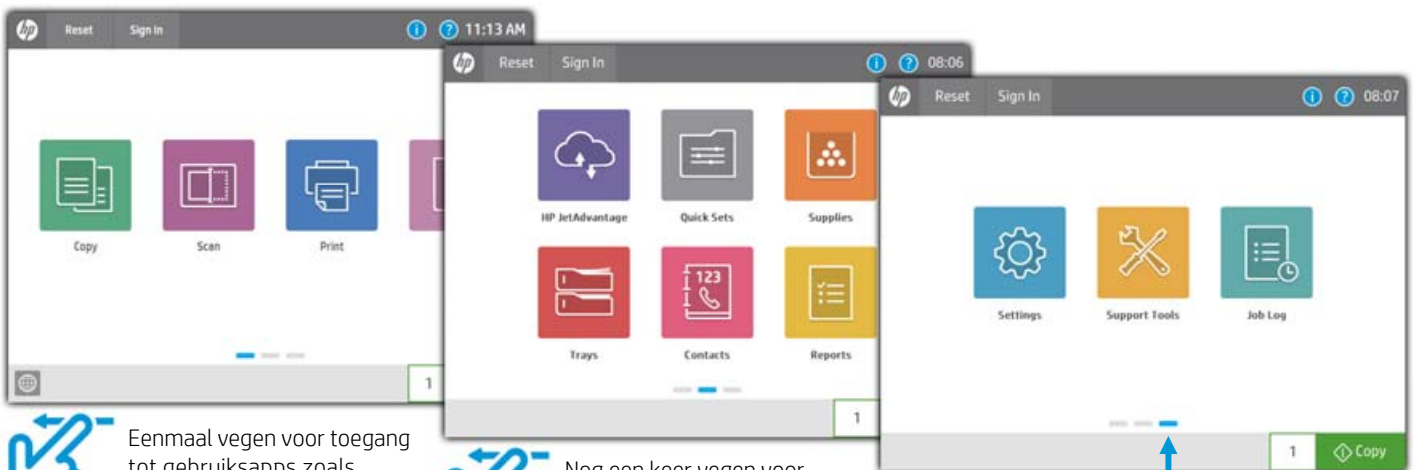
HP FutureSmart 4.0 is firmware die kantoormedewerkers extra productief maakt. De moderne interface werkt ongeveer zoals een tablet en houdt de dingen simpel en intuïtief voor alle Enterprise-modellen van uw printerpark. Dankzij de verbeterde voorbeeldweergave weet u precies hoe u scant of kopieert. De schaalbare interface van het bedieningspaneel ondersteunt toekomstige, nieuwe uitbreidingsmogelijkheden en is aanpasbaar met bijvoorbeeld betrouwbare, nieuwe apps en gebruiksvriendelijke functies. Het nieuwe Message Center bevat gedetailleerde informatie en animaties die goed laten zien wat u op het apparaat moet doen. HP FutureSmart ondersteunt nieuwe en bestaande HP Enterprise apparaten, voor het beste van HP nu én in de toekomst.<sup>1</sup>

## Upgrade naar een moderne interface


Het vereenvoudigde, modern uitziende startscherm bevat standaard niet meer dan de vier basisapps. Meer apps zijn gemakkelijk toegankelijk door van rechts naar links te vegen, net als bij een smartphone of tablet.



## Meteen aan de slag met eenvoudige, gebruiksvriendelijke applicaties




 Eenmaal vegen voor toegang tot gebruiksapps zoals **HP JetAdvantage, Quick Sets** en **Contactpersonen**


 Nog een keer vegen voor toegang tot apps voor **instellingen, ondersteuning** en **logboeken**


 Blauwe en grijze streepjes geven aan welk scherm u ziet

## Consistentie in uw volledige printerpark

Een gebrek aan consistentie in uw printerpark kan kostenverhogend werken. Met HP FutureSmart zorgt u ervoor dat al uw ondersteunde MFP's, printers en netwerkscanners beschikken over betrouwbare functionaliteit met een optimale gebruikerservaring. Het bedieningspaneel en de menu's, meldingen en functies van HP FutureSmart zijn voor alle apparaten identiek, waardoor alle verschillende apparaten gemakkelijk en intuïtief te bedienen zijn.

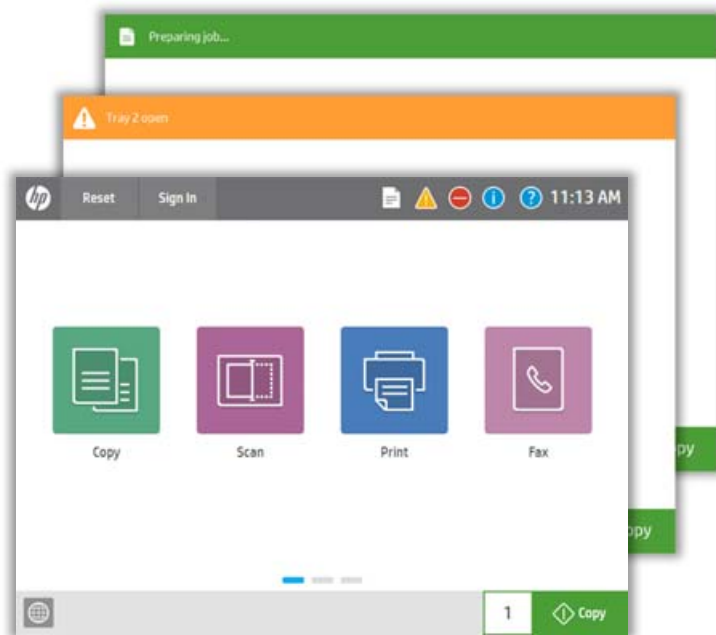
Met HP FutureSmart is uw hele print- en scanomgeving bovendien veel eenvoudiger te beheren. De IT-afdeling kan met behulp van HP Web Jetadmin de gebruikersinterfaces centraal beheren en de instellingen voor de diverse HP FutureSmart functies op afstand configureren of bijwerken voor het hele printerpark.<sup>2</sup>



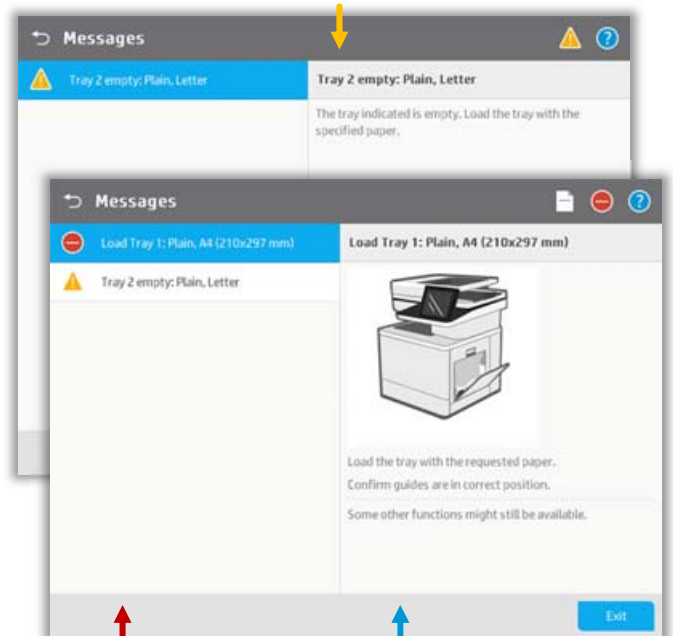
## Gebruiksvriendelijk nieuw Message Center

Het nieuwe Message Center is nu nog eenvoudiger. Net als op een smartphone of tablet worden pictogrammen en tijdelijke meldingen bovenaan op het scherm weergegeven. De gebruiker hoeft de melding of het pictogram alleen maar even aan te raken om het volledige bericht te zien.

Pictogrammen en meldingen hebben een kleurcodering die de context duidelijk maakt: een algemene melding is blauw, de **opdrachtstatus** is groen en een **waarschuwing** is oranje.



**⚠ Waarschuwing:** Een probleem met het apparaat zonder verdere gevolgen voor de functionaliteit, zoals een lege papierlade of lege tonercartridge



**⊘ Stop/attentie:** Er moet naar het apparaat worden gekeken, want er is iets gebeurd waardoor de opdracht niet volledig kan worden uitgevoerd

Animaties laten zien wat u moet doen om het probleem op te lossen

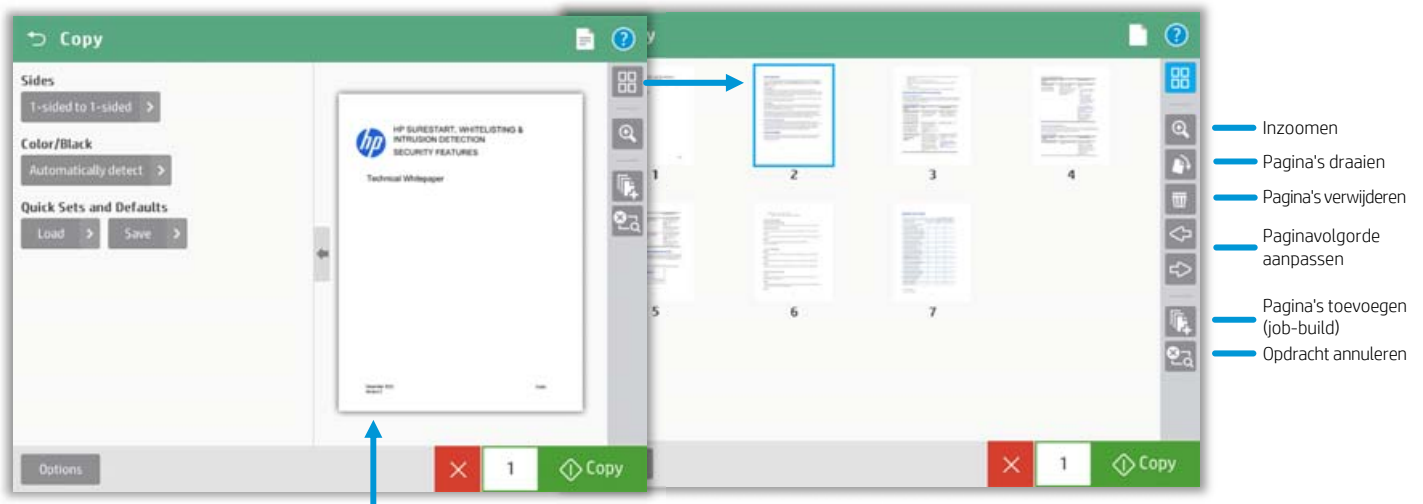
# Meer productiviteit

## Documenten weergeven en bewerken op het bedieningspaneel – zowel bij het kopiëren als bij het scannen



De nieuwe gebruikersinterface ondersteunt **vegen, draaien** en **verslepen**

De verbeterde voorbeeldweergave is nu beschikbaar bij het kopiëren en bij het scannen. Zo vermindert u het aantal stappen en maakt u minder fouten. Vanaf het touchscreen van het apparaat kunt u uw scanopdracht eerst bekijken en aanpassen voordat u de scan opslaat in een netwerkmap of op een USB-apparaat of voordat u de scan faxt of e-mailt. Door uw scans op voorhand even te bekijken en zo nodig aan te passen, zien de scans er altijd uit zoals u wilt.



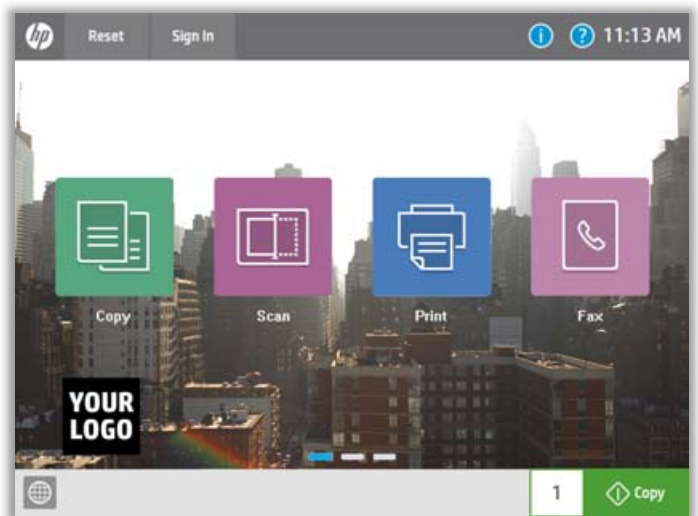
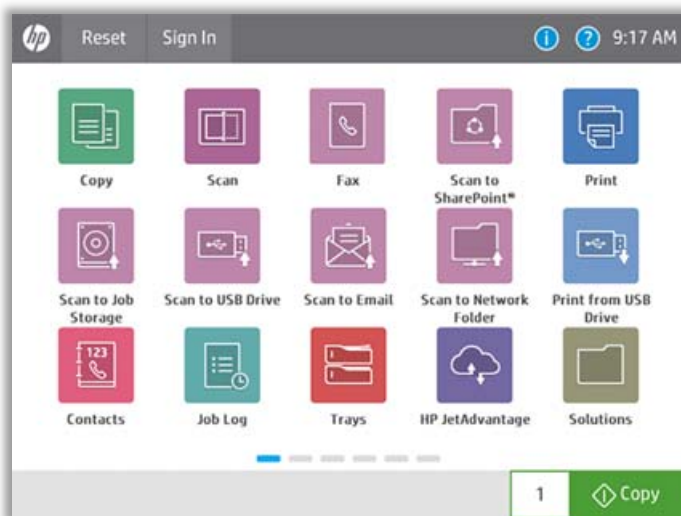
Weergave van een **voorbeeld** voordat u de kopieeropdracht bevestigt

## Meer mogelijkheden om het bedieningspaneel aan te passen

De functies die het meest worden gebruikt, kunt u helemaal afstemmen op de wensen van de gebruikers. U kunt schermen toevoegen met maximaal 15 pictogrammen per pagina (maximaal 10 pagina's).

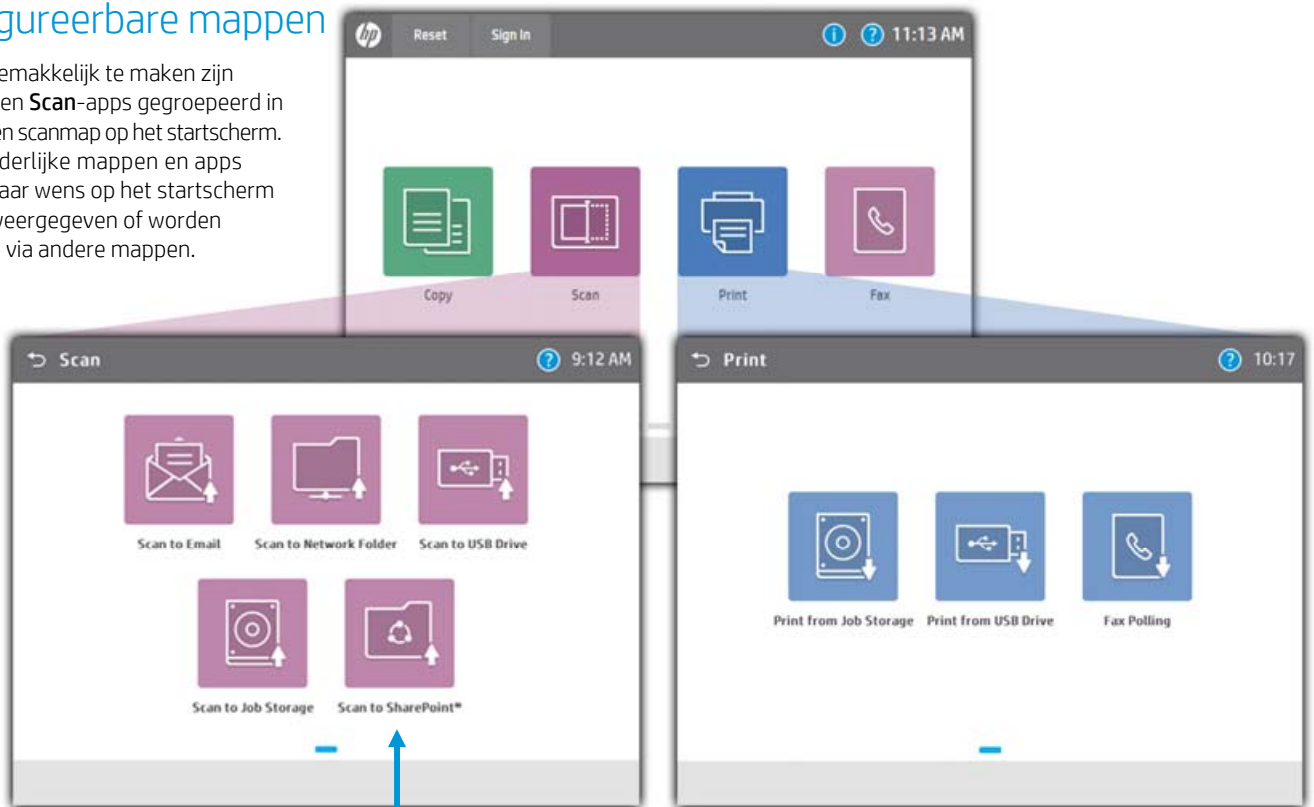
## Gebruik van uw eigen logo en achtergrond

Iets waar veel gebruikers om hebben gevraagd! Het is nu mogelijk om het logo van uw eigen bedrijf te gebruiken in de gebruikersinterface en om de achtergrondafbeelding aan te passen.



## Configureerbare mappen

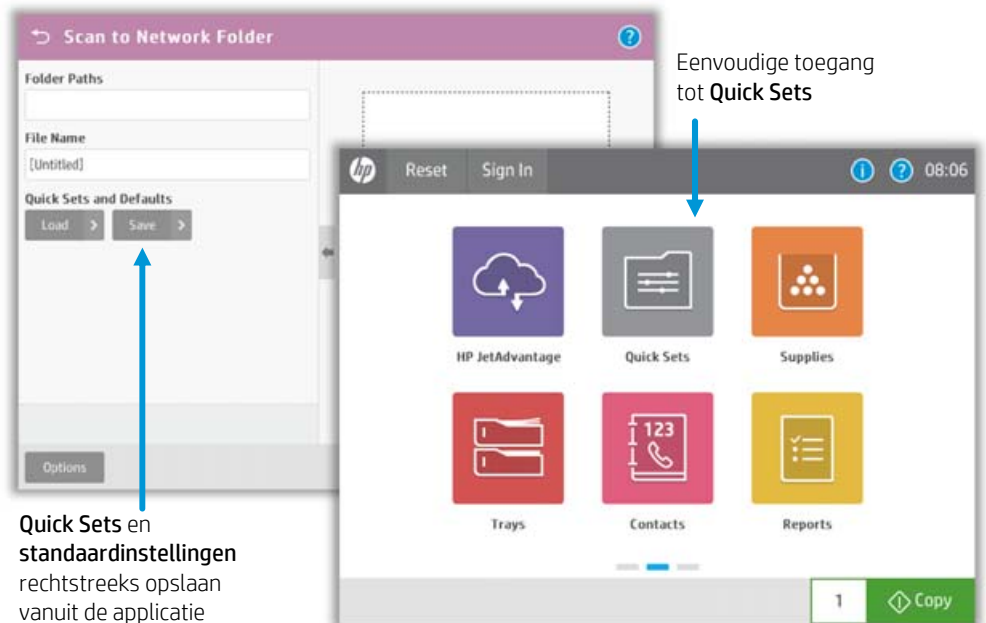
Om het gemakkelijk te maken zijn de **Print**- en **Scan**-apps gegroepeerd in de print- en scanmap op het startscherm. De afzonderlijke mappen en apps kunnen naar wens op het startscherm worden weergegeven of worden benaderd via andere mappen.



**Nieuw!** Scannen naar SharePoint® en Microsoft Office 365 nu standaard aanwezig op alle MFP's uit de Enterprise-klasse

## Doeltreffende Quick Sets en aanpassing van standaardinstellingen

Via Quick Sets opent u snel de instellingen die u het meest nodig hebt, zoals voor het paginaformaat, de resolutie en de bestandsindeling. De afzonderlijke Quick Sets kunt u weergeven op elk scherm of in elke map met behulp van de functie voor aanpassing van het startscherm.



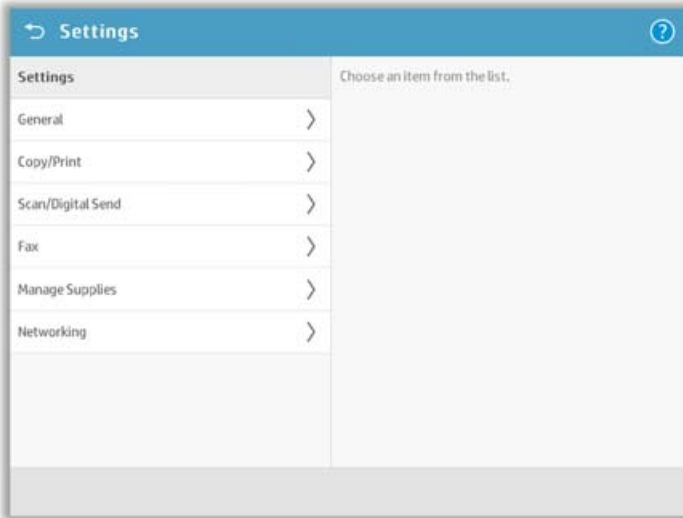
**Quick Sets en standaardinstellingen** rechtstreeks opslaan vanuit de applicatie

Eenvoudige toegang tot **Quick Sets**



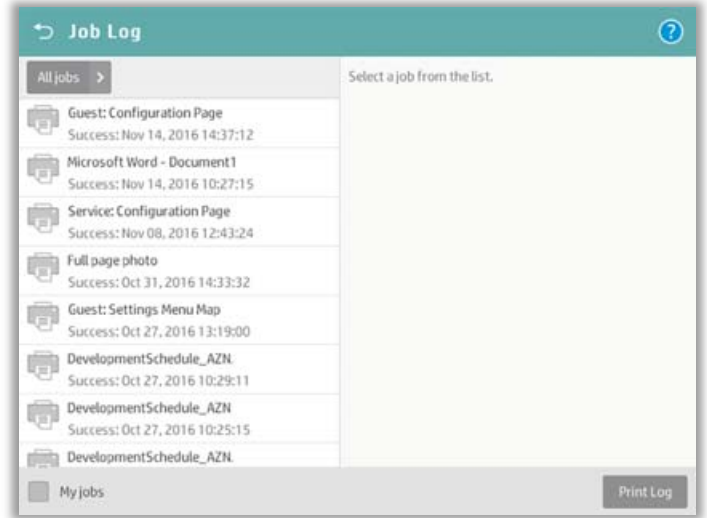
## Nieuwe instellingen

Een nieuwe applicatie voor de **instellingen** brengt alle instellingen op één plek bij elkaar en biedt bovendien eenvoudige bediening om apparaten te beheren.



## Gestroomlijnd logboek

**Logboekgegevens** hebben nu een eigen map. U kunt filteren op type opdracht en u heeft meteen toegang tot uw opdrachten/printlogboek.



## Centrale contactpersonen

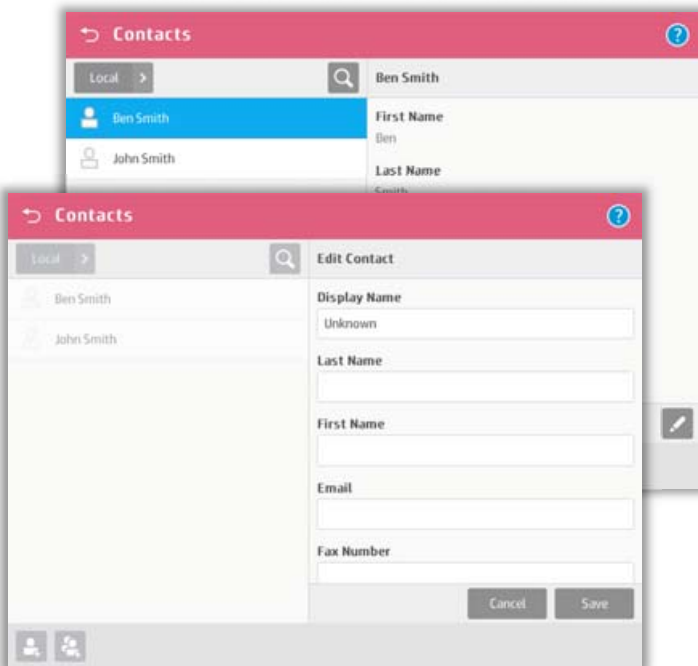
De app **Contactpersonen** is nu een centrale adresboekapplicatie die workflows vlotter laat verlopen.

Contactpersonen worden nu gegroepeerd op ontvanger, of u nu iets faxt, e-mailt of opslaat in een map. U kunt contactgegevens invoeren met de applicatie **Contactpersonen**, met de Embedded Web Server (EWS) en met HP Web Jetadmin (WJA). **Contactpersonen** kan door de systeembeheerder toegankelijk worden gemaakt op basis van gebruikersgegevens. Verder is het mogelijk om contacten te importeren en exporteren voor uitwisseling met andere HP apparaten.



## Eenvoudige toegang tot HP JetAdvantage

Met de supersnel toegankelijke **HP JetAdvantage** apps haalt u nog meer uit uw apparaat. Ga voor meer informatie over HP JetAdvantage naar [hp.com/go/jetadvantageondemand](http://hp.com/go/jetadvantageondemand).



# Bescherming van uw investering

## Verbeteringen voor IT-afdelingen

### Bijgewerkte Embedded Web Server

Het uiterlijk van de EWS heeft een update gekregen, maar de instellingen en tabbladen zijn grotendeels gelijk gebleven.

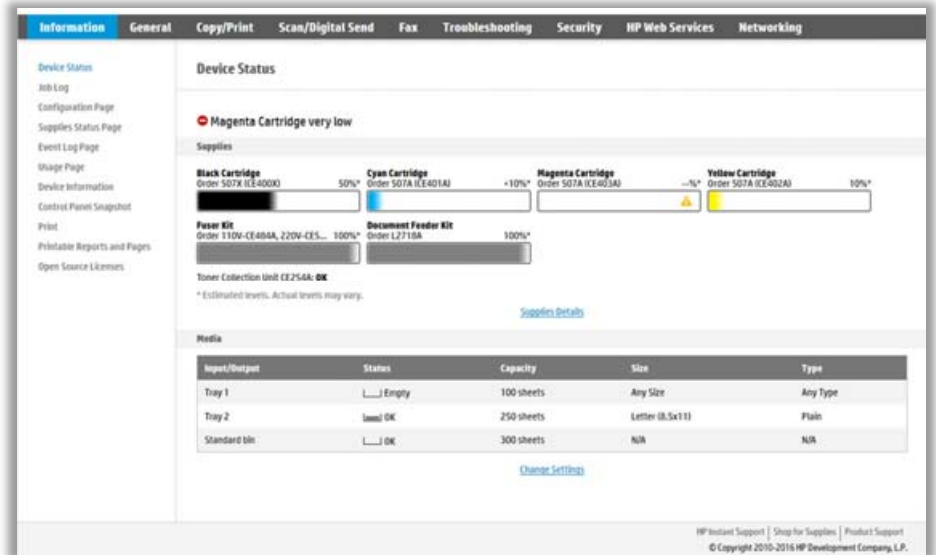
De interface sluit nu aan op de manier van werken van smart-apparaten.

De navigatieopties veranderen met het schermformaat mee. Gebruik vooral ook de meer robuuste Help-functie.

### Verbeterde beveiligingsconfiguraties

De beveiliging is verbeterd met nieuwe wachtwoordfunctionaliteit. Zo is het mogelijk om accounts te blokkeren en om een complexer wachtwoord of minimale wachtwoordlengte verplicht te stellen.

HP FutureSmart 4.0 biedt nieuwe functies voor de versleuteling van de communicatie en nieuwe veilige opties voor SSH-bestandsoverdracht via poort 22, met opties zoals SFTP (SSH File Transfer Protocol) en FTPS (FTP over SSL/TLS).



## Upgrades en uitbreidingsmogelijkheden voor het hele printerpark

HP FutureSmart firmware is gemaakt om upgrades te krijgen en uw HP printers, MFP's en netwerkscanners up-to-date te houden, bijvoorbeeld met nieuwe beveiligingsupdates en andere verbeteringen. Technologie verandert. Uw HP FutureSmart apparaten veranderen mee.<sup>1</sup>

De firmware van een apparaat heeft een belangrijke invloed op uw scan- en printomgeving. Zoals het besturingssysteem van een pc, stuurt de firmware van een printer of scanner de hardwarefuncties en het bedieningspaneel aan en bepaalt de firmware welke functionaliteit beschikbaar is bij het faxen, e-mailen of scannen. Ook de netwerkbeveiliging is afhankelijk van de firmware.

Met traditionele firmware is het een heel karwei om het volledige printerpark een upgrade te geven en vaak worden nieuwe scan- en printfuncties en andere functionaliteit niet meer ondersteund door apparaten die al even op de markt zijn.

Met HP FutureSmart is het echter mogelijk om uw bestaande HP apparaten te voorzien van dezelfde functionaliteit als nieuwe apparaten.<sup>1</sup> In plaats van apparaten te laten verouderen zorgt HP er met HP FutureSmart juist voor dat uw systemen nog vele jaren mee kunnen.

## Eenvoudige uitrol van oplossingen van derden

Apparaten met HP FutureSmart maken gebruik van het HP Open Extensibility platform (OXP). OXP creëert een uniforme omgeving waarvoor andere softwarebedrijven heel eenvoudig eigen oplossingen kunnen ontwikkelen die naadloos integreren met de ondersteunde scanners en printers.

## Upgrades wanneer u wilt

U kunt HP FutureSmart upgraden met kleinere servicepacks of compleet nieuwe versies waarbij ook nieuwe functies worden toegevoegd. De HP FutureSmart upgrades kunnen worden uitgevoerd op het apparaat zelf, met de geïntegreerde webserver of voor het hele printerpark tegelijk, met behulp van HP Web Jetadmin.<sup>2</sup>

### Servicepacks

Met deze onderhoudsupgrades wordt de stabiliteit van het printerpark gewaarborgd. Een servicepack verandert niets aan de bestaande functies van de apparaten, zoals de indeling en opties van het bedieningspaneel. Wel bieden ze bijvoorbeeld belangrijke beveiligingsupdates of lossen ze een probleem op. Servicepacks kunnen meerdere keren per jaar worden uitgebracht.

### Nieuwe versies

Met een upgrade naar een nieuwe versie voorziet u uw compatibele HP FutureSmart apparaten van de nieuwste functies en mogelijkheden.<sup>1</sup> Een nieuwe versie is gemakkelijk te herkennen aan het versienummer dat volgt op HP FutureSmart (bijvoorbeeld **HP FutureSmart 4.0**).

Op het moment dat de volgende generatie HP FutureSmart functies wordt geïntroduceerd, komt er een nieuwe versie uit voor de bestaande HP apparaten.<sup>1</sup>

### Meer informatie

[hp.com/go/futuresmart](http://hp.com/go/futuresmart)

<sup>1</sup> Het is mogelijk dat sommige functies in nieuwe FutureSmart versies niet beschikbaar zijn op oudere apparaten, bijvoorbeeld als het vroegere apparaat de nieuwe functie fysiek niet aankan. HP FutureSmart 4 ondersteunt geen 4-regelige schermen of de eerste generatie FutureSmart producten, waaronder de M712, M750, M601/M602/M603, M551 en M506 met 4-regelig scherm, de M552/M553 met 4-regelig scherm, de M604/M605/M606 met 4-regelig scherm en de CM4540 MFP, CP5525, M4555 MFP, ScanJet 8500 en ScanJet 7000n.

<sup>2</sup> HP Web Jetadmin is gratis beschikbaar als download op [hp.com/go/webjetadmin](http://hp.com/go/webjetadmin).

Meld u aan voor updates op  
[hp.com/go/getupdated](http://hp.com/go/getupdated)

