

Brosjyre

Enkel og avansert produktivitet



HP FutureSmart 4.0

Gjør det enda enklere og mer produktivt å bruke Enterprise-enhetene, i dag og langt inn i fremtiden.

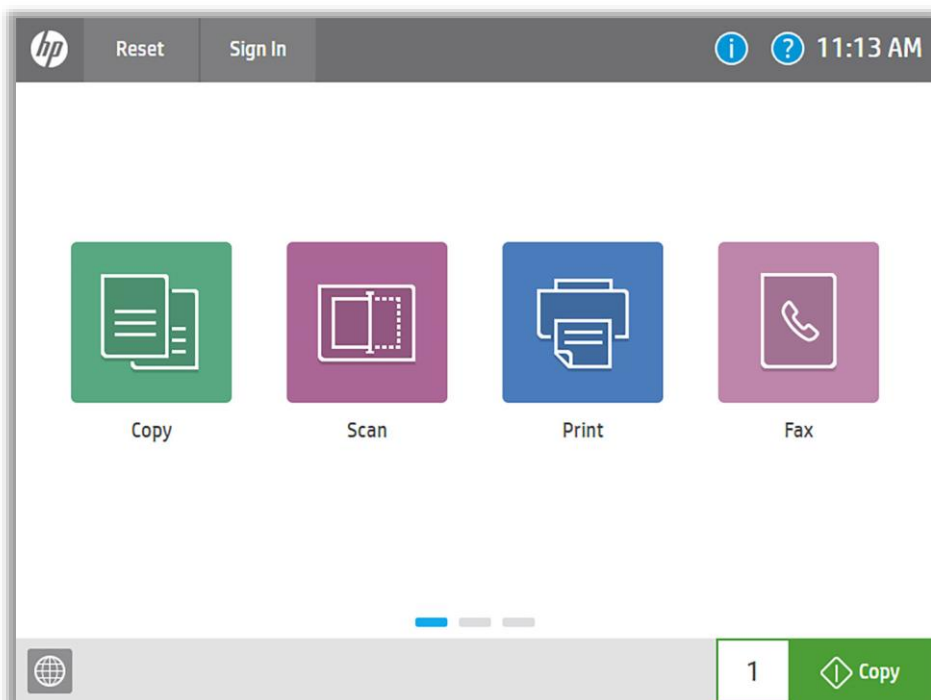


Ren og enkel

HP FutureSmart 4.0-fastvare gjør det enkelt for kontorbrukerne å bli mer produktive. Et moderne, nettbrettlignende grensesnitt gjør det enkelt og intuitivt på hele flåten av Enterprise-enheter. Forbedret forhåndsvisning fjerner usikkerheten ved skanning og kopiering. Et skalerbart grensesnitt for kontrollpanelet forenkler fremtidige utvidelser og gir nye muligheter for tilpassing, sammen med et omfattende utvalg av apper og bruksfunksjoner. Et nytt meldingssenter med mer detaljert informasjon og nyttige animasjoner gjør det enkelt å finne ut av ting som skjer med enheten. I tillegg fungerer HP FutureSmart med både nye og eksisterende Enterprise-enheter og gjør det mulig å gjøre bedriften klar for fremtiden, samtidig som dere kan nyte det beste HP kan tilby i dag.¹

Oppgrader til et moderne grensesnitt

Startskjermens forenklede og moderne utseende inneholder som standard bare fire kjerneapper. Flere apper er lett tilgjengelige ved å sveipe fra høyre mot venstre, som på en smarttelefon eller et nettbrett.



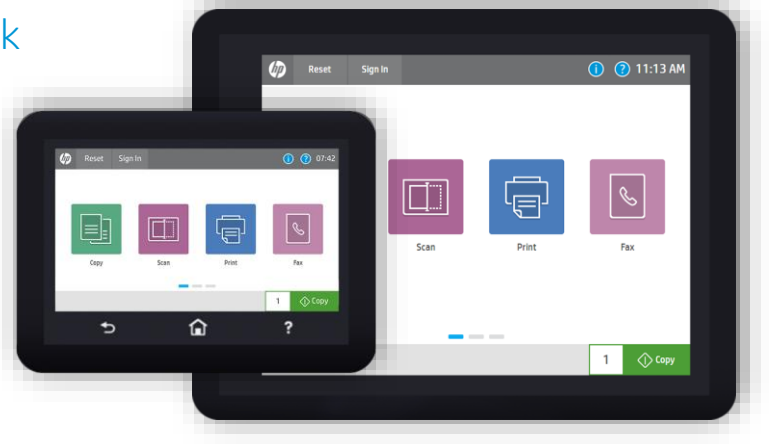
Naviger enkelt med et omfattende utvalg programmer rett fra esken



Du kan stole på en ensartet maskinpark

En uensartet maskinpark kan føre til høyere IT-kostnader. Med HP FutureSmart opprettholdes et pålitelig utvalg funksjoner og brukererfaring over hele maskinparken med aktiverte MFPer, skrivere og nettverksskannere. Ved å levere ensartede kontrollpaneler, menyer, meldinger og funksjoner, gjør HP FutureSmart det enkelt og intuitivt å arbeide på tvers av forskjellige enheter.

HP FutureSmart gjør det også lettere å administrere utskrifts- og bildebehandlingsmiljøet. IT-avdelingen kan bruke HP Web Jetadmin sentralt til å administrere brukergrensesnitt og konfigurere eller oppdatere HP FutureSmart funksjonsinnstillinger for alle enheter i maskinparken.²

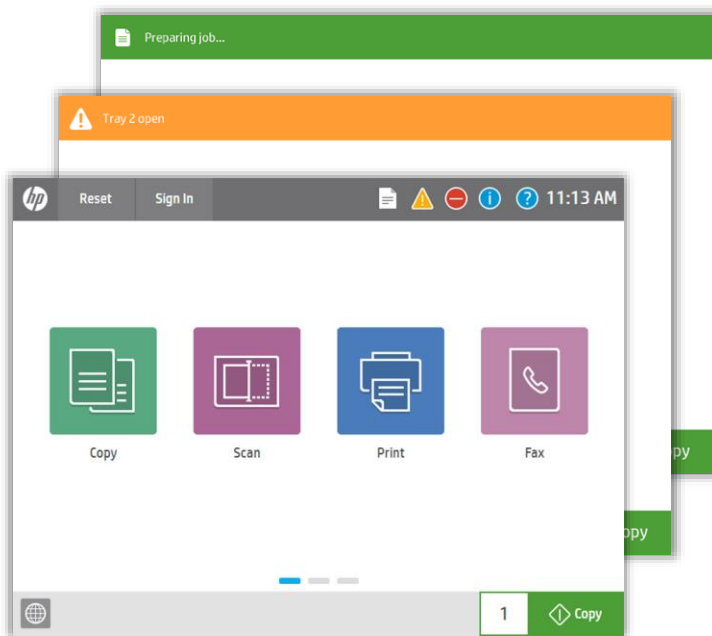


Nytt meldingssenter som er enkelt å bruke

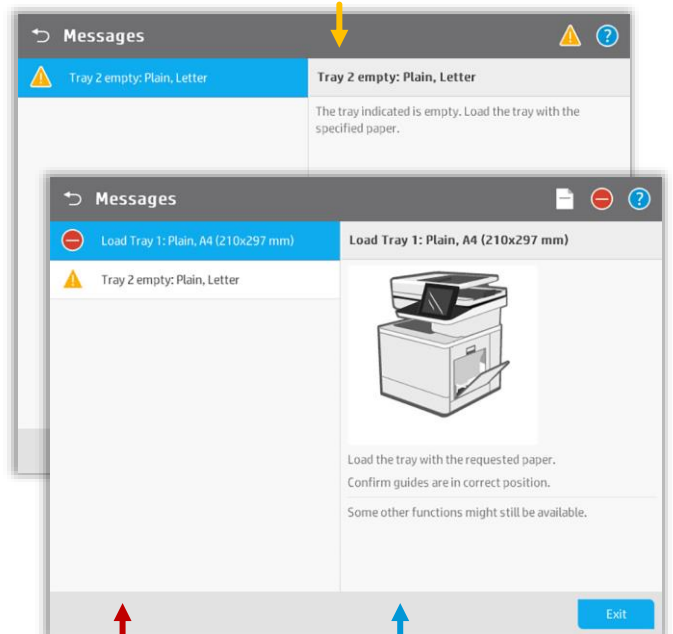
Det nye meldingssenteret er nå enklere å bruke enn noen gang. Akkurat som på smarttelefon eller nettbrett, vises ikoner og midlertidige varsler på toppen av skjermen, i toppbanneret. Trykk på meldingsteksten eller ikonet for å se meldingen.

Ikoner og meldinger er fargekodet for å gjøre det enklere for brukerne å se meldingskonteksten:

Generelle meldinger er blå, **jobbstatus** er grønne og **varsler** er oransje.



⚠ Advarsel: Enhetsproblemer som ikke gjelder programfunksjonalitet, slik som tom papirskuff eller lite toner



⊘ Stopp/OBS: Enheten trenger tilsyn, hendelse som hindrer at jobben blir fullført

Animasjoner viser hvordan man kan løse OBS-hendelser

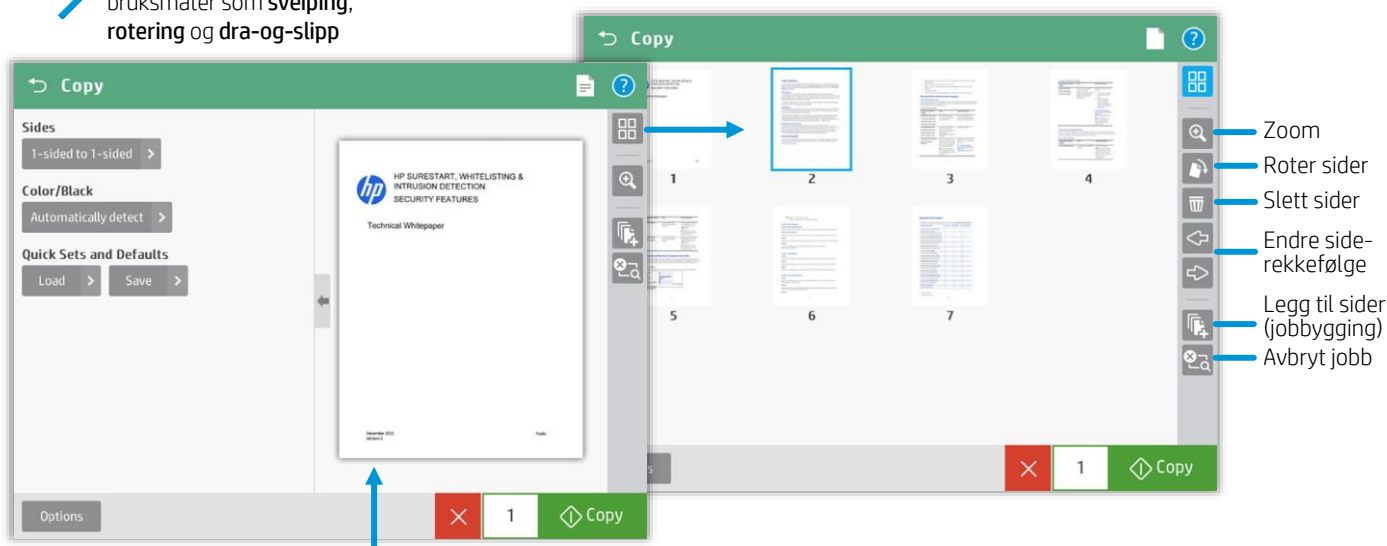
Forbedre produktiviteten

Forhåndsvis og rediger dokumenter rett fra kontrollpanelet, både ved kopiering og skanning



Det nye grensesnittet muliggjør bruksmåter som sveiping, rotering og dra-og-slipp

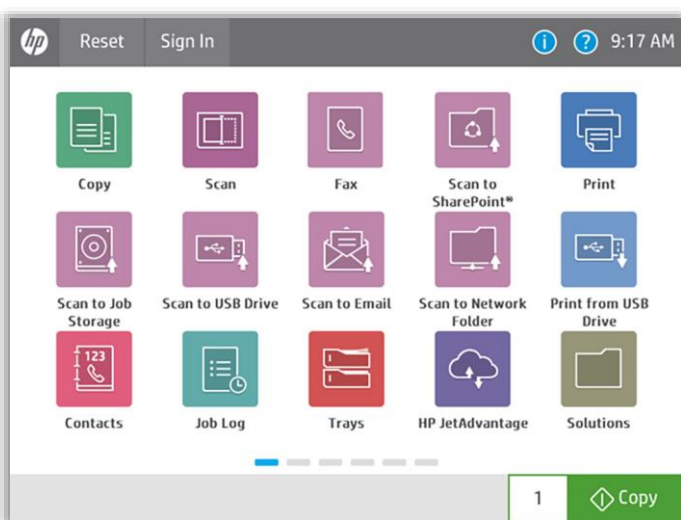
Nå kan du bruke den utvidede funksjonen for forhåndsvisning av bilde både til kopiering og skanning for å minimere antall prosesstrinn og redusere feil. Fra enhetens kontrollpanel på berøringsskjermen kan du se og redigere skannejobben før du sender den til en nettverksmappe, faks, e-post eller USB-enhet. Det er enkelt å redigere skanninger for å få dem til å se ut akkurat som du ønsker, ved å forhåndsvis og endre dem på et øyeblikk før du sender dem til bestemmelsesstedet.



Du kan starte en forhåndsvisning før du setter i gang kopijobben

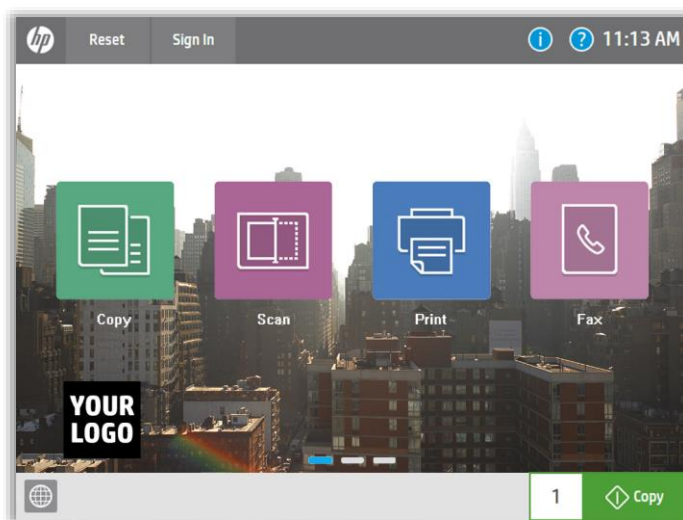
Flere alternativer for tilpassing av kontrollpanel

Oppfyller brukernes behov ved å tilpasse det de bruker mest. Du kan legge til skjermer for opptil 15 ikoner per side og opptil 10 sider.



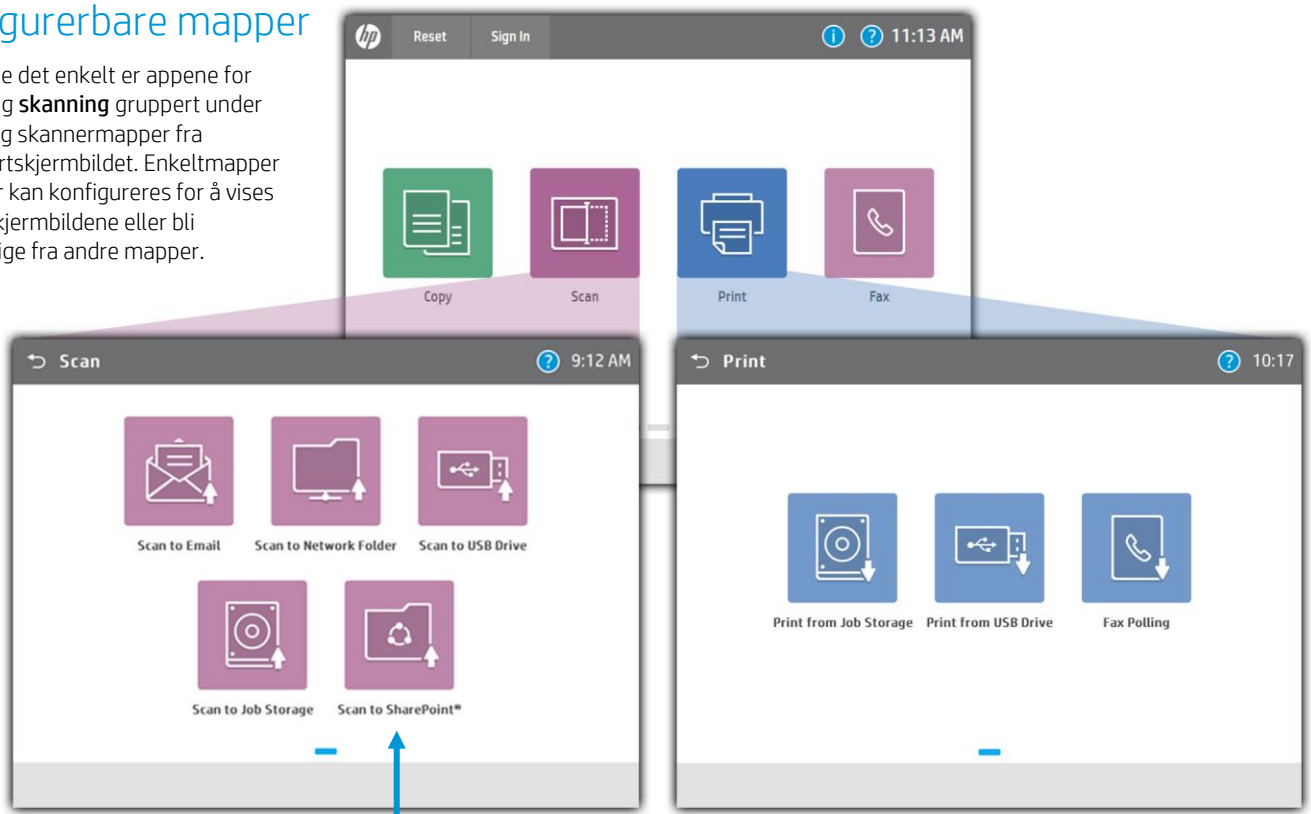
Bruk logoen og angi bakgrunnsbilde

Du spurte, vi lyttet! Nå kan du legge til bedriftens logo i brukergrensesnittet og endre bakgrunnsbildet.



Konfigurerbare mapper

For å gjøre det enkelt er appene for **utskrift** og **skanning** gruppert under skriver- og skannermapper fra hovedstartskjermbildet. Enkeltmapper og -apper kan konfigureres for å vises på startskjermbildene eller bli tilgjengelige fra andre mapper.

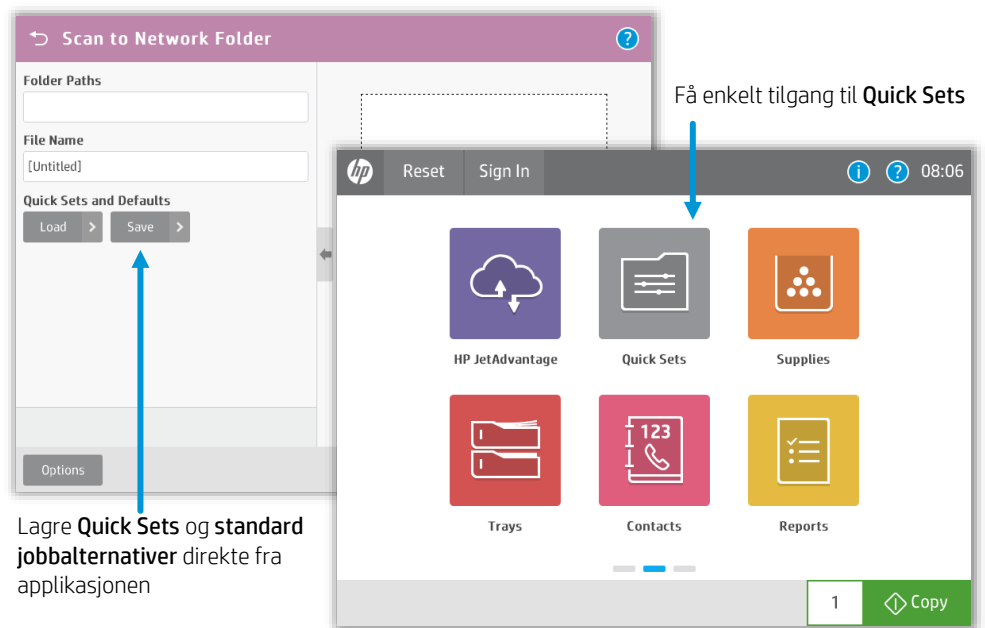


Nytt! Skann til SharePoint® og Microsoft Office 365 som standard på alle Enterprise-MFPer

D

Lag enkelt Quick Sets og jobbstandardforbedringer

Quick Sets gir enkel tilgang til konfigureringene du bruker mest, som sidestørrelse, oppløsning og filformat. Flytt individuelle Quick Sets til en hvilken som helst skjerm eller mappe ved å bruke funksjonen for tilpassing av startskjermbildet.

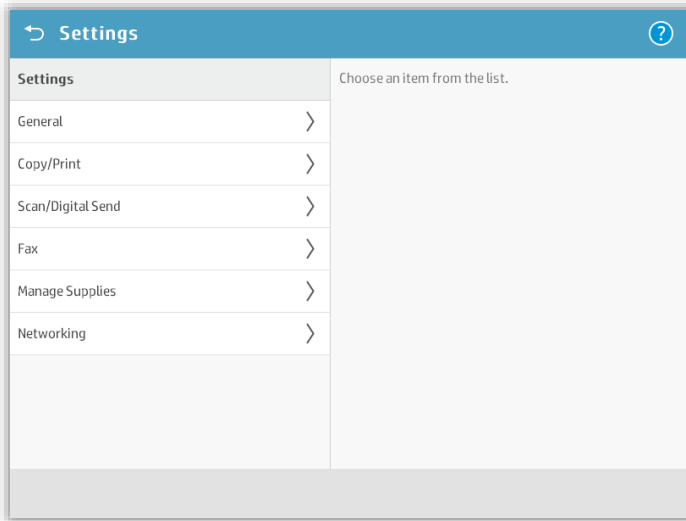


Lagre **Quick Sets** og **standard jobbalternativer** direkte fra applikasjonen



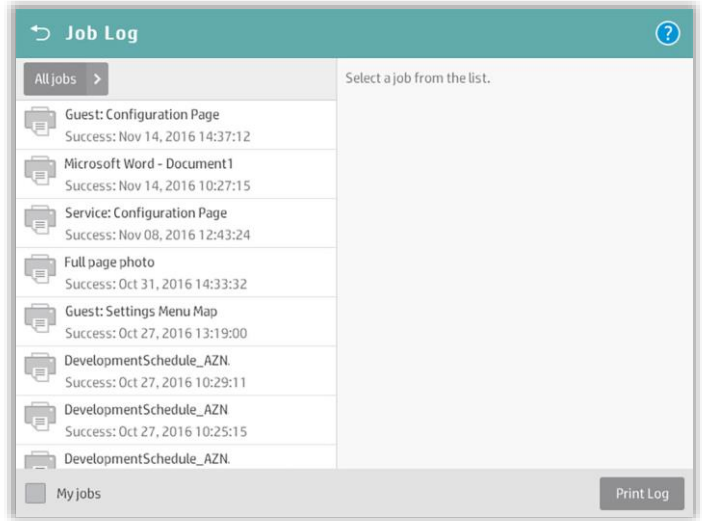
Nye Innstillinger

Det nye **Innstillinger**-programmet samler alle innstillinger på ett sted og har forenklede kontroller for enkel enhetsadministrasjon.



Strømlinjeformet Jobblogg

Jobblogg er nå sin egen mappe. Du kan filtrere etter jobbtype, og Mine jobber/Utskriftslogg er hele tiden tilgjengelig.



Sentraliserte kontakter

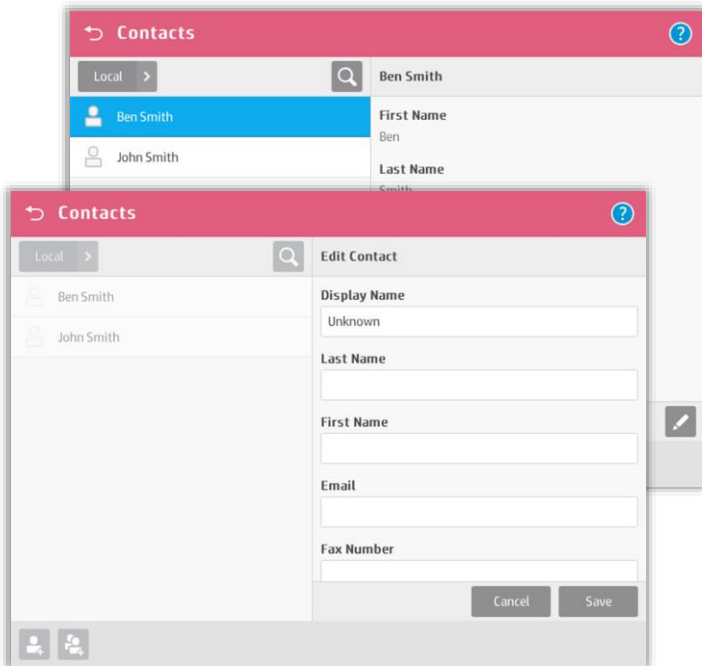
Kontakter-appen er nå en sentralisert adressebokapplikasjon som kan bidra til å forbedre arbeidsflyten.

Kontaktene er nå inndelt etter mottaker og om du sender til faks, e-post eller en mappe. Du kan legge inn kontaktinformasjon fra **Kontakter**-applikasjonen fra den innebygde web-serveren (EWS), eller fra HP Web Jetadmin (WJA). Tilgang til **Kontakter**-applikasjonen kan baseres på brukeridentitet som begrenses av administratoren. Importer og eksporter kontakter til bruk på andre HP-enheter.



Enkel tilgang til HP JetAdvantage

Rask tilgang til **HP JetAdvantage**-apper som hjelper deg å få enda mer ut av enheten. For å finne ut mer om HP JetAdvantage kan du gå til hp.com/go/jetadvantageondemand.



Beskyttelse av fremtidige investeringer

IT-forbedringer

Oppdatert innebygd web-server (EWS)

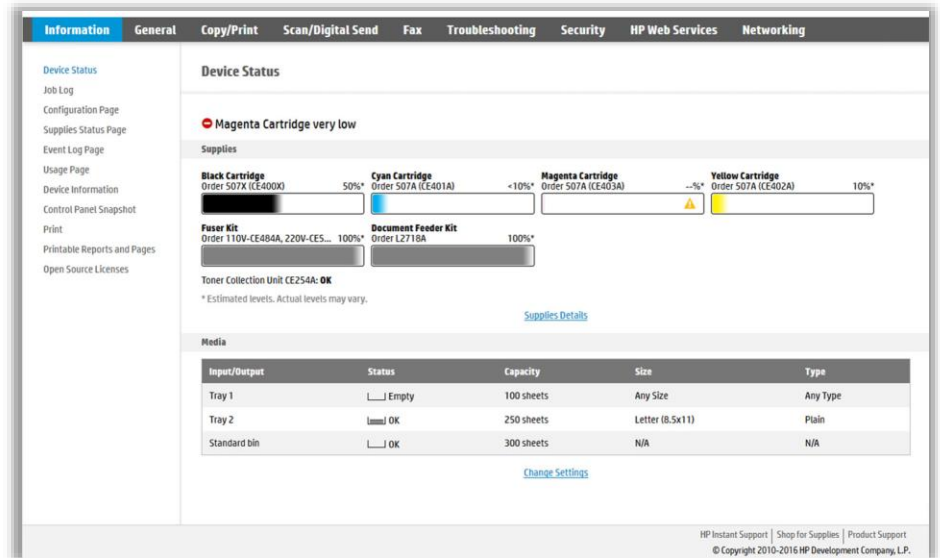
Utseendet til EWS er oppdatert, men de fleste innstillingene og fanene er de samme.

Brukergrensesnittet er nå skreddersydd etter smartenhetsskjermer, der navigeringsalternativene endres etter skjermstørrelsen. Nå kan du også søke i den mer omfattende hjelp-funksjonen.

Forbedrede sikkerhetskonfigurasjoner

Sikkerhetsforbedringene inkluderer nye passordsikkerhetsfunksjoner som kontospærre, passordkompleksitet og minimum passordlengde.

HP FutureSmart 4.0 har nye kontroller over individuell krypteringsstyrke for sikker kommunikasjon, såvel som nye, sikre FTP-alternativer for SSH-filoverføring over port 22, med alternativer som SFTP (SSH-filoverføringsprotokoll) og FTPS (FTP over SSL/TLS).



Oppgradering og utvidelse av hele maskinparken

HP FutureSmart-fastvaren er designet for å kunne oppgraderes, og hjelper deg å holde HP-skrivere, MFPer og nettverksskannere oppdatert. Få de nyeste sikkerhetsutvidelsene samt forbedringer av andre produktivitetsfunksjoner. Etter hvert som teknologien utvikler seg over tid, blir HP FutureSmart-enhetene klare til å ta i bruk nye funksjoner.¹

Enhetens fastvare har en betydelig innvirkning på bildebehandlings- og utskriftsmiljøet. I likhet med operativsystemet på en datamaskin, er det fastvaren som koordinerer maskinvarefunksjoner, kjører kontrollpanelet, avgjør hvilke funksjoner som er tilgjengelige under faksing, skanning eller sending av e-post og gir nettverkssikkerhet.

Med tradisjonell fastvare er oppgraderinger i hele maskinparken tungvint og tidkrevende. Som regel er det ingen støtte for de nye bilde- og utskriftsfunksjonene og -egenskapene som vanligvis utvikles kontinuerlig etter at en enhet er sluppet på markedet.

Med HP FutureSmart kan eksisterende HP-enheter utstyres med de samme funksjonene som neste generasjons enheter.¹ I stedet for å akselerere økningen av antall foreldede enheter med teknologiske endringer, bidrar HP FutureSmart til at de fortsatt kan være nyttige og produktive i årene som kommer.

Enkelt å distribuere tredjepartsløsninger

HP FutureSmart-enheter bruker HP Open Extensibility Platform (OXF). OXF skaper et felles miljø som gjør det enkelt for tredjepartsprodusenter av programvare å designe løsninger som integreres sømløst med aktiverte bilde- og utskriftsenheter.

Oppgrader på dine betingelser

Velg å oppgradere HP FutureSmart med enten liten servicepakkeoppdatering eller stor oppdatering med nye funksjoner. HP FutureSmart-oppgraderinger kan utføres på enheten ved bruk av den innebygde web-serveren, eller på hele maskinparken ved å bruke HP Web Jetadmin.²

Oppdateringer med servicepakker

Med disse vedlikeholdsoppgraderingene kan kundene opprettholde funksjonsstabiliteten i hele maskinparken. Servicepakkeoppdateringene påvirker ikke eksisterende enhetsfunksjoner, slik som utformingen av og valgmuligheter på kontrollpanelet. Men de gir viktige sikkerhets- og forskriftsoppdateringer eller driftsendringer. Nye servicepakkeoppdateringer er tilgjengelige flere ganger i løpet av året.

Store versjonsoppgraderinger

Med disse oppgraderingene kan kunder oppgradere sine kompatible HP FutureSmart-enheter med de siste funksjonene og endringer i enhetsfunksjonaliteten.¹ En ny stor programoppgradering er lett å identifisere med versjonsnummeret som kommer rett etter HP FutureSmart-navnet (for eksempel **HP FutureSmart 4.0**).

Store programoppgraderinger blir tilgjengelige på nåværende HP-enheter når neste generasjon HP FutureSmart-funksjoner blir introdusert.¹

Finn ut mer

hp.com/go/futuresmart

¹ Over tid vil enkelte funksjoner som er aktualisert av nye og større FutureSmart-oppgraderinger, ikke være tilgjengelige på eldre enheter, for eksempel fordi maskinvareegenskapene begrenser bruken av nye funksjoner. HP FutureSmart 4 støtter ikke 4-linjers skjermer eller førstegenerasjons FutureSmart-produkter, inkludert M712, M750, M601/M602/M603, M551, M506 modeller med 4-linjers skjerm, CM4540 MFP, CP5525, M4555 MFP, Scanjet 8500, Scanjet 7000n.

² HP Web Jetadmin er tilgjengelig for nedlasting gratis på hp.com/go/webjetadmin.

Registrer deg for oppdateringer

hp.com/go/getupdated

