

Broschyr

Enkel, s sofistikerad produktivitet



HP FutureSmart 4.0

Gör era företagsenheter enkla att använda och ännu mer produktiva – idag och långt in i framtiden.

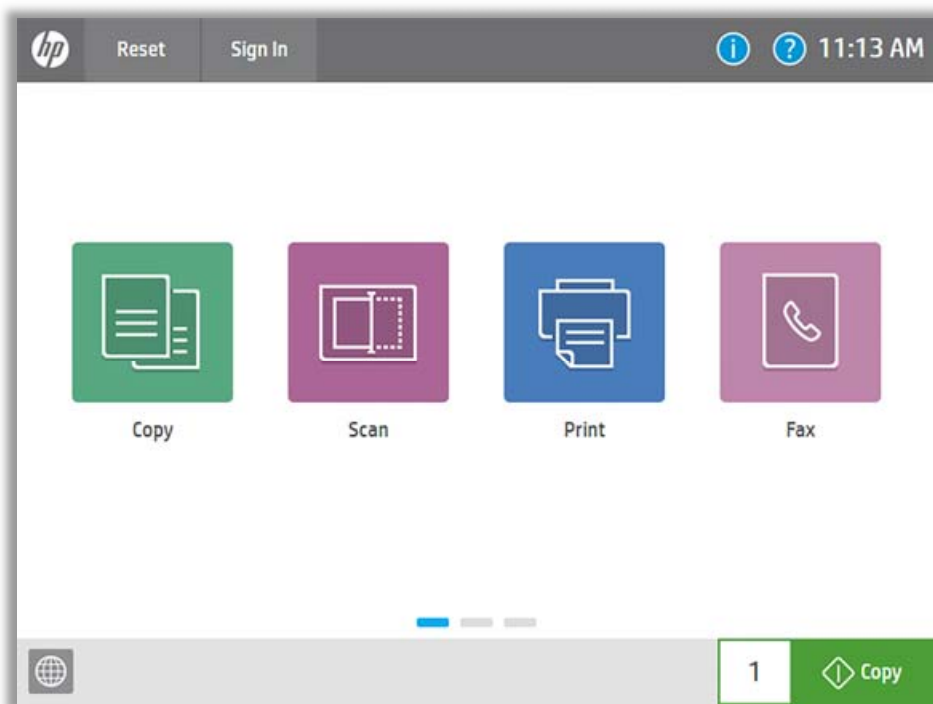


Rent och enkelt

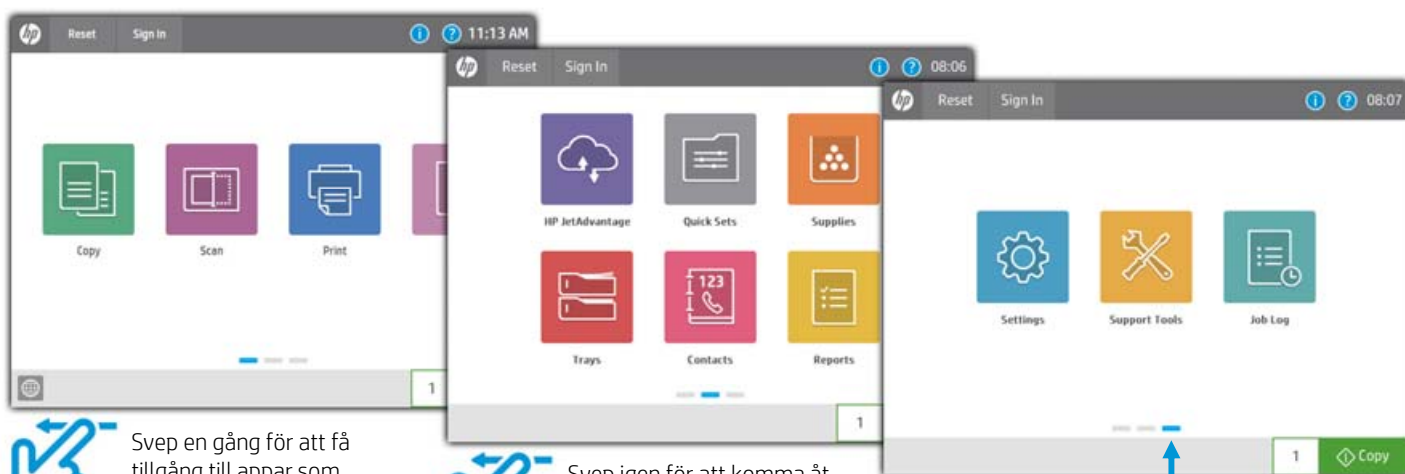
Den inbyggda programvaran HP FutureSmart 4.0 gör det enkelt för kontorsanvändare att vara mer produktiva. Ett modernt, plattliknande gränssnitt gör saker enkla och intuitiva i hela er park med Enterprise-enheter. Förbättrad förhandsvisning av bilder gör att ni slipper gissa innan ni skannar eller kopierar. Ett skalbart gränssnitt för kontrollpanelen förbättrar möjligheter till utbyggnad och specialanpassning, tillsammans med en stabil uppsättning av nya appar och användarfunktioner. Ett nytt meddelandecenter med mer detaljerad information och användbara symboler gör det enklare att ta hand om händelser i enheten. Och bäst av allt – HP FutureSmart fungerar med både nya och befintliga HP Enterprise-enheter vilket gör att ni kan förbereda er för framtiden och samtidigt dra nytta av det bästa HP kan erbjuda idag.¹

Uppgradera till ett modernt gränssnitt

De förenklade startskärmarna i modern design har bara fyra huvudappar som standard. Ytterligare program når man enkelt genom att svepa från höger till vänster, som på en smarttelefon eller platta.



Navigera enkelt genom en stabil uppsättning appar direkt ur förpackningen



Svep en gång för att få tillgång till appar som **HP JetAdvantage**, **Quick Sets (Snabbinställningar)** och **Contacts (Kontakter)**

Svep igen för att komma åt apparna **Settings (Inställningar)**, **Support Tools (Supportverktyg)** och **Job Log (Jobblogg)**

Blå och grå indikeringar hjälper dig navigera på skärmen

Konsekvent gränssnitt i hela parken

Inkonsekvens i parken kan leda till högre IT-kostnader. Med HP FutureSmart kan ni bibehålla en pålitlig funktionsuppsättning och användarupplevelse i hela parken med aktiverade MFP:er, skrivare och nätverksskannrar. Genom att tillhandahålla konsekventa kontrollpaneler, menyer, meddelanden och funktioner gör HP FutureSmart det enkelt och intuitivt att arbeta på olika enheter.

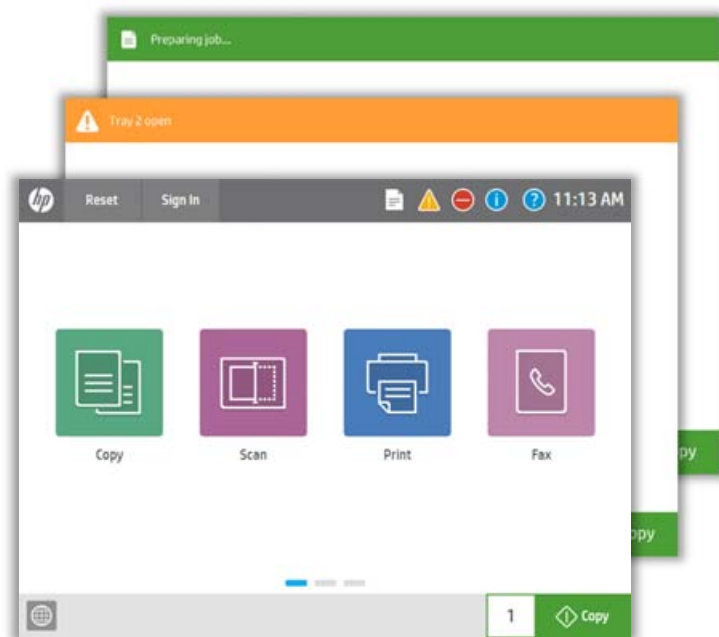
HP FutureSmart gör det också enklare att hantera skrivare- och bildhanteringsmiljön. IT kan använda HP Web Jetadmin för att centralt hantera gränssnitt och konfigurera eller uppdatera HP FutureSmart-funktionsinställningar på alla enheter i parken.²



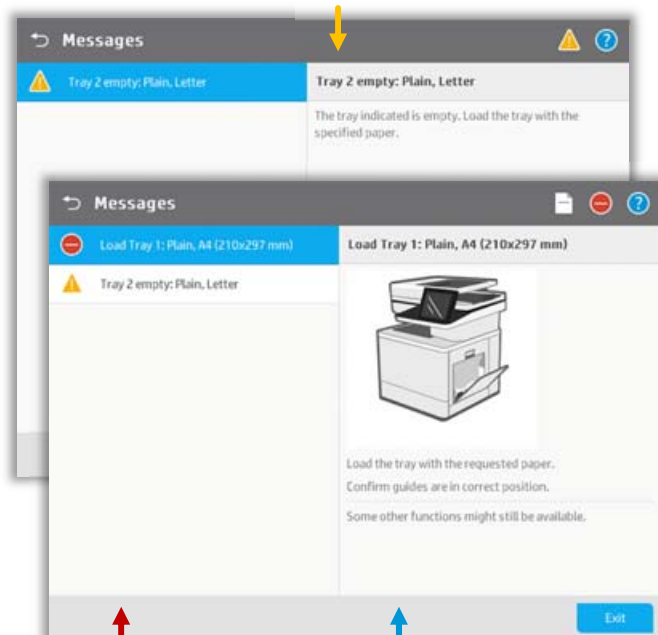
Lättanvänt, nytt meddelandecenter

Det nya meddelandecentret är nu enklare än någonsin tidigare. Precis som på en smarttelefon eller platta visas ikoner och tillfälliga notiser högst upp på skärmen. Tryck på meddelandetexten eller ikonen för att läsa meddelandet.

Ikoner och notiser är färgkodade för att hjälpa användarna att enkelt förstå vad meddelandet handlar om. Allmänna meddelanden är blå, **jobbstatus** är grön och **varningar** är orange.



⚠ Varning: enhetsproblem som inte påverkar programfunktioner, som till exempel pappersfack eller för lite toner



⊘ Stopp/Kontrollera: enheten måste kontrolleras – en händelse som hindrar att jobbet slutförs

Symboler visar hur du löser problemet

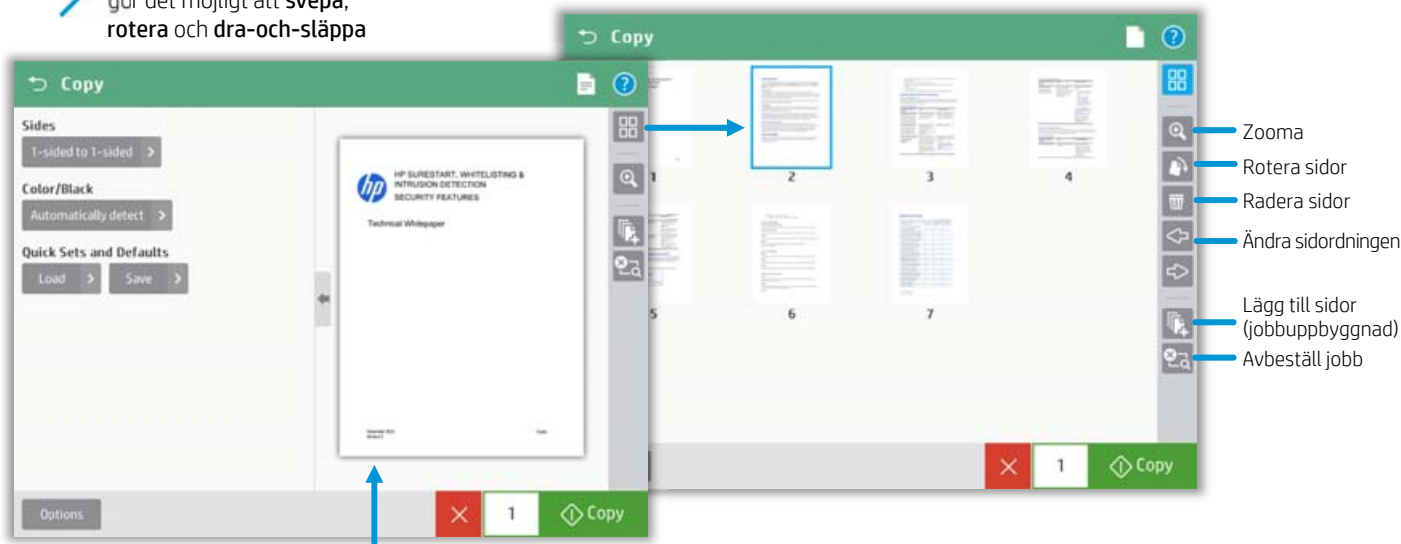
Förbättrad produktivitet

Förhandsvisa och redigera dokument direkt på kontrollpanelen – för både kopior och skanningar

Nu kan du använda den förbättrade bildvisningen för att minimera antalet steg och minska felen i både kopior och inskanningen. På enhetens kontrollpanel med pekskärm kan du se och redigera den skannade bilden innan du skickar den till nätverksmapp, fax, e-post eller USB-enhet. Du kan enkelt redigera skanningar och få dem att se ut precis som du vill ha dem, genom att omedelbart förhandsgranska och ändra innan du skickar dem till sin destination.



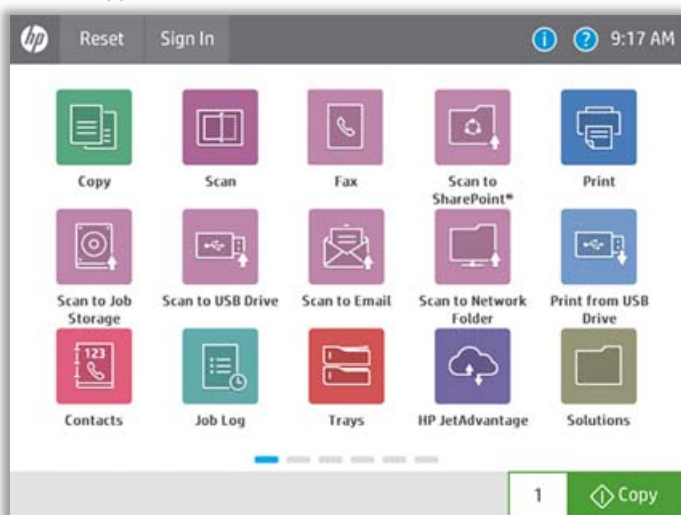
Det nya användargränssnittet gör det möjligt att svepa, rotera och dra-och-släppa



Du kan starta en förhandsvisning innan du ägnar dig åt kopieringsjobbet

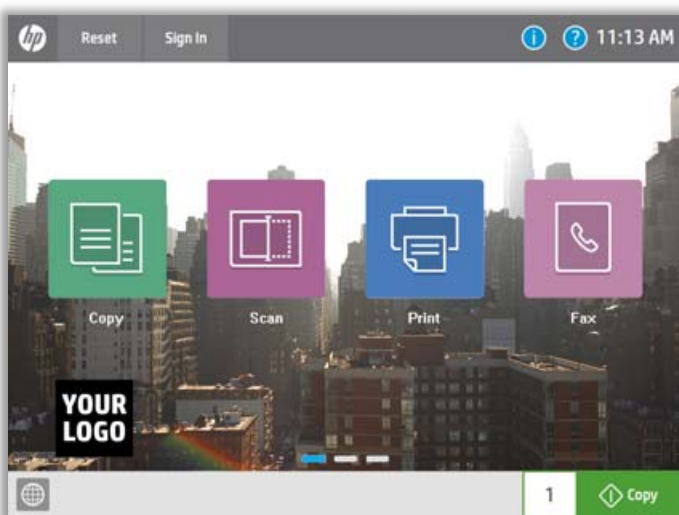
Fler Anpassningsval för kontrollpanelen

Tillgodose behoven hos användarna genom att anpassa vad de använder mest. Du kan lägga till skärmar för upp till 15 ikoner per sida och upp till 10 sidor.



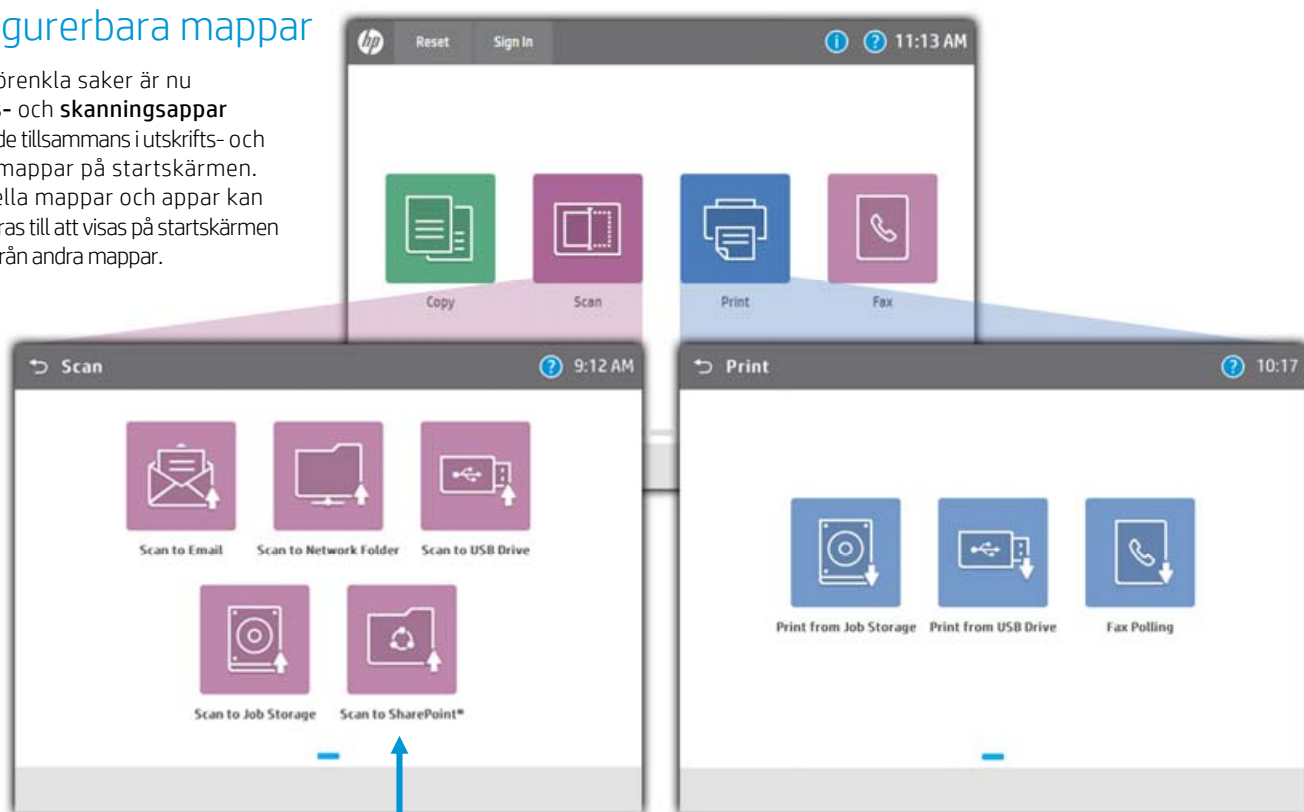
Använd logotypen och ställ in skrivbordsbakgrunden

Du frågade och vi lyssnade! Nu kan du lägga till er företagslogo på användargränssnittet och byta skrivbordsbakgrunden.



Konfigurerbara mappar

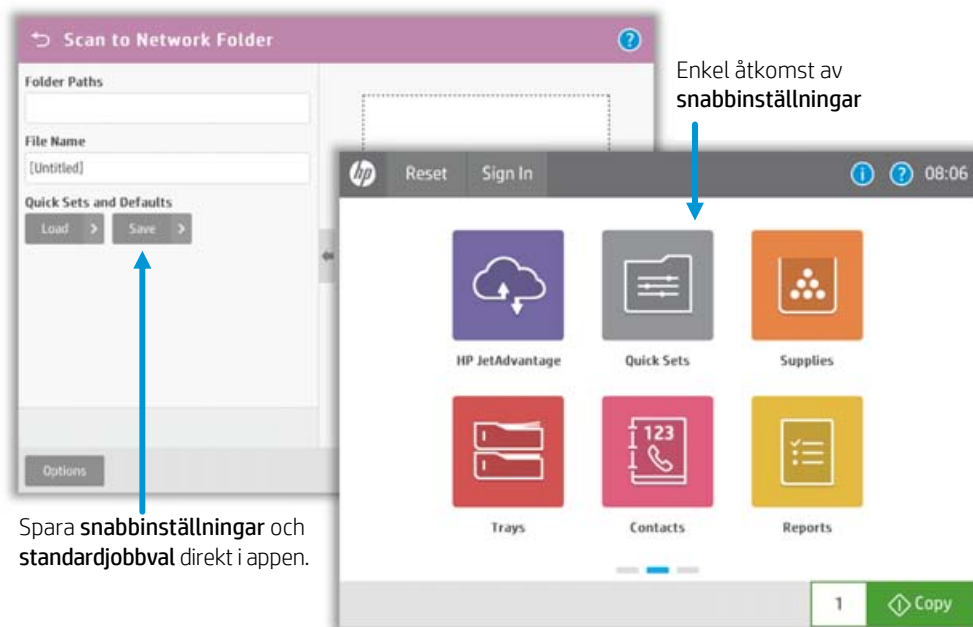
För att förenkla saker är nu **utskrifts-** och **skanningsappar** grupperade tillsammans i utskrifts- och skannermapper på startskärmen. Individuella mappar och appar kan konfigureras till att visas på startskärmen eller nås från andra mappar.



Nyhet! Scan to SharePoint® (Skanna till SharePoint®) och Microsoft Office 365 är nu standard på alla Enterprise-MFP:er

Skapa enkelt snabbinställningar och standardförbättringar av jobb

Snabbinställningar ger enkel tillgång till de konfigurationer du använder mest, som pappersstorlek, upplösning och filformat. Flytta individuella snabbinställningar till valfri skärm eller mapp med startskärmens anpassningsfunktion.



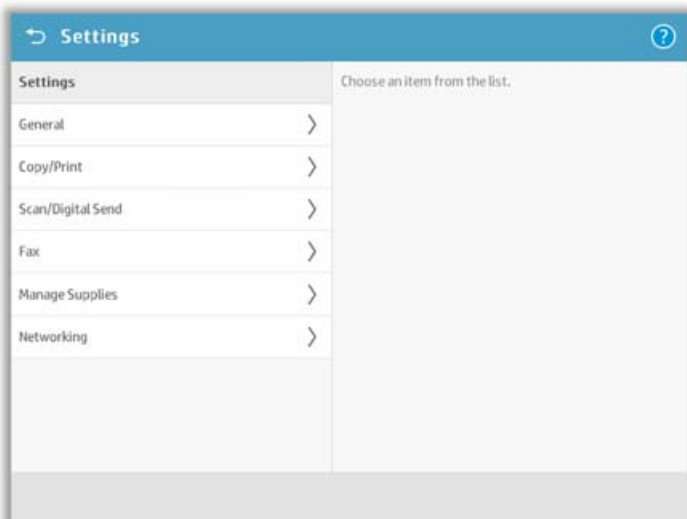
Spara **snabbinställningar** och **standardjobbval** direkt i appen.

Enkel åtkomst av **snabbinställningar**



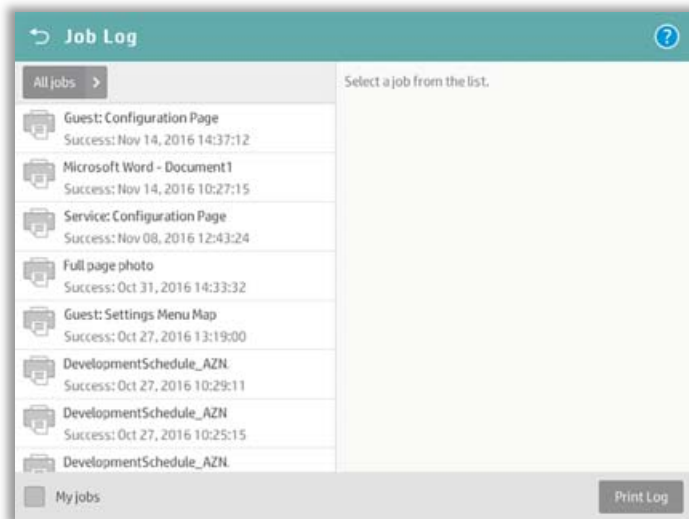
Nya inställningar

Den nya appen **Settings (Inställningar)** samlar alla inställningar på ett ställe och har förenklade kontroller för enkel enhetshantering.



Strömlinjeformad jobblogg

Job Log (Joblogg) är nu en egen mapp. Du kan filtrera på jobbtyp och My jobs/Print Log (Mina jobb/utskriftslogg) finns redan.



Centraliserade kontakter

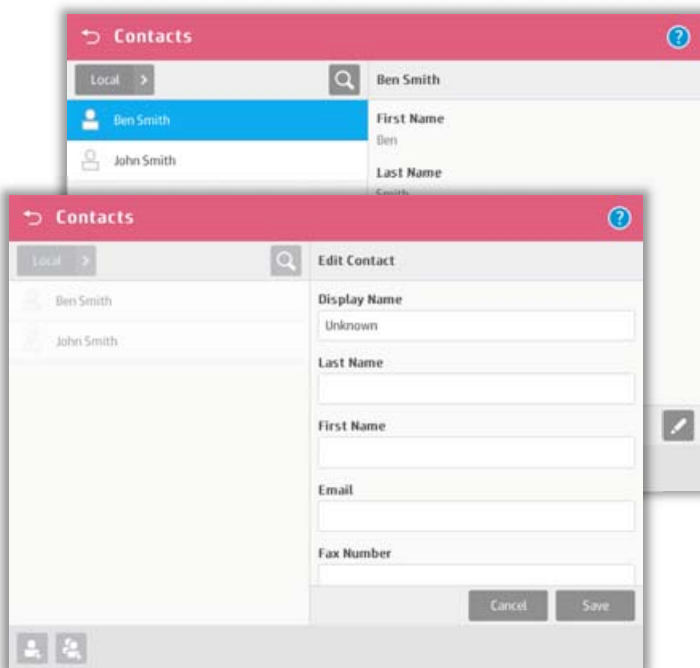
Appen **Contacts (Kontakter)** är nu en centraliserad adressboksapplikation som kan hjälpa till att förbättra arbetsflödet.

Kontakter grupperas nu av mottagaren, oavsett om du skickar till en fax, via e-post eller till en mapp. Du kan ange kontaktinformationen från **kontaktappen** från den inbyggda webbservern (EWS) eller från HP Web Jetadmin (WJA). Åtkomst till **kontaktappen** kan baseras på användarinformation som begränsas av administratören. Importera och exportera kontakter för användning på andra HP-enheter.



Enkel åtkomst av HP JetAdvantage

Snabb åtkomst av **HP JetAdvantage**-appar för att hjälpa dig få ut ännu mer av din enhet. Mer information om HP JetAdvantage hittar du på hp.com/go/jetadvantageondemand.



Skydda framtida investeringar

IT-förbättringar

Uppdaterad inbyggd webbserver

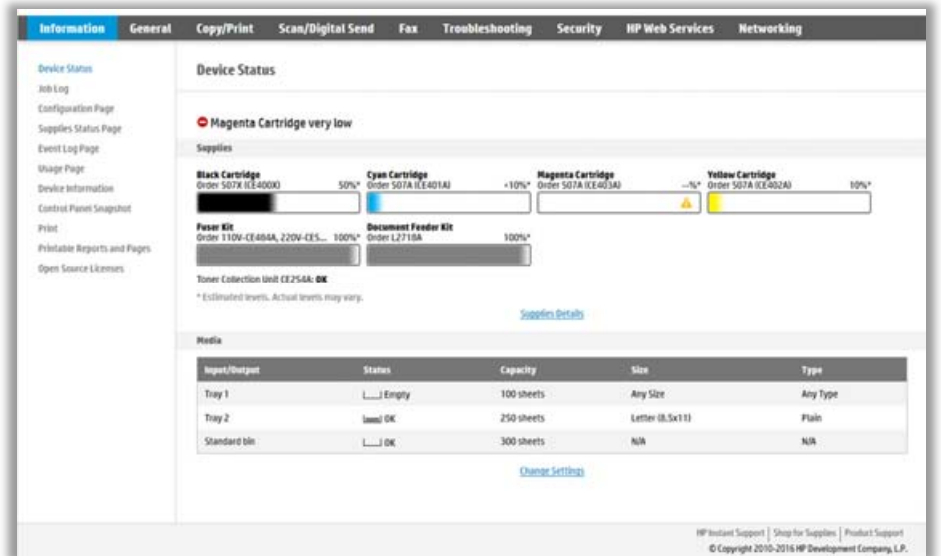
Utseende på och upplevelse av EWS har uppdaterats men de flesta inställningarna och flikarna är kvar.

Gränssnittet är nu skräddarsytt för att passa skärmar på smarta enheter och förändrar navigationsvalen baserat på skärmstorlek. Du kan nu även söka i den stabila hjälpfunktionen.

Förbättrade säkerhetskonfigurationer

Bland säkerhetsförbättringarna finns bland annat en ny säkerhetsfunktion med lösenord, som uteläsning från konto, lösenordskomplexitet och minilängd för lösenord.

HP FutureSmart 4.0 ger ny kontroll över individuella krypteringsmöjligheter för säker kommunikation samt nya säkra FTP-alternativ för SSH-filöverföring över port 22, med val som SFTP (SSH File Transfer Protocol) och FTPS (FTP över SSL/TLS).



Uppgradering och utbyggnad av parken

Den inbyggda programvaran HP FutureSmart är byggd för att vara uppgraderingsbar och hjälper er hålla HP-skrivare, MFP:er och nätverksskannrar uppdaterade. Få de senaste säkerhetsförbättringarna liksom förbättringar av andra produktivitetsfunktioner. Eftersom tekniken ständigt utvecklas, kommer era HP FutureSmart-enheter att vara redo för nya funktioner.¹

Precis som hos en dators operativsystem, koordinerar den inbyggda programvaran hårdvarufunktioner, driver kontrollpanelen, avgör vilka funktioner som är tillgängliga vid utskrift, skanning eller vid e-post och ger nätverkssäkerhet.

Med traditionell inbyggd programvara blir omfattande uppgraderingar av hela skrivarparken besvärliga och tidskrävande. Det finns vanligtvis inget stöd för nya bild- och utskriftsfunktioner eller möjligheter som ständigt utvecklas, efter att en enhet har lanserats.

HP FutureSmart gör att era befintliga HP-enheter utrustas med samma funktioner som enheter i nästa generation.¹ Istället för att utrangera enheter allteftersom tekniken utvecklas hjälper HP FutureSmart dem att fortsätta vara användbara och produktiva i många år.

Installera enkelt tredjepartslösningar

HP FutureSmart-enheter använder HP Open Extensibility Platform (OXP). OXP skapar en enhetlig miljö som gör det enkelt för externa programvaruföretag att utforma lösningar som sömlöst integreras med aktiverade bild- och utskriftsenheter.

Uppgradera på era villkor

Välj att uppgradera HP FutureSmart med antingen mindre Service Pack-uppdateringar eller en stor ny funktionsuppgradering. HP FutureSmart-uppgraderingar kan genomföras på enheten, med hjälp av den inbyggda webbservern eller i hela skrivarparken med hjälp av HP Web Jetadmin.²

Service Pack-uppdateringar

Dessa underhållsuppgraderingar ger kunderna möjlighet att upprätthålla stabila funktioner i sin skrivarpark. Service Pack-uppdateringar påverkar inte befintliga funktioner i enheten, som kontrollpanelens layout eller valmöjligheter. Men de ger viktiga säkerhets- och regelmässiga uppdateringar eller driftskorrigeringar. Nya uppdateringar av Service Pack blir tillgängliga flera gånger under året.

Lansering av större uppgraderingar

Dessa uppgraderingar gör det möjligt för kunder att uppgradera sina kompatibla HP FutureSmart-enheter med de senaste funktionerna och ändringarna av enhetens funktionalitet.¹ En ny stor lansering identifieras enkelt med lanseringsnumret direkt följt av "HP FutureSmart"-namnet (till exempel **HP FutureSmart 4.0**).

Lansering av större uppgraderingar görs tillgängliga för befintliga HP-enheter när nästa generations HP FutureSmart-funktioner lanseras.¹

Läs mer

hp.com/go/futuresmart

¹ Med tiden kan vissa funktioner som möjliggörs av nya FutureSmart-uppgraderingar komma att tas bort på äldre enheter om exempelvis fysisk hårdvarukapacitet begränsar användning av den nya funktionen. HP FutureSmart 4 stöder inte 4-radsskärmar eller första generationens FutureSmart-produkter, inklusive modellerna M712, M750, M601/M602/M603, M551 och M506 med 4-radsskärm, M552/M553-modeller med 4-radsskärm, M604/M605/M606-modeller med 4-radsskärm, CM4540 MFP, CP5525, M4555 MFP, ScanJet 8500, ScanJet 7000n.

² HP Web Jetadmin kan laddas ner kostnadsfritt från hp.com/go/webjetadmin.

Anmäl dig för uppdateringar

hp.com/go/getupdated

