

Broşür

# Basit, geliştirilmiş üretkenlik



Broşür | HP FutureSmart 4.0

Enterprise sınıfı aygıtlarınızı kullanımı kolay ve daha da üretken hale getirin. Hem bugün hem de gelecekte.

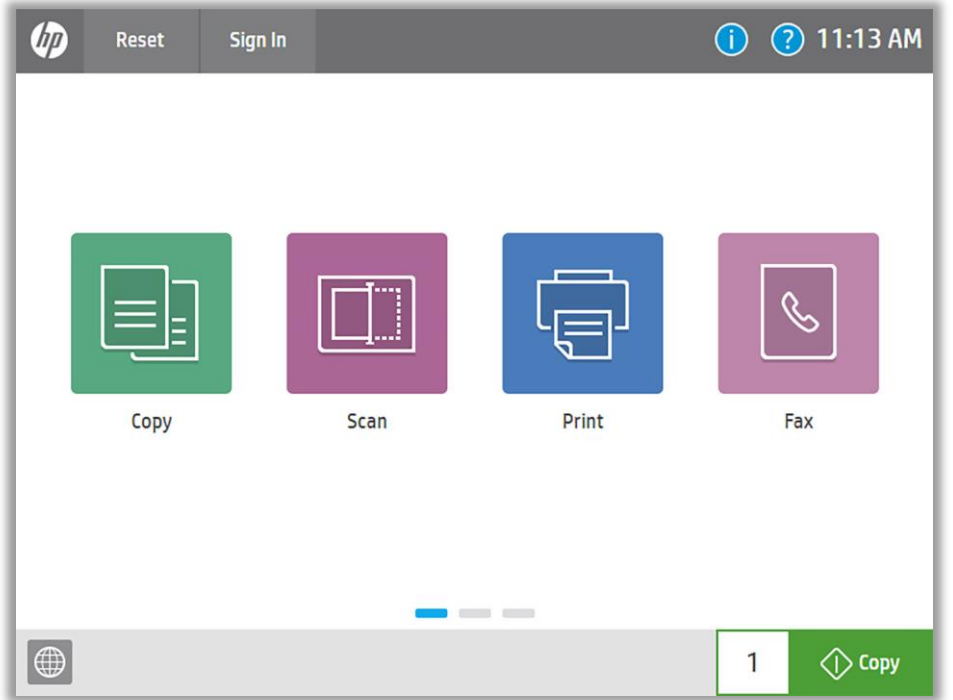


# Sade ve basit

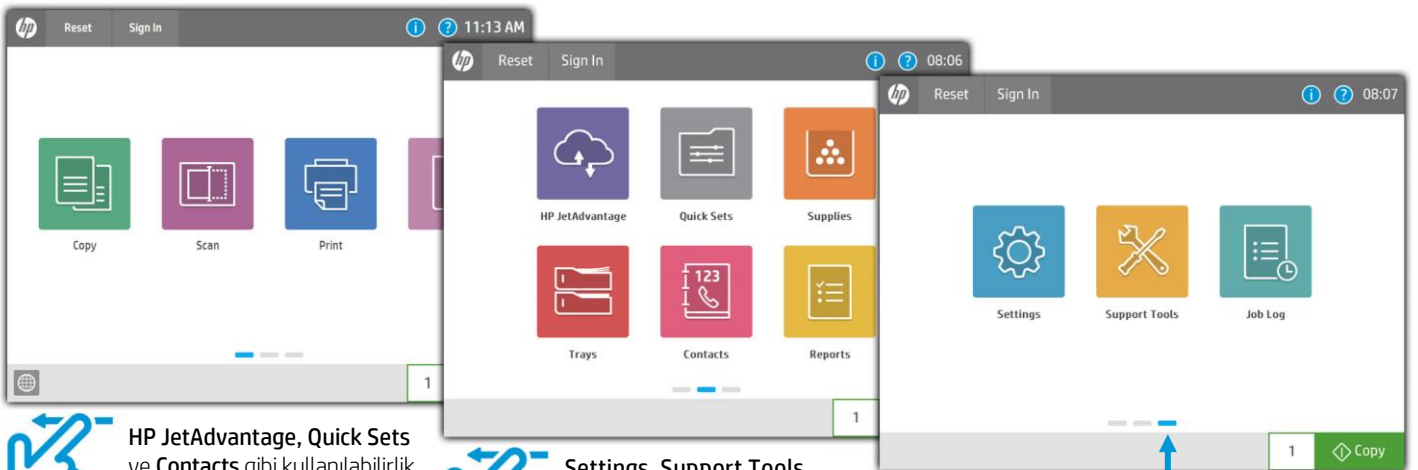
HP FutureSmart 4.0 ürün yazılımı ofis kullanıcılarınızın daha üretken olmalarına yardımcı olur. Modern, tablet görünümlü arayüz, Enterprise sınıfı aygıtlarınızdan oluşan filonuz genelindeki tüm işlemleri basit ve kullanıcı dostu hale getirir. Geliştirilmiş görüntü özizlemesi, tarama ve kopyalama işlemlerinde yanılma payını ortadan kaldırır. Denetim paneli için ölçeklendirilebilir arayüz, genişletme olanaklarını artırır, özelleştirme seçeneklerinden, yeni uygulamalardan ve kullanılabilirlik özelliklerinden yararlanmanızı sağlar. Daha ayrıntılı bilgiler ve yararlı animasyonlar sunan yeni Message Center, aygıtlarınızla ilgili olayları belirlemenizi kolaylaştırır. En önemlisi, HP FutureSmart yeni ve var olan HP Enterprise sınıfı aygıtlarla çalışabildiğinden, bir yandan geleceğe hazırlanırken diğer yandan da HP'nin size bugün sunduklarından en iyi şekilde yararlanmanızı sağlar<sup>1</sup>.

## Modern bir arayüze geçiş yapın

Basitleştirilmiş, modern görünümlü ana ekranda varsayılan olarak yalnızca dört ana uygulama gösterilir. Ek uygulamalara ise, tıpkı bir akıllı telefon veya tablette olduğu gibi sağdan sola kaydırma hareketiyle kolayca erişilebilir.



## Ürününüzü kutusundan çıkarır çıkarmaz güçlü uygulamalar arasında kolayca gezinmeye başlayın



**HP JetAdvantage, Quick Sets ve Contacts** gibi kullanılabilirlik uygulamalarına erişmek için bir kez kaydırın

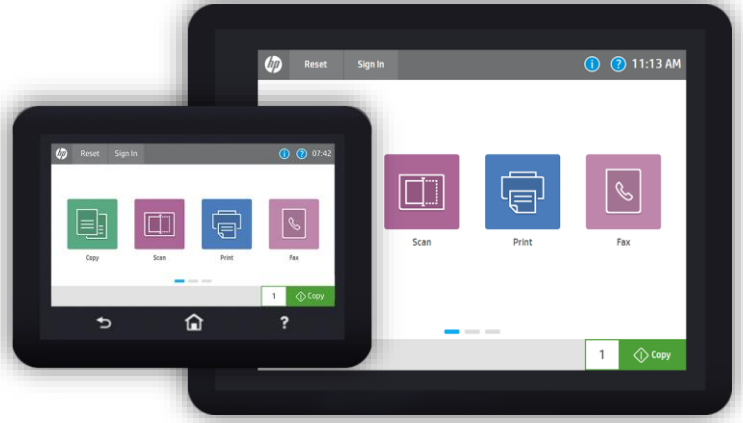
**Settings, Support Tools ve Job Log** uygulamalarına erişmek için bir kez daha kaydırın

Mavi ve gri göstergeler ekranlar arasında gezinmenizi kolaylaştırır

## Filo genelinde tutarlılıktan yararlanın

Filo çapında tutarsızlıklar daha yüksek BT maliyetleriyle karşılaşmanıza neden olabilir. HP FutureSmart sayesinde, bu yazılımın etkinleştirildiği MFP'lerden, yazıcılardan ve ağ tarayıcılarından oluşan filonuz genelinde ihtiyaç duyduğunuz özelliklerin ve kullanıcı deneyiminin tutarlı ve güvenilir olmasını sağlayabilirsiniz. HP FutureSmart tutarlı denetim panelleri, menüler, mesajlar ve özellikler sayesinde farklı aygıtlarla çalışmayı kolay ve kullanıcı dostu hale getirir.

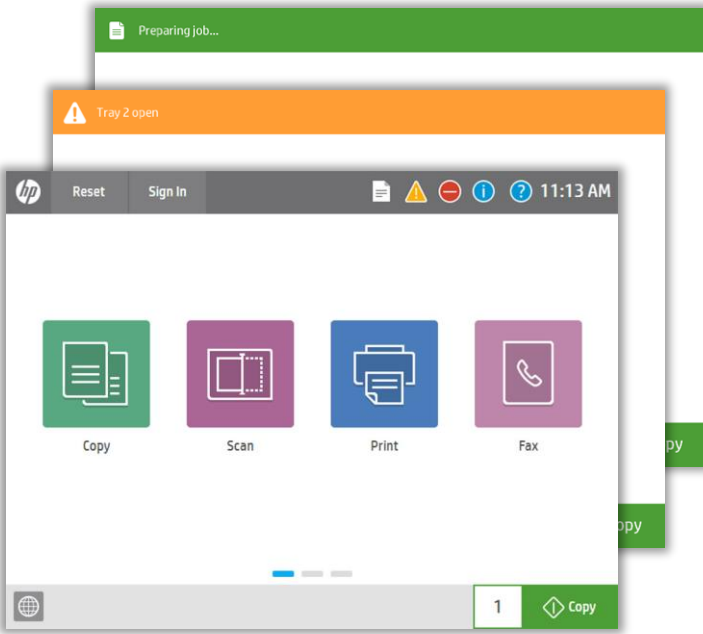
HP FutureSmart, baskı ve görüntü ortamınızı yönetmeyi de kolaylaştırır. BT departmanı, filodaki tüm aygıtlarda kullanıcı arayüzlerini merkezi olarak yönetmek ve HP FutureSmart özellik ayarlarını yapılandırmak veya güncelleştirmek için HP Web Jetadmin'i kullanabilir.



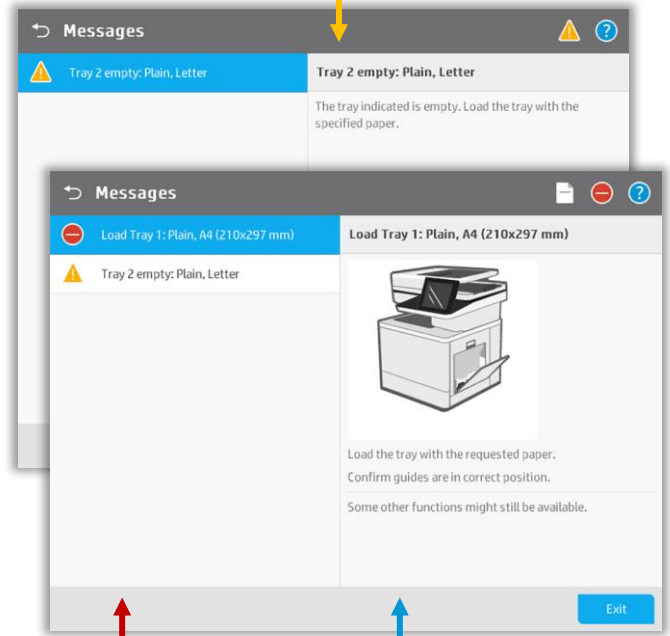
## Kullanımı kolay yeni Message Center

Yeni Message Center'ı kullanmak şimdi hiç olmadığı kadar kolay. Tıpkı bir akıllı telefon veya tablette olduğu gibi, ekranın üst kısmındaki çubukta simgeler ve geçici açılır bildirimler gösterilir. Mesajı görmek için bildirim metnine veya simgesine dokununuz.

Kullanıcıların mesajın içeriğini kolayca tahmin edebilmeleri için simgeler ve bildirimler renklerle kodlanmıştır: Genel mesajlar mavi, **İş durumu** yeşil ve **Uyarılar** turuncu renktedir.



**⚠ Uyarı:** Boş tepsi veya düşük toner miktarı gibi, uygulama işlevlerini etkilemeyen aygıt sorunları



**⊘ Dur/Dikkat:** Aygıt, müdahalenizi gerektiriyor - işin tamamlanmasını engelleyen bir olay

Animasyonlar, müdahalenizi gerektiren olayları nasıl çözeceğinizi gösterir

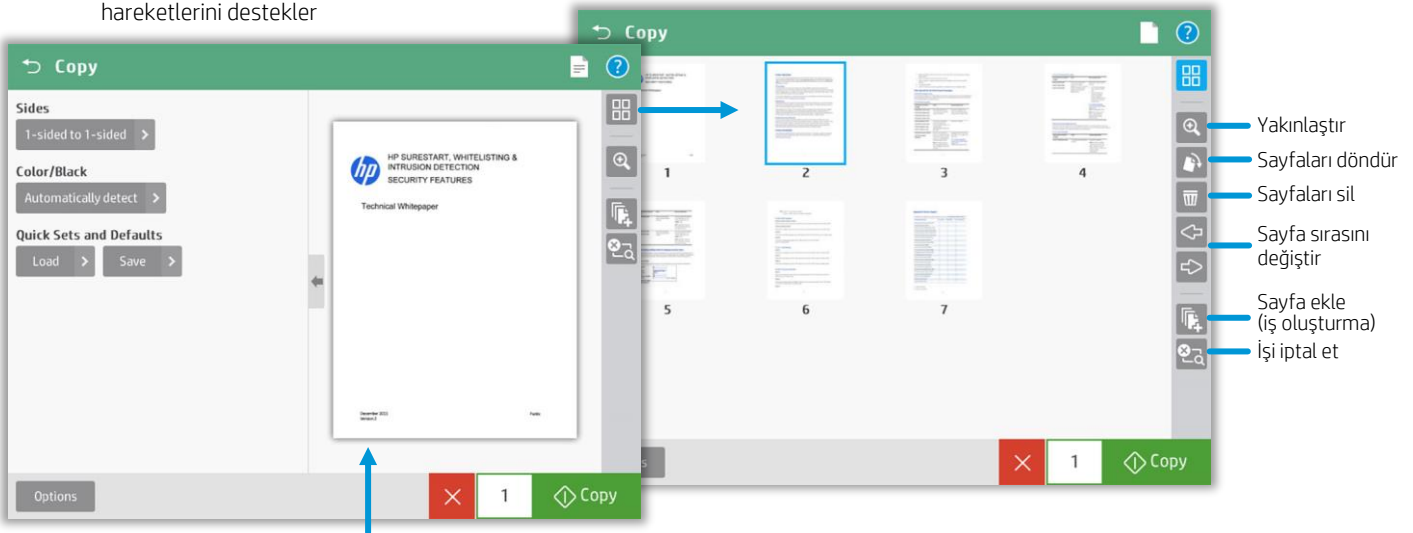
# Üretkenliği artırın

Hem **kopyalama** hem de **tarama** işlerinde belgelerin önizlemesini doğrudan denetim panelinde görün ve onları düzenleyin



Yeni kullanıcı arayüzü, **kaydırma, döndürme** ve **sürükleyip bırakma** hareketlerini destekler

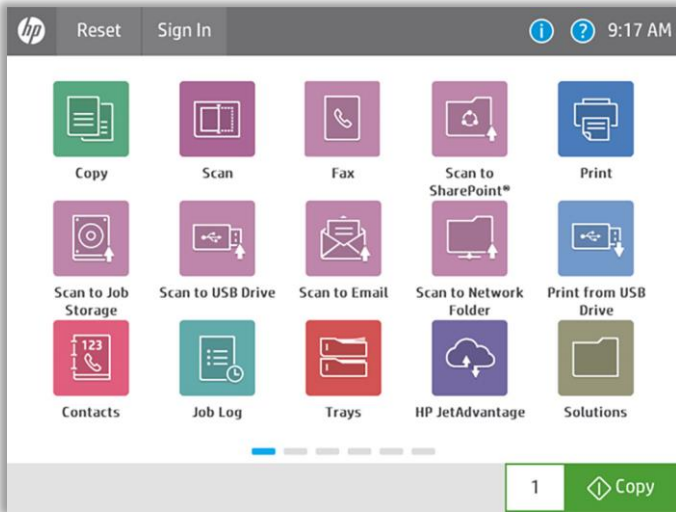
Şimdi hem kopyalama hem de tarama işlerinde işlem adımlarının sayısını en aza indirmek ve hataları azaltmak için geliştirilmiş görüntü önizleme özelliğini kullanabilirsiniz. Tarama belgelerinizi bir ağ klasörüne, faks alıcısına, e-posta alıcısına veya USB aygıtına göndermeden önce aygıtın dokunmatik ekranlı denetim panelinde görün ve düzenleyin. Tarama işlerinizi göndermeden önce anında görüntüyle değiştirerek tam istediğiniz gibi görünmeleri için kolayca düzenleyebilirsiniz.



Kopyalama işlerini gerçekleştirmeden önce bir **önizleme** başlatabilirsiniz

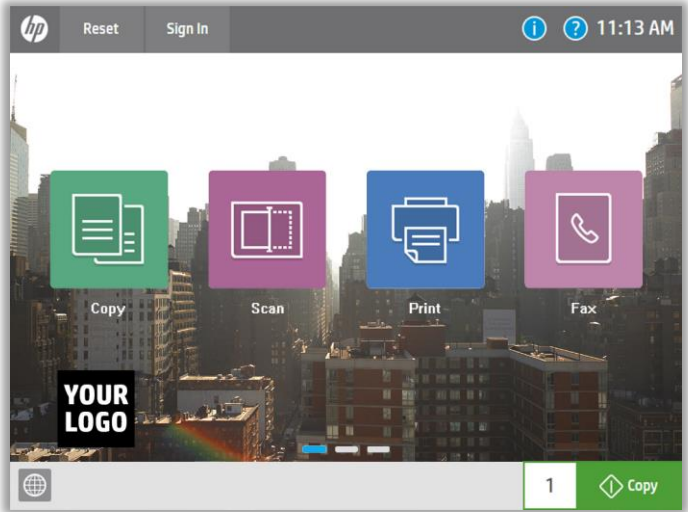
## Denetim panelinde daha fazla özelleştirme seçeneği

Kullanıcılarınızın en çok kullandıkları özelliklere erişmelerini kolaylaştırın. Her sayfada 15 adede kadar simge yer alacak şekilde, 10 adede kadar sayfa içeren ekranlar oluşturabilirsiniz.



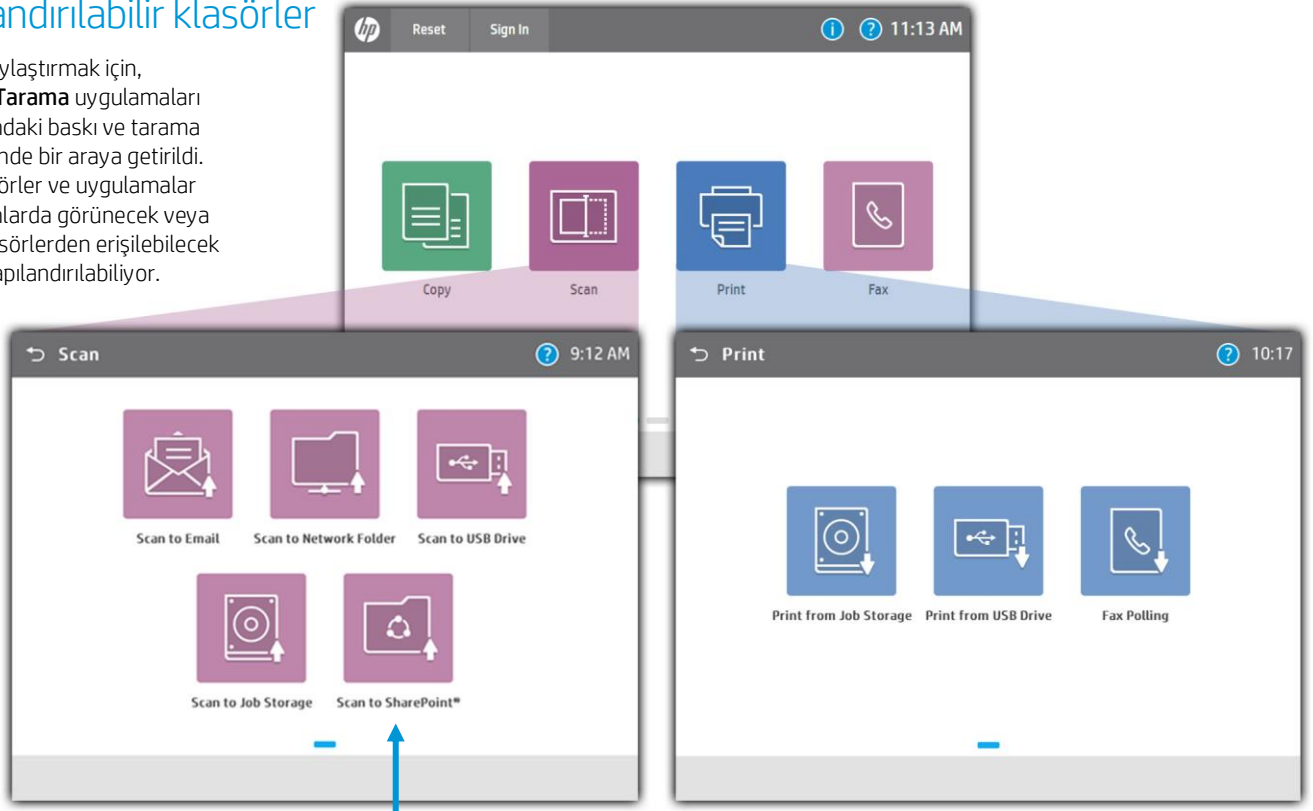
## Logonuzu kullanın ve duvar kağıdını ayarlayın

Siz istediniz, biz yaptık! Artık kullanıcı arayüzüne şirket logonuzu ekleyebilir ve duvar kağıdını değiştirebilirsiniz.



## Yapılandırılabilir klasörler

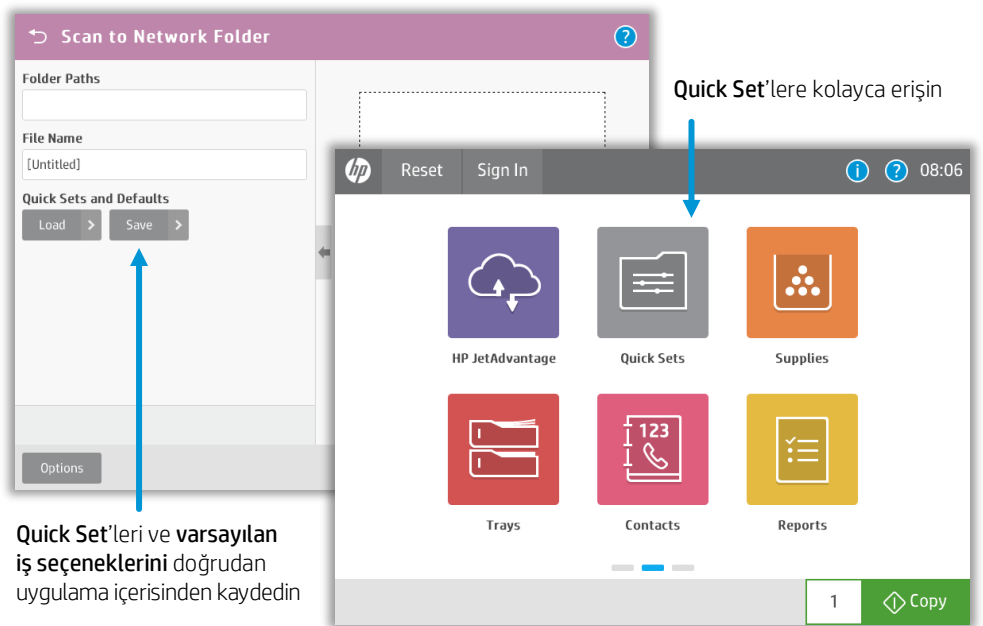
İşleri kolaylaştırmak için, **Baskı** ve **Tarama** uygulamaları ana ekrandaki baskı ve tarama klasörlerinde bir araya getirildi. Tekil klasörler ve uygulamalar ana ekranlarda görünecek veya başka klasörlerden erişilebilecek şekilde yapılandırılabilir.



**Yeni!** Scan to SharePoint® ve Microsoft Office 365, tüm Enterprise sınıfı MFP'lerde artık standart

## Kolayca Quick Set'ler ve işe özgü iyileştirmeler oluşturun

Quick Set, sayfa boyutu, çözünürlük ve dosya biçimi gibi en sık kullandığınız yapılandırmalara kolayca erişme olanağı sunar. Ana ekran özelleştirme seçeneğini kullanarak tekil Quick Set'leri istediğiniz ekrana veya klasöre taşıyın.



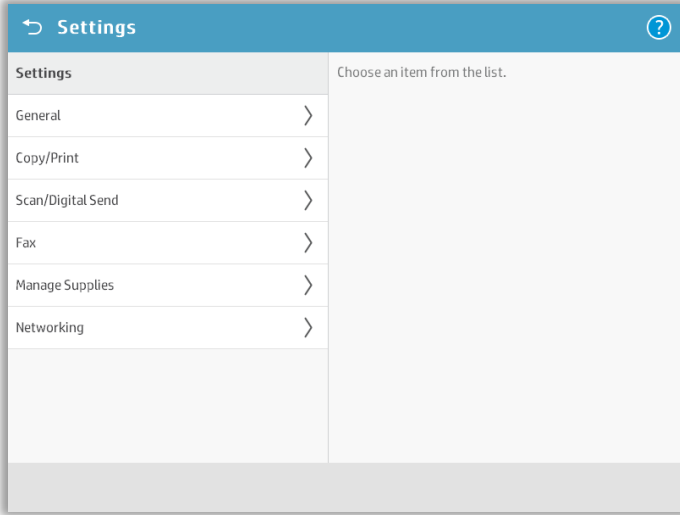
**Quick Set'leri ve varsayılan iş seçeneklerini** doğrudan uygulama içerisinde kaydedin

Quick Set'lere kolayca erişin



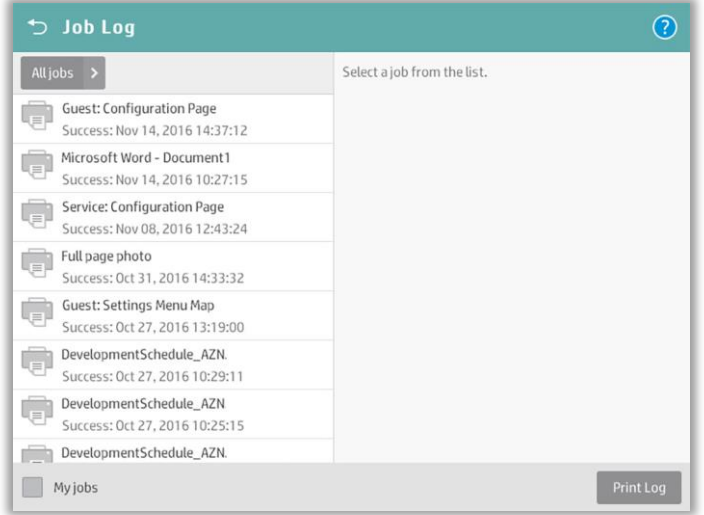
## Yeni Settings

Yeni **Settings** uygulaması tüm ayarları tek bir yerde topluyor ve aygıtları kolayca yönetmek için denetim seçeneklerini basitleştiriyor.



## Modernleştirilmiş Job Log

**Job Log** şimdi kendi klasöründe. İş türüne göre filtre uygulayabiliyorsunuz ve My jobs/Print Log bölümlerine kolayca ulaşabiliyor.



## Merkezeleştirilmiş Contacts

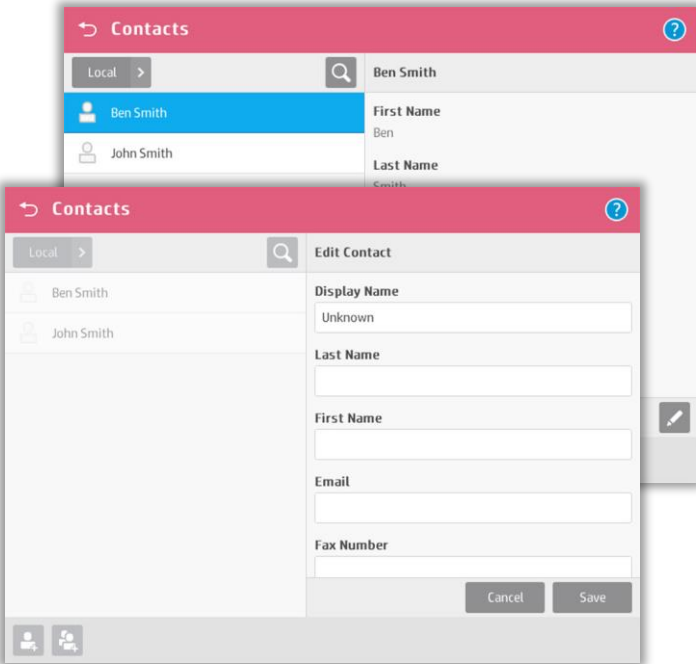
**Contacts** uygulaması şimdi, iş akışınızı iyileştirmenize yardımcı olacak şekilde adres defteri uygulaması biçiminde düzenlendi.

Kişiler artık, işi faksa, e-postaya veya klasöre gönderecek olmanızdan bağımsız olarak alıcıya göre gruplanıyor. Kişi bilgilerini **Contacts** uygulamasından, Yerleşik Web Sunucusu (EWS) üzerinden, hatta HP Web Jetadmin (WJA) üzerinden girebiliyorsunuz. **Contacts** uygulamasına erişim yönetici tarafından kullanıcı bilgilerine bağlı olarak sınırlandırılabilir. Kişiler diğer HP aygıtlarında kullanım için içe veya dışa aktarılabilir.



## HP JetAdvantage'a kolay erişim

Aygıtınızdan daha da iyi bir şekilde yararlanmak için **HP JetAdvantage** uygulamalarına hızla erişin. HP JetAdvantage hakkında daha fazla bilgi almak için [hp.com/go/jetadvantageondemand](http://hp.com/go/jetadvantageondemand) adresini ziyaret edebilirsiniz.



# Gelecekteki yatırımların korunması

## BT iyileştirmeleri

### Güncellenmiş Yerleşik Web Sunucusu

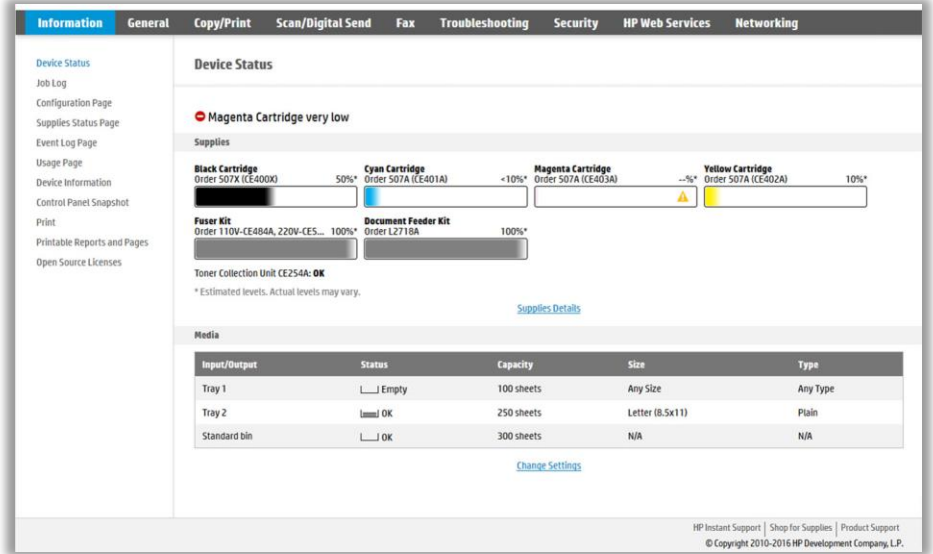
EWS'nin görünümü ve kullanıcı deneyimi güncellenmiş olsa da, ayarların ve sekmelerin çoğu varlığını aynı şekilde koruyor.

Kullanıcı arayüzü akıllı aygıt ekranlarını, ekran boyutuna göre değişen gezinme seçeneklerini içerecek şekilde özelleştirildi. Artık, daha güçlü hale getirilmiş yardım özelliği içerisinde de arama yapabiliyorsunuz.

### Geliştirilmiş güvenlik yapılandırmaları

Güvenlik iyileştirmeleri arasında Account Lockout, şifre karmaşıklığı ve minimum şifre uzunluğu gibi yeni şifre güvenliği özellikleri yer alıyor.

HP FutureSmart 4.0, tekil güvenli iletişim şifreleme sağlamlığı üzerinde yeni kontrollerin yanı sıra, SFTP (SSH Dosya Aktarım Protokolü) ve FTPS (SSL/TLS üzerinden FTP) gibi seçeneklerle, bağlantı noktası 22 üzerinden SSH dosya aktarımı için yeni güvenli FTP seçenekleri sunuyor.



## Filo genelinde yükseltme ve genişletme

Yükseltilebilirlik için tasarlanan HP FutureSmart ürün yazılımı, HP yazıcılarınızı, MFP'lerinizi ve ağ tarayıcılarınızı güncel tutmanızı sağlıyor. En yeni güvenlik iyileştirmelerini ve diğer üretkenlik özellikleri üzerinde yapılan iyileştirmeleri edinin. Teknoloji geliştikçe HP FutureSmart aygıtlarınız yeni özellikleri desteklemeye hazır olacak<sup>1</sup>.

Ürün yazılımı, görüntüleme ve baskı ortamınız üzerinde önemli bir etkiye sahiptir. Tıpkı bir bilgisayarın işletim sistemi gibi, donanım işlevlerini kontrol eder, denetim masasını çalıştırır, faks gönderme, e-posta gönderme veya tarama esnasında hangi özelliklerin kullanılabilir durumda olduğunu belirler ve ağ güvenliği sağlar.

Geleneksel ürün yazılımlarında filo genelinde yükseltmeler zahmetli ve zaman alıcı bir iştir. Belirli bir aygıt modelinin piyasaya sürülmesinden sonra devamlı olarak geliştirilen yeni görüntüleme ve baskı özellikleri ve becerileri çoğu zaman o modelde desteklenmez.

HP FutureSmart, var olan HP aygıtlarınızın da yeni nesil aygıtlarda bulunan özelliklere kavuşmasını sağlar<sup>1</sup>. Teknoloji değiştikçe aygıtların zamanın gerisinde kalmasının önüne geçer, daha yıllar boyu kullanışlı ve üretken olmaya devam etmelerini sağlar.

## Üçüncü taraf çözümlerini kolayca uygulayın

HP FutureSmart aygıtlar, HP Açık Genişletilebilirlik Platformu (OXP) ile çalışır. OXP, üçüncü taraf yazılım şirketlerinin, geçerli görüntüleme ve baskı aygıtlarıyla kusursuz bir biçimde bütünleşen çözümler tasarlamalarını kolaylaştıran birleştirilmiş bir ortam yaratır.



## Kendi tercihlerinize göre yükseltme uygulayın

HP FutureSmart'ı küçük ölçekli hizmet paketi güncelleştirmeleri veya büyük ölçekli özellik yükseltmeleri ile güncelleştirmeyi tercih edin. HP FutureSmart güncelleştirmeleri yerleşik web sunucusu aracılığıyla aygıt düzeyinde veya HP Web Jetadmin ile filo genelinde gerçekleştirilebilir<sup>2</sup>.

### Hizmet paketi güncelleştirmeleri

Bu bakım güncelleştirmeleri müşterilerin aygıt özelliklerini filo genelinde istikrarlı hale getirmelerini sağlar. Hizmet paketi güncelleştirmeleri, denetim paneli yerleşim düzeni veya seçenekleri gibi var olan aygıt özelliklerinde değişikliğe yol açmazlar ancak önemli güvenlik ve mevzuata uygunluk güncelleştirmeleri veya çalışma düzeltmeleri sunarlar. Yeni hizmet paketi güncelleştirmeleri yılda birkaç defa yayınlanır.

### Büyük ölçekli güncelleştirme sürümleri

Bu güncelleştirmeler müşterilerin uyumlu HP FutureSmart aygıtlarına en yeni özellikleri kazandırmalarını ve aygıt işlevlerine getirilen değişiklikleri edinmelerini sağlar<sup>1</sup>. Yeni bir büyük ölçekli güncelleştirme sürümü, "HP FutureSmart" adını takip eden bir sürüm numarasıyla (örneğin **HP FutureSmart 4.0**) sunulur.

Büyük ölçekli güncelleştirmeler, yeni nesil HP FutureSmart özellikleri tanıtıldığında, var olan HP aygıtları tarafından da kullanılacak şekilde sunulur<sup>1</sup>.

### Detaylı bilgi

[hp.com/go/futuresmart](http://hp.com/go/futuresmart)

<sup>1</sup> FutureSmart için zaman zaman yayınlanan büyük çaplı güncelleştirmelerle gelen bazı özellikler, fiziksel donanım kapasitesinin yeni özelliği çalıştırmak için yeterli olmaması gibi nedenlerle daha eski model aygıtlarda kullanılamayabilir. HP FutureSmart 4, 4 satırlı ekrana sahip M712, M750, M601/M602/M603, M551, M506 modelleri, 4 satırlı ekrana sahip M552/M553 modelleri, 4 satırlı ekrana sahip M604/M605/M606 modelleri ile CM4540 MFP, CP5525, M4555 MFP, Scanjet 8500, Scanjet 7000n modelleri dahil olmak üzere, 4 satırlı ekrana sahip veya birinci nesil FutureSmart ürünlerini desteklememektedir.

<sup>2</sup> HP Web Jetadmin'i [www.hp.com/go/webjetadmin](http://www.hp.com/go/webjetadmin) adresinden ek ücret ödmeden indirebilirsiniz.

## Güncellemeler için üye olun

[hp.com/go/getupdated](http://hp.com/go/getupdated)

