



Multifuncionais HP LaserJet Enterprise M631dn, M632fht e M633fh

O auge do desempenho e da segurança



A impressão mais segura do mundo¹



Máxima produtividade.
Desempenho de alta
velocidade.



Mais. Páginas, desempenho
e proteção

A impressão mais segura do mundo¹



Apenas as impressoras empresariais HP reparam a si mesmas após ataques, em tempo real, ao mesmo tempo que oferecem excelente capacidade de gerenciamento. Automaticamente monitora ameaças, detecte invasões e valide o software operacional ao mesmo tempo que gerencia seu conjunto de dispositivos de maneira fácil e centralizada.



Sempre alerta

Apenas as impressoras empresariais da HP oferecem recursos de segurança integrados que estão sempre prontos.¹

- Com o HP Sure Start, cada dispositivo regularmente verifica seu código operacional e repara a si próprio após tentativas de ataques.
- Listas de permissão verificam o firmware na inicialização para garantir que o código seja bom e autêntico — assinado digitalmente pela HP.
- A detecção de intrusão em tempo de execução monitora continuamente a atividade, para detectar e interromper ataques; depois, reinicia o sistema.

Obtenha notificações instantâneas de possíveis problemas de segurança para que possa ser tomada ação imediata para prevenir ataques em potencial. Essa multifuncional funciona com as principais ferramentas de gerenciamento de informações e eventos de segurança (SIEM) como Splunk e ArcSight.



Leve a segurança ao próximo nível

Ajude a proteger seu dispositivo com mais de 250 recursos de segurança integrados.² Proteja as informações na multifuncional e em trânsito pela rede. Armazene dados no disco rígido seguro de alto desempenho HP criptografado de 256 bits.³

Adicione recursos como leitores de cartões e muito mais por meio do Hardware Integration Pocket.⁴ Equipe sua multifuncional para armazenar e proteger arquivos maiores com a atualização de memória opcional de 1 GB. Proteja ainda mais os dados armazenados na multifuncional — chaves, senhas, certificados e muito mais — usando o HP Trusted Platform Module opcional.⁵

Desenvolva, implante e integre facilmente soluções da HP e de terceiros com a HP Open Extensibility Platform. As soluções opcionais HP Access Control podem ajudá-lo a reforçar a segurança, enquanto ajudam a reduzir custos.



Centralize o controle para ajudar a criar eficiência para os negócios

Centralize o controle de seu ambiente de impressão com o HP Web Jetadmin.⁶ O HP JetAdvantage Security Manager opcional oferece uma abordagem eficaz e baseada em políticas para ajudar a proteger dispositivos da HP.⁷ Defina as políticas de configuração da segurança com facilidade e valide as configurações automaticamente em todo o conjunto de dispositivos. Para obter mais informações sobre segurança, consulte o Apêndice A, página 16; para ver os detalhes sobre o gerenciamento do conjunto de dispositivos, consulte o Apêndice B, página 19.

Simplifique a impressão comercial com o primeiro portal SaaS (Software como serviço) do setor para gerenciamento de aplicativos e usuários — O HP JetAdvantage On Demand aumenta a produtividade e elimina os investimentos em servidor e software a partir de um único site conveniente.^{8,9} Proteja trabalhos de impressão confidenciais com o HP JetAdvantage Secure Print¹⁰ ou o JetAdvantage Private Print.¹¹

Máxima produtividade. Desempenho de alta velocidade.

Dê conta dos trabalhos com uma multifuncional equipada para desempenho de alta velocidade e projetada para eficiência no uso de energia. Tenha a confiança de que seus funcionários podem acelerar entre as tarefas sem interrupção.

Mantenha os negócios em movimento

Execute tarefas rapidamente — essa multifuncional imprime sua primeira página a partir do modo Pronto/suspensão em apenas 5,3/7,8 segundos.^{12,13} Imprima até 75 páginas por minuto (ppm),¹⁴ só frente (M633fh), com até 85% de eficiência em frente e verso.



Adquira o acessório opcional HP Jetdirect 3000w NFC/Wireless para adicionar recursos de impressão direta sem fio¹⁵ e de toque para impressão via NFC¹⁶. Ou escolha soluções de impressão móvel gerenciadas (HP JetAdvantage Connect ou HP Access Control) para recursos avançados de gerenciamento e elaboração de relatórios.¹⁷

Plena de recursos de produtividade

Passe menos tempo carregando papel com uma capacidade máxima de 3.750-folhas.¹⁸ As opções para essa série incluem um alimentador HCI para 1 x 550 e 2.000 folhas, um alimentador de papel para 3 x 550 folhas ou um alimentador de papel para 1 x 550 folhas com um gabinete para armazenar suprimentos. O suporte com rodas permite que você faça a realocação da multifuncional.¹⁹ As bandejas de entrada padrão e opcional para 550 folhas admitem uma resma inteira de papel e suportam tamanhos de papel de 4" x 6" a Ofício (A6 a 216 x 356 mm).



Equipe seus funcionários para executarem tarefas rapidamente usando a nova e intuitiva interface na tela de toque de 8" (20,3 cm). (Para obter mais informações, consulte o Apêndice C, página 20.)

Projetada para economizar

Ajude a manter a produtividade em alta e o consumo de energia em baixa. Essa eficiente multifuncional foi projetada para consumo de energia excepcionalmente baixo — graças a seu design inovador e toner formulado de maneira especial.²⁰



Economize tempo e dinheiro

Ajude a reduzir custos com as tecnologias HP Auto-On/Auto-Off²¹ e HP Instant-on²² — inteligência que prepara sua multifuncional para quando você precisar e a desliga quando não precisar. Imprima com eficiência em mídias leves — projetada para economizar energia.

Mais. Páginas, desempenho e proteção.



Obtenha mais páginas e ajude a proteger sua multifuncional, usando cartuchos de toner originais HP com JetIntelligence.²³



Mais páginas de qualidade do que nunca

Obtenha o máximo de impressões pelo seu dinheiro. Os cartuchos de toner originais HP especialmente reprojitados com JetIntelligence fornecem até 64% mais páginas por cartucho do que os antecessores.²³ O toner preto de precisão foi projetado para oferecer um posicionamento consistente de partículas de toner e produzir textos nítidos, tons de preto mais intensos e gráficos precisos.



Ajude a proteger seu investimento

Não coloque sua multifuncional — e a qualidade de impressão — em risco. Ajude a reter a qualidade HP original consistente pela qual você pagou com uma inovadora tecnologia antifraudes. Permita o cumprimento de políticas de impressão em todo o escritório com tecnologia de autenticação de cartuchos.



Pronta para funcionar, imediatamente

Conclua trabalhos de impressão rapidamente, direto da caixa. Essa multifuncional é fornecida com cartuchos de toner HP LaserJet originais com JetIntelligence pré-instalados e especialmente projetados. A remoção automática do lacre permite a substituição de cartuchos simples e perfeita, assim você pode voltar aos negócios rapidamente — sem atrasos onerosos ou desordens frustrantes.



Imprima sem interrupções e obtenha mais páginas com cartuchos de alto rendimento e rendimento extra-alto opcionais.^{23,24} (A/X/Y: 11.000/25.000/41.000 páginas²⁵)

Dê aos grupos de trabalho a velocidade de que precisam



Acelere o fluxo de trabalho, aumente a precisão e conecte-se facilmente com pessoas em toda a sua organização. Conclua trabalhos de digitalização de alto volume com rapidez — até 120 ipm²⁶ e evite etapas extras com uma multifuncional projetada para máxima produtividade.



Rápida digitalização não supervisionada

Transforme pilhas de documentos em papel em arquivos digitais. Carregue até 150 páginas no alimentador automático de documentos para uma digitalização rápida de única passada em frente e verso. Passe menos tempo esperando com velocidades de digitalização em frente e verso de até 120 imagens por minuto (ipm).²⁶



Digitalize, copie e envie e receba fax com facilidade

Faça cópias facilmente ou envie faxes usando o vidro do scanner ou o ADF. Digitalize uma variedade de tamanhos de mídia a partir do ADF — de cheques (6,86 x 14,73 cm/2,7" x 5,8") a faixas (21,59 x 86,36 cm/8,5" x 34"). Envie documentos digitalizados diretamente para e-mail, pastas de rede, endereços de fax na LAN²⁷ ou Microsoft® SharePoint®. Vá até o equipamento e imprima ou digitalize de um dispositivo de memória usando a porta USB de fácil acesso.²⁸



Soluções de fluxo de trabalho opcionais

Com o HP Embedded Capture, a digitalização e a distribuição de informações fica tão fácil quanto apertar um botão. O software HP Digital Sending utiliza a infraestrutura de TI existente e usa um utilitário administrativo e interface do usuário comuns. O HP Capture and Route é expansível e torna fácil controlar, rastrear e distribuir conteúdo digitalizado.

Conheça a multifuncional HP LaserJet Enterprise M631dn



Destaques da série



Multifuncional M631dn



Multifuncional M632fht



Multifuncional M633fh

	Multifuncional M631dn	Multifuncional M632fht	Multifuncional M633fh
Código do produto	J8J63A	J8J71A	J8J76A
Velocidades de impressão (Carta/A4) ¹⁴	Até 55/52 ppm	Até 65/61 ppm	Até 75/71 ppm
Recursos de fax	Opcional	✓	✓
Disco rígido seguro de alto desempenho da HP	Opcional	✓	✓
Bandeja 1 para 100 folhas, bandeja 2 para 550 folhas	✓	✓	✓
Alimentador de papel de 550 folhas ²⁹	Opcional (até quatro)	Opcional (até um)	Opcional (até quatro)
Alimentador de papel para 1 x 550 folhas com suporte e gabinete ²⁹	Opcional	✓	Opcional
Alimentador de papel para 3 x 500 folhas e suporte ²⁹	Opcional	Não disponível	Opcional
Alimentador HCl para 1 x 550 e 2.000 folhas e suporte ²⁹	Opcional	Não disponível	Opcional
Alimentador de envelopes	Opcional (até dois)	Opcional (até um)	Opcional (até dois)
Impressão móvel direta	Impressão direta sem fio ¹⁵ /NFC opcional ¹⁶	Impressão direta sem fio ¹⁵ /NFC opcional ¹⁶	Impressão direta sem fio ¹⁵ /NFC opcional ¹⁶
Conexão em rede sem fio	Opcional ³⁰	Opcional ³⁰	Opcional ³⁰

Conheça a multifuncional HP LaserJet Enterprise M632fht



Vista frontal

Conheça a multifuncional HP LaserJet Enterprise M633fh



Acessórios de manuseio de papel



Alimentador de papel para 550 folhas (J8J89A)



Alimentador de papel para 1 x 550 folhas com suporte e gabinete (J8J91A)



Alimentador de papel para 3 x 550 folhas e suporte (J8J93A)



Alimentador HCI para 1 x 550 e 2.000 folhas e suporte (J8J92A)



Alimentador de envelopes (J8J90A)

Padrão		M632fht			
Opcional	Adicionar até um: M632fht ²⁹ Adicionar até quatro: M631dn, M633fh ²⁹	M631dn, M633fh ²⁹	M631dn, M633fh ²⁹	M631dn, M633fh ²⁹	Adicionar até um: M632fht Adicionar até dois: M631dn, M633fh

O que há de novo



Multifuncional HP LaserJet Enterprise M633fh



Multifuncional HP LaserJet Enterprise M630f

Benefícios

Velocidade de impressão: até 75 ppm, só frente; até 62 ipm, frente e verso¹⁴

Até 60 ppm, só frente; até 41 ipm, frente e verso

Saída em um só lado 25% mais rápida, em frente e verso 51% mais rápida — com até 85% de eficiência em frente e verso

ADF para 150 folhas e velocidades de digitalização em frente e verso de até 120 ipm²⁶, em preto e em cores

ADF para 100 folhas com velocidades de digitalização em frente e verso até 60/45 ipm (em preto/em cores)

Maior produtividade do fluxo de trabalho com 1,5 vez mais capacidade do ADF e digitalização em cores em frente e verso 167% mais rápida

FPO em apenas 5,3/7,8 segundos a partir do modo Pronto/suspensão^{12,13}

FPO em apenas 8,5/11 segundos a partir do modo Pronto/suspensão

FPO até 38% mais rápida a partir do modo Pronto; 29% a partir da suspensão

Mais de 250 configurações de segurança integradas², incluindo HP Sure Start, detecção de invasão em tempo de execução e listas de permissão

HP Sure Start não disponível; Listas de permissão e detecção de invasão em tempo de execução disponíveis por meio de atualização de firmware

Proteção aprimorada com principais tecnologias de segurança criadas para frustrar os ataques e para autorreparo

Entrada para até 3.750 folhas (máximo) e vários acessórios de entrada opcionais¹⁸; as bandejas de entrada aceitam 550 folhas

Entrada para até 3.100 folhas (padrão/máximo); as bandejas de entrada aceitam até 500 folhas

Opções aprimoradas de manuseio de papel e capacidade de entrada máxima 21% maior; com bandejas para 550 folhas, você pode adicionar uma resma inteira antes que o papel acabe completamente

Cartuchos de toner originais HP com JetIntelligence; Rendimento extra-alto em preto (~41.000 páginas)^{24,25}

Cartuchos de toner originais HP; Rendimento extra-alto em preto não disponível

Até 64% mais páginas de qualidade profissional²³, máximo desempenho de impressão e tecnologia antifraude

Especificações técnicas

	Multifuncional HP LaserJet Enterprise M631dn	Multifuncional HP LaserJet Enterprise M632fht	Multifuncional HP LaserJet Enterprise M633fh
Código do produto	J8J63A	J8J71A	J8J76A
Painel de controle/entrada de dados	Tela de toque de 8,0" (20,3 cm), SVGA LCD (gráficos coloridos), habilitada para gestos suaves; USB de fácil acesso; Hardware Integration Pocket ⁴		
Velocidade de impressão¹⁴			
Só frente	Até 55 ppm, Carta (52 ppm, A4)	Até 65 ppm, Carta (61 ppm, A4)	Até 75 ppm, Carta (71 ppm, A4)
Frente e verso	Até 45 ipm, Carta (43 ipm, A4)	Até 53 ipm, Carta (50 ipm, A4)	Até 62 ipm, Carta (58 ipm, A4)
Saída da primeira página	A partir do modo Pronto: apenas 5,3/5,4 segundos (Carta/A4) ¹² ; A partir da suspensão: apenas 7,8/7,9 segundos (Carta/A4) ¹³		
Resolução de impressão	FastRes 1.200 (600 x 600 x 8bpp dpi), 1.200 x 1.200 dpi (<i>todos os modelos</i>)		
Resolução de digitalização	Até 600 dpi (<i>todos os modelos</i>)		
Velocidade da digitalização do ADF²⁶			
Só frente	Até 75/69 ppm (Carta/A4, em preto e em cores)		
Frente e verso	Até 120/111 ipm (Carta/A4, em preto e em cores)		
Recursos			
Impressão	Pré-visualização da impressão, impressão em frente e verso, impressão de várias páginas por folha (2, 4, 6, 9, 16), intercalação, marcas d'água, armazenamento de trabalhos de impressão		
Digitalização	Scanner de mesa, até 220 x 365 mm (8,75" x 14,375"); ADF para 150 folhas com digitalização em frente e verso de passada única; Recursos avançados: Otimização de textos/imagens, ajustes de imagens, compilação de trabalhos, configuração da qualidade de saída, resolução de digitalização selecionável de 75 a 600 dpi, detecção automática de cores, apagamento de bordas, notificação de trabalhos, supressão de páginas em branco, Quick Sets		
Envio digital	Padrão: Digitalizar para e-mail, salvar para pasta de rede, salvar para unidade USB, enviar para SharePoint, enviar para FTP, enviar para fax de Internet ²⁷ , catálogo de endereços local, SMTP sobre SSL, enviar para fax na LAN ²⁷ , remoção de páginas em branco, apagamento de bordas, sensor automático de cores, recorte automático para conteúdo, PDF compacto Opcional: via HP Digital Sending Software (HP DSS): enviar para pasta, enviar para fluxo de trabalho, enviar para impressora, autenticação, fax digital (enviar para LAN, Internet), OCR, catálogo de endereços local; Opcional via HP Embedded Capture: captura e validação de metadados, transferência de dados, gerenciamento do fluxo de trabalho de digitalização		
Formatos de arquivo ³¹	PDF, JPEG, TIFF, MTIFF, XPS, PDF/A; Digitalizar para USB de fácil acesso: PDF, JPEG, TIFF, MTIFF, XPS, PDF/A; Imprima a partir da porta USB de fácil acesso: PDF, PS, arquivos prontos para impressão (.prn, .pcl, .cht)		
Cópia	Cópia em frente e verso, escalabilidade, ajustes de imagem (baixa luminosidade, contraste, limpeza de fundo, nitidez), N para cima, ordenação N ou Z, orientação de conteúdo, intercalação, livretos, compilação de trabalhos, de uma borda a outra, armazenamento de trabalhos, cópia de documento de identidade, cópia de livros, cópia de A para B (tamanhos de mídia diferentes); Resolução da cópia: até 600 x 600 dpi (de mesa), até 600 x 450 dpi (ADF)		
Fax	Fax opcional	Velocidade de fax: ³² 3 segundos por página/33,6 kbps (Carta/A4); encaminhamento de fax, polling para recebimento de fax, transmissão para até 210 locais, discagem rápida para até 1.000 números, cada um com 210 destinos, redução automática de fax, rediscagem automática, armazenamento de fax, arquivamento de fax, ajuste de tamanho, catálogo de endereços de fax, fax de LAN/Internet, confirmação do número do fax, programação de fax para feriados Resolução de fax: Padrão 203 x 98 dpi, fina 203 x 196 dpi, superfina 300 x 300 dpi, melhor até 300 x 300 dpi (400 x 400 dpi apenas para faxes recebidos); 256 níveis de cinza	
Processador	1,2 GHz (<i>todos os modelos</i>)		
Memória	Padrão: 2 GB de memória do sistema (1,5 GB para impressora e 512 MB para scanner) Máximas: 2,5 GB de memória do sistema com instalação de DIMM acessório DDR3 de 144 pinos e 1 GB (apenas 512 MB são endereçáveis pelo sistema)		
Armazenamento	Padrão: EMMC de 16 GB Opcional: Disco rígido seguro de alto desempenho HP (criptografia de hardware AES 256 ou superior; recursos de apagamento seguro: Apagamento seguro de arquivo – Arquivos de trabalho temporários, Apagamento seguro – Dados de trabalho, Apagamento Seguro de ATA – Disco)	Disco rígido seguro de alto desempenho HP integrado, mínimo de 320 GB (criptografia de hardware AES 256 ou superior; recursos de apagamento seguro: Apagamento seguro de arquivo – Arquivos de trabalho temporários, Apagamento seguro – Dados de trabalho, Apagamento Seguro de ATA – Disco)	

	Multifuncional HP LaserJet Enterprise M631dn	Multifuncional HP LaserJet Enterprise M632fht	Multifuncional HP LaserJet Enterprise M633fh
Índices de durabilidade			
Volume mensal de páginas recomendado ³³	5.000 páginas até o máximo de 30.000 páginas (<i>todos os modelos</i>)		
Volume mensal de digitalização recomendado ³⁴	4.250 páginas até o máximo de 23.750 páginas (<i>todos os modelos</i>)		
Ciclo de serviço ³⁵	Até 300.000 páginas (<i>todos os modelos</i>)		
Especificações de mídia			
Capacidade de entrada	Padrão até 650 folhas (até 3.750 folhas no máximo) Bandeja 1: Até 100 folhas Bandeja 2: Até 550 folhas	Padrão até 1.200 folhas (até 1.750 folhas no máximo) Bandeja 1: Até 100 folhas Bandeja 2: Até 550 folhas Bandeja para 1 x 550 folhas com suporte e gabinete	Padrão até 650 folhas (até 3.750 folhas no máximo) Bandeja 1: Até 100 folhas Bandeja 2: Até 550 folhas
Capacidade de saída	Até 500 folhas; Até 75 envelopes		
Impressão em frente e verso	Automática (<i>todos os modelos</i>)		
Tamanhos de mídia	Bandeja 1: Carta, Ofício, Statement, Executive, Ofício 2 (8,5" x 13"), 3" x 5", 4" x 6", 5" x 7", envelopes (No. 9, No. 10, Monarch); A4, A5, A6, RA4, B5 (JIS), B6 (JIS), 16K, 10 x 15 cm, Ofício 2 (216 x 340 mm), cartões postais (JIS simples e duplo), envelopes (DL ISO, C5, C6, B5); Tamanhos personalizados de mídia: 76 x 127 a 216 x 356 mm (3" x 5" a 8,5" x 14") Bandeja 2, bandejas opcionais 3, 4 e 5: Carta, Ofício, (apenas bandejas 3, 4 e 5), Executive; A4, A5, A5-R, RA4, B5 (JIS), 16K; Tamanhos personalizados de mídia: 99 x 148 a 216 x 297 mm (3,9" x 5,8" a 8,5" x 11") HCl opcional: Carta, Ofício; A4; Tamanhos personalizados de mídia: 210 x 279 a 216 x 356 mm (8,27" x 11" a 8,5" x 14") Frente e verso: Carta, Ofício, Executive; A4, A5, RA4, B5 (JIS), Ofício 2 (216 x 340 mm) ADF: Carta, Ofício, Ofício 2, Executive, Statement, 16K, 4" x 6", 5" x 7", 5" x 8"; A4, RA4, A5, A6, B5, B6 (JIS), cartão postal (JIS), Dpostcard (JIS);		
Gramaturas de mídia	Bandeja 1: Comum: 60 a 199 g/m ² (16 a 53 lb); Envelopes: 60 a 90 g/m ² (16 a 24 lb) Bandeja 2, bandejas 3, 4 e 5 opcionais, HCl opcional, frente e verso: 60 a 120 g/m ² (16 a 32 lb) ADF: 45 a 199 g/m ² (12 a 53 lb)		
Tipos de mídia	Papel (sulfite, leve, comum, reciclado, pesado, extrapesado, cartão, pré-impresso, pré-perfurado, colorido, áspero, muito áspero), transparência monocromática, etiquetas, papel timbrado, envelope, envelope pesado		
Linguagens de impressão	HP PCL 6, HP PCL 5 (driver HP PCL 5 disponível somente na Web), emulação HP Postscript nível 3, impressão nativa em PDF (v 1.7), Apple AirPrint ³⁶		
Fontes	105 fontes TrueType escaláveis internas em HP PCL, 92 fontes escaláveis internas na emulação HP Postscript nível 3 (símbolo de Euro integrado); 1 fonte Unicode interna (Andale Mono WorldType); 2 fontes Windows Vista® 8 internas (Calibri, Cambria); Soluções de fontes adicionais disponíveis por meio de cartões de memória flash de terceiros; Fontes para HP LaserJet e emulação IPDS disponíveis em hp.com/go/laserjetfonts		
Conectividade	2 hosts USB 2.0 de alta velocidade; 1 dispositivo USB 2.0 de alta velocidade; 1 rede Gigabit Ethernet 10/100/1000T		
	Fax opcional	M632fht, M633fh: Com fax	
Impressão móvel	Padrão: HP ePrint, ³⁷ AirPrint ³⁶ , certificação Mopria, Google Cloud Print™ 2.0 Opcional: Impressão direta sem fio ¹⁵ e toque para impressão via NFC ¹⁶ ativado mediante a compra do acessório		
Recursos de rede	Padrão: Via servidor de impressão HP Jetdirect Ethernet incorporado; suporta: 10Base-T, 100Base-Tx, 1000Base-T; Suporte a 802.3az (EEE) em Fast Ethernet e Gigabit Ethernet; IPsec Opcional: Conexão de rede sem fio 802.11a/b/g/n habilitada com a compra de um acessório ³⁰		
Protocolos de rede	Via solução de conexão de rede integrada: TCP/IP, IPv4, IPv6 Impressão: Modo direto de porta TCP-IP 9100, LPD (admite somente fila RAW), Web Services Printing, IPP 2.0, Apple AirPrint ³⁶ , HP ePrint, FTP Print, Google Cloud Print Detecção: SLP, Bonjour, Web Services Discovery Configuração de IP: IPv4 (BootP, DHCP, AutoIP, Manual, TFTP Config, ARP-Ping), IPv6 (Link local sem monitoramento de estado e via roteador, com monitoramento de estado via DHCPv6); Gerenciamento: SNMPv2/v3, HTTP/HTTPS, Telnet, TFTP Config, FTP FW Download, Syslog Segurança: SNMPv3, SSL Cert Management, Firewall, ACL, 802.1x		

	Multifuncional HP LaserJet Enterprise M631dn	Multifuncional HP LaserJet Enterprise M632fht	Multifuncional HP LaserJet Enterprise M633fh
Segurança	<p>Gerenciamento de identidades: Autenticação Kerberos, autenticação LDAP, códigos PIN para 1.000 usuários, soluções avançadas opcionais de autenticação da HP e de terceiros (por exemplo, leitores de crachá)</p> <p>Rede: IPsec/firewall com certificado, chave pré-compartilhada e autenticação Kerberos, suporte a plug-in de configuração WJA-10 IPsec, autenticação 802.1X (EAP-PEAP; EAP-TLS), SNMPv3, HTTPS, certificados, lista de controle de acesso</p> <p>Dados: Criptografia de armazenamento, PDF e e-mail criptografados (usa bibliotecas criptográficas validadas por FIPS 140 da Microsoft), Secure Erase, SSL/TLS (HTTPS), credenciais criptografadas</p> <p>Dispositivo: Slot para trava de segurança, desativação de porta USB, Hardware Integration Pocket para soluções de segurança⁴, detecção de invasão com tecnologia Red Balloon Security — monitoramento constante no dispositivo para ataques, inicialização segura HP Sure Start — verificação de integridade do BIOS com recurso de autorreparo, listas de permissão — carrega apenas códigos bons conhecidos (DLLs, EXEs etc.)</p> <p>Gerenciamento de segurança: Compatível com HP JetAdvantage Security Manager⁷, mensagens de segurança de dispositivo Syslog processadas e acessíveis em SIEMs ArcSight e Splunk</p>		
Sistemas operacionais compatíveis³⁸	<p>Windows 10 em todas as edições de 32 e 64 bits (excluindo SO RT para tablets), Windows 7 em todas as edições de 32 e 64 bits, Windows 8/8.1 em todas as edições de 32 e 64 bits (excluindo SO RT para tablets), Windows Vista em todas as edições de 32 bits (Home Basic, Premium, Professional etc.), Windows XP SP3 em edições de 32 bits (XP Home, XP Pro etc.)</p> <p>Mac OS 10.12 Sierra, OS X 10.10 Yosemite, OS X 10.11 El Capitan</p> <p>SO móvel: Android™</p> <p>Linux Boss (5.0), Linux Debian (7.0, 7.1, 7.2, 7.3, 7.4, 7.5, 7.6, 7.7, 7.8, 7.9, 8.0, 8.1, 8.2, 8.3, 8.4, 8.5, 8.6), Linux Fedora (22, 23, 24), Linux Mint (17, 17.1, 17.2, 17.3, 18), Linux Red Hat Enterprise (6.0, 7.0), Linux SUSE (13.2, 42.1), Linux Ubuntu (12.04, 14.04, 15.10, 16.04, 16.10)</p> <p>Outros: UNIX</p>		
Sistemas operacionais de rede compatíveis	<p>Citrix MetaFrame Presentation Server 3.0, Citrix MetaFrame XP Presentation Server (Feature Release 1, 2 e 3), Citrix em Windows Server 2003/2003R2, Citrix em Windows Server 2008/2008R2/2008 R2 SP1, Citrix em Windows Server 2012/2012R2, Citrix Presentation Server 4.0/4.5, Citrix XenApp 5.0 (mais Feature Pack 2 e 3) para Windows Server 2008 Terminal Services 32 e 64 bits, Citrix XenApp 6.0/6.5 [para Windows Server 2008 R2 Terminal Services, 32 e 64 bits], Citrix XenApp 6.0/6.5/7.5 [para Windows Server 2008 R2 SP1 Terminal Services, 32 e 64 bits], Citrix XenApp 7.5 [para Windows Server 2012 e 2012 R2 Terminal Services, 64 bits], Citrix XenDesktop 5.6 [para Windows Server 2008 R2 Terminal Services, 32 e 64 bits], Citrix XenDesktop 5.6/7.0/7.5 [para Windows Server 2008 R2 SP1 Terminal Services, 32 e 64 bits], Citrix XenDesktop 7.0/7.5 [para Windows Server 2012 e 2012 R2 Terminal Services, 64 bits]</p> <p>Novell NetWare 6.5/SP8 Novell Clients novell.com/iprint, Novell iPrint Appliance v1.0, Novell Open Enterprise Server 11/SP1, Novell Open Enterprise Server 2 para Linux, Novell Servers novell.com/iprint</p> <p>Windows Server 2003/2003 R2 32/64 bits (SP1/SP2) Standard/Enterprise/Datacenter (+ Cluster e Terminal Services), Windows Server 2003/2003 R2 32 bits (SP1/SP2), Standard/Enterprise (+ Cluster e Terminal Services), Windows Server 2008 32/64 bits (SP2) Standard/Enterprise (+ Cluster e Terminal Services), Windows Server 2008 R2 64 bits (SP1) Standard/Enterprise (+ Cluster e Terminal Services), Windows Server 2008/2008 R2 32/64 bits (SP1/SP2) Standard/Enterprise/Datacenter (+ Cluster e Terminal Services), Windows Server 2012/2012 R2 64 bits Standard/Foundation/Essentials/Datacenter (+ Cluster and Terminal Services)</p>		
Requisitos de sistema, Windows	Um sistema operacional compatível (vide acima), 2 GB de espaço em disco rígido disponível (para obter os requisitos de hardware de SO, acesse microsoft.com)		
Requisitos de sistema, Macintosh	Um sistema operacional compatível (vide acima), 1,3 GB de espaço em disco rígido disponível; Internet (requisitos de hardware do SO, consulte apple.com)		
Dimensões (largura x profundidade x altura)	Em operação: 512 x 558 x 640 mm (20,15" x 22" x 25,2") Máximas: ³⁹ 1.030 x 808 x 865 mm (40,5" x 31,7" x 34,1")	Em operação: 665 x 600 x 1.094 mm (26,15" x 26" x 43,2") Máximas: ³⁹ 1.030 x 890 x 1.356 mm (40,5" x 35" x 53,7")	Em operação: 512 x 558 x 640 mm (20,15" x 22" x 25,2") Máximas: ³⁹ 1.030 x 808 x 865 mm (40,5" x 31,7" x 34,1")
Peso (com cartuchos de impressão)	33,2 kg (73,2 lb)	52,5 kg (115,8 lb)	33,2 kg (73,2 lb)
O que vem na caixa	Impressora multifuncional HP LaserJet Enterprise, cabo de alimentação, cartucho de toner original HP 37A preto (~11.000 páginas) ²⁵ , CD com drivers de software e documentação		
Software incluído³¹	HP Connected, HP Device Experience (DXP), driver de impressão HP PCL 6 (XPS), Instalador/desinstalador de software HP, Tela de boas-vindas do SO Mac (direciona os usuários para 123.HP.com ou a fonte de aplicativos do SO para software da impressora), manuais on-line de usuário		
Software para download	HP Easy Start (instalação de software guiada para SO Windows e Mac); Software HP ePrint (driver ePrint Mobile para Windows); Software HP ePrint (para Windows); HP JetAdvantage Security Manager ⁷ ; HP Mobile Printing hp.com/us/en/ads/mobility/overview ; Somente driver de impressão HP PCL6 (XPS) (sem instalador para instalações "Adicionar impressora"); Driver de impressão HP PCL6 (XPS) com instalador; Documentação e suporte ao produto; Software HP Proxy Agent; HP Universal Print Drivers (PCL6 e PS para Windows); Drivers de impressão para Linux/Unix; Solução de software para Mac; Kit de recursos para administrador da impressora; SAP (Drivers de impressão PS); HP Web Jetadmin ⁶ ; solução apenas para driver Windows; Solução completa de software para Windows		

	Multifuncional HP LaserJet Enterprise M631dn	Multifuncional HP LaserJet Enterprise M632fht	Multifuncional HP LaserJet Enterprise M633fh
Garantia	<p>Garantia de um ano no próximo dia útil no local.</p> <p>A garantia e as opções de assistência variam conforme o produto, o país e os requisitos legais locais. Acesse HYPERLINK "http://www.hp.com/support" hp.com/support para saber sobre as premiadas opções de serviços e suporte da HP em sua região.</p>		
Com suporte do HP SureSupply	<p>O HP SureSupply alerta quando o cartucho de tinta precisa ser trocado, e facilita a compra local ou pela internet. Para mais informações, acesse hp.com/learn/suresupply. Disponível apenas com suprimentos originais HP; Necessário acesso à Internet.</p>		

Especificações ambientais e de energia

	Multifuncional HP LaserJet Enterprise M631dn	Multifuncional HP LaserJet Enterprise M632fht	Multifuncional HP LaserJet Enterprise M633fh
Variações ambientais			
Temperaturas	Variação em operação: 15 a 32,5° C (59 a 90,5° F); Faixa operacional recomendada: 15 a 27° C (59 a 80,6° F); Armazenamento: -20 °C a 40 °C (-4 °F a 104 °F)		
Variação da umidade relativa	Variação em operação: 10 a 80% de UR; Faixa operacional recomendada: 30 a 70% de UR; Variação durante o armazenamento: 10 a 90% de UR		
Emissões de potência acústica⁴⁰			
Modo Pronto	Inaudível	Inaudível	Inaudível
Impressão ativa	6,9 B(A)	7,0 B(A)	7,1 B(A)
Cópia ativa	7,4 B(A)	7,4 B(A)	7,5 B(A)
Digitalização ativa	7,2 B(A)	7,2 B(A)	7,2 B(A)
Emissões de pressão acústica (suspensão)			
Modo Pronto	Inaudível	Inaudível	Inaudível
Impressão ativa	55 dB(A)	54 dB(A)	57 dB(A)
Cópia ativa	59 dB(A)	60 dB(A)	60 dB(A)
Digitalização ativa	58 dB(A)	58 dB(A)	58 dB(A)
Especificações de alimentação^{5F41}			
Fonte de alimentação	Fonte de alimentação integrada de 115V ou 220V (sem tensão dupla, fonte de alimentação varia por número de peça com nº identificador de código de opção) 100V – 127V nominal a +/- 10% (mín. 90V, máx. 140V); 50 – 60Hz nominal +/- 3Hz (mín. 47 Hz, máx. 63 Hz); 12 A 220V – 240V nominal a +/- 10% (mín. 198V, máx. 264 V); 50 – 60Hz nominal +/- 3Hz (mín. 47 Hz, máx. 63 Hz); 6 A		
Consumo de energia	Impressão/Cópia: 740 watts; Pronto: 29 watts; Suspensão: 3,3 watts; Desligamento automático/Wake on LAN: 0,8 watt; Desligamento manual: 0,1 watt		
Recursos de economia de energia	Tecnologia HP Auto-On/Auto-Off ²¹ , tecnologia Instant-on ²² , cópia Instant-on		
Especificações ambientais			
Certificação ENERGY STAR®; CECP; Modelos com registro EPEAT® Silver disponíveis ⁴²			
Consumo de Eletricidade Típico (TEC)⁴³			
	2,348 kWh/semana	2,849 kWh/semana	3,478 kWh/semana
Segurança e conformidade regulamentar			
IEC 60950-1:2005 +A1:2009 +A2:2013 (Internacional); EN60950-1:2006 +A11:2009 +A1:2010 +A12:2011 +A2:2013 (UE); EN 60825-1:2007 / IEC 60825-1:2007 (Produto Classe 1 Laser); EN 62479:2010 / IEC 62479:2010; Diretriz de baixa tensão 2006/95/EC com a marca CE (Europa); Certificado GS (Alemanha, Europa); Listado para UL/cUL e UC CoC (EUA/Canadá); CAN/CSA C22.2 No. 60950-1-07 2ª Ed. 2011-12; Conformidade com padrões de segurança de laser 21 CFR 1040.10 e 1040.11 exceto para desvios conforme a notificação de laser número 50, datada de 24 de junho de 2007; Outras aprovações de segurança conforme exigido pelos diferentes países			
Padrão de emissões eletromagnéticas			
CISPR 22: 2008/EN 55022: 2010 (Classe A), EN 61000-3-2: 2006 +A1: 2009 + A2: 2009; EN 61000-3-3 :2008; EN 55024:2010; FCC Título 47 CFR, Parte 15 Classe A (EUA); ICES-003, Edição 4 (Canadá); Diretiva EMC 2004/108/EC com a marca CE (Europa); outras aprovações EMC conforme exigido pelos diferentes países			
Certificações de conformidade para telecomunicações		Telecomunicações com fio: ES 203 021; Diretiva R&TTE 1999/5/EC com Marca CE (Europa); Regras e regulamentos da FCC, artigo 47 do CFR, parte 68; Industry Canada CS03; e outras aprovações de telecomunicações conforme exigido por cada país.	

Informações para pedidos

Use acessórios e suprimentos projetados especificamente para a multifuncional de forma a ajudar a garantir um desempenho eficiente. Para solicitar os acessórios e suprimentos listados aqui, acesse hp.com. Para entrar em contato com a HP por país, acesse hp.com/go/contact. Se você não tiver acesso à Internet, entre em contato com seu revendedor HP qualificado.

Multifuncional	Multifuncional HP LaserJet Enterprise M631dn Multifuncional HP LaserJet Enterprise M632fht Multifuncional HP LaserJet Enterprise M633fh	J8J63A J8J71A J8J76A
Suprimentos	Cartucho de toner LaserJet preto original HP 37A (~11.000 páginas) ²⁵ Cartucho de toner LaserJet preto original HP 37X de alto rendimento (~25.000 páginas) ²⁵ Cartucho de toner LaserJet preto original HP 37Y de rendimento extra-alto (~41.000 páginas) ²⁵	CF237A CF237X CF237Y
Acessórios	Alimentador de papel HP LaserJet para 550 folhas Alimentador de papel HP LaserJet para 1 x 550 folhas com suporte e gabinete Alimentador HCI HP LaserJet para 1 x 550 e 2.000 folhas e suporte Alimentador de papel HP LaserJet para 3 x 550 folhas e suporte Alimentador de envelopes HP LaserJet Portas USB HP internas (Módulo AA - CSR-A) Disco rígido seguro de alto desempenho HP (FIPS - CSR-A) HP Foreign Interface Harness (FIH) Acessório de fax analógico 500 para multifuncional HP LaserJet Servidor de impressão HP Jetdirect 2900nw Acessório HP Jetdirect 3000w NFC/Wireless Acessório HP Trusted Platform Module Kit de manutenção HP LaserJet de 110V (225.000 páginas) Kit de manutenção HP LaserJet de 220V (225.000 páginas) Kit de substituição de rolo do ADF HP 300 (150.000 páginas) Kit DIMM de memória de 1 GB	J8J89A J8J91A J8J92A J8J93A J8J90A B5L28A B5L29A B5L31A CC487A J8031A J8030A F5S62A J8J87A J8J88A J8J95A E5K48A
Serviços da HP Aumente o desempenho — a opção é sua. O HP Care fornece opções para ajudá-lo a gerenciar imagem e impressão — dos serviços Care Pack até os serviços personalizáveis e de consultoria. Com os serviços de impressão gerenciada da HP, nós supervisionamos tudo para você.	Garanta que seus investimentos em imagem e impressão estejam seguros com o Care Pack, parte do HP Care. Escolha seu pacote de serviços para manter sua multifuncional funcionando e seus negócios em andamento. Agora sua equipe pode passar menos tempo solucionando problemas e mais tempo realizando tarefas. Para mais detalhes, visite hp.com/go/cpc . ⁴⁴ Instalação Próximo dia útil no local por 3 anos Próximo dia útil no local por 5 anos	U9JT2E U9NK0E U9NK2E
Soluções	HP Web Jetadmin: hp.com/go/wja HP Universal Print Driver: hp.com/go/upd HP JetAdvantage Security Manager: hp.com/go/securitymanager Fontes HP LaserJet, códigos de barra e emulação IPDS disponíveis em hp.com/go/laserjetfonts Soluções HP JetAdvantage On Demand Cloud: hp.com/go/JetAdvantageondemand Para saber mais sobre infraestrutura, gerenciamento e soluções de fluxo de trabalho disponíveis, acesse hp.com/go/printing_solutions	

Apêndice A: Recursos de segurança



A impressão mais segura do mundo¹

As multifuncionais HP LaserJet Enterprise M631dn, M632fht e M633fh foram desenvolvidas para funcionar em conjunto com soluções de segurança para ajudar a reduzir riscos, aumentar a conformidade e proteger sua rede de ponta a ponta. Proteja seu dispositivo, seus dados e documentos com recursos de segurança integrados opcionais.¹

Proteja seu dispositivo

À medida que os recursos se expandem e os dispositivos se tornam mais integrados a seu trabalho, a segurança dos dispositivos torna-se cada vez mais importante. Estes recursos ajudam a proteger a M631dn/M632fht/M633fh:

- **Proteção integrada:** Recursos integrados e em vários níveis ajudam a proteger sua multifuncional contra ameaças complexas à segurança, desde a inicialização até o desligamento. Para obter detalhes, acesse hp.com/go/PrintersThatProtect.
 - O HP Sure Start ajuda o BIOS do dispositivo a inicializar adequadamente todas as vezes, com código genuíno HP inalterado e sem corrupção. Se uma anomalia for detectada, o dispositivo pode reparar a si próprio com a reinicialização.
 - O recurso de listas de permissão ajuda o firmware do dispositivo a carregar adequadamente com o código genuíno HP — sem corrupção — todas as vezes.
 - A detecção de invasão em tempo de execução protege contra malware, ao monitorar as atividades continuamente para detectar e interromper ataques. Se uma anomalia for detectada, o dispositivo reinicializa automaticamente.
- **Armazenamento criptografado com apagamento seguro:** Essa multifuncional vem com criptografia integrada para proteger os dados. Quando os dados armazenados não forem mais necessários, use recursos do dispositivo integrados para sobrescrever dados e remover informações confidenciais com segurança. A HP oferece vários mecanismos para apagar dados armazenados, incluindo uma funcionalidade que foi projetada para estar em conformidade com a publicação especial 800-88 do Instituto Nacional de Ciência e Tecnologia (NIST) dos EUA.
- **Portas e protocolos:** FTP e Telnet são fechados por padrão para ajudar a impedir que protocolos inseguros sejam usados. Portas físicas não utilizadas (como portas host USB ou portas de rede) podem ser desativadas para impedir o uso não autorizado.
- **Controle de acesso do administrador para o dispositivo:** Você pode definir senhas de administrador para que apenas a equipe de TI ou outros funcionários autorizados possam definir as configurações do dispositivo.
- **Common Criteria Certification:** Os dispositivos HP Enterprise são certificados como em conformidade com padrões de segurança reconhecidos internacionalmente, como o Common Criteria Certification (CCC) e o FIPS 140.

Proteja seus dados

Sua multifuncional armazena informações confidenciais — assegure-se de que não estejam correndo risco.

- **Proteção de rede:** Os padrões de rede criptografados 802.1x ou IPsec podem ajudar a proteger os dados que se deslocam pela rede entre o dispositivo e as ferramentas de gerenciamento como HP Web Jetadmin⁶ ou o Servidor de web integrado.
- **Criptografe dados em trânsito:**
 - Proteja os trabalhos de impressão que se deslocam para o dispositivo com criptografia como Internet Print Protocol sobre TLS (IPPS). Ou, a Impressão criptografada segura com HP Universal Print Driver⁴⁵ fornece criptografia e descryptografia AES256 verdadeiramente simétricas de trabalhos de impressão, do cliente para a página, com base em uma senha definida pelo usuário e utilizando bibliotecas de criptografia FIPS 140 validadas da Microsoft.
 - Use o Nível de criptografia CipherSuite para selecionar o nível de criptografia para impedir o uso de protocolos legados ou inseguros para dados em trânsito.
 - PDFs e e-mails digitalizados podem ser criptografados usando bibliotecas criptográficas da Microsoft validadas segundo o FIPS 140.
 - A HP oferece um rico portfólio de soluções de fluxo de trabalho HP JetAdvantage que fornecem recursos avançados de captura e encaminhamento com segurança de nível corporativo. Para mais informações, visite hp.com/go/documentmanagement.
- **Criptografe dados inativos:**
 - O disco rígido seguro de alto desempenho HP (padrão nos modelos M632fht e M633fh) fornece criptografia total de hardware AES de 256 bits para proteger informações de negócios confidenciais, como trabalhos de impressão ou senhas.³
 - Adicione o acessório HP Trusted Platform Module (TPM) opcional para reforçar a proteção de credenciais e dados criptografados ao selar automaticamente as chaves de criptografia dos dispositivos para o TPM. Ele fornece uma identidade segura dos dispositivos ao gerar e proteger chaves privadas de certificados.⁵



Recursos

Soluções de segurança HP JetAdvantage:

- Site: hp.com/go/printsecurity
- Resumo da solução: <http://h20195.www2.hp.com/V2/GetPDF.aspx/4AA3-1295ENW.pdf>
- Vídeo: <http://hp.brightcovegallery.com/products/detail/video/4270905124001/>

HP JetAdvantage Security Manager:⁷

- Site: hp.com/go/securitymanager
- Folheto: <http://h20195.www2.hp.com/V2/GetPDF.aspx/4AA3-9275ENW.pdf>
- Vídeo: <http://hp.brightcovegallery.com/products/detail/video/4270837770001/>

- **Firewall:** Impeça que malware e vírus entrem na rede ao limitar o acesso da impressora a dispositivos de computação na rede.
- **Autenticação e autorização:** Gerencie o acesso dos usuários usando recursos nativos ou soluções opcionais.
 - Com autenticação nativa de usuários, você pode requerer que os usuários façam login com PIN/PIC, LDAP ou autenticação Windows/Kerberos. Você também pode integrá-los com o Active Directory.
 - Com soluções opcionais de autenticação como o HP Access Control, você pode permitir uma autenticação avançada usando cartões por proximidade ou dispositivos móveis habilitados para NFC. Para saber mais, acesse hp.com/go/hpac. O Hardware Integration Pocket permite a integração de determinados leitores de cartão.⁴
- **Controles de acesso com base em função:** Restrinja o acesso a utilitários de gerenciamento, evite configurações de dispositivos indesejadas e ajude a reduzir custos e riscos de segurança por meio de restrições de recursos da impressora.
 - Com o HP FutureSmart 4, você tem mais controle do que nunca sobre as configurações de segurança e permissões de dispositivos. Os administradores de TI podem decidir quem pode interagir com determinados recursos de dispositivos.
 - O HP Access Control Rights Management opcional permite que você ofereça diferentes recursos a diferentes usuários ou até mesmo departamentos inteiros, dependendo de suas necessidades. Por exemplo, você pode limitar quem pode enviar e receber fax, digitalizar para e-mail ou digitalizar para fax.
- **Impressão móvel:** A impressão direta sem fio¹⁵ e o toque para impressão via NFC¹⁶ opcionais permitem que os usuários móveis se conectem à multifuncional sem acessar a rede da empresa. A HP também oferece soluções de impressão móvel com base em servidor que fornecem recolhimento de impressão seguro, bem como recursos avançados de gerenciamento e elaboração de relatórios. Para obter mais informações sobre o HP JetAdvantage Connect e o HP Access Control, acesse hp.com/go/businessmobileprinting.
- **Certificados de identidade de dispositivos e CA:** Esta multifuncional oferece suporte a certificados de identidade assinados por uma autoridade certificadora corporativa, o que fornece verificação de identidade e autenticidade. Este dispositivo oferece também suporte a certificados de CAs (autoridades de certificação) para validação de certificados de identidade. Os certificados possibilitam comunicações seguras de ponta a ponta com o dispositivo, quando este é usado com recursos como IPsec, Secure-IPP, HP ePrint e outros. Certificados adicionais podem ser armazenados para validação de servidores de e-mail S/MIME e autenticação 802.1x. Economize tempo ao usar o HP JetAdvantage Security Manager para instalar e renovar certificados automaticamente.⁷



Proteja seus documentos físicos

A HP oferece várias soluções para ajudar a evitar que documentos caiam em mãos erradas e evitar fraudes.

- **Recolhimento de impressão e impressão com PIN:** Faça com que os documentos fiquem retidos e somente sejam entregues à pessoa que os imprimiu. As soluções de recolhimento da impressão ajudam a proteger dados confidenciais exigindo autenticação no dispositivo e oferecem aos usuários a flexibilidade de recolher os documentos em qualquer dispositivo que esteja habilitado com a solução.
 - Impressão com PIN integrado: Quando os usuários enviam trabalhos de impressão confidenciais, atribuem um PIN que deve ser inserido no dispositivo para liberar o trabalho.
 - HP JetAdvantage Secure Print: Com essa solução acessível projetada para PMEs, os trabalhos podem ser armazenados na nuvem ou na área de trabalho do usuário. É fácil de configurar e usar, permite que os usuários liberem trabalhos a partir de um dispositivo móvel e suporta dispositivos de vários fornecedores. Para obter mais informações, acesse hp.com/go/JetAdvantageSecurePrint.¹⁰
 - HP JetAdvantage Private Print: Com a solução da HP com base na nuvem, você obtém as vantagens do recolhimento de impressão, sem a complexidade. É simples de configurar e não requer um servidor, instalação ou manutenção. Para saber mais, acesse hp.com/go/JetAdvantagePrivatePrint.¹¹
 - HP Access Control Secure Pull Printing: Essa robusta solução opcional baseada em servidor oferece várias formas de autenticação, incluindo liberação por crachá, bem como segurança de nível corporativo, gerenciamento e capacidade de expansão. Para saber mais hp.com/go/hpac.
- **Recursos antifraude integrados:** Essa é uma ferramenta valiosa para documentos confidenciais, como receitas médicas, certidões de nascimento ou transcrições. Recursos antifraude são incorporados antes que os documentos sejam encaminhados para a multifuncional e impressos em papel comum, utilizando a solução opcional Secure Document Printing da HP e da TROY.



HP JetAdvantage Security Manager

Proteja seu conjunto de dispositivos de impressão HP com a solução que o Buyers Laboratory (BLI) classificou como pioneira.⁷

Gerencie facilmente a segurança em todo seu conjunto de dispositivos

HP JetAdvantage Security Manager

Defina com facilidade as políticas de configuração da segurança e valide automaticamente as configurações para cada impressora HP em seu conjunto de dispositivos. O HP JetAdvantage Security Manager opcional oferece uma abordagem eficaz com base em políticas.⁷

- Automatize várias tarefas enfadonhas para que você possa liberar tempo para sua equipe de TI e proteger os dados e os documentos mais importantes para sua empresa.
- Agilize o processo para implantar e monitorar dispositivos com segurança ao aplicar uma única política de segurança para todo o conjunto de dispositivos.
- Crie facilmente uma política de segurança de impressão para seu ambiente usando o modelo de políticas básicas do HP Security Manager.
- Proteja novos dispositivos HP assim que são adicionados à rede, ou após uma reinicialização, com o HP Instant-on Security. O software automaticamente define configurações para estar em conformidade com sua política de segurança corporativa.
- Aprimore a segurança das comunicações de dispositivos e infraestruturas ao implantar certificados de identidade exclusivos e monitoramento para garantir que permaneçam válidos. Com o gerenciamento eficiente de certificados do conjunto de dispositivos do HP Security Manager, as despesas administrativas para instalar certificados em todo o seu conjunto agora são menores do que instalar manualmente em um único dispositivo.
- Mantenha e verifique ativamente a conformidade com suas políticas de segurança definidas, usando os relatórios automatizados de monitoramento e de riscos do HP Security Manager.



Para saber mais sobre o HP JetAdvantage Security Manager, acesse hp.com/go/securitymanager.

Funciona com ferramentas SIEM

Obtenha notificações instantâneas de possíveis problemas de segurança para que possa ser tomada ação imediata para prevenir ataques em potencial. Os dados de eventos de dispositivos HP Enterprise podem ser enviados para ferramentas de gerenciamento de informações e eventos de segurança (SIEM) como ArcSight, Splunk ou SIEMonster para monitoramento em tempo real. A segurança da TI pode visualizar facilmente os pontos de extremidade das impressoras como parte do ecossistema mais amplo de TI para detectar e solucionar alertas de segurança de impressoras.



Melhores práticas de segurança da HP

Desde 2005, a HP tem publicado listas de verificação de melhores práticas de segurança para ambientes de rede que são comuns a pequenas, médias e grandes empresas. Para obter mais informações sobre listas de verificação e soluções de segurança da HP, acesse hp.com/go/printsecurity

Apêndice B: Recursos de gerenciamento de conjuntos de dispositivos

Gerenciamento simples e individual de dispositivos

A multifuncional pode ser gerenciada também por meio do servidor de web integrado da HP. Usando um navegador web, é possível monitorar o status, configurar parâmetros da rede e acessar recursos de dispositivos.

Recursos

HP Web Jetadmin:

- Site: hp.com/go/wja
- Resumo da solução: <http://h20195.www2.hp.com/V2/GetPDF.aspx/4AA5-2718ENW.pdf>
- Vídeo: <http://hp.brightcovegallery.com/solutions/detail/video/4271055504001/>

HP Universal Print Driver:

- Site: hp.com/go/upd
- Resumo da solução: <http://h20195.www2.hp.com/V2/GetPDF.aspx/4AA2-4781ENW>

Gerencie eficientemente a partir de um local central

As multifuncionais HP LaserJet Enterprise M631dn, M632fht e M633fh têm suporte do HP Web Jetadmin⁶, uma solução de gerenciamento HP JetAdvantage. Essa solução única permite que você gerencie com eficiência uma ampla variedade de dispositivos em rede e conectados a PCs, incluindo impressoras, produtos multifuncionais e scanners. Instale, configure, solucione problemas, proteja e gerencie seus dispositivos remotamente, resultando em uma maior produtividade nos negócios, pois essa facilidade o ajuda a economizar tempo, controlar custos, proteger seus ativos e fornecer um melhor retorno sobre seu investimento. Integre facilmente novos dispositivos HP LaserJet Pro e Enterprise sem precisar fazer upgrade do HP Web Jetadmin. Um plug-in universal permite que você ofereça suporte à maioria dos recursos dos novos dispositivos e aplique políticas corporativas em uma única etapa — ajudando a economizar tempo e simplificar o gerenciamento de dispositivos.⁶

O HP Web Jetadmin permite a você:

- Obter uma visão nítida de quantos dispositivos você possui e de que tipo.
- Obter visibilidade sobre sua utilização de suprimentos para você poder tomar decisões de compra mais inteligentes, reduzir gastos e até mesmo acompanhar e alocar custos de impressão a usuários ou departamentos individuais.
- Simplificar e, em muitos casos, automatizar tarefas de rotina. Por exemplo, você pode aplicar políticas a todo um conjunto de dispositivos para configurar novos dispositivos automaticamente com as configurações certas de impressão e segurança quando eles são adicionados a sua rede.
- Oferecer a seus funcionários de help desk as ferramentas de que precisam, como alertas automáticos, para resolver problemas de maneira rápida e geralmente proativa, antes mesmo que uma chamada seja recebida.
- Confirmar que seus dispositivos estão atualizados com o firmware mais recente e configurados de forma adequada (especialmente importante para organizações que precisam atender a requisitos regulamentares).
- Usar ferramentas robustas de controle e relatório para ajudar você a tomar decisões melhores sobre como seus dispositivos serão implantados em sua organização, para que possa tirar o máximo proveito de seus investimentos de TI.
- Tirar proveito de opções adicionais, como o módulo HP Database Connectivity, que funciona em conjunto com o Web Jetadmin para ajudá-lo a estabelecer e alcançar metas ambientais.
- Obter a última palavra em proteção do investimento com o suporte HP Web Jetadmin Premium. Essa opção de serviço estendido oferece a seus funcionários acesso a engenheiros de suporte a software dedicados da HP, que fornecem orientação, recomendações de uso, diagnósticos de problemas e mais.

O HP Web Jetadmin pode beneficiar ambientes de impressão gerenciados por TI de todos os tamanhos, desde grandes empresas que gerenciam milhares de dispositivos, até pequenas empresas com apenas alguns. Para obter mais informações — ou para fazer download dessa ferramenta de software sem custos adicionais — acesse hp.com/go/wja.

Facilite a impressão para todos usando um driver comum

O HP Universal Print Driver permite que usuários de PCs móveis da Microsoft e usuários de desktops tradicionais acessem os recursos completos de praticamente qualquer dispositivo HP em seu ambiente de impressão gerenciada sem precisar de assistência.⁴⁵

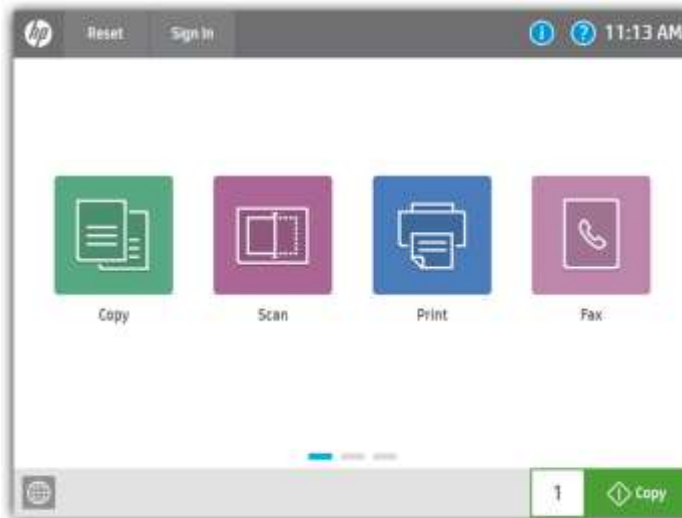
Elimine a desorganização em seu computador ao substituir vários drivers de impressão por uma solução versátil. Capacite as equipes de TI reduzindo drasticamente o número de drivers que precisam gerenciar e fornecendo as ferramentas necessárias para aumentar a eficiência. Com o HP UPD, sua equipe de TI pode ajustar facilmente as configurações de dispositivos para ajudar a reduzir custos de impressão, melhorar a segurança e atender a metas ambientais. Por exemplo, é simples disponibilizar a impressão em frente e verso ou definir tempos de suspensão mais rápidos para todo o conjunto de dispositivos. Além disso, as valiosas ferramentas do kit de recursos do administrador de impressoras do HP UPD ajudam a economizar tempo e dinheiro ao otimizar tarefas de TI, implementar políticas de impressão e monitorar o uso em toda a empresa. Você também pode usar o HP UPD junto com o HP Web Jetadmin para criar listas e relatórios de impressoras gerenciadas para grandes conjuntos de dispositivos, entre outros.

É possível baixar essa valiosa solução de driver para conjuntos de dispositivos e as ferramentas do kit de recursos do administrador de impressoras sem custo adicional. Para obter mais informações sobre como o HP Universal Print Driver pode ajudá-lo a proteger seu investimento em processamento de imagens e impressão, simplificar o gerenciamento e aumentar a produtividade, acesse hp.com/go/upd.

Apêndice C: Recursos do painel de controle

Atualize para uma interface moderna

As multifuncionais HP LaserJet Enterprise M631dn, M632fht e M633fh usam firmware HP FutureSmart 4.0. Sua interface moderna, semelhante a um tablet, mantém as coisas simples e intuitivas em todo o seu conjunto de dispositivos Enterprise. Uma interface escalável do painel de controle aprimora a futura extensibilidade e permite a personalização, juntamente com um conjunto robusto de novos aplicativos e recursos de utilização. Você pode até mesmo personalizar com sua própria imagem de papel de parede e o logotipo de sua empresa. O novo Centro de mensagens, com informações mais detalhadas e animações úteis, torna fácil abordar eventos de dispositivos. A tela inicial simplificada exibe apenas quatro aplicativos principais por padrão (três aplicativos principais para produtos sem fax). Aplicativos adicionais são facilmente acessados ao deslizar da direita para a esquerda, como com um smartphone ou tablet.

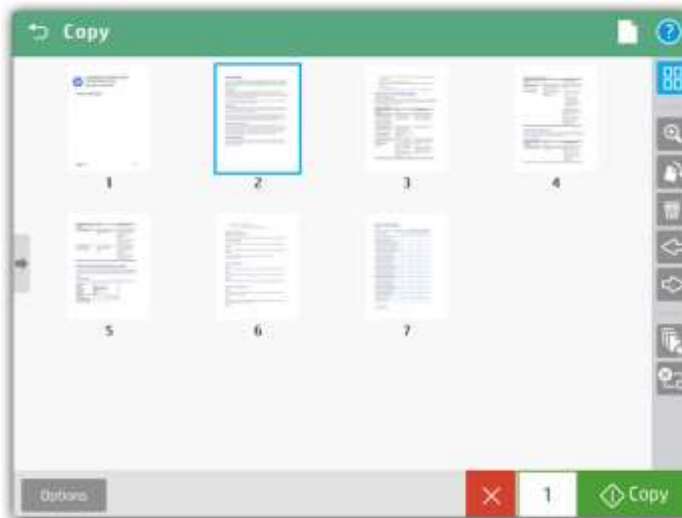


Edite trabalhos diretamente na multifuncional

O painel de controle apresenta uma pré-visualização de imagens aprimorada — agora tanto para cópias quanto digitalizações. Direto do painel de controle da tela de toque colorida de 8" (20,3 cm), você pode pré-visualizar e editar digitalizações antes de enviá-las. Você pode aplicar alterações (como girar) a uma única página ou a várias páginas de uma vez. A separação em lotes permite que os usuários criem arquivos em PDF ou PDF/A separados a partir de páginas digitalizadas.



A nova interface do usuário permite recursos para deslizar, girar e arrastar e soltar

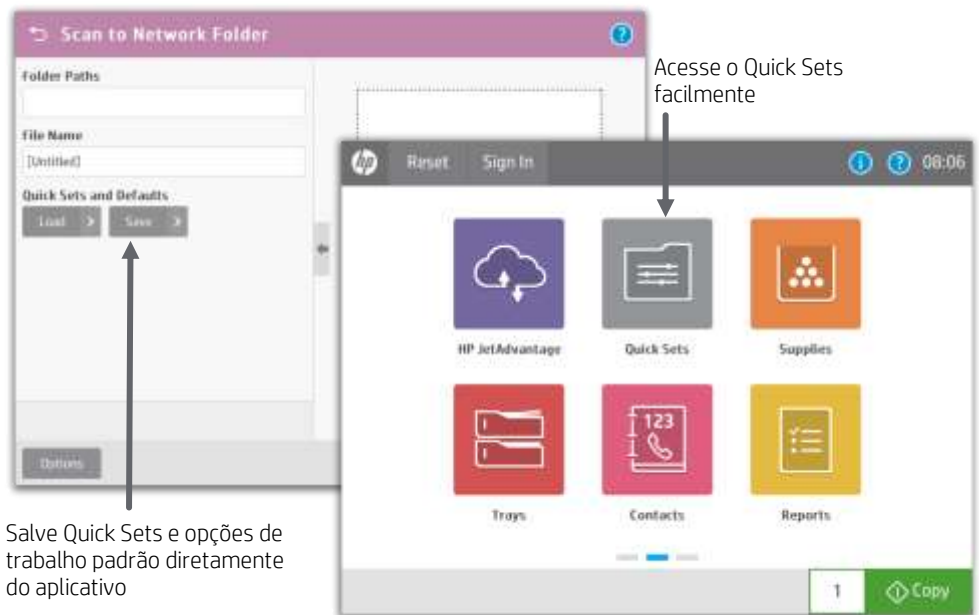


Use o Quick Sets para iniciar fluxos de trabalho automatizados

O recurso de envio digital da multifuncional permite aos usuários direcionar documentos para uma variedade de destinos, como recipientes de e-mail, pastas de rede, fax, FTP, um dispositivo USB ou Microsoft SharePoint.

O Quick Sets automatiza todas as etapas de um fluxo de trabalho complicado e fornece fácil acesso às configurações que você mais usa, como tamanho de página, resolução e formato de arquivo. Você também pode especificar configurações de segurança, como PDFs criptografados, para que sejam entregues por meio de e-mails assinados e criptografados.

Ajude os usuários a encontrar o que precisam ao mover Quick Sets individuais para qualquer tela ou pasta usando o recurso de personalização da tela inicial. Com o Quick Sets, a TI pode promover ou bloquear o acesso a determinados recursos de dispositivos. As chamadas ao help desk podem ser reduzidas, quando os usuários têm tudo que é necessário e acesso restrito a configurações que não devem ser modificadas.



Solucione problemas com facilidade

As multifuncionais HP LaserJet Enterprise M631dn, M632fht e M633fh podem ajudar seu departamento de TI a economizar um valioso tempo quando se trata de solucionar problemas. O painel de controle remoto permite que os usuários operem a interface de usuário remotamente, assim a TI pode solucionar problemas sem ter que ir até a multifuncional.⁴⁶ Os usuários também podem solucionar rapidamente problemas técnicos com os inovadores serviços de Ajuda on-line com base em nuvem da HP que são relevantes e atualizados. Resolva problemas com facilidade a partir de seu PC ou dispositivo móvel. Um código QR na tela de toque oferece um link para a ajuda on-line referente ao uso de smartphones e tablets.⁴⁷ Você pode encontrar esses links também no log de eventos do servidor de web integrado da HP.



- ¹ Com base na análise da HP de recursos de segurança publicados em 2016 de impressoras concorrentes da categoria. Apenas a HP oferece uma combinação de recursos de segurança que podem monitorar para detectar e impedir um ataque automaticamente e em seguida autovalidar a integridade de software em uma reinicialização. Para ver uma lista de impressoras, visite hp.com/go/printerthatprotect. Para obter mais informações: hp.com/go/printersecurityclaims.
- ² Alguns recursos exigem aquisições adicionais. É necessário fazer a atualização do pacote de serviços FutureSmart para ativar os recursos de segurança. Saiba mais em hp.com/go/printsecurity.
- ³ O disco rígido seguro de alto desempenho HP é padrão nos modelos M632fht e M633fh. Ele pode ser adicionado à M631dn com um acessório opcional.
- ⁴ As soluções implantadas usando o Hardware Integration Pocket (HIP) podem exigir aquisição adicional.
- ⁵ O uso do acessório opcional HP Trusted Platform Module pode exigir uma atualização de firmware.
- ⁶ O HP Web Jetadmin está disponível para download gratuito em hp.com/go/wja.
- ⁷ O HP JetAdvantage Security Manager deve ser adquirido separadamente. Para obter detalhes, acesse hp.com/go/securitymanager. Alegação da concorrência com base em pesquisas internas da HP sobre ofertas de concorrentes (comparação da segurança de dispositivos, janeiro de 2015) e relatório de soluções no HP JetAdvantage Security Manager 2.1 do Buyers Laboratory LLC, fevereiro de 2015.
- ⁸ Com base em uma avaliação da HP de ofertas de SaaS de fabricantes de impressão em 1 de setembro de 2016, nenhum outro fabricante de impressão oferece um único portal na nuvem para gerenciamento de usuários e aplicativos.
- ⁹ Necessário acesso à Internet. Os navegadores suportados incluem Microsoft Internet Explorer® 9-11, Google Chrome™ 9 e mais recentes, Mozilla® Firefox® 4 e mais recentes e Safari 5® e mais recentes. Compatível com determinados dispositivos HP LaserJet, PageWide, OfficeJet Pro e Digital Sender Flow que podem se conectar à Internet. Alguns aplicativos oferecem suporte a ambientes de vários fornecedores-. Pode exigir uma atualização de firmware. Saiba mais em hp.com/go/jetadvantageondemand.
- ¹⁰ HP JetAdvantage Secure Print: O recolhimento de impressão funciona com qualquer impressora ou multifuncional conectada à rede. A autenticação no dispositivo está disponível para muitos dispositivos HP LaserJet, PageWide e OfficeJet Pro e determinados dispositivos de outros fabricantes. Alguns dispositivos podem requerer uma atualização de firmware. Conexão de Internet necessária para armazenamento em nuvem e recuperação de trabalhos de impressão. A liberação de trabalhos de impressão a partir de um dispositivo móvel requer uma conexão de rede e código QR. Para obter mais informações e uma lista de impressoras e multifuncionais suportadas, acesse hp.com/go/jetadvantagesecureprint.
- ¹¹ O HP JetAdvantage Private Print está disponível apenas na América do Norte e em determinados países da Europa. O leitor de cartões está disponível para compra separada para determinadas impressoras e multifuncionais da HP com telas de toque. Saiba mais em hp.com/go/jetadvantageprivateprint.
- ¹² Medição usando o ISO/IEC 17629. A velocidade exata varia dependendo da configuração do sistema, do software, do driver e da complexidade do documento. Saiba mais em hp.com/go/printerclaims.
- ¹³ Medidos após 15 minutos no modo de suspensão. A velocidade exata varia dependendo da configuração do sistema, do software, driver, complexidade do documento e tempo no modo de suspensão.
- ¹⁴ Medido usando-se a ISO/IEC 24734; exclui o primeiro conjunto de documentos de teste. Para obter mais informações, acesse hp.com/go/printerclaims. A velocidade exata varia conforme a configuração do sistema, o software, o driver e a complexidade do documento.
- ¹⁵ Todos os modelos podem acrescentar impressão direta sem fio com a compra do acessório HP Jetdirect 3000w NFC/Wireless Direct opcional. O dispositivo móvel precisa estar conectado diretamente ao sinal de uma impressora ou multifuncional compatível com impressão direta sem fio antes de imprimir. Dependendo do dispositivo móvel, um aplicativo ou driver poderá ser necessário também. Para obter detalhes, acesse hp.com/go/mobileprinting.
- ¹⁶ Todos os modelos podem acrescentar o recurso de toque para impressão com a compra do acessório HP Jetdirect 3000w NFC/Wireless Direct opcional. O dispositivo móvel precisa ser compatível com a impressão habilitada para NFC (Near Field Communication). Para obter mais informações, acesse hp.com/go/businessmobileprinting.
- ¹⁷ Requer a compra de software de servidor, como o HP JetAdvantage Connect ou o HP Access Control Secure Pull Printing. Saiba mais em hp.com/go/businessmobileprinting.
- ¹⁸ É necessário adquirir bandejas de papel opcionais para atingir a capacidade máxima de entrada. O modelo M632fht tem uma capacidade de entrada máxima de 1.750 folhas. Os modelos M631dn e M633fh possuem uma capacidade de entrada máxima de 3.750 folhas.
- ¹⁹ Os acessórios de manuseio de papel padrão e opcionais variam de acordo com o modelo. Consulte Acessórios de manuseio de papel, na página 9, para obter detalhes.
- ²⁰ Declaração sobre energia com base em dados TEC relatados em energystar.gov em janeiro de 2017. Dados normalizados para determinar a eficiência de energia das impressoras a laser da categoria com velocidades publicadas de 55 a 75 ppm (Carta). Sujeito às configurações do dispositivo. Os resultados reais podem variar.
- ²¹ Os recursos da tecnologia HP Auto-On/Auto-Off dependem da impressora e das configurações definidas.
- ²² Em comparação com produtos que usam fusão tradicional.
- ²³ Com base nos rendimentos de cartucho ISO/IEC 19752 para cartuchos de toner LaserJet originais HP 81X pretos de alto rendimento em comparação com os cartuchos de toner LaserJet originais HP 37X pretos de rendimento extra-alto. Saiba mais em hp.com/go/learnaboutsupplies.
- ²⁴ Os cartuchos de toner LaserJet de alto rendimento e de rendimento extra-alto originais HP 37X e 37Y não acompanham a impressora; devem ser adquiridos separadamente. Saiba mais em hp.com/go/learnaboutsupplies.
- ²⁵ Rendimento do cartucho de toner estabelecido usando os padrões de testes ISO/IEC. Os rendimentos e custos reais variam consideravelmente dependendo das imagens impressas, do número de páginas impressas em cores e de outros fatores.
- ²⁶ Velocidade de digitalização medida a partir do ADF no modo padrão em 300 dpi (preto e branco, escala de cinza e em cores). As velocidades reais de processamento podem variar conforme a resolução de digitalização, as condições da rede, o desempenho do computador e o software.
- ²⁷ O recurso de fax é opcional no modelo de multifuncional HP LaserJet Enterprise M631dn.
- ²⁸ Um administrador deve habilitar a porta USB de fácil acesso antes da utilização.
- ²⁹ A multifuncional está limitada a um total de seis alimentadores de entrada. A multifuncional HP LaserJet Enterprise M632fht pode acrescentar até um alimentador de envelopes ou alimentador de papel adicional opcional para 550 folhas. A M631dn e a M633fh podem acrescentar até quatro alimentadores de papel adicionais opcionais para 550 folhas; ou podem acrescentar um dos outros acessórios opcionais (alimentador de papel para 1 x 550 folhas e gabinete, alimentador de papel para 3 x 550 folhas e suporte ou alimentador HCl para 1 x 550 e 2.000 folhas e suporte) e até um alimentador de envelopes ou um alimentador de papel adicional opcional para 550 folhas. As configurações máximas opcionais podem elevar a altura do vidro acima dos melhores padrões de utilização do cliente.
- ³⁰ Todos os modelos podem adicionar rede sem fio com a compra do servidor de impressão HP Jetdirect 2900nw. O desempenho da conexão sem fio depende do ambiente físico e da distância do ponto de acesso e pode ficar limitado durante conexões VPN ativas.
- ³¹ Software de digitalização não incluído na embalagem. HP Scan e driver TWAIN disponíveis para download em hp.com/support.
- ³² Com base na imagem de teste ITU-T n° 1 em resolução padrão e codificação MMR, o dispositivo de fax HP faz transmissões a 3 s/página para V.34 e 6 s/página para V.17.
- ³³ A HP recomenda que o número de páginas impressas por mês esteja dentro da faixa indicada para desempenho ideal do dispositivo, com base em fatores que incluem intervalos para substituição de suprimentos e vida útil do dispositivo durante um período de garantia estendido.

³⁴ O volume mensal de páginas recomendado (RMSV) é de até 23.750 páginas. A HP recomenda a impressão de um número mensal de páginas digitalizadas de acordo com a faixa indicada para desempenho ideal do dispositivo, com base em fatores que incluem intervalos para substituição de suprimentos e vida útil do dispositivo durante o período de garantia estendida.

³⁵ O ciclo de serviço é definido como o número máximo de páginas geradas por mês. Esse valor oferece uma comparação da robustez do produto em relação a outros dispositivos HP LaserJet ou HP Color LaserJet e permite a implantação adequada de impressoras e multifuncionais para satisfazer as demandas de indivíduos ou grupos conectados.

³⁶ Compatível com os seguintes dispositivos executando o iOS 4.2 ou posterior: iPad, iPad 2, iPhone (3GS ou posterior), iPod touch (3ª geração ou posterior). Funciona com impressoras da HP habilitadas para AirPrint e requer que a impressora esteja conectada à mesma rede que seu dispositivo iOS. O desempenho da conexão sem fio depende do ambiente físico e da distância do ponto de acesso.

³⁷ A impressora exige uma conta no ePrint. Aplicativos ou software podem ser necessários. As operações sem fio são compatíveis apenas com operações de 2,4 GHz. Saiba mais em hp.com/go/mobileprinting.

³⁸ Solução completa de software disponível somente para Windows 7 e posterior, software UPD disponível somente para Windows 7 e posterior, Software HP para Mac e Windows não é mais incluído no CD, mas pode ser baixado em 123.hp.com. Sistemas operacionais Windows legados (XP, Vista e servidores equivalentes) recebem apenas os drivers de impressão e digitalização, com um conjunto reduzido de recursos, o SO Windows RT para Tablets (32 e 64 bits) usa um driver de impressão HP simplificado incorporado ao sistema operacional RT.

³⁹ Dimensões máximas medidas com a porta lateral direita de acesso a congestionamentos aberta, porta lateral para cartuchos aberta, todas as bandejas abertas e estendidas e ADF aberto.

⁴⁰ Os valores acústicos estão sujeitos a alterações. Para obter informações atualizadas, acesse hp.com/support.

⁴¹ Os requisitos de alimentação dependem do país/região em que o scanner é vendido. Não converta as tensões de operação. Isso irá danificar o dispositivo e anular a garantia do produto.

⁴² Registro EPEAT® onde aplicável. O registro EPEAT varia de acordo com o país. Consulte epeat.net para ver o status do registro por país.

⁴³ Os requisitos de energia dependem do país/região onde a impressora é vendida. Não converta as tensões de operação. Isso vai danificar a impressora e anular a garantia do produto. Valor do ENERGY STAR® normalmente baseado na medição do dispositivo de 115V.

⁴⁴ Os níveis de serviço e tempos de resposta podem variar dependendo de sua localização geográfica. O serviço tem início na data da compra do hardware. Restrições e limitações são aplicáveis. Para obter mais detalhes, visite hp.com/go/cpc.

⁴⁵ O HP Universal Print Driver está disponível para download gratuito em hp.com/go/upd.

⁴⁶ A disponibilidade depende de atualizações ou upgrades de firmware ou software.

⁴⁷ A Ajuda on-line deve ser habilitada na impressora ou na multifuncional. O dispositivo móvel precisa ter uma conexão de Internet para acessar serviços on-line.

Inscriva-se para obter atualizações
hp.com/go/getupdated



Compartilhe com colegas

© Copyright 2017 HP Development Company, L.P. As informações contidas neste documento estão sujeitas a alterações sem aviso. As únicas garantias para produtos e serviços HP estão definidas nas declarações de garantia expressa que acompanham tais produtos e serviços. Nenhuma parte deste documento deve ser interpretada como garantia adicional. A HP não se responsabiliza por omissões, erros técnicos ou erros editoriais contidos neste documento.

Apple, AirPrint, iPad, iPhone e iPod são marcas comerciais da Apple Inc. Android, Google Chrome e Google Cloud Print são marcas comerciais da Google Inc. ENERGY STAR é uma marca comercial registrada de propriedade da Agência de Proteção Ambiental dos EUA. Microsoft e Windows são marcas comerciais registradas nos EUA do grupo de empresas Microsoft.

4AA6-9405PTL, maio de 2017, Rev. 1

