

HP Latex Print & Cut Portfolio



Die praktische Lösung zum Drucken UND Schneiden,
mit der Sie bis zu 50 % Zeit sparen¹

HP Latex 315 Print & Cut Lösung

HP Latex 335 Print & Cut Lösung



Verdoppeln Sie Ihr Arbeitstempo gegenüber lösungsmittelbasierten Druckern mit Schneidegerät – ohne dass Sie mehr bezahlen müssen

HP FlexiPRINT
& CUT RIP

Die perfekte Lösung für Sie

- Größere Anwendungsvielfalt – präzises Zuschneiden von Aufklebern, Textilien, Fenstergrafiken und vielem mehr; liefern Sie Drucke für den Innenbereich, die mit lösungsmittelbasierten Systemen nicht möglich sind
- Mit dem HP Signage Suite Paket ist keinerlei Design-Know-how nötig – erwecken Sie Ihre Ideen in drei einfachen Schritten zum Leben²
- Keine Platzprobleme – die HP Print & Cut Lösung benötigt nur minimal mehr Platz als ein integriertes Gerät³

Effizientes Drucken und Schneiden

- Drucken UND Schneiden gleichzeitig – anstatt Drucken ODER Schneiden mit einem lösungsmittelbasierten System – diese zuverlässige 2-Geräte-Konstellation macht es möglich
- Vermeiden Sie die Wartezeiten lösungsmittelbasierter Systeme – die Drucke kommen trocken aus dem Gerät und können sofort geschnitten/laminiert werden; bei Drucken für den Kurzeinsatz ist keine Laminierung erforderlich⁴
- Produzieren Sie größere Volumina mit zuverlässiger, hochpräziser Schneidetechnik – außerordentlich genaues optisches Positionierungssystem (OPOS)

Zuverlässiger, integrierter Arbeitsablauf

- Drucken und Schneiden in fünf einfachen Schritten – umfasst integriertes HP FlexiPRINT & CUT RIP sowie eine anwenderfreundliche Benutzeroberfläche
- Zentrale Verwaltung von Prozessen – Aufträge ohne Unterbrechungen bearbeiten und drucken – inklusive unbeaufsichtigtem Schneiden mittels HP Barcode
- Vermeiden Sie die Komplexität anderer Doppelfunktions-Lösungen – die Komponenten der HP Komplettlösung sind perfekt aufeinander abgestimmt

Weitere Informationen erhalten Sie unter

hp.com/go/Latex315print&cut
hp.com/go/Latex335print&cut

Werden Sie Mitglied der HP Latex-Community und tauschen Sie sich mit Experten aus.
Besuchen Sie das HP Latex Knowledge Center unter

hp.com/communities/LKC

¹ Basierend auf internen HP Tests im Februar 2017. Dabei wurde ein Vergleich zwischen der HP Latex 300 Print & Cut Lösung und einer integrierten lösungsmittelbasierten Druck- und Schneidelösung mit ähnlichem Kaufpreis vorgenommen.

² Ein HP Applications Center-Konto, eine Internetverbindung und ein per Internet verbundenes Gerät werden benötigt. Weitere Informationen finden Sie unter <http://www.hpapplicationscenter.com>.

³ Basierend auf den Anforderungen an die Betriebsumgebung erfordert die HP Lösung zum Drucken und Schneiden weniger als 1 m² zusätzlichen Platz im Vergleich zu integrierten, lösungsmittelbasierten Drucklösungen mit Schneidetechnik. Stand Februar 2017.

⁴ Beim unlaminieren Einsatz für kurzzeitige Beschilderungen entspricht die Kratzfestigkeit in etwa Drucken mit Hard-Solvent-Tinte auf selbstklebender Vinylfolie und PVC-Banner. Der Vergleich der Kratzfestigkeit basiert auf Tests mit HP Latex-Tinten der 3. Generation und repräsentativen Hard-Solvent-Tinten. Die Angaben basieren auf Untersuchungen des HP Image Permanence Lab auf verschiedenen Medien.

HP Latex Print & Cut Portfolio

HP Latex-Tinten

- Mit Hard-Solvent-Tinte vergleichbare Kratzfestigkeit auf SK-Folie und PVC-Banner – Möglichkeiten für den Einsatz ohne Laminierung für kurzzeitige Beschilderungen⁵
- Haltbarkeit im Außenbereich bis zu 5 Jahre bei Laminierung, 3 Jahre unlaminier⁶

HP Latex-Druckköpfe

- Druck feinsten Details und sanfter Übergänge möglich, da die HP 831 Latex-Druckköpfe eine systemeigene Auflösung von 1.200 dpi bieten
- Konsistente Qualität bei jedem Druck – im Bedarfsfall können die Druckköpfe innerhalb weniger Minuten vom Bediener selbst ausgetauscht werden

Hocheffiziente Aushärtung

- Drucke trocknen und härten im Drucker vollständig aus und können sofort weiterverarbeitet und ausgeliefert werden

Einfache Wartung und Bedienung

- Gut zugänglicher Druckbereich mit großer Öffnung und Beleuchtung
- Wartungsarmes Drucken mit automatischer Tropfenerkennung und automatischem Düsenwechsel

HP Optical Media Advance Sensor (OMAS, optischer Medienvorschubsensor)

- Präzise und genaue Bewegungssteuerung des Medienvorschubs

HP Latex-Drucktechnologie

HP FlexiPRINT & CUT RIP

- Drucken und Schneiden in fünf einfachen Schritten – umfasst automatisch HP Barcode und OPOS

HP Signage Suite

- Erfordert keinerlei Design-Know-how – erwecken Sie Ihre Ideen in drei einfachen Schritten zum Leben

Print & Cut Software

Medienablage

- Vermeiden Sie den Kontakt von Medien mit dem Boden und halten Sie Ordnung bei der Verarbeitung mehrerer Jobs. Im Lieferumfang enthalten.

Einsatzbereiche für Print & Cut

Weshalb ist HP Latex besser als Eco-Solvent bei jeder dieser Anwendungen?



Beschriftungen und Aufkleber

Herstellung hochwertiger Sticker mit HP Latex Druckern.



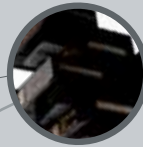
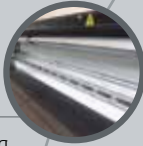
Individuell gestaltete Kleidung

Verkürzung des Finishing-Workflows – Drucke werden vollständig trocken ausgegeben – Sie können direkt mit der Heißpresse fortfahren.



Fußbodenwerbung

Laminieren direkt nach dem Drucken, ohne dass die Drucke trocknen müssen.



HP Latex Optimizer

- Exzellente Druckqualität bei hoher Produktivität
- Interaktion mit HP Latex-Tinten zur schnellen Fixierung der Pigmente auf der Oberfläche des Ausdrucks

HP Quick Substrate Profiling

- Vereinfachte Farbsteuerung direkt vom Bedienfeld mit 4-Zoll-Touchscreen
- Vorinstallierte allgemeine und HP-spezifische Substrat-Profilbibliothek
- Zugriff auf Online-Substratverzeichnis über das Bedienfeld

Farbkonsistenz

- Drucken von Panels oder Teilflächen mit hervorragender Farbkonsistenz für einheitlichen Vollflächendruck
- Farbkonsistenz von ≤ 2 dE 2000⁷

Automatische Schneidevorrichtung

- Effizientes Schneiden und sofortiges Liefern der Aufträge dank automatischer X-Achsen-Schneidevorrichtung
- Für Vinyl, papierbasierte Medien und Backlit-Polyesterfolie

HP Latex Schneidegerät

HP Barcode-System

- Schnelle Erkennung von Aufträgen, zuverlässiges automatisches Schneiden mit hoher Präzision

Schleppmesser-Technologie mit Durchschnitt

- Profitieren Sie von optimaler Schnittqualität. Zuverlässiger Schnitt durch die Medien.

Ethernet (LAN)-Konnektivität

- Platzieren Sie Ihr Schneidegerät dort, wo Sie es brauchen, und vermeiden Sie Verbindungsprobleme

Lückenlose Nachhaltigkeit – ein besserer Ansatz

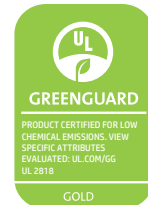
Die HP Latex-Technologie bietet alle Zertifizierungen, die für Ihre Mitarbeiter, Ihr Unternehmen und die Umwelt relevant sind.⁸

Die Nutzung wasserbasierter Tinten vereinfacht Belüftung, Lagerung und Transport. Darüber hinaus ermöglichen HP Latex-Tinten eine bessere Differenzierung – geruchlose Drucke können dort eingesetzt werden, wo Drucke mit Lösungsmitteln nicht zulässig sind.

Nachhaltigkeit spielt eine zentrale Rolle beim HP Großformatdruck. So ist der HP Latex 315 Drucker gemäß EPEAT-Bronze zertifiziert – als Auszeichnung für seine geringen Auswirkungen auf die Umwelt.⁹



UL ECOLOGO¹⁰



UL GREENGUARD GOLD¹¹



Eco Mark Certification
Number 14142007⁵



Selbstklebende Wanddekorationen

Erobern Sie neue Innenräume, in denen Lösungsmittel tabu sind – mit geruchslosen Drucken. Erfüllen Sie hohe Umwelt- und Gesundheitsstandards – ideal für Hotels, Restaurants und Schulen.



Window Graphics

Kratzfeste Drucke mit HP Latex-Technologie der dritten Generation reduzieren das Risiko von Beschädigungen während des Finishings oder beim Anbringen.⁵









Fahrzeugverklebung

Sparen Sie Zeit durch Sofort-Laminierung. Die Kombination aus HP Latex-Tinten, PVC-freien Druckfolien und Schutzlaminaten zur Fahrzeugverklebung ist die ideale Wahl.

Workflow-Vorteile gegenüber Druck-/Schneidesystemen mit Lösungsmittelbasierten Tinten

Einschließlich Laminierung

						
HP	Auftragserstellung	Auftragsbearbeitung	Auftragsverwaltung	Drucken	Laminierung	Schneiden
	HP Signage Suite Design in drei einfachen Schritten	RIP-Editor Automatische Schnittlinien	RIP-Editor Generische Schneideprofile. Automatische Barcodes	Hohe Qualität, hohes Tempo. Sofort trocken. X-Achsen-Schneidevorrichtung	Auch ohne Laminierung Schutz vor Verkratzen beim Kurzeinsatz	Zuverlässiges automatisches Zuschneiden. Hohe Schneidgeschwindigkeit
Systeme auf Lösungsmittelbasis¹²	Externe Software Gestaltungserfahrung nötig	Externe Software Manuelle Schnittlinien	RIP Manuelle Schnitteinstellung	Niedrigere Druckgeschwindigkeit. Hoher Wartungsaufwand	Warten auf Entgasung vor der Laminierung	Langsamere Schneidgeschwindigkeit. Risiko, den Auftrag zu verlieren. Nicht für perforiertes Schneiden optimiert

Auswahlhilfe



HP Latex 315 Print & Cut Lösung



HP Latex 335 Print & Cut Lösung

Beschreibung	Gehen Sie auf Wachstumskurs mit dieser 137 cm breiten Lösung zum Drucken und Schneiden	Erweitern Sie Ihre Möglichkeiten mit dieser 163 cm breiten Lösung zum Drucken und Schneiden
Medienverarbeitung	Rolle-zu-Boden, Aufwickelvorrichtung als optionales Zubehör	Rolle-zu-Boden, Aufwickelvorrichtung
Max. Medienbreite	137,1 cm	162,5 cm
Max. Mediengewicht	25 kg	42 kg
HP Latex Drucker		
Geschwindigkeit – Innenbereichsqualität	12 m ² /h	13 m ² /h
Geschwindigkeit – Außenbereich plus	16 m ² /h	17 m ² /h
Vorgeschlagenes Monatsvolumen	< 250 m ² /Monat	250 m ² /Monat
Maximale Arbeitsleistung	1.400 m ² /Monat	1.500 m ² /Monat
Garantie	1 Jahr Herstellergarantie auf die Hardware	1 Jahr Herstellergarantie auf die Hardware
HP Latex Schneidegerät		
Schnittbreite	135 cm	158 cm
Maximale Schnittgeschwindigkeit	Bis zu 113 cm/Sek. diagonal	Bis zu 113 cm/Sek. diagonal
Genauigkeit	0,2 % der Bewegung oder 0,25 mm, je nachdem, was größer ist	0,2 % der Bewegung oder 0,25 mm, je nachdem, was größer ist
Schnittkraft	0 bis 400 Gramm Anpressdruck, in 5-Gramm-Schritten	0 bis 400 Gramm Anpressdruck, in 5-Gramm-Schritten
Garantie	Ein Jahr nach der HP Latex Installationsabschluss-Registrierung durch einen von HP autorisierten Händler	Ein Jahr nach der HP Latex Installationsabschluss-Registrierung durch einen von HP autorisierten Händler

⁵ Kratzfestigkeit auf selbstklebendem Vinyl und PVC-Banner, die mit Hard-Solvent-Tinte vergleichbar ist. Der Vergleich der Kratzfestigkeit basiert auf Tests mit HP Latex-Tinten der 3. Generation und repräsentativen Hard-Solvent-Tinten. Die Angaben basieren auf Untersuchungen des HP Image Permanence Lab auf verschiedenen Medien.

⁶ Die Angaben zur HP Bildbeständigkeit basieren auf Untersuchungen des HP Image Permanence Lab. Das Display Permanence Rating im Freien wurde gemäß SAE J2527 auf verschiedenen Medien (einschließlich HP Medien) ermittelt. Testbedingungen: vertikale Ausrichtung unter simulierten Normbedingungen für ausgewählte warme und kalte Klimazonen, einschließlich direktem Sonnenlicht und Wasser. Die realen Ergebnisse können je nach Umgebungsbedingungen hiervon abweichen. Für die laminierte Bildbeständigkeit wurden HP Clear Gloss Cast Overlaminat, das Heißlaminat GBC Clear Gloss 1.7 mil oder das Laminat Neschen Solvoprint Performance Clear 80 verwendet. Die Ergebnisse können je nach Medienleistung variieren.

⁷ Die Farbvariation innerhalb eines Druckauftrags lag Messungen zufolge bei 10 Durchgängen auf Vinylfolie innerhalb des folgenden Bereichs: maximale Farbdifferenz (95 % der Farben) ≤ 2 dE2000. Reflektierende Messungen auf einem 943-Farb-Target unter CIE-Normlichtart D50 und gemäß der Norm CIEDE2000 und dem CIE-Normentwurf DS 014-6/E:2012. Bei 5 % der Farben können Abweichungen über 2 dE2000 auftreten. Bei rückseitig beleuchteten Druckmaterialien kann es bei Messung im Übertragungsmodus zu anderen Ergebnissen kommen.

⁸ Basierend auf dem Vergleich der HP Latex-Tintentechnologie mit marktführenden Wettbewerbern (Stand Dezember 2013) und der Analyse veröffentlichter MSDS/SDSs und/oder interner Bewertungen. Die Leistung bestimmter Attribute kann je nach Wettbewerber und Tintentechnologie/-rezeptur variieren.

⁹ Mit EPEAT-Zertifizierung falls anwendbar/unterstützt. Den Registrierungsstatus nach Land finden Sie unter epeat.net.

¹⁰ Gilt für HP Latex-Tinten. Die UL ECOLOGO®-Zertifizierung nach UL 2801 zeigt, dass eine Tinte zahlreichen strengen Kriterien entspricht, die sich auf die menschliche Gesundheit und auf den Umweltschutz beziehen (siehe ul.com/EL).

¹¹ Gilt für HP Latex-Tinten. Die UL GREENGUARD GOLD-Zertifizierung nach UL 2818 bescheinigt, dass Produkte nach den UL GREENGUARD-Standards zertifiziert sind und bei Verwendung des Produkts nur geringe Mengen chemischer Stoffe freigesetzt werden. Weitere Informationen finden Sie unter ul.com/gg oder greenguard.org.

¹² Basierend auf dem Vergleich der HP Latex-Tintentechnologie mit führenden Wettbewerbssystemen zum Drucken und Schneiden (Stand Dezember 2016) sowie der Analyse veröffentlichter MSDS/SDSs und/oder interner Bewertungen.

