

# HP 290 G1 Microtower-pc



Dit daglige arbejde kan klares til en overkommelig pris med HP 290 MT. Du får den kraft, du har brug for, og de samlede ejeromkostninger minimeres – det er da en smart investering.



## HP anbefaler Windows 10 Pro.

- Windows 10 Pro<sup>1</sup>
- 1-TB-harddisk<sup>2</sup>

### Driftssikker

- HP 290 MT er en kraftfuld pc, som har de funktioner, du skal bruge til de daglige opgaver.

### Design

- HP 290 MT har et flot design og er nem at konfigurere og bruge – og så er den 27 % mindre end den tidligere generation.

### Ydelse

- Du kan nemt klare dine daglige opgaver ved hjælp af en fantastisk ydeevne fra 7. generations Intel® Core™ i3/i5/i7-processorer<sup>3</sup>, DDR4-hukommelse og PCIe x1-/PCIe x16-stik, så der er plads til fremtidige udvidelser.

### Sikkerhed

- Du kan beskytte din investering og dine data med firmware TPM og et stik til sikkerhedslås.

### Fremhævede funktioner

- Vær med til at sikre din virksomheds fremtid. Med de moderne pc'er fra HP udnyttes Windows 10 Pro<sup>1</sup> bedst muligt til beskyttelse af virksomheden mod nutidens sikkerhedstrusler samt maksimering af administrations- og produktivitetfunktionerne til erhvervsbrug.
- Der kan oprettes forbindelse til eksterne enheder ved hjælp af de otte USB-porte på HP 290 MT – to USB 3.0-porte på forsiden og seks USB 2.0-porte bagpå. Understøtter to uafhængige skærme med VGA- og HDMI-tilslutning.
- Med HP Touchpoint Manager får kunderne enkle og effektive værktøjer og tjenester fra en enkelt cloud-baseret løsning til administration af data, sikkerhed og et stort udvalg af mærkevareenheder.<sup>5</sup>
- Du bruger mindre tid på at få de rigtige opdateringer med HP Support Assistant.
- Du kommer hurtigt i gang med arbejdet takket være det rene, professionelle softwarebillede på HP 290 MT.
- Udnyt din arbejdsplads bedre. HP ePrint gør trådløs udskrivning nemmere – der er ikke brug for drivere.<sup>6</sup>
- Enklere teknisk support med Helpdesk fra HP Care. Du får prisvenlig ekspertise døgnet rundt med dækning af flere mærker, enheder og operativsystemer.<sup>7</sup>
- Du kan få mere for pengene med et månedsabonnement, hvor du får adgang til klassens bedste hardware og tjenester – så kan du også udskifte din pc med en ny hvert tredje år.<sup>8</sup>
- HP WorkWise<sup>9</sup> er kontorløsninger, der er samlet i én smartphoneapp, så du får pc-beskyttelse, oplysninger i realtid om pc'ens funktionalitet og enklere printerdriverinstallation til brugere af HP-pc'er.

# HP 290 G1 Microtower-pc

## Specifikationstabel

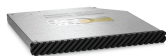
**HP anbefaler Windows 10 Pro.**



<b>Formfaktor</b>	Microtower
<b>Tilgængelige operativsystemer</b>	Windows 10 Pro 64 – HP anbefaler Windows 10 Pro. <sup>1</sup> Windows 10 Home 64 <sup>1</sup> Windows 7 Professional 64 (fås gennem downgrade-rettigheder fra Windows 10 Pro) <sup>2,3</sup> FreeDOS 2.0
<b>Tilgængelige processorer<sup>4</sup></b>	Intel® Core™ i7-7700 med Intel® HD Graphics 630 (3,6 GHz, op til 4,2 GHz med Intel® Turbo Boost-teknologi, 8 MB cache, 4 kerner); Intel® Core™ i5-7500 med Intel HD Graphics 630 (3,4 GHz, op til 3,8 GHz med Intel Turbo Boost-teknologi, 6 MB cache, 4 kerner); Intel® Core™ i3-7100 med Intel HD Graphics 630 (3,9 GHz, 3 MB cache, 2 kerner); Intel® Core™ i7-6700 med Intel HD Graphics 530 (3,4 GHz, op til 4,0 GHz med Intel Turbo Boost-teknologi, 8 MB cache, 4 kerner); Intel® Core™ i5-6500 med Intel HD Graphics 530 (3,2 GHz, op til 3,6 GHz med Intel Turbo Boost-teknologi, 6 MB cache, 4 kerner); Intel® Core™ i3-6100 med Intel HD Graphics 530 (3,7 GHz, 3 MB cache, 2 kerner); Intel® Celeron® G3930 med Intel® HD Graphics 610 (2,9 GHz, 2 MB cache, 2 kerner) Intel® Pentium® G4560 med Intel HD Graphics 610 (3,5 GHz, 3 MB cache, 2 kerner); Intel® Pentium® G4400 med Intel HD Graphics 510 (3,3 GHz, 3 MB cache, 2 kerner); Intel® Celeron® G3900 med Intel HD Graphics 510 (2,8 GHz, 2 MB cache, 2 kerner)
<b>Chipsæt</b>	Intel® H110
<b>Maksimal hukommelse</b>	Op til 16 GB DDR4-2400 SDRAM <sup>6</sup> Bemærkning vedr. standardhukommelse: Overførselshastigheder på op til 2400 MT/s. Hukommelsesmodulerne understøtter dataoverførselshastigheder på op til 2400 MT/s; den faktiske datahastighed bestemmes af systemets processor. Under specifikationerne for processoren kan du se, hvilke dataoverførselshastigheder hukommelsen understøtter.
<b>Hukommelsessokler</b>	2 DIMM
<b>Internt storage</b>	500 GB Op til 1 TB 3,5" SATA HDD (7.200 o/m) <sup>7</sup> 128 GB Op til 256 GB 2,5" SATA SSD <sup>7</sup>
<b>Ekstra lagerplads</b>	HP 6-i-1 mediekortlæser (tilbehør)
<b>Optisk lager</b>	HP's slanke dvd-rom på 9,5 mm; HP's slanke dvd-brænder på 9,5 mm <sup>8</sup>
<b>Tilgængelige grafikkort</b>	Integreret: Intel® HD Graphics Diskret: NVIDIA® GeForce® GT 730 (2 GB) <sup>11</sup>
<b>Lyd</b>	Conexant CX20632-codec med universallydstik, indbyggede højtalere på 2 W, 3,5-mm-stik til headset og hovedtelefoner på forsiden, understøtter multi-streaming
<b>Kommunikation</b>	LAN: Integreret 10/100/1000M Gigabit Ethernet-controller; Realtek RTL8111HSH-CG GbE Ethernet-controller <sup>9</sup> WLAN: Trådløs Intel® 3168 802.11ac-forbindelse (2x2) med Bluetooth® M.2-kombikort non-vPro™ (tilbehør) <sup>10</sup>
<b>Udvidelsesstik</b>	1 PCIe (x1); 1 PCIe (x16); 1 M.2; 1 PCI 2.1 <sup>19,20</sup>
<b>Porte og stik</b>	Foran: 1 mikrofon/hovedtelefonstik; 2 USB 3.0; 1 SD-kortlæser (tilbehør); Én bås på 5,25" til et slankt optisk drev (tilbehør) Back (Tilbage): 1 HDMI; 1 strømstik; 1 RJ-45; 1 VGA; 2 USB 3.0; 4 USB 2.0; 1 stik til sikkerhedslås; 1 lydindgang; 1 lydudgang; 1 holder til hængelås; 1 serie; 2 PS/2 <sup>21,22</sup>
<b>Interne drevbåse</b>	Én harddisk på 3,5"
<b>Eksterne drevbåse</b>	1 SD-læser (tilbehør); Én harddisk på 3,5"; Én slank ODD på 9,5 mm
<b>Inputenhed</b>	Universelt USB-tastatur <sup>12</sup> HP USB-mus <sup>12</sup>
<b>Tilgængelig software</b>	HP Recovery Manager; HP Support Assistant; HP Velocity; HP Jumpstart; HP ePrint + JetAdvantage <sup>13,14</sup>
<b>Sikkerhedsstyring</b>	Microsoft Security Essentials (Windows 7); Microsoft Defender (Windows 10) <sup>16</sup>
<b>Administrationsegenskaber</b>	Oplev HP Touchpoint Manager <sup>15</sup>
<b>Strømforsyning</b>	180 W vekselstrømsadapter
<b>Mål</b>	17 x 27,4 x 33,8 cm (Målene er B x D x H, når produktet er lodret)
<b>Vægt</b>	5,45 kg (Konfigureret med 1 harddisk og 1 ODD. Den nøjagtige vægt afhænger af konfigurationen)
<b>Overholdelse af standarder for energieffektivitet</b>	Der findes ENERGY STAR®-certificerede og EPEAT® Silver-registrerede konfigurationer <sup>18</sup>
<b>Garanti</b>	1 års (1-1-1) begrænset garanti – servicen omfatter 1 års service for reservedele, arbejdskraft og reparation på stedet. Vilkår og betingelser varierer fra land til land. Der gælder visse restriktioner og undtagelser.

## Tilbehør og services (medfølger ikke)

9,5-mm HP G3 8/6/4 SFF G4  
400 SFF/MT-dvd-brænder



Du kan tilvælge en prisvenlig, optisk brænder til din stationære HP-pc<sup>1</sup> med HP Desktop G30DD på 9,5 mm, som tilsluttes via SATA og understøtter brænding – op til 8,5 GB data eller fire timers video i dvd-kvalitet – i alle dvd-formater.

**Produktnummer: 1CA53AA**

HP 1 TB 7200 o/m SATA  
(NCQ/Smart IV) 6 Gbp/s  
harddisk



Drev med stor kapacitet opfylder dine hukommelsesbehov og giver den bedste ydelse for HP-computere til erhvervsbrug. Serielle ATA-harddiske (NCQ og Smart IV) med en overførsels hastighed på 6,0 Gb/s fås i følgende modeller: 3,5" (7.200 o./min.) – 1 TB, 500 GB\*\* og 3,5" (10.000 o./min.) – 250 GB\*\* og 500 GB.\*\*

**Produktnummer: QK555AA**

HP USB-tastatur til pc



Det nye HP USB-tastatur har et fantastisk, robust design, der giver problemfri hverdagsbrug til virksomhedscomputere.

**Produktnummer: QY776AA**

HP USB optisk scroll-mus



HP's optiske USB-mus bruger den nyeste optiske følingsteknologi og opfanger meget præcist alle bevægelser på flere forskellige slags underlag, også uden musemåtte.

**Produktnummer: QY777AA**

HP 16 GB DDR4-2400 DIMM



Få endnu flere muligheder med din stationære erhvervs-pc fra HP, og få en bedre systemydelse og reaktionstid i programmer med hurtig DDR4-hukommelse med lavt strømforbrug fra HP.

**Produktnummer: Z9H57AA**

HP 3 års hardwaresupport  
næste hverdag på stedet,  
kun desktops

Du får 3 års hardwaresupport næste hverdag på stedet udført af en HP-kvalificeret tekniker til din computerenhed, hvis problemet ikke kan løses via fjernsupport.

**Produktnummer: U6578E**



## HP 290 G1 Microtower-PC

**HP anbefaler Windows 10 Pro.**

### Fodnoter

- <sup>1</sup> Nogle funktioner kan ikke bruges i alle udgaver og versioner af Windows. Systemerne kræver muligvis opgradering og/eller separat anskaffelse af hardware, drivere, software eller BIOS-opdateringer, hvis alle Windows-funktionerne skal kunne anvendes. Windows 10 bliver automatisk opdateret, og dette er altid aktiveret. Der skal muligvis betales gebyrer til internetudbyderen, og med tiden kan der komme ekstra krav i forbindelse med opdateringer. Se <http://www.windows.com>.
- <sup>2</sup> I forbindelse med harddiske er 1 GB = 1 milliard bytes. TB = 1 billion bytes. Den faktiske kapacitet efter formatering er mindre. Op til 36 GB diskplads (Windows 10) er reserveret til systemgennemsnitssoftware.
- <sup>3</sup> Multi-Core er udviklet med henblik på at forbedre visse softwareprodukters ydeevne. Denne teknologi vil ikke nødvendigvis være en fordel for alle kunder eller softwareprogrammer. Ydeevne og klokfrekvens afhænger af belastningen fra programmer samt konfigurationen af hardware og software. Intels nummerering er ikke en målestok for højere ydeevne.
- <sup>4</sup> HP Touchpoint Manager kan kun anvendes af betalende abonnenter og understøttes af operativsystemerne Android™, iOS og Windows 7 og nyere samt af pc'er, bærbare computere, tablet-pc'er og smartphones fra forskellige producenter. Findes ikke i alle lande. Du kan få flere oplysninger om tilgængelighed på [www.hp.com/touchpoint](http://www.hp.com/touchpoint).
- <sup>5</sup> Der kræves internetforbindelse til en HP-printer med internetadgang samt oprettelse af en HP ePrint-konto (på [hpconnected.com](http://hpconnected.com) kan du finde en liste over kvalificerede printere, understøttede dokument- og billedtyper og andre oplysninger om HP ePrint). Kræver muligvis trådløst adgangspunkt. Der opkræves evt. separate gebyrer for dataabonnementer og forbrug. Udskrivningstider og forbindelseshastigheder kan variere. Nogle HP LaserJet-produkter kræver firmwareopgradering.
- <sup>6</sup> HP Care-tjenester kan tilvælges. Tjenesteværuer og svartider for HP Care Pack-tjenester afhænger af din geografiske placering. Tjenesten træder i kraft på datoen for købet af hardwaren. Der gælder visse restriktioner og begrænsninger. Du kan få flere oplysninger på [www.hp.com/go/cpc](http://www.hp.com/go/cpc). HP's tjenester er omfattet af HP's gældende vilkår og betingelser, som kunden har modtaget ved købet. Kunden kan have yderligere lovbestemte rettigheder i henhold til den gældende lokale lovgivning, og disse rettigheder påvirkes på ingen måde af HP's vilkår og betingelser for brug af tjenesten eller af den HP-garanti, der følger med HP-produktet.
- <sup>7</sup> De finansieringsmuligheder og tjenester, der stilles til rådighed gennem Hewlett-Packard Financial Services Company og dets datterselskaber og associerede selskaber (under ét kaldet HPFSC) i visse lande, forudsætter kreditgodkendelse og udarbejdelse af HPFSC-standarddokumentation. Abonnementerne fås med en gyldighedsperiode på 24 eller 36 måneder. Priser og vilkår er baseret på kundens kreditvurdering, tilbudstyper, tjenester og/eller udstyrstyper og ekstraudstyr. Det er ikke alle kunder, der opfylder kravene. Visse tjenester og tilbud findes ikke i alle lande. Andre restriktioner kan også gøre sig gældende. HPFSC forbeholder sig retten til at kunne ændre eller annullere dette program når som helst og uden forudgående varsel.
- <sup>8</sup> HP WorkWise-smartphoneapp kan snart fås som gratis download på App Store og Google Play.

### Ansvarsfraskrivelser vedr. tekniske specifikationer

- <sup>1</sup> Nogle funktioner kan ikke bruges i alle udgaver og versioner af Windows. Systemerne kræver muligvis opgradering og/eller separat anskaffelse af hardware, drivere, software eller BIOS-opdateringer, hvis alle Windows-funktionerne skal kunne anvendes. Windows 10 bliver automatisk opdateret, og denne funktion er altid aktiveret. Der skal muligvis betales gebyrer til internetudbyderen, og med tiden kan der komme ekstra krav i forbindelse med opdateringer. Se <http://www.windows.com>.
- <sup>2</sup> Windows 7 Professional er forudinstalleret på dette system, og der medfølger også en licens og et medie til Windows 10 Pro. Du kan kun bruge én version af Windows ad gangen. Hvis du vil skifte mellem versionerne, skal du først afinstallere den ene version og dernæst installere den anden. Du skal sørge for at sikkerhedskopiere alle data (filer, billeder mv.), før du afinstallerer og installerer operativsystemer, så du undgår at miste data.
- <sup>3</sup> Fås kun sammen med 6. generation af AMD-processorer (Carrizo DDR4) og Intel-processorer (Skylake).
- <sup>4</sup> Multicore er udviklet med henblik på at forbedre visse softwareprodukters funktion. Denne teknologi vil ikke nødvendigvis være en fordel for alle kunder eller softwareprogrammer. Ydeevnen og klokfrekvensen afhænger af belastningen fra programmer samt konfigurationen af hardware og software. Intels nummerering er ikke en målestok for højere ydeevne.
- <sup>5</sup> I overensstemmelse med Microsofts supportpolitik understøtter HP ikke operativsystemerne Windows® 8 eller Windows 7 på produkter, der er konfigureret med Intel-processorer og 7. generation af AMD-processorerne (eller nyere). Ydermere udbydes der ikke drivere til Windows® 8 eller 7 på <http://www.support.hp.com>.
- <sup>6</sup> Fullt udnyttelse af 4 GB eller mere hukommelse kræver et 64-bit operativsystem. I forbindelse med Windows 32-bit-operativsystemer er mængden af brugbar hukommelse afhængig af konfigurationen, og hukommelse ud over 3 GB vil muligvis ikke være tilgængelig pga. systemressourcekrav.
- <sup>7</sup> I forbindelse med lagerdrev er 1 GB = 1 milliard byte, 1 TB = 1 billion byte. Den faktiske kapacitet efter formatering er lavere. Op til 30 GB plads på systemdisken er reserveret til systemgennemsnitssoftware.
- <sup>8</sup> Optiske drev er valgfrie eller tilbehør. Kopiering af ophavsretsbeskyttet materiale er strengt forbudt. De faktiske hastigheder kan variere. Dobbeltlagsmedier kan ikke bruges i alle dvd-afspillere og dvd-rom-drev. Dvd-ram understøttes ikke.
- <sup>9</sup> Understøtter Wake-on-LAN (WOL).
- <sup>10</sup> Der kræves et trådløst adgangspunkt samt forbindelse til internettet (medfølger ikke). Der er et begrænset antal offentlige trådløse adgangspunkter til rådighed.
- <sup>11</sup> Ekstra funktion. Fås kun i udvalgte lande.
- <sup>12</sup> Tastaturer og mus er valgfrie eller tilbehør.
- <sup>13</sup> HP ePrint + JetAdvantage: Kræver internetforbindelse samt en internetforbundet HP-printer og oprettelse af en HP ePrint-konto (du kan se en liste over kvalificerede printere, understøttede dokument- og billedformater samt andre oplysninger om HP ePrint på [www.hp.com/go/eprintcenter](http://www.hp.com/go/eprintcenter)). Udskrivningstider og forbindelseshastigheder kan variere.
- <sup>14</sup> HP Velocity: Kun på udvalgte platforme.
- <sup>15</sup> HP Touchpoint Manager: Kan kun anvendes af betalende abonnenter og understøttes af operativsystemerne Android™, iOS og Windows 7 og nyere samt af pc'er, bærbare computere, tablet-pc'er og smartphones fra forskellige producenter. Fås ikke i alle lande. Du kan få flere oplysninger på [www.hp.com/touchpoint](http://www.hp.com/touchpoint).
- <sup>16</sup> Microsoft Security Essentials: Opdateringer kræver, at dette tilvælges, og at der er en fungerende internetforbindelse.
- <sup>18</sup> EPEAT®-registreret, hvor det er relevant. EPEAT-registrering varierer fra land til land. På [www.epeat.net](http://www.epeat.net) kan du se registreringsstatus for hvert land. Søg efter nøgleordet generator i HP's butik med tredjepartstilbehør til solenergi på [www.hp.com/go/options](http://www.hp.com/go/options).
- <sup>19</sup> 1 PCI 2.1 (tilbehør, fås kun i udvalgte lande).
- <sup>20</sup> 1 M.2 til WLAN.
- <sup>21</sup> 1 seriel (tilbehør, fås kun i udvalgte lande).
- <sup>22</sup> 2 PS/2 (tilbehør, fås kun i udvalgte lande).

### Tilmeld dig for at modtage opdateringer

[www.hp.com/go/getupdated](http://www.hp.com/go/getupdated)

Copyright © 2017 HP Development Company, L.P. Garantierne, der gælder for HP-produkter og -serviceydelser, fremgår udtrykkeligt af de garantibestemmelser, der følger med de enkelte produkter og serviceydelser. Intet heri udgør eller må tolkes som en yderligere garanti. HP er ikke ansvarlig for tekniske eller redaktionelle fejl eller udeladelser i dette dokument.

Intel, Core, Pentium, Celeron og vPro er varemærker tilhørende Intel Corporation eller dets datterselskaber i USA og andre lande. Bluetooth er et varemærke tilhørende dets indehaver og benyttes af HP Inc. i henhold til en licensaftale. ENERGY STAR er et registreret varemærke tilhørende det amerikanske miljøagentur (U.S. Environmental Protection Agency). NVIDIA og GeForce er varemærker eller registrerede varemærker tilhørende NVIDIA Corporation i USA og andre lande. AMD og Radeon er varemærker tilhørende Advanced Micro Devices, Inc. Alle andre varemærker tilhører deres respektive ejere.

