

## Adatlap

# HP 290 G1 mikrotornyos számítógép



A HP 290 MT géppel kedvező áron végezheti el a mindennapi munkát. Intelligens befektetés, amellyel biztosíthatja a szükséges számítógépes teljesítményt és a kedvező teljes tulajdonlási költséget.



## A HP a Windows 10 Pro operációs rendszert ajánlja.

- Windows 10 Pro<sup>1</sup>
- 1 TB-os merevlemez<sup>2</sup>

### Megbízható

- A HP 290 MT egy kiváló teljesítményű számítógép, amellyel minden szükséges funkció a rendelkezésére áll a mindennapos feladatok elvégzéséhez.

### Kialakítás

- Az elegáns kialakítású, kevesebb helyet foglaló, az előző generációs házaknál 27%-kal kisebb HP 290 MT egyszerű üzembe helyezést és használatot biztosít.

### Teljesítmény

- A nagy teljesítményű, 7. generációs Intel® Core™ i3/i5/i7 processzorral,<sup>3</sup> DDR4 memóriával, valamint a jövőbeni igényekre szabott PCIe x1 és PCIe x16 bővítőhelyekkel lépést tarthat a napi feladatokkal.

### Biztonság

- A firmware TPM és a biztonságizár-nyílás védelmet biztosít befektetésének és adatainak.

### Szolgáltatások

- Biztosítsa üzlete jövőjét. A HP számítógépei a legteljesebb mértékig kihasználják a Windows 10 Pro<sup>1</sup> nyújtotta lehetőségeket, így védelmet biztosítanak a modern biztonsági fenyegetések ellen, és maximalizálják a felügyeleti és termelékenységi szolgáltatásokat.
- A HP 290 MT nyolc USB-portjához (két előlő USB 3.0- és hat hátsó USB 2.0-port) csatlakoztathatja a perifériaeszközöket. Két különálló, VGA- és HDMI-kapcsolattal ellátott kijelző használatát támogatja.
- A HP Touchpoint Manager egyetlen felhőalapú megoldásban kínál egyszerű és hatékony eszközöket és szolgáltatásokat az ügyfelek számára az adatok, a biztonság és a vállalati eszközök széles választékának felügyeletéhez.<sup>5</sup>
- A HP Support Assistant segítségével kevesebb idő alatt juthat hozzá a szükséges frissítésekhez.
- A HP 290 MT gépen található tiszta, professzionális szoftverképpel pillanatokon belül munkához láthat.
- Használja ki jobban munkaterületét. A HP ePrint megkönnyíti a vezeték nélküli nyomtatást, illesztőprogramok nélkül.<sup>6</sup>
- A Helpdesk by HP Care szolgáltatással egyszerűen juthat műszaki segítséghez. A hét minden napján 24 órában elérhető, költséghatékony szakmai támogatás számos márkára, eszközre és operációs rendszerre kiterjed.<sup>7</sup>
- Maximalizálhatja pénzforgalmát egy olyan havi előfizetéssel, amely révén kategóriavezető hardvereket és szolgáltatásokat vehet igénybe, valamint háromévente lecserélheti számítógépét egy újra.<sup>8</sup>
- A HP WorkWise<sup>9</sup> intelligens irodai funkciókat nyújt egy okostelefonos alkalmazás formájában, amely számítógép-biztonságot, valós idejű számítógép-teljesítményadatokat és a nyomtató-illesztőprogramok egyszerűbb telepítését biztosítja a HP számítógépek felhasználóinak.

# HP 290 G1 mikrotornyos számítógép

## Műszaki jellemzők táblázata

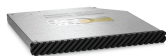
**A HP a Windows 10 Pro operációs rendszert ajánlja.**



<b>Helyigény</b>	Mikrotorony
<b>Elérhető operációs rendszer</b>	Windows 10 Pro, 64 bites – a HP a Windows 10 Pro rendszert ajánlja. <sup>1</sup> Windows 10 Home 64 <sup>1</sup> Windows 7 Professional 64 (elérhető a Windows 10 Pro alacsonyabb verzióra állításával) <sup>2,3</sup> FreeDOS 2.0
<b>Elérhető processzorok<sup>4</sup></b>	Intel® Core™ i7-7700 Intel® HD Graphics 630 grafikus vezérlővel (3,6 GHz vagy Intel® Turbo Boost technológiával akár 4,2 GHz, 8 MB gyorsítótár, 4 mag); Intel® Core™ i5-7500 Intel HD Graphics 630 grafikus vezérlővel (3,4 GHz, Intel Turbo Boost technológiával akár 3,8 GHz, 6 MB gyorsítótár, 4 mag); Intel® Core™ i3-7100 Intel HD Graphics 630 grafikus vezérlővel (3,9 GHz, 3 MB gyorsítótár, 2 mag); Intel® Core™ i7-6700 Intel HD Graphics 530 grafikus vezérlővel (3,4 GHz vagy Intel Turbo Boost technológiával akár 4,0 GHz, 8 MB gyorsítótár, 4 mag); Intel® Core™ i5-6500 Intel HD Graphics 530 grafikus vezérlővel (3,2 GHz vagy Intel Turbo Boost technológiával akár 3,6 GHz, 6 MB gyorsítótár, 4 mag); Intel® Core™ i3-6100 Intel HD Graphics 530 grafikus vezérlővel (3,7 GHz, 3 MB gyorsítótár, 2 mag); Intel® Celeron® G3930 Intel® HD Graphics 610 grafikus vezérlővel (2,9 GHz, 2 MB gyorsítótár, 2 mag); Intel® Pentium® G4560 Intel HD Graphics 610 grafikus vezérlővel (3,5 GHz, 3 MB gyorsítótár, 2 mag); Intel® Pentium® G4400 Intel HD Graphics 510 grafikus vezérlővel (3,3 GHz, 3 MB gyorsítótár, 2 mag); Intel® Celeron® G3900 Intel HD Graphics 510 grafikus vezérlővel (2,8 GHz, 2 MB gyorsítótár, 2 mag)
<b>Lapkészlet</b>	Intel® H110
<b>Legnagyobb memória</b>	Legfeljebb 16 GB DDR4-2400 SDRAM <sup>6</sup> Standard memória – feljegyzés: Akár 2400 MT/s átviteli sebesség. A memóriamodulok akár 2400 MT/s adatátviteli sebességet is támogatnak; a tényleges sebességet a rendszer konfigurált processzora határozza meg. A támogatott memória-adatsebességeket lásd a processzor műszaki adatai között.
<b>Memória bővítőhelyek</b>	2 DIMM
<b>Belső tárolókapacitás</b>	500 GB Legfeljebb 1 TB 3,5" SATA HDD (7200 ford/perc) <sup>7</sup> 128 GB Legfeljebb 256 GB 2,5" SATA SSD <sup>7</sup>
<b>Kiegészítő tárhely</b>	HP 6 az 1-ben memóriakártya-olvasó (opcionális)
<b>Optikai tárolók</b>	HP 9,5 mm-es vékony DVD-ROM; HP 9,5 mm-es vékony DVD-író <sup>8</sup>
<b>Elérhető grafikus kártya</b>	Integrált: Intel® HD Graphics Különálló: NVIDIA® GeForce® GT 730 (2 GB) <sup>11</sup>
<b>Hangeszközök</b>	Conexant CX20632 kodek univerzális audiocsatlakozóval és 2 W-os beépített hangszóval, előlő csatlakozókkal a mikrofonos fejhallgató és fejhallgató számára (3,5 mm), többcsatornás hangzás
<b>Kommunikáció</b>	LAN: Integrált 10/100/1000M gigabites Ethernet-vezérlő; Realtek RTL8111HSH-CG GbE Ethernet-vezérlő <sup>9</sup> WLAN: Intel® 3168 802.11ac (2x2) vezeték nélküli Bluetooth® M.2 kombinált kártyával, nem vPro™ (opcionális) <sup>10</sup>
<b>Bővítőhelyek</b>	1 PCIe (x1); 1 PCIe (x16); 1 M.2; 1 PCI 2.1 <sup>19,20</sup>
<b>Portok és csatlakozók</b>	Elöl: 1 mikrofon-/fejhallgató-csatlakozó; 2 USB 3.0; 1 SD-kártya-olvasó (opcionális); Egy 5,25 hüvelykes, vékony rekesz, optikai lemez meghajtó tárolására (opcionális) Hátul: 1 HDMI; 1 tápcsatlakozó; 1 RJ-45; 1 VGA; 2 USB 3.0; 4 USB 2.0; 1 biztonságizár-nyílás; 1 hangbemeneti csatlakozó; 1 hangkimeneti csatlakozó; 1 lakatnyílás; 1 soros; 2 PS/2 <sup>21,22</sup>
<b>Belső meghajtórekeszek</b>	Egy 3,5 hüvelykes HDD
<b>Külső meghajtórekeszek</b>	1 SD-kártya-olvasó (opcionális); Egy 3,5 hüvelykes HDD; Egy 9,5 mm-es vékony ODD
<b>Bemeneti eszköz</b>	Univerzális USB-s vezetékes billentyűzet <sup>12</sup> HP USB-egér <sup>12</sup>
<b>Elérhető szoftver</b>	HP Recovery Manager; HP Support Assistant; HP Velocity; HP Jumpstart; HP ePrint + JetAdvantage <sup>13,14</sup>
<b>Adatvédelem kezelése</b>	Microsoft Security Essentials (Windows 7); Microsoft Defender (Windows 10) <sup>16</sup>
<b>Rendszervezési jellemzők</b>	Discover HP Touchpoint Manager <sup>15</sup>
<b>Áramellátás</b>	180 W-os váltóáramú tápegység
<b>Méret</b>	17 x 27,4 x 33,8 cm (A méretek Szé x Mé x Ma sorrendben, függőleges helyzetű termékre vonatkozóan vannak megadva)
<b>Súly</b>	5,45 kg (1 merevlemez-meghajtóval és 1 optikai lemez meghajtóval konfigurálva. A pontos súly a konfigurációtól függ)
<b>Energiahatékonysági megfelelés</b>	ENERGY STAR® tanúsítvánnyal és EPEAT® Silver besorolással rendelkező konfigurációk érhetők el <sup>18</sup>
<b>Jótállás</b>	1 éves (1-1-1) korlátozott jótállás és szervizszolgáltatás, amelybe beletartozik az alkatrészek és a munkavégzés biztosítása, valamint a helyszíni javítás. A használati feltételek országonként eltérőek. A szolgáltatásra bizonyos korlátozások és kivételek vonatkoznak.

## Tartozékok és szolgáltatások (nem mellékelt)

HP 9,5 mm-es G3 8/6/4 SFF  
G4 400 SFF/MT DVD-író



A SATA-kábellel csatlakoztatható HP 9,5 mm-es asztali G3 ODD meghajtóval, amellyel minden DVD-formátum írható (akár 8,5 GB adat vagy négy órányi DVD-minőségű videó), megfizethető módon bővítheti HP asztali számítógépét<sup>1</sup> egy optikaitároló-íróval.

**Termékszám: 1CA53AA**

HP 1 TB 7200 f/perc SATA  
(NCQ/Smart IV) 6 Gbit/s  
merevlemez-meghajtó



Érjen el maximális teljesítményt a HP üzleti számítógépeivel, és elégítse ki tárolási igényeit nagy kapacitású meghajtókkal. Soros ATA (NCQ és Smart IV) 6,0 Gb/s merevlemezek az alábbi modelleknél érhetők el: 3,5 hüvelykes 7,2K – 1TB, 500 GB\*\* és 3,5" 10K – 250GB\*\* és 500GB.\*\*

**Termékszám: QK555AA**

HP USB-billentyűzet PC-hez



A hétköznapi üzleti számítógépes feladatokhoz és könnyed használatra tervezett új HP USB billentyűzet billentyűzet meggyőzően tartós kialakítással rendelkezik.

**Termékszám: QY776AA**

HP USB görgetőkerekes  
optikai egér



Az optikai érzékelési technológia legújabb vívmányait alkalmazó HP USB optikai görgős egér egéralátét nélkül, sokféle felületen képes a mozgás pontos vezérlésére.

**Termékszám: QY777AA**

HP 16 GB DDR4-2400 DIMM



Bővítsse üzleti célú HP számítógépe lehetőségeit, és növelje annak teljesítményét, illetve az alkalmazások sebességét a HP kis fogyasztású, nagy sebességű DDR4 memóriáival.

**Termékszám: Z9H57AA**

HP 3 éves, egy munkanapon  
belüli, helyszíni  
hardvertámogatás csak  
asztali számítógépekhez

A számítógéphez HP-minősítéssel rendelkező szakember 3 éves, következő munkanapi helyszíni hardvertámogatást nyújt, ha a probléma távolról nem oldható meg.

**Termékszám: U6578E**



## HP 290 G1 mikrotornyos számítógép

## A HP a Windows 10 Pro operációs rendszert ajánlja.

### Üzenetküldéshez kapcsolódó lábjegyzetek

<sup>1</sup>Nem minden szolgáltatás érhető el a Windows összes kiadásában vagy verziójában. A rendszerek a Windows funkcióinak teljes körű kihasználásához továbbfejlesztett és/vagy külön megvásárolható hardvert, illesztőprogramokat, szoftvereket vagy BIOS-frissítést igényelhetnek. A Windows 10 frissítése automatikus, és mindig engedélyezve van. Internetszolgáltatói díjak merülhetnek fel, és idővel további követelmények vonatkozhatnak a frissítésekre. További információ: <http://www.windows.com>.

<sup>2</sup>Merevlemezek esetében 1 GB = 1 milliárd bájtt, 1 TB = 1 billió bájtt. A formázás utáni tényleges kapacitás ennél kisebb. A rendszerlemezben legfeljebb 36 GB (Windows 10 esetén) a rendszer-helyreállító szoftver számára van fenntartva.

<sup>3</sup>A többmagos technológia célja bizonyos szoftvertermékek teljesítményének javítása. A technológia használata nem feltétlenül jelent előnyt minden felhasználó és szoftveralkalmazás számára. A teljesítmény és az órajel-frekvencia az alkalmazások munkaterhelésétől, illetve a hardver- és szoftverkonfigurációtól függően változhat. Az Intel növekvő számozása nem a növekvő teljesítményt jelenti.

<sup>4</sup>A HP Touchpoint Manager használatához előzeteset kell vásárolni, és támogatja az Android™, az iOS és a Windows 7 és újabb operációs rendszereket, továbbá különféle gyártók asztali számítógépeit, noteszgépeit, táblagépeit és okostelefonjait. Nem minden országban érhető el; az elérhetőségre vonatkozó információért látogasson el a [www.hp.com/touchpoint](http://www.hp.com/touchpoint) webhelyre.

<sup>5</sup>Használatához HP ePrint-fiók regisztrálása szükséges, valamint internetkapcsolat a HP webkompatibilis nyomtatóhoz (a jogosult nyomtatók, támogatott adathordozók és képtípusok listájának, valamint a HP ePrint további részleteinek megtekintéséhez látogasson el a [www.hpconnected.com](http://www.hpconnected.com) webhelyre). Vezeték nélküli hozzáférési pontra szükség lehet. Külön megvásárolható adatforgalmi előfizetésre lehet szükség, vagy használati díjak merülhetnek fel. A tényleges nyomtatási időtartam és a kapcsolati sebesség eltérhet. Egyes HP LaserJet nyomtatók esetében szükség lehet a firmware frissítésére.

<sup>6</sup>A HP Care Services szolgáltatásai opcionálisak. A HP Care Pack szolgáltatások szintje és válaszdíje a földrajzi helytől függően változhat. A szolgáltatás nyújtása a hardver megvásárlásának napján kezdődik. A szolgáltatásra bizonyos korlátozások lehetnek érvényesek. További részletek: [www.hp.com/go/cpc](http://www.hp.com/go/cpc). A HP szolgáltatásaira a vonatkozó HP felhasználási feltételek érvényesek, amelyekről a vásárláskor kap tájékoztatást az ügyfél. Emellett az ügyfélnek lehetnek a helyi jogszabályok által meghatározott jogai, amelyeket semmilyen módon nem befolyásolnak sem a szolgáltatásra vonatkozó HP felhasználási feltételek, sem az adott HP termékhez biztosított HP korlátozott jótállás.

<sup>7</sup>A Hewlett-Packard Financial Services Company vállalatlan, valamint leányvállalatain és partnerein (együttesen HPFSC) keresztül elérhető finanszírozási és szolgáltatásajánlatok csak egyes országokban érhetőek el, hiteljóváhagyás, valamint a szabványos HPFSC dokumentáció aláírása függvényében. Az elérhető előfizetések időtartama 24 vagy 36 hónap. A díjak és feltételek az ügyfél hitelminősítésétől, az ajánlat típusától, a szolgáltatások és/vagy berendezések típusától és az egyéb opcióktól függően változnak. Előfordulhat, hogy nem minden ügyfél jogosult a szolgáltatás igénybevételére. Nem minden szolgáltatás vagy ajánlat érhető el minden országban. További korlátozások merülhetnek fel. A HPFSC fenntartja a jogot, hogy bármikor értesítés nélkül módosítsa vagy visszavonja a programot.

<sup>8</sup>A HP WorkWise okostelefonos alkalmazás hamarosan ingyenesen letölthetővé válik az App Store vagy a Google Play áruházból.

### Műszaki adatok Jogi nyilatkozat

<sup>1</sup>Nem minden szolgáltatás érhető el a Windows összes kiadásában vagy verziójában. A rendszerek a Windows funkcióinak teljes körű kihasználásához továbbfejlesztett és/vagy külön megvásárolható hardvert, illesztőprogramokat, szoftvereket vagy BIOS-frissítést igényelhetnek. A Windows 10 frissítése automatikus, és mindig engedélyezve van. Internetszolgáltatói díjak merülhetnek fel, és idővel további követelmények vonatkozhatnak a frissítésekre. További információ: <http://www.windows.com>.

<sup>2</sup>A rendszerre előzetesen fel van telepítve a Windows 7 Professional szoftver, illetve a Windows 10 Pro szoftver lemeze és licence is jár hozzá. Egyszerre csak a Windows szoftver egyik verziója használható. A különböző verziók közötti váltáshoz el kell távolítani az egyik verziót, majd telepíteni kell a másikat. Az operációs rendszerek eltávolítása, illetve telepítése előtt biztonsági másolatot kell készítenie az összes adatról (fájlokról, fényképekről stb.), így elkerülhető azok elvesztése.

<sup>3</sup>Csak 6. generációs AMD (Carrizo DDR4) és Intel (Skylake) processzorokkal érhető el.

<sup>4</sup>A többmagos technológia célja egyes szoftvertermékek teljesítményének javítása. A technológia használata nem feltétlenül jelent előnyt minden felhasználó és szoftveralkalmazás számára. A teljesítmény és az órajel-frekvencia az alkalmazások munkaterhelésétől, illetve a hardver- és szoftverkonfigurációtól függően változhat. Az Intel növekvő számozása nem a növekvő teljesítményt jelenti.

<sup>5</sup>A Microsoft támogatási irányelvének megfelelően a HP nem támogatja a Windows® 8 és a Windows 7 operációs rendszert az Intel, valamint a 7. generációs vagy újabb AMD processzorral konfigurált termékeken, illetve nem biztosít illesztőprogramokat Windows® 8 vagy Windows 7 rendszerhez a <http://www.support.hp.com> webhelyen.

<sup>6</sup>A 4 GB-os vagy nagyobb méretű memória teljes körű kihasználásához 64 bites operációs rendszer szükséges. A 32 bites Windows operációs rendszerek esetében a felhasználható memóriamennyiség a konfigurációtól függ, így 3 GB fölött a rendszererőforrás-követelmények miatt előfordulhat, hogy nem érhető el a teljes memória.

<sup>7</sup>Tárolómeghajtók esetén 1 GB = 1 milliárd bájtt, 1 TB = 1 billió bájtt. A formázás utáni tényleges kapacitás ennél kisebb. Legfeljebb 30 GB-nyi tárterületet a rendszer-helyreállítási szoftver foglal el.

<sup>8</sup>Az optikai meghajtók opcionálisan vagy kiegészítőként érhetőek el. A szerzői jogvédelem alatt álló anyagok másolása szigorúan tilos. A tényleges sebesség eltérő lehet. A kétrétegű adathordozók otthoni DVD-lejátszókkal és DVD-ROM-meghajtókkal való kompatibilitása eltérő. Nincs DVD-RAM-támogatás.

<sup>9</sup>Wake-on-LAN (WOL) támogatása.

<sup>10</sup>Vezeték nélküli hozzáférési pontot és internetszolgáltatást igényel, amely nem képezi a termék részét. A nyilvános vezeték nélküli hozzáférési pontok elérhetősége korlátozott.

<sup>11</sup>Opcionális szolgáltatás. Csak bizonyos országokban érhető el.

<sup>12</sup>A billentyűzetek és az egér opcionálisan vagy kiegészítőként érhetőek el.

<sup>13</sup>HP ePrint + JetAdvantage: használatához HP ePrint-fiók regisztrálása szükséges, valamint internetkapcsolat a webkompatibilis HP nyomtatóhoz (az alkalmas nyomtatók, támogatott adathordozók és képtípusok listáját, valamint a HP ePrint további részleteit lásd: [www.hp.com/go/eprintcenter](http://www.hp.com/go/eprintcenter)). A tényleges nyomtatási időtartam és a kapcsolat sebessége eltérő lehet.

<sup>14</sup>HP Velocity: csak bizonyos platformokon.

<sup>15</sup>HP Touchpoint Manager: használatához előzeteset kell vásárolni, és támogatja az Android™, az iOS és a Windows 7 és újabb operációs rendszereket, továbbá különféle gyártók asztali számítógépeit, noteszgépeit, táblagépeit és okostelefonjait. Nem minden országban érhető el. Az elérhetőségre vonatkozó információért látogasson el a [www.hp.com/touchpoint](http://www.hp.com/touchpoint) webhelyre.

<sup>16</sup>Microsoft Security Essentials: a frissítésekhez bealeggyezés és internetkapcsolat szükséges.

<sup>18</sup>EPEAT®-minősítés, ha elérhető. Az EPEAT-minősítés országoként eltér. A minősítés országokénti állapota a [www.epeat.net](http://www.epeat.net) webhelyen tekinthető meg. Keresésikülső-generátor a HP napenergiával működő, külső felek által gyártott kiegészítőket tartalmazó áruházában: [www.hp.com/go/options](http://www.hp.com/go/options)

<sup>19</sup>1 PCI 2.1 (opcionális, csak bizonyos országokban).

<sup>20</sup>1 M.2, WLAN esetén.

<sup>21</sup>1 soros (opcionális, csak bizonyos országokban).

<sup>22</sup>2 PS/2 (opcionális, csak bizonyos országokban).

### Iratkozzon fel a frissítéseket

[www.hp.com/go/getupdated](http://www.hp.com/go/getupdated)

Copyright © 2017 HP Development Company, L.P. A HP termékeire kizárólag az adott termékhez mellékelte, írásban rögzített korlátozott jótállási nyilatkozatban vállalt jótállás érvényes. A jelen dokumentumban foglaltak nem jelentenek semmiféle további jótállást. A HP nem vállal felelősséget a jelen dokumentumban szereplő esetleges technikai vagy szerkesztési hibáért és hiányosságokért.

Az Intel, a Core, a Pentium, a Celeron és a vPro az Intel Corporation vagy leányvállalatainak bejegyzett védjegye az Egyesült Államokban és/vagy más országokban. A Bluetooth a jogtulajdonos védjegye, amelyet a HP Inc. licencmegállapodás keretében használ. Az ENERGY STAR az Amerikai Környezetvédelmi Hivatal bejegyzett védjegye. Az NVIDIA és a GeForce az NVIDIA Corporation védjegye vagy bejegyzett védjegye az Amerikai Egyesült Államokban és más országokban. Az AMD és a Radeon az Advanced Micro Devices, Inc. védjegye. Az összes többi védjegy a megfelelő birtokosok tulajdona.

4AA6-9984HUE, Május 2017

