

# HP 290 G1 Microtower PC



Gestite le vostre attività di tutti i giorni a un prezzo accessibile con HP 290 MT. Sfruttate la potenza di elaborazione di cui avete bisogno, con un costo totale di proprietà davvero smart.



## HP consiglia Windows 10 Pro.

- Windows 10 Pro<sup>1</sup>
- Unità disco rigido da 1 TB;

### Affidabile

- HP 290 MT è un PC potente, dotato di tutte le funzionalità necessarie per svolgere le attività di tutti i giorni.

### Design

- Ottimizzate lo spazio con HP 290 MT, facile da installare e utilizzare, del 27% più piccolo rispetto alle generazioni precedenti e con un design elegante.

### Prestazioni

- Gestite le vostre attività quotidiane al meglio grazie al processore Intel® Core™ i3/i5/i7 di settima generazione<sup>3</sup>, alla memoria DDR4 e agli slot PCIe x1 e PCIe x16, per espandere la vostra capacità.

### Sicurezza

- Proteggete il vostro investimento e i vostri dati con TPM firmware e slot per blocco di sicurezza.

### Caratteristiche

- Assicura il futuro del tuo business. I PC HP sfruttano al meglio Windows 10 Pro<sup>1</sup> per la protezione contro le odierne minacce alla sicurezza e ottimizzano le funzioni di gestione e produttività per le aziende.
- Rimanete connessi alle periferiche con otto porte USB su HP 290 MT con due porte USB 3.0 frontali e sei porte USB 2.0 posteriori. Supporta due display indipendenti con connettività VGA e HDMI.
- HP Touchpoint Manager offre ai clienti servizi e strumenti utili e semplici per la gestione di dati, protezione e un'ampia gamma di dispositivi a marchio direttamente da un'unica soluzione basata su cloud<sup>5</sup>.
- Individua subito gli aggiornamenti necessari e gestisci al meglio il tuo tempo con HP Support Assistant.
- Grazie all'immagine software pulita e professionale di HP 290 MT, sarete subito produttivi!
- Utilizzate al meglio il vostro spazio di lavoro. HP ePrint semplifica la stampa wireless: non vi sarà alcuna necessità di installare driver.<sup>5</sup>
- Semplificate l'assistenza tecnica con l'helpdesk di HP Care. Affidatevi alla nostra esperienza e usufruite di un servizio conveniente e disponibile 24 ore su 24, 7 giorni su 7, che copre diversi marchi, dispositivi e sistemi operativi<sup>7</sup>.
- Contribuite ad aumentare al massimo il flusso di cassa con un abbonamento mensile che consente l'utilizzo dei servizi e dei componenti hardware migliori del settore e che permette di sostituire il PC con uno nuovo ogni tre anni<sup>8</sup>.
- HP WorkWise<sup>9</sup> è una tecnologia intelligente per l'ufficio sintetizzata in un'unica app per smartphone, che fornisce protezione al PC, informazioni in tempo reale sulle sue prestazioni e installazione semplificata dei driver di stampa per gli utenti dei PC HP.

# HP 290 G1 Microtower PC

## Tabella delle specifiche

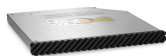
**HP consiglia Windows 10 Pro.**



<b>Formato</b>	Microtower
<b>Sistema operativo disponibile</b>	Windows 10 Pro 64, HP consiglia Windows 10 Pro. <sup>1</sup> Windows 10 Home 64 <sup>1</sup> Windows 7 Professional 64 (disponibile tramite diritti di downgrade da Windows 10 Pro) <sup>2,3</sup> FreeDOS 2.0
<b>Processori disponibili<sup>4</sup></b>	Intel® Core™ i7-7700 con scheda grafica Intel® HD 630 (3,6 GHz, fino a 4,2 GHz con tecnologia Intel® Turbo Boost, 8 MB di cache, 4 core); Intel® Core™ i5-7500 con scheda grafica Intel HD 630 (3,4 GHz, fino a 3,8 GHz con tecnologia Intel Turbo Boost, 6 MB di cache, 4 core); Intel® Core™ i3-7100 con scheda grafica Intel HD 630 (3,9 GHz, 3 MB di cache, 2 core); Intel® Core™ i7-6700 con scheda grafica Intel HD 530 (3,4 GHz, fino a 4,0 GHz con tecnologia Intel Turbo Boost, 8 MB di cache, 4 core); Intel® Core™ i5-6500 con scheda grafica Intel HD 530 (3,2 GHz, fino a 3,6 GHz con tecnologia Intel Turbo Boost, 6 MB di cache, 4 core); Intel® Core™ i3-6100 con scheda grafica Intel HD 530 (3,7 GHz, 3 MB di cache, 2 core); Intel® Celeron® G3930 con scheda grafica Intel HD 610 (2,9 GHz, 2 MB di cache, 2 core); Intel® Pentium® G4560 con scheda grafica Intel HD 610 (3,5 GHz, 3 MB di cache, 2 core); Intel® Pentium® G4400 con scheda grafica Intel HD 510 (3,3 GHz, 3 MB di cache, 2 core); Intel® Celeron® G3900 con scheda grafica Intel HD 510 (2,8 GHz, 2 MB di cache, 2 core)
<b>Chipset</b>	Intel® H110
<b>Memoria massima</b>	Fino a SDRAM DDR4-2400 da 16 GB <sup>6</sup> Nota su memoria standard: Velocità di trasferimento fino a 2400 MT/s. I moduli di memoria supportano velocità di trasferimento dati fino a 2400 MT/s; la velocità effettiva è determinata dal processore configurato nel sistema. Per conoscere la velocità supportata dei dati della memoria, vedere le specifiche del processore.
<b>Slot per memoria</b>	2 DIMM
<b>Storage interno</b>	500 GB Fino a 1 TB HDD SATA da 3,5" (7200 rpm) <sup>7</sup> 128 GB Fino a 256 GB SSD SATA da 2,5" <sup>7</sup>
<b>Storage aggiuntivo</b>	1 lettore di schede multimediali 6 in 1 (opzionale)
<b>Dispositivo di storage ottico</b>	HP DVD-ROM Slim da 9,5 mm; HP Slim DVD-Writer da 9,5 mm <sup>8</sup>
<b>Grafica disponibile</b>	Integrato: Intel® HD Graphics Discreto: NVIDIA® GeForce® GT 730 (2 GB) <sup>11</sup>
<b>Audio</b>	Codec Conexant CX20632 con jack audio universale e altoparlante interno da 2 W, porte anteriori per cuffie e auricolari (3,5 mm), funzionalità multi-streaming
<b>Comunicazioni</b>	LAN: Controller 10/100/1000M gigabit Ethernet integrato; controller Realtek RTL8111HSH-CG GbE Ethernet <sup>9</sup> WLAN: Scheda combo Intel® 3168 802.11 AC (2x2) wireless Bluetooth® M.2 non vPro™ (opzionale) <sup>10</sup>
<b>Slot di espansione</b>	1 PCIe (x1); 1 PCIe (x16); 1 M.2; 1 PCI 2.1 <sup>19,20</sup>
<b>Porte e connettori</b>	Fronte: 1 jack microfono/cuffie; 2 USB 3.0; 1 lettore di schede SD (opzionale); Un alloggiamento slim da 5,25" di altezza con supporto di unità disco ottico (opzionale) Retro: 1 HDMI; 1 connettore di alimentazione; 1 RJ-45; 1 VGA; 2 USB 3.0; 4 USB 2.0; 1 slot per blocco di sicurezza; 1 connettore di ingresso audio; 1 connettore di uscita audio; 1 slot per lucchetto; 1 seriale; 2 PS/2 <sup>21,22</sup>
<b>Alloggiamenti unità interne</b>	Un HDD da 3,5"
<b>Alloggiamenti unità esterne</b>	1 lettore di schede SD (opzionale); un HDD da 3,5"; un ODD slim da 9,5 mm
<b>Dispositivo di input</b>	Tastiera con cavo USB universale <sup>12</sup> Mouse USB HP <sup>12</sup>
<b>Software disponibile</b>	HP Recovery Manager; HP Support Assistant; HP Velocity; HP JumpStart; HP ePrint + JetAdvantage <sup>13,14</sup>
<b>Gestione della sicurezza</b>	Microsoft Security Essentials (Windows 7); Microsoft Defender (Windows 10) <sup>16</sup>
<b>Caratteristiche di gestione</b>	Discover HP Touchpoint Manager <sup>15</sup>
<b>Corrente</b>	Adattatore di alimentazione CA 180 W
<b>Dimensioni</b>	17 x 27,4 x 33,8 cm (Le dimensioni sono L x P x A con il prodotto in verticale)
<b>Peso</b>	5,45 kg (Configurato con 1 unità disco rigido e 1 unità disco ottico. Il peso esatto dipende dalla configurazione)
<b>Conformità al risparmio energetico</b>	Configurazioni certificazione ENERGY STAR® e registrazione EPEAT® Silver disponibili <sup>18</sup>
<b>Garanzia</b>	La garanzia limitata e l'assistenza della durata di 1 anno (1-1-1) prevedono 1 anno di assistenza per le parti, la manodopera e la riparazione presso la sede del cliente. I termini e le condizioni possono subire variazioni a seconda del paese di residenza. Vengono applicate alcune limitazioni ed esclusioni.

## Accessori e servizi (non inclusi)

Masterizzatore DVD HP G3  
8/6/4 SFF G4 400 SFF/MT da  
9,5 mm



Aggiungete un sistema di archiviazione ottica al vostro PC desktop HP<sup>1</sup> con l'unità ODD HP Desktop G3 da 9,5 mm, che si collega tramite SATA e supporta la scrittura di un massimo di 8,5 GB di dati o di quattro ore di video in qualità DVD, in tutti i formati DVD.

**Codice prodotto: 1CA53AA**

Unità disco rigido SATA  
(NCQ/Smart IV) HP da 1 TB  
7200 rpm 6 Gbp/s



Prestazioni dei PC aziendali HP ottimizzate ed esigenze di memorizzazione soddisfatte grazie a unità ad alta capacità. I dischi rigidi Serial ATA (NCQ e Smart IV) da 6,0 Gb/s sono disponibili nei seguenti modelli: 3,5" 7,2 K – 1 TB, 500 GB\*\* e 3,5" 10 K - 250 GB\*\* e 500 GB.\*\*

**Codice prodotto: QK555AA**

Tastiera HP USB per PC



La nuova tastiera HP USB ha caratteristiche di durata e facilità di utilizzo eccezionali per l'utilizzo quotidiano.

**Codice prodotto: QY776AA**

Mouse ottico con scroll USB  
HP



Grazie alla tecnologia di rilevamento ottico più recente, il mouse HP USB Optical Scroll registra i movimenti con la massima precisione su una vasta gamma di superfici e senza bisogno di mousepad.

**Codice prodotto: QY777AA**

DIMM HP DDR4-2400 da 16  
GB



Migliorate le funzionalità del vostro HP Business Desktop PC e aumentate le prestazioni del sistema e la reattività delle applicazioni con una memoria DDR4 di HP a basso consumo energetico e ad alta velocità.

**Codice prodotto: Z9H57AA**

3 anni di assistenza  
hardware HP onsite giorno  
lavorativo successivo solo  
per desktop



3 anni di assistenza hardware in loco entro il giorno lavorativo successivo da parte di tecnici HP qualificati se non è possibile risolvere il problema da remoto.

**Codice prodotto: U6578E**

# HP 290 G1 Microtower PC

**HP consiglia Windows 10 Pro.**

## Note a piè di pagina del messaggio

- <sup>1</sup> Alcune funzioni potrebbero non essere disponibili in tutte le edizioni o versioni di Windows. Alcuni sistemi potrebbero richiedere l'aggiornamento e/o l'acquisto separato di hardware, driver, software oppure l'aggiornamento del BIOS per sfruttare pienamente le funzionalità di Windows. Windows 10 è automaticamente aggiornato, con abilitazione costante. Gli aggiornamenti potrebbero presentare requisiti aggiuntivi e richiedere il pagamento di un canone al provider di servizi Internet. Consultare <http://www.windows.com>.
- <sup>2</sup> Per i dischi rigidi, 1 GB = 1 miliardo di byte. 1 TB = mille miliardi di byte. La capacità formattata effettiva è inferiore. Fino a 36 GB del disco di sistema (per Windows 10) sono riservati al software di ripristino del sistema.
- <sup>3</sup> La tecnologia Multi Core è stata ideata per migliorare le prestazioni di determinati prodotti software. Non tutti i clienti e i programmi software traggono vantaggio dall'utilizzo di tale tecnologia. La frequenza di clock e di prestazioni varia a seconda del carico di lavoro dell'applicazione e alle configurazioni di hardware e software. La numerazione Intel non è indicativa di prestazioni superiori.
- <sup>4</sup> HP Touchpoint Manager richiede l'acquisto di un abbonamento e supporta i sistemi operativi Android™, iOS, Windows 7 o versioni successive, nonché PC, notebook, tablet e smartphone di diversi produttori. Non disponibile in tutti i Paesi. Per informazioni sulla disponibilità, visitare il sito [www.hp.com/touchpoint](http://www.hp.com/touchpoint).
- <sup>5</sup> È necessaria una connessione Internet a una stampante HP abilitata al Web e un account HP ePrint (per l'elenco delle stampanti, dei documenti e dei tipi di immagini supportati, e per altre informazioni su HP ePrint, visitare il sito [www.hpconnected.com](http://www.hpconnected.com)). Potrebbe richiedere un punto di accesso wireless. Potrebbero essere richiesti piani dati o canoni di utilizzo da acquistare a parte. I tempi di stampa e la velocità di connessione possono variare. Alcune stampanti HP LaserJet potrebbero richiedere aggiornamenti del firmware.
- <sup>6</sup> I servizi HP Care sono opzionali. I livelli di servizio e i tempi di risposta per i servizi HP Care Pack possono variare a seconda della posizione geografica. Il servizio ha inizio dalla data di acquisto dell'hardware. Si applicano restrizioni e limitazioni. Per maggiori informazioni, consultare [www.hp.com/go/cpc](http://www.hp.com/go/cpc). I servizi HP sono regolati dai termini e dalle condizioni di servizio applicabili di HP, forniti o indicati al Cliente al momento dell'acquisto. Il Cliente potrebbe disporre di ulteriori diritti legali a seconda delle leggi locali vigenti; tali diritti non sono in alcun modo alterati dai termini e dalle condizioni di servizio HP o dalla garanzia limitata HP fornita con il prodotto HP.
- <sup>7</sup> Offerte di finanziamento e servizio disponibili con Hewlett-Packard Financial Services Company e le sue consociate e affiliate (collettivamente HPFSC) in alcuni Paesi e soggetto ad approvazione del credito ed esecuzione della documentazione HPFSC standard. Gli abbonamenti d'uso sono disponibili per 24 o 36 mesi. Tariffe e termini sono basati sul merito creditizio del cliente, sul tipo di offerta, sul tipo di apparecchiatura e/o assistenza e opzioni. Non tutti i Clienti potrebbero essere idonei. Non tutti i servizi o le offerte sono disponibili in tutti i Paesi. Potrebbero essere applicate ulteriori limitazioni. HPFSC si riserva il diritto di modificare o annullare questo programma in qualsiasi momento senza alcun preavviso.
- <sup>8</sup> L'app per smartphone HP WorkWise sarà presto disponibile come download gratuito su App Store e Google Play.

## Specifiche tecniche disclaimer

- <sup>1</sup> Alcune funzioni potrebbero non essere disponibili in tutte le edizioni o versioni di Windows. I sistemi potrebbero richiedere l'aggiornamento e/o l'acquisto a parte di aggiornamenti hardware, driver, software o BIOS per sfruttare pienamente le funzionalità di Windows. Windows 10 è automaticamente aggiornato, con abilitazione costante. Gli aggiornamenti potrebbero presentare requisiti aggiuntivi e richiedere il pagamento di un canone al provider di servizi Internet. Consultare <http://www.windows.com>.
- <sup>2</sup> Software Windows 7 Professional integrato nel sistema. Vengono inoltre forniti una licenza e i supporti del software Windows 10 Pro. Le due versioni del software Windows non possono essere utilizzate contemporaneamente. Per passare da una versione all'altra è necessario disinstallare la versione in uso e installare l'altra versione. Per prevenire la perdita di dati, prima di disinstallare e installare un sistema operativo è necessario eseguire il backup di tutti i dati (file, foto, ecc.).
- <sup>3</sup> Solo disponibile con processori AMD di sesta generazione (Carrizo DDR4) e processori Intel (Skylake).
- <sup>4</sup> Multi Core è una tecnologia ideata per migliorare le prestazioni di determinati prodotti software. Non tutti i clienti e le applicazioni software trarranno vantaggio dall'utilizzo di tale tecnologia. Le prestazioni e la frequenza di clock variano in base al carico di lavoro dell'applicazione e alle configurazioni di hardware e software. La numerazione Intel non è indicativa di prestazioni superiori.
- <sup>5</sup> In conformità alla policy di supporto di Microsoft, HP non supporta il sistema operativo Windows® 8 o Windows 7 per i prodotti configurati con i processori Intel e AMD di settima generazione e superiori né fornisce alcun driver per Windows® 8 o Windows 7 sul sito <http://www.support.hp.com>.
- <sup>6</sup> Per una disponibilità completa di almeno 4 GB di memoria è necessario un sistema operativo a 64 bit. Con i sistemi operativi Windows a 32 bit la quantità di memoria utilizzabile varia in base alla configurazione; pertanto la memoria al di sopra dei 3 GB potrebbe non essere interamente disponibile, a causa dei requisiti delle risorse di sistema.
- <sup>7</sup> Per le unità di storage, 1 GB = un miliardo di byte, 1 TB = mille miliardi di byte. La capacità formattata effettiva è inferiore. Fino a 30 GB del disco rigido sono riservati al software per il ripristino del sistema.
- <sup>8</sup> Le unità ottiche sono componenti opzionali o aggiuntivi. La duplicazione di materiale protetto da copyright è severamente vietata. Le velocità effettive possono variare. La compatibilità dei supporti Double Layer può variare con alcuni lettori DVD e unità DVD-ROM. Supporto per DVD-RAM non disponibile.
- <sup>9</sup> Supporta Wake-on-LAN (WOL).
- <sup>10</sup> È necessario disporre di un punto di accesso wireless e del servizio Internet (non incluso). La disponibilità di punti di accesso wireless pubblici è limitata.
- <sup>11</sup> Funzionalità opzionale. Disponibile solo in alcuni Paesi.
- <sup>12</sup> Le tastiere e i mouse sono componenti opzionali o aggiuntivi.
- <sup>13</sup> HP ePrint + JetAdvantage: richiede una connessione Internet a una stampante HP con supporto Web e la registrazione di un account HP ePrint (per l'elenco delle stampanti idonee, i documenti supportati, i tipi di immagini e altri dettagli di HP ePrint, visitare [www.hp.com/go/eprintcenter](http://www.hp.com/go/eprintcenter)). La velocità di stampa e la velocità di connessione possono variare.
- <sup>14</sup> HP Velocity: solo piattaforme selezionate.
- <sup>15</sup> HP Touchpoint Manager: richiede l'acquisto di un abbonamento e supporta i sistemi operativi Android™, iOS e Windows 7 o versioni successive, nonché PC, notebook, tablet e smartphone di diversi produttori. Non disponibile in tutti i Paesi. Per informazioni sulla disponibilità, consultare [www.hp.com/touchpoint](http://www.hp.com/touchpoint).
- <sup>16</sup> Microsoft Security Essentials: gli aggiornamenti richiedono il consenso esplicito e una connessione Internet.
- <sup>17</sup> Registrazione EPEAT® ove applicabile. La registrazione EPEAT varia in base al Paese. Consultare il sito [www.epeat.net](http://www.epeat.net) per informazioni sulla registrazione nei singoli Paesi. Generatore di parole chiave per la ricerca sul negozio HP delle opzioni di terzi relative agli accessori del generatore solare sul sito [www.hp.com/go/options](http://www.hp.com/go/options)
- <sup>19</sup> 1 PCI 2.1 (opzionale, solo Paesi selezionati).
- <sup>20</sup> 1 M.2 per WLAN.
- <sup>21</sup> 1 seriale (opzionale, solo Paesi selezionati).
- <sup>22</sup> 2 PS/2 (opzionale, solo Paesi selezionati).

**Iscriviti per gli aggiornamenti**  
[www.hp.com/go/getupdated](http://www.hp.com/go/getupdated)

Copyright © 2017 HP Development Company, L.P. Le sole garanzie per i prodotti HP vengono specificate nelle dichiarazioni di garanzia limitata allegate ai singoli prodotti. Nessuna affermazione contenuta nel presente documento può essere ritenuta un'estensione di tale garanzia. HP non è responsabile degli eventuali errori tecnici o editoriali, né delle omissioni contenute nel presente documento.

Intel, Core, Pentium, Celeron e vPro sono marchi di Intel Corporation o di società controllate negli Stati Uniti e/o in altri Paesi. Bluetooth è un marchio del rispettivo proprietario usato da HP Inc. su licenza. ENERGY STAR è un marchio registrato della United States Environmental Protection Agency. NVIDIA e GeForce sono marchi o marchi registrati di NVIDIA Corporation negli Stati Uniti e in altri Paesi. AMD, e Radeon sono marchi di Advanced Micro Devices, Inc. Tutti gli altri marchi appartengono ai rispettivi proprietari.

