

## Karta produktu

# Komputer HP 290 G1 typu mikrowieża



Wykonuj codzienną pracę bez problemów dzięki HP 290 MT w korzystnej cenie. Zyskaj moc obliczeniową, jakiej potrzebujesz i niski całkowity koszt posiadania – to właśnie jest rozsądna inwestycja.



## HP zaleca system Windows 10 Pro.

- Windows 10 Pro<sup>1</sup>
- Dysk twardy o pojemności 1 TB<sup>2</sup>

### Niezawodność

- Model HP 290 MT to wydajny komputer wyposażony w narzędzia potrzebne do realizacji codziennych zadań.

### Projektowanie

- Stylowa konstrukcja HP 290 MT jest mniejsza o 27% od poprzedniej generacji, łatwa do ustawiania i użytkowania.

### Wydajność

- Realizuj codzienne zadania bez opóźnień dzięki wydajnym procesorom Intel® Core™ i3/i5/i7 7. generacji<sup>3</sup>, pamięci DDR4 oraz gniazdom PCIe x1 i PCIe x16 umożliwiającym rozbudowę w przyszłości.

### Zabezpieczenia

- Ochrona inwestycji i danych z oprogramowaniem układowym TPM i gniazdem blokady zabezpieczającej.

### Obejmuje

- Zadbaj o przyszłość Twojej firmy. Komputery HP w pełni wykorzystują możliwości systemu Windows 10 Pro<sup>1</sup>, chroniąc użytkowników przed zagrożeniami i maksymalizując łatwość zarządzania i wydajność na potrzeby firmy.
- Możliwość podłączania urządzeń peryferyjnych dzięki ośmiu portom USB w urządzeniu HP 290 MT – 2 portom USB 3.0 z przodu i 6 portom USB 2.0 z tyłu. Obsługa dwóch niezależnych monitorów dzięki portom VGA i HDMI.
- HP Touchpoint Manager oferuje użytkownikom proste, przydatne narzędzia i usługi w jednym opartym na chmurze rozwiązaniu do zarządzania danymi, zabezpieczeniami i szeroką gamą markowych urządzeń<sup>5</sup>.
- Bezpośredni dostęp do potrzebnych aktualizacji i mniej czasu poświęcanego na zarządzanie aktualizacjami dzięki funkcji HP Support Assistant.
- Czysty, profesjonalny obraz oprogramowania w HP 290 MT zapewnia natychmiastową wydajną pracę.
- Lepsze wykorzystanie przestrzeni roboczej firmy. Funkcja HP ePrint umożliwia łatwe drukowanie bezprzewodowe bez sterowników<sup>6</sup>.
- Uproszczone korzystanie z pomocy technicznej z rozwiązaniem Helpdesk dla usług HP Care. Możesz polegać na pomocy ekspertów dostępnej przez całą dobę 7 dni w tygodniu i obejmującej różne marki, urządzenia i systemy operacyjne<sup>7</sup>.
- Maksymalizacja dostępności środków dzięki miesięcznej subskrypcji na najlepsze w swojej klasie rozwiązania sprzętowe i usługi, która dodatkowo umożliwia wymianę komputera na nowy co trzy lata<sup>8</sup>.
- HP WorkWise<sup>9</sup> to inteligentne rozwiązanie biurowe w postaci aplikacji mobilnej, która umożliwia zabezpieczenie komputera, dostarcza w czasie rzeczywistym informacje na temat jego osiągnięć oraz pozwala na uproszczoną instalację sterowników drukarek na komputerach HP.

# Komputer HP 290 G1 typu mikrowieża

## Tabela specyfikacji

**HP zaleca system Windows 10 Pro.**



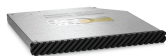
<b>Obudowa</b>	Mikrowieża
<b>Dostępny system operacyjny</b>	Windows 10 Pro 64 – firma HP zaleca system Windows 10 Pro. <sup>1</sup> Windows 10 Home 64 <sup>1</sup> Windows 7 Professional 64 (dostępny poprzez możliwość zmiany wersji Windows 10 Pro na niższą) <sup>2,3</sup> FreeDOS 2.0
<b>Dostępne procesory<sup>4</sup></b>	Procesor Intel® Core™ i7-7700 z kartą graficzną Intel® HD Graphics 630 (3,6 GHz, maks. 4,2 GHz z technologią Intel® Turbo Boost, 8 MB pamięci podręcznej, 4 rdzenie); Procesor Intel® Core™ i5-7500 z kartą graficzną Intel HD Graphics 630 (3,4 GHz, maks. 3,8 GHz z technologią Intel Turbo Boost, 6 MB pamięci podręcznej, 4 rdzenie); Procesor Intel® Core™ i3-7100 z kartą graficzną Intel HD Graphics 630 (3,9 GHz, 3 MB pamięci podręcznej, 2 rdzenie); Procesor Intel® Core™ i7-6700 z kartą graficzną Intel HD Graphics 530 (3,4 GHz, maks. 4,0 GHz z technologią Intel Turbo Boost, 8 MB pamięci podręcznej, 4 rdzenie); Procesor Intel® Core™ i5-6500 z kartą graficzną Intel HD Graphics 530 (3,2 GHz, maks. 3,6 GHz z technologią Intel Turbo Boost, 6 MB pamięci podręcznej, 4 rdzenie); Procesor Intel® Core™ i3-6100 z kartą graficzną Intel HD Graphics 530 (3,7 GHz, 3 MB pamięci podręcznej, 2 rdzenie); Procesor Intel® Celeron® G3930 z kartą graficzną Intel® HD Graphics 610 (2,9 GHz, 2 MB pamięci podręcznej, 2 rdzenie); Procesor Intel® Pentium® G4560 z kartą graficzną Intel HD Graphics 610 (3,5 GHz, 3 MB pamięci podręcznej, 2 rdzenie); Procesor Intel® Pentium® G4400 z kartą graficzną Intel HD Graphics 510 (3,3 GHz, 3 MB pamięci podręcznej, 2 rdzenie); Procesor Intel® Celeron® G3900 z kartą graficzną Intel HD Graphics 510 (2,8 GHz, 2 MB pamięci podręcznej, 2 rdzenie)
<b>Zestaw układów</b>	Intel® H110
<b>Maksymalna wielkość pamięci</b>	Maksymalnie 16 GB pamięci DDR4-2400 SDRAM <sup>6</sup> Informacje o standardowej pamięci: Szybkość transmisji danych do 2400 MT/s. Moduły pamięci obsługują transmisję danych z maks. prędkością 2400 MT/s; rzeczywista prędkość transmisji danych zależy od procesora skonfigurowanego w systemie. Obsługiwana prędkość transferu danych jest podana w specyfikacji procesora.
<b>Gniazda pamięci</b>	2 DIMM
<b>Wewnętrzna pamięć masowa</b>	500 GB Maksymalnie 1 TB Napęd HDD 3,5" SATA (7200 obr./min) <sup>7</sup> 128 GB Maksymalnie 256 GB Napęd SSD 2,5" SATA <sup>7</sup>
<b>Dodatkowa pamięć masowa</b>	1 czytnik kart HP „6 w 1” (opcjonalnie)
<b>Optyczna pamięć masowa</b>	Napęd DVD-ROM HP 9,5 mm Slim; Nagrywarka DVD HP 9,5 mm Slim <sup>8</sup>
<b>Dostępna karta graficzna</b>	Zintegrowana: Intel® HD Graphics Osobna: NVIDIA® GeForce® GT 730 (2 GB) <sup>11</sup>
<b>Karta dźwiękowa</b>	Karta dźwiękowa Conexant CX20632 CODEC z uniwersalnym gniazdem audio i głośnikiem wewnętrznym o mocy 2 W, portami zestawu słuchawkowego i słuchawek (3,5 mm) z przodu, obsługująca transmisję wielostrumieniową.
<b>Komunikacja</b>	Sieć LAN: Wbudowany kontroler 10/100/1000M Gigabit Ethernet; Kontroler Realtek RTL8111HSH-CG GbE Ethernet <sup>9</sup> WLAN: Karta sieci bezprzewodowej Intel® 3168 802.11ac (2x2) z modułem Bluetooth® M.2 combo i technologią non-vPro™ (opcjonalnie) <sup>10</sup>
<b>Gniazda rozszerzeń</b>	1 port PCIe (x1); 1 port PCIe (x16); 1 gniazdo M.2; 1 port PCI 2.1 <sup>19,20</sup>
<b>Porty i złącza</b>	Przód: 1 wejście mikrofonowe/słuchawkowe; 2 porty USB 3.0; 1 czytnik kart SD (opcjonalnie); Jedna wnęka 5,25" o małej wysokości na napęd optyczny (opcjonalnie) Tył: 1 port HDMI; 1 złącze zasilania; 1 port RJ-45; 1 port VGA; 2 porty USB 3.0; 4 porty USB 2.0; 1 gniazdo blokady zabezpieczającej; 1 złącze wejścia audio; 1 złącze wyjścia audio; 1 gniazdo zabezpieczone kłódką; 1 port szeregowy; 2 porty PS/2 <sup>21,22</sup>
<b>Wewnętrzne wnęki na napędy</b>	Jeden dysk twardy 3,5"
<b>Zewnętrzne wnęki na napędy</b>	1 czytnik kart pamięci SD (opcjonalnie); Jeden dysk twardy 3,5"; Jeden napęd optyczny 9,5 mm slim
<b>Urządzenie wejściowe</b>	Uniwersalna klawiatura przewodowa USB <sup>12</sup> Mysz HP USB <sup>12</sup>
<b>Dostępne oprogramowanie</b>	HP Recovery Manager; HP Support Assistant; HP Velocity; HP Jumpstart; HP ePrint + JetAdvantage <sup>13,14</sup>
<b>Zarządzanie bezpieczeństwem</b>	Microsoft Security Essentials (Windows 7); Microsoft Defender (Windows 10) <sup>16</sup>
<b>Funkcje Zarządzania</b>	Discover HP Touchpoint Manager <sup>15</sup>
<b>Zasilanie</b>	Zasilacz 180 W pr. zm.
<b>Wymiary</b>	17 × 27,4 × 33,8 cm (Wymiary (szer. × gł. × wys.) podano dla produktu w orientacji pionowej)
<b>Waga</b>	5,45 kg (Konfiguracja z 1 dyskiem twardym i 1 napędem ODD. Rzeczywista masa zależy od konfiguracji.)
<b>Spełniane normy w zakresie sprawności energetycznej</b>	Dostępne są konfiguracje z certyfikatami ENERGY STAR® i EPEAT® Silver <sup>18</sup>
<b>Gwarancja</b>	Roczna (1-1-1), ograniczona gwarancja i oferta serwisowa obejmuje rok gwarancji na części, robocizną i naprawę w miejscu instalacji. Warunki mogą być różne w zależności od kraju. Obowiązują pewne ograniczenia i wyłączenia.

## Komputer HP 290 G1 typu mikrowieża

**HP zaleca system Windows 10 Pro.**

### Akcesoria i usługi (nie wchodzą w skład zestawu)

Nagrywarka DVD HP 9,5 mm  
G3 8/6/4 SFF G4 400 SFF/MT



Dodaj niedrogą nagrywarkę nośników optycznych do stacji komputera biurkowego HP<sup>1</sup> z napędem optycznym HP 9,5 mm G3 z interfejsem SATA i zapisem – do 8,5 GB danych lub do 4 godzin filmu w jakości DVD – we wszystkich formatach DVD.

**Oznaczenie produktu: 1CA53AA**

Dysk twardy HP 1 TB 7200  
obr./min SATA (NCQ/Smart  
IV), 6 Gb/s



Zmaksymalizuj wydajność swoich komputerów firmowych HP i spełnij potrzeby w zakresie przechowywania danych za pomocą dysków o dużej pojemności. Dostępne są następujące modele dysków twardych Serial ATA (NCQ i Smart IV) 6,0 Gb/s: 2,5" 7200 obr./min – 1 TB i 500 GB\*\* oraz 2,5" 10.000 obr./min – 250 GB\*\* i 500 GB.\*\*

**Oznaczenie produktu: QK555AA**

Mysz optyczna HP USB z  
przewijaniem



Dzięki wykorzystaniu najnowszej technologii czujnika optycznego mysz optyczna HP USB rejestruje precyzyjne ruchy na różnych powierzchniach, bez podkładki pod mysz.

**Oznaczenie produktu: QY777AA**

Pamięć HP 16 GB  
DDR4-2400 DIMM



Zwiększ możliwości komputera stacjonarnego HP Business i popraw wydajność systemu oraz reakcję aplikacji za pomocą energooszczędnych, szybkich pamięci DDR4 firmy HP.

**Oznaczenie produktu: Z9H57AA**

3-letnia pomoc techniczna  
HP wyłącznie dla sprzętu,  
serwis w następnym dniu  
roboczym w miejscu  
instalacji



Jeśli problemu nie można rozwiązać zdalnie, wsparcie sprzętowe zostanie przeprowadzone z dojazdem na miejsce przez zakwalifikowanego specjalistę HP w następnym dniu roboczym. Usługa jest dostępna przez 3 lata.

**Oznaczenie produktu: U6578E**

Więcej informacji znajdziesz pod adresem  
[www.hp.eu/hpoptions](http://www.hp.eu/hpoptions)

# Komputer HP 290 G1 typu mikrowieża

## HP zaleca system Windows 10 Pro.

### Przypisy dotyczące wiadomości

<sup>1</sup> Nie wszystkie funkcje są dostępne w poszczególnych edycjach lub wersjach systemu Windows. Pełny dostęp do wszystkich funkcji systemu Windows może wymagać aktualizacji i/lub zakupu dodatkowego sprzętu, sterowników, oprogramowania lub systemu BIOS. System Windows 10 jest aktualizowany automatycznie. Ta funkcja jest zawsze aktywna. W przypadku aktualizacji mogą obowiązywać opłaty naliczane przez dostawcę usług internetowych, a wraz z upływem czasu może być konieczne spełnienie dodatkowych wymagań. Patrz [www.windows.com](http://www.windows.com).

<sup>2</sup> W przypadku dysków twardej 1 GB = 1 miliard bajtów, 1 TB = 1 bilion bajtów. Rzeczywista pojemność po sformatowaniu jest mniejsza. Na oprogramowanie do odzyskiwania systemu zarezerwowano maks. 36 GB (dla systemu Windows 10).

<sup>3</sup> Technologia wielordzeniowa została opracowana, aby zwiększyć wydajność niektórych programów. Nie wszyscy klienci lub aplikacje odniosą korzyści w wyniku zastosowania tej technologii. Wydajność i częstotliwość zegara zależą od obciążenia aplikacji oraz konfiguracji sprzętu i oprogramowania. Numeracja firmy Intel nie jest miarą wyższej wydajności.

<sup>4</sup> Aplikacja HP Touchpoint Manager wymaga zakupu subskrypcji przez klientów i obsługuje systemy operacyjne Android™, iOS i Windows 7 lub nowsze wersje systemów operacyjnych i komputerów, notebooków, tabletów i smartfonów różnych producentów. Rozwiązanie nie jest dostępne we wszystkich krajach. Informacje na temat dostępności można uzyskać na stronie [hp.com/touchpoint](http://hp.com/touchpoint).

<sup>5</sup> Wymaga podłączenia drukarki HP do Internetu oraz rejestracji konta w systemie HP ePrint (lista drukarek, obsługiwanych rodzajów dokumentów i typów obrazów oraz inne informacje na temat usługi HP ePrint są dostępne pod adresem [www.hpconnected.com](http://www.hpconnected.com)). Może być wymagany punkt dostępu bezprzewodowego. Może wystąpić potrzeba dodatkowego zakupu planów transmisji danych lub zmiany planu taryfowego. Czas druku i prędkość połączenia mogą się różnić. Niektóre drukarki HP LaserJet mogą wymagać aktualizacji oprogramowania sprzętowego.

<sup>6</sup> Usługi HP Care są opcjonalne. Poziomy usług i czasy reakcji na zgłoszenia w ramach usług HP Care Pack mogą się różnić w zależności od lokalizacji klienta. Usługa jest aktywowana w dniu zakupu sprzętu. Obowiązują stosowne ograniczenia i wyłączenia. Szczegółowe informacje są dostępne na stronie [www.hp.com/go/cpc](http://www.hp.com/go/cpc). Usługi HP podlegają stosownym warunkom świadczenia usług HP przekazanym lub wskazanym klientowi w chwili zakupu. Klientowi mogą przysługiwać dodatkowe prawa ustawowe zgodne z właściwymi przepisami lokalnymi, a warunki i postanowienia świadczenia usług HP lub ograniczona gwarancja HP dołączone do produktu HP w żaden sposób nie wpływają na takie prawa.

<sup>7</sup> Opcje finansowania i usług oferowane przez Hewlett-Packard Financial Services Company oraz podmioty zależne i stowarzyszone firmy (zwane łącznie HPFS) w niektórych krajach podlegają weryfikacji zdolności kredytowej i wymogom standardowej dokumentacji HPFS. Dostępne subskrypcje obejmują okresy 24- lub 36-miesięczne. Stawki i warunki są zależne od zdolności kredytowej klienta, rodzaju oferty, rodzaju oraz opcji usług i/lub wyposażenia. Nie wszyscy klienci mogą się kwalifikować. Nie wszystkie usługi lub oferty są dostępne we wszystkich krajach. Mogą obowiązywać inne ograniczenia. HPFS zastrzega sobie prawo do zmiany lub anulowania niniejszego programu w dowolnym momencie i bez powiadomienia.

<sup>8</sup> Aplikacja mobilna HP WorkWise zostanie wkrótce udostępniona do pobrania za darmo w sklepach App Store i Google Play.

### Dane techniczne zastrzeżenia

<sup>1</sup> Nie wszystkie funkcje są dostępne w poszczególnych edycjach lub wersjach systemu Windows. Pełny dostęp do wszystkich funkcji systemu Windows może wymagać aktualizacji i/lub zakupu dodatkowego sprzętu, sterowników, oprogramowania albo systemu BIOS. System Windows 10 jest aktualizowany automatycznie. Ta funkcja jest zawsze aktywna. W przypadku aktualizacji mogą obowiązywać opłaty naliczane przez dostawcę usług internetowych, a wraz z upływem czasu może być konieczne spełnienie dodatkowych wymagań. Patrz <http://www.windows.com>

<sup>2</sup> System obejmuje zainstalowaną fabrycznie wersję oprogramowania Windows 7 Professional z licencją i nośnikami dla oprogramowania Windows 10 Pro. Jednocześnie można korzystać tylko z jednej wersji oprogramowania Windows. Zmiana wersji oprogramowania wymaga odinstalowania jednej wersji w celu zainstalowania drugiej. Przed odinstalowaniem systemu operacyjnego i zainstalowaniem nowej wersji należy wykonać kopię zapasową wszystkich danych (plików, zdjęć itp.), aby zapobiec ich utracie.

<sup>3</sup> Dostępne tylko z procesorami AMD (Carrizo DDR4) 6. generacji i procesorami Intel (Skylake).

<sup>4</sup> Technologia wielordzeniowa została stworzona, aby zwiększyć wydajność niektórych programów. Nie wszyscy klienci lub aplikacje odniosą korzyści w wyniku zastosowania tej technologii. Wydajność i częstotliwość zegara zależą od obciążenia aplikacji oraz konfiguracji sprzętu i oprogramowania. Numeracja firmy Intel nie jest miarą wyższej wydajności.

<sup>5</sup> Aby zapewnić zgodność z warunkami wsparcia technicznego firmy Microsoft, HP nie umożliwia obsługi systemu operacyjnego Windows® 8 lub Windows 7 w produktach wyposażonych w procesory Intel lub AMD 7. generacji (i nowsze wersje); nie jest też możliwe pobieranie sterowników dla systemów Windows® 8 lub Windows 7 ze strony <http://www.support.hp.com>.

<sup>6</sup> Pełna dostępność 4 GB lub więcej pamięci wymaga 64-bitowego systemu operacyjnego. W przypadku 32-bitowych systemów operacyjnych Windows ilość pamięci do wykorzystania zależy od konfiguracji, przez co pamięć przekraczająca 3 GB może nie być dostępna ze względu na ograniczenia zasobów systemowych.

<sup>7</sup> W przypadku dysków twardej 1 GB = 1 miliard bajtów, 1 TB = 1 bilion bajtów. Rzeczywista pojemność po sformatowaniu jest mniejsza. Do 30 GB miejsca na dysku twardym zarezerwowano na potrzeby oprogramowania do przywracania systemu.

<sup>8</sup> Napędy optyczne są sprzedawane opcjonalnie lub jako dodatek. Powielanie materiałów chronionych prawem autorskim jest surowo zabronione. Rzeczywiste prędkości mogą się różnić. Obsługa nośników dwuwarstwowych jest w dużym stopniu uzależniona od modeli domowych odtwarzaczy DVD i napędów DVD-ROM. Brak obsługi DVD-RAM.

<sup>9</sup> Obsługuje Wake-on-LAN (WOL).

<sup>10</sup> Zestaw nie obejmuje wymaganego punktu dostępu bezprzewodowego. Konieczne jest również zawarcie osobnych umów o świadczenie usług internetowych. Dostępność publicznych punktów dostępu bezprzewodowego jest ograniczona.

<sup>11</sup> Funkcja opcjonalna. Dostępna tylko w wybranych krajach.

<sup>12</sup> Klawiatury i myszy są wyposażeniem opcjonalnym lub dodatkowym.

<sup>13</sup> HP ePrint + JetAdvantage: wymaga połączenia internetowego z drukarką HP z funkcją dostępu do internetu i utworzenia konta HP ePrint (lista drukarek, obsługiwanych rodzajów dokumentów i obrazów oraz inne informacje na temat HP ePrint: patrz [www.hp.com/go/eprintcenter](http://www.hp.com/go/eprintcenter)). Czas druku i prędkość połączenia mogą się różnić.

<sup>14</sup> HP Velocity: tylko wybrane platformy.

<sup>15</sup> HP Touchpoint Manager: wymaga zakupu subskrypcji przez klientów i jest obsługiwana przez systemy operacyjne Android™, iOS i Windows 7 lub nowsze wersje systemów operacyjnych oraz komputery biurkowe i przenośne, tablety i smartfony różnych producentów. Rozwiązanie nie jest dostępne we wszystkich krajach. Informacje na temat dostępności można uzyskać na stronie [www.hp.com/touchpoint](http://www.hp.com/touchpoint).

<sup>16</sup> Microsoft Security Essentials: do aktualizacji wymagana jest rejestracja i połączenie z internetem.

<sup>17</sup> Certyfikat EPEAT®, jeśli dotyczy. Przyznawanie certyfikatów EPEAT różni się w zależności od kraju. Status certyfikatu według krajów jest dostępny pod adresem [www.epeat.net](http://www.epeat.net). Wyszukaj słowo kluczowe generator w opcjach innych producentów, aby znaleźć akcesoria generatora solarne na stronie [www.hp.com/go/options](http://www.hp.com/go/options)

<sup>18</sup> 1 gniazdo PCI 2.1 (opcjonalnie, tylko w wybranych krajach).

<sup>19</sup> 1 gniazdo M.2 do WLAN.

<sup>20</sup> 1 port szeregowy (opcjonalnie, tylko w wybranych krajach).

<sup>21</sup> 2 porty PS/2 (opcjonalnie, tylko w wybranych krajach).

### Zapisz się na aktualizacji

[www.hp.com/go/getupdated](http://www.hp.com/go/getupdated)

Copyright © 2017 HP Development Company, L.P. Jedyne gwarancje na produkty firmy HP zostały sformułowane w odpowiednich informacjach o gwarancji towarzyszących tym produktom. Żadne informacje przedstawione w niniejszym dokumencie nie powinny być interpretowane jako dodatkowa gwarancja. Firma HP nie ponosi odpowiedzialności za błędy techniczne lub redakcyjne oraz braki występujące w niniejszym dokumencie. Intel, Core, Pentium, Celeron i vPro są znakami towarowymi firmy Intel Corporation lub jej spółek zależnych na terenie Stanów Zjednoczonych i/lub innych krajów. Bluetooth jest znakiem towarowym swojego właściciela, używanym przez firmę HP Inc. na podstawie licencji. ENERGY STAR jest zastrzeżonym znakiem towarowym amerykańskiej Agencji Ochrony Środowiska. NVIDIA i GeForce są znakami towarowymi lub zastrzeżonymi znakami towarowymi firmy NVIDIA Corporation na terenie Stanów Zjednoczonych i innych krajów. AMD i Radeon są znakami towarowymi firmy Advanced Micro Devices, Inc. Wszystkie pozostałe znaki towarowe należą do swoich odpowiednich właścicieli.

