

PC Microtorre HP 290 G1



Encare o seu trabalho diário com a acessível Microtorre HP 290. Com a potência de computação de que necessita aliada a um custo total de propriedade reduzido, o resultado é um investimento inteligente.



A HP recomenda o Windows 10 Pro.

- Windows 10 Pro¹
- Unidade de disco rígido de 1 TB²

Fiável

- A Microtorre HP 290 é um potente PC com as ferramentas de que necessita para executar as suas tarefas diárias.

Design

- Ocupe menos espaço com a Microtorre HP 290 que é 27% mais pequena do que a geração anterior e que apresenta um design moderno fácil de configurar e de utilizar.

Desempenho

- Execute facilmente as suas tarefas diárias com o sólido desempenho de um processador Intel® Core™ i3/i5/i7 de 7.ª geração³, memória DDR4 e ranhuras PCIe x1 e PCIe x16 para atualizações futuras.

Segurança

- Proteja o seu investimento e os seus dados com o firmware TPM e uma ranhura para cabo de segurança.

Características

- Ajude a proteger o futuro da sua empresa. Os PC da HP tiram o máximo partido do Windows 10 Pro¹ para protegê-lo das atuais ameaças de segurança e maximizar funcionalidades de gestão e produtividade para empresas.
- Efetue ligações a periféricos com 8 portas USB na Microtorre HP 290 que incorpora 2 portas USB 3.0 frontais e 6 portas USB 2.0 traseiras. Suporte de 2 monitores independentes com conectividade VGA e HDMI.
- O HP Touchpoint Manager oferece aos clientes serviços e ferramentas simples e úteis, a partir de uma única solução baseada na nuvem para gestão de dados, segurança e uma grande variedade de dispositivos de marca.⁵
- Perca menos tempo e aceda diretamente às atualizações de que necessita com o HP Support Assistant.
- Com a imagem de software simples e profissional na Microtorre HP 290, poderá manter-se produtivo!
- Tire melhor proveito do seu espaço de trabalho. O HP ePrint torna a impressão sem fios simples, sem necessidade de controladores.⁶
- Suporte técnico simplificado com o Helpdesk by HP Care. Confie em profissionais altamente qualificados e eficientes, disponíveis 24 horas, 7 dias por semana, que lhe prestam assistência a diversas marcas, dispositivos e sistemas operativos.⁷
- Maximize o fluxo de caixa com uma subscrição mensal para utilizar o melhor hardware e serviços do segmento e que lhe permite substituir o seu PC por um novo a cada 3 anos.⁸
- O HP WorkWise ⁹ é a inteligência de escritório numa aplicação para smartphone que fornece segurança para PC, informação de desempenho de PC em tempo real e instalação simplificada de controladores de impressora para utilizadores de PC da HP.

PC Microtorre HP 290 G1

Tabela de especificações

A HP recomenda o Windows 10 Pro.



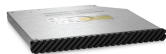
Factor de forma	Microtorre
Sistema operativo disponível	Windows 10 Pro 64 – a HP recomenda o Windows 10 Pro. ¹ Windows 10 Home 64 ¹ Windows 7 Professional 64 (disponível através de direitos de regressão do Windows 10 Pro) ^{2,3} FreeDOS 2.0
Processadores disponíveis⁴	Intel® Core™ i7-7700 com placa gráfica Intel® HD 630 (3,6 GHz, até 4,2 GHz com Intel® Turbo Boost, 8 MB de cache, 4 núcleos); Intel® Core™ i5-7500 com placa gráfica Intel® HD 630 (3,4 GHz, até 3,8 GHz com Intel Turbo Boost, 6 MB de cache, 4 núcleos); Intel® Core™ i3-7100 com placa gráfica Intel® HD 630 (3,9 GHz, 3 MB de cache, 2 núcleos); Intel® Core™ i7-6700 com placa gráfica Intel® HD 530 (3,4 GHz, até 4,0 GHz com Intel Turbo Boost, 8 MB de cache, 4 núcleos); Intel® Core™ i5-6500 com placa gráfica Intel® HD 530 (3,2 GHz, até 3,6 GHz com Intel Turbo Boost, 6 MB de cache, 4 núcleos); Intel® Core™ i3-6100 com placa gráfica Intel® HD 530 (3,7 GHz, 3 MB de cache, 2 núcleos); Intel® Celeron® G3930 com placa gráfica Intel® HD 610 (2,9 GHz, 2 MB de cache, 2 núcleos); Intel® Pentium® G4560 com placa gráfica Intel® HD 610 (3,5 GHz, 3 MB de cache, 2 núcleos); Intel® Pentium® G4400 com placa gráfica Intel® HD 510 (3,3 GHz, 3 MB de cache, 2 núcleos); Intel® Celeron® G3900 com placa gráfica Intel® HD 510 (2,8 GHz, 2 MB de cache, 2 núcleos)
Chipset	Intel® H110
Memória Máxima	Até SDRAM DDR4-2400 de 16 GB ⁶ Nota de memória padrão: Velocidades de transferência que atingem até 2400 MT/s Os módulos de memória suportam velocidades de transferência de dados que atingem até 2400 MT/s; a velocidade real de dados é determinada pelo processador do sistema. Consulte as especificações do processador para a velocidade de dados de memória suportada.
Slots de memória	2 DIMM
Armazenamento interno	500 GB Até 1 TB HDD SATA de 8,9 cm (3,5 pol.) (7 200 rpm) ⁷ 128 GB Até 256 GB SSD SATA de 6,35 cm (2,5 pol.) ⁷
Armazenamento adicional	1 leitor de cartões multimídia HP 6 em 1 (opcional)
Armazenamento Ótico	DVD-ROM HP fino de 9,5 mm; Gravador DVD HP fino de 9,5 mm; ⁸
Placa gráfica disponível	Integrada: Intel® HD Graphics Discreta: NVIDIA® GeForce® GT 730 (2 GB) ¹¹
Áudio	Codec Conexant CX20632 com tomada de áudio universal e altifalante interno de 2 W, portas frontais para auscultadores (3,5 mm), compatível com capacidade de multi-streaming
Comunicações	LAN: Controlador Gigabit Ethernet 10/100/1000M integrado; Controlador Ethernet Realtek RTL8111HSH-CG GbE ⁹ WLAN: Placa combo M.2 Intel® 3168 802.11ac (2x2) sem fios com Bluetooth® (não-vPro™) (opcional) ¹⁰
Slots de Expansão	1 PCIe (x1); 1 PCIe (x16); 1 M.2; 1 PCI 2.1 ^{19,20}
Portas e Ligações	Parte frontal: 1 tomada para auscultadores/microfone; 2 USB 3.0; 1 leitor de cartões SD (opcional); Um compartimento de 13,3 cm (5,25 pol.) fino em altura que suporta uma unidade de disco ótico (opcional) Parte traseira: 1 HDMI; 1 conector de alimentação; 1 RJ-45, 1 VGA; 2 USB 3.0; 4 USB 2.0; 1 ranhura para cabo de segurança; 1 conector de entrada de áudio; 1 conector de saída de áudio; 1 ranhura para cabo com cadeado; 1 porta série; 2 PS/2 ^{21,22}
Baías para unidades internas	1 HDD de 8,9 cm (3,5 pol.)
Baías para unidades externas	1 leitor de cartões SD (opcional); 1 HDD de 8,9 cm (3,5 pol.); 1 ODD fina de 9,5 mm
Dispositivo de entrada	Teclado com fios USB universal ¹² Rato USB HP ¹²
Software disponível	HP Recovery Manager; HP Support Assistant; HP Velocity; HP JumpStart; HP ePrint + JetAdvantage ^{13,14}
Gestão de Segurança	Microsoft Security Essentials (Windows 7); Microsoft Defender (Windows 10) ¹⁶
Funcionalidades de Gestão	Discover HP Touchpoint Manager ¹⁵
Alimentação	Adaptador de CA de 180 W
Dimensões	17 x 27,4 x 33,8 cm (As dimensões são LxPxA com o produto na orientação vertical)
Peso	5,45 kg (Configurado com 1 HDD e 1 ODD. O peso exato depende da configuração)
Conformidade com standards de eficiência energética	Configurações com certificação ENERGY STAR® e registo EPEAT® Silver disponíveis ¹⁸
Garantia	Oferta de garantia limitada e de serviço de 1 ano (1-1-1), incluindo 1 ano de peças, mão-de-obra e reparação no local. Os termos e as condições variam consoante o país. São aplicáveis determinadas restrições e exclusões.

PC Microtorre HP 290 G1

A HP recomenda o Windows 10 Pro.

Acessórios e serviços (não incluídos)

Gravador de DVD de 9,5 mm
para HP G3 8/6/4 SFF G4
400 SFF/MT



Adicione um gravador de armazenamento óptico acessível ao seu PC Desktop HP¹ com a ODD G3 para PC Desktop HP de 9,5 mm, com ligação SATA e que suporta gravação - até 8,5 GB de dados ou quatro horas de vídeo de qualidade de DVD - para todos os formatos de DVD.

Número de produto: 1CA53AA

Unidade de disco rígido HP 1
TB 7200 rpm SATA
(NCQ/Smart IV) 6 Gbp/s



Maximize o desempenho dos PCs empresariais da HP e satisfaça as suas necessidades de armazenamento relacionadas com unidades de alta capacidade. Os discos rígidos Serial ATA (NCQ e Smart IV) de 6,0 Gb/s estão disponíveis nos seguintes modelos: 8,89 cm (3,5 pol.) 7,2 K - 1 TB, 500 GB** e 8,89 cm (3,5 pol.) 10 K - 250 GB** e 500 GB.**

Número de produto: QK555AA

Teclado HP USB para PC



O novo HP USB Keyboard apresenta um design impressionantemente duradouro construído para utilização fácil e computação empresarial do dia-a-dia.

Número de produto: QY776AA

Rato Óptico com
Deslocamento USB HP



Utilizando a mais recente tecnologia de sensibilidade ótica, o rato HP USB Optical Scroll Mouse regista movimentos exatos sobre uma variedade de superfícies sem um tapete para rato.

Número de produto: QY777AA

DIMM DDR4-2400 HP 16 GB



Aumente as capacidades do seu PC Desktop Empresarial HP e melhore o sistema de desempenho e a capacidade de resposta das aplicações com memória DDR4 de alta velocidade e baixo consumo de energia da HP.

Número de produto: Z9H57AA

Suporte apenas a hardware
Desktop HP 3 anos, no dia
útil seguinte no local

Obtenha 3 anos de suporte de hardware para o seu dispositivo informático no local e no dia útil seguinte, prestado por um técnico qualificado da HP, caso não seja possível resolver o problema de forma remota.

Número de produto: U6578E



PC Microtorre HP 290 G1

A HP recomenda o Windows 10 Pro.

Rodapés com mensagens

¹ Nem todas as funcionalidades estão disponíveis em todas as edições ou versões do Windows. Os sistemas poderão necessitar de hardware, controladores e software atualizados e/ou adquiridos separadamente ou de atualização do BIOS para tirar todo o partido das funcionalidades do Windows. O Windows 10 é atualizado automaticamente, funcionalidade que está sempre ativada. Poderão ser aplicadas taxas de ISP e poderão ser aplicados requisitos adicionais para atualizações com o passar do tempo. Visite <http://www.windows.com>.

² Para discos rígidos, GB = mil milhões de bytes, TB = 1 bilhão de bytes. A capacidade formatada real é inferior. Até 36 GB de espaço em disco (para Windows 10) estão reservados para o software de recuperação do sistema.

³ A tecnologia multinúcleo foi concebida para melhorar o desempenho de determinados produtos de software. Nem todos os clientes ou aplicações de software irão necessariamente beneficiar da utilização desta tecnologia. O desempenho e a frequência do relógio irão variar de acordo com a carga de trabalho da aplicação e as configurações de hardware e software. A numeração Intel não reflete uma medição de desempenho superior.

⁴ O HP Touchpoint Manager requer a aquisição de uma subscrição e suporta os sistemas operativos Android™, iOS e Windows 7 ou superior e computadores, portáteis, tablets e smartphones de vários fabricantes. Não disponível em todos os países. Visite www.hp.com/touchpoint para obter informações de disponibilidade.

⁵ Requer uma ligação à Internet para a impressora HP ligada à web e registo de conta HP ePrint (para consultar uma lista de impressoras elegíveis, tipos de imagem e documentos suportados e outros detalhes HP ePrint, visite www.hpconnected.com). Poderá ser necessário um ponto de acesso sem fios. Poderão ser aplicadas taxas de utilização ou planos de dados adquiridos em separado. Os tempos de impressão e as velocidades de ligação poderão variar. Algumas impressoras HP LaserJet poderão necessitar de atualizações de firmware.

⁶ Os HP Care Services são opcionais. Os níveis de serviço e tempos de resposta dos HP Care Pack Services poderão variar consoante a sua localização geográfica. O serviço inicia na data de aquisição do hardware. São aplicáveis restrições e limitações. Para saber mais informações, aceda a www.hp.com/go/cpc. Os serviços HP são regidos pelos termos e condições de serviço HP aplicáveis, fornecidos ou indicados ao cliente no momento da aquisição. O cliente pode possuir direitos legais adicionais de acordo com as leis locais aplicáveis e tais direitos não são afetados, de forma alguma, pelos termos e condições de serviço da HP ou pela garantia limitada HP fornecida com o seu produto HP.

⁷ A tecnologia multinúcleo foi concebida para melhorar o desempenho de determinados produtos de software. Nem todos os clientes ou aplicações de software irão necessariamente beneficiar da utilização desta tecnologia. O desempenho e a frequência do relógio irão variar em função da carga de trabalho de aplicações e das suas configurações de hardware e software. A numeração da Intel não é uma medição de desempenho superior.

⁸ Em conformidade com a política de suporte da Microsoft, a HP não suporta o sistema operativo Windows 8 ou Windows 7 em produtos configurados com processadores Intel e AMD de 7.ª geração e mais recentes ou disponibiliza quaisquer controladores Windows 8 ou Windows 7 em <http://www.support.hp.com>.

⁹ A disponibilidade de 4 GB ou mais de memória requer um sistema operativo de 64 bits. Com sistemas operativos Windows de 32 bits, a quantidade de memória utilizável depende da sua configuração, pelo que toda a memória superior a 3 GB poderá não estar disponível devido aos requisitos de recursos do sistema.

¹⁰ Para unidades de armazenamento, GB = mil milhões de bytes, TB = 1 bilhão de bytes. A capacidade real formatada é inferior. Até 30 GB do disco de sistema estão reservados para o software de recuperação do sistema.

¹¹ As unidades óticas são uma funcionalidade opcional ou adicional. A duplicação de material protegido por direitos de autor é expressamente proibida. As velocidades reais poderão variar. A compatibilidade com suportes de duas camadas varia bastante consoante algumas unidades de DVD-ROM e leitores de DVD domésticos. Sem suporte para DVD-RAM.

¹² Suporta Wake-on-LAN (WOL).

¹³ É necessário um ponto de acesso sem fios e serviço de Internet, não incluídos. Disponibilidade limitada de pontos públicos de acesso sem fios.

¹⁴ Funcionalidade opcional. Disponível apenas em determinados países.

¹⁵ Os teclados e ratos são opcionais ou funcionalidades adicionais.

¹⁶ HP ePrint + JetAdvantage: é necessária ligação à Internet para a impressora HP com ligação à web e registo de conta HP ePrint (para consultar uma lista de impressoras elegíveis, tipos de imagem e documentos suportados e outros detalhes do HP ePrint, aceda a www.hp.com/go/eprintcenter). Os tempos de impressão e as velocidades de ligação poderão variar.

¹⁷ HP Velocity: apenas em algumas plataformas.

¹⁸ HP Touchpoint Manager: requer a aquisição de uma subscrição e suporta os sistemas operativos Android™, iOS e Windows 7 ou mais recentes, e computadores, portáteis, tablets e smartphones de vários fabricantes. Não disponível em todos os países. Aceda a www.hp.com/touchpoint para saber informações sobre a disponibilidade.

¹⁹ Microsoft Security Essentials: requer sistema de opt-in e ligação à Internet para atualizações.

²⁰ Registo do EPEAT®, se aplicável. O registo EPEAT varia consoante o país. Para obter informações sobre o estado do registo por país, aceda a www.epeat.net. Na loja online HP de acessórios de terceiros, pesquise no separador de pesquisa por acessórios de gerador solar em www.hp.com/go/options

²¹ 1 PCI 2.1 (opcional, apenas em alguns países).

²² 1 M.2 para WLAN.

²³ 1 porta série (opcional, apenas em alguns países).

²⁴ 2 PS/2 (opcional, apenas em alguns países).

Especificações técnicas renúncias

¹ Nem todas as funcionalidades estão disponíveis em todas as edições ou versões do Windows. Os sistemas poderão necessitar de hardware, controladores e software atualizados e/ou adquiridos separadamente ou de atualização do BIOS para tirar todo o partido das funcionalidades do Windows. O Windows 10 é atualizado automaticamente, funcionalidade que está sempre ativada. Poderão ser aplicadas taxas de fornecedor de serviços de Internet e poderão ser aplicados requisitos adicionais para atualizações ao longo do tempo. Aceda a <http://www.windows.com>.

² Este sistema está pré-instalado com o software Windows 7 Professional e também vem com uma licença e suportes para o software Windows 10 Pro. É possível utilizar apenas uma versão do software Windows de cada vez. Para alternar entre versões terá de desinstalar uma versão e instalar a outra versão. Deve efetuar cópias de segurança de todos os dados (ficheiros, fotografias, etc.) antes de desinstalar e instalar sistemas operativos para evitar a perda de dados.

³ Apenas disponível com processadores AMD de 6.ª geração (Carrizo DDR4) e processadores Intel (Skylake).

⁴ A tecnologia multinúcleo foi concebida para melhorar o desempenho de determinados produtos de software. Nem todos os clientes ou aplicações de software irão necessariamente beneficiar da utilização desta tecnologia. O desempenho e a frequência do relógio irão variar em função da carga de trabalho de aplicações e das suas configurações de hardware e software. A numeração da Intel não é uma medição de desempenho superior.

⁵ Em conformidade com a política de suporte da Microsoft, a HP não suporta o sistema operativo Windows 8 ou Windows 7 em produtos configurados com processadores Intel e AMD de 7.ª geração e mais recentes ou disponibiliza quaisquer controladores Windows 8 ou Windows 7 em <http://www.support.hp.com>.

⁶ A disponibilidade de 4 GB ou mais de memória requer um sistema operativo de 64 bits. Com sistemas operativos Windows de 32 bits, a quantidade de memória utilizável depende da sua configuração, pelo que toda a memória superior a 3 GB poderá não estar disponível devido aos requisitos de recursos do sistema.

⁷ Para unidades de armazenamento, GB = mil milhões de bytes, TB = 1 bilhão de bytes. A capacidade real formatada é inferior. Até 30 GB do disco de sistema estão reservados para o software de recuperação do sistema.

⁸ As unidades óticas são uma funcionalidade opcional ou adicional. A duplicação de material protegido por direitos de autor é expressamente proibida. As velocidades reais poderão variar. A compatibilidade com suportes de duas camadas varia bastante consoante algumas unidades de DVD-ROM e leitores de DVD domésticos. Sem suporte para DVD-RAM.

⁹ Suporta Wake-on-LAN (WOL).

¹⁰ É necessário um ponto de acesso sem fios e serviço de Internet, não incluídos. Disponibilidade limitada de pontos públicos de acesso sem fios.

¹¹ Funcionalidade opcional. Disponível apenas em determinados países.

¹² Os teclados e ratos são opcionais ou funcionalidades adicionais.

¹³ HP ePrint + JetAdvantage: é necessária ligação à Internet para a impressora HP com ligação à web e registo de conta HP ePrint (para consultar uma lista de impressoras elegíveis, tipos de imagem e documentos suportados e outros detalhes do HP ePrint, aceda a www.hp.com/go/eprintcenter). Os tempos de impressão e as velocidades de ligação poderão variar.

¹⁴ HP Velocity: apenas em algumas plataformas.

¹⁵ HP Touchpoint Manager: requer a aquisição de uma subscrição e suporta os sistemas operativos Android™, iOS e Windows 7 ou mais recentes, e computadores, portáteis, tablets e smartphones de vários fabricantes. Não disponível em todos os países. Aceda a www.hp.com/touchpoint para saber informações sobre a disponibilidade.

¹⁶ Microsoft Security Essentials: requer sistema de opt-in e ligação à Internet para atualizações.

¹⁷ Registo do EPEAT®, se aplicável. O registo EPEAT varia consoante o país. Para obter informações sobre o estado do registo por país, aceda a www.epeat.net. Na loja online HP de acessórios de terceiros, pesquise no separador de pesquisa por acessórios de gerador solar em www.hp.com/go/options

¹⁸ 1 PCI 2.1 (opcional, apenas em alguns países).

¹⁹ 1 M.2 para WLAN.

²⁰ 1 porta série (opcional, apenas em alguns países).

²¹ 2 PS/2 (opcional, apenas em alguns países).

Registe-se para atualizações

www.hp.com/go/getupdated

Copyright © 2017 HP Development Company, L.P. As garantias para os produtos da HP estão estabelecidas nas afirmações de garantia limitada expressa que acompanham esses produtos. Nenhuma informação constante neste documento deverá ser interpretada como constituição de garantia adicional. Não são da responsabilidade da HP quaisquer erros técnicos ou editoriais ou omissões contidas no presente documento.

Intel, Core, Pentium, Celeron e vPro são marcas comerciais da Intel Corporation ou das suas subsidiárias nos E.U.A. e noutros países. Bluetooth é uma marca comercial do respetivo proprietário e é utilizada pela HP Inc. sob licença. ENERGY STAR é uma marca comercial registada da U.S. Environmental Protection Agency (Agência para a Proteção Ambiental dos E.U.A.). NVIDIA e GeForce são marcas comerciais ou marcas comerciais registadas da NVIDIA Corporation nos E.U.A. e noutros países. AMD e Radeon são marcas comerciais da Advanced Micro Devices, Inc. Todas as outras marcas comerciais pertencem aos respetivos proprietários.

