

Osebni računalnik HP 290 G1 v ohišju mikrostolpa



Z računalnikom HP 290 MT lahko opravljate vsakodnevno delo po ugodni ceni. Zagotovite si pametno naložbo z zmogljivostjo, ki jo potrebujete, in ugodnimi skupnimi stroški lastništva.



HP priporoča Windows 10 Pro.

- Windows 10 Pro¹
- Trdi disk 1 TB²

Zanesljiv

- Računalnik HP 290 MT je zmogljiva naprava, ki vključuje funkcije, potrebne za opravljanje vsakodnevnih nalog.

Oblikovanje

- Sodobno oblikovan računalnik HP 290 MT, ki ga je preprosto nastaviti in uporabljati, zavzame manj prostora kot računalnik prejšnje generacije, saj je kar 27 % manjši.

Zmogljivost

- Opravljajte dnevne naloge z visoko zmogljivostjo, ki jo zagotavljajo procesor Intel® Core™ i3/i5/i7 sedme generacije³, pomnilnik DDR4 ter reži PCIe x1 in PCIe x16 za rast v prihodnosti.

Varnost

- Pomagajte zaščititi svojo naložbo in podatke s strojno programsko opremo TPM in režo za varnostno ključavnico.

Posebnosti

- Zaščitite prihodnost svojega podjetja. HP-jevi računalniki v največji možni meri izkoriščajo operacijski sistem Windows 10 Pro¹ za zaščito pred današnjimi varnostnimi grožnjami in povečujejo zmožnosti upravljanja ter storilnosti za podjetja.
- HP 290 MT zagotavlja osem priključkov USB za povezovanje z drugimi napravami: dva priključka USB 3.0 na sprednji strani in šest priključkov USB 2.0 na zadnji strani. Povezljivost VGA in HDMI zagotavlja podporo za dva neodvisna zaslona.
- HP Touchpoint Manager strankam ponuja preprosta in uporabna orodja ter storitve v eni rešitvi, ki temelji na oblaku, in omogoča upravljanje podatkov, zaščite in veliko naprav drugih proizvajalcev⁵.
- HP Support Assistant omogoča takojšen dostop do posodobitev, ki jih potrebujete, zato porabite manj časa.
- Čista in profesionalna podoba programske opreme HP 290 MT zagotavlja takojšnjo storilnost.
- Bolje izkoristite svoje delovno okolje. S storitvijo HP ePrint je brezžično tiskanje preprosto – brez gonilnikov.⁶
- Poenostavite tehnično podporo s službo za pomoč, ki jo zagotavljajo storitve HP Care. Zanesite se na strokovno znanje po ugodni ceni, ki je na voljo 24 ur na dan vse dni v tednu, in pokriva številne blagovne znamke, naprave ter operacijske sisteme.⁷
- Izboljšajte pretok denarja z mesečno naročnino na vrhunske storitve in strojno opremo, obenem pa si zagotovite možnost menjave računalnika s povsem novim na tri leta.⁸
- HP WorkWise⁹ je tehnologija pisarniške inteligence, na voljo v obliki aplikacije za pametni telefon, ki zagotavlja zaščito računalnika, sprotne informacije o delovanju računalnika in poenostavljeno namestitev gonilnika tiskalnika za uporabnike HP-jevih računalnikov.

Osební računalnik HP 290 G1 v ohišju mikrostolpa

Tabela specifikacij

HP priporoča Windows 10 Pro.



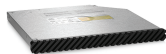
Lastnosti oblike	Mikrostolp
Razpoložljiv operacijski sistem	Windows 10 Pro 64 – HP priporoča Windows 10 Pro. ¹ Windows 10 Home 64 ¹ Windows 7 Professional 64 (na voljo prek pravic prehoda na starejšo različico iz operacijskega sistema Windows 10 Pro) ^{2,3} FreeDOS 2.0
Razpoložljivi procesorji⁴	Procesor Intel® Core™ i7-7700 z grafično kartico Intel® HD 630 (3,6 GHz, s tehnologijo Intel® Turbo Boost tudi do 4,2 GHz, 8 MB predpomnilnika, 4 jedra); procesor Intel® Core™ i5-7500 z grafično kartico Intel HD 630 (3,4 GHz, s tehnologijo Intel Turbo Boost tudi do 3,8 GHz, 6 MB predpomnilnika, 4 jedra); procesor Intel® Core™ i3-7100 z grafično kartico Intel HD 630 (3,9 GHz, 3 MB predpomnilnika, 2 jedri); procesor Intel® Core™ i7-6700 z grafično kartico Intel HD 530 (3,4 GHz, s tehnologijo Intel Turbo Boost tudi do 4,0 GHz, 8 MB predpomnilnika, 4 jedra); procesor Intel® Core™ i5-6500 z grafično kartico Intel HD 530 (3,2 GHz, s tehnologijo Intel Turbo Boost tudi do 3,6 GHz, 6 MB predpomnilnika, 4 jedra); procesor Intel® Core™ i3-6100 z grafično kartico Intel HD 530 (3,7 GHz, 3 MB predpomnilnika, 2 jedri); procesor Intel® Celeron® G3930 z grafično kartico Intel® HD 610 (2,9 GHz, 2 MB predpomnilnika, 2 jedri); procesor Intel® Pentium® G4560 z grafično kartico Intel HD 610 (3,5 GHz, 3 MB predpomnilnika, 2 jedri); procesor Intel® Pentium® G4400 z grafično kartico Intel HD 510 (3,3 GHz, 3 MB predpomnilnika, 2 jedri); procesor Intel® Celeron® G3900 z grafično kartico Intel HD 510 (2,8 GHz, 2 MB predpomnilnika, 2 jedri)
Nabor vezij	Intel® H110
Največja velikost pomnilnika	Največ 16 GB pomnilnika DDR4-2400 SDRAM ⁶ Opomba o standardnem pomnilniku: Hitrosti prenosa podatkov do 2400 MT/s. Pomnilniški moduli podpirajo hitrosti prenosa podatkov do 2400 MT/s; dejanska hitrost prenosa je določena s konfiguriranim sistemskim procesorjem. Za podprte hitrosti pomnilniških podatkov glejte tehnične podatke procesorja.
Pomnilniške reže	2 DIMM
Notranji pomnilnik	500 GB Največ 1 TB 3,5-palčni trdi disk SATA (7200 vrtljajev/minuto) ⁷ 128 GB Največ 256 GB 2,5-palčni fiksni pogon SATA ⁷
Dodatni prostor za shranjevanje	Bralnik medijskih kartic HP »šest izdelkov v enem« (dodaten)
Optična shramba	9,5-mm tanki pogon HP DVD-ROM; 9,5-mm tanki pogon zapisovalnika DVD-jev HP ⁸
Razpoložljiva grafika	Vgrajeno: Grafična kartica Intel® HD Ločeno: NVIDIA® GeForce® GT 730 (2 GB) ¹¹
Zvočna kartica	Kodek Conexant CX20632 z univerzalnim priključkom za zvok in 2-vatnim notranjim zvočnikom, 3,5-mm priključki za slušalke na sprednji strani in funkcijo pretočnega predvajanja
Komunikacije	LAN: Vgrajeni gigabitni ethernetni krmilnik 10/100/1000M; ethernetni krmilnik Realtek RTL8111HSH-CG GbE ⁹ WLAN: Brežični vmesnik Intel® 3168 802.11ac (2 x 2) s kombinirano kartico Bluetooth® M.2, ki ni različice vPro™ (dodaten) ¹⁰
Razširitvene reže	1 reža PCIe (x1); 1 reža PCIe (x16); 1 reža M.2; 1 reža PCI 2.1 ^{19,20}
Vrata in priključki	Spredaj: 1 priključek za mikrofonslušalke; 2 priključka USB 3.0; 1 bralnik kartic SD (dodaten); Eno 5,25-palčno ozko in visoko ležišče, ki zagotavlja podporo za optični pogon (dodatno) Zadaj: 1 priključek HDMI; 1 priključek za napajanje; 1 priključek RJ-45; 1 priključek VGA; 2 priključka USB 3.0; 4 priključki USB 2.0; 1 reža za varnostno ključavnico; 1 priključek za vhod zvoka; 1 priključek za izhod zvoka; 1 reža za ključavnico; 1 zaporedni priključek; 2 priključka PS/2 ^{21,22}
Notranja ležišča za pogone	1 3,5-palčni trdi disk
Zunanja ležišča za pogone	1 bralnik kartic SD (dodaten); 1 3,5-palčni trdi disk; 1 9,5-mm tanki pogon ODD
Vhodna naprava	Univerzalna žična tipkovnica USB ¹² HP-jeva miška USB ¹²
Razpoložljiva programska oprema	HP Recovery Manager; HP Support Assistant; HP Velocity; HP Jumpstart; HP ePrint + JetAdvantage ^{13,14}
Upravljanje varnosti	Microsoft Security Essentials (Windows 7); Microsoft Defender (Windows 10) ¹⁶
Funkcije za upravljanje	Discover HP Touchpoint Manager ¹⁵
Napajanje	180-vatni napajalnik za izmenično napetost
Mere	17 x 27,4 x 33,8 cm (Mere so Š x G x V, ko je izdelek postavljen pokonci)
Teža	5,45 kg (Konfigurirano z 1 trdim diskom in 1 optičnim pogonom. Dejanska teža je odvisna od konfiguracije)
Ustreznost za električno učinkovitost	Na voljo so konfiguracije, ki ustrezajo standardu ENERGY STAR® in so registrirane z EPEAT® Silver ¹⁸
Garancija	Ponudba z enoletno (1-1-1) omejeno garancijo in servisom vključuje enoletno obdobje zamenjave delov, servisnih del ter popravil na mestu uporabe. Pogoji in določila se razlikujejo glede na državo. Veljajo lahko določene omejitve in izključitve.

Osební računalnik HP 290 G1 v ohišju mikrostolpa

HP priporoča Windows 10 Pro.

Dodatna oprema in storitve (ni vključeno)

9,5-mm zapisovalnik
DVD-jev za G3 8/6/4 SFF G4
400 SFF/MT



HP-jev namizni računalnik¹ lahko dopolnite s cenovno ugodnim 9,5-mm pogonom HP Desktop G3 ODD, ki je povezan prek vmesnika SATA in podpira zapisovanje do 8,5 GB podatkov ali štiri ure videoposnetkov s kakovostjo DVD v vseh formatih DVD.

Številka izdelka: 1CA53AA

Trdi disk HP 1 TB (7200
obr/min) SATA (NCQ/Smart
IV) 6 Gb/s



Zagotovite večjo učinkovitost poslovnih računalnikov HP in omogočite shranjevanje po svoji meri z visokozmogljivimi pogoni. Na voljo so naslednji modeli trdih diskov Serial ATA (NCQ in Smart IV) 6,0 Gb/s: 3,5-palčni 7,2 K – 1 TB, 500 GB** in 3,5-palčni 10 K – 250 GB** in 500 GB.**

Številka izdelka: QK555AA

Tipkovnica HP USB za
namizni računalnik



Nova tipkovnica HP USB Keyboard je vzdržljive oblike, preprosta za uporabo in dobro prilagojena vsakodnevnim računalniškim opravilom.

Številka izdelka: QY776AA

Optična miška USB z drsnim
kolescem



Z najnovejšo tehnologijo optičnega zaznavanja se miška HP USB Optical Scroll Mouse z veliko natančnostjo premika po različnih površinah brez podloge.

Številka izdelka: QY777AA

16-GB pomnilnik HP
DDR4-2400 DIMM



S HP-jevim hitrim pomnilnikom DDR4 z nizko porabo energije povečajte zmogljivosti HP-jevih poslovnih namiznih računalnikov in izboljšajte sistemsko zmogljivost ter odzivnost aplikacij.

Številka izdelka: Z9H57AA

HP-jeva 3-letna podpora
samo za namizne
računalnike za storitev
popravila na kraju uporabe s
popravilom naslednji delovni
dan



Zagotovite si triletno možnost podpore za strojno opremo računalnika naslednji delovni dan na mestu uporabe, ki jo zagotovi pooblaščen tehnik podjetja HP, če težave ni mogoče rešiti na daljavo.

Številka izdelka: U6578E

Osební računalnik HP 290 G1 v ohišju mikrostolpa

HP priporoča Windows 10 Pro.

Opombe k sporočilom

- ¹ Vse funkcije niso na voljo v vseh izdajah ali različicah operacijskega sistema Windows. Za uporabo vseh funkcij operacijskega sistema Windows boste morda potrebovali nadgrajeno in/ali posebej kupljeno posodobitev strojne opreme, gonilnikov, programske opreme ali BIOS-a. Operacijski sistem Windows 10 se posodobi samodejno. Ta funkcija je vedno omogočena. Za posodobitve boste morda morali plačati stroške ponudnika internetnih storitev in čez čas bodo zanje lahko v veljavi dodatne zahteve. Pojdite na spletno mesto <http://www.windows.com>.
- ² Za trde diske je 1 GB = 1 milijarda bajtov. TB = 1 bilijon bajtov. Dejanska formatirana kapaciteta je manjša. Za programsko opremo za obnovitev sistema je rezerviranih do 36 GB sistemskega diska (za Windows 10).
- ³ Večjedna tehnologija je namenjena povečanju zmogljivosti določenih izdelkov programske opreme. Uporaba te tehnologije morda ne bo koristila vsem uporabnikom oziroma programom. Zmogljivost in hitrost se spreminjata glede na obremenitev programov in konfiguracijo strojne in programske opreme. Sistem številčenja podjetja Intel ni merilo za visoko zmogljivost.
- ⁴ HP Touchpoint Manager zahteva nakup naročnine in podpira operacijske sisteme Android™, iOS in Windows 7 ali novejšje ter osebne računalnike, prenosnike, tablične računalnike in pametne telefone različnih proizvajalcev. Ni na voljo v vseh državah; za informacije o razpoložljivosti pojdite na www.hp.com/touchpoint.
- ⁵ Zahteva spletno povezavo s spletnim tiskalnikom HP in registracijo računa HP ePrint (za seznam primernih tiskalnikov, podprtih dokumentov in vrst slik ter druge podrobnosti storitve HP ePrint obiščite spletno mesto www.hpconnected.com). Morda zahteva brezžično dostopno točko. Morda boste morali plačati ločeno podatkovno naročnino ali stroške uporabe. Časi tiskanja in hitrosti povezave se lahko razlikujejo. Pri nekaterih tiskalnikih HP LaserJet bodo morda potrebne nadgradnje vdelane programske opreme.
- ⁶ Storitve HP Care so izbirne. Ravnih storitev in odzivni časi v okviru storitev HP Care Pack so odvisni od geografske lokacije. Storitve lahko začnete uporabljati na dan nakupa strojne opreme. V veljavi so določene omejitve. Za podrobnosti pojdite na spletno mesto www.hp.com/go/cpc. Za storitve HP veljajo HP-jevi ustrezni storitveni pogoji in določbe, s katerimi se stranka seznani ob nakupu. V skladu z veljavno lokalno zakonodajo lahko stranki pripadajo tudi dodatne zakonske pravice, na katere HP-jevi storitveni pogoji in določbe ali HP-jeva omejena garancija, ki velja za izdelek HP, nimajo nobenega vpliva.
- ⁷ Možnosti financiranja in ponudbe storitev, ki jih nudijo podjetje Hewlett-Packard Financial Services Company ter njegova odvisna in pridružena podjetja (skupno HPFSC), so na voljo v nekaterih državah in zahtevajo preverjanje zmožnosti odplačevanja posojila in izpolnjevanje standardnih zahtev dokumentacije HPFSC. Na storitve se lahko naročite za obdobje 24 ali 36 mesecev. Plačilni zneski in pogoji so odvisni od plačilne sposobnosti posamezne stranke, vrste ponudbe, storitve in/ali vrste opreme ter izbirnih dodatkov. Vse stranke morda ne bodo izpolnjevale zahtevanih pogojev. Vse storitve ali ponudbe niso na voljo v vseh državah. V veljavi so lahko dodatne omejitve. Podjetje HPFSC si pridržuje pravico, da kadar koli brez predhodnega obvestila spremeni ali preklicata program.
- ⁸ Aplikacija za pametni telefon HP WorkWise bo kmalu brezplačno na voljo v trgovinah App Store in Google Play.

Tehnične specifikacije zanikanja

- ¹ Vse funkcije niso na voljo v vseh izdajah ali različicah operacijskega sistema Windows. Za uporabo vseh funkcij operacijskega sistema Windows boste morda potrebovali nadgrajeno in/ali posebej kupljeno strojno opremo, gonilnike, programsko opremo ali posodobitev BIOS-a. Operacijski sistem Windows 10 se posodobi samodejno. Ta funkcija je vedno omogočena. Morda boste morali plačati stroške ponudnika internetnih storitev in čez čas bodo za posodobitve lahko v veljavi dodatne zahteve. Pojdite na spletno mesto <http://www.windows.com>.
- ² V tem sistemu je predhodno nameščena programska oprema Windows 7 Professional, priložena pa sta tudi licenca in medij za programsko opremo Windows 10 Pro. Naenkrat lahko uporabljate le eno različico programske opreme Windows. Za preklapljanje med različicama boste morali odstraniti eno različico in namestiti drugo. Pred odstranjenjem in nameščanjem operacijskih sistemov ustvarite varnostne kopije vseh podatkov (datotek, fotografij itd.), da jih ne izgubite.
- ³ Na voljo samo s procesorji AMD (Carrizo DDR4) šeste generacije in procesorji Intel (Skylake).
- ⁴ Tehnologija več jeder je namenjena izboljšavi zmogljivosti določenih izdelkov programske opreme. Uporaba te tehnologije morda ne bo koristila vsem uporabnikom oziroma programom. Zmogljivost in hitrost se spreminjata glede na obremenitev programov in konfiguracijo strojne in programske opreme. Sistem številčenja podjetja Intel ni merilo za visoko zmogljivost.
- ⁵ V skladu z Microsoftovim pravilnikom za podporo HP ne zagotavlja podpore za operacijski sistem Windows® 8 ali Windows 7 v izdelkih, ki so konfigurirani s procesorji Intel in AMD sedme generacije ter novejšimi, ali na spletnem mestu <http://www.support.hp.com> ne ponuja nobenih gonilnikov za Windows® 8 ali Windows 7.
- ⁶ Za celotno razpoložljivost 4 GB pomnilnika ali več potrebujete 64-bitni operacijski sistem. Pri 32-bitnih operacijskih sistemih Windows je količina uporabnega pomnilnika odvisna od konfiguracije, tako da nad 3 GB celotna zmogljivost pomnilnika morda ne bo na voljo zaradi zahtev po sistemskih sredstvih.
- ⁷ Za pomnilniške naprave je 1 GB = 1 milijarda bajtov in 1 TB = 1 bilijon bajtov. Dejanska formatirana kapaciteta je manjša. Do 30 GB sistemskega diska je rezerviranega za programsko opremo, ki je namenjena obnovitvi sistema.
- ⁸ Optični pogoni so izbirne ali dodatne funkcije. Kopiranje avtorsko zaščitenega gradiva je strogo prepovedano. Dejanske hitrosti so lahko drugačne. Zdržljivost z dvoslojnimi nosilci je pri nekaterih predvajalnikih DVD-jev za domačo uporabo in pogonih DVD-ROM drugačna. Podpora za DVD-RAM ni zagotovljena.
- ⁹ Zagotavlja podporo za Wake-on-LAN (WOL).
- ¹⁰ Potrebni sta brezžična dostopna točka in internetna storitev, ki nista vključeni. Razpoložljivost javnih brezžičnih dostopnih točk je omejena.
- ¹¹ Dodatna funkcija. Na voljo samo v izbranih državah.
- ¹² Tipkovnica in miška sta dodatni funkciji.
- ¹³ HP ePrint + JetAdvantage: zahtevana je internetna povezava s spletnim tiskalnikom HP in registracija računa HP ePrint (za seznam primernih računalnikov, podprtih dokumentov in vrst slik ter drugih podrobnosti storitve HP ePrint pojdite na spletno mesto www.hp.com/go/eprintcenter). Časi tiskanja in hitrosti povezave se lahko razlikujejo.
- ¹⁴ HP Velocity: samo pri nekaterih platformah.
- ¹⁵ HP Touchpoint Manager: zahteva nakup naročnine in podpira operacijske sisteme Android™, iOS in Windows 7 ali novejšje ter osebne računalnike, prenosnike, tablične računalnike in pametne telefone različnih proizvajalcev. Ni na voljo v vseh državah; za informacije o razpoložljivosti pojdite na spletno mesto www.hp.com/touchpoint.
- ¹⁶ Microsoft Security Essentials: za posodobitve morate privoliti v sodelovanje, potrebujete pa tudi internetno povezavo.
- ¹⁸ Vpisano v register EPEAT®, kjer je na voljo. Registriranje z ocenami EPEAT je odvisno od države. Če si želite ogledati stanje registriranja po posameznih državah, pojdite na spletno mesto www.epeat.net. Na naslovu www.hp.com/go/options v HP-jevi trgovini z izdelki drugih ponudnikov v generatorju iskalnih ključnih besed poiščite pripomočke solarne generatorja.
- ¹⁹ 1 reža PCI 2.1 (dodatna, samo v nekaterih državah).
- ²⁰ 1 reža M.2 za WLAN.
- ²¹ 1 zaporedni priključek (dodatna, samo v nekaterih državah).
- ²² 2 reži PS/2 (dodatni, samo v nekaterih državah).

Prijavite se za posodobitve
www.hp.com/go/getupdated

Copyright © 2017 HP Development Company, L.P. Edina jamstva za HP-jeve izdelke so določena v izrecnih izjavah o omejeni garanciji, priloženih takšnim izdelkom. Noben del tega dokumenta ne predstavlja dodatnega jamstva. HP ni odgovoren za tehnične ali uredniške napake oziroma pomanjkljivosti v tem dokumentu.

Intel, Core, Pentium, Celeron in vPro so blagovne znamke družbe Intel Corporation ali njenih podružnic v ZDA in/ali drugih državah. Bluetooth je blagovna znamka svojega lastnika, ki jo družba HP Inc. uporablja na podlagi licence. ENERGY STAR je registrirana blagovna znamka ameriške agencije za varovanje okolja. NVIDIA in GeForce sta blagovni znamki ali registrirani blagovni znamki družbe NVIDIA Corporation v ZDA in drugih državah. AMD in Radeon sta blagovni znamki podjetja Advanced Micro Devices, Inc. Vse druge blagovne znamke so last svojih lastnikov.

4AA6-9984SLE, maj 2017

