



Veloce. Sicura. Trasformate il vostro modo di lavorare.

Workstation per l'acquisizione di documenti HP Digital Sender Flow 8500 fn2



Massima produttività.
Ancora più veloce.

Gestione di elevati volumi di lavoro a velocità straordinarie, fino a

92 ppm
184 ipm¹



La scansione più sicura
al mondo²

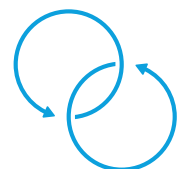
Solo gli scanner HP sono dotati di capacità di auto-riparazione in tempo reale dagli attacchi, offrendo al contempo eccezionali funzionalità di gestione.



Invio digitale a elevate prestazioni

HP EveryPage³ e il sensore a ultrasuoni vi consentono di acquisire più facilmente ogni singola pagina, anche gruppi di supporti misti, per una quantità massima consigliata di

10.000 pagine
al giorno



Soluzioni per flussi di lavoro di facile integrazione

Ricevete rapidamente i file con un software OCR (riconoscimento ottico dei caratteri) integrati tra i più veloci del settore

Soluzioni per flussi di lavoro di facile integrazione

Funzionalità del modello Flow



Scansione uniforme non presidiata per tutti i processi con HP EveryPage³



Velocità di scansione straordinarie



Profili di scansione che contribuiscono ad automatizzare il flusso di lavoro, dall'acquisizione alla distribuzione



Tastiera estraibile per un inserimento rapido dei dati



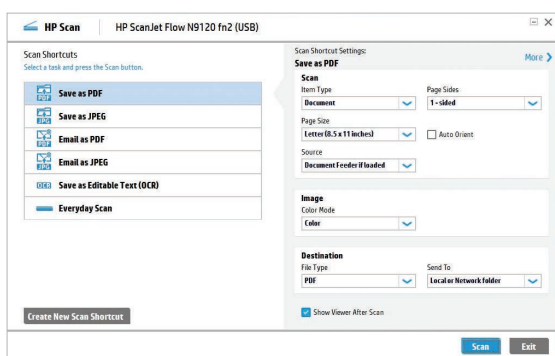
OCR integrato per una rapida conversione dei documenti



ADF da 150 fogli con scansioni fronte/retro in un solo passaggio



Gestione dei processi utilizzando direttamente il touchscreen orientabile a colori da 20,3 cm



Software HP Scan (collegato al PC)

- Creazione di profili per i tipi di processi di scansione eseguiti più di frequente.
- Operazioni automatiche di ritaglio, orientamento delle pagine, rilevamento del colore, allineamento e rimozione delle pagine vuote.
- È possibile salvare il file come PDF, JPEG o file di testo, quindi archivarlo localmente su una cartella di rete o sul cloud. Oppure semplicemente inviare i file scansionati come allegati tramite e-mail.
- È possibile comprimere i file di grandi dimensioni per un'archiviazione più efficiente.

Trasformazione delle scansioni in testo modificabile, consultabile, file PDF crittografati, immagini e molto altro



- Word
- Excel
- PowerPoint

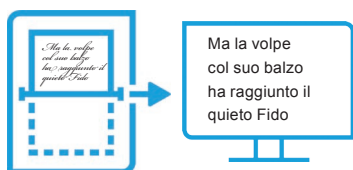


- PDF
- TXT



- JPG
- PNG
- TIFF

L'OCR integrato acquisisce i dati e li converte in testo modificabile sullo schermo



Ma la volpe col suo balzo ha raggiunto il quieto Fido

Aumentate la produttività grazie alle molteplici opzioni di scansione che includono



Cartelle locali e di rete



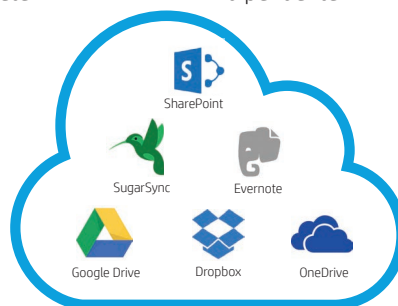
E-mail



Porta USB indipendente

FTP

Siti FTP



e molto altro



Le funzionalità di sicurezza integrate contribuiscono a proteggere il dispositivo impedendo che si trasformi in un punto di accesso per attacchi indirizzati alla rete. Solo le funzionalità di sicurezza degli scanner HP monitorano automaticamente le minacce, rilevano le intrusioni e convalidano il software operativo per bloccare subito le minacce.²

La scansione più sicura al mondo²

Come funziona?

Le funzionalità di sicurezza integrate con capacità di auto-riparazione gestiscono i quattro passaggi chiave del ciclo operativo di un dispositivo HP Enterprise.

HP JetAdvantage Security Manager completa il ciclo di verifica.⁴

Quattro. Monitoraggio continuo

Rilevamento delle intrusioni durante l'operatività

Monitora le attività della memoria per rilevare e bloccare costantemente gli attacchi.

HP Connection Inspector

Esamina le connessioni di rete in uscita per arrestare richieste sospette e bloccare i malware.

Tre. Controllo delle impostazioni del dispositivo

HP JetAdvantage Security Manager

Dopo un riavvio, controlla e corregge le impostazioni di sicurezza dei dispositivi compromessi.

Riavvio automatico

Uno. Verifica del codice operativo

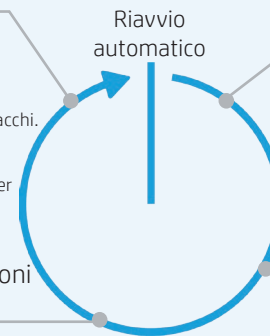
HP Sure Start

Verifica il codice BIOS e, se compromesso, si riavvia con una copia sicura.

Due. Verifica del firmware

Whitelisting

Verifica il firmware durante l'avvio per determinare l'autenticità del codice, con firma digitale di HP.



Scansione delle immagini direttamente nelle applicazioni con le interfacce integrate TWAIN (rete e USB), WIA e ISIS® (USB) con funzionalità complete



Il firmware HP FutureSmart contribuisce ad assicurare l'affidabilità delle funzionalità e dell'utilizzo da parte dell'utente in tutto il parco dispositivi



HP OXP offre soluzioni predefinite o personalizzate per processi di protezione, rendicontazione e archiviazione; il pocket di integrazione hardware (HIP) consente l'aggiunta di soluzioni



Centralizzate il controllo dell'ambiente di scansione, contribuendo allo sviluppo dell'efficienza aziendale con HP Web Jetadmin⁵



Il disco rigido a elevate prestazioni HP Secure (500 GB) protegge i vostri dati sensibili consentendovi di cancellare i file in tutta sicurezza quando non sono più necessari

Specifiche tecniche

Prodotto	SKU: L2762A; Workstation per l'acquisizione di documenti HP Digital Sender Flow 8500 fn2
Tipi e modalità di scansione supportati	Scansione a superficie piana fino al formato 216 x 356 mm; scansione con ADF fronte/retro in un solo passaggio; scansione a colori, in scala di grigi o in bianco e nero
Tecnologia di scansione	A superficie piana: Charge Coupled Device (CCD); ADF: Contact Image Sensor (CIS); Scanner ADF dual-head
Velocità di scansione di 200 dpi¹	Bianco e nero, scala di grigi e colore: Solo fronte: fino a 92 ppm (A4); Fronte/retro: fino a 184 ipm (A4)
Altre funzionalità avanzate	Ottimizzazione testo/immagine; regolazioni dell'immagine; creazione dei processi; impostazione della qualità di scansione; selezione della risoluzione di scansione da 75 a 600 dpi; rilevamento automatico del colore; rimozione dei bordi; notifica dei processi; rimozione della pagina vuota; HP Quick Sets; HP EveryPage; ³ orientamento automatico; riconoscimento ottico dei caratteri (OCR) integrato; ritaglio automatico della pagina; regolazione automatica del contrasto; scansione di badge con caratteri in rilievo
Ciclo di lavoro (raccomandato)	Fino a 10.000 pagine al giorno
Pannello di controllo	Display LCD da 20,3 cm, risoluzione XGA1024x768; tecnologia light touch che supporta interazioni basate su gesti; controllo per la regolazione della luminosità dello schermo; icona Home per tornare rapidamente alla schermata iniziale dell'interfaccia utente; tastiera virtuale e tastiera fisica
Risoluzione della scansione con ADF	Ottica: fino a 600 ppi; impostazioni dei dpi selezionabili per la risoluzione della scansione: 75, 150, 200, 300, 400, 600
Profondità di bit e scala di grigi	24 bit; Scala di grigi con 256 livelli
Compatibilità	Network TWAIN (certificazione TWAIN, versione 2.1), ISIS, WIA
Formato dei file (testi e immagini)	PDF, JPEG, TIFF, MTIFF, XPS, PDF/A, TESTO (OCR), TESTO Unicode (OCR), RTF (OCR), PDF con funzione di ricerca (OCR), PDF/A con funzione di ricerca (OCR), HTML (OCR), CSV (OCR); scansione su USB di facile accesso: PDF, JPEG, TIFF, MTIFF, XPS, PDF/A, TESTO (OCR), TESTO Unicode (OCR), RTF (OCR), PDF con funzione di ricerca (OCR), PDF/A con funzione di ricerca (OCR), HTML (OCR), CSV (OCR); HP Scan: PDF, JPEG, PNG, BMP, TIF, testo (.txt), Rich Text (.rtf), PDF con funzione di ricerca (.pdf), PDF/A (.pdf); HP Easy Scan: TIFF, PNG, JPEG, JPEG-2000, PDF, PDF con funzione di ricerca, RTF, TXT; Linux: JPEG, PDF, PNG, PNM, PostScript, TEXT, TIFF
Modalità di alimentazione per la scansione	Applicazioni sul pannello frontale: e-mail; salvataggio in cartella di rete; salvataggio su USB; salvataggio in memoria interna; applicazioni Open Extensibility Platform (OXP); software HP Scan; applicazioni utente tramite TWAIN, ISIS, WIA o Kofax VRS ⁶
Memoria	3584 MB (2560 MB su scheda primaria, 1024 MB su processore dello scanner)
Velocità del processore	1,2 GHz
Specifiche dei supporti per l'ADF	
Capacità di alimentazione	Fino a 150 fogli
Dimensioni standard	A4, A5, A6, RA4, B5, B6, 10 x 15 cm, 16K, Postcard JIS, DPostcard JIS, Oficio, da 68 x 148 a 216 x 432 mm (formato di scansione lato lungo); Lettera, Legale, Executive, Statement, Oficio, 102 x 152 mm, 127 x 178 mm, 127 x 203 mm, da 69 x 147 mm a 216 x 864 mm
Pesi dei supporti	Da 45 a 199 g/m ²
Tipi di supporti (ADF/superficie piana)	Carta (comune, per getto d'inchiostro, brochure/lucida per getto d'inchiostro); A superficie piana: in più, tessere (biglietto da visita, tessera sanitaria, carta in rilievo, badge e carta d'identità plastificata, e carta di credito), foto
Connettività	Standard: 10/100/1000 Ethernet, 1 host USB Hi-Speed (posteriore), 1 host USB Hi-Speed (walk-up), 1 pocket di integrazione hardware (HIP), USB Hi-Speed, 1 porta dispositivo USB (posteriore) Opzionale: HP Jetdirect 2900nw Print Server J8031A (con connettività wireless)
Driver	TWAIN (Network e USB), ISIS, WIA
Funzionalità standard di invio digitale	Scansione verso e-mail, scansione su Microsoft® SharePoint®, salvataggio su cartella di rete o unità USB, invio a FTP, invio su LAN Fax, invio a fax Internet, rubrica locale, SMTP su SSL, rimozione delle pagine vuote, rimozione dei bordi, rilevamento automatico del colore, ritaglio automatico del contenuto, PDF compresso
Sistemi operativi compatibili	Linux Debian (7.0, 7.1, 7.2, 7.3, 7.4, 7.5, 7.6, 7.7, 7.8, 7.9, 8.0, 8.1, 8.2, 8.3, 8.4, 8.5, 8.6), Linux Fedora (22, 23, 24), Linux Mint (17, 17.1, 17.2, 17.3, 18), Linux Red Hat Enterprise (6.0, 7.0), Linux SUSE (13.2, 42.1), Linux Ubuntu (12.04, 14.04, 15.10, 16.04, 16.10), OS Mac OS X 10.12 Sierra, OS X 10.10 Yosemite, OS X 10.11 El Capitan, UNIX, Windows® 10 (tutte le edizioni) Edizioni a 32 e 64 bit (ad eccezione di RT OS per tablet), tutte le edizioni a 32 e 64 bit di Windows 7, tutte le edizioni a 32 e 64 bit di Windows 8/8.1 (ad eccezione di RT OS per tablet)
Requisiti minimi di sistema, Windows	Microsoft Windows 10, 8.1, 8, 7: 32 o 64 bit, 2 GB di spazio disponibile su disco rigido, unità CD-ROM/DVD o connessione Internet, porta USB, Microsoft Internet Explorer®
Requisiti minimi di sistema, Mac	1,3 GB di spazio disponibile su disco rigido, Internet, per maggiori informazioni sui requisiti hardware OS, consultare Apple.com
Dimensioni (larghezza x profondità x altezza)	512 x 585,3 x 263,4 mm
Peso	17,5 kg
Contenuto della scatola	Workstation per l'acquisizione di documenti HP Digital Sender Flow 8500 fn2, guida all'installazione, pieghevoli di supporto, schede di garanzia, 2 CD, cavi di alimentazione (specifici per l'area geografica), adattatore di alimentazione, cavi USB
Software incluso	Browser HP, schermata di benvenuto per sistema operativo Mac (indirizza gli utenti su hp.com o su OS App Source per il software della stampante), manuali per l'utente online: download da hp.com , soluzione Network TWAIN e USB TWAIN, HP Scan, ISIS, WIA, Kofax VRS Pro, ⁶ Nuance® PaperPort®, I.R.I.S. Readiris™ Pro, I.R.I.S. Cardiris™
Garanzia	1 anno di garanzia con riparazione on-site entro il giorno lavorativo successivo, assistenza Web e telefonica inclusa. La garanzia può variare a seconda delle leggi vigenti nei singoli paesi. Consultare hp.com/support per maggiori informazioni sull'assistenza HP a livello mondiali e sulle opzioni di supporto disponibili nell'area di residenza.

Specifiche tecniche (continua)

Servizi HP Care Pack⁷	Servizio HP con trattenimento del supporto dati difettoso per 3 anni di assistenza entro il giorno lavorativo successivo (U9TW2E) Servizio HP con trattenimento del supporto dati difettoso per 4 anni di assistenza entro il giorno lavorativo successivo (U9TW3E) Servizio HP con trattenimento del supporto dati difettoso per 5 anni di assistenza entro il giorno lavorativo successivo (U9TW4E) Servizio HP con trattenimento del supporto dati difettoso per 3 anni di assistenza in orario lavorativo regolare (9x5) entro 4 ore (U9TW5E) Servizio HP con trattenimento del supporto dati difettoso per 4 anni di assistenza in orario lavorativo regolare (9x5) entro 4 ore (U9TW6E) Servizio HP con trattenimento del supporto dati difettoso per 5 anni di assistenza in orario lavorativo regolare (9x5) entro 4 ore (U9TW7E) Servizio HP con trattenimento del supporto dati difettoso per 1 anno di assistenza post garanzia entro il giorno lavorativo successivo (U9TW8PE) Servizio HP con trattenimento del supporto dati difettoso per 2 anni di assistenza post garanzia in orario lavorativo regolare (9x5) entro 4 ore (U9TX0PE)
Accessori, opzionali	Modulo SODIMM DDR3 x32 da 1 GB con 144 pin da 800 MHz HP (E5K48A) Porta USB interna HP (B5L28A) Soluzione HP Smartcard per il governo degli Stati Uniti (CC543A) Lettore di badge di prossimità HP Multi-Protocol (CZ208A) Server di stampa HP JetDirect 2900nw (J8031A) Tastiera HP opzionale - danese (A7W13A) Tastiera HP opzionale - tedesco (A7W13A) Tastiera HP opzionale - francese (A7W13A) Tastiera HP opzionale - svedese (A7W14A) Kit di sostituzione rullo ADF HP (J8J95A)
Intervalli ambientali	
Temperature	Raccomandate in funzionamento: da 10 a 35° C; Archiviazione: da -40 a 60° C (da -40 a 140°)
Range di umidità relativa	In funzionamento: umidità relativa da 15 a 80% (senza condensa); Archiviazione: umidità relativa da 0 a 90% (senza condensa)
Emissioni di potenza sonora⁸	Modalità Ready: 4,3 B(A); In scansione: 7,3 B(A)
Specifiche elettriche	
Alimentazione	Integrata; Tensione d'ingresso: da 110 a 240 V CA, 50/60 Hz
Consumi ⁹	Modalità Ready: 22 watt; Modalità Sleep: 1,2 watt; Spenta: 0,3 watt
Specifiche ambientali	Certificazione ENERGY STAR® e registrazione CECP EPEAT®
Sicurezza e conformità normativa	IEC 60950-1:2005 +A1:2009 +A2:2013 (internazionale); EN60950-1:2006 +A11:2009 +A1:2010; +A12:2011 +A2:2013/+AC:2011 (EU); EN 62479:2010/IEC 62479:2010, direttiva sulla bassa tensione 2014/35/EU con marchio CE (Europa), certificato GS (Germania, Europa); UL/cUL Listed e UC CoC (US/Canada); CAN/CSA C22.2 No. 60950-1-07 modifica 2:2014; altre approvazioni in materia di sicurezza richieste dai singoli paesi
Standard sulle emissioni elettromagnetiche	CISPR 22:2008 (internazionale) - Classe A; CISPR 32:2012 (internazionale) - Classe A; EN 55032: 2012 (UE) - Classe A; EN 61000-3-2: 2014; EN 61000-3-3: 2013; EN 55024: 2010; direttiva EMC 2014/30/EU; FCC CFR 47 Parte 15 Classe A / ICES-003, Edizione 6 Classe A; altre omologazioni EMC richieste dai singoli paesi

¹ Velocità di scansione misurate dall'ADF. Le velocità effettive di elaborazione possono variare in base alla risoluzione dello scanner, alle condizioni della rete, alle prestazioni del computer e al software applicativo.

² "La scansione più sicura al mondo" è una dichiarazione basata su una verifica HP del 2017 sulle funzionalità di sicurezza degli scanner di classe enterprise della stessa categoria pubblicata dalla concorrenza. Solo HP offre una combinazione di funzionalità di sicurezza in grado di eseguire il monitoraggio, rilevare e bloccare automaticamente un attacco, quindi di convalidare automaticamente l'integrità del software mediante il riavvio. Per maggiori informazioni, consultare hp.com/go/scannersecurity.

³ HP EveryPage viene indicato come HP Precision Feed sui dispositivi HP ScanJet introdotti prima di maggio 2013.

⁴ HP JetAdvantage Security Manager deve essere acquistato separatamente. Per maggiori informazioni, consultare hp.com/go/securitymanager.

⁵ HP Web Jetadmin è disponibile gratuitamente per il download all'indirizzo hp.com/go/webjetadmin.

⁶ La disponibilità di Kofax VRS 5.1 Professional è prevista per la primavera 2018.

⁷ Per visualizzare l'elenco completo dei Servizi HP Care Pack, consultare hp.com/go/cpc.

⁸ Scansione solo fronte a colori con carta A4 a 94 ppm da ADF.

⁹ I requisiti di alimentazione dipendono dal paese/area geografica in cui è venduta la stampante. Non convertire le tensioni di esercizio. L'operazione provoca danni alla stampante e annulla la garanzia del prodotto. I valori di consumo energetico sono di norma basati su misurazioni di dispositivi a 115V.

¹⁰ Registrazione EPEAT®, ove richiesta. La registrazione EPEAT varia a seconda del paese. Consultare epeat.net per informazioni sullo stato di registrazione nei diversi paesi.

Registratevi per ricevere gli aggiornamenti

hp.com/go/getupdated



Condividetevi con i colleghi

© Copyright 2017 HP Development Company, L.P. Le informazioni qui contenute possono subire variazioni senza preavviso. Le uniche garanzie sui prodotti e sui servizi HP sono espresse nelle dichiarazioni di garanzia esplicita che accompagnano i suddetti prodotti e servizi. Nulla di quanto qui contenuto può essere interpretato o può costituire una garanzia aggiuntiva. HP declina ogni responsabilità per errori tecnici o editoriali od omissioni qui contenute.

Google Drive è un marchio di Google Inc. Microsoft, SharePoint, Internet Explorer e Windows sono marchi registrati negli Stati Uniti del gruppo di aziende Microsoft.

