



Rápida. Segura. Transforme sua maneira de trabalhar.

Workstation de captura de documentos HP Digital Sender Flow 8500 fn2



Faça mais. Mais rápido do que nunca.

Lide com grandes volumes com velocidades surpreendentes — até

100 ppm
200 ipm¹



O dispositivo de digitalização mais seguro do mundo²

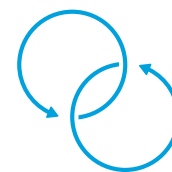
Apenas os scanners da HP reparam a si mesmos após ataques, em tempo real, ao mesmo tempo que oferecem excelente capacidade de gerenciamento



Envio digital de alto desempenho

O HP EveryPage³ e um sensor ultrassônico permitem que você capture todas as páginas com facilidade — até mesmo pilhas de mídias mistas — recomendado para até

10.000 páginas por dia



Integre facilmente soluções de fluxo de trabalho

Receba seus arquivos rapidamente, com um dos OCRs integrados mais rápidos disponíveis no mercado de scanners

Integre facilmente soluções de fluxo de trabalho

Recursos da Flow



Digitalização tranquila sem supervisão para trabalhos de todos os tipos com o HP EveryPage³



Velocidades de digitalização extremamente rápidas



Perfis de digitalização ajudam a automatizar o fluxo de trabalho desde a captura até a entrega



Teclado retrátil de tamanho normal para rápida entrada de dados



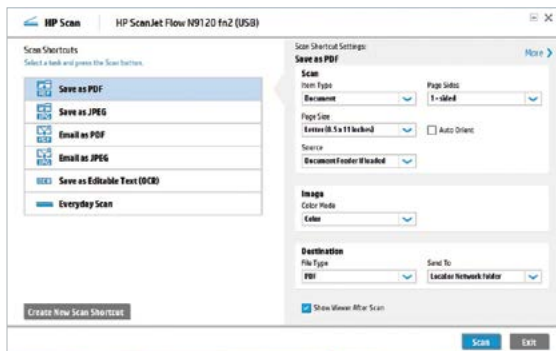
Rápido reconhecimento óptico de caracteres (OCR) integrado



ADF com capacidade para 150 folhas, com digitalização em frente e verso em uma única passada



Gerencie trabalhos diretamente, usando a tela de toque colorida de 8" (20,3 cm) com inclinação ajustável



Software HP Scan (conectado ao PC)

- Crie perfis para os tipos de trabalhos de digitalização que você realiza com mais frequência.
- Automaticamente corte, oriente páginas, detecte cores, alinhe e exclua páginas em branco.
- Salve como PDF, JPEG ou arquivo de texto e, em seguida, armazene localmente, em uma pasta de rede ou na nuvem. Ou pode enviá-los facilmente como um anexo por e-mail.
- Faça a compactação de arquivos grandes para um armazenamento mais eficiente.

Transforme digitalizações em textos pesquisáveis e editáveis, arquivos PDF criptografados, imagens e muito mais



- Word
- Excel
- PowerPoint



- PDF
- TXT



- JPG
- PNG
- TIFF

O OCR integrado captura dados e converte os textos para que sejam editados na tela



A ligeira reposa marrom ataca o cão preguiçoso

Faça mais com seus dados, usando várias opções de digitalização, incluindo



Pastas locais ou de rede



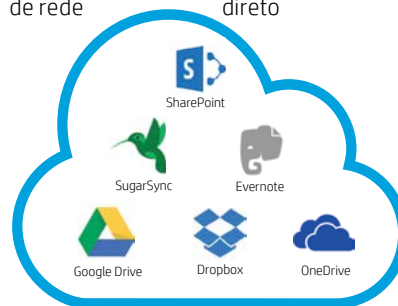
E-mail



USB de acesso direto

FTP

Sites do FTP



e mais



Recursos de segurança integrados ajudam a proteger o dispositivo para que não se torne um ponto de entrada para ataques em sua rede. Somente a segurança do scanner HP monitora automaticamente as ameaças, detecta invasões e valida o software operacional para interromper as ameaças no momento que se iniciam.

O dispositivo de digitalização mais seguro do mundo²

Como funciona?

Os recursos de segurança de autorreparo integrados abordam quatro etapas principais no ciclo de um dispositivo HP Enterprise.

O HP JetAdvantage Security Manager completa o ciclo de verificação.⁴

Quatro. Monitoramento contínuo

Detecção de invasão em tempo de execução

Monitora a atividade da memória para detectar e interromper ataques continuamente.

HP Connection Inspector

Inspeciona conexões de rede de saída para interromper solicitações suspeitas e frustrar malware.

Três. Verificação das configurações do dispositivo

HP JetAdvantage Security Manager

Após uma reinicialização, verifica e corrige quaisquer configurações de segurança do dispositivo afetado.

Reinicialização automática

Um. Verificação do código operacional

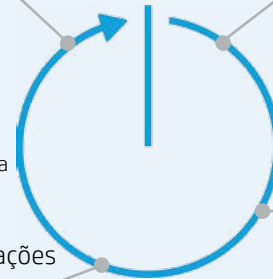
HP Sure Start

Verifica o código de BIOS e, caso esteja comprometido, reinicia com uma "versão oficial" segura.

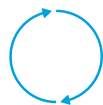
Dois. Verificação do firmware

Listas de permissões

Verifica o firmware durante a inicialização para determinar se o código é autêntico — digitalmente assinado pela HP.



Digitalize imagens diretamente em aplicativos com TWAIN (rede e USB), WIA e ISIS® (USB) incluídos completos



O firmware HP FutureSmart ajuda você a manter um conjunto de recursos e uma experiência de usuário confiáveis em todos os dispositivos de sua frota



O HP OXP oferece soluções prontas ou sob medida para processos, como segurança, contabilidade e arquivamento — um Hardware Integration Pocket (HIP) possibilita mais soluções



Centralize o controle de seu ambiente de digitalização e ajude a criar eficiência de negócios com o HP Web Jetadmin⁵



O disco rígido seguro de alto desempenho da HP (500 GB) ajuda a manter os dados confidenciais protegidos — apague arquivos com segurança

Especificações técnicas

Produto	SKU: L2762A; Workstation de captura de documentos HP Digital Sender Flow 8500 fn2
Tipo de scanner e modos compatíveis	Digitalização em mesa de até 216 x 355 mm (8,5" x 14"), digitalização em frente e verso em única passada no ADF; cor, tons de cinza ou preto e branco
Tecnologia de digitalização	Scanner de mesa: Dispositivo de carga acoplada (CCD); ADF: Sensor de imagem por contato (CIS); Scanner do ADF com cabeçote duplo
Velocidades de digitalização de até 200 dpi¹	Preto e branco, tons de cinza e em cores: Em um lado só: Até 100/92 ppm (Carta/A4); Frente e verso: Até 200/184 ipm (Carta/A4)
Outros recursos avançados	Otimização de texto/imagem; Ajustes de imagem; Criação de trabalhos; Configuração de qualidade de saída; Resolução de digitalização selecionável de 75 a 600 dpi; Detecção automática da cor; Apagamento de bordas; Notificação de trabalho; Supressão de página em branco; HP Quick Sets; HP EveryPage; ³ orientação automática; reconhecimento óptico de caracteres (OCR) integrado, corte automático de página; Tonalidade automática
Ciclo de serviço (recomendado)	10.000 páginas por dia
Painel de controle	Visor em LCD XGA de 1.024 x 768; Tecnologia de toque leve que oferece suporte a interações com base em gestos; Controle para ajuste de brilho da tela; Ícone Início para retorno rápido para a tela inicial da interface de usuário; Teclado virtual e um teclado físico
Resolução de digitalização do ADF	Óptica: até 600 ppi; Configurações de dpi selecionáveis da resolução de saída: 75, 150, 200, 300, 400, 600
Profundidade de bits e tons de cinza	24 bits; 256 níveis de tons de cinza
Compatibilidade	TWAIN de rede (certificação TWAIN, versão 2.1), ISIS, WIA
Formatos de arquivo (texto e imagens)	PDF, JPEG, TIFF, MTIFF, XPS, PDF/A, TEXTO (OCR), TEXTO Unicode (OCR), RTF (OCR), PDF pesquisável (OCR), PDF pesquisável/A (OCR), HTML (OCR), CSV (OCR); Digitalizar para USB de fácil acesso: PDF, JPEG, TIFF, MTIFF, XPS, PDF/A, TEXTO (OCR), TEXTO Unicode (OCR), RTF (OCR), PDF pesquisável (OCR), PDF pesquisável/A (OCR), HTML (OCR), CSV (OCR); Para o HP Scan: PDF, JPEG, PNG, BMP, TIF, Texto (.txt), Rich text (.rtf), PDF pesquisável (.pdf), PDF/A (.pdf); Para o HP Easy Scan: TIFF, PNG, JPEG, JPEG-2000, PDF, PDF pesquisável, RTF, TXT; Para Linux: JPEG, PDF, PNG, PNM, PostScript, TEXT, TIFF
Modos de entrada de digitalização	Aplicativos no painel frontal: E-mail; Salvar em pasta de rede; Salvar em USB; Salvar na memória do dispositivo; Aplicativos Open Extensibility Platform (OXF); digitalização de software usando o software HP Scan; aplicativos do usuário via TWAIN, ISIS, WIA ou Kofax VRS ⁶
Memória	3.584 MB (2.560 MB na placa primária, 1.024 MB no processador do scanner)
Velocidade do processador	1,2 GHz
Especificações de mídia de ADF	
Capacidade de entrada	Até 150 folhas
Tamanhos padrão	Carta, Ofício, Executivo, Meio carta, Ofício 2, 4 x 6", 5 x 7", 5 x 8", 2,7 x 5,8" ("tamanho de digitalização longo"); A4, A5, A6, RA4, B5, B6, 10 x 15 cm, 16K, Postcard JIS, DPostcard JIS, Ofício 2, 68 x 148 a 216 x 432 mm
Gramaturas de mídia	45 a 199 g/m ² (12 a 53 lb)
Tipos de mídia (ADF/scanner de mesa)	Papel (comum, jato de tinta, brochura/brilhante inkjet); scanner de mesa: Mais cartões (de visitas, de seguros, em relevo, cartões plásticos de identificação, crédito), fotos
Conectividade	Padrão: Ethernet 10/100/1000; 1 host USB de alta velocidade (posterior); 1 host USB de alta velocidade (direto); 1 USB Hardware Integration Pocket (HIP) de alta velocidade, 1 porta de dispositivo USB (traseira); Opcional: Servidor de impressão HP Jetdirect 2900nw J8031A (acrescenta conexão sem fio)
Drivers	TWAIN (Rede e USB)/ISIS/WIA
Recursos padrão de envio digital	Digitalização para e-mail, digitalização para Microsoft® SharePoint®, salvar na pasta de rede, salvar na unidade USB, enviar para FTP, enviar para fax de LAN, enviar para fax de Internet, catálogo de endereços locais, SMTP sobre SSL, remoção de páginas em branco, apagamento de borda, sensor de cores automático, corte automático de conteúdo, PDF compacto
Sistemas operacionais compatíveis	Linux Debian (7.0, 7.1, 7.2, 7.3, 7.4, 7.5, 7.6, 7.7, 7.8, 7.9, 8.0, 8.1, 8.2, 8.3, 8.4, 8.5, 8.6), Linux Fedora (22, 23, 24), Linux Mint (17, 17.1, 17.2, 17.3, 18), Linux Red Hat Enterprise (6.0, 7.0), Linux SUSE (13.2, 42.1), Linux Ubuntu (12.04, 14.04, 15.10, 16.04, 16.10), OS Mac OS 10.12 Sierra, OS X 10.10 Yosemite, OS X 10.11 El Capitan, UNIX, Windows® 10 - todas as edições de 32 e 64 bits (exceto SO RT para Tablets), Windows 7 - todas as edições de 32 e 64, Windows 8/8.1 - todas as edições de 32 e 64 bits (exceto SO RT para Tablets)
Requisitos mínimos de sistema, Windows	Microsoft Windows 10, 8.1, 8, 7: 32 ou 64 bits, 2 GB de espaço disponível em disco rígido, unidade de CD-ROM/DVD ou conexão com a Internet, porta USB, Microsoft Internet Explorer
Requisitos mínimos de sistema, Mac	Mac OS X Yosemite, OS X Maverick, OS X Mountain Lion; 1 GB de espaço disponível em disco rígido; necessário acesso à Internet; USB; computador compatível com OS X 10.9
Dimensões (largura x profundidade x altura)	512 x 585,3 x 263,4 mm (20,2" x 23,0" x 10,4")
Peso	17,5 kg (38,5 lb)
O que vem na caixa	Workstation de captura de documentos HP Digital Sender Flow 8500 fn2; Guia de instalação; Folhetos de suporte; Cartões de garantia; 2 CDs; Cabos de alimentação (específicos por região); Adaptador de alimentação; Cabos USB
Software incluído	Navegador HP, tela de boas-vindas do Mac OS (direção os usuários para hp.com ou para a fonte de aplicativos do SO, de acordo com o software da impressora), manuais de usuário on-line: download de hp.com , TWAIN de rede e solução TWAIN USB, HP Scan, ISIS, WIA, Kofax VRS Pro, ⁶ Nuance® PaperPort®, I.R.I.S. Readiris™ Pro, I.R.I.S. Cardiris™
Garantia	Garantia de reparo no local, no dia útil seguinte por 1 ano; suporte por telefone e Web incluído. A garantia pode variar conforme as leis de cada país. Acesse hp.com/support para conhecer as opções de serviço e suporte de classe mundial da HP em sua região.

Especificações técnicas (continuação)

Serviços HP Care Pack⁷	Serviço HP com retenção de mídia com defeito + serviço no dia útil seguinte, por 3 anos (U9TW2E) Serviço HP com retenção de mídia com defeito + serviço no dia útil seguinte, por 4 anos (U9TW3E) Serviço HP com retenção de mídia com defeito + serviço no dia útil seguinte, por 5 anos (U9TW4E) Serviço HP com retenção de mídia com defeito + serviço 9x5 em 4 horas, por 3 anos (U9TW5E) Serviço HP com retenção de mídia com defeito + serviço 9x5 em 4 horas, por 4 anos (U9TW6E) Serviço HP com retenção de mídia com defeito + serviço 9x5 em 4 horas, por 5 anos (U9TW7E) Serviço HP com retenção de mídia com defeito + serviço de pós-garantia no dia útil seguinte, por 1 ano (U9TW8PE) Serviço HP com retenção de mídia com defeito + serviço de pós-garantia 9x5 em 4 horas, por 2 anos (U9TXOPE)
Acessórios opcionais	SODIMM DDR3 x32 de 144 pinos (800 MHz) de 1 GB HP (E5K48A) Disco rígido seguro de alto desempenho da HP (B5L29A) Portas USB HP internas (B5L28A) Solução HP SmartCard para governo dos EUA (CC543A) Leitor de cartão por proximidade HP de vários protocolos (CZ208A) Servidor de impressão HP Jetdirect 2900nw (J8031A) Teclado HP opcional - Dinamarquês (A7W13A) Teclado HP opcional - Alemão (A7W13A) Teclado HP opcional - Francês (A7W13A) Teclado HP opcional - Sueco (A7W13A) Kit de substituição de rolo do ADF HP (J8J95A)
Variações ambientais	
Temperaturas	Operacional recomendada: 10 a 35 °C (50 a 95 °F); Armazenamento: -40 a 60 °C (-40 a 140 °F)
Varição da umidade relativa	Faixa em operação: 15 a 80% de UR (sem condensação); Variação durante o armazenamento: 0 a 90% de UR (sem condensação)
Emissões de energia acústica⁸	Modo Pronto: 4,3 B(A); Digitalização ativa: 7,3 B(A)
Especificações de energia	
Fonte de alimentação	Integrada; Tensão de entrada: 110 a 240 VCA, 50/60 Hz
Consumo de energia ⁹	Pronta: 22 watts; Suspensão: 1,2 watt; Desligada: 0,3 watt
Especificações ambientais	Certificação ENERGY STAR [®] , CECP, registro EPEAT ^{®10}
Segurança e conformidade regulamentar	IEC 60950-1:2005 +A1:2009 +A2:2013 (Internacional); EN60950-1:2006 +A11:2009 +A1:2010; +A12:2011 +A2:2013 / +AC:2011 (UE); EN 62479:2010 / IEC 62479:2010; Diretriz de baixa tensão 2014/35/EU com a marca CE (Europa); Certificado GS (Alemanha, Europa); Listado para UL/cUL e UC CoC (EUA/Canadá); CAN/CSA C22.2 No. 60950-1-07 Emenda 2:2014; Outras aprovações de segurança conforme exigido por país
Padrão de emissões eletromagnéticas	CISPR 22:2008 (Internacional) - Classe A; CISPR 32:2012 (Internacional) - Classe A; EN 55032: 2012 (UE) - Classe A; EN 61000-3-2: 2014; EN 61000-3-3: 2013; EN 55024: 2010; Diretiva EMC 2014/30/EU; FCC CFR 47 Parte 15 Classe A / ICES-003, Edição 6 Classe A; Outras aprovações EMC conforme exigido pelos diferentes países

¹ Velocidades de digitalização medidas no ADF. As velocidades reais de processamento podem variar conforme a resolução de digitalização, as condições da rede, o desempenho do computador e o software.

² A afirmação "Digitalização mais segura do mundo" é baseada em uma análise da HP de recursos de segurança publicados em 2017 de scanners empresariais concorrentes da categoria. Apenas a HP oferece uma combinação de recursos de segurança que podem monitorar para detectar e impedir um ataque automaticamente e em seguida autovalidar a integridade de software em uma reinicialização. Para mais informações, acesse hp.com/go/scannersecurity.

³ O HP EveryPage recebe a definição de HP Precision Feed nos produtos HP ScanJet lançados antes de maio de 2013.

⁴ O HP JetAdvantage Security Manager deve ser adquirido separadamente. Para saber mais, acesse hp.com/go/securitymanager.

⁵ O HP Web Jetadmin está disponível para download gratuito em hp.com/go/webjetadmin.

⁶ Disponibilidade prevista para Kofax VRS 5.1 Professional: segundo trimestre de 2018.

⁷ Para ver a lista completa de serviços HP Care Pack, acesse hp.com/go/cpc.

⁸ Digitalização em cores em um só lado usando papel A4 em 94 ppm a partir do ADF.

⁹ Os requisitos de energia dependem do país/região onde a impressora é vendida. Não converta as tensões de operação. Isso vai danificar a impressora e anular a garantia do produto. Valores de consumo de energia normalmente baseados em medição do dispositivo de 115V.

¹⁰ Registro EPEAT[®] onde aplicável. O registro EPEAT varia de acordo com o país. Consulte <http://www.epeat.net> para ver o status de registro por país..

Inscreva-se para obter atualizações

hp.com/go/getupdated



Compartilhe com colegas

© Copyright 2017-2018 HP Development Company, L.P. As informações aqui contidas estão sujeitas a alterações sem aviso. As únicas garantias para produtos e serviços HP estão definidas nas declarações de garantia expressa que acompanham tais produtos e serviços. Nenhuma parte deste documento deve ser interpretada como garantia adicional. A HP não se responsabiliza por omissões, erros técnicos ou erros editoriais contidos neste documento.

Google Drive é uma marca comercial da Google Inc. Microsoft e Windows são marcas comerciais registradas do grupo de empresas Microsoft nos EUA.

4AA7-1091PTL, março de 2018

