



# Rápida. Segura. Cambie su forma de trabajar.

Estación de trabajo de captura de documentos HP Digital Sender Flow 8500 fn2



Logre más. Más rápido que nunca.

Trabaje con grandes volúmenes a velocidades sorprendentes de hasta

100 ppm  
200 ipm<sup>1</sup>



El dispositivo de escaneo más seguro del mundo<sup>2</sup>

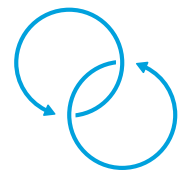
Solo los escáneres HP se reparan automáticamente en tiempo real después de ataques, a la vez que ofrecen una excelente capacidad de administración.



Envío digital de alto rendimiento

Con HP EveryPage<sup>3</sup> y un sensor ultrasónico, podrá capturar cada página con gran facilidad (incluso pilas de medios mixtos). El volumen recomendado es de hasta

10 000 páginas por día



Integre con facilidad soluciones de flujo de trabajo

Reciba sus archivos rápidamente con uno de los OCR integrados más rápidos del mercado de escáneres.

# Integre con facilidad soluciones de flujo de trabajo

## Funciones de flujo



Escaneo fluido sin supervisión para trabajos de cualquier tipo con HP EveryPage<sup>3</sup>



Velocidades de escaneo sorprendentes



Los perfiles de escaneo permiten automatizar los flujos de trabajo, desde la captura hasta la entrega



Teclado extraíble de tamaño completo para introducir datos con rapidez



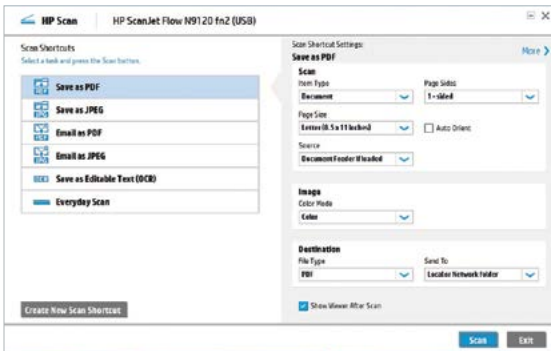
Rápido reconocimiento óptico de caracteres (OCR) integrado



Alimentador automático de documentos (AAD) de 150 hojas con escaneo a doble cara de una sola pasada



Gestione trabajos directamente con la pantalla táctil en color de 20,3 cm (8") con inclinación ajustable



## Software HP Scan (conectado a una PC)

- Cree perfiles para los tipos de trabajos de escaneo que realiza con más frecuencia.
- Recorte y oriente páginas, detecte el color, enderece y elimine páginas en blanco automáticamente.
- Guarde los documentos escaneados como PDF, JPEG o archivos de texto y almacénelos de forma local en una carpeta de red o en la nube. O envíelos fácilmente por correo electrónico como archivos adjuntos.
- Comprima archivos de gran tamaño para lograr un almacenamiento más eficiente.

Transforme escaneos en texto editable con función de búsqueda, así como en archivos PDF cifrados, imágenes y muchas otras muchas opciones



- Word
- Excel
- PowerPoint

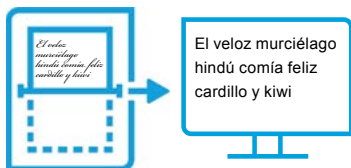


- PDF
- TXT



- JPG
- PNG
- TIFF

El reconocimiento óptico de caracteres (OCR) integrado captura datos y los convierte en texto para su edición en pantalla



Aumente la productividad de sus datos utilizando las distintas opciones de escaneo a destino que incluyen



Carpetas locales y de red



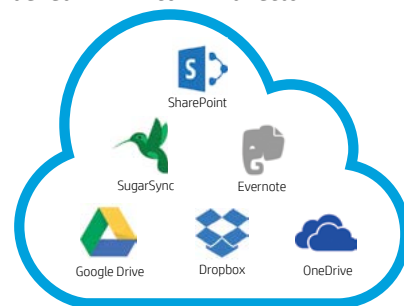
Correo electrónico



USB de acceso directo

FTP

Sitios FTP



y mucho más



Las funciones de seguridad integradas ayudan a proteger el dispositivo y evitar que se convierta en un punto de entrada de los ataques a la red. Solo la seguridad de los escáneres HP supervisa automáticamente las amenazas, detecta intrusiones y valida el software operativo para detener las amenazas en el momento en que se inician.

## El dispositivo de escaneo más seguro del mundo<sup>2</sup>

### ¿Cómo funciona?

Las funciones de seguridad integradas de autorreparación abordan los cuatro pasos principales del ciclo de un dispositivo empresarial HP.

HP JetAdvantage Security Manager completa el ciclo de comprobación.<sup>4</sup>

#### Cuatro. Supervisión continua

##### Detección de intrusiones en tiempo de ejecución

Supervisa la actividad de la memoria para detectar y detener ataques de manera continua.

##### HP Connection Inspector

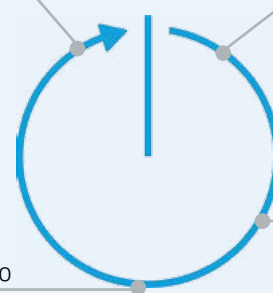
Inspecciona las conexiones de red salientes para detener solicitudes sospechosas y frustrar el malware.

#### Tres. Comprobación de las configuraciones del dispositivo

##### HP JetAdvantage Security Manager

Después de un reinicio, verifica y repara cualquier configuración de seguridad del dispositivo afectada.

Reinicio automático



#### Uno. Verificación del código operativo

##### HP Sure Start

Verifica el código del BIOS y, si está comprometido, realiza un reinicio con una versión maestra segura.

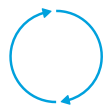
#### Dos. Verificación del firmware

##### Lista blanca

Comprueba el firmware durante el inicio para determinar si se trata de un código auténtico firmado digitalmente por HP.



Escanee imágenes directamente en las aplicaciones con TWAIN (red y USB), WIA e ISIS® (USB), que se incluyen con todas sus funciones.



El firmware HP FutureSmart permite mantener un conjunto confiable de funciones y una experiencia de usuario uniforme en todos los dispositivos de la flota.



HP OXP ofrece soluciones de uso inmediato o personalizadas para procesos como la seguridad, la contabilidad y el archivo, y un bolsillo de integración de hardware (HIP) permite incorporar más soluciones.



Centralice el control de su entorno de escaneo y ayude a obtener eficiencia empresarial con HP Web Jetadmin<sup>5</sup>



La unidad de disco duro segura de alto rendimiento HP (500 GB) ayuda a mantener los datos delicados protegidos y permite eliminar archivos de manera segura.

# Especificaciones técnicas

<b>Producto</b>	SKU: L2762A; Estación de trabajo de captura de documentos HP Digital Sender Flow 8500 fn2
<b>Tipo de escáner y modos admitidos</b>	Escáner plano para hasta 21,5 x 35,5 cm, AAD con escaneo a doble cara de una sola pasada; color, escala de grises o blanco y negro
<b>Tecnología de escaneo</b>	Escáner plano: Dispositivo de carga acoplado (CCD); AAD: Sensor de imagen de contacto (CIS); Escáner del AAD de cabezal doble
<b>Velocidades de escaneo de 200 ppp<sup>1</sup></b>	Blanco y negro, escala de grises y color: Una cara: Hasta 100/92 ppm (carta/A4) Doble cara: Hasta 200/184 ipm (carta/A4)
<b>Otras funciones avanzadas</b>	Optimización de texto/imagen; Ajustes de imagen; Creación de trabajos; Configuración de la calidad de salida; Resolución de escaneo seleccionable de 75 a 600 ppp; Detección automática de color; Borrado de bordes; Notificación de trabajos; Supresión de páginas en blanco; HP Quick Sets; HP EveryPage <sup>3</sup> ; Orientación automática; Reconocimiento óptico de caracteres (OCR) integrado, Recorte automático de página; Tono automático
<b>Ciclo de trabajo (recomendado)</b>	10 000 páginas por día
<b>Panel de control</b>	Pantalla LCD XGA 1024x768; Tecnología de toque suave que admite interacciones basadas en gestos; Control de ajuste del brillo de la pantalla; Icono de Inicio para volver rápidamente a la pantalla de inicio de la interfaz de usuario; Teclado virtual y físico
<b>Resolución de escaneo desde el AAD</b>	Óptica: hasta 600 ppp; Ajustes de resolución de salida en ppp seleccionables: 75, 150, 200, 300, 400, 600
<b>Profundidad de bits y escala de grises</b>	24 bits; 256 niveles de escala de grises
<b>Compatibilidad</b>	TWAIN de red (certificación TWAIN, versión 2.1), ISIS y WIA
<b>Formatos de archivo (texto e imágenes)</b>	PDF, JPEG, TIFF, MTIFF, XPS, PDF/A, TEXTO (OCR), TEXTO Unicode (OCR), RTF (OCR), PDF (OCR) con función de búsqueda, PDF/A (OCR) con función de búsqueda, HTML (OCR) y CSV (OCR); Escaneo a USB de fácil acceso: PDF, JPEG, TIFF, MTIFF, XPS, PDF/A, TEXTO (OCR), TEXTO Unicode (OCR), RTF (OCR), PDF (OCR) con función de búsqueda, PDF/A (OCR) con función de búsqueda, HTML (OCR) y CSV (OCR); Para HP Scan: PDF, JPEG, PNG, BMP, TIF, Texto (.txt), texto enriquecido (.rtf), PDF (.pdf) con función de búsqueda y PDF/A (.pdf); Para HP Easy Scan: TIFF, PNG, JPEG, JPEG-2000, PDF, PDF con función de búsqueda, RTF y TXT; Para Linux: JPEG, PDF, PNG, PNM, PostScript, TEXTO y TIFF
<b>Modos de acceso al escáner</b>	Aplicaciones del panel frontal: Correo electrónico; Guardar en carpeta de red; Guardar en USB; Guardar en la memoria del dispositivo; Aplicaciones de Open Extensibility Platform (OXP); escaneo de software con el software HP Scan; aplicaciones de usuario a través de TWAIN, ISIS, WIA o Kofax VRS <sup>6</sup>
<b>Memoria</b>	3584 MB (2560 MB en la placa principal y 1024 MB en el procesador del escáner)
<b>Velocidad del procesador</b>	1,2 GHz
<b>Especificaciones de medios del AAD</b>	
Capacidad de entrada	Hasta 150 hojas
Tamaños estándar	Carta, legal, ejecutivo, declaración, Oficio, 4 x 6", 5 x 7", 5 x 8", de 2,7 x 5,8" a 8,5 x 34" (*tamaño de escaneo largo); A4, A5, A6, RA4, B5, B6, 10 x 15 cm, 16K, postal JIS, DPostcard JIS, Oficio, 68 x 148 a 216 x 432 mm
Gramajes	45 a 199 g/m <sup>2</sup> (12 a 53 lb)
Tipos de medios (AAD/Superficie plana)	Papel (normal, inyección de tinta e inyección de tinta para folleto/brillante); Escáner plano: Además de tarjetas (profesionales, de seguros, en relieve, ID de plástico, crédito), fotos
<b>Conectividad</b>	Estándar: Ethernet 10/100/1000; 1 host USB de alta velocidad (posterior); 1 host USB de alta velocidad (acceso directo); 1 bolsillo de integración de hardware (HIP), USB de alta velocidad, 1 puerto de dispositivo USB (posterior) Opcional: Servidor de impresión HP Jetdirect 2900nw J8031A (incorpora conectividad inalámbrica)
<b>Controladores</b>	TWAIN (red y USB)/ISIS/WIA
<b>Funciones estándar de envío digital</b>	Escaneo a correo electrónico, Escaneo a Microsoft® SharePoint®, Guardar en carpeta de red, Guardar en unidad USB, Envío a FTP, Envío a LAN Fax, Envío a fax por Internet, Libreta de direcciones local, SMTP mediante SSL, Eliminación de páginas en blanco, Borrado de bordes, Detección automática del color, Recorte automático de contenido, PDF compacto
<b>Sistemas operativos compatibles</b>	Linux Debian (7.0, 7.1, 7.2, 7.3, 7.4, 7.5, 7.6, 7.7, 7.8, 7.9, 8.0, 8.1, 8.2, 8.3, 8.4, 8.5, 8.6), Linux Fedora (22, 23, 24), Linux Mint (17, 17.1, 17.2, 17.3, 18), Linux Red Hat Enterprise (6.0, 7.0), Linux SUSE (13.2, 42.1), Linux Ubuntu (12.04, 14.04, 15.10, 16.04, 16.10), OS Mac OS 10.12 Sierra, OS X 10.10 Yosemite, OS X 10.11 El Capitan, UNIX, Windows® 10: todas las ediciones de 32 y 64 bits (excepto RT OS para Tablets), Windows 7: todas las ediciones de 32 y 64 bits, Windows 8/8.1: todas las ediciones de 32 y 64 bits (excepto RT OS para Tablets)
<b>Requisitos mínimos del sistema en Windows</b>	Microsoft Windows 10, 8.1, 8 y 7: 32 bits o 64 bits, espacio disponible en el disco duro de 2 GB, unidad de CD-ROM/DVD o conexión a Internet, puerto USB e Internet Explorer®
<b>Requisitos mínimos del sistema en Mac</b>	Mac OS X Yosemite, OS X Maverick, OS X Mountain Lion; 1 GB de espacio libre en el disco duro; Requiere acceso a Internet; USB; PC compatible con OS X 10.9
<b>Dimensiones (ancho x prof. x altura)</b>	512 x 585,3 x 263,4 mm (20,2 x 23,0 x 10,4")
<b>Peso</b>	17,5 kg (38,5 lb)
<b>Contenido de la caja</b>	Estación de trabajo de captura de documentos HP Digital Sender Flow 8500 fn2 Guía de instalación; Folletos de soporte; Tarjetas de garantía; 2 CD; Cables de alimentación (específicos de cada región); Adaptador de alimentación; Cables USB
<b>Software incluido</b>	Navegador HP, pantalla de bienvenida de Mac OS (dirige a los usuarios a <a href="http://hp.com">hp.com</a> o a OS App Source para obtener el software de la impresora), manuales de usuario en línea: descarga desde <a href="http://hp.com">hp.com</a> , TWAIN de red y solución TWAIN USB, HP Scan, ISIS, WIA, Kofax VRS Pro, <sup>6</sup> Nuance® PaperPort®, I.R.I.S Readiris™ Pro, I.R.I.S Cardiris™
<b>Garantía</b>	Garantía de un año con reparación in situ al siguiente día hábil; incluye soporte web y telefónico. La garantía puede variar según la legislación de cada país. Visite <a href="http://hp.com/support">hp.com/support</a> para saber más sobre el servicio HP de clase mundial y las opciones de soporte en su región.

## Especificaciones técnicas (cont.)

<b>Servicios de HP Care Pack<sup>7</sup></b>	Soporte HP por 3 años al siguiente día hábil + retención de medios defectuosos (U9TW2E) Soporte HP por 4 años al siguiente día hábil + retención de medios defectuosos (U9TW3E) Soporte HP por 5 años al siguiente día hábil + retención de medios defectuosos (U9TW4E) Soporte HP por 3 años en 4 horas (9x5) + retención de medios defectuosos (U9TW5E) Soporte HP por 4 años en 4 horas (9x5) + retención de medios defectuosos (U9TW6E) Soporte HP por 5 años en 4 horas (9x5) + retención de medios defectuosos (U9TW7E) Soporte HP por 1 año, posgarantía, al siguiente día hábil + retención de medios defectuosos (U9TW8PE) Soporte HP por 2 años, posgarantía, en 4 horas (9x5) + retención de medios defectuosos (U9TXOPE)
<b>Accesorios opcionales</b>	Memoria DDR3 SODIMM HP de 1 GB x32 y 144 pines (800 MHz) (E5K48A) Unidad de disco duro segura de alto rendimiento HP (B5L29A) Puerto USB interno HP (B5L28A) Solución HP SmartCard para el gobierno de los Estados Unidos (CC543A) Lector de tarjetas de proximidad multiprotocolo HP (CZ208A) Servidor de impresión HP JetDirect 2900nw (J8031A) Teclado opcional HP: danés (A7W13A) Teclado opcional HP: alemán (A7W13A) Teclado opcional HP: francés (A7W13A) Teclado opcional HP: sueco (A7W14A) Kit de sustitución de rodillos del AAD HP (J8J95A)
<b>Rangos ambientales</b>	
Temperaturas	Operativa recomendada: 10 a 35 °C (50 a 95 °F); De almacenamiento: -40 a 60 °C (-40 a 140 °F)
Rango de humedad relativa	En funcionamiento: 15 a 80% de HR (sin condensación); En almacenamiento: 0 a 90 % de HR (sin condensación)
<b>Emisiones de potencia acústica<sup>8</sup></b>	Modo lista: 4,3 B(A); Escaneo activo: 7,3 B(A)
<b>Especificaciones de energía</b>	
Fuente de alimentación	incorporada; Voltaje de entrada: de 110 a 240 VCA, 50/60 Hz
Consumo de energía <sup>9</sup>	Lista: 22 watts; Suspensión: 1,2 watts; Apagada: 0,3 watts
<b>Especificaciones medioambientales</b>	Certificación ENERGY STAR®, CECP y registro EPEAT <sup>10</sup>
<b>Cumplimiento de normas de seguridad y reglamentarias</b>	IEC 60950-1:2005 +A1:2009 +A2:2013 (Internacional); EN60950-1:2006 +A11:2009 +A1:2010; +A12:2011 +A2:2013 / +AC:2011 (UE); EN 62479:2010/IEC 62479:2010; Directiva de baja tensión 2014/35/CE con marca CE (Europa); Certificado GS (Alemania, Europa); UL/cUL y UC CoC (EE. UU./Canadá); CAN/CSA C22.2 No. 60950-1-07 Enmienda 2:2014; Otras aprobaciones de seguridad según se requiera en cada país
<b>Estándar de emisión electromagnética</b>	CISPR 22:2008 (Internacional)-Clase A; CISPR 32:2012 (Internacional)-Clase A; EN 55032: 2012 (UE)-Clase A; EN 61000-3-2: 2014; EN 61000-3-3: 2013; EN 55024: 2010; Directiva EMC 2014/30/UE; FCC 47 CFR Parte 15 Clase A/ICES-003, Publicación 6 Clase A; Otras aprobaciones de EMC según se requiera en cada país

<sup>1</sup> Velocidades de escaneo medidas desde el alimentador automático de documentos (AAD). Las velocidades de procesamiento reales pueden variar dependiendo de la resolución del escáner, las condiciones de la red, el rendimiento de la PC y la aplicación de software.

<sup>2</sup> La declaración del "escaneo más seguro del mundo" se basa en un análisis de HP de las funciones de seguridad publicadas en 2017 de los escáneres empresariales de la competencia de la misma categoría. Solo HP ofrece una combinación de funciones de seguridad que pueden supervisar para detectar y detener de forma automática un ataque y, a continuación, autovalidar la integridad del software en un reinicio. Para obtener más información, visite [hp.com/go/scannersecurity](http://hp.com/go/scannersecurity).

<sup>3</sup> HP EveryPage se conoce como HP Precision Feed en los dispositivos HP ScanJet lanzados antes de mayo de 2013.

<sup>4</sup> HP JetAdvantage Security Manager debe adquirirse por separado. Para obtener más información, visite [hp.com/go/securitymanager](http://hp.com/go/securitymanager).

<sup>5</sup> HP Web Jetadmin puede descargarse gratuitamente en [hp.com/go/webjetadmin](http://hp.com/go/webjetadmin).

<sup>6</sup> Se prevé que Kofax VRS 5.1 Professional esté disponible a partir del segundo trimestre de 2018.

<sup>7</sup> Para ver la lista completa de los servicios HP Care Pack, visite [hp.com/go/cpc](http://hp.com/go/cpc).

<sup>8</sup> Escaneo en color a una cara utilizando papel A4 a 94 ppm desde el AAD.

<sup>9</sup> Los requisitos de alimentación dependen del país o región donde se venda la impresora. No convierta los voltajes de funcionamiento. Eso podría ocasionar daños en la impresora e invalidar la garantía del producto. Los valores de consumo de energía se basan generalmente en las mediciones de un dispositivo de 115 V.

<sup>10</sup> Registro EPEAT® donde corresponda. El registro de EPEAT varía en función del país. Consulte <http://www.epeat.net> para ver el estado del registro según el país.

Regístrese para recibir actualizaciones

[hp.com/go/getupdated](http://hp.com/go/getupdated)



Compartir con colegas

© Copyright 2017-2018 HP Development Company, L.P. La información que contiene este documento está sujeta a cambios sin previo aviso. Las únicas garantías para los productos y servicios de HP se establecen en las declaraciones de garantía expresa que acompañan a dichos productos y servicios. Nada de lo aquí indicado debe interpretarse como una garantía adicional. HP no se responsabiliza de errores técnicos o editoriales ni de omisiones en este documento.

Google Drive es una marca comercial de Google, Inc. Microsoft y Windows son marcas comerciales y registradas en Estados Unidos del grupo de empresas de Microsoft.

4AA7-1091SPL, marzo de 2018

