

# Comparando as medidas de segurança de impressão



## Comparação entre HP e Xerox

A segurança de impressão não consiste apenas em estabelecer a segurança da sua impressora. Consiste também em proporcionar segurança a toda a sua rede. Com isso em mente, é fundamental considerar como sua tecnologia de impressão aborda a segurança para reduzir riscos e proteger seus dispositivos, documentos, dados e negócios.



E enquanto a Xerox afirma que fornece “segurança de referência”—incluindo proteção em tempo real de ameaças de segurança interna e externa—, é importante que você tome uma decisão consciente sobre segurança de impressão, examinando mais de perto as alegações de segurança de impressão da Xerox e como elas se comparam com as da HP.

## Dimensões de segurança



A Xerox destaca quatro dimensões para a segurança de seus dispositivos:

- **Prevenção de intrusão**<sup>1</sup> —a Xerox concentra essa dimensão de segurança no acesso do dispositivo por meio da autenticação. Além de limitar o acesso apenas a usuários autenticados, a autorização oferece a capacidade de controlar o uso da saída de cores por usuário, grupo, hora do dia e aplicativo.
- **Detecção de dispositivo**<sup>2</sup> —a Xerox é parceira da McAfee para proteger dados e dispositivos de intrusões maliciosas.

• **Proteção de documentos e dados** — acima da segurança da rede, a Xerox garante que tanto a proteção de dados entre usuários quanto o documento em papel só sejam recebidos e vistos pelos destinatários.

• **Parceiros de software de segurança externa** —a Xerox conta com seus próprios recursos de proteção de malware disponíveis nas multifuncionais habilitadas para a Tecnologia Xerox® ConnectKey®, ao mesmo tempo em que confia em soluções de terceiros para proteger os recursos de impressão com políticas de segurança essencialmente no nível da rede.

Ao comparar as quatro dimensões de segurança da Xerox, a HP oferece uma diferença clara: a HP pode proteger e se autorrecuperar dentro dos recursos de segurança integrados do ciclo operacional do dispositivo HP.

## Segurança de impressão HP com autorreparação

### Como funciona?

Os recursos de segurança integrados abordam quatro etapas principais no ciclo de um dispositivo HP.

Somente dispositivos HP Enterprise podem ser reiniciados e reparados automaticamente se forem atacados.

O HP JetAdvantage Security Manager conclui o ciclo de teste.

### Quatro. Monitoramento contínuo Detecção de intrusão em tempo de execução

Monitora a atividade de memória para detectar e impedir ataques continuamente.

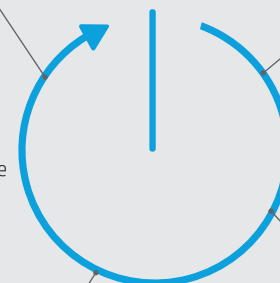
#### HP Connection Inspector

Inspeciona as conexões de saída da rede para deter solicitações suspeitas e impedir ataques de malware.

### Três. Verifica as configurações da impressora HP JetAdvantage Security Manager

Após uma reinicialização, verifica e corrige qualquer configuração de segurança afetada.

### Reinicialização automática



### Um. Verifica o código de operação HP Sure Start

Verifica o código da BIOS e, se comprometido, reinicia com uma “cópia dourada” segura.

### Dois. Verifica o firmware

#### Lista de permissões

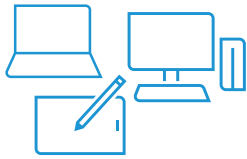
Verifica o firmware durante a inicialização para determinar se é um código autêntico – assinado digitalmente pela HP.

## Nova segurança integrada: HP Connection Inspector

### O mais recente diferenciador de segurança da HP impede que malwares se conectem com servidores.

- Monitora conexões de rede de saída (pacotes)
- Aprende o que é normal, depois inspeciona e interrompe os pacotes suspeitos

- Aciona uma reinicialização para iniciar procedimentos de autorreparação sem necessidade de a TI intervir
- Cria eventos de segurança que podem ser integrados a uma ferramenta SIEM como o Splunk
- Nenhum concorrente oferece esses recursos



## Detecção de dispositivo/ criação de lista branca

- Baseia-se exclusivamente na tecnologia de lista branca (por meio de parceria com a McAfee) que verifica a autenticidade do firmware na inicialização ou sob demanda, uma tecnologia que não é nova.
- Só pode detectar o carregamento de firmware malicioso (também conhecido como lista branca).
- A inicialização segura, a detecção de intrusão em tempo de execução e a integração SIEM não estão disponíveis.
- Não oferece um Trusted Platform Module (TPM) para maior segurança.
- Oferece gerenciamento de certificados no dispositivo por meio do servidor web integrado que pode levar 15 minutos por dispositivo.

- O firmware HP FutureSmart oferece a mesma lista branca básica padrão do setor, garantindo que apenas firmware autêntico e bem conhecido da HP seja carregado na memória.
- O HP SureStart garante que a integridade do código BIOS seja validada. Se a BIOS estiver comprometida, o dispositivo reinicia e carrega uma “cópia mestra” segura que é assinada digitalmente pela HP.
- Suporta detecção de intrusão no dispositivo que monitora de forma contínua a memória para malwares mal-intencionados.
- O Gerenciador de Segurança HP JetAdvantage simplifica a segurança estabelecendo uma política única e pode economizar tempo de usuários e aumentar a produtividade.



## Proteção de documentos e dados

- Oferece o Xerox Unified Secure Access Unified ID System por meio da terceirizada Equitrac que integra as multifuncionais Xerox aos sistemas de autenticação existentes (Badge/PIN/identidade do funcionário), registro de exportação de auditoria básica e versão segura (por meio da solução de impressão “pull” de documento da Nuance SafeCom).
- Oferece funcionalidade de contabilidade de trabalho baseada no servidor como um upsell para a solução Equitrac Office de terceiros.
- Protege os dados de impressão de pessoas não autorizadas usando um modelo de impressão “pull” segura padronizado.

- Possui tecnologia comparável no espaço de proteção de documentos e dados.
- Oferece várias soluções de impressão “pull”: baseada na nuvem, local e híbrida, para atender às necessidades exclusivas de impressão confidencial e eficiência de custos das empresas.
- Protege documentos sensíveis de espionagem (sniffing) com criptografia de ponta a ponta que protege as informações mais valiosas de uma empresa, tanto em trânsito quanto em repouso.
- Oferece proteção adicional com segurança abrangente no dispositivo desde a inicialização até o desligamento com autorrecuperação para minimizar a interrupção do negócio respaldada por soluções corporativas sólidas.
- Oferece soluções superiores de monitoramento e gerenciamento de segurança que ajudam a identificar vulnerabilidades e estabelecem uma abordagem unificada e baseada em políticas para proteção de dados, fortalecimento de conformidade e redução de risco, tudo isso economizando significativamente tempo e recursos.
- Proporciona funcionalidades completas com impressoras e multifuncionais HP, sem precisar comprar ou atualizar para um fornecedor externo para contabilizar o trabalho.



## Software de segurança

- Depende de uma solução de software de terceiros (McAfee ePolicy Orchestrator ou ePO).
- O cliente já deve possuir McAfee ePO ou comprar a licença da McAfee.
- A integração é ativada por meio de uma extensão e requer configuração manual de cada dispositivo.
- A solução pode avaliar e reportar mais de 60 configurações de segurança e é projetada para funcionar em cerca de 30 modelos de dispositivos.
- A extensão da multifuncional não funciona com a versão mais recente do McAfee ePO.
- A extensão da multifuncional requer configurações de DNS que podem tornar uma rede vulnerável aos ataques “man-in-the-middle” (homem no meio).
- Os resultados do laboratório indicam que a funcionalidade da tarefa do cliente está na maior parte ausente para as multifuncionais.

- Oferece o Gerenciador de Segurança HP Jet Advantage, um gerenciador de conformidade inédito no setor, com base em políticas, premiado pelo BLI, que é vendido pela HP, e foi desenvolvido e mantido pela equipe da HP.
- A solução pode avaliar, relatar e corrigir até 250 configurações, e é projetada para funcionar com 115 HP modelos de dispositivos HP.
- Possui tecnologia Instant-On que avalia automaticamente a conformidade de dispositivos HP compatíveis.



## Perguntas frequentes sobre segurança de impressão

### P1: Minha empresa utiliza firewalls para proteger minha rede; por que precisamos de segurança em nossas impressoras?

R: Você usa proteção contra malware/vírus em seus PCs e laptops? Além disso, você precisa proteger dispositivos de outros dispositivos em sua rede. Se um PC for infectado com malware por meio de phishing por e-mail, não há muito que um firewall possa fazer para proteger os sistemas contra isso.

### P2: Dada a complexidade da nossa rede e os dados disponíveis em nossos servidores e outros terminais, por que os hackers mirariam nas impressoras?

R1: Os hackers não necessariamente atacam os sistemas de forma direta, eles procuram o ponto mais fraco como uma leoa caçando a gazela mais lenta do rebanho. As impressoras muitas vezes são ignoradas nas políticas de segurança, portanto, elas podem ser a gazela lenta. Uma vez que eles estão na sua rede, eles podem acessar outros recursos, por isso é tão importante ter a segurança do dispositivo de impressão integrada de fábrica.

R2: As impressoras geralmente processam e até armazenam dados altamente sensíveis, podendo ser alvos importantes em uma violação de dados.

### P3: O que acontece se um hacker tentar instalar malware na minha impressora?

R: As impressoras HP fornecem proteção contra a instalação de programas maliciosos, incluindo o malware. Nossa tecnologia de criação de lista branca garante que somente o código autêntico da HP seja instalado no sistema, incluindo o firmware (o sistema operacional de um dispositivo de impressão) e quaisquer outras soluções.

### P4: Realmente precisamos de toda essa segurança para as nossas impressoras?

R1: As impressoras realmente devem ser tratadas como cidadãos iguais em sua rede. Elas são um alvo tão provável quanto qualquer outro terminal e lidam com informações altamente sensíveis com frequência.

R2: A segurança requer diligência constante—basta uma brecha na sua armadura para perpetrar uma violação de dados que poderia custar a uma empresa milhões de dólares para se recuperar.

### P5: Qual é o diferencial-chave de segurança da HP em comparação com o da Xerox?

R: Nossa capacidade de recuperação automática de potenciais riscos de segurança, seja no dispositivo individual com autorrecuperação ou na frota por meio do Gerenciador de Segurança HP Jet Advantage.

## Ferramentas de avaliação

O quanto as suas impressoras estão seguras? Avalie a segurança do seu ambiente de impressão com estas úteis ferramentas on-line da HP:

- **Pesquisa da HP Secure Print Analysis**— autoavaliação on-line para determinar se você está seguindo as melhores práticas em segurança de impressão: [hp.com/go/SPA](https://hp.com/go/SPA)
- **HP Quick Assess**— avaliação técnica gratuita das 13 principais configurações em até 20 impressoras HP (a consulta por telefone está disponível nos EUA): [hp.com/go/quickassess](https://hp.com/go/quickassess)

<sup>1</sup> Prevenção de Intrusão: um conjunto abrangente de recursos impede ataques maliciosos, proliferação de malware e uso indevido de acesso não autorizado à impressora. Seja a partir de dados transmitidos ou diretamente na multifuncional, todos os pontos de acesso são protegidos por meio de autenticação de usuários e controles de acesso. <https://www.xerox.com/en-us/connectkey/printer-security>

<sup>2</sup> Detecção de dispositivo: um teste abrangente de verificação de firmware, no início ou quando ativado por usuários autorizados, fornece alertas se alguma modificação prejudicial à impressora tiver sido detectada. A tecnologia McAfee® Whitelisting monitora constantemente e impede de forma automática que qualquer malware mal-intencionado seja executado. <https://www.xerox.com/en-us/connectkey/printer-security>

Todos os recursos de segurança definidos podem ser encontrados em "Xerox e segurança da informação – seus dados, sua empresa, parceria para proteger o que é mais importante" © 2016 Xerox Corporation. 04/16 BR18557SECGD-01UD

