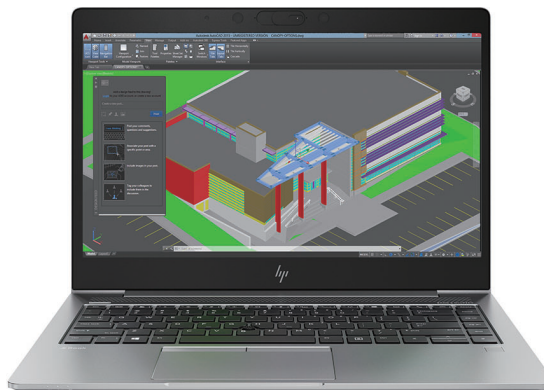


# Mobil HP ZBook 14u G5-workstation



## Imponerende ydeevne i et slankt og let design

Endelig findes der en workstation med både førsteklasses kraft og et slankt og let design til ledere på farten. Med avancerede funktioner som f.eks. Intel® Core™-processorer med fire kerner og 3D-basisgrafikkort kan du se og redigere filer i høj opløsning hvor som helst.



## HP anbefaler Windows 10 Pro.

### Vores tyndeste og letteste mobile workstation

- Vores ZBook har fået et nyt design, der er tilpasset de forretningsrejsende, der godt kan lide god stil. Den vejer kun 1,48 kg<sup>1</sup> og er kun 17,9 mm tyk. Den er designet med et metallisk overflade og en valgfri 4K touch-skærm<sup>2</sup>. Den vil give dig en førsteklasses oplevelse og er nem at rejse med.

### Førsteklasses kraft. Ren ydeevne.

- Arbejd hele dagen med alt lige fra regneark til CAD ved hjælp af en lynhurtig HP Z Turbo Drive-hårddisk og et certificeret AMD Radeon™ Pro-grafikkort<sup>3</sup>.

### Avanceret beskyttelse både indvendig og udvendig.

- Branchens førende sikkerhedsfunktioner, der beskytter dine filer og personlige oplysninger, når du rejser. Den valgfri HP Sure View<sup>4</sup> forhindrer uvedkommende i at kigge på skærmen, og HP Sure Click<sup>5</sup> gør det sikkert at søge på nettet ved hjælp af hardwarebaseret sikkerhed.

### Fremhævede funktioner

- Vær produktiv i enhver situation med Windows 10 Pro's kraft og sikkerhed, som er blevet forbedret med de bedste samarbejds- og tilslutningsfunktioner fra HP.<sup>6</sup>
- Arbejd med professionel, certificeret, diskret grafik, og oplev en dyb visuel fordybelse og visning i realtid af komplekse filer og projekter i flere lag.<sup>7</sup>
- Arbejd lige så hurtigt, som idéerne kommer, med en førsteklasses ydeevne fra de nyeste Intel® Core™-processorer med fire kerner og en ydeevne på op til 4,2 GHz lige ved hånden.<sup>8</sup>
- HP's mobile workstations testes flere gange med henblik på softwarecertificering og optimal ydeevne med branchens førende softwareleverandører såsom Autodesk, Adobe og mange flere.
- Arbejd uden problemer på et fly, i et tog eller på en café med en fantastisk valgfri 4K-skærm med refleksfri teknologi, der forbedrer din mulighed for at se skærmen både udendørs og indendørs.<sup>9</sup>
- Det er nemt at kommunikere og samarbejde ved hjælp af Skype® og andre videokonferenceværktøjer. De primære genveje til møder er Begynd/Afslut opkald, Se kalender, Slå lyd og Del skærm.<sup>10</sup>
- Designet til at kunne klare store arbejdsmængder, uanset hvor du befinder dig. Testet i højder, ved stød, eksplosive atmosfærer, ekstreme temperaturer, sand, fugtighed og meget mere.
- Arbejd problemfrit fra et vilkårligt sted med en lokal PCIe-hårddisk med op til 2 TB, der er op til 6 x hurtigere end SATA SSD, og op til 21 gange hurtigere end almindelige HDD-hårddiske.
- Branchens førende lyd fra Bang & Olufsen og en særskilt forstærker giver en førsteklasses lyd kvalitet. Desuden er der også en ekstern mikrofon til konferenceopkald, som fjerner baggrundsstøj.
- Du behøver ikke længere sætte tape på dit webkamera. Et sikkerhedsfilter gør det muligt at bestemme, hvad kameraet ser.
- HP ZBook Dock har Thunderbolt™ 3-tilslutning, som giver lynhurtige overførsler og mulighed for at køre to 4K-skærme, hvilket giver maksimal visuel fordybelse.
- Få ro i sindet med op til 10 timers batteritid og ultrahurtig genopladning, der giver maksimal produktivitet. Genoplad til 50 % kapacitet på bare 30 minutter.

## Mobil HP ZBook 14u G5-workstation

### Specifikationstabel



|   |   |
|---|---|
| Operativsystem                                    | Windows 10 Pro 64 – HP anbefaler Windows 10 Pro. <sup>1</sup><br>Windows 10 Home Single Language 64 <sup>1</sup><br>FreeDOS 2.0   |
| Processorfamilie                                  | 8. generation af Intel® Core™ i7-processor (i7-8650U, i7-8550U); 8. generation af Intel® Core™ i5 (i5-8350U, i5-8250U); 7. generation af Intel® Core™ i5-processor (i5-7200U, i5-7300U) <sup>2,3</sup>  |
| Processorer <sup>2,3</sup>                        | Intel® Core™ i5-7200U med Intel® HD-grafikkort 620 (basisfrekvens på 2,5 GHz, op til 3,1 GHz med Intel Turbo Boost Technology, 3 MB cache, 2 kerner); Intel® Core™ i5-7300U med Intel® HD-grafikkort 620 (basisfrekvens på 2,6 GHz, op til 3,5 GHz med Intel Turbo Boost Technology, 3 MB cache, 2 kerner); Intel® Core™ i7-8650U med Intel® UHD-grafikkort 620 (basisfrekvens på 1,9 GHz, op til 4,2 GHz med Intel Turbo Boost Technology, 8 MB cache, 4 kerner); Intel® Core™ i7-8550U med Intel® UHD-grafikkort 620 (basisfrekvens på 1,8 GHz, op til 4 GHz med Intel Turbo Boost Technology, 8 MB cache, 4 kerner); Intel® Core™ i5-8350U med Intel® UHD-grafikkort 620 (basisfrekvens på 1,7 GHz, op til 3,6 GHz med Intel Turbo Boost Technology, 6 MB cache, 4 kerner) |
| Maksimal hukommelse                               | Op til 32 GB DDR4-2400 SD-RAM, ikke-ECC<br>Bemærkning vedr. standardhukommelse: Overførselshastigheder på op til 2400 MT/s.   |
| Hukommelsessokler                                 | 2 SODIMM  |
| Internt storage                                   | Op til 512 GB M.2 SATA F1PS 140-2 SED SSD <sup>4</sup><br>256 GB Op til 512 GB PCIe® NVMe™ M.2 SED SSD-drev <sup>4</sup><br>256 GB Op til 512 GB PCIe® NVMe™ M.2 SSD-drev <sup>4</sup><br>256 GB Op til 1 TB HP Z Turbo Drive G2 PCIe® NVMe™ SSD <sup>4</sup><br>256 GB Op til 1 TB HP Z Turbo Drive G2 PCIe® NVMe™ SSD <sup>4</sup>  |
| Skærm   | Refleksfri FHD IPS eDP-skærm på 35,56 cm (14") 67 % sRGB at 220 nits (1920x1080); Refleksfri FHD IPS eDP + PSR-skærm på 35,56 cm (14") 100 % sRGB ved 400 nits med omkringværende lysensor (1920x1080); Refleksfri FHD IPS eDP + PSR-skærm på 35,56 cm (14") 100 % sRGB ved 400 nits med omkringværende lysensor (3840x2160); 35,56 cm (14") diagonal FHD IPS eDP-berøringskærm med Corning Gorilla Glass 3, 67 % sRGB på 220 nit (1920 x 1080); HP SureView integreret Privacy-skærm 39,62 cm (15,6") diagonal FHD IPS eDP + PSR-berøringskærm med Corning Gorilla Glass 3, 100 % sRGB på 700 nit med lysensor berøringskærm (1920 x 1080)   |
| Tilgængelige grafikkort                           | Integreret: Intel® UHD Graphics 620; Intel® HD Graphics 620 <sup>8,27</sup><br>Diskret: AMD Radeon™ Pro 3100-grafikkort (2 GB dedikeret GDDR5-hukommelse) <sup>9</sup>  |
| Udvidelsesstik                                    | 1 smart kortlæser <sup>27</sup>   |
| Porte og stik                                     | Venstre side: 1 USB 3.0 (til opladning)<br>Højre side: 1 HDMI 1.4; 1 kombineret hovedtelefon-/mikrofonstik; 1 strømstik; 1 RJ-45; 1 USB Type-C™ (Thunderbolt™ 3, DisplayPort™ 1.2, USB 3.1); Ultra-slank Dock-stik; 1 USB 3.1 Type-C™ (Thunderbolt™ 3, USB 3.1)   |
| Kommunikation                                     | LAN: Integreret Intel® I219-LM GbE, vPro™; Integreret Intel® I219-V GbE, non-vPro™ <sup>5</sup><br>WLAN: Kombination af Intel® Dual Band Wireless-AC 8265 802.11a/b/g/n/ac (2x2) Wi-Fi® og Bluetooth® 4.2, vPro™; Kombination af Intel® Dual Band Wireless-AC 8265 802.11a/b/g/n/ac (2x2) Wi-Fi® og Bluetooth® 4.2, non-vPro™ <sup>6</sup><br>WWAN: Mobil HP hs3110 HSPA+ Intel®-bredbåndsmodule; Mobil HP hs3210 HSPA+-bredbåndsmodule; HP Lt4120 Qualcomm® Snapdragon™ XS LTE-modul (mobil bredbånd); Mobil HP Lt4132 LTE/HSPA+ 4G-bredbåndsmodule <sup>7</sup>   |
| Lyd   | Bang & Olufsen, to stereohøjtalere, to digitale mikrofoner, funktionstaster til at justering af lydstyrken, kombineret mikrofon-/hovedtelefonstik, HD-lyd   |
| Kamera  | 720p HD-webcam med IR; 720p HD-webcam <sup>10,11</sup>  |
| Strømforsyning                                    | HP Smart 65 W ekstern AC-strømadapter   |
| Inputenhed  | HP Collaboration-tastatur, som kan tåle væskespild, har bagbelysning og styres via funktionstast<br>Pegefelt med billedsensor; Pegepind med ekstra pegepindsknapper; Clickpad med understøttelse af multi-touch-bevægelse; Dobbelt pegepind <sup>28</sup>   |
| Sikkerhed   | Absolute Persistence-modul; DriveLock og Automatic DriveLock; HP BIOSphere med HP Sure Start Gen3; HP Client Security Suite, 3. generation; HP Device Access Manager; HP-fingeraftrykssensor; HP Power On Authentication; HP Security Manager; Stik til sikkerheds-lås; Master Boot Record security; Godkendelse før systemstart <sup>22,23,24</sup>  |
| Software  | Bing-søgning for IE11; Køb Office; CyberLink Power Media Player; HP ePrint Driver + JetAdvantage; HP Hotkey Support; HP Noise Cancellation-software; HP Performance Advisor; HP Recovery Manager; HP-fjerngrafiksoftware; HP Secure Erase; HP Support Assistant; HP Velocity; HP WorkWise (kræver Bluetooth); Microsoft Defender; Skype for Business-certificeret; HP LAN-WLAN Protection; HP JumpStart; HP Mobile Connect Pro; Indbygget understøttelse af Miracast; HP SureConnect <sup>15,16,17,18,19,20,21,25,26</sup>  |
| Mål   | 32,6 x 23,43 x 1,79 cm  |
| Vægt  | Fra 1,48 kg Vægten varierer med konfigurationen og komponenterne.   |
| Overholdelse af standarder for energieffektivitet | Der findes ENERGY STAR®-certificerede og EPEAT® Gold-registrerede konfigurationer <sup>13</sup>   |
| Miljømæssig certificering                         | Lav halogen <sup>14</sup>   |
| Garanti   | Begrænset garanti og service i tre år (3-3-0), som omfatter 3 år med reservedele og arbejdskraft. Vilkår og betingelser varierer fra land til land.   |

## Mobil HP ZBook 14u G5-workstation

### Tilbehør og services (medfølger ikke)

---

HP's 3-års hardwaresupport  
næste hverdag på stedet til  
Notebooks

Du får 3 års hardwaresupport næste hverdag på stedet udført af en HP-kvalificeret tekniker til din computerenhed, hvis  
problemet ikke kan løses via fjernsupport.  
**Produktnummer: U4414E**



## Mobil HP ZBook 14u G5-workstation

### Fodnoter:

- <sup>1</sup> Vægten afhænger af konfigurationen.
- <sup>2</sup> 4K og touch er valgfrie konfigurationer.
- <sup>3</sup> Lynhurtig HP Z Turbo Drive-harddisk og AMD Radeon™ Pro-grafikkort sælges som konfigurerbart tilbehør.
- <sup>4</sup> Det indbyggede HP Sure View-sikkerhedsfilter er valgfrit og skal konfigureres ved købet.
- <sup>5</sup> HP Sure Click fås til udvalgte HP-platforme og understøtter Microsoft® Internet Explorer og Chromium™. Få flere oplysninger om alle kompatible platforme, efterhånden som de bliver tilgængelige, på <http://h20195.www2.hp.com/v2/GetDocument.aspx?docname=4AA7-0922ENW>.
- <sup>6</sup> Nogle funktioner findes ikke i alle udgaver og versioner af Windows. Systemerne kræver muligvis opgradering og/eller separat køb af hardware, drivere og/eller software, hvis alle Windows-funktionerne skal kunne anvendes. Windows 10 bliver automatisk opdateret, og denne funktion er altid aktiveret. Der skal muligvis betales gebyrer til internetudbyderen, og med tiden kan der komme ekstra krav i forbindelse med opdateringer. Se <http://www.windows.com>.
- <sup>7</sup> AMD Radeon™ Pro-grafikkort sælges som konfigurerbart tilbehør.
- <sup>8</sup> Multi-Core er udviklet med henblik på at forbedre visse softwareprodukters ydeevne. Brug af denne teknologi vil ikke nødvendigvis være en fordel for alle kunder eller softwareprogrammer. Ydeevne og klokfrekvens afhænger af programarbejdsindsatsen samt software- og hardwarekonfigurationen. Intels nummerering, branding og/eller navngivning er ikke en målestok for højere ydeevne.
- <sup>9</sup> Refleksfri 4K-skærm er valgfri og skal anskaffes separat.
- <sup>10</sup> Skype kræver adgang til internettet og er ikke tilgængeligt i Kina.
- <sup>11</sup> Afventer MIL-STD-810G-test. Testen har ikke til formål at demonstrere egnethed i forhold til kontraktkravene fra det amerikanske forsvarsministerium eller til militære formål. Testresultaterne er ikke en garanti for fremtidig ydeevne under disse testforhold. Dækning af hændelige skader kræver en valgfri HP Care Pack med dækning mod hændelige skader.
- <sup>12</sup> I forbindelse med harddiske er 1 GB = 1 milliard byte. TB = 1 billion byte. Den faktiske kapacitet efter formatering er mindre. Op til 30 GB på systemdisken (Windows 10) er reserveret til systemgendannelsessoftware.
- <sup>13</sup> Valgfrit tilbehør sælges separat til modellen uden berøringsteknologi.
- <sup>14</sup> HP ZBook dock med Thunderbolt™ skal anskaffes separat.
- <sup>15</sup> Batterilevetiden med Windows 10M14 afhænger af forskellige faktorer, herunder produktmodel, konfiguration, indlæste programmer, funktioner, brug, trådløs funktionalitet og strømstyringsindstillinger. Batteriets maksimale kapacitet reduceres naturligt med tiden og afhængigt af brugen. Du kan få flere oplysninger på [www.bapco.com](http://www.bapco.com).

### Ansvarsfraskrivelse vedr. tekniske specifikationer:

- <sup>1</sup> Nogle funktioner kan ikke bruges i alle udgaver og versioner af Windows. Systemerne kræver muligvis opgradering og/eller separat anskaffelse af hardware, drivere, software eller BIOS-opdateringer, hvis alle Windows-funktionerne skal kunne anvendes. Windows 10 bliver automatisk opdateret, og denne funktion er altid aktiveret. Der skal muligvis betales gebyrer til internetudbyderen, og med tiden kan der komme ekstra krav i forbindelse med opdateringer. Se <http://www.windows.com>
- <sup>2</sup> Multicore er udviklet med henblik på forbedring af visse softwareprodukters ydeevne. Denne teknologi vil ikke nødvendigvis være en fordel for alle kunder eller softwareprogrammer. Ydeevne og klokfrekvens afhænger af belastningen fra programmer samt konfigurationen af hardware og software. Intels nummerering, branding og/eller navngivning er ikke en målestok for højere ydeevne.
- <sup>3</sup> I overensstemmelse med Microsofts supportpolitik understøtter HP ikke operativsystemerne Windows 8 eller Windows 7 på produkter, der er konfigureret med 7. generation af Intel og AMD-processorer (eller nyere). Ydermere udbydes der ikke drivere til Windows®8 eller 7 på <http://www.support.hp.com>.
- <sup>4</sup> I forbindelse med lagerdrev er 1 GB = 1 milliard byte. 1 TB = 1 billion byte. Den faktiske kapacitet efter formatering er lavere. Der er reserveret op til 30 GB til systemgendannelsessoftware (Windows 10).
- <sup>5</sup> GbE - Begrebet "10/100/1000" eller "Gigabit" Ethernet angiver kompatibilitet med IEEE-standard 802.3ab til Gigabit Ethernet og antyder ikke faktisk driftshastighed på 1 Gb/s. Forbindelse til en Gigabit Ethernet-server samt netværksinfrastruktur er nødvendige for at opnå højhastigheds overførsel.
- <sup>6</sup> Kort til trådløst netværk er valgfrit eller ekstra tilbehør og kræver et separat anskaffet trådløst adgangspunkt og internetadgang. Der er et begrænset antal offentlige trådløse adgangspunkter til rådighed. Specifikationerne for 802.11ac WLAN foreligger kun i kladderform og er ikke endelige. Hvis de endelige specifikationer afviger fra kladder-specifikationerne, kan det få indflydelse på den bærbare computers mulighed for at kommunikere med andre 802.11ac WLAN-enheder.
- <sup>7</sup> Brug af WWAN kræver et særskilt abonnement. Du kan få flere oplysninger om udbud og dækning i dit område hos tjenesteudbyderen. Forbindelsestidspunkterne afhænger af placering, omgivelser, netværksforhold og andre faktorer. 4G LTE findes ikke til alle produkter og i alle områder.
- <sup>8</sup> Der kræves HD-indhold for at kunne se HD-billeder
- <sup>9</sup> Understøtter op til 3 individuelle skærme via et internt LCD-panel, DisplayPort™-system, VGA-system eller ved hjælp af HP UltraSlim Docking Station DisplayPort™- og VGA-porte (skal anskaffes separat).
- <sup>10</sup> Der kræves HD-indhold for at kunne se HD-billeder.
- <sup>11</sup> Windows Hello-ansigtsgodkendelse benytter et kamera, der er specielt konfigureret til nær-infrarød (IR) billedbehandling, til at godkende og oplåse Windows-enheder samt til at oplåse dit Microsoft Passport.
- <sup>12</sup> Batteriets levetid afhænger af produktmodel, konfiguration, indlæste programmer, funktioner, brug, trådløs funktionalitet og strømstyringsindstillinger. Batteriets maksimale kapacitet reduceres naturligt med tiden og afhængigt af brugen. Du kan finde flere oplysninger i MobileMark14 batteri-benchmarktesten <https://bapco.com/products/mobilemark-2014/>.
- <sup>13</sup> EPEAT®-registreret, hvor det er relevant. EPEAT-registrering varierer fra land til land. På [www.epeat.net](http://www.epeat.net) kan du se registreringsstatus for hvert land. Brug søgeordsgeneratoren i HP's butik med tilbehør fra tredjeparter til at finde solcelletilbehør på [www.hp.com/go/options](http://www.hp.com/go/options).
- <sup>14</sup> Eksterne strømforstyrrelser, netledninger, kabler og eksterne enheder er ikke lav-halogen-holdige. Reservedele anskaffet efter køb er muligvis ikke lav-halogen-holdige.
- <sup>15</sup> Til de metoder, der er skitseret i National Institute of Standards and Technology Special Publication 800-88. Understøttes på Elite- og Z-platforme med BIOS-version F.03 og senere.
- <sup>16</sup> HP ePrint Driver + JetAdvantage - Kræver internetforbindelse til en HP-printer med internetadgang samt oprettelse af en HP ePrint-konto (på <http://www.hp.com/go/eprintcenter> kan du finde en liste over kvalificerede printere, understøttede dokument- og billedtyper og andre oplysninger om HP ePrint). Der opkræves evt. separate gebyrer for dataabonnementer og forbrug. Udskrivningstider og forbindelsestidspunkter kan variere.
- <sup>17</sup> HP Support Assistant kræver Windows og internetadgang.
- <sup>18</sup> HP Remote Graphics-software - Den eksterne skrivebordsløsning til seriøse arbejdsstationsbrugere og deres mest krævende programmer. Hent den på: <http://www.hp.com/go/RGS>.
- <sup>19</sup> Skype tilbydes ikke i Kina.
- <sup>20</sup> HP Mobile Connect Pro fås kun til forudkonfigurerede enheder med WWAN. Der er oplysninger om tilgængelighed i forskellige lande på <http://www.hp.com/go/mobileconnect>.
- <sup>21</sup> Miracast er en trådløs teknologi, som kan bruges på computeren, når du vil vise skærmen på tv'er, projektorer og streamingafspillere, der understøtter Miracast. Du kan bruge Miracast, når du vil dele det, du sidder med på computeren, eller afspille diasshow. Der er flere oplysninger på: <http://windows.microsoft.com/en-us/windows-8/project-wireless-screen-miracast>.
- <sup>22</sup> HP BIOSphere - Kræver 7. generation af Intel®-processorer. HP Sure Start Gen3 - Tilgængelig på HP Elite- og HP Z-arbejdsstationsprodukter udstyret med 7. generation af Intel®-processorer.
- <sup>24</sup> HP Client Security Suite Gen 3 - Kræver Windows og 7. generation af Intel®-processorer.
- <sup>25</sup> Microsoft Defender-tilvalg og internetforbindelse er nødvendigt for opdateringer.
- <sup>26</sup> HP WorkWise-smartphoneappen kan fås som gratis download på App Store og Google Play. Fra september 2017 vil HP WorkWise ikke længere understøtte iOS- eller iPhone®-enheder.
- <sup>27</sup> HD-grafikkort gælder 7.-generations processor og UHD gælder for 8.-generations processor.
- <sup>28</sup> Microsoft præcisions touchpad standard-support

### Tilmeld dig for at modtage opdateringer

[www.hp.com/go/getupdated](http://www.hp.com/go/getupdated)

Copyright © 2018 HP Development Company, L.P. Garantierne, der gælder for HP-produkter og -serviceydelser, fremgår udtrykkeligt af de garantibestemmelser, der følger med de enkelte produkter og serviceydelser. Intet heri udgør eller må tolkes som en yderligere garanti. HP er ikke ansvarlig for tekniske eller redaktionelle fejl eller udeladelser i dette dokument.

Intel, Core, Thunderbolt og Ultrabook er varemærker tilhørende Intel Corporation eller dets datterselskaber i USA og/eller andre lande. Bluetooth er et varemærke tilhørende dets indehaver og benyttes af HP Inc. i henhold til en licensaftale. ENERGY STAR er et registreret varemærke tilhørende det amerikanske miljøagentur (U.S. Environmental Protection Agency). DisplayPort™ og DisplayPort™-logoet er varemærker, der ejes af Video Electronics Standards Association (VESA®) i USA og andre lande. Alle andre varemærker tilhører deres respektive ejere. AMD og Radeon er varemærker, der tilhører Advanced Micro Devices, Inc.

