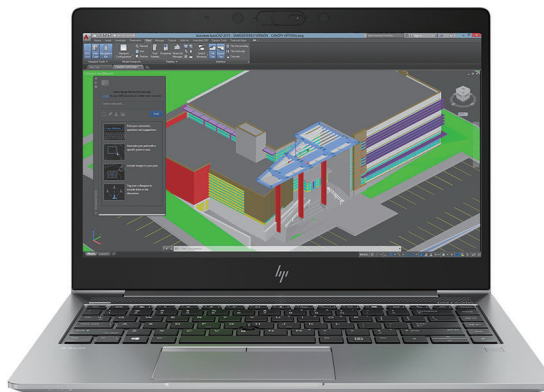


Mobilná pracovná stanica HP ZBook 14u G5



Pozoruhodný výkon v tenkom a ľahkom dizajne

Manažéri na cestách môžu konečne využívať výkon pracovnej stanice v tenkom a ľahkom dizajne. Vďaka pokročilým funkciám, ako sú štvorjadrové procesory Intel® Core™ a profesionálna 3D grafika, si súbory s vysokým rozlíšením môžete prezeráť a upravovať kdekoľvek.



Spoločnosť HP odporúča systém Windows 10 Pro.

Naša najtenšia a najľahšia mobilná pracovná stanica

- Prepracovaný počítač ZBook sme prispôbili cestovateľom, ktorí majú radi sofistikovanosť – váži len 1,48 kg¹ a hrúbku má 17,9 mm. S kovovou povrchovou úpravou a voliteľným dotykovým displejom s rozlíšením 4K² vám uľahčí cestovanie a prinesie skvelé zážitky.

Prémiový výkon. Hladký chod.

- Pracujte celý deň naplno na rôznych úlohách, od tabuliek až po CAD, vďaka neuveriteľne rýchlej diskovej jednotke HP Z Turbo Drive a certifikovanej grafike AMD Radeon™ Pro³.

Pokročilá ochrana zvnútra.

- Najlepšie funkcie zabezpečenia v rámci odvetvia pomáhajú chrániť vaše súbory a súkromie pri cestovaní. Voliteľná ochrana HP Sure View⁴ chráni obrazovku pred zvedavými očami a funkcia HP Sure Click⁵ chráni prehliadanie webu pomocou hardvérového zabezpečenia.

Funkcie

- Budte produktívni v každej situácii vďaka výkonu a zabezpečeniu systému Windows 10 Pro, ktorý zdokonaľujú najlepšie funkcie spolupráce a pripojenia od spoločnosti HP v danej triede.⁶
- Pracujte s profesionálnou a certifikovanou grafikou pre vizuálne efekty a vizualizáciu zložitých, viacvrstvových súborov a projektov v reálnom čase.⁷
- Vďaka špičkovému výkonu najnovších štvorjadrových procesorov Intel® Core™ a technológii Turbo Boost s frekvenciou až 4,2 GHz môžete pracovať rýchlosťou vašich nápadov.⁸
- Mobilné pracovné stanice HP podstupujú tučty testov kvôli certifikácii a optimalizovanému výkonu softvéru od hlavných poskytovateľov v odvetví, ako je Autodesk, Adobe a pod.
- Pracujte bez problémov v lietadle, vo vlaku alebo v kaviarni s vynikajúcim voliteľným displejom 4K s antireflexnou technológiou, ktorá zlepšuje používanie vonku a na priamom svetle.⁹
- Jednoducho sa pripojte a spolupracujte pomocou Skype® a iných konferenčných nástrojov. Konferenčné klávesové skratky ovládajú začatie a ukončenie hovoru, zobrazenie kalendára, stlmenie zvuku a zdieľanie obrazovky.¹⁰
- Navrhnutý na zvládnutie tých najnáročnejších úloh, kamkoľvek pôjdete. Absolvoval testy odolnosti voči nadmorskej výške, nárazom a pádom, výbušnému prostrediu, extrémnym teplotám, piesku, vlhkosti a ďalším faktorom.
- Pracujte suverénne kdekoľvek s až 2 TB lokálneho úložiska na karte PCIe, ktorá je až 6x rýchlejšia než disk SATA SSD a až 21x rýchlejšia ako tradičný úložný priestor na pevnom disku.
- Najlepší zvuk v rámci odvetvia od Bang & Olufsen a samostatný zosilňovač ponúkajú prvotriednu kvalitu zvuku. K dispozícii je aj externý mikrofón na konferenčné hovory a tlmenie okolitého ruchu.
- Už žiadne prelepovanie webovej kamery páskami. Posuvný kryt zaručuje, že máte pod kontrolou, koho a čo kamera sníma.
- Rozširujúca základňa HP ZBook Dock je vybavená pripojením Thunderbolt™ 3 na bleskovo rýchly prenos a výkon pre dva 4K displeje pre maximálny vizuálny zážitok.
- Vychutnajte si pohodu s vedomím, že vám batéria vydrží až 10 hodín a nabije sa mimoriadne rýchlo, aby zaistila maximálnu produktivitu. Nabite ju na 50 % už za 30 minút.

Mobilná pracovná stanica HP ZBook 14u G5

Tabuľka s technickými údajmi



Operačný systém	Windows 10 Pro 64 – spoločnosť HP odporúča systém Windows 10 Pro. ¹ Windows 10 Home Single Language 64 ¹ FreeDOS 2.0
Skupina procesora	Processor Intel® Core™ i7 8. generácie (i7-8650U, i7-8550U); Processor Intel® Core™ i5 8. generácie (i5-8350U, i5-8250U); Processor Intel® Core™ i5 7. generácie (i5-7200U, i5-7300U) ^{2,3}
Procesory ^{2,3}	Intel® Core™ i5-7200U s grafikou Intel® HD Graphics 620 (základná frekvencia 2,5 GHz, až 3,1 GHz s technológiou Intel® Turbo Boost, vyrovnávací pamäť 3 MB, 2 jadrá); Intel® Core™ i5-7300U s grafikou Intel® HD Graphics 620 (základná frekvencia 2,6 GHz, až 3,5 GHz s technológiou Intel® Turbo Boost, vyrovnávací pamäť 3 MB, 2 jadrá); Intel® Core™ i7-8650U s grafikou Intel® UHD Graphics 620 (základná frekvencia 1,9 GHz, až 4,2 GHz s technológiou Intel® Turbo Boost, vyrovnávací pamäť 8 MB, 4 jadrá); Intel® Core™ i7-8550U s grafikou Intel® UHD Graphics 620 (základná frekvencia 1,8 GHz, až 4 GHz s technológiou Intel® Turbo Boost, vyrovnávací pamäť 8 MB, 4 jadrá); Intel® Core™ i5-8350U s grafikou Intel® UHD Graphics 620 (základná frekvencia 1,7 GHz, až 3,6 GHz s technológiou Intel® Turbo Boost, vyrovnávací pamäť 6 MB, 4 jadrá)
Maximálna kapacita pamäte	Maximálne Pamäť 32 GB DDR4-2400 SDRAM bez kódu ECC Poznámky k štandardnej pamäti: Rýchlosť prenosu údajov až 2 400 MT/s.
Pamäťové sloty	2 SODIMM
Vnútna pamäť	Maximálne 512 GB M.2 SATA FIPS 140-2 SED SSD ⁴ 256 GB Maximálne 512 GB PCIe® NVMe™ M.2 SED SSD ⁴ 256 GB Maximálne 512 GB PCIe® NVMe™ M.2 SSD ⁴ 256 GB Maximálne 1 TB Jednotka HP Z Turbo Drive G2 PCIe® NVMe™ SSD ⁴ 256 GB Maximálne 1 TB Jednotka HP Z Turbo Drive G2 PCIe® NVMe™ SSD ⁴
Obrazovka	Antireflexný displej IPS eDP s uhlopriečkou 35,56 cm (14"), 67 % sRGB pri 220 nitoch a rozlíšením FHD (1920 x 1080); Antireflexný displej IPS eDP + PSR s uhlopriečkou 35,56 cm (14"), 100 % sRGB pri 400 nitoch so snímačom okolitého svetla a rozlíšením FHD (1920 x 1080); Antireflexný displej IPS eDP + PSR s uhlopriečkou 35,56 cm (14"), 100 % sRGB pri 400 nitoch so snímačom okolitého svetla a rozlíšením UHD (3840 x 2160); Dotykový displej IPS eDP s uhlopriečkou 35,56 cm (14"), 67 % sRGB pri 220 nitoch, so sklom Corning Gorilla Glass 3 a rozlíšením FHD (1920 x 1080); Dotykový displej IPS eDP + PSR s uhlopriečkou 39,62 cm (15,6"), 100 % sRGB pri 700 nitoch so snímačom okolitého svetla, so sklom Corning Gorilla Glass 3, integrovaným bezpečnostným filtrom HP SureView a rozlíšením FHD (1920 x 1080)
Dostupná grafická karta	Integrovaná: Intel® UHD Graphics 620; Intel® HD Graphics 620 ^{9,27} Samostatná: Grafika AMD Radeon™ Pro WX 3100 (2 GB vyhradenej pamäte GDDR5) ⁹
Rozširujúce sloty	1 čítačka kariet Smart Card ²⁷
Porty a konektory	Ľavá strana: 1 port USB 3.0 (nabíjací) Pravá strana: 1 port HDMI 1.4; 1 kombinovaný port pre slúchadlá/mikrofon; 1 napájací konektor; 1 port RJ-45; 1 port USB Type-C™ (Thunderbolt™ 3, DisplayPort™ 1.2, USB 3.1); Ultra tenký dokovací konektor; 1 port USB Type-C™ (Thunderbolt™ 3, USB 3.1)
Možnosti komunikácie	LAN: Integrovaný modul Intel® I219-LM GbE, vPro™; Integrovaný modul Intel® I219-V GbE, bez podpory vPro™ ⁵ WLAN: Kombinované pripojenie Intel® Dual Band Wireless-AC 8265 802.11a/b/g/n/ac (2 x 2) Wi-Fi® a Bluetooth® 4.2, vPro™; Kombinované dvojpásmové pripojenie Intel® Wireless-AC 8265 802.11a/b/g/n/ac (2 x 2) Wi-Fi® a Bluetooth® 4.2, bez technológie vPro™ ⁶ WWAN: Modul mobilného širokopásmového pripojenia HP hs3110 HSPA+ Intel®; Modul mobilného širokopásmového pripojenia HP hs3210 HSPA+ Intel®; Modul mobilného širokopásmového pripojenia HP It4120 Qualcomm® Snapdragon™ X5 LTE; Modul mobilného širokopásmového pripojenia HP It4132 LTE/HSPA+ 4G ⁷
Zvuk	Bang & Olufsen s vyladením od spoločnosti HP, duálne stereo fonné reproduktory, duálny digitálny mikrofon HP World Facing, funkčné tlačidlá na zvýšenie a zníženie hlasitosti, kombinovaný konektor na slúchadlá/mikrofon, zvuk HD
Fotoaparát	Webová kamera HD 720p s funkciou IR; Webová kamera HD 720p ^{10,11}
Napájanie	65 W externé sieťové napájanie HP Smart
Vstupná jednotka	Klávesnica HP Collaboration, odolná voči poliatiu, s podsvietením a ovládaním funkčného klávesa TouchPad s obrazovým snímačom; Polohovacie zariadenie s dvomi prídavnými tlačidlami; Clickpad s podporou multitouchových gest; Dvojité polohovacie zariadenie ²⁸
Zabezpečenie	Modul Absolute Persistence; Uzamknutie jednotiek DriveLock a Automatic DriveLock; HP BIOSphere s funkciou Sure Start Gen3; Balík HP Client Security Suite Gen 3; HP Device Access Manager; HP Fingerprint Sensor; Overenie pri zapnutí HP Power On Authentication; HP Security Manager; Otvor pre bezpečnostný zámok; Zabezpečenie hlavného zavádzacieho záznamu; Overovanie pred načítaním systému ^{22,23,24}
Softvér	Vyhľadávanie v službe Bing pre IE 11; Nákup balíka Office; CyberLink Power Media Player; Ovládač HP ePrint + JetAdvantage; HP Hotkey Support; Softvér HP Noise Cancellation; HP Performance Advisor; HP Recovery Manager; Softvér HP Remote Graphics; HP Secure Erase; HP Support Assistant; HP Velocity; HP WorkWise (vyžaduje Bluetooth); Microsoft Defender; Certifikačný balík Skype for Business; HP LAN-WLAN Protection; HP JumpStart; HP Mobile Connect Pro; Natívna podpora technológie Miracast; HP SureConnect ^{15,16,17,18,19,20,21,25,26}
Rozmery	32,6 x 23,43 x 1,79 cm
Hmotnosť	Od 1,48 kg Hmotnosť závisí od konfigurácie a komponentov.
Zhoda s normami energetickej efektívnosti	k dispozícii sú konfigurácie spĺňajúce požiadavky normy ENERGY STAR® a registráciu EPEAT® Gold ¹³
Environmentálna certifikácia	Nízky obsah halogenidov ¹⁴
Záruka	Ponuka 3-ročnej (3-3-0) obmedzenej záruky a servisu zahŕňajúcej náklady na diely a prácu počas 3 rokov. Zmluvné podmienky sa v jednotlivých krajinách líšia.

Mobilná pracovná stanica HP ZBook 14u G5

Príslušenstvo a služby (nie je súčasťou dodávky)

3-ročná podpora spoločnosti HP pre hardvér notebookov na mieste v nasledujúci pracovný deň

Ak sa vyskytne problém s vaším počítačom, ktorý nie je možné vyriešiť na diaľku, využite podporu hardvéru v nasledujúci pracovný deň u zákazníka zabezpečovaný kvalifikovaným technikom spoločnosti HP po dobu 3 rokov.

Číslo produktu: U4414E



Mobilná pracovná stanica HP ZBook 14u G5

Poznámky v krátkych správach:

- ¹ Hmotnosť sa líši v závislosti od konfigurácie.
- ² Rozlíšenie 4K a dotykové ovládanie sú voliteľné konfigurácie.
- ³ Vysokorychlostná disková jednotka HP Z Turbo Drive a grafika AMD Radeon™ Pro sa predávajú ako konfiguračné možnosti.
- ⁴ Integrovaná ochrana súkromia HP Sure View je voliteľná funkcia, ktorú je potrebné nakonfigurovať pri nákupe.
- ⁵ Funkcia HP Sure Click je k dispozícii na vybraných platformách HP a podporuje Microsoft® Internet Explorer a Chromium™. Informácie o všetkých kompatibilných platformách nájdete na stránke <http://h20195.www2.hp.com/v2/GetDocument.aspx?docname=4AA7-0922ENW> hneď, ako sú k dispozícii.
- ⁶ Niektoré funkcie nemusia byť k dispozícii vo všetkých vydaniach alebo verziách systému Windows. Na plné využitie funkcií systému Windows môžu systémy vyžadovať inovovaný alebo samostatne zakúpený hardvér, ovládače alebo softvér. Aktualizácia systému Windows 10 prebieha automaticky a je vždy povolená. Poskytovateľ internetových služieb si môže účtovať poplatky a na aktualizácie sa časom môžu vzťahovať ďalšie požiadavky. Pozrite si stránku <http://www.windows.com>.
- ⁷ Grafika AMD Radeon™ Pro sa predáva ako konfigurovateľná možnosť.
- ⁸ Technológia viacerých jadier je navrhnutá na zvýšenie výkonu niektorých softvérových produktov. Táto technológia nemusí byť prínosom pre všetkých zákazníkov ani pre všetky softvérové aplikácie. Výkon a taktovacia frekvencia sa líšia v závislosti od pracovného zaťaženia aplikácie a konfigurácie hardvéru a softvéru. Číselné označenie, značka alebo pomenovanie spoločnosti Intel neoznačuje mieru výkonnosti.
- ⁹ Displej s rozlíšením 4K a antireflexnou technológiou je voliteľnou súčasťou alebo sa predáva samostatne.
- ¹⁰ Skype vyžaduje prístup na internet a nie je k dispozícii v Číne.
- ¹¹ Prebieha testovanie podľa armádneho štandardu MIL-STD-810G. Účelom testovania nie je preukázať vhodnosť pre zmluvy s Ministerstvom obrany Spojených štátov alebo vojenské využitie. Výsledky testovania nie sú zárukou budúceho výkonu v rovnakých podmienkach. Servis v prípade neúmyselného poškodenia pokrýva voliteľný balík HP Accidental Damage Protection Care Pack.
- ¹² Pri prvých diskoch platí, že 1 GB = 1 miliarda bajtov. TB = 1 bilión bajtov. Skutočná kapacita po formátovaní je menšia. Až 30 GB systémového disku (v modeli so systémom Windows 10) je vyhradených pre softvér na obnovu systému.
- ¹³ Voliteľné, pri nedotykovom modeli.
- ¹⁴ Rozširujúca základňa HP ZBook Dock s rozhraním Thunderbolt™ sa predáva samostatne.
- ¹⁵ Výdrž batérie MM14 v počítači so systémom Windows 10 sa líši v závislosti od rôznych faktorov vrátane modelu produktu, konfigurácie, načítaných aplikácií, funkcií, spôsobu používania, bezdrôtových funkcií a nastavení správy napájania. Maximálna kapacita batérie sa časom a používaním prirodzene znižuje. Podrobné informácie nájdete na stránke www.bapco.com.

Poznámky k technickým údajom:

- ¹ Niektoré funkcie nemusia byť k dispozícii vo všetkých vydaniach alebo verziách systému Windows. Na plné využitie funkcií operačného systému Windows môžu systémy vyžadovať inovovaný alebo samostatne zakúpený hardvér, ovládače, softvér alebo aktualizáciu systému BIOS. Aktualizácia systému Windows 10 prebieha automaticky a je vždy povolená. Poskytovateľ internetových služieb si môže účtovať poplatky a na aktualizácie sa časom môžu vzťahovať ďalšie požiadavky. Pozrite si stránku <http://www.windows.com>
- ² Viacjadrová architektúra pomáha zvýšiť výkon niektorých softvérových produktov. Táto technológia nemusí byť prínosom pre všetkých zákazníkov ani pre všetky softvérové aplikácie. Výkon a taktovacia frekvencia sa líšia v závislosti od pracovného zaťaženia aplikácie a konfigurácie hardvéru a softvéru. Číselné označenie, značka alebo pomenovanie spoločnosti Intel neoznačuje mieru výkonnosti.
- ³ Spoločnosť HP v súlade so zásadami podpory spoločnosti Microsoft nepodporuje operačný systém Windows 8 ani Windows 7 v produktoch s procesormi Intel alebo AMD 7. generácie a novšími procesormi a na stránke <http://www.support.hp.com> neposkytujú žiadne ovládače pre systémy Windows®8 a Windows 7.
- ⁴ V prípade úložných zariadení platí, že 1 GB = 1 miliarda bajtov. 1 TB = 1 bilión bajtov. Skutočná kapacita po formátovaní je menšia. Až 30 GB (v prípade systému Windows 10) je vyhradených pre softvér na obnovenie systému.
- ⁵ GbE – pojem „10/100/1000“ alebo „Gigabit“ Ethernet označuje kompatibilitu s normou IEEE 802.3ab pre Gigabitový Ethernet a neznamená skutočnú prevádzkovú rýchlosť 1 Gb/s. Na vysokorychlostný prenos dát je potrebné pripojenie na server a sieťovú infraštruktúru s gigabitovým ethernetovým pripojením.
- ⁶ Bezdrôtové karty sú voliteľné alebo doplnkové príslušenstvo a vyžadujú samostatne zakúpený bezdrôtový prístupový bod a službu pripojenia na internet. Dostupnosť verejných bezdrôtových prístupových bodov je obmedzená. Parametre pre bezdrôtovú sieť 802.11ac WLAN sú len orientačné a nie sú konečné. Ak sa budú konečné parametre odlišovať od orientačných parametrov, môže to ovplyvniť schopnosť prenosného počítača komunikovať s inými zariadeniami v bezdrôtovej sieti 802.11ac WLAN.
- ⁷ Na používanie pripojenia WWAN sa vyžaduje uzatvorenie samostatnej zmluvy o poskytovaní služieb. Informácie o pokrytí a dostupnosti vo vašej oblasti získate od poskytovateľa služieb. Rýchlosť pripojenia sa líši v závislosti od polohy, prostredia, stavu siete a ďalších faktorov. Technológia 4G LTE nie je k dispozícii vo všetkých produktoch a všetkých oblastiach.
- ⁸ Na zobrazenie obrázkov HD je potrebný obsah HD.
- ⁹ Podporuje až tri nezávislé displeje pripojené cez interný LCD panel, systémové rozhranie DisplayPort™, systémové rozhranie VGA alebo pri používaní ultratenkej rozširujúcej základne HP s portami DisplayPort™ a VGA (predáva sa samostatne).
- ¹⁰ Na zobrazenie obrázkov HD je potrebný obsah HD.
- ¹¹ Funkcia overovania prostredníctvom tváre Windows Hello používa kameru, ktorá je špeciálne konfigurovaná na snímanie obrazu blízko infračerveného spektra (IR), overuje a odomyká zariadenia so systémom Windows a odomkne aj váš účet Microsoft Passport.
- ¹² Výdrž batérie sa líši v závislosti od modelu produktu, konfigurácie, načítaných aplikácií, funkcií, používania, bezdrôtových funkcií a nastavení správy napájania. Maximálna kapacita batérie sa časom a používaním prirodzene znižuje. Ďalšie podrobnosti o programe MobileMark 14 na testovanie batérií nájdete na stránke <https://bapco.com/products/mobilemark-2014/>.
- ¹³ Registrácia EPEAT®, kde je to relevantné. Registrácia EPEAT sa líši v závislosti od krajiny. Stav registrácie v daných krajinách nájdete na stránke www.epeat.net. Zadaním slova generator do vyhľadávачa v obchode HP s voliteľným príslušenstvom 3. strán na stránke www.hp.com/go/options nájdete solárne nabíjačky a ich príslušenstvo.
- ¹⁴ Externé napájacie zdroje, napájacie káble, káble a periférne zariadenia nemajú nízky obsah halogenidov. Náhradné diely zakúpené po dodaní nemusia mať nízky obsah halogenidov.
- ¹⁵ Pre metódy načrtnuté v špeciálnej publikácii 800-88 národného inštitútu noriem a technológií. Podporovaná na platformách Elite a Z s verziou BIOS-u F.03 a novšou.
- ¹⁶ Ovládač HP ePrint + JetAdvantage – vyžaduje internetové pripojenie k tlačiarňam JetAdvantage s webovým rozhraním a registráciu konta služby HP ePrint (zoznam podporovaných tlačiarní, podporovaných dokumentov a typov obrázkov a ďalšie podrobnosti o službe HP ePrint nájdete na stránke <http://www.hp.com/go/eprintcenter>). Môže sa vyžadovať samostatne zakúpený dátový program alebo poplatky za používanie. Čas tlače a rýchlosť pripojenia sa môžu líšiť.
- ¹⁷ Aplikácia HP Support Assistant – vyžaduje systém Windows a prístup na internet.
- ¹⁸ Softvér HP Remote Graphics – riešenie vzdialenej pracovnej plochy pre serióznych používateľov pracovných staníc a ich najnáročnejšie aplikácie. Stiahnite zo stránky: <http://www.hp.com/go/RGS>.
- ¹⁹ Služba Skype sa v Číne neposkytuje.
- ²⁰ Funkcia HP Mobile Connect Pro je dostupná iba vo vopred nakonfigurovaných zariadeniach s modulom WWAN. Informácie o geografickej dostupnosti nájdete na stránke <http://www.hp.com/go/mobileconnect>.
- ²¹ Miracast je bezdrôtová technológia, ktorú môže počítač používať na projekciu obrazovky na televízore, projektore a prehrávači streamov, ak podporujú technológiu Miracast. Technológiu Miracast možno používať na zdieľanie aktuálneho obsahu na obrazovke počítača a na projekciu prezentácií. Ďalšie informácie: <http://windows.microsoft.com/sk-sk/windows-8/project-wireless-screen-miracast>.
- ²² Softvér HP BIOSphere – vyžaduje procesory Intel® 7. generácie. Riešenie HP Sure Start Gen3 – dostupné na pracovných staniciach HP Elite a HP Z vybavených procesormi Intel® 7. generácie.
- ²³ Softvér HP Client Security Suite Gen 3 – vyžaduje systém Windows a procesory Intel® 7. generácie.
- ²⁴ Microsoft Defender – aktualizácie vyžadujú explicitný súhlas a internetové pripojenie.
- ²⁵ Aplikácia HP WorkWise pre smartfóny je dostupná na bezplatné stiahnutie v obchodoch App Store a Google Play. Od septembra 2017 nebude aplikácia HP WorkWise podporovať zariadenia iOS ani iPhone®.
- ²⁶ Grafická karta HD platí pre procesor 7. generácie a UHD platí pre procesor 8. generácie.
- ²⁷ Podpora gest na touchpade Microsoft Precision v predvolenom nastavení

Prihláste sa k aktualizáciám

www.hp.com/go/getupdated

Copyright © 2018 HP Development Company, L.P. Jedinými zárukami na produkty spoločnosti HP sú záruky uvedené vo vyhláseniach o obmedzenej záruke dodávaných spolu s danými produktmi. Žiadne informácie uvedené v tomto dokumente nemožno považovať za dodatočnú záruku. Spoločnosť HP nie je zodpovedná za technické ani redakčné chyby či vynechaný text v tomto dokumente.

Intel, Core, Thunderbolt a Ultrabook sú ochranné známky spoločnosti Intel Corporation alebo jej pobočiek v USA alebo iných krajinách. Bluetooth je ochranná známka príslušného vlastníka a spoločnosť HP Inc. ju používa na základe licencie. ENERGY STAR je registrovaná ochranná známka Úradu pre ochranu životného prostredia v USA. DisplayPort™ a logo DisplayPort™ sú ochranné známky združenia Video Electronics Standards Association (VESA®) v USA a ďalších krajinách. Všetky ostatné ochranné známky sú majetkom príslušných vlastníkov. AMD a Radeon sú ochranné známky spoločnosti Advanced Micro Devices, Inc.

