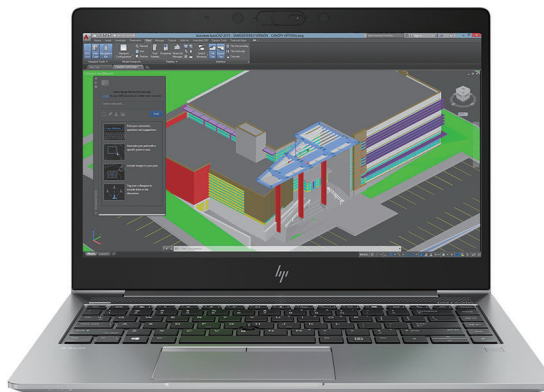


# Mobilna delovna postaja HP ZBook 14u G5



## Izjemna zmogljivost v tankem in lahkem oblikovanju

Končno je za vodstvene kadre na voljo moč razreda delovne postaje, združena s tankim in lahkim oblikovanjem. Z naprednimi funkcijami, kot so štirijedrni procesorji Intel® Core™ in profesionalne grafične kartice 3D, si lahko kjer koli ogledujete in urejate datoteke v visoki ločljivosti.



## HP priporoča Windows 10 Pro.

### Naša najtanjša in najlažja mobilna delovna postaja

- Naš preoblikovan računalnik ZBook je prilagojen za cestne bojevnike, s težo samo 1,48 kilograma<sup>1</sup> in debelino 17,9 mm pa je tudi eleganten. Z oblikovanjem s kovinskimi dodatki in dodatnim zaslonom 4K ter upravljanjem na dotik<sup>2</sup> zagotavlja vrhunsko izkušnjo in lahko nošenje na poti.

### Vrhunska moč, čista zmogljivost.

- Z bliskovito hitrim pogonom HP Z Turbo in potrjeno grafično kartico AMD Radeon™ Pro<sup>3</sup> upravljajte delovne obveznosti, pri tem pa uporabljajte vse od preglednic do programov CAD.

### Napredna zaščita od znotraj navzven.

- Vodilne panožne varnostne rešitve zagotavljajo varnost datotek in zasebnosti na poti. Dodatna funkcija HP Sure View<sup>4</sup> ščiti zaslon pred radovedneži, funkcija HP Sure Click<sup>5</sup> pa s strojno varnostjo zagotavlja zaščito za brskanje v spletu.

### Posebnosti

- Z operacijskim sistemom Windows 10 Pro, ki je še izboljššan s HP-jevimi funkcijami za varnost in povezovanje, najboljšimi v svojem razredu, si zagotovite storilnost v vseh okoliščinah.<sup>6</sup>
- Delajte s profesionalno in potrjeno ločeno grafično kartico, ki zagotavlja bogato, prepričljivo vizualno izkušnjo in vizualizacijo kompleksnih, večplastnih datotek ter projektov v realnem času.<sup>7</sup>
- Z vrhunsko zmogljivostjo najnovejših štirijedrnih procesorjev Intel® Core™ in do 4,2 GHz pospešenega delovanja pod prsti lahko delate tako hitro, kot mislite.<sup>8</sup>
- V HP-jevih mobilnih delovnih postajah je opravljenih na desetine preizkusov za prejem potrdila za programsko opremo in zagotovitev optimiziranega delovanja v skladu z vodilnimi ponudniki programske opreme, na primer Autodesk, Adobe in drugimi.
- Z izjemnim dodatnim zaslonom 4K z zaščito proti bleščanju, ki izboljšuje izkušnjo pri delu zunaj in pri neposredni svetlobi, lahko brez težav delate na letalih, vlakih ali v kavarnah.<sup>9</sup>
- Preprosto se povežite in sodelujte s programom Skype® in drugimi konferenčnimi orodji. Konferenčne bližnjice tipke vključujejo začetek/končanje klica, prikaz koledarja, utišanje zvoka in skupno rabo zaslona.<sup>10</sup>
- Oblikovan za obravnavanje najzahtevnejših delovnih obremenitev ne glede na to, kam vas zanese pot. Preizkušen za nadmorsko višino, šoke, padce, eksplozivna okolja, ekstremne temperature, pesek, vlažnost in še več.
- Z 2 TB lokalne shrambe PCIe, ki je do 6-krat hitrejša od fiksne SATA in do 21-krat hitrejša od tradicionalnega diska HDD, lahko kjer koli delate z zaupanjem.
- Vodilni zvok v panogi, za katerega so poskrbeli v podjetju Bang & Olufsen, in diskreten ojačevalec zagotavljata vrhunsko kakovost zvoka. Poleg tega je na voljo tudi zunanji mikrofonski sistem za konferenčne klice in utišanje hrupa v ozadju.
- Nič več snemanja prek spletne kamere. Drsnik za zasebnost zagotavlja nadzor nad tem, koga in kaj vidi kamera.
- Priklopna postaja HP ZBook predstavlja povezljivost Thunderbolt™ 3, ki zagotavlja bliskovito hitre prenose, in moč za izvajanje dveh zaslonov 4K za povsem prepričljivo vizualno izkušnjo.
- Delajte brez skrbi, saj veste, da imate na voljo do 10 ur življenjske dobe akumulatorja, ki ga lahko izjemno hitro napolnite in si zagotovite največjo storilnost. Polnjenje do 50-odstotne kapacitete je opravljeno že v 30 minutah.

# Mobilna delovna postaja HP ZBook 14u G5

## Tabela specifikacij



Operacijski sistem	Windows 10 Pro 64 – HP priporoča Windows 10 Pro. <sup>1</sup> Windows 10 Home Single Language 64 <sup>1</sup> FreeDOS 2.0
Družina procesorjev	Procesor Intel® Core™ i7 osme generacije (i7-8650U, i7-8550U); procesor Intel® Core™ i5 osme generacije (i5-8350U, i5-8250U); procesor Intel® Core™ i5 sedme generacije (i5-7200U, i5-7300U). <sup>2,3</sup>
Procesorji <sup>2,3</sup>	Procesor Intel® Core™ i5-7200U z grafično kartico Intel® HD 620 (osnovna frekvenca 2,5 GHz, s tehnologijo Intel® Turbo Boost tudi do 3,1 GHz, 3 MB predpomnilnika, 2 jedri); procesor Intel® Core™ i5-7300U z grafično kartico Intel® HD 620 (osnovna frekvenca 2,6 GHz, s tehnologijo Intel® Turbo Boost tudi do 3,5 GHz, 3 MB predpomnilnika, 2 jedri); procesor Intel® Core™ i7-8650U z grafično kartico Intel® HD 620 (osnovna frekvenca 1,9 GHz, s tehnologijo Intel® Turbo Boost tudi do 4,2 GHz, 8 MB predpomnilnika, 4 jedra); procesor Intel® Core™ i7-8550U z grafično kartico Intel® UHD 620 (osnovna frekvenca 1,8 GHz, s tehnologijo Intel® Turbo Boost tudi do 4 GHz, 8 MB predpomnilnika, 4 jedra); procesor Intel® Core™ i5-8350U z grafično kartico Intel® UHD 620 (osnovna frekvenca 1,7 GHz, s tehnologijo Intel® Turbo Boost tudi do 3,6 GHz, 6 MB predpomnilnika, 4 jedra)
Največja velikost pomnilnika	Največ 32-GB pomnilnik DDR4-2400 SDRAM, ki ni ECC Opomba o standardnem pomnilniku: Hitrosti prenosa podatkov do 2400 MT/s.
Pomnilniške reže	2 SODIMM
Notranji pomnilnik	Največ 512 GB Fiksni pogon M.2 SATA FIPS 140-2 SED <sup>4</sup> 256 GB Največ 512 GB Fiksni pogon PCIe® NVMe™ M.2 SED <sup>4</sup> 256 GB Največ 512 GB Fiksni pogon PCIe® NVMe™ M.2 <sup>4</sup> 256 GB Največ 1 TB Fiksni pogon HP Z Turbo G2 PCIe® NVMe™ <sup>4</sup> 256 GB Največ 1 TB Fiksni pogon HP Z Turbo G2 PCIe® NVMe™ <sup>4</sup>
Prikaz	Zaslon FHD IPS eDP z diagonalno 35,56 cm (14 palcev), zaščito proti bleščanju, 67% sRGB pri 220 nitih (1920 x 1080); Zaslon FHD IPS eDP + PSR z diagonalno 35,56 cm (14 palcev), zaščito proti bleščanju, 100% sRGB pri 400 nitih in tipalom za svetlobo iz okolice (1920 x 1080); Zaslon UHD IPS eDP + PSR z diagonalno 35,56 cm (14 palca), zaščito proti bleščanju, 100% sRGB pri 400 nitih in tipalom za svetlobo iz okolice (3840 x 2160); Zaslon FHD IPS eDP na dotik z diagonalno 35,56 cm (14 palcev), s steklom Corning Gorilla Glass 3, 67% sRGB pri 220 nitih (1920 x 1080); Zaslon FHD IPS eDP + PSR na dotik z vgrajenim zaslonom za zasebnost HP Sure View z diagonalno 39,62 cm (15,6 palca) z zaslonom Corning Gorilla Glass 3, 100% sRGB pri 700 nitih in tipalom za svetlobo iz okolice (1920x1080)
Razpoložljiva grafika	Vgrajeno: Grafična kartica Intel® UHD 620; grafična kartica Intel® HD 620 <sup>8,27</sup> Ločeno: Grafična kartica AMD Radeon™ Pro WX 3100 (2 GB namenskega pomnilnika GDDR5) <sup>9</sup>
Razširitvene reže	1 bralnik pametnih kartic <sup>27</sup>
Vrata in priključki	Leva stran: 1 priključek USB 3.0 (za polnjenje) Desna stran: 1 priključek HDMI 1.4; 1 kombinirani priključek za slušalke/mikrofon; 1 priključek za napajanje; 1 priključek RJ-45; 1 priključek USB Type-C™ (Thunderbolt™ 3, DisplayPort™ 1.2, USB 3.1); Izjemno tanek priključek za združitev; 1 priključek USB Type-C™ (Thunderbolt™ 3, USB 3.1)
Komunikacije	LAN: Vgrajen vmesnik Intel® I219-LM GbE, vPro™; vgrajen vmesnik Intel® I219-V GbE različice, ki ni vPro™ <sup>5</sup> WLAN: Kombinirani brezžični vmesnik Intel® s podporo za dve frekvenčni območji AC 8265 802.11 a/b/g/n/ac (2 x 2) Wi-Fi® in Bluetooth® 4.2 različice, ki ni vPro™ <sup>6</sup> WWAN: Modul HP hs3110 HSPA+ Intel® Mobile Broadband; modul HP hs3210 HSPA+ Mobile Broadband; modul HP lt4120 Qualcomm® Snapdragon™ X5 LTE Mobile Broadband; modul HP lt4132 LTE/HSPA+ 4G Mobile Broadband <sup>7</sup>
Zvočna kartica	HP-jev nastavljen zvok Bang & Olufsen, dva stereo zvočnika, HP-jev digitalni mikrofoni, obrnjen naprej, z dvojnimi poljem, funkcije tipke za povečanje in zmanjšanje glasnosti, kombinirani priključek za mikrofoni/slušalke, zvok HD
Fotoaparati	Spletna kamera 720p HD s senzorjem IR; spletna kamera 720p HD <sup>10,11</sup>
Napajanje	65-vatni pametni zunanji napajalnik HP z izmeničnim tokom
Vhodna naprava	HP-jeva tipkovnica za sodelovanje, odporna na tekočine, z osvetlitvijo od zadaj in z nadzorom s funkcijskimi tipkami Sledilna ploščica s tipalom za slike; Kazalna palica z dvema dodatnima gumboma; Sledilna ploščica s podporo za večkratni dotik; Dvojna kazalna palica <sup>28</sup>
Varnost	Modul Absolute Persistence; DriveLock in Automatic DriveLock; HP BIOSphere s tehnologijo HP Sure Start tretje generacije; HP Client Security Suite tretje generacije; HP Device Access Manager; HP FingerPrint Sensor; HP Power On Authentication; HP Security Manager; reža za varnostno ključavnico; varnost glavnega zagnoskega zapisa; preverjanje pristnosti pred zagonom <sup>22,23,24</sup>
Programska oprema	Bing search za IE11; Buy Office; CyberLink Power Media Player; gonilnik HP ePrint + JetAdvantage; HP Hotkey Support; programska oprema HP za odpravljanje hrupa; HP Performance Advisor; HP Recovery Manager; programska oprema HP Remote Graphics; HP Secure Erase; HP Support Assistant; HP Velocity; HP WorkWise (zahteva Bluetooth); Microsoft Defender; potrdilo Skype for Business; HP LAN-WLAN Protection; HP JumpStart; HP Mobile Connect Pro; vgrajena podpora za Miracast; HP SureConnect <sup>15,16,17,18,19,20,21,25,26</sup>
Mere	32,6 x 23,43 x 1,79 cm
Teža	Od 1,48 kg naprej Teža je odvisna od konfiguracije in komponent.
Ustreznost za električno učinkovitost	Na voljo so konfiguracije, ki ustrezajo standardu ENERGY STAR® in so registrirane z EPEAT® Gold <sup>13</sup>
Okoljski certifikat	Nizka količina halogenih snovi <sup>14</sup>
Garancija	Paket triletne (3-3-0) omejene garancije in servisa zagotavlja triletno garancijo za dele in delo. Pogoji in določila so odvisni od države.

## Mobilna delovna postaja HP ZBook 14u G5

### Dodatna oprema in storitve (ni vključeno)

---

3-letna podpora HP za  
strojno opremo prenosnih  
računalnikov naslednji delovni  
dan na mestu uporabe

Zagotovite si triletno možnost podpore za strojno opremo računalnika naslednji delovni dan na mestu uporabe, ki jo zagotovi pooblaščen tehnik podjetja HP, če težave ni mogoče rešiti na daljavo.

**Številka izdelka: U4414E**



## Mobilna delovna postaja HP ZBook 14u G5

### Opombe k sporočilom:

- <sup>1</sup> Teža je odvisna od konfiguracije.
- <sup>2</sup> Zaslon 4K in upravljanje na dotik sta dodatni konfiguraciji.
- <sup>3</sup> Hitri pogon HP Z Turbo in grafična kartica AMD Radeon™ Pro sta naprodaj kot nastavljivi možnosti.
- <sup>4</sup> Vgrajeni zaslon za zasebnost HP Sure View je dodatna funkcija, ki jo je treba konfigurirati ob nakupu.
- <sup>5</sup> HP Sure Click je na voljo na izbranih platformah HP in zagotavlja podporo za Microsoft® Internet Explorer in Chromium™. Na spletnem mestu <http://h20195.www2.hp.com/v2/GetDocument.aspx?docname=4AA7-0922ENW> lahko preverite združljivost za vse razpoložljive platforme.
- <sup>6</sup> Vse funkcije niso na voljo v vseh izdajah ali različicah operacijskega sistema Windows. Sistemi bodo morda potrebovali nadgrajeno in/ali posebej kupljeno strojno opremo, gonilnike in/ali programsko opremo, da bodo lahko v celoti izkoristili funkcije sistemov Windows. Operacijski sistem Windows 10 se posodobi samodejno. Ta funkcija je vedno omogočena. Morda boste morali plačati stroške ponudnika internetnih storitev in čez čas bodo za posodobitve lahko v veljavi dodatne zahteve. Obiščite spletno mesto <http://www.windows.com>.
- <sup>7</sup> Grafična kartica AMD Radeon™ Pro je naprodaj kot nastavljiva možnost.
- <sup>8</sup> Večjedrna tehnologija je namenjena povečanju zmogljivosti določenih izdelkov programske opreme. Uporaba te tehnologije morda ne bo koristila vsem uporabnikom oziroma programom. Zmogljivost in hitrost se spreminjata glede na obremenitev programov in konfiguracijo strojne ter programske opreme. Sistem številčenja, znak in/ali poimenovanja podjetja Intel ni merilo za višjo zmogljivost.
- <sup>9</sup> Zaslon z ločljivostjo 4K in zaščito proti bleščanju je dodaten ali je naprodaj ločeno.
- <sup>10</sup> Skype zahteva dostop do interneta in ni na voljo na Kitajskem.
- <sup>11</sup> Preizkušanje v skladu s standardom MIL-STD-810G je še v teku. Preizkušanje ni namenjeno prikazu ustreznosti s pogodbenimi zahtevami ameriškega ministrstva za obrambo ali za vojaško uporabo. Rezultati preizkusa niso zagotovilo za prihodnje delovanje v takšnih preizkusnih pogojih. Za naključno škodo je potreben dodaten paket HP Care Pack za zaščito pred naključno škodo.
- <sup>12</sup> Za trde diske je 1 GB = 1 milijarda bajtov. 1 TB = 1 bilijon bajtov. Dejanska formatirana kapaciteta je manjša. Za programsko opremo za obnovitev sistema je dodeljenega do 30 GB prostora na sistemskem disku (za Windows 10).
- <sup>13</sup> Dodatna ponudba, ki je naprodaj ločeno z modelom brez upravljanja z dotikom
- <sup>14</sup> Priklonpa postaja HP ZBook s priključkom Thunderbolt™ je naprodaj ločeno.
- <sup>15</sup> Življenjska doba akumulatorja v operacijskem sistemu Windows 10 MM14 je odvisna od različnih dejavnikov, na primer od modela izdelka, konfiguracije, nameščenih aplikacij, funkcij, načina uporabe, funkcij brezžične povezave in nastavitve upravljanja porabe energije. Največja zmogljivost akumulatorja se s časom in uporabo zmanjša. Dodatne informacije najdete na spletnem mestu [www.bapco.com](http://www.bapco.com).

### Opombe k tehničnim podatkom:

- <sup>1</sup> Vse funkcije niso na voljo v vseh izdajah ali različicah operacijskega sistema Windows. Za uporabo vseh funkcij operacijskega sistema Windows boste morda potrebovali nadgrajeno in/ali posebej kupljeno strojno opremo, gonilnike, programsko opremo ali posodobitev BIOS-a. Operacijski sistem Windows 10 se posodobi samodejno. Ta funkcija je vedno omogočena. Morda boste morali plačati stroške ponudnika internetnih storitev in čez čas bodo za posodobitve lahko v veljavi dodatne zahteve. Pojdite na spletno mesto <http://www.windows.com>.
- <sup>2</sup> Tehnologija več jeder je namenjena izboljšavi zmogljivosti določenih izdelkov programske opreme. Uporaba te tehnologije morda ne bo koristila vsem uporabnikom oziroma programom. Zmogljivost in hitrost se spreminjata glede na obremenitev programov in konfiguracijo strojne ter programske opreme. Sistem številčenja, znak in/ali poimenovanja podjetja Intel ni merilo za višjo zmogljivost.
- <sup>3</sup> V skladu z Microsoftovim pravilnikom za podporo HP ne zagotavlja podpore za operacijski sistem Windows 8 ali Windows 7 v izdelkih, ki so konfigurirani s procesorji Intel in AMD sedme generacije ter novejšimi, ali na spletnem mestu <http://www.support.hp.com> ne ponuja nobenih gonilnikov za Windows 8 ali Windows 7.
- <sup>4</sup> Za pomnilniške pogone je 1 GB = 1 milijarda bajtov. 1 TB = 1 bilijon bajtov. Dejanska formatirana kapaciteta je manjša. Do 30 GB je rezerviranega za programsko opremo, ki je namenjena za obnovitev sistema (pri operacijskem sistemu Windows 10).
- <sup>5</sup> GbE – izraz »10/100/1000« ali »gigabitni« Ethernet pomeni skladnost s standardom IEEE 802.3ab za gigabitni Ethernet in ne pomeni dejanskih delovnih hitrosti 1 Gb/s. Za hitri prenos potrebujete povezavo s strežnikom Gigabit Ethernet in omrežno infrastrukturo.
- <sup>6</sup> Brežžične kartice so izbirne ali dodatne funkcije in zahtevajo ločen nakup brezžične dostopne točke in internetnih storitev. Razpoložljivost javnih brezžičnih dostopnih točk je omejena. Specifikacije za WLAN 802.11ac so samo osnutek in niso končne. Če se končne specifikacije razlikujejo od osnutka, to lahko vpliva na zmogljivost komunikacije prenosnega računalnika z drugimi napravami WLAN 802.11ac.
- <sup>7</sup> Za uporabo funkcije WWAN je potrebna ločena storitvena pogodba. Pri ponudniku storitev se pozanimajte, ali je funkcija razpoložljiva in dosegljiva v vašem območju. Hitrosti povezave so odvisne od lokacije, okolja, stanja omrežja in drugih dejavnikov. Omrežje 4G LTE ni na voljo v vseh izdelkih in regijah.
- <sup>8</sup> Za ogled slik HD potrebujete vsebino HD.
- <sup>9</sup> Prek notranje plošče LCD, sistemskega priključka DisplayPort™, sistemskega priključka VGA ali z uporabo priključkov DisplayPort™ in VGA na izjemno tanki priklonpi postaji HP (naprodaj ločeno) zagotavlja podporo za do tri neodvisne monitorje.
- <sup>10</sup> Za ogled slik HD potrebujete vsebino HD.
- <sup>11</sup> Funkcija overjanja z obrazom Windows Hello uporablja kamero, posebej oblikovano za bližnje infrardeče (IR) slike, da lahko preveri pristnost naprav Windows in jih odklene skupaj z vašim Microsoftovim geslom.
- <sup>12</sup> Življenjska doba akumulatorja je odvisna od modela izdelka, konfiguracije, naloženih aplikacij, funkcij, uporabe, delovanja brezžičnega vmesnika in nastavitve upravljanja porabe energije. Največja zmogljivost akumulatorja se s časom in uporabo zmanjša. Za dodatne podrobnosti glejte meritve akumulatorjev MobileMark14 na spletnem mestu <https://bapco.com/products/mobilemark-2014/>.
- <sup>13</sup> Vpisano v register EPEAT®, kjer je na voljo. Registriranje z ocenami EPEAT je odvisno od države. Če si želite ogledati stanje registriranja po posameznih državah, pojdite na spletno mesto [www.epeat.net](http://www.epeat.net). Na naslovu [www.hp.com/go/options](http://www.hp.com/go/options) v HP-jevi trgovini z izdelki drugih ponudnikov v generatorju iskalnih ključnih besed poiščite pripomočke solarnega generatorja.
- <sup>14</sup> Zunanje napajanje, napajalni kabli, kabli in zunanje naprave nimajo nizke vsebnosti halogenih snovi. Servisni deli, ki jih dobite po nakupu izdelka, morda nimajo nizke vsebnosti halogenih snovi.
- <sup>15</sup> Za načine, opisane v posebni publikaciji Ameriškega državnega inštituta za standarde in tehnologijo (NIST) 800-88. Podpora je zagotovljena na platformah Elite in Z z različico BIOS-a F.03 ali novejšo.
- <sup>16</sup> Gonilnik HP ePrint + JetAdvantage – zahteva internetno povezavo s spletnim tiskalnikom HP in registracijo računa HP ePrint (za seznam primernih tiskalnikov, podprtih dokumentov in vrst slik ter druge podrobnosti storitve HP ePrint pojdite na spletno mesto [www.hp.com/go/eprintcenter](http://www.hp.com/go/eprintcenter)). Morda boste morali plačati ločeno podatkovno naročnino ali stroške uporabe. Časi tiskanja in hitrosti povezave se lahko razlikujejo.
- <sup>17</sup> HP Support Assistant – zahteva operacijski sistem Windows in dostop do interneta.
- <sup>18</sup> Programska oprema HP Remote Graphics – rešitev oddaljenega namizja za resne uporabnike delovnih postaj in njihove najzahtevnejše aplikacije. Prenos je na voljo na spletnem mestu <http://www.hp.com/go/RGS>.
- <sup>19</sup> Storitve Skype ni na voljo na Kitajskem.
- <sup>20</sup> HP Mobile Connect Pro je na voljo samo v vnaprej konfiguriranih napravah z omrežjem WWAN. Za razpoložljivost po območjih pojdite na spletno mesto <http://www.hp.com/go/mobileconnect>.
- <sup>21</sup> Miracast je brezžična tehnologija, s katero lahko osebni računalnik prikaže zaslon na televizorjih, projektorjih in predvajalnikih predstavnosti s pretakanjem, ki podpirajo tehnologijo Miracast. Tehnologija Miracast omogoča skupno rabo računalniških vsebin in predvajanje diaporojekcij. Za dodatne informacije pojdite na spletno mesto <http://windows.microsoft.com/en-us/windows-8/project-wireless-screen-miracast>.
- <sup>22</sup> HP BIOSphere – zahteva procesorje Intel® sedme generacije. Tehnologija HP Sure Start tretje generacije – na voljo je v izdelkih HP Elite in HP Z Workstation, ki so opremljeni s procesorji Intel® sedme generacije.
- <sup>24</sup> HP Client Security Suite tretje generacije – zahteva operacijski sistem Windows in procesorje Intel® sedme generacije.
- <sup>25</sup> Microsoft Defender – za posodobitve morate privoliti v sodelovanje, potrebujete pa tudi internetno povezavo.
- <sup>26</sup> Aplikacija za pametni telefon HP WorkWise je brezplačno na voljo v trgovinah App Store in Google Play. Od septembra 2017 aplikacija HP WorkWise ne bo več zagotavljala podpore za naprave z operacijskim sistemom iOS ali iPhone®.
- <sup>27</sup> Grafične kartice HD se nanaša na procesorje do sedme generacije, UHD se nanaša na procesor osme generacije.
- <sup>28</sup> Microsoftova natančna sledilna ploščica, podpora privzetih potez

### Prijavite se za posodobitve

[www.hp.com/go/getupdated](http://www.hp.com/go/getupdated)

Copyright © 2018 HP Development Company, L.P. Edina jamstva za HP-jeve izdelke so določena v izrecnih izjavah o omejeni garanciji, priloženih takšnim izdelkom. Noben del tega dokumenta ne predstavlja dodatnega jamstva. HP ni odgovoren za tehnične ali uredniške napake oziroma pomanjkljivosti v tem dokumentu. Intel, Core, Thunderbolt in Ultrabook so blagovne znamke družbe Intel Corporation ali njenih podružnic v ZDA in/ali drugih državah. Bluetooth je blagovna znamka svojega lastnika in jo družba HP Inc. uporablja na podlagi licence. ENERGY STAR je registrirana blagovna znamka ameriške agencije za varovanje okolja. DisplayPort™ in logotip DisplayPort™ sta blagovni znamki v lasti zveze VESA® (Video Electronics Standards Association) v ZDA in drugih državah. Vse druge blagovne znamke so last svojih lastnikov. AMD in Radeon sta blagovni znamki družbe Advanced Micro Devices, Inc.

