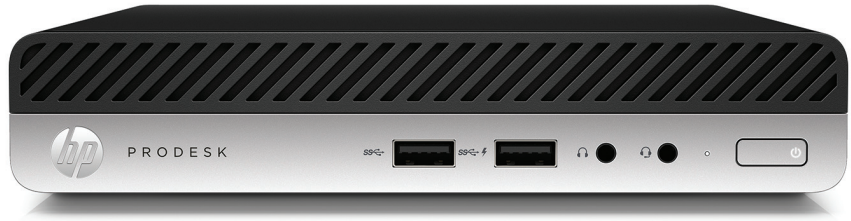


Επιτραπέζιος υπολογιστής HP ProDesk 400 G4 Mini



Αξιόπιστη απόδοση με πρόβλεψη για το μέλλον.

Σχεδιασμένος για να προσαρμόζεται στον σύγχρονο χώρο εργασίας με κομψή εμφάνιση μικρών διαστάσεων, ο HP ProDesk 400 Desktop Mini αποτελεί έναν προσιτό υπολογιστή που προσφέρει αξιοπιστία και απόδοση για την αναπτυσσόμενη επιχείρησή σας.



Η HP συνιστά Windows 10 Pro.

- Windows 10 Pro¹
- Επεξεργαστές Intel® Core™²

Ισχυρός και διαμορφώσιμος

- Ανταποκρίθείτε στις προκλήσεις της καθημερινότητας με μια λύση που μπορείτε να διαμορφώσετε με ευελιξία, με επεξεργαστή Intel® Core™ 8ης γενιάς² και επιλογές που περιλαμβάνουν μνήμη Intel® Optane™³, αποθήκευση σε SSD⁴ και μνήμη DDR4 έως 32 GB.⁴

Επέκταση της αξίας της επένδυσής σας

- Μεγιστοποιήστε τη διάρκεια ζωής του υπολογιστή καθώς αλλάζουν οι απαιτήσεις της επιχείρησής σας, με μεγάλη ποικιλία επιλογών αποθήκευσης⁴ όπως τελευταίες υποδοχές M.2, παραδοσιακές μονάδες δίσκου SATA και διαμορφώσιμη θύρα I/O που σας επιτρέπει να κάνετε επέκταση με βάση το δικό σας χρονοδιάγραμμα.

Τοποθετήστε το όπου είναι απαραίτητο

- Μειώστε το αποτύπωμά σας σχεδόν στο μηδέν, με έναν υπολογιστή που συνδέεται πίσω από μια HP EliteDisplay⁵ ή στερεώστε⁶ και ασφαλίστε τον σχεδόν παντού με εξαρτήματα HP.⁴ Αποσυμφόρησε τον χώρο σας με καλώδια μικρού μήκους και πίσω θύρες I/O που συνδέονται με διάφορες οθόνες.³

Αποκλειστική ασφάλεια και διαχείριση HP

- Αποτρέψτε τις παραβιάσεις δεδομένων και τις διακοπές λειτουργίας με το HP BIOSphere 4ης γενιάς⁷ και προστατευτείτε έναντι επιθέσεων βάσει διαδικτύου με το HP Sure Click.⁸ Διαχειριστείτε εύκολα τις συσκευές μέσω του Microsoft System Center Configuration Manager με HP Manageability Integration Kit.⁹

Χαρακτηριστικά

- Εξασφαλίστε παραγωγικότητα σε όλες τις συνθήκες με Windows 10 Pro και ισχυρά χαρακτηριστικά ασφάλειας, συνεργασίας και συνδεσιμότητας της HP.¹
- Διατηρήστε την υψηλή παραγωγικότητα και μειώστε τις διακοπές λειτουργίας με αυτοματοποίηση υλικολογισμικού με το HP BIOSphere Gen4. Οι υπολογιστές σας προστατεύονται περισσότερο χάρη στις αυτόματες ενημερώσεις και τους αυτόματους ελέγχους ασφάλειας.⁷
- Προστατεύστε τον υπολογιστή σας από τοποθεσίες web, συνημμένα, κακόβουλο λογισμικό, ransomware και ιούς με ασφάλεια που επιβάλλεται από το υλικό με το HP Sure Click.⁸
- Το HP Manageability Integration Kit επιταχύνει τη δημιουργία εικόνων και τη διαχείριση του υλικού, του BIOS και των λειτουργιών ασφαλείας μέσω του Microsoft System Center Configuration Manager.⁹
- Το HP Client Security Manager Gen4 διαθέτει έλεγχο ταυτότητας πολλών παραγόντων, HP Device Access Manager, HP SpareKey και HP Password Manager. Σκοπός αυτών των εργαλείων είναι να μην επιτρέπουν την πρόσβαση στα δεδομένα και να τα προστατεύουν από κλοπή, επιθέσεις και μη εξουσιοδοτημένους χρήστες.¹⁰
- Βελτιώστε σημαντικά τις ταχύτητες μεταφοράς επικοινωνίας δεδομένων, φωνής και βίντεο μέσω υπερφορτωμένων δικτύων LAN και Wi-Fi, με το HP Velocity.
- Οι ITDM μπορούν να συμβάλλουν στη γρήγορη δημιουργία, βελτίωση και διασφάλιση προσαρμοσμένων εικόνων Windows με το HP Image Assistant Gen3.
- Απολαύστε πάντα διαθέσιμη υποστήριξη με εύκολες οδηγίες, ενσωματωμένη στον υπολογιστή σας, για όλη τη διάρκεια ζωής του, με το HP Support Assistant.
- Μείνετε ήσυχοι με έναν ανθεκτικό υπολογιστή που έχει σχεδιαστεί για να αντεπεξέρχεται στη διαδικασία ολοκληρωμένης δοκιμής HP.

Επιτραπέζιος υπολογιστής HP ProDesk 400 G4 Mini Πίνακας προδιαγραφών

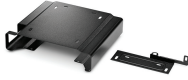


Μορφή	Mini
Διαθέσιμο λειτουργικό σύστημα	Windows 10 Pro 64 – Η HP συνιστά Windows 10 Pro. ¹ Windows 10 Home 64 ¹ Windows 10 Home Single Language 64 ¹ FreeDOS 2.0
Μέγιστη μνήμη	Έως 32 GB DDR4-2666 SDRAM ^{6,7} Σημείωση σχετικά με τη βασική μνήμη: Ταχύτητες μεταφοράς έως 2666 MT/s.
Υποδοχές μνήμης	2 SODIMM
Εσωτερική μονάδα αποθήκευσης	500 GB Έως 2 TB 7200 rpm SATA HDD ³ 256 GB 128 GB Έως 512 GB Μονάδα στερεάς κατάστασης PCIe® NVMe™ M.2 ³
Ήχος	Κωδικοποιητής Conexant CX20632, υποδοχή ήχου γενικής χρήσης και μπροστινές θύρες ακουστικών (3,5 mm), με δυνατότητα multi-streaming
Επικοινωνίες	LAN: Κάρτα Realtek RTL8111HSH-CG GbE WLAN: Σύνθετος προσαρμογέας Intel® Dual Band Wireless-AC 9560 802.11ac (2x2) και Bluetooth® 5 M.2, μη vPro™ ⁸
Υποδοχές επέκτασης	1 M.2 2230; 1 M.2 2230/2280 (1 υποδοχή M.2 για WLAN και 1 υποδοχή M.2 2230/2280 για αποθήκευση.)
Θύρες και υποδοχές	Μπροστά: 1 ακουστικών; 1 υποδοχή ακουστικών-μικροφώνου; 1 USB 3.1 1ης γενιάς; 1 USB 3.1 1ης γενιάς (φόρτιση) ¹⁵ Πίσω: 1 υποδοχή εξωτερικής κεραίας; 1 υποδοχή τροφοδοσίας; 1 RJ-45; 2 USB 2.0; 2 DisplayPort™ 1.2; 2 USB 3.1 1ης γενιάς; 1 διαμορφώσιμη θύρα βίντεο ¹⁰
Εσωτερικές θέσεις μονάδων	1 για μονάδα σκληρού δίσκου 2,5"
Συσκευή εισόδου	Ενσύρματο πληκτρολόγιο USB HP; Λεπτό αυτόνομο ενσύρματο πληκτρολόγιο USB Business; Πληκτρολόγιο HP USB Smart Card (CCID) ⁹ Οπτικό ποντίκι USB HP ⁹
Διαθέσιμο λογισμικό	HP Device Access Manager; Πρόγραμμα οδήγησης HP ePrint + JetAdvantage; HP Hotkey Support; HP JumpStart; Λογισμικό HP Noise Cancellation; HP PhoneWise; HP Recovery Manager; HP Secure Erase; HP Support Assistant; HP Sure Click; HP Velocity; Microsoft Defender; Εγγενής υποστήριξη Miracast; HP Wireless Wakeup; Office με επιλογή αγοράς (πωλείται ξεχωριστά); HP WorkWise ¹³
Διαχείριση ασφάλειας	DriveLock; Αισθητήρας καλύμματος; HP BIOSphere; HP Credential Manager; HP Password Manager; Ενεργοποίηση ελέγχου ταυτότητας HP; HP Security Manager; HP Spare Key; Κωδικός πρόσβασης ενεργοποίησης (μέσω BIOS); Έλεγχος εγγραφής/εκκίνησης από αφαιρούμενα μέσα; Απενεργοποίηση θύρας SATA (μέσω BIOS); Κωδικός πρόσβασης ρύθμισης (μέσω BIOS); Υποστήριξη λουκέτων περιβλήματος και συσκευών κλειδώματος με καλώδιο; Ενοσωματωμένο τοιπ ασφαλείας Trusted Platform Module TPM 2.0 (SLB9670 - Πιστοποίηση Common Criteria EAL4+); Ενεργοποίηση/απενεργοποίηση USB (μέσω BIOS) Ασφάλεια του τμήματος εκκίνησης (master boot record); HP Client Security Suite 4ης γενιάς; Έλεγχος ταυτότητας πριν από την εκκίνηση; Ενεργοποίηση/απενεργοποίηση σειριακών θυρών (μέσω BIOS); ¹²
Χαρακτηριστικά διαχείρισης	HP BIOS Config Utility (λήψη); HP Client Catalog (λήψη); HP Driver Packs (λήψη); HP System Software Manager (λήψη); Ενημέρωση του BIOS μέσω cloud ή δικτύου (λειτουργία BIOS); Istant Management Suite; HP Management Integration Kit for Microsoft System Center Configuration Management 2ης γενιάς ¹⁴
Ισχύς	Εξωτερικό τροφοδοτικό 65 Watt, απόδοση έως 89%
Διαστάσεις	17,7 x 17,5 x 3,4 cm
Βάρος	1,25 kg (Διαμόρφωση μόνο με 1 μονάδα σκληρού δίσκου. Το ακριβές βάρος εξαρτάται από τη διαμόρφωση.)
Περιβαλλοντικά στοιχεία	Χαμηλή περιεκτικότητα σε αλογόνα ¹¹
Συμμόρφωση εξοικονόμησης ενέργειας	Πιστοποίηση ENERGY STAR®, EPEAT® Gold ⁵
Εγγύηση	Η περιορισμένη εγγύηση 1 έτους (1-1-1) και οι παρεχόμενες υπηρεσίες προσφέρουν κάλυψη 1 έτους για ανταλλακτικά, εργασία και επιτόπια επίσκεψη. Οι όροι και οι προϋποθέσεις διαφέρουν ανάλογα με τη χώρα/περιοχή. Ισχύουν περιορισμοί και εξαιρέσεις.

Επιτραπέζιος υπολογιστής HP ProDesk 400 G4 Mini

Βοηθητικός εξοπλισμός και υπηρεσίες (δεν περιλαμβάνονται)

Θήκη ασφαλείας/Dual VESA v2 για HP Desktop Mini



Τυλίξτε τον υπολογιστή HP Desktop Mini στη θήκη ασφαλείας/Dual VESA v2 για HP Desktop Mini και στερεώστε τον με ασφάλεια —με ή χωρίς μονάδα επέκτασης!— πίσω από την οθόνη, τοποθετήστε τη λύση στον τοίχο και κλειδώστε την με τον ενσωματωμένο βραχίονα ασφαλείας και την προαιρετική κλειδαριά καλωδίου HP Ultra-Slim.

Αριθμός προϊόντος: 2JA32AA

Μονάδα κιτ δίσκων τοποθέτησης σε rack για HP Desktop Mini



Βάλτε τους υπολογιστές σας HP Desktop Mini να εργαστούν στο παρασκήνιο με τις μονάδες κιτ δίσκων για επιτραπέζιους υπολογιστές HP Mini, που δέχονται έως οκτώ υπολογιστές και χωράνε στο συρόμενο ράφι 100 kg HP.¹

Αριθμός προϊόντος: G1K21AA

Λεπτό ασύρματο πληκτρολόγιο HP Business



Απολαύστε εύκολη εισαγωγή δεδομένων και ασύρματη συνδεσιμότητα με το ασύρματο λεπτό πληκτρολόγιο HP Business, που είναι σχεδιασμένο να συμπληρώνει τους επαγγελματικούς υπολογιστές HP κατηγορίας 2015.

Αριθμός προϊόντος: N3R88AA

Κλειδαριά καλωδίου με κλειδί HP 10 mm



Προστατεύστε τον φορητό υπολογιστή σας στο γραφείο και σε σημεία με αυξημένη κίνηση, ασφαλιζοντάς τον σε μια σταθερή επιφάνεια με την κλειδαριά καλωδίου 10 mm με κύριο κλειδί της HP, που έχει σχεδιαστεί ειδικά για φορητούς υπολογιστές με εξαιρετικά λεπτό προφίλ.

Αριθμός προϊόντος: T1A62AA

Επιτόπια υποστήριξη HP για 3 έτη με απόκριση την επόμενη εργάσιμη ημέρα για φορητούς υπολογιστές



Λάβετε επιτόπια υποστήριξη εξοπλισμού για 3 έτη με απόκριση την επόμενη εργάσιμη ημέρα από πιστοποιημένο τεχνικό της HP, εάν το πρόβλημα δεν μπορεί να λυθεί από απόσταση.

Αριθμός προϊόντος: U6578E

Επιτραπέζιος υπολογιστής HP ProDesk 400 G4 Mini

Υποσημειώσεις μνημάτων

¹ Δεν είναι διαθέσιμες όλες οι λειτουργίες σε όλες τις εκδόσεις των Windows. Τα συστήματα ενδέχεται να απαιτούν αναβαθμισμένο ή/και ξεχωριστά αγορασμένο υλικό, προγράμματα οδήγησης, λογισμικό ή ενημέρωση του BIOS για την πλήρη αξιοποίηση της λειτουργικότητας των Windows. Τα Windows 10 ενημερώνονται αυτόματα και η σχετική λειτουργία είναι μόνιμα ενεργοποιημένη. Για τις ενημερώσεις, ενδέχεται να ισχύουν χρεώσεις από τον πάροχο υπηρεσιών Internet, καθώς και να υπάρχουν πρόσθετες απαιτήσεις στο μέλλον. Επισκεφθείτε τη διεύθυνση <http://www.windows.com>.

² Η τεχνολογία πολλαπλών πυρήνων έχει σχεδιαστεί για να βελτιώνει την απόδοση ορισμένων εφαρμογών λογισμικού. Δεν επιφευλάονται απαραίτητα όλοι οι πελάτες ή οι εφαρμογές λογισμικού από αυτή την τεχνολογία. Η απόδοση και η συχνότητα του ρολογιού διαφέρουν ανάλογα με τον φόρτο εργασίας των εφαρμογών και τη διαμόρφωση του υλικού και του λογισμικού σας. Το σύστημα αριθμησης, η εμπορική ονομασία ή/και η επωνυμία της Intel δεν αποτελούν μέτρηση υψηλής απόδοσης.

³ Η επιτάχυνση του συστήματος μνήμης Intel® Optane™ δεν υποκαθιστά ούτε αυξάνει την DRAM του συστήματός σας και απαιτεί διαμόρφωση με προαιρετικό επεξεργαστή Intel® Core™ i5 (ή 7)*.

⁴ Πωλείται ξεχωριστά ή ως προαιρετικό χαρακτηριστικό.

⁵ Η οθόνη πωλείται ξεχωριστά. Απαιτείται βραχίονας στερέωσης υπολογιστή HP B300 ή B500 για οθόνες, ο οποίος πωλείται ξεχωριστά. Για οδηγίες σχετικά με τον βραχίονα, δείτε τις σύντομες προδιαγραφές (QuickSpecs) της οθόνης.

⁶ Το εξάρτημα στήριξης πωλείται ξεχωριστά.

⁷ Για το HP BIOSphere Gen4 απαιτούνται επεξεργαστές Intel® ή AMD 8ης γενιάς. Τα χαρακτηριστικά μπορεί να διαφέρουν ανάλογα με την πλατφόρμα και τις διαμορφώσεις.

⁸ Το HP Sure Click διατίθεται σε επιλεγμένες πλατφόρμες HP και υποστηρίζει τα προγράμματα περιήγησης Microsoft Internet Explorer, Google Chrome και Chromium™. Στα υποστηριζόμενα αρχεία συμπεριλαμβάνονται αρχεία του Microsoft Office (Word, Excel, PowerPoint) και αρχεία PDF σε λειτουργία μόνο για ανάγνωση. Για να δείτε όλες τις συμβατές πλατφόρμες, όπως διατίθενται, ανατρέξτε στο έγγραφο <http://h20195.www2.hp.com/v2/GetDocument.aspx?docname=4AA7-0922ENW>.

⁹ Μπορείτε να κατεβάσετε το HP Manageability Integration Kit από τη διεύθυνση <http://www.hp.com/go/clientmanagement>

Το HP Client Security Manager Gen4 απαιτεί Windows και επεξεργαστές Intel® ή AMD 8ης γενιάς ή νεότερους.

Τεχνικές προδιαγραφές αποποιήσεις

¹ Δεν διατίθενται όλα τα χαρακτηριστικά σε όλες τις εκδόσεις των Windows. Τα συστήματα μπορεί να απαιτούν αναβαθμισμένο ή/και ξεχωριστά αγορασμένο υλικό, προγράμματα οδήγησης, λογισμικό ή ενημέρωση του BIOS για την πλήρη αξιοποίηση της λειτουργικότητας των Windows. Τα Windows 10 ενημερώνονται αυτόματα και είναι μόνιμα ενεργοποιημένα. Για τις ενημερώσεις, μπορεί να ισχύουν χρεώσεις από τον πάροχο υπηρεσιών Internet και να υπάρχουν πρόσθετες απαιτήσεις στο μέλλον. Επισκεφθείτε τη διεύθυνση <http://www.windows.com/>.

² Για σκληρούς δίσκους και μονάδες στερεάς κατάστασης, 1 GB = 1 δισεκατομμύριο byte, 1 TB = 1 τρις byte. Η πραγματική διαμορφωμένη χωρητικότητα είναι μικρότερη. Έως 16 GB (στα Windows 7) και 36 GB (στα Windows 8.1 και 10) του δίσκου συστήματος δεσμεύονται για το λογισμικό αποκατάστασης συστήματος.

³ Το προϊόν σας δεν υποστηρίζει τα Windows 8 ή Windows 7. Σύμφωνα με την πολιτική υποστήριξης της Microsoft, η HP δεν υποστηρίζει τα λειτουργικά συστήματα Windows 8 ή Windows 7 σε προϊόντα που έχουν διαμορφωθεί με επεξεργαστές Intel® και AMD 7ης γενιάς και πιο πρόσφατους, ή παρέχει προγράμματα οδήγησης για Windows 8 ή Windows 7 στη διεύθυνση <http://www.support.hp.com>.

⁴ Πιστοποίηση EPEAT®, όπου ισχύει. Η εγγραφή EPEAT διαφέρει ανάλογα με τη χώρα/περιοχή. Για την πιστοποίηση ανά χώρα/περιοχή, δείτε: www.epeat.net. Ανατρέξτε στο κατάστημα προαιρετικού εξοπλισμού για ηλικιακή ενέργεια τρίτων κατασκευαστών της HP στη διεύθυνση www.hp.com/go/options.

⁵ Στα συστήματα με μνήμη πάνω από 3 GB και λειτουργικό σύστημα 32 bit ενδέχεται να μην είναι διαθέσιμη ολοκλήρη η μνήμη εξαιτίας των απαιτήσεων του συστήματός σας. Η μνήμη διευθυνοδοτήσης άνω των 4 GB απαιτεί λειτουργικό σύστημα 64 bit. Οι μονάδες μνήμης υποστηρίζουν ταχύτητες μεταφοράς δεδομένων έως 2133 MT/s, η πραγματική ταχύτητα μεταφοράς δεδομένων καθορίζεται από τον διαμορφωμένο επεξεργαστή του συστήματος. Δείτε τις προδιαγραφές του επεξεργαστή για την υποστηριζόμενη ταχύτητα μεταφοράς δεδομένων της μνήμης.

⁶ Όλες οι υποδοχές μνήμης παρέχουν δυνατότητα πρόσβασης / αναβάθμισης από τον πελάτη.

⁷ Απαιτείται σημείο ασύρματης πρόσβασης και υπηρεσία Internet. Οι προδιαγραφές του 802.11ac WLAN είναι προωρισμένες και δεν έχουν οριστικοποιηθεί. Εάν οι τελικές προδιαγραφές διαφέρουν από τις προωρισμένες, ενδέχεται να επηρεαστεί η δυνατότητα του φορητού υπολογιστή να επικοινωνεί με άλλες συσκευές που υποστηρίζουν 802.11ac WLAN.

⁸ Η διαθεσιμότητα μπορεί να διαφέρει ανάλογα με τη χώρα.

⁹ (1) υποδοχή εξωτερικής κεραίας πρέπει να διαμορφωθεί κατά την αγορά: (1) διαμορφώσιμη θύρα βίντεο: επιλογή DisplayPort™ 1.2, HDMI™ 2.0, VGA, 1 σειριακή θύρα ή θύρα USB Type-C™ με έξοδο οθόνης. Όταν έχει διαμορφωθεί διαμορφώσιμη θύρα I/O, μία DisplayPort™ μπορεί να είναι αποκλεισμένη σε ορισμένες διαμορφώσεις. (2) USB 3.1 1ης γενιάς: ταχύτητα δεδομένων 5 Gbit/s, με δυνατότητα αναβάθμισης σε θύρα USB 3.1 2ης γενιάς (ταχύτητα δεδομένων 10 Gbit/s) σε ορισμένες διαμορφώσεις. (1) USB 3.1 Type-C™ 2ης γενιάς: πωλείται ξεχωριστά ή ως προαιρετική λειτουργία. Όταν έχει διαμορφωθεί διαμορφώσιμη θύρα I/O, μία DisplayPort™ μπορεί να είναι αποκλεισμένη σε ορισμένες διαμορφώσεις.

¹⁰ Τα εξωτερικά τροφοδοτικά, τα καλώδια τροφοδοσίας, τα καλώδια και οι περιφερειακές συσκευές δεν έχουν χαμηλή περιεκτικότητα σε αλογόνα. Τα ανταλλακτικά που προμηθεύετε μετά την αγορά ενδέχεται να μην έχουν χαμηλή περιεκτικότητα σε αλογόνα.

¹¹ HP BIOSphere: Οι λειτουργίες του HP BIOSphere Gen4 μπορεί να διαφέρουν ανάλογα με την πλατφόρμα και τη διαμόρφωση απαιτεί επεξεργαστές Intel® 8ης γενιάς. HP Client Security Suite 4ης γενιάς: Το HP Client Security Suite 4ης γενιάς απαιτεί Windows και επεξεργαστές Intel® ή AMD 8ης γενιάς. HP Password Manager: Για το HP Password Manager απαιτείται Internet Explorer, Chrome™ ή Firefox. Ορισμένες τοποθεσίες web και εφαρμογές ενδέχεται να μην υποστηρίζονται. Ο χρήστης μπορεί να χρειαστεί να ενεργοποιήσει ή να επιτρέψει την προώθηση/επέκταση στο πρόγραμμα περιήγησης στο Internet; Το ενσωματωμένο τσιπ ασφαλείας Trusted Platform Module TPM 2.0 αποστέλλεται με τα Windows 10 (πιστοποίηση Common Criteria EAL4+) (πιστοποίηση FIPS 140-2 επίπεδου 2). Σε ορισμένες περιπτώσεις, μηχανήματα προδιαμορφωμένα με λειτουργικό σύστημα Windows μπορεί να αποστέλλονται με το TPM απενεργοποιημένο.

¹² Εγγενής υποστήριξη Miracast HP: Το Miracast είναι ασύρματη τεχνολογία που μπορεί να χρησιμοποιήσει ο υπολογιστής σας για την προβολή της οθόνης σε τηλεοράσεις, προβολείς και σε αναπαραγωγή μέσω ροής. HP Secure Erase: Ασφαλής διαγραφή για τις μεθόδους που περιγράφονται στην ειδική έκδοση 800-88 του NIST. Υποστηρίζει στις πλατφόρμες Elite με έκδοση BIOS F.03 ή νεότερη; Πρόγραμμα οδήγησης HP ePrint + JetAdvantage: Για το πρόγραμμα οδήγησης HP ePrint απαιτείται σύνδεση Internet με εκτυπωτή HP με δυνατότητα σύνδεσης στο web και δημιουργία λογαριασμού HP ePrint (για τη λίστα των υποστηριζόμενων εκτυπωτών, ενγράφων και τύπων εικόνων και για άλλες λεπτομέρειες σχετικά με το HP ePrint, ανατρέξτε στη διεύθυνση www.hp.com/go/eprintcenter). Οι χρόνοι εκτύπωσης και οι ταχύτητες σύνδεσης μπορεί να διαφέρουν; HP Support Assistant: Για το HP Support Assistant απαιτούνται Windows και πρόσβαση στο Internet; Microsoft Defender: Για τις ενημερώσεις, απαιτείται ενεργοποίηση του Microsoft Defender και σύνδεση στο Internet; HP PhoneWise: Το HP PhoneWise Client μπορεί να μην είναι διαθέσιμο με το HP WorkWise. Για τις υποστηριζόμενες πλατφόρμες και τις απαιτήσεις συστήματος για το HP PhoneWise ανατρέξτε στη διεύθυνση www.hp.com/go/HPPhoneWise. HP WorkWise: Η εφαρμογή HP WorkWise για smartphone είναι διαθέσιμη για δωρεάν λήψη στο Google Play. Από τον Σεπτέμβριο του 2017, το HP WorkWise δεν θα υποστηρίζει πλέον το iOS ή συσκευές iPhone®; HP Sure Click: Το HP Sure Click διατίθεται σε επιλεγμένες πλατφόρμες HP και υποστηρίζει τα προγράμματα περιήγησης Microsoft Internet Explorer και Chromium™. Για να δείτε όλες τις συμβατές πλατφόρμες, όπως διατίθενται, ανατρέξτε στο έγγραφο <http://h20195.www2.hp.com/v2/GetDocument.aspx?docname=4AA7-0922ENW>; HP Velocity: Η διαθεσιμότητα μπορεί να διαφέρει ανάλογα με τη χώρα.

¹³ HP Driver Packs: Το HP Driver Packs δεν είναι προεγκατεστημένο. Ωστόσο, είναι διαθέσιμο για λήψη από τη διεύθυνση <http://www.hp.com/go/clientmanagement>; HP Management Integration Kit for Microsoft System Center Configuration Management 2ης γενιάς: μπορείτε να πραγματοποιήσετε λήψη από τη διεύθυνση <http://www8.hp.com/us/en/ads/clientmanagement/overview.html>; Ivanti Management Suite: απαιτείται συνδρομή.

¹⁴ (2) USB 3.1 1ης γενιάς: ταχύτητα δεδομένων 5 Gbit/s, μία θύρα με δυνατότητα αναβάθμισης σε θύρα USB 3.1 2ης γενιάς (ταχύτητα δεδομένων 10 Gbit/s) σε ορισμένες διαμορφώσεις.

Εγγραφείτε για ενημερώσεις www.hp.com/go/getupdated

© Copyright 2018 HP Development Company, L.P. Οι πληροφορίες που περιέχονται στο παρόν μπορεί να αλλάξουν χωρίς προειδοποίηση. Οι μοναδικές εγγυήσεις για τα προϊόντα και τις υπηρεσίες της HP αναφέρονται στις ρητές δηλώσεις εγγύησης που συνοδεύουν αυτά τα προϊόντα και τις υπηρεσίες. Κανένα στοιχείο του παρόντος δεν μπορεί να ερμηνευτεί ως πρόσθετη εγγύηση. Η HP δεν φέρει ευθύνη για τεχνικά ή συντακτικά λάθη ή παραλείψεις του παρόντος. Οι ονομασίες Intel, Core και Intel vPro™ είναι εμπορικά σήματα της Intel Corporation στις ΗΠΑ και σε άλλες χώρες. Η ονομασία ENERGY STAR και το σήμα ENERGY STAR είναι σήματα κατατεθέντα του Οργανισμού Προστασίας Περιβάλλοντος των ΗΠΑ. Η ονομασία Bluetooth είναι εμπορικό σήμα που ανήκει στον κάτοχο του και χρησιμοποιείται από την HP Inc. κατόπιν άδειας. Η ονομασία Linux® είναι σήμα κατατεθέν του Linus Torvalds στις ΗΠΑ και σε άλλες χώρες. Η ονομασία DisplayPort™ και το λογότυπο DisplayPort™ είναι εμπορικά σήματα της Video Electronics Standards Association (VESA®) στις ΗΠΑ και σε άλλες χώρες/περιοχές. Με την επιφύλαξη παντός δικαιώματος. Η ονομασία Adobe PDF είναι εμπορικό σήμα της Adobe Systems Incorporated. Όλα τα άλλα εμπορικά σήματα ανήκουν στους αντίστοιχους κατόχους τους.

