

## Taulukot

# HP ProDesk 400 G4 -minipöytätietokone



## Luotettavaa, tulevaisuuteen varautunutta suorituskykyä.

Kompakti ja tyylikäs HP ProDesk 400 Desktop Mini on suunniteltu mahtumaan moderniin työpisteeseen. Se on edullinen, luotettava ja suorituskykyinen tietokone kasvavan liiketoiminnan tarpeisiin.



## HP suosittelee Windows 10 Pro -käyttöjärjestelmää.

- Windows 10 Pro<sup>1</sup>
- Intel® Core™ -suorittimet<sup>2</sup>

### Tehokas ja konfiguroitavissa

- Saat tehoa työpäivään ratkaisulla, joka on joustavasti konfiguroitavissa 8. sukupolven Intel® Core™ -prosessorin<sup>2</sup> sekä Intel® Optane™ -muistin<sup>3</sup>, SSD-tallennusasetman<sup>4</sup> ja jopa 32 Gt:n DDR4-muistin kaltaisten lisävarusteiden ansiosta.<sup>4</sup>

### Laajennus, joka saa investointisi kestäämään pidempään

- Voit maksimoida tietokoneen käyttöiän liiketoiminnan vaatimusten muuttuessa, sillä saatavissa on laaja valikoima tallennusvaihtoehtoja,<sup>4</sup> kuten uusimpia M.2-korttipaikkoja, perinteisiä SATA-asemia ja määritettävissä oleva I/O-portti, joka mahdollistaa koneen laajentamisen omassa tahdissasi.

### Sijoita laite tarpeesi mukaan

- Tilaa ei tarvita käytännöllisesti katsoen yhtään, sillä tietokone voidaan kiinnittää HP EliteDisplay -näytön taakse<sup>5</sup>, telineeseen<sup>6</sup> tai melkein mihin tahansa HP-tarvikkeiden avulla.<sup>4</sup> Lyhyet kaapelit ja moniin eri näyttöihin liitettävissä olevat I/O-portit laitteen takana vähentävät johtojen sekamelskaa.<sup>3</sup>

### HP:n ainutlaatuisista tietoturva- ja hallittavuutta

- 4. sukupolven HP BIOSphere<sup>7</sup> auttaa välttämään tietoturvaloukkauksia ja käyttökatkoja, ja HP Sure Click suojaa verkkopohjaisilta hyökkäyksiltä.<sup>8</sup> Laitteiden hallinta on helppoa Microsoft System Center Configuration Managerin ja HP Manageability Integration Kitin välityksellä.<sup>9</sup>

### Ominaisuudet

- Olet tuottava joka tilanteessa Windows 10 Pron sekä HP:n tehokkaiden tietoturva-, yhteistyö- ja liitettävyysominaisuuksien avulla.<sup>1</sup>
- 4. sukupolven HP BIOSpheren laiteohjelmistotasoinen automatisointi pitää tuottavuuden korkeana ja ehkäisee käyttökatkoja. Tietokoneesi saavat lisäsuojaa automaattisin päivityksin ja suojaustarkistuksin.<sup>7</sup>
- Voit suojata tietokoneesi haitallisilta verkkosivuilta ja liitetiedoilta, haittaohjelmilta, kiristysohjelmilta ja viruksilta laitteistopohjaisen HP Sure Click -suojausten avulla.<sup>8</sup>
- HP Manageability Integration Kit auttaa nopeuttamaan näköistiedoston luomista sekä laitteiston, BIOSin ja tietoturvan hallintaa Microsoft System Center Configuration Managerin avulla.<sup>9</sup>
- 4. sukupolven HP Client Security Managerissa on monen todennustekijän todennus, HP Device Access Manager, HP SpareKey ja HP Password Manager. Näiden työkalujen avulla pidät tiedot muiden ulottumattomissa sekä suojaudut varkauksilta, hyökkäyksiltä ja luvattomalta käytöltä.<sup>10</sup>
- Voit parantaa huomattavasti tietojen, äänen ja videokuvan siirtonopeutta ruuhkaisissa LAN-lähi-verkoissa ja langattomissa verkoissa HP Velocityn avulla.
- ITDMs voi auttaa luomaan, parantamaan ja suojaamaan mukautettuja Windows-näköistietoja yhdessä 3. sukupolven HP Image Assistantin kanssa.
- Voit nauttia aina käytettävissä olevasta, tietokoneen koko käyttöiän ajan palvelevasta omatoimisesta tuesta, joka sisältyy hintaan, ja HP Support Assistantista.
- Työskentele huolettomasti tietokoneella, josta ei lopu teho kesken ja joka on suunniteltu läpäisemään HP:n kokonaistestausprosessin.

## HP ProDesk 400 G4 -minipöytätietokone

### Taulukko teknisistä tiedoista

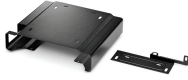


<b>Koko</b>	Mini
<b>Saatavilla oleva käyttöjärjestelmä</b>	Windows 10 Pro (64-bittinen) – HP suosittelee Windows 10 Pro-versiota. <sup>1</sup> Windows 10 Home 64 <sup>1</sup> Windows 10 Home Single Language 64 <sup>1</sup> FreeDOS 2.0
<b>Muistin enimmäismäärä</b>	Enintään 32 Gt:n DDR4-2666 SDRAM <sup>6,7</sup> Vakiomuisti - huomautus: Siirtonopeus enintään 2 666 Mt/s.
<b>Muistipaikat</b>	2 SODIMM
<b>Sisäinen tallennustila</b>	500 Gt Enintään 2 Tt SATA-kiintolevyasema, 7 200 rpm <sup>3</sup> 256 Gt 128 Gt Enintään 512 Gt PCIe® NVMe™ M.2 SSD -asema <sup>3</sup>
<b>Ääni</b>	Conexant CX20632 -koodekki, yleiskäyttöinen ääniliitäntä, kuulokemikrofoni- ja kuulokeportit edessä (3,5 mm), monisuoratoiston mahdollisuus
<b>Tietoliikenne</b>	LAN: Realtek RTL8111HSH-CG GbE LANGATON LÄHIVERKKO: Intel® Dual Band Wireless-AC 9560 802.11ac (2x2) ja Bluetooth® 5 M.2, non-vPro™ <sup>8</sup>
<b>Laajennuspaikat</b>	1 M.2 2230; 1 M.2 2230/2280 (1 M.2-korttipaikka WLAN-yhteydelle ja 1 M.2 2230/2280 -korttipaikka tallennukselle.)
<b>Portit ja liittimet</b>	Etuosa: 1 kuulokemikrofoni; 1 kuulokeliitäntä; 1 USB 3.1 -portti, 1. sukupolvi; 1 USB 3.1, 1. sukupolvi (lataus) <sup>15</sup> Taka: 1 ulkoinen antenniliitin; 1 virtaliitin; 1 RJ-45; 2 USB 2.0 -porttia; 2 DisplayPort™ 1.2 -porttia; 2 USB 3.1 -porttia, 1. sukupolvi; 1 määritettävissä oleva videoportti <sup>10</sup>
<b>Sisäiset asemapaikat</b>	1 2,5" kiintolevyasema
<b>Syöttölaite</b>	HP:n johdollinen USB-näppäimistö; Johdollinen USB Business Slim -erillisenäppäimistö HP USB Business Slim Smart Card (CCID) -näppäimistö <sup>9</sup> HP:n optinen USB-hiiri <sup>9</sup>
<b>Saatavilla olevat ohjelmistot</b>	HP Device Access Manager; HP ePrint -ohjain + JetAdvantage; HP Hotkey -tuki; HP JumpStart; HP Noise Cancellation -ohjelmisto; HP PhoneWise; HP Recovery Manager; HP Secure Erase; HP Support Assistant; HP Sure Click; HP Velocity; Microsoft Defender; Native Miracast Support; HP:n langaton herätys; Osta Office (myydään erikseen); HP WorkWise <sup>13</sup>
<b>Suojauksen hallinta</b>	DriveLock; kannen tunnistin; HP BIOSphere; HP Credential Manager; HP Password Manager; HP:n käynnistysenaikainen todennus; HP Security Manager; HP Spare Key; Power-on password (BIOS) -käynnistysalustana; siirrettävän tallennusvälineen kirjoituksen/käynnistysen hallinta; SATA-portin poistaminen käytöstä (BIOS); Setup password (BIOS) -asetussalasana; tuki rungon riippulukolle ja vaijerilukolle; sisäinen Trusted Platform Module TPM 2.0 Embedded Security -turvasiru (SLB9670 - Common Criteria EAL4+ -sertifiointi); USB-portin käyttöönotto/käytöstä poistaminen (BIOS); Master Boot Record (MBR) -suojaus; 4. sukupolven HP Client Security Suite; käynnistystä edeltävä todennus; sarjaportin käyttöönotto ja käytöstä poistaminen (BIOS) <sup>12</sup>
<b>Hallintatoiminnot</b>	HP BIOS Config Utility (ladattava); HP Client Catalog (ladattava); HP:n ohjainpaketit (ladattava); HP System Software Manager (ladattava); BIOS-päivitys pilven tai verkon kautta (BIOS-ominaisuus); Ivanti Management Suite; HP Management Integration Kit 2. sukupolven Microsoft System Center Configuration Management -toimintoa varten <sup>14</sup>
<b>Virta</b>	65 W:n ulkoinen verkkolaite, hyötysuhde jopa 89 %
<b>Mitat</b>	17,7 × 17,5 × 3,4 cm
<b>Paino</b>	1,25 kg (Kokoonpanossa vain yksi kiintolevyasema. Tarkka paino vaihtelee kokoonpanon mukaan.)
<b>Ympäristö</b>	Vähähalogeeninen <sup>11</sup>
<b>Energiansäästövaatimusten mukaisuus</b>	ENERGY STAR® -sertifioitu; EPEAT® Gold <sup>5</sup>
<b>Takuu</b>	1 vuoden (1-1-1) rajoitettu takuu- ja huoltopalvelu sisältää yhden vuoden takuun osille, työlle ja korjauksille asiakkaan tiloissa. Ehdot vaihtelevat maittain. Tietty rajoitukset ovat voimassa.

## HP ProDesk 400 G4 -minipöytätietokone

### Lisävarusteet ja palvelut (eivät sisälly pakkaukseen)

#### HP Desktop Mini Security/Dual VESA Sleeve v2 -suojateline



Laita HP Desktop Mini -tietokoneesi HP Desktop Mini Security/Dual VESA v2 -koteloon, jotta voit turvallisesti kiinnittää sen (joko laajennusmoduulilla<sup>1</sup> tai ilman) näytön taakse seinään ja lukitse se integroidulla kiinnikkeellä ja valinnaisella HP Ultra-Slim -kaapelilukolla.

**Tuotenumero: 2JA32AA**

#### HP:n minipöytätietokoneen kaappikiinnityssarjamo­duuli



Pistä HP:n minipöytätietokoneet työskentelemään kulissien takana HP:n minipöytätietokoneiden kaappikiinnityssarjamo­duulien avulla – niihin mahtuu jopa kahdeksan tietokonetta ja moduuli mahtuu HP:n 100 kg:n liukuvaan hyllyyn.<sup>1</sup>

**Tuotenumero: G1K21AA**

#### HP Wireless Slim Business -näppäimistö



Nauti helppoa tietojen syötöstä ja langattomista yhteyksistä HP:n Wireless Business Slim -näppäimistön avulla, joka on suunniteltu täydentämään HP:n 2015-luokan yritystietokoneita.

**Tuotenumero: N3R88AA**

#### HP:n avainkaapelilukko, 10 mm



Suojaa kannettava toimistossa ja ruuhkaisilla alueilla kiinnittämällä se kiinteään pintaan HP:n 10 mm:n pääavainkaapelilukolla, joka on suunniteltu erityisesti erittäin ohuille kannettaville.

**Tuotenumero: T1A62AA**

#### HP:n 3 vuoden laitteistotuki pöytätietokoneille seuraavana arkipäivänä asiakkaan tiloissa



Kolmen vuoden laitteistotuki: jos ongelmaa ei voida ratkaista etänä, HP:n valtuuttama asentaja korjaa laitteen paikan päällä seuraavana arkipäivänä.

**Tuotenumero: U6578E**

## HP ProDesk 400 G4 -minipöytätietokone

### Viestin alaviitteet

<sup>1</sup> Kaikki toiminnot eivät ole käytettävissä kaikissa Windows-julkaisuissa tai -versioissa. Järjestelmä saattaa edellyttää päivitettyjä ja/tai uusia laitteita, ohjaimia, ohjelmia ja/tai BIOS-päivitystä, jotta kaikkia Windows-käyttöjärjestelmän toimintoja voitaisiin hyödyntää. Windows 10 päivitetään automaattisesti, ja tämä asetus on aina käytössä. Internet-palveluntarjoajan maksuja saatetaan soveltaa ja uusia vaatimuksia saatetaan ottaa ajan myötä käyttöön päivityksiä varten. Lisätietoja on osoitteessa <http://www.windows.com>.

<sup>2</sup> Moniydintekniikka parantaa tiettyjen ohjelmistotuotteiden suorituskykyä. Kaikki asiakkaat tai ohjelmistosovellukset eivät välttämättä hyödy tämän tekniikan käytöstä. Suorituskyky ja kellotaajuus vaihtelevat sovellusten työkuorman sekä laitteisto- ja ohjelmistomääritysten mukaan. Intelin numerointi, tuotemerkki ja/tai nimi ei ilmaise parempaa suorituskykyä.

<sup>3</sup> Intel® Optane™ -muistijärjestelmän nopeus ei korvaa tai lisää järjestelmän DRAM-muistia ja vaatii lisävarusteena saatavan Intel® Core™ i5 (tai 7) + -prossessorin määrittämisen.

<sup>4</sup> Hankittava erikseen tai lisälaitteena.

<sup>5</sup> Näyttö myydään erikseen. Vaatimuksena HP B300 tai B500 -PC-kiinnityseline näyttöille, myydään erikseen. Katso näytön QuickSpecs-ohjeet telineitä varten.

<sup>6</sup> Kiinnitystarvikkeet myydään erikseen.

<sup>7</sup> 4. sukupolven HP BIOSphere edellyttää 8. sukupolven Intel®- tai AMD-prosessoria. Ominaisuudet voivat vaihdella alustan ja kokoonpanon mukaan.

<sup>8</sup> HP Sure Click on saatavana tiettyihin HP-alustoihin. Se tukee Microsoft® Internet Exploreria, Google Chromea ja Chromiumia™. Tuettuihin liitteisiin kuuluvat Microsoft Office (Word, Excel, PowerPoint) -tiedostot ja PDF-tiedostot vain luku -tilassa. Tarkista kaikki yhteensopivat alustat osoitteesta <http://h20195.www2.hp.com/v2/GetDocument.aspx?docname=4AA7-0922ENW>, kun ne tulevat saataville.

<sup>9</sup> HP Manageability Integration Kit on ladattavissa osoitteesta <http://www.hp.com/go/clientmanagement>.

<sup>10</sup> 4. sukupolven HP Client Security Manager edellyttää Windows-käyttöjärjestelmää ja vähintään 8. sukupolven Intel®- tai AMD-prosessoria.

### Tekniset tiedot vastuuvapauslausekkeita

<sup>1</sup> Kaikki ominaisuudet eivät ole käytettävissä kaikissa Windows-julkaisuissa tai -versioissa. Järjestelmä saattaa edellyttää päivitettyjä ja/tai uusia laitteita, ohjaimia, ohjelmia ja/tai BIOS-päivitystä, jotta kaikkia Windows-käyttöjärjestelmän toimintoja voitaisiin hyödyntää. Windows 10 päivitetään automaattisesti, ja tämä asetus on aina käytössä. Internet-palveluntarjoajan maksuja saatetaan soveltaa ja uusia vaatimuksia saatetaan ottaa ajan myötä käyttöön päivityksiä varten. Lisätietoja on osoitteessa <http://www.windows.com/>.

<sup>2</sup> Kiintolevyissä ja SSD-asemissa 1 Gt = miljardi tavua. 1 Tt = biljoona tavua. Todellinen alustettu kapasiteetti on pienempi. Järjestelmälevystä on varattu järjestelmän palautusohjelmistolle enintään 16 Gt (Windows 7) tai 36 Gt (Windows 8.1/10).

<sup>3</sup> Tuote ei tue Windows 8- tai Windows 7 -käyttöjärjestelmiä. Microsoftin tukikäytännön vuoksi HP ei tue Windows 8- tai Windows 7 -käyttöjärjestelmiä tuotteissa, joissa on 7. sukupolven tai uudempi Intel®- tai AMD-prosessori eikä anna käyttöön Windows 8- tai Windows 7 -ohjaimia osoitteessa <http://www.support.hp.com>.

<sup>4</sup> EPEAT®-rekisteröity tietyillä alueilla. EPEAT-rekisteröinti vaihtelee maittäin. Katso maakohtainen rekisteröintitilanne osoitteesta [www.epeat.net](http://www.epeat.net). Katso aurinkoenergiailaitteita HP:n muiden valmistajien lisävarustekappassa osoitteesta [www.hp.com/go/options](http://www.hp.com/go/options).

<sup>5</sup> Järjestelmän resurssiavaimusten vuoksi 32-bittisissä järjestelmissä, joiden kokoonpanon kuuluu enemmän kuin 3 Gt muistia, muisti ei välttämättä ole kokonaan käytettävissä. Yli 4 Gt:n muistin osoitus edellyttää 64-bittistä käyttöjärjestelmää. Muistimoduulit tukevat enintään 2133 MT/s:n tiedonsiirtonopeutta; todellinen nopeus määräytyy järjestelmän määritetyn prosessorin perusteella. Tuettu muistin tiedonsiirtonopeus näkyy prosessorin teknisissä tiedoissa.

<sup>6</sup> Kaikki muistipaikat ovat asiakkaan käytettävissä ja päivitettävissä.

<sup>7</sup> Edellytyksinä langaton tukiasema ja internet-yhteys. Langattoman 802.11ac WLAN -verkon tekniset tiedot ovat luonnosvaiheessa, eivät lopullisia. Lopullisten teknisten tietojen poikkeaminen luonnostiedoista voi vaikuttaa kannettavan tietokoneen kykyyn olla yhteydessä muiden 802.11ac WLAN -laitteiden kanssa.

<sup>8</sup> Saatavuus voi vaihdella maittäin.

<sup>9</sup> (1) ulkoisen antenniliitin; on määritettävä ostohetkellä; (1) määritettävissä oleva videoportti: vaihtoehtoina DisplayPort™ 1.2, HDMI™ 2.0, VGA, 1 sarjaportti tai USB Type-C™ näyttölähdellä. Kun määritettävissä oleva I/O-portti on määritetty, yksi DisplayPort™ voidaan sulkea seuraavissa kokoonpanoissa; (2) USB 3.1 -porttia, 1. sukupolvi: datanopeus 5 Gbit/s, päivitetävissä 2. sukupolven USB 3.1 -porttiin (datanopeus 10 Gbit/s) valikoiduissa kokoonpanoissa; (1) USB 3.1 Type-C™ -portti, 2. sukupolvi: myydään erikseen tai lisävarusteena. Kun määritettävissä oleva I/O-portti on määritetty, yksi DisplayPort-portti voidaan sulkea tietyissä kokoonpanoissa.

<sup>10</sup> Ulkoiset virtalähteet, virtajohdot, muut johdot ja lisälaitteet eivät ole vähähalogeenisia. Tuotteen ostamisen jälkeen hankittavat varaosat eivät välttämättä ole vähähalogeenisia.

<sup>11</sup> HP BIOSphere: 4. sukupolven HP BIOSphere -ominaisuudet voivat vaihdella tietokoneen käyttöjärjestelmän mukaan, ja määritykset edellyttävät 8. sukupolven Intel®-prosessoria. 4. sukupolven HP Client Security Suite: 4. sukupolven HP Client Security Suite edellyttää Windowsia ja 8. sukupolven Intel®- tai AMD-prosessoria; HP Password Manager: HP Password Manager vaatii Internet Explorer-, Chrome™- tai Firefox-selaimen. Kaikkia sivustoja ja sovelluksia ei välttämättä tueta. Käyttäjän saattaa olla tarpeen ottaa käyttöön tai sallia lisäosa tai laajennus verkkoselaimessa; Sisäinen Trusted Platform Module 2.0 Embedded Security -turvasiru Windows 10:n mukana (Common Criteria EAL4+ -sertifiointi) (FIPS 140-2 -tason 2 sertifiointi): Joissain tapauksissa koneet, joihin on konfiguroitu valmiiksi Windows-käyttöjärjestelmä, saatetaan toimittaa siten, että TPM on poistettu käytöstä.

<sup>12</sup> HP Native Miracast Support: Miracast on langaton tekniikka, jonka avulla tietokoneesi voi projisoida näyttösi televisioihin ja projektoreihin sekä suoratoistaa sisältöä; HP Secure Erase: Secure Erase menetelmille, joiden pääpiirteet on mainittu National Institute of Standards and Technology -instituutin erikoisjulkaisussa 800-88. Tuetaan Elite-alustoissa, joissa on vähintään BIOS-versio F.03; HP ePrint -ohjain + JetAdvantage: HP ePrint -ohjain edellyttää Internet-yhteyttä verkkokäyttöiseen HP-tulostimeen ja HP ePrint -tilin rekisteröintiä (luettelo sopivista tulostimista, tuetuista asiakirja- ja kuvatyypeistä sekä muista HP ePrint -tulostinta koskevista tiedoista on saatavilla osoitteessa [www.hp.com/go/eprintcenter](http://www.hp.com/go/eprintcenter)). Tulostusajat ja yhteysnopeudet saattavat vaihdella; HP Support Assistant: HP Support Assistant edellyttää Windows-käyttöjärjestelmää ja Internet-yhteyttä. Microsoft Defender: päivitykset vaativat suostumuksen Microsoft Defenderin käyttöön ja Internet-yhteyden. HP PhoneWise: HP PhoneWise Client ei ehkä ole saatavissa HP WorkWisen kanssa. Tuetut alustat ja HP PhoneWisen järjestelmävaatimukset osoitteessa [www.hp.com/go/HPPhoneWise](http://www.hp.com/go/HPPhoneWise); HP WorkWise: HP WorkWise -älypuhelinsovelluksen voi ladata maksutta Google Play -palvelusta. Syyskuusta 2017 lähtien HP WorkWise ei enää tue iOS- tai iPhone®-laitteita; HP Sure Click: HP Sure Click on saatavana tiettyihin HP-alustoihin. Se tukee Microsoft® Internet Exploreria ja Chromiumia™. Voit tarkistaa kaikki yhteensopivat alustat osoitteesta <http://h20195.www2.hp.com/v2/GetDocument.aspx?docname=4AA7-0922ENW> sitä mukaa kuin ne tulevat käyttöön; HP Velocity: Saatavuus voi vaihdella maittäin.

<sup>13</sup> HP:n ohjainpaketti: HP:n ohjainpaketteja ei ole esiasennettu, mutta ne voi ladata osoitteesta <http://www.hp.com/go/clientmanagement> HP Management Integration Kit 2. sukupolven Microsoft System Center Configuration Management -toimintoa varten: voidaan ladata osoitteesta <http://www.hp.com/us/en/ads/clientmanagement/overview.html>; Ivanti Management Suite: edellyttää tilausta.

<sup>14</sup> (2) USB 3.1 -porttia, 1. sukupolvi: datanopeus 5 Gbit/s, yksi portti päivitetävissä 2. sukupolven USB 3.1 -porttiin (datanopeus 10 Gbit/s) valikoiduissa kokoonpanoissa;

### Rekisteröidy päivitykset [www.hp.com/go/getupdated](http://www.hp.com/go/getupdated)

© Copyright 2018 HP Development Company, L.P. Tämän julkaisun tietoja voidaan muuttaa ilman erillistä ilmoitusta. HP-tuotteiden ja -palvelujen ainoat takuut määritetään tuotteiden ja palvelujen mukana toimitettavissa rajoitetun takuun lausekkeissa. Tämän julkaisun sisältöä ei tule tulkita lisätakuuksi. HP ei vastaa tämän julkaisun sisältämistä teknisistä tai toimituksellisista virheistä tai puutteista.

Intel, Core ja Intel vPro™ ovat Intel-yhtiön tavaramerkkejä Yhdysvalloissa ja muissa maissa. ENERGY STAR ja ENERGY STAR -merkki ovat rekisteröityjä tuotemerkkejä, jotka omistaa Yhdysvaltain ympäristönsuojeluvirasto. Bluetooth on omistajansa tavaramerkki, jota HP Inc. käyttää lisenssillä. Linux® on Linus Torvaldsin rekisteröity tavaramerkki Yhdysvalloissa ja muissa maissa. DisplayPort™ ja DisplayPort™-logo ovat Video Electronics Standards Associationin (VESA®) omistamia tavaramerkkejä Yhdysvalloissa ja muissa maissa. Kaikki oikeudet pidätetään. Adobe PDF on Adobe Systems Incorporatedin tavaramerkki. Kaikki muut tavaramerkit ovat vastaavien omistajiansa omaisuutta.

