



ПК HP ProDesk 400 G4 в корпусе Desktop Mini

A reliable, future-ready performer

Стильный и миниатюрный ПК HP ProDesk 400 в корпусе Desktop Mini специально разработан для современных офисов. Это недорогое, надежное и эффективное решение для развивающегося бизнеса.



HP рекомендует Windows 10 Pro.

- Windows 10 Pro¹
- Процессоры Intel® Core™²

Мощность и гибкость

- Продуктивная работа в течение всего дня благодаря гибким возможностям настройки, процессору Intel® Core™ 8-го поколения², а также дополнительным компонентам, таким как память Intel® Optane™³, твердотельный накопитель⁴ и модуль памяти DDR4 объемом до 32 Гбайт⁴.

Расширение, которое обеспечивает долговременную защиту инвестиций

- Широкий выбор систем хранения⁴, от новейших слотов M.2 до традиционных дисков SATA, а также настраиваемые порты, поддерживающие подключение до трех мониторов HP⁵ позволяют самостоятельно расширять возможности ПК по мере изменения потребностей вашего бизнеса, тем самым максимально продлевая срок службы компьютера.

Возможность разместить устройство где угодно

- Этот ПК совершенно не занимает место на рабочем столе — его можно закрепить на задней стороне HP EliteDisplay⁶ или установить на кронштейн⁷ и разместить где угодно, используя аксессуары HP⁴. А короткие кабели и порты ввода-вывода на задней панели, которые поддерживают подключение к различным мониторам⁸, помогут избавиться от спутанных проводов.

Высочайший уровень безопасности и управляемости благодаря уникальным функциям HP

- Решение HP BIOSphere Gen4⁹ помогает предотвратить утечки данных и сократить время простоя. Технология HP Sure Click позволяет защитить систему от веб-атак⁹. ПО Microsoft System Center Configuration Manager с набором инструментов HP Manageability Integration Kit¹⁰ обеспечивает простое управление устройствами.

Особенности

- Эффективное решение любых задач благодаря Windows 10 Pro, мощным средствам безопасности, функциям совместной работы и возможностям подключения от HP.
- Решение HP BIOSphere Gen4, работающее в автоматическом режиме на уровне микропрограммного обеспечения, повышает производительность и сокращает время простоев. Благодаря автоматическим обновлениям и проверкам безопасности вы можете быть уверены в надежной защите вашего компьютера.
- Технология HP Sure Click помогает защитить компьютер от вредоносного ПО, программ-вымогателей и вирусов во время просмотра веб-сайтов и вложений.
- Решение Microsoft System Center Configuration Manager с набором инструментов HP Manageability Integration Kit позволяет ускорить создание образов ПО и обеспечивает управление аппаратными компонентами, BIOS и функциями безопасности.
- Пакет HP Client Security Manager Gen4 включает в себя функции многофакторной аутентификации HP, HP Device Access Manager, HP SpareKey, а также менеджер паролей HP Password Manager. Эти средства обеспечивают защиту данных от кражи, атак и несанкционированного доступа.
- Решение HP Image Assistant Gen3 помогает ИТ-специалистам быстро создавать, улучшать и защищать пользовательские образы Windows.
- Программа HP Support Assistant предоставляет постоянно доступные встроенные функции поддержки в течение всего срока службы компьютера.
- Будьте уверены в надежности этого ПК, ведь он прошел тестирование по программе HP Total Test Process.

ПК HP ProDesk 400 G4 в корпусе Desktop Mini Таблица спецификации

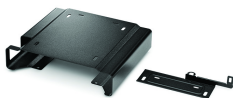


Доступные операционные системы	Windows 10 Pro (64-разрядная) — HP рекомендует Windows 10 Pro. ¹ Windows 10 Домашняя 64 ¹ Windows 10 Домашняя для одного языка 64 ¹ FreeDOS 2.0
Семейство процессоров ⁴	Процессор Intel® Core™ i7+ 8-го поколения (Core™ i7 и память Intel® Optane™); процессор Intel® Core™ i5+ 8-го поколения (Core™ i5 и память Intel® Optane™); процессор Intel® Core™ i7 8-го поколения (i7-8700T); процессор Intel® Core™ i5 8-го поколения (i5-8500T); процессор Intel® Core™ i3 8-го поколения (i3-8100T); процессор Intel® Pentium® (G5400T только для Windows 10); процессор Intel® Celeron® (G4900T только для Windows 10)
Доступные процессоры ^{16,32,33}	Intel® Core™ i7-8700T с графическим ядром Intel® UHD Graphics 630 (2,4 ГГц с возможностью увеличения до 4 ГГц с помощью технологии Intel® Turbo Boost, 12 Мбайт кэш-памяти, 6 ядер); Intel® Core™ i7+ 8700T (2,4 ГГц с возможностью увеличения до 4 ГГц с помощью технологии Intel® Turbo Boost, 12 Мбайт кэш-памяти, 6 ядер); Intel® Core™ i5-8500T с графическим ядром Intel® UHD Graphics 630 (2,1 ГГц с возможностью увеличения до 3,5 ГГц с помощью технологии Intel® Turbo Boost, 9 Мбайт кэш-памяти, 6 ядер); Intel® Core™ i5+ 8500T (2,1 ГГц с возможностью увеличения до 3,5 ГГц с помощью технологии Intel® Turbo Boost, 9 Мбайт кэш-памяти, 6 ядер); Intel® Core™ i3-8100T с графическим ядром Intel® UHD Graphics 630 (3,1 ГГц, 6 Мбайт кэш-памяти, 4 ядра); Intel® Pentium® Gold G5400T с графическим ядром Intel® UHD Graphics 610 (3,1 ГГц, 4 Мбайт кэш-памяти, 2 ядра); Intel® Celeron® G4900T с графическим ядром Intel® UHD Graphics 610 (2,9 ГГц, 2 Мбайт кэш-памяти, 2 ядра)
Чипсет	Intel® B360
Форм-фактор	Мини
Максимальный объем памяти	32 Гбайт DDR4-2666 SDRAM ^{6,7} Скорость передачи данных до 2666 MT/c.
Слоты для памяти	2 слота SODIMM
Внутренняя память	500 Гб до 2 Тб Жесткий диск SATA ³ 256 Гб до 512 Гб Твердотельный накопитель SATA FIPS с функцией самошифрования ³
Доступная видеокарта	Встроенный: Intel® UHD Graphics 630; Intel® UHD Graphics 610
Аудио	Кодек Conexant CX20632, универсальный аудиоразъем, разъемы для гарнитуры и наушников на передней панели (3,5 мм), возможность многопоточного вывода
Слоты расширения	1 слот M.2 2230; 1 слот M.2 2230/2280 (1 слот M.2 для модуля беспроводной локальной сети и 1 слот M.2 2230/2280 для накопителя.)
Порты и разъемы	Передняя панель: 1 разъем для наушников; 1 разъем для гарнитуры; 2 разъема USB 3.1 Gen 1 Сзади: 1 разъем RJ-45; 2 разъема DisplayPort™ 1.2; 2 разъема USB 3.1 Gen 1; 2 разъема USB 2.0 ³¹ Дополнительно: 1 разъем DisplayPort™ 1.2; 1 последовательный порт; 1 разъем VGA; 1 разъем HDMI 2.0; 1 разъем USB 3.1 Type-C™ Gen 2 (DisplayPort™) ³⁴
Устройства ввода	Проводная USB-клавиатура HP; тонкая автономная проводная USB-клавиатура Business; тонкая USB-клавиатура HP Business с устройством чтения смарт-карт CCID ⁹ Оптическая USB-мышь HP ⁹
Средства связи	Локальная сеть: Сетевой адаптер Realtek RTL8111HSH-CG GbE Беспроводная ЛС: Двухдиапазонный модуль беспроводной связи Intel® Dual Band Wireless-AC 9560 802.11ac (2x2) и Bluetooth® 5 M.2, без поддержки vPro™ ⁸
Отсеки для накопителей	один жесткий диск 2,5"
Защита окружающей среды	Температура эксплуатации: От 10 до 35 °C Влажность при эксплуатации: От 10 до 90 % относительной влажности
Доступное ПО	HP Device Access Manager; HP Hotkey Support; HP Jumpstart; HP Noise Cancellation Software; HP PhoneWise; HP Recovery Manager; HP Secure Erase; HP Support Assistant; HP Sure Click; Native Miracast Support; HP Wireless Wakeup; Buy Office (sold separately); Windows Defender ^{13,17,19,20,21,23}
Управление безопасностью	DriveLock; датчик крышки; HP BIOSphere; HP Credential Manager; HP Password Manager; HP Power On Authentication; HP Security Manager; HP Spare Key; запрос пароля при включении (в BIOS); контроль записи на съемные носители и загрузки с них; отключение разъема SATA (в BIOS); запрос пароля для изменения настроек (в BIOS); поддержка замка корпуса и замка с тросиком; встроенный чип безопасности Trusted Platform Module (TPM) 2.0 (SLB9670, сертификат Common Criteria EAL4+); включение/выключение портов USB (в BIOS); защита главной загрузочной записи; пакет HP Client Security Gen 4; аутентификация перед загрузкой; включение/отключение последовательного интерфейса (в BIOS) ^{12,27,28,29,35}
Функции управления	HP BIOS Config Utility (загрузка); HP Client Catalog (загрузка); пакеты драйверов HP (загрузка); HP System Software Manager (загрузка); обновление BIOS через облако или по сети (функция BIOS); Ivanti Management Suite; ITO HP Management Integration Kit для Microsoft System Center Configuration Management Gen 2 ^{14,25,26}
Электропитание	Внешний адаптер питания 65 Вт, КПД до 89 %
Размеры	17,7 x 17,5 x 3,4 см
вес	1,25 кг (Фактический вес зависит от конфигурации.)
Соответствие требованиям к КПД по энергии	Сертификат ENERGY STAR®; EPEAT® Gold ⁵
Условия эксплуатации	Низкое содержание галогена ¹¹
Гарантия	Ограниченная гарантия сроком на 1 год (1-1-1) на запчасти, работу и ремонт с выездом к заказчику. Условия предоставления зависят от страны. Действуют определенные ограничения и исключения.

ПК HP ProDesk 400 G4 в корпусе Desktop Mini

Аксессуары и услуги (не входят в комплект поставки)

Защитный комплект VESA двойного назначения v2 для монтажа HP Desktop Mini



Защитный комплект VESA двойного назначения v2 для монтажа HP Desktop Mini позволяет надежно закрепить ваш ПК HP Desktop Mini (с модулем расширения или без него¹) на задней панели монитора или на стене, а также заблокировать его с помощью встроенного кронштейна безопасности или дополнительного сверхтонкого замка с тросиком HP. Защитный комплект VESA двойного назначения v2 для монтажа HP Desktop Mini позволяет надежно закрепить ваш ПК HP Desktop Mini (с модулем расширения или без него¹) на задней панели монитора или на стене, а также заблокировать его с помощью встроенного кронштейна безопасности или дополнительного сверхтонкого замка с тросиком HP.

Код продукта: 2JA32AA

Подставка для корпуса Tower для настольного ПК HP Mini



Преимущества вертикальной установки. Подставка Mini-Tower позволяет расположить ПК HP Mini вертикально и помогает оптимально использовать возможности помещений малой площади. Оцените преимущества вертикальной установки. Подставка Mini-Tower позволяет расположить ПК HP Mini вертикально и помогает оптимально использовать возможности помещений с ограниченным пространством.

Код продукта: G1K23AA

Тонкая беспроводная клавиатура HP Business



Оцените удобный ввод данных с помощью тонкой беспроводной клавиатуры HP Business, специально разработанной для ПК HP для бизнеса 2015 года. Оцените удобный ввод данных с помощью тонкой беспроводной клавиатуры HP Business, специально разработанной для ПК HP для бизнеса 2015 года.

Код продукта: N3R88AA

Обслуживание HP настольных ПК с выездом к заказчику на следующий рабочий день, 3 года



Если проблему нельзя решить удаленно, сертифицированный специалист отдела поддержки HP поможет решить ее на месте на следующий рабочий день после обращения (гарантия действует в течение 3 лет).

Код продукта: U6578E

ПК HP ProDesk 400 G4 в корпусе Desktop Mini

Примечания к рассылке

- ¹ Не все функции доступны во всех выпусках и версиях Windows. Для использования некоторых возможностей Windows требуется усовершенствованное и (или) дополнительное оборудование, драйверы, программное обеспечение или обновление BIOS. В ОС Windows 10 всегда включено автоматическое обновление. При обновлении может потребоваться оплата услуг интернет-провайдера и выполнение дополнительных требований. Дополнительные сведения см. на веб-сайте <http://www.windows.com>.
- ² Технология Multi-Core разработана для повышения производительности определенных программных продуктов. Не все пользователи и программы могут воспользоваться преимуществами этой технологии. Производительность и тактовая частота зависят от используемых приложений, а также конфигурации оборудования и программного обеспечения. Нумерация, обозначение и (или) наименование продуктов Intel не являются характеристиками уровня их производительности.
- ³ Установка памяти Intel® Optane™ для ускорения системы не заменяет память DRAM и не увеличивает ее объем. Для ее использования требуется конфигурация с опциональным процессором Intel® Core™ i (5 или 7) или более новым.
- ⁴ Продается отдельно или в качестве дополнительной функции.
- ⁵ Мониторы приобретаются отдельно. Возможность подключения до трех видеоприборов благодаря наличию двух стандартных видеоразъемов и третьего опционального видеопорта, который поддерживает следующие интерфейсы: DisplayPort™ 1.2, HDMI 2.0, VGA или USB Type-C™ для подключения монитора.
- ⁶ Монитор приобретается отдельно. Для крепления ПК к монитору требуется монтажный кронштейн HP B300 или B500 (приобретается отдельно). Информацию о кронштейне см. в кратких технических характеристиках монитора.
- ⁷ Крепежные детали приобретаются отдельно.
- ⁸ Для работы HP BIOSphere Gen4 требуются процессоры Intel® или AMD 8-го поколения. Доступные функции могут отличаться в зависимости от платформы и конфигурации.
- ⁹ Технология HP Sure Click доступна на большинстве ПК HP и поддерживается браузерами Microsoft® Internet Explorer и Chromium™. Если установлено программное обеспечение Microsoft Office и Adobe Acrobat, поддерживаемые вложения включают в себя файлы Microsoft Office (Word, Excel, PowerPoint) и файлы PDF в режиме только для чтения.
- ¹⁰ ПО HP Manageability Integration Kit можно загрузить по адресу <http://www.hp.com/go/clientmanagement>.

Примечания к техническим характеристикам

- ¹ Не все функции доступны во всех выпусках и версиях Windows. Для использования некоторых возможностей Windows требуется усовершенствованное и (или) дополнительное оборудование, драйверы, программное обеспечение или обновление BIOS. В ОС Windows 10 всегда включено автоматическое обновление. При обновлении может потребоваться оплата услуг интернет-провайдера и выполнение дополнительных требований. См. веб-сайт <http://www.windows.com>.
- ² Для жестких дисков и твердотельных накопителей 1 Гбайт считается равным 1 миллиарду байт. 1 Тбайт считается равным 1 триллиону байт. Фактическая форматированная емкость меньше заявленной. До 36 Гбайт зарезервировано на системном диске для ПО восстановления системы (Windows 10).
- ³ Этот компьютер не поддерживает ОС Windows 8 и Windows 7. В соответствии с политикой компании Microsoft компьютеры HP с процессорами Intel® и AMD 7-го поколения и более поздними не поддерживают операционные системы Windows 8 и Windows 7, а соответствующие драйверы на веб-сайте <http://www.support.hp.com> для них не предоставляются.
- ⁴ Регистрация EPEAT® (если применимо). Статус регистрации EPEAT зависит от страны. Статус регистрации в конкретной стране см. на веб-сайте www.epeat.net. Опциональные устройства, работающие от солнечной энергии, см. в магазине HP с аксессуарами сторонних поставщиков по адресу www.hp.com/go/options.
- ⁵ На компьютерах с 32-разрядной операционной системой и объемом памяти более 3 Гбайт вся память может быть недоступна из-за требований к системным ресурсам. Для использования памяти объемом более 4 Гбайт требуется 64-разрядная операционная система. Модули памяти поддерживают скорость передачи данных до 2666 млн транзакций/с; фактическая скорость передачи данных зависит от установленного в системе процессора. Сведения о поддерживаемой скорости передачи данных оперативной памяти см. в технических характеристиках процессора.
- ⁶ Пользователи могут самостоятельно заменять модули памяти во всех слотах.
- ⁷ Требуется точка беспроводного доступа и подключение к Интернету.
- ⁸ Доступность зависит от страны.
- ⁹ Внешние блоки питания, шнуры питания, кабели и периферийные устройства содержат галоген. Запасные детали, приобретенные после покупки изделия, могут содержать галоген.
- ¹⁰ Для работы HP BIOSphere Gen4 требуются процессоры Intel® или AMD 8-го поколения. Доступные функции могут отличаться в зависимости от платформы и конфигурации.
- ¹¹ Встроенная поддержка HP Miracast: Miracast — это беспроводная технология, позволяющая проецировать изображение с экрана компьютера на телевизоры и проекторы, а также вести потоковую передачу.
- ¹² Пакеты драйверов HP: пакеты драйверов HP предварительно не установлены. Они доступны для загрузки по адресу <http://www.hp.com/go/clientmanagement>.
- ¹³ Технология Multi-Core разработана для повышения производительности определенных программных продуктов. Не все пользователи и программы могут воспользоваться преимуществами этой технологии. Производительность и тактовая частота зависят от используемых приложений, а также конфигурации оборудования и программного обеспечения. Нумерация, обозначение и (или) наименование продуктов Intel не являются характеристиками уровня их производительности.
- ¹⁴ Функция Secure Erase предназначена для методов очистки, перечисленных в специальной публикации 800-88 Национального института стандартов и технологий США.
- ¹⁵ Для работы программы HP Support Assistant требуется ОС Windows и доступ к Интернету.
- ¹⁶ Windows Defender Opt In, Windows 10, and internet connection required for updates.
- ¹⁷ Приложение HP PhoneWise Client может быть недоступно с HP Workwise. Список поддерживаемых платформ и системные требования HP PhoneWise см. по адресу www.hp.com/go/HPPhoneWise.
- ¹⁸ Технология HP Sure Click доступна на большинстве ПК HP и поддерживается браузерами Microsoft® Internet Explorer и Chromium™. Если установлено программное обеспечение Microsoft Office и Adobe Acrobat, поддерживаемые вложения включают в себя файлы Microsoft Office (Word, Excel, PowerPoint) и файлы PDF в режиме только для чтения.
- ¹⁹ ПО HP Management Integration Kit для Microsoft System Center Configuration Management Gen 2: можно загрузить по адресу <http://www8.hp.com/us/en/ads/clientmanagement/overview.html>.
- ²⁰ Ivanti Management Suite: требуется подписка.
- ²¹ Пакет HP Client Security Gen 4: для использования пакета HP Client Security Gen 4 требуется ОС Windows и процессоры Intel® или AMD 8-го поколения.
- ²² Для работы HP Password Manager требуется браузер Internet Explorer, Chrome™ или Firefox. Некоторые веб-сайты и приложения могут не поддерживаться. Может потребоваться включить или разрешить использование подключаемого модуля или расширения веб-браузера.
- ²³ Модели с Windows 10 поставляются со встроенным чипом безопасности Trusted Platform Module (TPM) 2.0 (сертификат Common Criteria EAL4+) (сертификат FIPS 140-2, уровень 2): в некоторых случаях компьютеры с предустановленной ОС Windows могут поставляться с отключенной функцией TPM.
- ²⁴ В некоторых конфигурациях при использовании настраиваемого разъема ввода-вывода может происходить блокировка одного разъема DisplayPort™.
- ²⁵ Для использования технологии Intel® Turbo Boost требуется ПК с процессором, поддерживающим Intel Turbo Boost. Производительность при использовании технологии Intel Turbo Boost зависит от конфигурации оборудования, программного обеспечения и всей системы в целом. Дополнительные сведения см. по адресу www.intel.com/technology/turboboost.
- ²⁶ Установка памяти Intel® Optane™ для ускорения системы не заменяет память DRAM и не увеличивает ее объем. Для ее использования требуется конфигурация с опциональным процессором Intel® Core™ i5+ или i7+.
- ²⁷ (1) настраиваемый порт: последовательный порт, DisplayPort™ 1.2, HDMI™ 2.0, HDMI™ 2.0 с одним заблокированным разъемом DisplayPort™, VGA, VGA с одним заблокированным разъемом DisplayPort™, USB 3.1 Type-C™ Gen 2 (DisplayPort™). Приобретается отдельно или в качестве дополнительного компонента.
- ²⁸ Функция HP Drive Lock не поддерживается на накопителях NVMe.

Подписаться на обновления hp.com/go/getupdated

© HP Development Company, L.P., 2018. Информация, содержащаяся в этом документе, может быть изменена без предварительного уведомления. Гарантийные обязательства для продуктов и услуг HP приведены только в условиях гарантии, прилагаемых к каждому продукту и услуге. Никакие содержащиеся здесь сведения не могут рассматриваться как дополнение к этим условиям гарантии. Компания HP не несет ответственности за технические, редакторские и иные ошибки в данном документе.

Intel, логотип Intel, Intel Core, Core Inside и Optane являются товарными знаками или зарегистрированными товарными знаками компании Intel Corporation или ее филиалов в США и других странах. Adobe PDF является товарным знаком Adobe Systems Incorporated. Chrome OS и Chromium являются зарегистрированными товарными знаками Google LLC. USB Type-C™ и USB-C™ являются товарными знаками некоммерческой организации USB Implementers Forum. DisplayPort™ и логотип DisplayPort™ являются товарными знаками, принадлежащими Video Electronics Standards Association (VESA®) в США и других странах. Все остальные товарные знаки являются собственностью соответствующих владельцев.

