

## Záznamový list

# Stolný počítač HP ProDesk 400 G4 Mini



## Spoľahlivý, výkonný a pripravený na budúcnosť.

Mimoriadne malý stolný počítač HP ProDesk 400 Mini, ktorý je navrhnutý pre moderné pracovisko, je kompaktný, štýlový, spoľahlivý a výkonný počítač pre vašu rastúcu firmu.



## Spoločnosť HP odporúča systém Windows 10 Pro.

- Windows 10 Pro<sup>1</sup>
- Procesory Intel® Core™<sup>2</sup>

### Výkonný a konfigurovateľný

- Pracujte celý deň naplno s riešením, ktoré môžete flexibilne konfigurovať s procesorom Intel® Core™ 8. generácie<sup>2</sup> a rôznymi doplnkami vrátane pamäte Intel® Optane™<sup>3</sup>, úložného zariadenia SSD<sup>4</sup> a až 32 GB pamäte DDR4.<sup>4</sup>

### Rozšírenie, ktoré znásobí vašu investíciu

- Maximalizujte životnosť počítača aj pri zmene podnikových požiadaviek pomocou širokej škály možností ukladania<sup>4</sup>, ako sú najnovšie sloty M.2, tradičné jednotky SATA a konfigurovateľný port I/O, ktorý umožňuje rozširovať počítač podľa vášho plánu.

### Miesto mu nájdete všade

- Minimalizujte priestor zabraný počítačom takmer na nulu pomocou počítača, ktorý sa pripája za displej HP EliteDisplay<sup>5</sup>, alebo ho primontujete<sup>6</sup> a zabezpečte takmer kdekoľvek pomocou príslušenstva HP.<sup>4</sup> Odstráňte neporiadok s krátkymi káblami a zadnými portmi I/O na pripojenie rôznych displejov.<sup>3</sup>

### Exkluzívne zabezpečenie a možnosti správy od spoločnosti HP

- Pomáhajte predchádzať narušeniu údajov a prestojom pomocou riešenia HP BIOSphere Gen4<sup>7</sup> a chráňte sa pred webovými útokmi pomocou riešenia HP Sure Click.<sup>8</sup> Lahko spravujte zariadenia prostredníctvom riešenia Microsoft System Center Configuration Manager so súpravou HP Manageability Integration Kit.<sup>9</sup>

### Funkcie

- Budte produktívni v každej situácii so systémom Windows 10 Pro a funkciami výkonného zabezpečenia, spolupráce a pripojenia od spoločnosti HP.<sup>1</sup>
- Zabezpečte vysokú produktivitu a minimum prestojov s automatizáciou HP BIOSphere Gen4 na úrovni firmvéru. Vaše počítače sú lepšie chránené vďaka automatickým aktualizáciám a bezpečnostným kontrolám.<sup>7</sup>
- Chráňte svoj počítač pred webovými stránkami, prílohami, škodlivým softvérom, ransomware a vírusmi pomocou hardvérom vycucovaného zabezpečenia HP Sure Click.<sup>8</sup>
- HP Manageability Integration Kit pomáha urýchľovať vytváranie systémového obrazu a spravovanie hardvéru, systému BIOS a zabezpečenia pomocou riešenia Microsoft System Center Configuration Manager.<sup>9</sup>
- Riešenie HP Client Security Manager Gen4 zahŕňa viacfaktorové overovanie a nástroje HP Device Access Manager, HP SpareKey a HP Password Manager. Tieto nástroje spolupracujú tak, aby vaše údaje chránili pred odcudzením, útokmi a neoprávnenými používateľmi.<sup>10</sup>
- Výrazne zvýšte rýchlosť prenosu údajov, hlasu a videokomunikácie v problematických sieťach LAN a Wi-Fi vďaka aplikácii HP Velocity.
- Výrobcovia ITDM môžu pomocou nástroja HP Image Assistant Gen3 rýchlo vytvárať, zlepšovať a zabezpečovať vlastné obrazy systému Windows.
- Využívajte počas celej životnosti počítača neustále dostupnú technickú podporu na svojpomocné riešenie problémov HP Support Assistant, ktorá je vstavaná priamo v počítači.
- Zbavte sa starostí s počítačom, ktorý je navrhnutý na úspešné zvládnutie testu HP Total Test Process.

## Stolný počítač HP ProDesk 400 G4 Mini

### Tabuľka s technickými údajmi

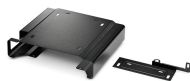


<b>Vyhotovenie</b>	Mini
<b>Dostupný operačný systém</b>	Windows 10 Pro 64 – spoločnosť HP odporúča systém Windows 10 Pro. <sup>1</sup> Windows 10 Home 64 <sup>1</sup> Windows 10 Home Single Language 64 <sup>1</sup> FreeDOS 2.0
<b>Maximálna kapacita pamäte</b>	Maximálne 32 GB pamäte DDR4-2666 SDRAM <sup>6,7</sup> Poznámky k štandardnej pamäť: Rýchlosť prenosu dát až 2666 milión transferov za minútu.
<b>Pamäťové sloty</b>	2 SODIMM
<b>Vnútorňa pamäť</b>	500 GB Maximálne 2 TB Pevný disk SATA so 7200 ot./min. <sup>3</sup> 256 GB 128 GB Maximálne 512 GB PCIe® NVMe™ M.2 SSD <sup>3</sup>
<b>Zvuk</b>	Kodek Conexant CX20632, univerzálny zvukový konektor, predné porty (3,5 mm) pre náhlavnú súpravu a slúchadlá, podpora multistreamovania
<b>Možnosti komunikácie</b>	LAN: Realtek RTL8111HSH-CG GbE WLAN: Intel® Dual Band Wireless-AC 9560 802.11ac (2 x 2) a Bluetooth® 5 M.2, bez technológie vPro™ <sup>8</sup>
<b>Rozširujúce sloty</b>	1 zásuvka M.2 2230; 1 zásuvky M.2 2230/2280 (1 zásuvka M.2 pre sieť WLAN a 1 zásuvka M.2 2230/2280 pre úložisko.)
<b>Porty a konektory</b>	Vpredu: 1 port pre slúchadlá; 1 konektor pre náhlavnú súpravu; 1 port USB 3.1 Gen 1; 1 port USB 3.1 Gen 1 (nabíjací) <sup>15</sup> Vzadu: 1 konektor externej antény; 1 napájací konektor; 1 port RJ-45; 2 porty USB 2.0; 2 porty DisplayPort™ 1.2; 2 porty USB 3.1 Gen 1; 1 konfigurovateľný videoport <sup>10</sup>
<b>Interné šachty na mechaniky</b>	Jeden 2,5" pevný disk
<b>Vstupná jednotka</b>	Kábelová klávesnica HP USB Wired Keyboard; Tenká samostatná kábelová klávesnica USB Business Slim Standalone; Tenká klávesnica HP USB Business Smart Card (CCID) <sup>9</sup> Optická myš HP pre rozhranie USB <sup>9</sup>
<b>Dostupný softvér</b>	HP Device Access Manager; Ovládač HP ePrint + JetAdvantage; HP Hotkey Support; HP JumpStart; Softvér HP Noise Cancellation; HP PhoneWise; HP Recovery Manager; HP Secure Erase; HP Support Assistant; HP Sure Click; HP Velocity; Microsoft Defender; Natívna podpora technológie Miracast; HP Wireless Wakeup; Nákup balíka Office (predáva sa samostatne); HP WorkWise <sup>13</sup>
<b>Správa zabezpečenia</b>	DriveLock; Senzor krytu; HP BIOSphere; HP Credential Manager; HP Password Manager; Overenie pri zapnutí HP Power On Authentication; HP Security Manager; Funkcia obnovenia HP Spare Key; Heslo pri zapnutí (cez systém BIOS); Ovládanie zapisovania/spúšťania z odpojiteľných médií; Vypnutie portu SATA (cez systém BIOS); Nastavovacie heslo (cez systém BIOS); Podpora zámkov na šasi a lankových zámkov; Čip integrovaného zabezpečenia Trusted Platform Module TPM 2.0 (SLB9670 – certifikácia Common Criteria EAL4+); Zapnutie/vypnutie USB (cez systém BIOS); Zabezpečenie hlavného zavádzacieho záznamu; HP Client Security Suite Gen 4; Overovanie pred načítaním systému; Zapnutie/vypnutie sériového portu (cez systém BIOS) <sup>12</sup>
<b>Funkcie správy</b>	HP BIOS Config Utility (na stiahnutie); HP Client Catalog (na stiahnutie); Balíky ovládačov HP (na stiahnutie); HP System Software Manager (na stiahnutie); Aktualizácia systému BIOS cez cloud alebo sieť (funkcia systému BIOS); Ivanti Management Suite; Súprava HP Management Integration Kit pre Microsoft System Center Configuration Management Gen 2 <sup>14</sup>
<b>Napájanie</b>	65 W externý napájací adaptér, účinnosť až 89%
<b>Rozmery</b>	17,7 x 17,5 x 3,4 cm
<b>Hmotnosť</b>	1,25 kg (Konfigurácia s len 1 pevným diskom. Presná hmotnosť závisí od konfigurácie.)
<b>Okolité</b>	Nízky obsah halogenidov <sup>11</sup>
<b>Zhoda s normami energetickej efektívnosti</b>	s certifikátom ENERGY STAR®; EPEAT® Gold <sup>5</sup>
<b>Záruka</b>	V rámci tejto 1-ročnej (1-1-1) obmedzenej záruky a ponuky služieb je k dispozícii výmena súčiastok, práca a opravy priamo u zákazníka počas 1 roka. Zmluvné podmienky sa v jednotlivých krajinách líšia. Platia určité obmedzenia a výnimky.

## Stolný počítač HP ProDesk 400 G4 Mini

### Príslušenstvo a služby (nie je súčasťou dodávky)

Bezpečnostná/duálna  
objímka VESA počítača HP  
Desktop Mini v2



Zabalte svoj počítač HP Desktop Mini do bezpečnostného/duálneho puzdra pre HP Desktop Mini v2 a bezpečne upevnite s alebo bez rozširujúceho modulu<sup>1</sup> za displej, zvolte si miesto na stene a zaistite ho s voliteľným ultratenkým lankovým zámkom HP.

**Číslo produktu: 2JA32AA**

Súprava modulov HP  
Desktop Mini Rack Mount  
Tray



Umiestnite svoj počítač HP Desktop Mini tak, aby pracoval na pozadí so súpravou modulov HP Desktop Mini Rack Mount, do ktorej môžete umiestniť až osem počítačov a vložiť ju do HP 100 kg výsuvnej police.<sup>1</sup>

**Číslo produktu: G1K21AA**

Tenká bezdrôtová klávesnica  
HP Business



Vychutnávajte si jednoduché zadávanie údajov a bezdrôtové pripojenie s tenkou bezdrôtovou klávesnicou HP Business navrhnutou tak, aby dopĺňala počítače HP Business z roku 2015.

**Číslo produktu: N3R88AA**

10 mm lankový zámok HP s  
kľúčom



Pomôžte zaručiť bezpečnosť svojho prenosného počítača v kancelárii a miestach s frekventovanou prevádzkou tým, že ho príviažete k bezpečnému povrchu pomocou 10 mm lankového zámku HP s hlavným kľúčom, ktorý je navrhnutý špeciálne pre prenosné počítače s ultratenkým profilom.

**Číslo produktu: T1A62AA**

3-ročná podpora spoločnosti  
HP pre hardvér stolných  
počítačov v nasledujúci  
pracovný deň na mieste  
inštalácie



Ak sa vyskytne problém s vašim počítačom, ktorý nie je možné vyriešiť na diaľku, využite podporu hardvéru v nasledujúci pracovný deň u zákazníka zabezpečovaný kvalifikovaným technikom spoločnosti HP po dobu 3 rokov.

**Číslo produktu: U6578E**

## Stolný počítač HP ProDesk 400 G4 Mini

### Poznámky v krátkych správach

- <sup>1</sup> Niektoré funkcie nemusia byť k dispozícii vo všetkých vydaniach alebo verzích systému Windows. Na plné využitie funkcií operačného systému Windows môžu systémy vyžadovať aktualizovaný alebo samostatne zakúpený hardvér, ovládače, softvér alebo aktualizáciu systému BIOS. Systém Windows 10 sa aktualizuje automaticky a táto možnosť je vždy zapnutá. Poskytovateľ internetových služieb si môže účtovať poplatky a na aktualizácie sa časom môžu vzťahovať ďalšie požiadavky. Pozrite si stránku <http://www.windows.com>.
- <sup>2</sup> Technológia viacerých jadier je navrhnutá na zvýšenie výkonu niektorých softvérových produktov. Táto technológia nemusí byť prínosom pre všetkých používateľov ani pre všetky softvérové aplikácie. Výkon a taktovacia frekvencia sa líšia v závislosti od pracovného zaťaženia aplikácie a konfigurácie hardvéru a softvéru. Číselné označenie, značka alebo pomenovanie spoločnosti Intel neoznačuje mieru výkonnosti.
- <sup>3</sup> Systémové zrýchlenie pamäte Intel® Optane™ nenahrádza ani nezvyšuje množstvo pamäte DRAM v systéme a vyžaduje konfiguráciu s voľiteľným procesorom Intel® Core™ (i5 alebo 7)+.
- <sup>4</sup> Predávané samostatne alebo ako voľiteľná funkcia.
- <sup>5</sup> Displej sa predáva samostatne. Vyžaduje montážnu konzolu HP B300 alebo B500 pre monitory počítačov, predáva sa samostatne. Pokyny pre konzolu nájdete v stručných špecifikáciách displeja.
- <sup>6</sup> Hardvér na montáž sa predáva samostatne.
- <sup>7</sup> Softvér HP BIOSphere Gen4 vyžaduje procesory Intel® alebo AMD 8. generácie. Funkcie sa môžu líšiť v závislosti od platformy a konfigurácie.
- <sup>8</sup> Funkcia HP Sure Click je k dispozícii na vybraných platformách HP a podporuje prehliadače Microsoft® Internet Explorer, Google Chrome a Chromium™. Medzi podporované prílohy patria súbory balíka Microsoft Office (Word, Excel, PowerPoint) a súbory PDF v režime iba na čítanie. Informácie o všetkých kompatibilných platformách nájdete na stránke <http://h20195.www2.hp.com/v2/GetDocument.aspx?docname=4AA7-0922ENW> hneď, ako sú k dispozícii.
- <sup>9</sup> Súpravu HP Manageability Integration Kit možno stiahnuť zo stránky <http://www.hp.com/go/clientmanagement>
- <sup>10</sup> Softvér HP Client Security Manager Gen4 vyžaduje systém Windows a procesory Intel® alebo AMD 8. generácie alebo novšie.

### Technické špecifikácie zrieknutie

- <sup>1</sup> Niektoré funkcie nemusia byť k dispozícii vo všetkých vydaniach alebo verzích systému Windows. Na plné využitie funkcií operačného systému Windows môžu systémy vyžadovať aktualizovaný alebo samostatne zakúpený hardvér, ovládače, softvér alebo aktualizáciu systému BIOS. Aktualizácia systému Windows 10 prebieha automaticky a je vždy povolená. Poskytovateľ internetového pripojenia si môže účtovať poplatky za prenos a na aktualizácie sa časom môžu vzťahovať ďalšie požiadavky. Pozrite si stránku <http://www.windows.com/>.
- <sup>2</sup> V prípade pevných diskov a diskov SSD platí, že 1 GB = 1 miliarda bajtov. TB = 1 bilión bajtov. Skutočná kapacita po formátovaní je menšia. Až 16 GB (Windows 7) a 36 GB (Windows 8.1/10) na systémovom disku je vyhradených pre softvér na obnovenie systému.
- <sup>3</sup> Váš produkt nepodporuje systém Windows 8 ani Windows 7. Spoločnosť HP v súlade so zásadami podpory spoločnosti Microsoft nepodporuje operačný systém Windows 8 ani Windows 7 v produktoch s procesormi Intel® alebo AMD 7. generácie a novšími procesormi a na stránke <http://www.support.hp.com> neposkytuje žiadne ovládače pre systémy Windows 8 a Windows 7
- <sup>4</sup> Registrácia EPEAT® v príslušných prípadoch. Registrácia EPEAT sa líši v závislosti od krajiny. Stav registrácie v daných krajinách nájdete na [www.epeat.net](http://www.epeat.net). Príslušenstvo využívajúce solárnu energiu nájdete v obchode spoločnosti HP s produktmi iných výrobcov na stránke [www.hp.com/go/options](http://www.hp.com/go/options).
- <sup>5</sup> V systémových konfiguráciách s viac ako 3 GB pamäte a 32-bitovým operačným systémom nemusí byť v dôsledku požiadaviek systémových prostriedkov dostupná celá pamäť. Adresovanie pamäte nad 4 GB vyžaduje 64-bitový operačný systém. Pamätové moduly podporujú rýchlosť prenosu údajov až 2133 MT/s; Skutočná rýchlosť prenosu údajov sa určuje na základe nakonfigurovaného procesora systému. Rýchlosť prenosu údajov podporovaných pamätí nájdete v špecifikáciách procesora.
- <sup>6</sup> Zákazník má prístup ku všetkým pamäťovým zásuvkám a môže ich rozširovať.
- <sup>7</sup> Vyžaduje sa bezdrôtový prístupový bod a internetové pripojenie. Parametre bezdrôtovej siete 802.11ac WLAN sú len orientačné a nie sú konečné. Ak sa budú konečné parametre odlišovať od orientačných parametrov, môže to ovplyvniť schopnosť prenosného počítača komunikovať s inými zariadeniami v bezdrôtovej sieti 802.11ac WLAN.
- <sup>8</sup> Dostupnosť v jednotlivých krajinách sa môže líšiť.
- <sup>9</sup> (1) konektor externej antény; musí sa nakonfigurovať v čase nákupu; (1) konfigurovateľný videoport: možnosť výberu portu DisplayPort™ 1.2, HDMI™ 2.0, VGA, 1 sériový port alebo USB Type-C™ s výstupom na obrazovku. Ak bol nakonfigurovaný konfigurovateľný port I/O, vo vybraných konfiguráciách môže byť zablokovaný jeden port DisplayPort™; (2) USB 3.1 Gen 1: rýchlosť prenosu údajov 5 Gb/s, vo vybraných konfiguráciách možno inovovať na port USB 3.1 Gen 2 (rýchlosť prenosu údajov 10 Gb/s); (1) USB 3.1 Type-C™ Gen 2: predáva sa samostatne alebo ako voľiteľná funkcia. Ak bol nakonfigurovaný konfigurovateľný port I/O, vo vybraných konfiguráciách môže byť zablokovaný jeden port DisplayPort.
- <sup>10</sup> Externé napájacie zdroje, napájacie káble, káble a periférne zariadenia nie sú vyrobené z materiálov s nízkym obsahom halogénových prvkov. Náhradné diely zakúpené po dodaní nemusia byť vyrobené z materiálov s nízkym obsahom halogénových prvkov.
- <sup>11</sup> HP BIOSphere: funkcie firmvéru HP BIOSphere Gen4 sa môžu líšiť v závislosti od platformy a konfigurácií počítača, vyžadujú sa procesory Intel® 8. generácie; HP Client Security Suite Gen 4: softvér HP Client Security Suite Gen 4 vyžaduje systém Windows a procesory Intel® alebo AMD 8. generácie; HP Password Manager: HP Password Manager vyžaduje prehliadač Internet Explorer, Chrome™ alebo Firefox. Niektoré webové stránky a aplikácie nemusia byť podporované. Používateľ bude možno musieť zapnúť alebo vykonať doplnok/rozšírenie v internetovom prehliadači; So systémom Windows 10 sa dodáva čip integrovaného zabezpečenia TPM 2.0 (certifikácia Common Criteria EAL4+ a FIPS 140-2 úroveň 2); v niektorých scenároch sa počítače s vopred nakonfigurovaným operačným systémom Windows môžu dodávať s vypnutým modulom TPM.
- <sup>12</sup> Natívna podpora technológie Miracast od HP: Miracast je bezdrôtová technológia, ktorú môže počítač používať na projekciu obrazovky na televízore a projektore a na streamovanie; HP Secure Erase: funkcia bezpečného zmazania Secure Erase je pre metódy uvedené v špeciálnej publikácii 800-88 Národného inštitútu noriem a technológií podporovaná na platformách Elite s verziou systému BIOS F.03 alebo vyššou; Ovládač HP ePrint + JetAdvantage: ovládač HP ePrint vyžaduje internetové pripojenie k tlačiarni HP s webovým rozhraním a registráciu konta služby HP ePrint (zoznam podporovaných tlačiarní, podporovaných dokumentov, typov obrázkov a ďalšie podrobnosti o službe HP ePrint nájdete na stránke [www.hp.com/go/eprintcenter](http://www.hp.com/go/eprintcenter)). Čas tlače a rýchlosti pripojenia sa môžu líšiť; HP Support Assistant: HP Support Assistant vyžaduje systém Windows a prístup na internet; Microsoft Defender: aktualizácie vyžadujú explicitný súhlas s používaním programu Microsoft Defender a pripojenie na internet; HP PhoneWise: klient HP PhoneWise nemusí byť dostupný s riešením HP WorkWise. Podporované platformy a systémové požiadavky softvéru HP PhoneWise nájdete na stránke [www.hp.com/go/HPPhoneWise](http://www.hp.com/go/HPPhoneWise); HP WorkWise: aplikácia HP WorkWise pre smartfóny je dostupná na bezplatne stiahnutie v obchode Google Play. Od septembra 2017 nebude aplikácia HP WorkWise podporovať zariadenia iOS ani iPhone®; HP Sure Click: riešenie HP Sure Click je dostupné na vybraných platformách HP a podporuje prehliadače Microsoft® Internet Explorer a Chromium™. Informácie o všetkých kompatibilných platformách nájdete na stránke <http://h20195.www2.hp.com/v2/GetDocument.aspx?docname=4AA7-0922ENW> hneď, ako sú k dispozícii; HP Velocity: dostupnosť sa líši v závislosti od krajiny.
- <sup>13</sup> Balíky ovládačov HP: balíky ovládačov HP nie sú predinštalované, ale sú k dispozícii na stránke <http://www.hp.com/go/clientmanagement>; Súprava HP Management Integration Kit pre Microsoft System Center Configuration Management Gen 2: možno stiahnuť zo stránky <http://www8.hp.com/us/en/ads/clientmanagement/overview.html>; Ivanti Management Suite: vyžaduje sa predplátné.
- <sup>14</sup> (2) USB 3.1 Gen 1: rýchlosť prenosu údajov 5 Gb/s, vo vybraných konfiguráciách možno jeden port inovovať na port USB 3.1 Gen 2 (rýchlosť prenosu údajov 10 Gb/s).

**Prihláste sa k aktualizáciám**  
[www.hp.com/go/getupdated](http://www.hp.com/go/getupdated)

© Copyright 2018 HP Development Company, L.P. Informácie v tomto dokumente sa môžu zmeniť bez predchádzajúceho upozornenia. Jedinými zárukami na produkty a služby spoločnosti HP sú záruky uvedené v záručných dokumentoch, ktoré sa s danými produktmi a službami dodávajú. Žiadne informácie uvedené v tomto dokumente nemožno považovať za dodatočnú záruku. Spoločnosť HP nie je zodpovedná za technické ani redakčné chyby či vynechaný text v tomto dokumente.

Intel, Core a Intel vPro™ sú ochranné známky spoločnosti Intel Corporation v USA a ďalších krajinách. ENERGY STAR a značka ENERGY STAR sú registrované ochranné známky, ktoré vlastní Úrad pre ochranu životného prostredia v USA. Bluetooth je ochranná známka príslušného vlastníka a spoločnosť HP Inc. ju používa na základe licencie. Linux® je registrovaná ochranná známka pána Linusa Torvaldsa v USA a ďalších krajinách. DisplayPort™ a logo DisplayPort™ sú ochranné známky združenia Video Electronics Standards Association (VESA®) v USA a ďalších krajinách. Všetky práva vyhradené. Adobe PDF je ochranná známka spoločnosti Adobe Systems Incorporated. Všetky ostatné ochranné známky sú majetkom príslušných vlastníkov.

