

# HP ProDesk 400 G4 Desktop Mini-dator



## En tillförlitlig enhet för framtiden.

HP ProDesk 400 Desktop Mini har en ultrakompakt och snygg design som passar perfekt för moderna arbetsplatser, och är en prisvärd dator med en tillförlitlighet och prestanda som passar bra för växande företag.



## HP rekommenderar Windows 10 Pro.

- Windows 10 Pro<sup>1</sup>
- Intel® Core™-processorer<sup>2</sup>

### Kraftfull och konfigurerbar

- Arbeta hela dagen med en flexibel lösning som kan konfigureras med en 8:e generationens Intel® Core™-processor<sup>2</sup> och tillval såsom Intel® Optane™-minne<sup>3</sup>, SSD-lagring<sup>4</sup> och upp till 32 GB DDR4-minne.<sup>4</sup>

### Skalbarhet som förbättrar din investering

- Maximera datorns livslängd när företagets behov förändras med ett brett utbud av lagringsalternativ<sup>4</sup>, till exempel de senaste M.2-platserna, traditionella SATA-enheter samt en konfigurerbar I/O-port för flexibel expansion.

### Placera den där du behöver den

- Minska utrymmet som krävs med en dator som får plats bakom en HP EliteDisplay<sup>5</sup> eller kan monteras<sup>6</sup> och fästas nästan överallt med tillbehör från HP.<sup>4</sup> Håll arbetsytan ordnad med korta kablar och I/O-portar på baksidan för skärmanlutning.<sup>3</sup>

### Exklusiv säkerhet och hantering från HP

- Förhindra dataintrång och driftstopp med HP BIOSphere Gen4<sup>7</sup> och skydda mot webbaserade attacker med HP Sure Click.<sup>8</sup> Hantera enheter enkelt via Microsoft System Center Configuration Manager med HP Manageability Integration Kit.<sup>9</sup>

### Höjdpunkter

- Var produktiv i alla lägen med Windows 10 Pro och kraftfulla säkerhets-, samarbets- och anslutningsfunktioner från HP.<sup>1</sup>
- Håll produktiviteten på topp och minska driftstoppen med det inbyggda programmet HP BIOSphere Gen4. Datorerna får ett extra skydd tack vare automatiska uppdateringar och säkerhetskontroller.<sup>7</sup>
- Skydda datorn mot hot från webbplatser, bilagor, skadlig programvara, ransomware och virus med hårdvaruförstärkt säkerhet från HP Sure Click.<sup>8</sup>
- Använd HP Manageability Integration Kit för snabbare image-skapande och hantering av hårdvara, BIOS och säkerhet via Microsoft System Center Configuration Manager.<sup>9</sup>
- HP Client Security Manager Gen4 har multifaktorsautentisering, HP Device Access Manager, HP SpareKey och HP Password Manager. Dessa verktyg samverkar för att hålla informationen utom räckhåll och skydda mot stöld och attacker av obehöriga användare.<sup>10</sup>
- Förbättra data-, röst- och videokommunikation via svaga LAN- och Wi-Fi-nätverk med HP Velocity.
- ITDM:er kan snabbt hjälpa till att skapa, förbättra och skydda anpassad Windows-image med hjälp av HP Image Assistant Gen3.
- Få tillgång till inbyggd självhjälpssupport direkt i datorn under hela datorns livslängd med HP Support Assistant.
- Arbeta tryggt med en dator som gör vad den ska och som har utformats för att klara HPs totala testprocess.

## HP ProDesk 400 G4 Desktop Mini-dator

### Specifikationstabell



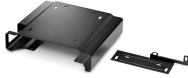
|                                    |  |
|------------------------------------|--|
| <b>Format</b>                      | Mini   |
| <b>Tillgängligt operativsystem</b> | Windows 10 Pro 64 – HP rekommenderar Windows 10 Pro. <sup>1</sup><br>Windows 10 Home 64 <sup>1</sup><br>Windows 10 Home Single Language 64 <sup>1</sup><br>FreeDOS 2.0   |
| <b>Maximalt minne</b>              | Upp till 32 GB DDR4-2666 SDRAM <sup>6,7</sup><br>Not om standardminne: Överföringshastighet: upp till 2666 MT/s.   |
| <b>Minnesplatser</b>               | 2 SODIMM   |
| <b>Intern lagring</b>              | 500 GB Upp till 2 TB 7200 rpm SATA hårddiskenhet <sup>3</sup><br>256 GB<br>128 GB Upp till 512 GB PCIe® NVMe™ M.2 SSD-enhet <sup>3</sup>   |
| <b>Ljud</b>                        | Conexant CX20632 kodek, universellt ljuduttag, headset- och hörlursportar på framsidan (3,5 mm), funktion för multi-streaming  |
| <b>Kommunikation</b>               | LAN: Realtek RTL8111HSH-CG GbE<br>WLAN: Intel® Dual Band Wireless-AC 9560 802.11ac (2x2) och Bluetooth® 5 M.2, non-vPro™ <sup>6</sup>  |
| <b>Expansionsfack</b>              | 1 M.2 2230; 1 M.2 2230/2280<br>(1 M.2-plats för WLAN och 1 M.2 2230/2280-plats för lagring.)   |
| <b>Portar och anslutningar</b>     | Framsida: 1 hörlursuttag; 1 headsetuttag; 1 USB 3.1 Gen 1; 1 USB 3.1 Gen 1 (laddning) <sup>15</sup><br>Baksida: 1 externt antennuttag; 1 strömuttag; 1 RJ-45; 2 USB 2.0; 2 DisplayPort™ 1.2; 2 USB 3.1 Gen 1; 1 konfigurerbar videoport <sup>10</sup>  |
| <b>Interna enhetsfack</b>          | En 2,5-tums hårddiskenhet  |
| <b>Inmatningsenhet</b>             | Kabelanslutet HP USB-tangentbord; Fristående kabelanslutet USB Business Slim tangentbord; HP USB Business Slim Smart Card (CCID)-tangentbord <sup>9</sup><br>HP optisk USB-mus <sup>9</sup>  |
| <b>Tillgänglig programvara</b>     | HP Device Access Manager; HP ePrint-drivrutin + JetAdvantage; HP Hotkey Support; HP Jumpstart; HP Noise Cancellation-programvaran; HP PhoneWise; HP Recovery Manager; HP Secure Erase; HP Support Assistant; HP Sure Click; HP Velocity; Microsoft Defender; Inbyggt stöd för Miracast; HP Wireless Wakeup; Köp Office (säljs separat); HP WorkWise <sup>13</sup>  |
| <b>Säkerhetsshantering</b>         | DriveLock; Höljessensor; HP BIOSphere; HP Credential Manager; HP Password Manager; HP-autentisering vid start; HP Security Manager; HP Spare Key; Startlösenord (via BIOS); Kontroll av lagring/start med uttagbara medier; Inaktivering av SATA-port (via BIOS); Installationslösenord (via BIOS); Stöd för chassilås och kabellås; Trusted Platform Module TPM 2.0 inbäddat säkerhetschip (SLB9670 – Common Criteria EAL4+-certifierat); USB-aktivering/inaktivering (via BIOS); Master Boot Record Security; HP Client Security Suite Gen 4; Autentisering före start; Seriell aktivering/inaktivering (via BIOS) <sup>12</sup> |
| <b>Administrationsfunktioner</b>   | HP BIOS Config Utility (laddas ned); HP Client Catalog (laddas ned); HP drivrutinspaket (laddas ned); HP System Software Manager (laddas ned); BIOS-uppdatering via moln eller nätverk (BIOS-funktion); Ivanti Management Suite; HP Management Integration Kit för Microsoft System Center Configuration Management Gen 2 <sup>14</sup>  |
| <b>Strömförsörjning</b>            | 65 W extern nätdapter, upp till 89% effektivitet   |
| <b>Yttermått</b>                   | 17,7 x 17,5 x 3,4 cm   |
| <b>Vikt</b>                        | 1,25 kg (Konfigurerad med endast 1 HDD. Den exakta vikten beror på konfigurationen.)   |
| <b>Miljö</b>                       | Låg halogenhalt <sup>11</sup>  |
| <b>Energieffektivitet</b>          | ENERGY STAR®-certifierad; EPEAT® Gold <sup>5</sup>   |
| <b>Garanti</b>                     | 1 års (1-1-1) begränsad garanti och service inklusive 1 års garanti avseende material- och tillverkningsfel och reparation på platsen. Villkor och bestämmelser kan variera mellan olika länder. Det finns vissa restriktioner och undantag.   |

## HP ProDesk 400 G4 Desktop Mini-dator

### Tillbehör och tjänster (ingår ej)

---

HP Desktop Mini  
Security/Dual VESA-hållare  
v2



Montera HP Desktop Mini-datorn i den skyddande HP Desktop Mini Security/Dual VESA-hållaren v2 PC – med eller utan en expansionsmodul<sup>1</sup> – bakom skärmen, placera lösningen på väggen och lås enheten med det integrerade säkerhetsfästet och HP UltraSlim-kabellåset (tillval).

**Produktnummer: 2JA32AA**

Rackmonteringsmodul för  
HP Desktop Mini



Låt HP Desktop Mini arbeta i bakgrunden med rackmonteringsmodulen för HP Desktop Mini, som rymmer upp till åtta datorer och passar in i HPs 100 kg glidhylla.<sup>1</sup>

**Produktnummer: G1K21AA**

HP trådlöst Slim  
Business-tangentbord



Njut av enkel datainmatning och trådlös anslutning med HP trådlös Business Slim-tangentbordet, utformad för att komplettera 2015-klassen av HP Business-datorer.

**Produktnummer: N3R88AA**

HP vajerlås med nyckel 10  
mm



Hjälptill till att skydda din bärbara dator på kontoret och i högtrafikerade områden genom att förankra den till en säker yta med HP Master nyckelvajerlås på 10 mm, som utformats speciellt för notebook-datorer med ultratunn profil.

**Produktnummer: T1A62AA**

HP 3 års maskinvarusupport  
för stationära datorer på  
plats nästa arbetsdag



Under tre år repareras din dator på plats av en behörig HP-tekniker nästa arbetsdag om problemet inte kan lösas på distans.

**Produktnummer: U6578E**

## HP ProDesk 400 G4 Desktop Mini-dator

### Fotnoter om meddelandetjänster

- <sup>1</sup> Alla funktioner är inte tillgängliga i alla utgåvor eller versioner av Windows. För att du ska kunna dra full nytta av funktionerna i Windows kan systemen behöva uppdateras och/eller så kan det krävas separat inköpt hårdvara, drivrutiner, programvara eller en BIOS-uppdatering. Windows 10 uppdateras automatiskt och funktionen är alltid aktiverad. Avgifter från internetleverantören kan tillkomma och ytterligare krav kan tillkomma längre fram för uppdateringar. Se <http://www.windows.com/>.
- <sup>2</sup> Tekniken med flerkärniga processorer innebär förbättrad prestanda hos vissa programvaror. Det är inte säkert att alla kunder eller program kan dra nytta av denna teknik. Prestanda och klockfrekvens varierar beroende på programmets arbetsbelastning samt hårdvaru- och programvarukonfigurationer. Intels numrering, varumärken och/eller beteckningar är inte ett mått på högre prestanda.
- <sup>3</sup> Intel® Optane™ minnessystemsacceleration varken ersätter eller ökar systemets DRAM och kräver konfiguration med tillvalet Intel® Core™ i5 eller 7+-processor.
- <sup>4</sup> Säljs separat eller som tillval.
- <sup>5</sup> Skärm säljs separat. Kräver HP B300 eller B500 monteringsfäste för bildskärmar, vilka säljs separat. Instruktioner för fästet finns i snabbspecifikationerna för skärmen.
- <sup>6</sup> Monteringsutrustningen säljs separat.
- <sup>7</sup> HP BIOSphere Gen4 kräver 8:e generationens Intel®- eller AMD-processor. Funktionerna kan variera beroende på dataplattform och konfigurationer.
- <sup>8</sup> HP Sure Click är tillgängligt på utvalda HP-plattformar och stöder Microsoft® Internet Explorer, Google Chrome och Chromium™. Bilagor som stöds är Microsoft Office (Word, Excel, PowerPoint) och PDF i skrivskyddat läge. Se <http://h20195.www2.hp.com/v2/GetDocument.aspx?docname=4AA7-0922ENW> för en lista över alla kompatibla plattformar i takt med att de görs tillgängliga.
- <sup>9</sup> HP Manageability Integration Kit kan hämtas från <http://www.hp.com/go/clientmanagement>
- <sup>10</sup> HP Client Security Manager Gen4 kräver Windows och 8:e generationens Intel®- eller AMD-processorer eller senare.

### Avsägelser angående tekniska specifikationer

- <sup>1</sup> Alla funktioner är inte tillgängliga i alla utgåvor eller versioner av Windows. För att du ska kunna dra full nytta av funktionerna i Windows kan systemen behöva uppdateras och/eller så kan det krävas separat inköpt hårdvara, drivrutiner, programvara eller en BIOS-uppdatering. Windows 10 uppdateras automatiskt och funktionen är alltid aktiverad. Avgifter från internetleverantören kan tillkomma och ytterligare krav kan tillkomma längre fram vid uppdateringar. Se <http://www.windows.com/>.
- <sup>2</sup> För hårddiskar och SSD-enheter är 1 GB = 1 miljard byte. TB = 1 biljon byte. Den kapacitet som faktiskt formateras är lägre. Upp till 16 GB (för Windows 7) och upp till 36 GB (för Windows 8.1/10) av systemdisken har reserverats för systemåterställningsprogram.
- <sup>3</sup> Produkten stöder inte Windows 8 eller Windows 7 i enlighet med Microsofts supportpolicy stöder HP inte operativsystemen Windows 8 eller Windows 7 på produkter som konfigurerats med 7:e generationens Intel- och AMD-processorer och senare, och tillhandahåller heller inga drivrutiner för Windows 8 eller Windows 7 på <http://www.support.hp.com>
- <sup>4</sup> EPEAT®-registrerad där så är tillämpligt. EPEAT-registreringen varierar mellan olika länder. Se registreringsstatus efter land på [www.epeat.net](http://www.epeat.net). Se HPs butik för tredjepartsalternativ för solenergitillbehör på [www.hp.com/go/options](http://www.hp.com/go/options).
- <sup>5</sup> I system som är konfigurerade med mer än 3 GB minne och ett 32-bitars operativsystem kanske inte allt minne är tillgängligt på grund av systemets krav på resurser. För att kunna utnyttja minne över 4 GB krävs ett 64-bitars operativsystem. Minnesmodulerna stöder överföringshastigheter på upp till 2133 MT/s, den faktiska dataöverföringshastigheten bestäms av systemets konfigurerade processor. Information om vilka minnesdatahastigheter som stöds finns i specifikationerna för processorn.
- <sup>6</sup> Alla minnesplatser kan nås/uppdateras av kunden.
- <sup>7</sup> En trådlös åtkomstpunkt och internet krävs. Specifikationerna för 802.11ac WLAN är endast utkast och inte slutgiltiga. Om de slutgiltiga specifikationerna skiljer sig från utkastspecifikationerna kan detta påverka den bärbara datorns förmåga att kommunicera med andra 802.11ac WLAN-enheter.
- <sup>8</sup> Tillgängligheten kan variera i olika länder.
- <sup>9</sup> (1) Extern antennuttag: måste konfigureras vid inköpstillfället; (1) konfigurerbar videoport: Antingen DisplayPort™ 1.2, HDMI™ 2.0, VGA, 1 seriell eller USB Type-C™ med skärmutgång. Om en konfigurerbar I/O-port används kan en DisplayPort™ vara blockerad i vissa konfigurationer; (2) USB 3.1 Gen 1: Datahastighet 5 Gbit/s, kan uppdateras till USB 3.1 Gen 2-port (datahastighet 10 Gbit/s) i utvalda konfigurationer; (1) USB 3.1 Type-C™ Gen 2: säljs separat eller som tillval. Om en konfigurerbar I/O-port används kan en DisplayPort™ vara blockerad i vissa konfigurationer.
- <sup>10</sup> Externa nätaggregat, strömladdare, kablar och kringenheter har inte låg halogenhalt. Reservdelar som erhålls efter köpet kanske inte har låg halogenhalt.
- <sup>11</sup> HP BIOSphere: HP BIOSphere Gen4-funktioner kan variera beroende på datorplattform, konfigurationer kräver 8:e generationens Intel®-processorer; HP Client Security Suite Gen 4: HP Client Security Suite Gen 4 kräver Windows och 8:e generationens Intel®- eller AMD-processor; HP Password Manager: HP Password Manager kräver Internet Explorer, Chrome™ eller Firefox. Det kan hända att vissa webbplatser och program inte stöds. Användaren kan behöva aktivera eller tillåta tillägget i webbläsaren; Trusted Platform Module TPM 2.0 inbäddat säkerhetschip levereras med Windows 10 (Common Criteria EAL4+-certifierat) (FIPS 140-2 Level 2-certifierat); Enheter som är förkonfigurerade med Windows operativsystem kan i vissa fall levereras med inaktiv TPM.
- <sup>12</sup> Inbyggt stöd för Miracast: Miracast är en trådlös teknik som datorn kan använda för att projicera skärmen till TV-apparater, projektorer och direktuppspelning; HP Secure Erase: Secure Erase är avsett för de metoder som nämns i specialpublikation 800-88 från National Institute of Standards and Technology. Det stöds på Elite-plattformar med BIOS-version F.03 och senare; HP ePrint-drivrutin + JetAdvantage: HP ePrint-drivrutinen kräver en internetanslutning till en webbberedd HP-skrivare och registrering av ett HP ePrint-konto (en förteckning över vilka skrivare, dokument- och bildtyper som stöds och annan information om HP ePrint finns på [www.hp.com/go/eprintcenter](http://www.hp.com/go/eprintcenter)). Utskriftstider och anslutningshastigheter kan variera; HP Support Assistant: HP Support Assistant kräver Windows och internetåtkomst; Microsoft Defender: Det krävs Microsoft Defender-registrering och internetanslutning för att få uppdateringar; HP PhoneWise: HP PhoneWise Client kanske inte är tillgänglig med HP Workwise. Information om plattformar som stöds och systemkrav för HP PhoneWise finns på [www.hp.com/go/HPhoneWise](http://www.hp.com/go/HPhoneWise); HP WorkWise: Smarttelefonappen HP WorkWise är tillgänglig för gratis hämtning via Google Play. Från september 2017 stöder HP WorkWise inte längre iOS- eller iPhone®-enheter; HP Sure Click: HP Sure Click är tillgängligt på utvalda HP-plattformar och stöder Microsoft® Internet Explorer och Chromium™. Se <http://h20195.www2.hp.com/v2/GetDocument.aspx?docname=4AA7-0922ENW> för en lista över alla kompatibla plattformar i takt med att de görs tillgängliga; HP Velocity: Tillgängligheten kan variera i olika länder.
- <sup>13</sup> HP drivrutinspaket: HP drivrutinspaketet är inte förinstallerat, men kan hämtas på <http://www.hp.com/go/clientmanagement>; HP Management Integration Kit för Microsoft System Center Configuration Management Gen 2: kan hämtas från <http://www8.hp.com/us/en/ads/clientmanagement/overview.html>; Ivanti Management Suite: Abonnemang krävs.
- <sup>14</sup> (2) USB 3.1 Gen 1: Datahastighet 5 Gbit/s, en port kan uppdateras till USB 3.1 Gen 2-port (datahastighet 10 Gbit/s) i utvalda konfigurationer.

**Registrera dig för att få uppdateringar**  
[www.hp.com/go/getupdated](http://www.hp.com/go/getupdated)

© Copyright 2018 HP Development Company, L.P. Informationen i detta dokument kan komma att ändras utan föregående meddelande. De enda garantier som gäller för produkter och tjänster från HP beskrivs i de uttryckliga garantier som medföljer produkterna och tjänsterna. Ingenting i detta dokument ska betraktas som en ytterligare garanti. HP ansvarar inte för tekniska fel, tryckfel eller utelämnad information i detta dokument. Intel, Core och Intel vPro™ är varumärken som tillhör Intel Corporation i USA och andra länder. ENERGY STAR och ENERGY STAR-märket är registrerade varumärken som tillhör U.S. Environmental Protection Agency. Bluetooth är ett varumärke som tillhör innehavaren och används av HP Inc. under licens. Linux® är ett registrerat varumärke som tillhör Linus Torvalds i USA och andra länder. DisplayPort™ och DisplayPort™-logotypen är varumärken som ägs av Video Electronics Standards Association (VESA®) i USA och andra länder. Med ensamrätt. Adobe PDF är ett varumärke som tillhör Adobe Systems Incorporated. Övriga varumärken tillhör sina respektive ägare.

