

## Datasheet

# HP ProDesk 400 G5 Microtower PC



### Affidabile e a prova di futuro.

Progettato per adattarsi all'ambiente di lavoro moderno, oggi e in futuro, l'elegante, affidabile e sicuro HP ProDesk 400 MT è un PC potente con prestazioni scalabili per crescere insieme all'azienda.



## HP consiglia Windows 10 Pro.

- Windows 10 Pro<sup>1</sup>
- Processori Intel® Core™<sup>2</sup>

### Opzioni potenti

- Affrontate la giornata con la massima efficienza grazie a un processore Intel® Core™ a elevate prestazioni di ottava generazione<sup>2</sup> e opzioni che includono memoria Intel® Optane™<sup>3</sup>, storage SSD<sup>4</sup> e fino a 32 GB di memoria DDR4<sup>4</sup>.

### Un'espansione che amplia il vostro investimento

- Il valore del vostro investimento è accresciuto dalle possibilità di espansione, che aumentano la durata del PC. HP ProDesk 400 MT dispone di tre alloggiamenti e tre slot a piena altezza, oltre a porte legacy opzionali<sup>4</sup> per il collegamento di più display HP<sup>4</sup>.

### Hub di connessione

- Con un totale di otto porte USB, due uscite video e connettività Bluetooth™ opzionale<sup>4</sup>, HP ProDesk 400 MT diventa un hub per tutti i vostri dispositivi dell'ufficio.

### Testato e pronto all'uso

- L'affidabile HP ProDesk 400 MT ha superato 120.000 ore di HP Total Test Process<sup>5</sup> e ora dispone di un filtro antipolvere opzionale<sup>4</sup> per contribuire a prolungare la durata del PC, riducendo l'aspirazione di particolato atmosferico negli ambienti di lavoro più esigenti.

### Caratteristiche

- Aumentate la produttività con Windows 10 Pro e le funzionalità di sicurezza, collaborazione e connettività integrate.<sup>1</sup>
- HP Client Security Manager Gen4 offre l'autenticazione a più fattori, HP Device Access Manager, HP SpareKey e HP Password Manager. Questi strumenti permettono di mantenere i dati al sicuro e di difenderli da furti, attacchi e accessi di utenti non autorizzati.<sup>6</sup>
- Mantenete la produttività sempre elevata e riducete i downtime con le funzioni automatizzate completamente integrate dell'ecosistema firmware HP BIOSphere Gen4. Grazie agli aggiornamenti automatici e ai controlli di sicurezza, i vostri PC possono contare su una protezione supplementare.<sup>7</sup>
- HP Manageability Integration Kit velocizza la creazione di immagini di sistema e la gestione di hardware, BIOS e sicurezza attraverso Microsoft System Center Configuration Manager.<sup>8</sup>
- Aumentate la protezione del PC da siti web, allegati Microsoft® Office e PDF in sola lettura, malware, ransomware e virus con la protezione basata su hardware di HP Sure Click.<sup>9</sup>
- Ottimizzate le velocità di trasferimento dati, voce e video sulle reti LAN e Wi-Fi problematiche, grazie a HP Velocity.
- Usate di una soluzione di supporto sempre attiva e integrata nel PC per la risoluzione dei problemi in modo autonomo, valida per tutta la vita utile del PC.
- Gli ITDM possono contribuire a creare, migliorare e proteggere rapidamente le immagini Windows personalizzate con HP Image Assistant Gen3.

# HP ProDesk 400 G5 Microtower PC

## Tabella delle specifiche



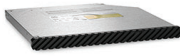
<b>Formato</b>	Microtower
<b>Sistema operativo disponibile</b>	Windows 10 Pro 64, HP consiglia Windows 10 Pro. <sup>1</sup> Windows 10 Home 64 <sup>1</sup> Windows 10 Home Single Language 64 <sup>1</sup> FreeDOS 2.0
<b>Memoria massima</b>	Fino a SDRAM DDR4-2666 da 16 GB <sup>6,7</sup> Nota su memoria standard: Velocità di trasferimento fino a 2666 MT/s.
<b>Slot per memoria</b>	2 DIMM
<b>Storage interno</b>	500 GB Fino a 2 TB HDD SATA da 7200 rpm <sup>3</sup> 128 GB Fino a 512 GB SSD PCIe <sup>®</sup> NVMe™ M.2 <sup>3</sup>
<b>Dispositivo di storage ottico</b>	HP DVD-ROM Slim da 9,5 mm; HP Slim DVD-Writer da 9,5 mm <sup>9</sup>
<b>Grafica disponibile</b>	Integrato: Scheda grafica Intel <sup>®</sup> UHD 630; scheda grafica Intel <sup>®</sup> UHD 610 Discreto
<b>Audio</b>	Codec Conexant CX20632, altoparlante interno da 2 W, jack audio universale, porte anteriori per cuffie e auricolari (3,5 mm), funzionalità multi-streaming
<b>Comunicazioni</b>	LAN: Intel <sup>®</sup> I210-T1 PCIe <sup>®</sup> GbE; Realtek RTL8111HSH-CG GbE WLAN: Intel <sup>®</sup> Dual Band Wireless-AC 9560 802.11ac (2x2) e Bluetooth <sup>®</sup> 5 M.2, non vPro™ <sup>8,12</sup>
<b>Slot di espansione</b>	1 M.2 2230; 1 M.2 2230/2280; 1 PCIe 3 x16; 2 PCIe 3 x1 (1 slot M.2 per WLAN e 1 slot M.2 2230/2280 per storage.)
<b>Porte e connettori</b>	Fronte: 1 connettore per cuffie e microfono; 2 USB 3.1 Gen 1; 1 lettore di schede SD <sup>10,16</sup> Posteriore: 1 ingresso audio; 1 uscita audio; 1 DisplayPort™ 1.2; 1 connettore di alimentazione; 1 RJ-45; 1 VGA; 2 USB 3.1 Gen 1; 4 USB 2.0, 1 porta video configurabile <sup>18</sup> Opzionale: 1 porta seriale e 1 combinazione di porte seriale e PS/2
<b>Alloggiamenti unità interne</b>	Un HDD da 3,5" <sup>17</sup>
<b>Dispositivo di input</b>	Tastiera HP USB cablata; tastiera sottile USB Business indipendente cablata; tastiera HP USB Collaboration cablata; tastiera HP USB Business Slim Smart Card (CCID) <sup>9</sup> Mouse ottico USB HP <sup>9</sup>
<b>Software disponibile</b>	HP Device Access Manager; HP ePrint Driver + JetAdvantage; HP Hotkey Support; HP JumpStart; HP Noise Cancellation Software; HP PhoneWise; HP Recovery Manager; HP Secure Erase; HP Support Assistant; HP Sure Click; HP Velocity; Microsoft Defender; supporto Miracast nativo; HP Wireless Wakeup; Acquista Office (venduto separatamente); HP WorkWise <sup>14,23,24,25,26,27,28,29,30</sup>
<b>Gestione della sicurezza</b>	DriveLock; HP BIOSphere; HP Credential Manager; HP Password Manager; HP Power On Authentication; HP Security Manager; HP Spare Key; Slot per lucchetto; password di avvio (tramite BIOS); configurazioni RAID; controllo di scrittura/avvio da supporti rimovibili; disattivazione porta SATA (tramite BIOS); password di configurazione (tramite BIOS); supporto per dispositivi di blocco dello chassis e per cavi con lucchetto; abilitazione/disabilitazione USB (tramite BIOS); protezione Master Boot Record; HP Client Security Suite Gen 4; autenticazione pre-avvio; abilitazione/disabilitazione seriale (tramite BIOS); chip di sicurezza integrato Trusted Platform Module TPM 2.0 fornito con Windows 10 (con certificazione Common Criteria EAL4+) (con certificazione FIPS 140-2 livello 2) <sup>13,19,20,21,22</sup>
<b>Caratteristiche di gestione</b>	HP BIOS Config Utility (download); HP Client Catalog (download); HP Driver Packs (download); HP System Software Manager (download); aggiornamento del BIOS tramite cloud o rete (funzione del BIOS); Ivanti Management Suite; HP Management Integration Kit per Microsoft System Center Configuration Management Gen 2 <sup>15,31,32</sup>
<b>Alimentazione</b>	Alimentazione interna 180 W, fino a 90% di efficienza, PFC attivo; Alimentazione interna 310 W, fino a 90% di efficienza, PFC attivo
<b>Dimensioni</b>	17 x 27,4 x 33,8 cm
<b>Peso</b>	5,47 kg (Configurato con 1 unità HDD e 1 unità ODD. Il peso varia in base alla configurazione.)
<b>Conformità al risparmio energetico</b>	Certificato ENERGY STAR <sup>®</sup> ; EPEAT <sup>®</sup> Gold <sup>3</sup>
<b>Garanzia</b>	La garanzia limitata e l'assistenza della durata di 1 anno (1-1-1) prevedono 1 anno di assistenza per le parti, la manodopera e la riparazione presso la sede del cliente. I termini e le condizioni possono subire variazioni a seconda del Paese. Si applicano limitazioni ed esclusioni.

## HP ProDesk 400 G5 Microtower PC

### Accessori e servizi (non inclusi)

---

Masterizzatore DVD HP G3  
8/6/4 SFF G4 400 SFF/MT da  
9,5 mm



Aggiungete un sistema di archiviazione ottica al vostro PC desktop HP<sup>1</sup> con l'unità ODD HP Desktop G3 da 9,5 mm, che si collega tramite SATA e supporta la scrittura di un massimo di 8,5 GB di dati o di quattro ore di video in qualità DVD, in tutti i formati DVD.

**Codice prodotto: 1CA53AA**

---

Tastiera HP USB Slim  
Business



Usufruite di un rapido inserimento dei dati e della rapida connettività USB con la tastiera HP USB Business Slim, progettata per completare la classe 2015 dei PC aziendali HP.

**Codice prodotto: N3R87AA**

---

Unità a stato solido SATA TLC  
da 256 GB HP



Espandete le capacità di storage del vostro desktop con l'unità a stato solido SATA TLC da 256 GB HP<sup>1</sup>, che include una memoria flash TLC, in grado di garantire la stessa affidabilità offerta dalle unità SSD correnti.

**Codice prodotto: P1N68AA**

---

Mouse ottico con scroll USB  
HP



Grazie alla tecnologia di rilevamento ottico più recente, il mouse HP USB Optical Scroll registra i movimenti con la massima precisione su una vasta gamma di superfici e senza bisogno di mousepad.

**Codice prodotto: QY777AA**

---

3 anni di assistenza  
hardware HP in loco entro il  
giorno lavorativo successivo  
per desktop



3 anni di assistenza hardware in loco entro il giorno lavorativo successivo da parte di tecnici HP qualificati se non è possibile risolvere il problema da remoto.

**Codice prodotto: U6578E**

---

# HP ProDesk 400 G5 Microtower PC

## Note a piè di pagina del messaggio

- <sup>1</sup> Alcune funzioni potrebbero non essere disponibili in tutte le edizioni o versioni di Windows. Alcuni sistemi potrebbero richiedere l'aggiornamento e/o l'acquisto separato di hardware, driver, software oppure l'aggiornamento del BIOS per sfruttare pienamente le funzionalità di Windows. Windows 10 è automaticamente aggiornato, con abilitazione costante. Gli aggiornamenti potrebbero presentare requisiti aggiuntivi e richiedere il pagamento di un canone al provider di servizi Internet. Consultare <http://www.windows.com>.
- <sup>2</sup> Multi-Core è una tecnologia ideata per migliorare le prestazioni di determinati prodotti software. Non tutti i clienti o gli applicativi software beneficeranno necessariamente dei vantaggi derivanti dall'uso di questa tecnologia. Le prestazioni e la frequenza di clock variano in base al carico di lavoro delle applicazioni e alle configurazioni hardware e software. La numerazione, i marchi e/o le denominazioni utilizzate da Intel non rappresentano un indice di prestazioni superiori.
- <sup>3</sup> L'accelerazione del sistema di memoria Intel® Optane™ non sostituisce o aumenta la DRAM nel sistema e richiede la configurazione con un processore Intel® Core™ (i5 o 7)+ opzionale.
- <sup>4</sup> Venduto a parte o come funzionalità opzionale.
- <sup>5</sup> I risultati dei test HP Total Test Process non sono una garanzia di prestazioni future alle medesime condizioni di test. Per la protezione dai danni accidentali è necessario un HP Care Pack opzionale.
- <sup>6</sup> HP Client Security Suite Gen4 richiede Windows e processori Intel® o AMD di ottava generazione.
- <sup>7</sup> Disponibile su piattaforme HP Elite e Pro con processori Intel® o AMD di ottava generazione. Le funzionalità possono variare a seconda della piattaforma e delle configurazioni.
- <sup>8</sup> HP Manageability Integration Kit può essere scaricato da <http://www.hp.com/go/clientmanagement>.
- <sup>9</sup> HP Sure Click è disponibile su piattaforme HP selezionate e supporta Microsoft® Internet Explorer, Google Chrome e Chromium™. Gli allegati supportati comprendono file Microsoft Office (Word, Excel, PowerPoint) e PDF in modalità di sola lettura. Consultare <http://h20195.www2.hp.com/v2/GetDocument.aspx?docname=4AA7-0922ENW> per informazioni sulla disponibilità di tutte le piattaforme compatibili.
- <sup>10</sup> Richiede Windows e l'accesso a Internet.

## Specifiche tecniche disclaimer

- <sup>1</sup> Alcune funzioni potrebbero non essere disponibili in tutte le edizioni o versioni di Windows. Alcuni sistemi potrebbero richiedere l'aggiornamento e/o l'acquisto separato di hardware, driver, software oppure l'aggiornamento del BIOS per sfruttare pienamente le funzionalità di Windows. Windows 10 è automaticamente aggiornato, con abilitazione costante. Gli aggiornamenti potrebbero presentare requisiti aggiuntivi e richiedere il pagamento di un canone al provider di servizi Internet. Consultare <http://www.windows.com/>.
- <sup>2</sup> Per unità HDD e unità SSD, 1 GB = 1 miliardo di byte. 1 TB = mille miliardi di byte. La capacità formattata effettiva è inferiore. Fino a 16 GB (per Windows 7) e 36 GB (per Windows 8.1/10) del disco di sistema sono riservati al software di ripristino del sistema.
- <sup>3</sup> Il prodotto non supporta Windows 8 o Windows 7. In conformità con la politica di supporto di Microsoft, HP non supporta il sistema operativo Windows 8 o Windows 7 per i prodotti configurati con i processori Intel® e AMD di settima generazione e superiori né fornisce alcun driver per Windows 8 o Windows 7 all'indirizzo <http://www.support.hp.com>
- <sup>4</sup> Registrazione EPEAT® ove applicabile. La registrazione EPEAT varia a seconda del Paese. Consultare [www.epeat.net](http://www.epeat.net) per informazioni sulla registrazione nei singoli Paesi. Consultare il punto vendita di terze parti di HP per l'accessorio per energia solare su [www.hp.com/go/options](http://www.hp.com/go/options).
- <sup>5</sup> Per i sistemi configurati con più di 3 GB di memoria e un sistema operativo a 32 bit, è possibile che non tutta la memoria sia disponibile a causa dei requisiti di sistema. Per assegnare oltre 4 GB di memoria è necessario un sistema operativo a 64 bit. I moduli di memoria supportano velocità di trasferimento dati fino a 2133 MT/s; la velocità effettiva è determinata dal processore configurato nel sistema. Per conoscere la velocità supportata dei dati della memoria, vedere le specifiche del processore.
- <sup>6</sup> Tutti gli slot di memoria sono aggiornabili/accessibili da parte del cliente.
- <sup>7</sup> Venduto a parte o come funzionalità opzionale.
- <sup>8</sup> La disponibilità può variare a seconda del Paese.
- <sup>9</sup> SD 3 con interfaccia 4-in-1 (supporta SD, SDXC, SDHC, UHS-I) in vendita separatamente o come funzionalità opzionale.
- <sup>10</sup> Intel® I210-T1 PCIe® GbE: venduto separatamente o come funzionalità opzionale.
- <sup>11</sup> Sono necessari un punto di accesso wireless e servizi Internet.
- <sup>12</sup> Supporto Miracast nativo HP: Miracast è una tecnologia wireless che il PC può utilizzare per proiettare lo schermo su TV, proiettori e in streaming; HP Secure Erase: la funzione di cancellazione sicura Secure Erase è conforme ai metodi indicati nella National Institute of Standards and Technology Special Publication 800-88. Supportata su piattaforme Elite con versione del BIOS F.03 e successive; HP ePrint Driver + JetAdvantage: HP ePrint Driver richiede una connessione Internet a una stampante HP abilitata per il Web e la registrazione di un account HP ePrint (per un elenco delle stampanti idonee, dei documenti e dei tipi di immagine supportati e di altri dettagli su HP ePrint, consultare [www.hp.com/go/eprintcenter](http://www.hp.com/go/eprintcenter)). La velocità di stampa e la velocità di connessione possono variare; HP Support Assistant: HP Support Assistant richiede Windows e l'accesso a Internet; Microsoft Defender: Sono richiesti Microsoft Defender Opt in e connessione Internet per gli aggiornamenti; HP PhoneWise: Il client HP PhoneWise potrebbe non essere disponibile con HP WorkWise. Per le piattaforme supportate e i requisiti di sistema HP PhoneWise, consultare [www.hp.com/go/HPPhoneWise](http://www.hp.com/go/HPPhoneWise); HP WorkWise: L'app per smartphone HP WorkWise è disponibile per il download gratuito su Google Play. A partire dal settembre 2017, HP WorkWise non supporterà più dispositivi iOS o iPhone®; HP Sure Click: HP Sure Click è disponibile su piattaforme HP selezionate e supporta Microsoft® Internet Explorer e Chromium™. Consultare <http://h20195.www2.hp.com/v2/GetDocument.aspx?docname=4AA7-0922ENW> per informazioni sulla disponibilità di tutte le piattaforme compatibili; HP Velocity: la disponibilità potrebbe variare a seconda del Paese.
- <sup>13</sup> HP Driver Packs: HP Driver Packs non è preinstallato, tuttavia è disponibile per il download all'indirizzo <http://www.hp.com/go/clientmanagement>; HP Management Integration Kit per Microsoft System Center Configuration Management Gen 2: disponibile per il download all'indirizzo <http://www8.hp.com/us/en/ads/clientmanagement/overview.html>; Ivanti Management Suite: è necessario un abbonamento.
- <sup>14</sup> USB 3.1 Gen 1: velocità dati di 5 Gbit/s.
- <sup>15</sup> La configurazione prevede (1) alloggiamento per unità di storage interno da 3.5" o (1) alloggiamento per unità di storage interno da 2.5" e (1) alloggiamento per unità di storage interno da 3.5".
- <sup>16</sup> (1) porta video configurabile: a scelta tra DisplayPort™ 1.2, HDMI™ 2.0, VGA, 1 seriale o USB Type-C™ con uscita display; (2) USB 2.0: supporta la funzione di waking da S4/S5 con tastiera/mouse collegati.; (2) USB 3.1 Gen 1: velocità dati di 5 Gbit/s.
- <sup>17</sup> HP Client Security Suite Gen3 richiede Windows e processori Intel® o AMD di ottava generazione.
- <sup>18</sup> La configurazione RAID è opzionale e non richiede una seconda unità disco rigido.
- <sup>19</sup> La funzione di cancellazione sicura Secure Erase è conforme ai metodi indicati nella National Institute of Standards and Technology Special Publication 800-88. Supportata da piattaforme Elite con versione del BIOS F.03 e successive.
- <sup>20</sup> HP Support Assistant richiede Windows e l'accesso a Internet.
- <sup>21</sup> Sono richiesti Microsoft Defender Opt in e connessione Internet per gli aggiornamenti.
- <sup>22</sup> HP PhoneWise Client potrebbe non essere disponibile con HP WorkWise. Per le piattaforme supportate e i requisiti di sistema HP PhoneWise, consultare [www.hp.com/go/HPPhoneWise](http://www.hp.com/go/HPPhoneWise).
- <sup>23</sup> L'app per smartphone HP WorkWise è disponibile per il download gratuito su Google Play. A partire dal settembre 2017, HP WorkWise non supporterà più dispositivi iOS o iPhone®.
- <sup>24</sup> Multi-Core è una tecnologia ideata per migliorare le prestazioni di determinati prodotti software. Non tutti i clienti o gli applicativi software beneficeranno necessariamente dei vantaggi derivanti dall'uso di questa tecnologia. Le prestazioni e la frequenza di clock variano in base al carico di lavoro delle applicazioni e alle configurazioni hardware e software. La numerazione, i marchi e/o le denominazioni utilizzate da Intel non rappresentano un indice di prestazioni superiori.

**Iscriviti per gli aggiornamenti**  
[www.hp.com/go/getupdated](http://www.hp.com/go/getupdated)

© Copyright 2018 HP Development Company, L.P. Le informazioni qui contenute possono subire variazioni senza preavviso. Le uniche garanzie sui prodotti e sui servizi HP sono esposte nelle dichiarazioni di garanzia esplicita che accompagnano tali prodotti e servizi. Nulla di quanto qui contenuto può essere interpretato o può costituire una garanzia addizionale. HP declina ogni responsabilità per errori tecnici o editoriali e omissioni qui contenuti.

Intel, Core e Intel vPro™ sono marchi di Intel Corporation registrati negli Stati Uniti e in altri Paesi. ENERGY STAR e il logo ENERGY STAR sono marchi registrati, di proprietà della U.S. Environmental Protection Agency (Agenzia statunitense per la protezione dell'ambiente). Bluetooth è un marchio del rispettivo proprietario utilizzato su licenza da HP Inc. Linux® è un marchio registrato di Linus Torvalds negli Stati Uniti e in altri Paesi. DisplayPort™ e il logo DisplayPort™ sono marchi di proprietà di Video Electronics Standards Association (VESA®) negli Stati Uniti e in altri Paesi. Tutti i diritti riservati. Adobe PDF è un marchio di Adobe Systems Incorporated. Tutti gli altri marchi appartengono ai rispettivi proprietari.

