

Datasheet

HP ProDesk 400 G5 microtower-pc



Betrouwbaar en klaar voor de toekomst.

De kleine, betrouwbare en veilige HP ProDesk 400 MT, die ontworpen is voor de moderne werkplek van nu en de toekomst, is een krachtige en stijlvolle pc met schaalbare prestaties die met uw bedrijf kan meegroeien.



HP raadt Windows 10 Pro aan.

- Windows 10 Pro¹
- Intel® Core™-processors²

Krachtige opties

- Lever de hele dag topprestaties met een snelle 8e-generatie Intel® Core™-processor² versterkt door optionele Intel® Optane™-geheugentechnologie³ en tot 32 GB DDR4-geheugen⁴.

Uitbreiding om uw investering langer te benutten

- Haal alles uit uw investering met uitbreidingsmogelijkheden die de levensduur van uw pc verlengen. De HP ProDesk 400 MT heeft drie inbouwplaatsen, drie volle-hoogte slots en optionele legacy-poorten³ om meerdere HP schermen⁴ aan te sluiten.

Verbindingshub

- Met in totaal acht USB-poorten, twee video-uitgangen en een optionele Bluetooth™-interface⁴ fungeert de HP ProDesk 400 MT als hub voor al uw apparaten op kantoor.

Getest en gebruiksklaar

- De betrouwbare HP ProDesk 400 MT is 120.000 uur getest met het HP Total Test Process⁵ en heeft nu een optioneel stoffilter⁴ dat de levensduur van uw pc verlengt doordat ook onder extreme omstandigheden minder stof in de pc komt.

Pluspunten

- Lever de hele dag topprestaties met Windows 10 Pro met ingebouwde beveiliging, samenwerking en connectiviteit.¹
- HP Client Security Manager Gen4 biedt meervoudige authenticatie, HP Device Access Manager, HP SpareKey en HP Password Manager. Deze tools houden uw data buiten het bereik van dieven, aanvallers en onbevoegde gebruikers.⁶
- Dankzij de volledig geïntegreerde, automatische functies van het HP BIOSphere Gen4-firmware-ecosysteem blijft de productiviteit hoog en de downtime minimaal. Uw pc's zijn extra beveiligd dankzij automatische updates en veiligheidscontroles.⁷
- De HP Manageability Integration Kit versnelt het maken van images en het beheer van hardware, BIOS en de beveiliging via Microsoft System Center Configuration Manager.⁸
- Bescherm uw pc tegen kwaadwillende websites, Microsoft® Office- en pdf-bijlagen (alleen-lezen), malware, ransomware en virussen met de hardwarematige beveiliging van HP Sure Click.⁹
- Verhoog de overdrachtssnelheden voor data, spraak en video op zwaarbelaste LAN's en wifi-netwerken aanzienlijk.
- Altijd beschikbare zelfhulpsteuning is in uw pc ingebouwd en gedurende de hele levensduur van de pc inbegrepen.
- ITDM's kunnen snel Windows-images op maat creëren, verbeteren en beveiligen met HP Image Assistant Gen3.

HP ProDesk 400 G5 microtower-pc

Specificatietabel

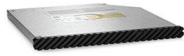


Model	Microtower
Beschikbaar besturingssysteem	Windows 10 Pro 64 – HP raadt Windows 10 Pro aan. ¹ Windows 10 Home 64 ¹ Windows 10 Home Single Language 64 ¹ FreeDOS 2.0
Maximum geheugen	Tot 16 GB DDR4-2666 SDRAM ^{6,7} Standaard geheugen, noot: Overdrachtsnelheden tot 2666 MT/sec.
Geheugenslots	2 DIMM
Interne opslag	500 GB Tot 2 TB 7200-rpm SATA-schijf ³ 128 GB Tot 512 GB PCIe [®] NVMe™ M.2 SSD ³
Optische opslag	HP 9,5-mm laag-model dvd-rom; HP 9,5-mm laag-model dvd-brander ⁸
Beschikbare grafische oplossingen	Geïntegreerd: Intel [®] UHD Graphics 630; Intel [®] UHD Graphics 610 Discrete
Audio	Conexant CX20632 codec, 2-watt interne speaker, universele audio-ingang, headset- en hoofdtelefoonpoorten vóór (3,5 mm), geschikt voor multi-streaming
Communicatie	LAN: Intel [®] I210-T1 PCIe [®] GbE; Realtek RTL8111HSH-CG GbE WLAN: Intel [®] dual-band Wireless-AC 9560 802.11ac (2x2) en Bluetooth [®] 5 M.2, niet-vPro™ ^{8,12}
Uitbreidingslots	1 M.2 2230; 1 M.2 2230/2280; 1 PCIe 3 x16; 2 PCIe 3 x1 (1 M.2-slot voor WLAN en 1 2230/2280 M.2-slot voor storage.)
Poorten en connectoren	Voor: 1 headsetconnector; 2 USB 3.1 Gen 1; 1 SD 3-kaartlezer ^{10,16} Achter: 1 audio-ingang; 1 audio-uitgang; 1 DisplayPort™ 1.2; 1 voedingsconnector; 1 RJ-45; 1 VGA; 2 USB 3.1 Gen 1; 4 USB 2.0; 1 configureerbare videopoort ¹⁸ Optioneel: 1 seriële poort en een combinatie van 1 seriële en PS/2-poorten
Interne schijfposities	Eén 3,5-inch schijf ¹⁷
Invoerapparaat	HP USB-toetsenbord met kabel; USB Business plat standalone-toetsenbord met kabel; HP USB Collaboration-toetsenbord met kabel; HP USB Business Slim Smart Card (CCID)-toetsenbord ⁹ HP USB optische muis ⁹
Beschikbare software	HP Device Access Manager; HP ePrint driver + JetAdvantage; HP Hotkey ondersteuning; HP Jumpstart; HP ruisonderdrukingssoftware; HP PhoneWise; HP Recovery Manager; HP Secure Erase; HP Support Assistant; HP Sure Click; HP Velocity; Microsoft Defender; Native Miracast Support; HP Wireless Wakeup; Koop Office (apart verkocht) HP WorkWise ^{14,23,24,25,26,27,28,29,30}
Beveiligingsbeheer	DriveLock; HP BIOSphere; HP Credential Manager; HP Password Manager; HP Power On Authentication; HP Security Manager; HP Spare Key; Slot; Wachtwoord bij opstarten (via BIOS); RAID-configuraties; Schijf-/opstartcontrole voor verwisselbare media; SATA-poort uitschakelen (via BIOS); Configuratie wachtwoord (via BIOS); Ondersteuning voor slot op behuizing en kabelsloten; USB in-/uitschakelen (via BIOS); Beveiliging master opstartrecord; HP Client Security Suite Gen 4; Authenticatie vóór opstarten; Serieel in-/uitschakelen (via BIOS); Trusted Platform Module TPM 2.0 Geïntegreerde beveiligingschip geleverd bij Windows 10 (gecertificeerd voor Common Criteria EAL4+)(gecertificeerd voor niveau 2 van FIPS 140-2) ^{13,19,20,21,22}
Beheermogelijkheden	HP BIOS Config Utility (download); HP Client Catalog (download); HP driverpakketten (download); HP System Software Manager (download); BIOS-update via cloud of netwerk (BIOS-functie); Ivanti Management Suite; HP Management Integration Kit voor Microsoft System Center Configuration Management Gen 2; ^{15,31,32}
Voeding	180 W interne voeding, tot 90% efficiëntie, actieve PFC; 310 W interne voeding, tot 90% efficiëntie, actieve PFC
Afmetingen	17 x 27,4 x 33,8 cm
Gewicht	5,47 kg (Bevat 1 vaste schijf en 1 optische disk drive. Het gewicht is afhankelijk van de configuratie.)
Zuinig energieverbruik	ENERGY STAR [®] -gecertificeerd; EPEAT [®] Gold ⁵
Garantie	1 jaar (1-1-1) garantie en service omvatten 1 jaar garantie op onderdelen, arbeid en onsite reparatie. Voorwaarden verschillen per land. Bepaalde beperkingen en uitsluitingen zijn van toepassing.

HP ProDesk 400 G5 microtower-pc

Accessoires en diensten (niet inbegrepen)

HP 9,5-mm G3 8/6/4 SFF G4 400 SFF/MT dvd-writer



Voeg voordelig optische opslag toe aan uw HP desktop pc¹ met de HP 9,5-mm desktop G3 optische drive die wordt aangesloten via SATA en die tot 8,5 GB data of vier uur video van dvd-kwaliteit schrijft naar alle typen dvd's.

Bestelnr.: 1CA53AA

HP USB Business plat toetsenbord



Gebruik het voor HP Business pc's uit 2015 ontworpen HP USB Business platte toetsenbord voor snelle gegevensinvoer met USB-connectiviteit.

Bestelnr.: N3R87AA

HP TLC 256-GB SATA SSD



Breid de opslagcapaciteit van uw desktop pc uit met de HP TLC 256-GB SATA SSD¹ met TLC flash en dezelfde betrouwbaarheid als uw huidige SSD-drives.

Bestelnr.: P1N68AA

HP USB optische scroll-muis



De HP USB optische scrollmuis beschikt over de nieuwste optische sensortechnologie en registreert bewegingen op uiteenlopende oppervlakken zeer nauwkeurig zonder dat een muismat nodig is.

Bestelnr.: QY777AA

HP 3 jaar onsite hardwaresupport op volgende werkdag voor desktop pc's

Als het probleem niet remote kan worden verholpen, heeft u 3 jaar recht op onsite HW-support op de volgende werkdag door een door HP gekwalificeerd technicus.

Bestelnr.: U6578E



HP ProDesk 400 G5 microtower-pc

Messaging, voetnoten

- ¹ Niet alle functies zijn beschikbaar in alle edities of versies van Windows. Mogelijk zijn een hardware-upgrade en/of apart aangeschafte hardware, drivers, software of een BIOS-update nodig om de functionaliteit van Windows volledig te benutten. Windows 10 wordt automatisch bijgewerkt en deze functie is altijd ingeschakeld. Voor updates kunnen op termijn ISP-kosten en extra vereisten gelden. Kijk op <http://www.windows.com>.
- ² Multi-core is ontwikkeld om de prestaties van bepaalde softwareproducten te verbeteren. Niet alle klanten of softwareapplicaties zijn noodzakelijkerwijs gebaat bij het gebruik van deze technologie. De prestaties en klokfrequentie zijn mede afhankelijk van de applicatieworkload en de hardware- en softwareconfiguraties. Het nummer, de merknaam en/of de naam van een Intel-product zegt niets over het prestatieniveau.
- ³ De Intel® Optane™-geheugensysteemversnelling vervangt of verhoogt de DRAM in uw systeem niet en moet worden geconfigureerd met een optionele Intel® Core™ i5 of 7+-processor.
- ⁴ Wordt apart of als optie verkocht.
- ⁵ De testresultaten van het HP Total Test Process vormen geen garantie voor toekomstige prestaties onder deze testcondities. Een optioneel HP Accidental Damage Protection Care Pack biedt dekking tegen schade door ongelukken.
- ⁶ Voor HP Client Security Manager Gen4 zijn Windows en Intel® of AMD 8e-generatie processoren vereist.
- ⁷ Beschikbaar op HP Elite- en Pro-platforms met 8e-generatie Intel- of AMD-processoren. Kenmerken kunnen per platform en configuratie verschillen.
- ⁸ HP Manageability Integration Kit kan worden gedownload van <http://www.hp.com/go/clientmanagement>.
- ⁹ HP Sure Click is beschikbaar op bepaalde HP platformen en ondersteunt Microsoft® Internet Explorer, Google Chrome en Chromium™. Ondersteunde bijlagen zijn Microsoft Office (Word, Excel, PowerPoint) en PDF-bestanden in alleen-lezen-modus. Kijk op <http://h20195.www2.hp.com/v2/GetDocument.aspx?docname=4AA7-0922ENW> voor alle compatibele platformen wanneer deze beschikbaar zijn.
- ¹⁰ Windows en internettoegang zijn vereist.

Technische specificaties disclaimers

- ¹ Niet alle functies zijn beschikbaar in alle edities of versies van Windows. Mogelijk zijn een hardware-upgrade en/of apart aangeschafte hardware, drivers, software of een BIOS-update nodig om de functionaliteit van Windows volledig te benutten. Windows 10 wordt automatisch bijgewerkt en deze functie is altijd ingeschakeld. Voor updates kunnen op termijn ISP-kosten en extra vereisten gelden. Kijk op <http://www.windows.com/>.
- ² Voor vaste schijven en solid-state drives geldt dat 1 GB = 1 miljard bytes. TB = 1 biljoen bytes. De geformatteerde capaciteit is kleiner. Tot 16 GB (voor Windows 7) en tot 36 GB (voor Windows 8.1/10) van de systeemschijf is gereserveerd voor de systeembeheerssoftware.
- ³ Uw product ondersteunt Windows 8 en Windows 7 niet. Volgens het ondersteuningsbeleid van Microsoft, ondersteunt HP het Windows 8- of Windows 7-besturingsstelsel niet op producten die zijn geconfigureerd met Intel en AMD 7e-generatie en latere processoren en levert ook geen drivers voor Windows 8 of Windows 7 op <http://www.support.hp.com>.
- ⁴ EPEAT®-gecertificeerd waar van toepassing. EPEAT-registratie varieert per land. Zie www.epeat.net voor de registratiestatus per land. Bezoek de HP winkel met opties van derde partijen voor zonne-energieaccessoire op www.hp.com/go/options.
- ⁵ Bij systemen met meer dan 3 GB geheugen en een 32-bits besturingsstelsel is mogelijk niet alle geheugen beschikbaar wegens systeemvereisten. Om geheugen boven 4 GB aan te spreken, is een 64-bits besturingsstelsel vereist. Geheugenmodules ondersteunen dataoverdrachtssnelheden tot 2133 MT/s; de werkelijke datasnelheid is afhankelijk van de geconfigureerde systeemprocessor. Zie de processorspecificaties voor de ondersteunde geheugendatasnelheid.
- ⁶ Alle geheugenslots zijn toegankelijk en te upgraden door klanten.
- ⁷ Wordt apart of als optie verkocht.
- ⁸ De beschikbaarheid varieert per land.
- ⁹ SD 3 met 4-in-1-interface (ondersteunt SD, SDXC, SDHC, UHS-I), is apart of als optie verkrijgbaar.
- ¹⁰ Intel® I210-T1 PCIe® GbE is apart of als optie verkrijgbaar.
- ¹¹ Een wireless access point en een internetverbinding zijn vereist.
- ¹² HP Native Miracast Support: Miracast is een draadloze technologie waarmee de schermhoud van uw pc kan worden weergegeven via tv's, projectoren en streaming. HP Secure Erase: Secure Erase voor de in de National Institute of Standards and Technology Special Publication 800-88 beschreven methoden. Ondersteund op Elite-platforms met BIOS versie F.03 of hoger. HP ePrint driver - JetAdvantage: Voor de HP ePrint driver zijn een internetverbinding naar een HP webprinter en registratie van een HP ePrint account vereist (een lijst van compatibele printers, ondersteunde documenten en afbeeldingstypen en andere informatie over HP ePrint is beschikbaar op www.hp.com/go/eprintcenter). De printtijden en verbindingssnelheden kunnen variëren. HP Support Assistant: Voor HP Support Assistant zijn Windows en internettoegang vereist. Microsoft Defender: Microsoft Defender opt-in en een internetverbinding zijn vereist voor updates. HP PhoneWise: HP PhoneWise Client mogelijk niet beschikbaar met HP Workwise. Raadpleeg www.hp.com/go/HPPhoneWise voor ondersteunde platformen en HP PhoneWise systeemvereisten. HP WorkWise: de HP WorkWise smartphone-app is gratis te downloaden in Google Play. Vanaf september 2017 ondersteunt HP WorkWise niet langer iOS- of iPhone®-apparaten. HP Sure Click: HP Sure Click is beschikbaar op bepaalde HP platformen en ondersteunt Microsoft® Internet Explorer en Chromium™. Kijk op <http://h20195.www2.hp.com/v2/GetDocument.aspx?docname=4AA7-0922ENW> voor alle compatibele platformen wanneer deze beschikbaar zijn. HP Velocity: De beschikbaarheid varieert per land.
- ¹³ HP Driver Packs: HP Driver Packs zijn niet geïnstalleerd, maar kunnen worden gedownload van <http://www.hp.com/go/clientmanagement>. HP Management Integration Kit voor Microsoft System Center Configuration Management Gen 2: te downloaden vanaf <http://www8.hp.com/us/en/ads/clientmanagement/overview.html>. Ivanti Management Suite: een abonnement is vereist.
- ¹⁴ USB 3.1 Gen 1: 5 Gbit/sec datasnelheid.
- ¹⁵ configuratie is (1) slot voor 3,5-inch intern opslagmedium of (1) slot voor 2,5-inch intern opslagmedium en (1) slot voor 3,5-inch opslagmedium.
- ¹⁶ (1) configureerbare videoport: keuze uit DisplayPort™ 1.2, HDMI™ 2.0, VGA, 1 seriële of USB Type-C™ met beeldschermuitvoer; (2) USB 2.0: ondersteuning voor wakker worden vanaf S4/S5 met aangesloten toetsenbord/muis; (3) USB 3.1 Gen 1: 5 Gbit/sec datasnelheid.
- ¹⁷ Voor HP Client Security Suite Gen 4 zijn Windows en Intel® of AMD 8e-generatie processoren vereist.
- ¹⁸ RAID-configuratie is optioneel en vereist een tweede vaste schijf.
- ¹⁹ Secure Erase voor de in de National Institute of Standards and Technology Special Publication 800-88 beschreven methoden. Ondersteund op Elite platformen met BIOS versie F.03 of hoger.
- ²⁰ Voor HP Support Assistant zijn Windows en internettoegang vereist.
- ²¹ Microsoft Defender opt-in en een internetverbinding zijn vereist voor updates.
- ²² HP PhoneWise Client mogelijk niet beschikbaar met HP Workwise. Raadpleeg www.hp.com/go/HPPhoneWise voor ondersteunde platformen en HP PhoneWise systeemvereisten.
- ²³ HP WorkWise smartphone-app is gratis te downloaden in Google Play. Vanaf september 2017 ondersteunt HP WorkWise niet langer iOS- of iPhone®-apparaten.
- ²⁴ Multi-core is ontwikkeld om de prestaties van bepaalde softwareproducten te verbeteren. Niet alle klanten of softwareapplicaties zijn noodzakelijkerwijs gebaat bij het gebruik van deze technologie. De prestaties en klokfrequentie zijn mede afhankelijk van de applicatieworkload en de hardware- en softwareconfiguraties. Het nummer, de merknaam en/of de naam van een Intel-product zegt niets over het prestatieniveau.

Meld u aan voor updates
www.hp.com/go/getupdated

© Copyright 2018 HP Development Company, L.P. De informatie in dit document kan zonder voorafgaande kennisgeving worden gewijzigd. De van toepassing zijnde garanties voor HP producten en diensten zijn vastgelegd in de uitdrukkelijke garantievoorwaarden die bij dergelijke producten en diensten worden meegeleverd. Niets in dit document mag als een aanvullende garantie worden opgevat. HP is niet aansprakelijk voor technische en/of redactionele fouten of weglatingen in dit document.

Intel, Core en Intel vPro™ zijn handelsmerken van Intel Corporation in de VS en andere landen. ENERGY STAR en het ENERGY STAR-logo zijn geregistreerde handelsmerken van het United States Environmental Protection Agency. Bluetooth is een handelsmerk dat eigendom is van de houder en dat door HP Inc. in licentie wordt gebruikt. Linux® is het geregistreerde handelsmerk van Linus Torvalds in de V.S. en andere landen. DisplayPort™ en het DisplayPort™-logo zijn handelsmerken die het eigendom zijn van de Video Electronics Standards Association (VESA®) in de Verenigde Staten en andere landen. Alle rechten voorbehouden. Adobe PDF is een handelsmerk van Adobe Systems Incorporated. Alle overige handelsmerken zijn het eigendom van de betreffende eigenaren.

