

## Specifikace

# Počítač HP ProDesk 600 G4 Microtower



## Připraven na rozšíření.

HP ProDesk 600 MT je výkonný pracovní počítač s mnoha možnostmi rozšíření, včetně flexibilních možností připojení, silného zabezpečení a komplexních funkcí pro správu ve stylovém designu pro moderní pracoviště.



## Společnost HP doporučuje systém Windows 10 Pro.

- Windows 10 Pro<sup>1</sup>
- Procesory Intel® Core™<sup>2</sup>

### Rozšíření, která zvýší využitelnost vaší investice

- Skutečnou hodnotu své investice poznáte až s možnostmi rozšíření, které prodlouží životnost vašeho počítače. Počítač HP ProDesk 600 MT má čtveřici zásuvek a čtveřici slotů standardní výšky plus konfigurovatelné video porty a porty starších rozhraní.

### Výkonné možnosti

- Těšte se na vysoký výkon a možnosti rozšíření procesorů Intel® Core™ 8. generace<sup>2</sup>. Zvyšte výkon s volitelnou pamětí Intel® Optane™<sup>3</sup>, dvěma grafickými kartami<sup>4</sup> a napájecím zdrojem s výkonem 400 W<sup>4</sup> pro prohlížení obsahu ve virtuální realitě.

### Postaveno na bezpečném základě

- Hardwarové řešení zabezpečení s funkcí automatického opravení a obsáhlými možnostmi správy ochrání váš počítač před škodlivým malwarem a hrozbami budoucnosti. Díky funkcím HP Sure Start Gen4<sup>5</sup> a HP Sure Click<sup>6</sup> bude váš počítač chráněný, od systému BIOS až po prohlížeč.

### Rozbočovač připojení

- Celkem 11 portů USB včetně jednoho USB Type-C™, až tři video výstupy a volitelné připojení Bluetooth™<sup>4</sup> – počítač HP ProDesk 600 SFF dokáže plnit funkci rozbočovače pro všechna vaše kancelářská zařízení.

### Funkce

- Mějte dostatek výkonu po celý den se systémem Windows 10 Pro s integrovaným zabezpečením, funkcemi pro spolupráci a bohatými možnostmi připojení.<sup>1</sup>
- Ochraňte firmware, na který antivirus nedosáhne! Hardwarově vynucená samoregenerační funkce, nabízená v rámci řešení HP Sure Start Gen4, automaticky obnoví systém BIOS po útoku malwaru, rootkitů nebo poškození.<sup>5</sup>
- Chraňte počítač před webovými stránkami, přílohami, malwarem, ransomwarem a viry díky hardwarovému zabezpečení funkce HP Sure Click.<sup>6</sup>
- S funkcí automatizace na úrovni firmwaru HP BIOSphere Gen4 si zachováte vysokou produktivitu a minimální prostoje. Vaše počítače získají dodatečnou ochranu díky automatickým kontrolám aktualizací a zabezpečení.<sup>7</sup>
- Sada HP Manageability Integration Gen2 vám pomůže zrychlit tvorbu bitových kopií systému a správu hardwaru, systému BIOS a zabezpečení při řízení zařízení pomocí nástroje Microsoft System Center Configuration Manager.<sup>8</sup>
- HP Client Security Manager Gen4 obsahuje aplikace HP Multi-Factor Authenticate Gen2, HP Device Access Manager, HP SpareKey a HP Password Manager. Tyto nástroje pomáhají chránit data před odcizením, útoky a neoprávněnými uživateli.<sup>9,10</sup>
- Zvyšte kvalitu a zabezpečení vlastních bitových kopií systému Windows s aplikací HP Image Assistant Gen3, která pomůže IT oddělením s tvorbou bitových kopií, identifikací problémů, poskytnutí kvalifikované doporučení a pomůže zjednat nápravu.
- Výrazně zrychlete přenosy dat, hlasu a videa přes zatěžované sítě LAN a Wi-Fi s aplikací HP Velocity.
- Nemějte obavy s odolným počítačem, který splňuje podmínky komplexního testování HP.

## Počítač HP ProDesk 600 G4 Microtower

### Tabulka s technickými údaji



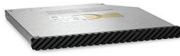
<b>Provedení</b>	Provedení microtower
<b>Dostupný operační systém</b>	Windows 10 Pro 64 – společnost HP doporučuje Windows 10 Pro. <sup>1</sup> Windows 10 Home 64 <sup>1</sup> Windows 10 Home Single Language 64 <sup>1</sup> FreeDOS 2.0
<b>Maximální paměť</b>	Max. Paměť 64 GB DDR4-2666 SDRAM <sup>3,4</sup> Poznámka ke standardní paměti: Rychlost přenosu dat až 2 666 MT/s.
<b>Paměťové sloty</b>	4 sloty DIMM
<b>Interní paměť</b>	500 GB Max. 2 TB Jednotka HDD SATA 7 200 ot./min <sup>2</sup> Max. 500 GB Jednotka SATA SED Opal 2 HDD <sup>2</sup> 256 GB Max. 512 GB Jednotka SATA SED Opal 2 TLC SSD <sup>2</sup> 128 GB Max. 512 GB Disková jednotka SSD PCIe <sup>®</sup> NVMe™ M.2 <sup>2</sup> 128 GB Max. 512 GB Jednotka SSD PCIe <sup>®</sup> NVMe™ TLC M.2 <sup>2</sup> 500 GB Max. 2 TB Disk SATA 7200 ot./min <sup>2</sup>
<b>Optické úložisko</b>	Zapísovací jednotka HP 9,5 mm Slim DVD; Jednotka HP 9,5 mm Slim DVD-ROM <sup>15</sup>
<b>Dostupná grafika</b>	Samostatná: Grafická karta NVIDIA <sup>®</sup> GeForce <sup>®</sup> GTX 1060 (3 GB vyhrazené paměti GDDR5); Grafická karta AMD Radeon™ R7 430 (2 GB vyhrazené paměti GDDR5); Grafická karta AMD Radeon™ RX 550 (4 GB vyhrazené paměti GDDR5); Grafická karta AMD Radeon™ RX 580 (4 GB vyhrazené paměti GDDR5) <sup>15,18</sup>
<b>Zvuk</b>	Kodek Conexant CX20632, interní reproduktor 2 W, univerzální zvukový konektor jack, vpředu porty pro náhlavní soupravu a sluchátka (3,5 mm), podpora více datových proudů
<b>Komunikace</b>	Síť LAN: Síťový adaptér Intel <sup>®</sup> I210-T1 PCIe <sup>®</sup> GbE; Síťový adaptér Intel <sup>®</sup> I219LM GbE <sup>16</sup> WLAN: Kombinovaný dvoupásmový bezdrátový adaptér Intel <sup>®</sup> AC 9560 802.11ac (2x2) a Bluetooth <sup>®</sup> 5 M.2, bez technologie vPro™ <sup>5</sup>
<b>Rozšiřující sloty</b>	1 slot M.2 2230; jedna čtečka karet 5 v 1; 1 slot M.2 2230/2280; 1 slot PCIe 3 x16; 2 sloty PCIe 3 x1; 1 slot PCIe 3 x16 (připojen jako x4) <sup>17</sup> (1 slot M.2 pro síť WLAN a 1 slot M.2 2230/2280 pro úložisko.)
<b>Porty a konektory</b>	Vpředu: 1 konektor pro náhlavní soupravu; 1 port USB 2.0; 1 port USB 2.0 (rychlonačítací); 2 porty USB 3.1 Gen 2; 1 port USB 3.1 Type-C™ Gen 2 <sup>19</sup> Zadní: 1 zvukový vstup; 1 zvukový výstup; 1 napájecí konektor; 1 port RJ-45; 2 porty USB 2.0; 2 porty DisplayPort™ 1.2; 2 porty USB 3.1 Gen 1; 2 porty USB 3.1 Gen 2; 1 konfigurovatelný video port <sup>8</sup> Volitelné: 1 sériový port; 1 kombinovaný sériový a PS/2 port
<b>Pozice interních jednotek</b>	Jedna jednotka HDD 3,5"; Jedna jednotka HDD 5,25"; Dvě jednotky HDD 2,5"
<b>Vstupní zařízení</b>	Klávesnice HP PS/2 Business Slim; Konferenční klávesnice HP USB; Klávesnice HP USB Business Slim; Klávesnice HP USB Business Slim Smart Card (CCID) <sup>6</sup> Myš HP PS/2; Laserová myš HP USB, 1 000 dpi; Optická myš HP USB <sup>6</sup>
<b>Dostupný software</b>	Modul Absolute Persistence; HP Device Access Manager; Ovladač HP ePrint + JetAdvantage; HP Hotkey Support; HP Jumpstart; Software HP Noise Cancellation; HP PhoneWise; HP Recovery Manager; HP Secure Erase; HP Support Assistant; HP Sure Click; HP Velocity; Microsoft Defender; Nativní podpora Miracast; HP Wireless Wakeup; Ziskat Office (prodává se samostatně); HP WorkWise <sup>9</sup>
<b>Správa zabezpečení</b>	DriveLock; HP BIOSphere; HP Credential Manager; HP Password Manager; HP Power On Authentication; HP Spare Key; Technologie pro ochranu identity Intel <sup>®</sup> (Intel <sup>®</sup> IPT); Heslo po zapnutí počítače (v systému BIOS); Konfigurace RAID; Řízení zápisu/spouštění z vyměnitelných médií; Zakázání portu SATA (v systému BIOS); Heslo pro nastavení (v systému BIOS); Podpora visacího zámku na skříň a lankových zámků; Povolení/zakázání USB (v systému BIOS); Solenoidový zámek a senzor krytu; Zabezpečení hlavního spouštěcího záznamu; HP Client Security Suite Gen 4; HP Sure Start Gen 4; ověřování před spuštěním; Povolení/zakázání sériových portů (v systému BIOS); Integrovaný bezpečnostní čip TPM 2.0 je dodáván se systémem Windows 10 (certifikace Common Criteria EAL4+)(certifikace FIPS 140-2 úroveň 2) <sup>7</sup>
<b>Funkce správy</b>	HP BIOS Config Utility (ke stažení); HP Client Catalog (ke stažení); Sady HP Driver Pack (ke stažení); HP System Software Manager (ke stažení); Aktualizace systému BIOS prostřednictvím cloudu nebo sítě (funkce systému BIOS); Ivanti Management Suite; Sada HP Management Integration Kit pro Microsoft System Center Configuration Management Gen 2 <sup>10</sup>
<b>Napájení</b>	250W interní napájecí zdroj, až 92% účinnost, aktivní korekce PFC; 400W interní napájecí zdroj, až 92% účinnost, aktivní korekce PFC
<b>Rozměry</b>	17 x 27,4 x 33,8 cm
<b>Hmotnost</b>	7,14 kg (Konfigurace s 1 jednotkou HDD a 1 jednotkou ODD. Hmotnost závisí na konfiguraci.)
<b>Ekologické informace</b>	Nízký obsah halogenů <sup>12</sup>
<b>Kompatibilita s požadavky na energetickou efektivnost</b>	Certifikace ENERGY STAR <sup>®</sup> ; EPEAT <sup>®</sup> Gold; CECP; SEPA; CCC <sup>11</sup>
<b>Záruka</b>	Třiletá omezená záruka a nabídka služeb (3-3-3) zahrnuje tříletou záruku na náhradní díly, práci a opravy u zákazníka. Podmínky záruky se mohou v jednotlivých zemích lišit. Záruka podléhá určitým omezením a výjimkám.

## Počítač HP ProDesk 600 G4 Microtower

### Příslušenství a služby (nejsou součástí)

---

Zapísovací jednotka HP G3  
8/6/4 SFF G4 400 SFF/MT  
DVD 9,5 mm



Za rozumnou cenu můžete ke svému stolnímu počítači HP<sup>1</sup> přidat optickou zapisovací jednotku HP 9,5 mm DesktopG3 ODD, kterou připojíte přes rozhraní SATA a která podporuje zápis až 8,5 GB dat nebo 4 hodin videa v DVD kvalitě na všechny formáty disků DVD.

**Produktové číslo: 1CA53AA**

Bezdrátová klávesnice HP  
Business Slim



Bezdrátová klávesnice HP Business Slim, která byla navržena jako doplněk firemních počítačů HP modelové řady 2015, nabízí snadné zadávání dat a bezdrátové připojení.

**Produktové číslo: N3R88AA**

Disková jednotka SSD HP  
TLC 256 GB SATA



Rozšířte úložné možnosti svého stolního počítače s diskovou jednotkou SSD HP TLC 256 GB SATA<sup>1</sup>, která je vybavena pamětí flash TLC pro zajištění stejné míry spolehlivosti, jakou poskytují současné diskové jednotky SSD.

**Produktové číslo: P1N68AA**

5 let hardwarové podpory  
HP s reakcí následující  
pracovní den v místě  
instalace pouze pro stolní  
počítače



Získejte pro své zařízení pětiletou hardwarovou podporu na místě následující pracovní den kvalifikovaným technikem společnosti HP v případě, že problém nelze vyřešit na dálku.

**Produktové číslo: U7899E**

## Počítač HP ProDesk 600 G4 Microtower

### Poznámky pod čarou se zprávami

<sup>1</sup> Některé funkce nejsou dostupné ve všech edicích nebo verzích systému Windows. Aby mohla být funkčnost systému Windows plně využita, systémy mohou vyžadovat instalaci vylepšeného nebo dodatečně zakoupeného hardwaru, ovladačů, softwaru nebo aktualizací systému BIOS. Systém Windows 10 se aktualizuje automaticky; tato funkce je vždy dostupná. Mohou být účtovány poplatky za internetové připojení a mohou existovat další požadavky pro aktualizace. Viz <http://www.windows.com>.

<sup>2</sup> Vícejádrová technologie byla vyvinuta za účelem zvýšení výkonu určitých softwarových produktů. Ne všichni zákazníci nebo softwarové aplikace získají díky této technologii výhodu. Výkon a taktovací frekvence se liší v závislosti na pracovním zatížení aplikací a konfiguraci hardwaru a softwaru. Číselné hodnoty u modelů produktů Intel nemusejí odpovídat výkonu.

<sup>3</sup> Akcelerace paměťového systému Intel® Optane™ nenahrazuje ani nezvyšuje paměť DRAM v systému a vyžaduje konfiguraci s volitelným procesorem Intel® Core™ i5 nebo 7)+.

<sup>4</sup> Prodává se samostatně nebo jako volitelné příslušenství.

<sup>5</sup> HP Sure Start Gen4 je k dispozici pro zařízení HP Elite a HP Pro 600 vybavená procesory AMD nebo Intel® 8. generace.

<sup>6</sup> HP Sure Click je k dispozici pro vybrané platformy HP a podporuje prohlížeče Microsoft® Internet Explorer, Google Chrome a Chromium™. Podporované přílohy zahrnují soubory Microsoft Office (Word, Excel, PowerPoint) a PDF v režimu pouze ke čtení. Na stránce <http://h20195.www2.hp.com/v2/GetDocument.aspx?docname=4AA7-0922ENW> najdete všechny kompatibilní platformy, které jsou k dispozici.

<sup>7</sup> K dispozici na platformách HP Elite a Pro s procesory Intel nebo AMD 8. generace. Funkce se mohou lišit podle platformy a konfigurace.

<sup>8</sup> Sada HP Manageability Integration je ke stažení na stránce <http://www.hp.com/go/clientmanagement>.

<sup>9</sup> HP Client Security Manager Gen4 vyžaduje systém Windows a procesory Intel® nebo AMD 8. generace.

<sup>10</sup> Aplikace HP Multi Factor Authenticate Gen2 vyžaduje systém Windows, procesor Intel® Core™ 7. nebo 8. generace, integrovanou grafickou kartu Intel® a síťovou kartu Intel® WLAN. Zavedení vyžaduje aplikaci Microsoft System Center Configuration Manager. Třířádkové ověřování vyžaduje technologii Intel® vPro™.

### Technické specifikace zřeknutí

<sup>1</sup> Některé funkce nejsou dostupné ve všech edicích nebo verzích systému Windows. Aby mohla být funkčnost systému Windows plně využita, systémy mohou vyžadovat instalaci vylepšeného nebo dodatečně zakoupeného hardwaru, ovladačů, softwaru nebo aktualizací systému BIOS. Systém Windows 10 se aktualizuje automaticky; tato funkce je vždy zapnutá. Mohou být účtovány poplatky za internetové připojení a mohou existovat další požadavky pro aktualizace. Viz <http://www.windows.com>

<sup>2</sup> V případě pevných disků a jednotek SSD: 1 GB = 1 miliarda bajtů. 1 TB = 1 bilion bajtů. Skutečná formátovaná kapacita je nižší. Až 16 GB (Windows 7) nebo až 36 GB (Windows 8.1/10) systémového disku je vyhrazeno pro software na obnovu systému.

<sup>3</sup> U počítačů s více než 3 GB paměti a 32bitovým operačním systémem může být v důsledku požadavků na systémové zdroje zneprístupněna část paměti. Adresování paměti větší než 4 GB vyžaduje 64bitový operační systém. Paměťové moduly podporují datové přenosy s rychlostí až 2 133 MT/s; skutečná přenosová rychlost závisí na procesoru použitém v systému. Podporovanou přenosovou rychlost dat paměti naleznete ve specifikacích procesoru.

<sup>4</sup> Oba paměťové sloty jsou přístupné/rozšiřitelné pro zákazníka.

<sup>5</sup> Vyžaduje bezdrátový přístupový bod a internetové služby. Specifikace pro rozhraní 802.11ac WLAN jsou ve fázi návrhu a nejsou konečné. Pokud se budou konečné specifikace lišit od navrhovaných, může být ovlivněna schopnost notebooku komunikovat s ostatními zařízeními bezdrátové sítě 802.11ac WLAN.

<sup>6</sup> Dostupnost se v jednotlivých zemích může lišit.

<sup>7</sup> Technologie pro ochranu identity Intel® (Intel® IPT): Modely v konfiguraci s procesory Intel® Core™ mají možnost využívat pokročilé zabezpečení online transakcí. Technologie pro ochranu identity Intel® (Intel® IPT), ve spolupráci se zúčastněnými webovými stránkami, zajišťuje dvojitě ověřování identity přidáním hardwarové součásti, vedle obvyklého ověřování pomocí jména a hesla. Technologie pro ochranu identity Intel® (Intel® IPT) se aktivuje prostřednictvím modulu HP Client Security. HP BIOSphere Gen4: funkce nástroje, který vyžaduje procesory Intel® 8. generace, se mohou lišit v závislosti na platformě a konfiguraci počítače; HP Client Security Suite Gen 4: vyžaduje systém Windows a procesory Intel® nebo AMD 8. generace; HP Password Manager: vyžaduje Internet Explorer nebo Chrome™ nebo Firefox. Některé webové stránky a aplikace nemusí být podporovány. Může být zapotřebí aktivace nebo povolení doplňku/rozšíření v internetovém prohlížeči. HP Sure Start Gen 4: k dispozici pro zařízení HP ProDesk a ProOne vybavená procesory Intel® 8. generace; Konfigurace RAID: prodává se samostatně nebo jako volitelné příslušenství, konfigurace několika datových jednotek v poli RAID je volitelná a vyžaduje, aby byl produkt konfigurován s technologií vPro™ při zakoupení; Integrovaný bezpečnostní čip TPM 2.0 je dodáván se systémem Windows 10 (certifikace Common Criteria EAL4+)(certifikace FIPS 140-2 úroveň 2): V některých případech se počítače s předem konfigurovaným systémem Windows mohou dodávat s vypnutým modulem TPM.

<sup>8</sup> (1) konfigurovatelný video port: Vyběr z portů DisplayPort™ 1.2, HDMI™ 2.0, VGA nebo USB Type-C™ s obrazovým výstupem; (2) port USB 3.1 Gen 2: Rychlost datového přenosu 10 Gbit/s; (2) port USB 3.1 Gen 1: Rychlost datového přenosu 10 Gbit/s a podpora průběžného z S4/S5 pomocí připojené klávesnice/myši.

<sup>9</sup> Modul Absolute Persistence: je při dodání vypnutý a zákazníci jej mohou aktivovat, jakmile si zakoupí předplatné. Předplatné je možné zakoupit na dobu až několika let. Služba je omezena, ověřte si podmínky společnosti Absolute týkající se dostupnosti mimo USA. Služba záruky absolutního obnovení se řadí mezi omezené záruky. Záruka podléhá určitým omezením. Podrobnosti naleznete na stránce: <http://www.absolute.com/company/legal/agreements/computrace-agreement>. Odstranění dat je volitelná služba poskytovaná společností Absolute Software. Při využití této služby se záruka obnovení stává neplatnou. Aby zákazníci mohli využít službu odstranění dat, musí nejprve podepsat předautorizační dohodu a buď získat kód PIN, nebo si zakoupit jeden či více tokenů RSA SecurID od společnosti Absolute Software; Nativní podpora Miracast: je bezdrátová technologie, pomocí níž počítač může promítat obraz na televizory, projektor a přehrávače streamovaných médií; Ovladač HP ePrint + JetAdvantage: vyžaduje internetové připojení k webové tiskárně HP a registraci účtu HP ePrint (seznam vhodných tiskáren, podpůrné dokumenty, typy obrázků a další podrobnosti o službě HP ePrint naleznete na stránce [www.hp.com/go/eprintcenter](http://www.hp.com/go/eprintcenter)). Časy tisku a rychlosti připojení se mohou lišit; HP Support Assistant: vyžaduje systém Windows a internetové připojení; HP PhoneWise: Klient HP PhoneWise nemusí být dostupný s aplikací HP WorkWise. Systémové požadavky podporovaných platform a klienta HP PhoneWise naleznete na stránce [www.hp.com/go/HPPhoneWise](http://www.hp.com/go/HPPhoneWise); HP WorkWise: Aplikace pro smartphony HP WorkWise je k dispozici volně ke stažení v obchodě Google Play. Aplikace HP WorkWise již nebude od září 2017 podporovat systém iOS ani zařízení iPhone®; Microsoft Defender: Aktualizace vyžadují internetové připojení a výslovný souhlas s používáním aplikace Microsoft Defender; HP Sure Click: je dostupná pro vybrané platformy HP a podporuje prohlížeče Microsoft® Internet Explorer a Chromium™. Na stránce <http://h20195.www2.hp.com/v2/GetDocument.aspx?docname=4AA7-0922ENW> naleznete všechny kompatibilní platformy, které jsou k dispozici; HP Secure Erase: vyhovuje metodám stanoveným ve speciální publikaci 800-88 Národního ústavu pro normy a technologie. Podporováno u platform Elite se systémem BIOS verze F.03 a vyšší; HP Velocity: Dostupnost se v jednotlivých zemích může lišit.

<sup>10</sup> Sady HP Driver Pack: není předinstalováno, ale je ke stažení na stránce <http://www.hp.com/go/clientmanagement>; Sada HP Management Integration Kit pro Microsoft System Center Configuration Management Gen 2: ke stažení na stránce <http://www.hp.com/us/en/ads/clientmanagement/overview.html>; Ivanti Management Suite: je vyžadováno předplatné.

<sup>11</sup> Registrace EPEAT® ve vybraných oblastech. Registrace EPEAT se v jednotlivých zemích liší. Informace o stavu registrace v jednotlivých zemích naleznete na stránce [www.epeat.net](http://www.epeat.net). Solární příslušenství naleznete v obchodě HP s příslušenstvím od jiných výrobců na stránce [www.hp.com/go/options](http://www.hp.com/go/options).

<sup>12</sup> Externí příslušenství včetně zdrojů napájení, napájecích kabelů a periferií nemají nízký obsah halogenů. Servisní díly získané po zakoupení nemusí mít nízký obsah halogenů.

<sup>14</sup> POZNÁMKA: Produkt nepodporuje systém Windows 8 ani Windows 7. V souladu se zásadami poskytování podpory společností Microsoft společnost HP nepodporuje operační systém Windows® 8 nebo Windows 7 u produktů konfigurovaných s procesory Intel® a AMD 7. generace a následujícími procesory ani neposkytuje ovladače pro systém Windows® 8 nebo Windows 7 na stránce <http://www.support.hp.com>.

<sup>15</sup> Prodává se samostatně nebo jako volitelné příslušenství.

<sup>16</sup> Síťový adaptér Intel® I210-T1 PCIe® GbE: Prodává se samostatně nebo jako volitelné příslušenství, které lze změnit a závisí na dostupnosti.

<sup>17</sup> (2) slot PCIe 3 x1: U některých modelů to může být (1) PCI Express x1 a (1) PCI x1.

<sup>18</sup> MT může podporovat jednu grafickou kartu s příkonem až 75 W. U konfigurací se dvěma grafickými kartami je podpora omezena na 35 W pro každou kartu.

<sup>19</sup> (2) port USB 3.1 Gen 2: Rychlost datového přenosu 10 Gbit/s; (1) port USB 3.1 Type-C™ Gen 2: Rychlost datového přenosu 10 Gbit/s.

### Zaregistrujte se aktualizací [www.hp.com/go/getupdated](http://www.hp.com/go/getupdated)

© Copyright 2018 HP Development Company, L.P. Informace obsažené v tomto dokumentu se mohou změnit bez předchozího upozornění. Jediná záruka k produktům a službám společnosti HP je určena záručními podmínkami příloženými k těmto produktům a službám. Ze žádných zde uvedených informací nelze vyvodit existenci dalších záruk. Společnost HP není odpovědná za technické nebo tiskové chyby obsažené v tomto dokumentu.

Bluetooth je ochranná známka příslušného vlastníka, kterou společnost HP Inc. užívá na základě licence. Microsoft, Windows a logo Windows jsou registrované ochranné známky nebo ochranné známky společnosti Microsoft Corporation v USA a dalších zemích. Intel, Optane, vPro, logo Intel, Intel Core a Core Inside jsou registrované ochranné známky nebo ochranné známky společnosti Intel Corporation a jejich poboček v USA a dalších zemích. USB Type-C™ a USB-C™ jsou ochranné známky společnosti USB Implementers Forum. Adobe PDF je ochranná známka společnosti Adobe Systems Incorporated. ENERGY STAR a značka ENERGY STAR jsou registrované ochranné známky americké agentury EPA. Všechna práva vyhrazena. Všechny ostatní ochranné známky jsou majetkem jejich příslušných vlastníků.

