

HP ProDesk 600 G4 microtower-pc



Klar til udvidelse.

HP ProDesk 600 MT er en computer til erhvervsbrug, som kan konfigureres efter behov med fleksible tilslutningsmuligheder, stærke sikkerhedsfunktioner og omfattende administrationsfunktioner i et flot design, der passer perfekt til det moderne kontor.



HP anbefaler Windows 10 Pro.

- Windows 10 Pro¹
- Intel® Core™-processorer²

Med denne udvidelse får du endnu mere ud af din investering

- Du får mest muligt ud af din investering ved at konfigurere computeren efter dine behov, så den holder længere. HP ProDesk 600 MT har fire båse og fire porte i fuld højde samt ældre porte og videoporte, der kan konfigureres.

Kraftfuldt tilbehør

- Du får kraftig ydeevne og mulighed for at udvide med 8. generations Intel® Core™-processorer². Få kraftigere ydeevne med valgfri Intel® Optane™-hukommelse³, to grafik kort⁴ og en 400w PSU¹ til VR-indhold.

Bygget på et sikkert grundlag

- Beskyt din pc mod fremtidens malwaretrusler ved hjælp af vores selvhelbredende, hardware-forstærkede og håndterbare sikkerhedsløsninger. HP Sure Start Gen4⁵ og HP Sure Click⁶ er med til at beskytte alt på din pc lige fra BIOS til browseren.

Tilslutningshub

- Med 11 USB-porte i alt, herunder en USB Type-C™, op til tre videoudgange og valgfri Bluetooth™ 4-forbindelse bliver HP ProDesk 600 SFF en hub til alle enhederne på kontoret.

Fremhævede funktioner

- Kom godt igennem din arbejdsdag med Windows 10 Pro med indbygget sikkerheds-, samarbejds- og netværksfunktioner.¹
- Beskyt den firmware, som antivirus ikke kan nå! Den hardwareforstærkede selvhelbredende beskyttelse, der fås med HP Sure Start Gen4, gendanner automatisk BIOS efter malware, rootkits eller beskadigelse.⁵
- Beskyt din pc mod websteder, vedhæftede filer, malware, ransomware og vira med hardware-forstærkende sikkerhed fra HP Sure Click.⁶
- Hold produktiviteten oppe, og reducer nedetiden med HP BIOSphere Gen4-automatisering på firmwareniveau. Dine pc'er får ekstra beskyttelse takket være automatiske opdateringer og sikkerhedskontroller.⁷
- Du kan bruge HP Manageability Integration Kit Gen2 til at gøre oprettelsen af billeder og administrationen af hardware, BIOS samt sikkerhedsfunktionerne hurtigere via Microsoft System Center Configuration Manager.⁸
- HP Client Security Manager Gen4 har multifaktorgodkendelse Gen2, HP Device Access Manager, HP SpareKey og HP Password Manager. Disse værktøjer beskytter dine data mod tyveri, angreb og uautoriseret brug.^{9,10}
- HP Image Assistant Gen3 hjælper ITDM'er med billedoprettelsen, problemregistrering samt anbefalinger og fejlretning, så du får bedre og mere sikre Windows-systemer.
- Få betydelig bedre overførselshastigheder for data, stemme- og videokommunikation på LAN- og Wi-Fi-netværk med meget trafik ved hjælp af HP Velocity.
- Denne holdbare pc er udviklet til at kunne bestå HP Total Test Process – så du kan have ro i sindet.

HP ProDesk 600 G4 microtower-pc Specifikationstabel

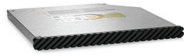


Formfaktor	Microtower
Tilgængelige operativsystemer	Windows 10 Pro 64 – HP anbefaler Windows 10 Pro. ¹ Windows 10 Home 64 ¹ Windows 10 Home Single Language 64 ¹ FreeDOS 2.0
Maksimal hukommelse	Op til 64 GB DDR4-2666 SDRAM ^{3,4} Bemærkning vedr. standardhukommelse: Overførselshastigheder på op til 2666 MT/s.
Hukommelsessokler	4 DIMM
Internt storage	500 GB Op til 2 TB 7200 o/m SATA HDD ² Op til 500 GB SATA SED Opal 2 HDD ² 256 GB Op til 512 GB SATA SED Opal 2 TLC SSD ² 128 GB Op til 512 GB PCIe® NVMe™ M.2 SSD-drev ² 128 GB Op til 512 GB PCIe® NVMe™ TLC M.2 SSD ² 500 GB Op til 2 TB 7200 o/m SATA ²
Optisk lager	HP's slanke dvd-brænder på 9,5 mm; HP's slanke dvd-rom på 9,5 mm; ¹⁵
Tilgængelige grafik kort	Diskret: NVIDIA® GeForce® GTX 1060 (3 GB dedikeret GDDR5-hukommelse); AMD Radeon™ R7 430-grafikkort (2 GB dedikeret GDDR5-hukommelse); AMD Radeon™ RX 550-grafikkort (4 GB dedikeret GDDR5-hukommelse) AMD Radeon™ RX 580-grafikkort (4 GB dedikeret GDDR5-hukommelse) ^{15,18}
Lyd	Conexant CX20632-codec, indbygget højttaler på 2 W universallydstik, stik til headset og hovedtelefon på forsiden (3,5 mm), understøtter multi-streaming
Kommunikation	LAN: Intel® I210-T1 PCIe® GbE; Intel® I219LM GbE ¹⁶ WLAN: Intel® Dual Band Wireless-AC 9560 802.11ac (2x2) og Bluetooth® 5 M.2, ikke-vPro™ ⁵
Udvidelsesstik	1 M.2 2230; en 5-i-1-mediekortlæser; 1 M.2 2230/2280; 1 PCIe 3 x16; 2 PCIe 3 x1; 1 PCIe 3 x16 (x4-tilslutning) ¹⁷ (1 M.2-stik til WLAN og 1 M.2 2230/2280-harddiskstik.)
Porte og stik	Foran: 1 stik til headset; 1 USB 2.0; 1 USB 2.0 (hurtig opladning); 2 USB 3.1 Gen 2; 1 USB 3.1 Type-C™ Gen 2 ¹⁹ Bagest: 1 lydudgang; 1 lydudgang; 1 strømstik; 1 RJ-45; 2 USB 2.0; 2 DisplayPort™ 1.2; 2 USB 3.1 Gen 1; 2 USB 3.1 Gen 2; 1 konfigurerbar videoport ⁸ Tilbehør: 1 seriel; Kombination af 1 seriel og PS/2-porte
Interne drevbåse	Én harddisk på 3,5"; Én harddisk på 5,25"; To 2,5" HDD
Inputenhed	Slankt HP PS/2-tastatur til erhvervsbrug; HP USB-konferencetastatur; Slankt HP USB-tastatur til erhvervsbrug; Slankt HP USB-tastatur med Smart Card (CCID) til erhvervsbrug; ⁶ HP PS/2-mus; HP USB-lasermus på 1000 dpi; Optisk HP USB-mus ⁶
Tilgængelig software	Absolute Persistence-modul; HP Device Access Manager; HP ePrint Driver + JetAdvantage; HP Hotkey Support; HP Jumpstart; HP Noise Cancellation-software; HP PhoneWise; HP Recovery Manager; HP Secure Erase; HP Support Assistant; HP Sure Click; HP Velocity; Microsoft Defender; Indbygget understøttelse af Miracast; HP Wireless Wakeup; Køb Office (skal købes separat); HP WorkWise ⁹
Sikkerhedsstyring	DriveLock; HP BIOSphere; HP Credential Manager; HP Password Manager; HP Power On Authentication; HP Spare Key; Intel® Identity Protection Technology (Intel® IPT); Adgangskode ved opstart (via BIOS); RAID-konfigurationer; Skrive-/opstartskontrol for udtagelige medier; Deaktivering af SATA-porte (via BIOS); Opsætningsadgangskode (via BIOS); Understøtter kabinethængelåse og kabellåse; Aktivere/deaktivere USB (via BIOS); Solenoidelås og hættesnor; Master Boot Record-sikkerhed; HP Client Security Suite Gen 4; HP Sure Start Gen 4; Godkendelse før opstart; Aktivering/deaktivering af serielle porte (via BIOS); Trusted Platform Module TPM 2.0-integreret sikkerhedschip, der leveres med Windows 10 (Common Criteria EAL4+ certificeret) (FIPS 140-2 niveau 2-certificeret) ⁷
Administrationsegenskaber	HP BIOS Config Utility (download); HP Client Catalog (download); HP Driver Packs (download); HP System Software Manager (download); Opdater BIOS via Cloud eller netværk (BIOS-funktion); Ivanti Management Suite; HP Management Integration Kit til Microsoft System Center Configuration Management Gen 2 ¹⁰
Strømforsyning	Intern strømforsyning på 250 W, effektivitetsgrad på op til 92 %, aktiv PFC; Intern strømforsyning på 400 W, effektivitetsgrad på op til 92 %, aktiv PFC
Mål	17 x 27,4 x 33,8 cm
Vægt	7,14 kg (Konfigureret med 1 harddisk og 1 ODD. Vægten afhænger af konfigurationen.)
Miljøansvar	Lav halogen ¹²
Overholdelse af standarder for energieffektivitet	ENERGY STAR®-certificeret; EPEAT® Gold; CECP; SEPA; CCC ¹¹
Garanti	3 års (3-3-3) begrænset garanti og service omfatter 3 års service med reservedele, arbejdskraft og reparation på stedet. Vilkår og betingelser varierer fra land til land. Der gælder visse begrænsninger og undtagelser.

HP ProDesk 600 G4 microtower-pc

Tilbehør og services (medfølger ikke)

9,5-mm HP G3 8/6/4 SFF G4 400 SFF/MT-dvd-brænder



Du kan tilvælge en prisvenlig, optisk brænder til din stationære HP-pc¹ med HP Desktop G30DD på 9,5 mm, som tilsluttes via SATA og understøtter brænding – op til 8,5 GB data eller fire timers video i dvd-kvalitet – i alle dvd-formater.

Produktnummer: 1CA53AA

HP Wireless Slim Business Keyboard



Det slanke, trådløse HP-tastatur til erhvervsbrug sikrer hurtig adgang til dine data og er designet til at passe til HP's erhvervscomputere fra 2015.

Produktnummer: N3R88AA

HP TLC 256 GB SATA SSD



Du kan udvide lagerkapaciteten på din stationære computer med HP TLC 256 GB SATA SSD¹, som indeholder TLC-flash og giver den samme pålidelighed, du kender fra aktuelle SSD-drev.

Produktnummer: P1N68AA

HP 5 års hardware-support næste hverdag på stedet, kun desktops

Du får 5 års hardware-support næste hverdag på stedet udført af en HP-kvalificeret tekniker til din computerenhed, hvis problemet ikke kan løses via fjernsupport.

Produktnummer: U7899E



HP ProDesk 600 G4 microtower-pc

Fodnoter

- ¹ Nogle funktioner kan ikke bruges i alle udgaver og versioner af Windows. Systemerne kræver muligvis opgradering og/eller separat anskaffelse af hardware, drivere, software eller BIOS-opdateringer, hvis alle Windows-funktionerne skal kunne anvendes. Windows 10 bliver automatisk opdateret, og dette er altid aktiveret. Der skal muligvis betales gebyrer til internetudbyderen, og med tiden kan der komme ekstra krav i forbindelse med opdateringer. Se <http://www.windows.com>.
- ² Multi-Core er udviklet med henblik på at forbedre visse softwareprodukters ydeevne. Denne teknologi vil ikke nødvendigvis være en fordel for alle kunder eller softwareprogrammer. Ydeevne og klokfrekvens afhænger af belastningen fra programmer samt konfigurationen af hardware og software. Intels nummerering er ikke et mål for højere ydeevne.
- ³ Intel® Optane™ hukommelsessystemets acceleration erstatter eller forbedrer ikke DRAM i dit system og kræver konfiguration med en valgfri Intel® Core™ (i5 eller 7)+ processor.
- ⁴ Skal anskaffes særskilt eller som tilbehør
- ⁵ HP Sure Start Gen4 fås til HP Elite- og HP Pro 600-produkter med 8. generations Intel®- eller AMD-processorer.
- ⁶ HP Sure Click fås til udvalgte HP-platteforme og understøtter Microsoft® Internet Explorer, Google Chrome og Chromium™. Understøttede vedhæftede filer omfatter skrivebeskyttede Microsoft Office- (Word, Excel, PowerPoint) og PDF-filer. Få flere oplysninger om alle kompatible platforme, efterhånden som de bliver tilgængelige, på <http://h20195.www2.hp.com/v2/GetDocument.aspx?docname=4AA7-0922ENW>.
- ⁷ Tilgængelig på HP Elite- og Pro-platteforme med 8. generations Intel- eller AMD-processorer. Funktioner kan variere afhængigt af platform og konfiguration.
- ⁸ HP Manageability Integration Kit kan downloades fra <http://www.hp.com/go/clientmanagement>.
- ⁹ HP Client Security Manager Gen4 kræver Windows og 8. generations Intel®- eller AMD-processorer.
- ¹⁰ HP's multifaktorgodkendelse Gen2 kræver Windows, en 7. eller 8. generations Intel® Core™-processor, integreret Intel®-grafikkort og Intel® WLAN. Implementeringen kræver Microsoft System Center Configuration Manager. Tre godkendelsesfaktorer kræver Intel® vPro™.

Ansvarsfraskrivelser vedr. tekniske specifikationer

- ¹ Nogle funktioner kan ikke bruges i alle udgaver og versioner af Windows. Systemerne kræver muligvis opgradering og/eller separat anskaffelse af hardware, drivere, software eller BIOS-opdateringer, hvis alle Windows-funktionerne skal kunne anvendes. Windows 10 bliver automatisk opdateret, og denne funktion er altid aktiveret. Der skal muligvis betales gebyrer til internetudbyderen, og med tiden kan der komme ekstra krav i forbindelse med opdateringer. Se <http://www.windows.com>.
- ² I forbindelse med harddiske og solid state-drev er GB = 1 milliard byte. TB = 1 billion byte. Den faktiske kapacitet efter formatering er mindre. Op til 16 GB (Windows 7) og 36 GB (Windows 8.1/10) af systemdisken er reserveret til systemgennemførelsessoftwaren.
- ³ På systemer, der er konfigureret med mere end 3 GB hukommelse og et 32-bit-operativsystem, er al hukommelsen muligvis ikke tilgængelig på grund af systemressourcekrav. Anvendelse af mere hukommelse end 4 GB kræver et 64-bit-operativsystem. Hukommelsesmodulerne understøtter dataoverførsels hastigheder på op til 2133 MT/s; den faktiske datahastighed bestemmes af systemets processor. Under specifikationerne for processoren kan du se, hvilke dataoverførsels hastigheder hukommelsen understøtter.
- ⁴ Kunder har adgang til og kan opgradere alle hukommelsesindgang.
- ⁵ Der kræves et trådløst adgangspunkt samt adgang til internet. Specifikationerne for 802.11ac WLAN foreligger kun i kladdeform og er ikke endelige. Hvis de endelige specifikationer afviger fra kladdespecifikationerne, kan det få indflydelse på den bærbare computers mulighed for at kommunikere med andre 802.11ac WLAN-enheder.
- ⁶ Udbuddet kan variere fra land til land.
- ⁷ Intel® Identity Protection Technology (Intel® IPT) Modeller, der er konfigureret med Intel® Core™-processorer, har mulighed for at bruge avanceret sikkerhedsbeskyttelse til onlinetransaktioner. Intel® Identity Protection Technology (Intel® IPT) bruges sammen med samarbejdende websteder og sørger for dobbelt identitetsgodkendelse ved at tilføje en hardwarenøgle til det sædvanlige login med brugernavn og adgangskode. Intel® Identity Protection Technology (Intel® IPT) aktiveres ved hjælp af HP Client Security-modul. HP BIOSphere Gen4: funktionerne kan variere afhængigt af computerplatform og konfiguration. Der kræves 8. generations Intel®-processorer; HP Client Security Suite Gen 4: kræver Windows og 8. generations Intel®- eller AMD-processorer; HP Password Manager: kræver Internet Explorer eller Chrome™ eller Firefox. Visse websteder og programmer understøttes ikke. Brugere skal muligvis aktivere eller tillade tilføjesprogrammet/udvidelsen i internetbrowseren. HP Sure Start Gen 4: fås kun til HP ProDesk- og ProOne-produkter med 8. generations Intel®-processorer; RAID-konfiguration: skal købes separat eller som en valgfri funktion, flere data-drev, der er sat op i en RAID-opstilling, er ekstraudstyr og kræver, at produktet konfigureres med vPro™ ved køb; Trusted Platform Module TPM 2.0-integreret sikkerhedschip, der leveres med Windows 10 (Common Criteria EAL4+ certificeret)(FIPS 140-2 niveau 2-certificeret) i visse tilfælde leveres maskiner, som allerede er konfigureret med Windows-operativsystemet, muligvis med TPM slået fra.
- ⁸ (1) konfigurerbar videoport: Valg af DisplayPort™ 1.2-, HDMI™ 2.0-, VGA- eller USB Type-C™ med skærmudgang; (2) USB 3.1 Gen 2: 10 Gbit/s datahastighed; (2) USB 3.1 Gen 1: 5 Gbit/s datahastighed og understøttelse af vækning fra S4/S5 med tastaturet/mus tilsluttet.
- ⁹ Absolute Persistence-modul: leveres slukket og aktiveres, når kunden aktiverer et betalt abonnement. Abonnementer kan købes, så de gælder i perioder på flere år. Tjenesten er begrænset. Kontakt Absolute, hvis du vil have oplysninger om mulighederne uden for USA. Absolute Recovery-garantien er en begrænset garanti. Der gælder visse betingelser. Du kan få flere oplysninger på: <http://www.absolute.com/company/legal/agreements/computrace-agreement>. Data Delete er en valgfri tjeneste, som leveres af Absolute Software. Hvis den anvendes, gøres Recovery-garantien ugyldig. Kunderne skal først underskrive en aftale om forudgodkendelse og enten få en pinkode eller købe en eller flere RSA SecurID-tokens fra Absolute Software for at kunne bruge Data Delete-tjenesten. Indbygget understøttelse af Miracast: er en trådløs teknologi, som din computer kan bruge til at projicere din skærm til tv'er, projektorer og streaming; HP ePrint Driver + JetAdvantage: kræver internetforbindelse og en HP-printer med internetadgang samt oprettelse af en HP ePrint-konto (du kan se en liste over kvalificerede printere, understøttede dokument- og billedformater og få oplysninger om HP ePrint på www.hp.com/go/eprintcenter). Udskrivningstider og forbindelseshastigheder kan variere; HP Support Assistant: kræver Windows og internetadgang; HP PhoneWise: HP PhoneWise Client er muligvis ikke tilgængelig med HP WorkWise. Få oplysninger om understøttede platforme og HP PhoneWise-systemkrav på www.hp.com/go/HPPhoneWise; HP WorkWise: HP WorkWise-appen til smartphones kan hentes gratis på Google Play, fra og med september 2017 vil HP WorkWise ikke længere understøtte iOS- eller iPhone®-enheder; Microsoft Defender: Opdateringer kræver Microsoft Defender og internetforbindelse; HP Sure Click: fås til udvalgte HP-platteforme og understøtter Microsoft® Internet Explorer og Chromium™. Få flere oplysninger om alle kompatible platforme, efterhånden som de bliver tilgængelige, på <http://h20195.www2.hp.com/v2/GetDocument.aspx?docname=4AA7-0922ENW>. HP Secure Erase: Til de metoder, der er angivet i National Institute of Standards and Technology Special Publication 800-88. Understøttes på Elite-platteforme med BIOS-version F.03 eller senere; HP Velocity: Udbuddet kan variere fra land til land.
- ¹⁰ HP Driver Packs: Er ikke forudinstalleret, men kan downloades på <http://www.hp.com/go/clientmanagement>; HP Management Integration Kit til Microsoft System Center Configuration Management Gen 2; kan downloades fra <http://www8.hp.com/us/en/ads/clientmanagement/overview.html>; Ivanti Management Suite: kræver abonnement.
- ¹¹ EPEAT®-registreret, hvor det er relevant. EPEAT-registrering varierer fra land til land. På www.epeat.net kan du se registreringsstatus for hvert land. Du kan se oplysninger om solenergitilbehør i HP's butik med tilbehør fra tredjeparter på www.hp.com/go/options.
- ¹² Eksterne strømforsyninger, netledninger, kabler og eksterne enheder er ikke lav-halogen-holdige. Reservedele anskaffet efter køb er muligvis ikke lav-halogen-holdige.
- ¹³ BEMÆRK: Produktet understøtter ikke Windows 8 og Windows 7.1 overensstemmelse med Microsofts supportpolitik understøtter HP ikke Windows® 8 eller Windows 7 operativsystemer på produkter, der er konfigureret med 7. generations Intel®- og AMD-processorer eller nyere. Desuden er det ikke muligt at hente drivere til Windows 8 eller Windows 7 på <http://www.support.hp.com>.
- ¹⁴ Skal anskaffes særskilt eller som tilbehør
- ¹⁵ Intel® I210-T1 PCIe® GbE: Skal købes separat eller som en valgfri funktion, som er afhængig af tilgængelighed, og hvor der kan forekomme ændringer.
- ¹⁶ (2) PCIe 3 x1: På visse modeller vil det være (1) PCI Express x1 og (1) PCI x1.
- ¹⁷ MT kan understøtte et enkelt grafikort på op til 75 W. Når den er udstyret med to grafikkort, er supporten begrænset til 35 W på hver.
- ¹⁸ (2) USB 3.1 Gen 2: 10 Gbit/s datahastighed; (1) USB 3.1 Type-C™ Gen 2: 10 Gbit/s datahastighed.

Tilmeld dig for at modtage opdateringer
www.hp.com/go/getupdated

© Copyright 2018 HP Development Company, L.P. Oplysningerne heri kan ændres uden varsel. De eneste garantier for HP's produkter og tjenesteydelser findes i de udtrykkelige garantierklæringer, der følger med produkterne og tjenesteydelserne. Intet heri udgør eller må tolkes som en yderligere garanti. HP er ikke ansvarlig for tekniske eller redaktionelle fejl eller udeladelser i dette dokument.

Bluetooth er et varemærke tilhørende dets indehaver og benyttes af HP Inc. i henhold til licensaftale. Microsoft, Windows og Windows-logoet er varemærker eller registrerede varemærker tilhørende Microsoft Corporation i USA og andre lande. Intel, Optane, vPro, Intel-logoet, Intel Core og Core Inside er varemærker eller registrerede varemærker tilhørende Intel Corporation eller dets datterselskaber i USA og andre lande. USB Type-C™ og USB-C™ er varemærker tilhørende USB Implementers Forum. Adobe PDF er et varemærke tilhørende Adobe Systems Incorporated. ENERGY STAR og ENERGY STAR-logoet er registrerede varemærker tilhørende det amerikanske miljøagentur (United States Environmental Protection Agency). Alle rettigheder forbeholdt. Alle andre varemærker tilhører deres respektive ejere.

