

Ficha técnica

PC HP EliteDesk 800 G4 Desktop Mini de 35W



Potente, diminuto y optimizado para la productividad moderna.

Implemente un PC diseñado para la empresa. El HP EliteDesk 800 Desktop Mini posee el rendimiento, la fiabilidad y la capacidad de expansión para el personal de hoy en un diseño versátil y elegante.



HP recomienda Windows 10 Pro.

- Windows 10 Pro¹
- HP Sure Start Gen4²

Optimizado para un espacio de trabajo limpio

- Reduzca casi a la totalidad el espacio utilizado gracias a un PC que se acopla en la parte posterior y que recibe energía de un HP EliteDisplay.³ Ubíquelo casi en cualquier parte con los accesorios HP Desktop Mini.⁴ Reduzca el desorden de las conexiones gracias a un único cable USB-C™ corto⁵ y a los puertos E/S posteriores.

Conozca el poderoso Mini

- Cree vistas panorámicas de imágenes estáticas y dinámicas en hasta 7 pantallas unidas⁴ desde un PC con un procesador Intel® Core™ de 8.ª generación de 35 W⁶ y una tarjeta gráfica dedicada opcional AMD Radeon™.^{4,7} Transfiera datos rápidamente con una tarjeta Thunderbolt™ opcional.^{4,7,8}

Seguridad mejorada de datos y dispositivos

- Obtenga un PC muy seguro gracias a la protección con recuperación automática de HP Sure Start Gen4.² Incorpore las infraestructuras de red más seguras gracias a un adaptador de red de fibra opcional.⁴ Guarde y proteja tanto su Mini como el cable de alimentación en el opcional HP Lock Box.⁴

Expansión que amplía su inversión

- Aumente la vida del PC a medida que cambien sus necesidades empresariales con un opcional⁴ puerto de serie para dispositivos heredados; VGA, HDMI, Display Port™ o USB-C™ DisplayPort™ Alt-Mode para pantallas; USB-C™ con suministro de energía para uso eléctrico o Thunderbolt™ para rápidas conexiones.

Incluye

- Sea productivo en cualquier situación gracias a Windows 10 Pro y a las potentes funciones de seguridad, colaboración y conectividad de HP.¹
- Personalice su solución HP Elite Desktop Mini con toda una gama de accesorios exclusivos diseñados para simplificar el montaje y la seguridad, añada almacenamiento óptico y discos duros y amplíe las conexiones E/S.⁴
- Mejore la colaboración gracias al opcional HP UC Speaker Phone, a Intel® Unite™ o al HP Conferencing Keyboard y el HP UC Wireless Duo Headset que funcionan con Skype for Business®.^{4,4,4,4,4}
- Proteja su PC gracias a la protección con recuperación automática ejecutada en el hardware de HP Sure Start Gen4, que recupera automáticamente la BIOS.²
- Restaure de forma rápida y segura los equipos a la imagen más reciente mediante una conexión de red con HP Sure Recover.¹⁰
- Mantenga los procesos y aplicaciones esenciales en marcha, incluso si el malware intenta ponerlos fuera de servicio, gracias a la protección con recuperación automática de HP Sure Run.¹¹
- Proteja su PC de páginas web, ficheros adjuntos, malware, ransomware y virus con la seguridad reforzada por hardware de HP Sure Click.
- El kit de integración HP Manageability ayuda a acelerar la creación de imágenes y a la gestión del hardware, de la BIOS y de seguridad a través del Microsoft System Center Configuration Manager
- Mantenga los datos protegidos y defiéndalos frente a robos, ataques y usuarios no autorizados gracias a HP Client Security Manager Gen4.
- Los ITDM le permiten crear, mejorar y proteger rápidamente imágenes de Windows personalizadas con HP Image Assistant Gen3.
- Esté tranquilo con un ordenador que cumple con las expectativas y está diseñado para superar el proceso de prueba total de HP y las pruebas MIL-STD 810G.

PC HP EliteDesk 800 G4 Desktop Mini de 35W

Tabla de especificaciones

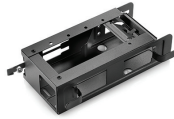


Formato	Mini
Sistema operativo disponible	Windows 10 Pro 64 – HP recomienda Windows 10 Pro. ¹ Windows 10 Home 64 ¹ Windows 10 Home Single Language 64 ¹ FreeDOS 2.0
Memoria máxima	Hasta SDRAM DDR4-2666 de 32 GB ^{4,13} Nota Memoria estándar: Velocidades de transferencia de hasta 2666 MT/s.
Ranuras de memoria	2 SODIMM
Almacenamiento interno	500 GB Hasta 1 TB HDD SATA de 7200 rpm ⁵ Hasta 2 TB SATA 5400 rpm ⁵ Hasta 500 GB HDD SATA SED Opal Z ⁵ 5 256 GB Hasta 512 GB SSD SATA SED Opal Z TLC ⁵ 512 GB Hasta 512 GB SSD PCIe [®] NVMe™ M.2 ⁵ 128 GB Hasta 1 TB SSD PCIe [®] NVMe™ TLC M.2 ⁵ 256 GB Hasta 512 GB SSD PCIe [®] NVMe™ SED Opal Z TLC M.2 ⁵
Gráficos disponibles	Discreto: Gráficos AMD Radeon™ RX 560 (GDDR5 de 4 GB dedicada)
Audio	Códec Conexant CX20632, conector universal de audio, puertos frontales para auriculares y micrófono (3,5 mm), compatible con transmisión múltiple
Comunicaciones	LAN: Intel [®] I219LM GbE LOM integrada WLAN: Combo Intel [®] Dual Band Wireless-AC 9560 802.11ac (2 x 2) y Bluetooth [®] 5 M.2, no vPro™; Intel [®] Dual Band Wireless-AC 9560 802.11ac (2 x 2) y Bluetooth [®] 5 M.2, vPro™ ⁷
Slots de expansión	1 M.2 2230; 2 PCIe 3 x1; 2 M.2 2230/2280 (1 ranura M.2 para WLAN y 2 ranuras M.2 2230/2280 para almacenamiento.)
Puertos y Conectores	Parte trasera: 1 RJ-45; 2 DisplayPort™ 1.2; 2 USB 3.1 Gen 1; 2 USB 3.1 Gen 2; 1 puerto de vídeo configurable ⁶ Parte delantera: 1 auriculares; 1 conector de auriculares; 1 USB 3.1 Gen 1 (de carga); 1 USB 3.1 Gen 2; 1 USB 3.1 Type-C™ Gen 2 Opcional
Compartimentos para unidades internas	Una unidad de disco duro de 2,5 pulg. ³⁴
Dispositivo de entrada	Teclado HP USB Conferencing; Teclado compacto USB profesional de HP; Teclado compacto USB profesional Smart Card (CCID) de HP ¹⁴ Ratón láser USB HP de 1000 ppp; Ratón óptico HP USB ⁸
Software disponible	Módulo Absolute Persistence; Controlador HP ePrint + JetAdvantage; HP Hotkey Support; HP JumpStart; Software HP Noise Cancellation; HP PhoneWise; HP Support Assistant; HP Velocity; Compatibilidad nativa con Miracast; HP Wireless Wakeup; Comprar Office (se vende por separado); HP WorkWise; HP Sure Recover ^{9,18,19,20,21,22}
Gestión de la seguridad	DriveLock; Sensor de cubierta; HP BIOSphere; HP Client Security Suite Gen 4; HP Password Manager; Autenticación de encendido de HP; HP Sure Run; HP Sure Start Gen 4; Tecnología de protección de identidad de Intel [®] (Intel [®] IPT); Activación/desactivación de paralelo (vía BIOS); Contraseña de encendido (vía BIOS); Configuraciones RAID; Control de arranque/escritura de soportes extraíbles; Inhabilitación de puerto SATA (vía BIOS); Activación/desactivación de serie (vía BIOS); Contraseña de configuración (vía BIOS); Admite candados para chasis y dispositivos de bloqueo con cables; El chip de seguridad integrado del módulo de plataforma de confianza (TPM) 2.0 se suministra con Windows 10 (certificación Common Criteria EAL4+) (certificación FIPS 140-2 de nivel 2); Habilitación/inhabilitación de USB (vía BIOS) ^{11,25,26,27,28,29,30,31,32}
Características de gestión	HP BIOS Config Utility (descarga); HP Client Catalog (descarga); Paquetes de controladores HP (descarga); HP System Software Manager (descarga); Tecnología Intel [®] vPro™; Ivanti Management Suite; Kit de integración HP Management para Microsoft System Center Configuration Management Gen 2 ^{10,23,24}
Alimentación	Adaptador de alimentación externa de 150 W, hasta 89 % de eficacia, PFC activo; Adaptador de alimentación externa de 65 W, hasta 89 % de eficacia ¹⁶
Dimensiones	17,7 x 17,5 x 3,4 cm
Peso	1,05 kg (El peso exacto depende de la configuración.)
Medio ambiente	Bajo halógeno ¹⁵
Conformidad del rendimiento energético	Certificación ENERGY STAR [®] ; EPEAT [®] Gold ¹²

PC HP EliteDesk 800 G4 Desktop Mini de 35W

Accesorios y servicios (no incluidos)

Kit de sujeción de fuente de alimentación HP DM VESA



Simplifique la gestión de cables al montar su HP Desktop Mini con el kit de sujeción de fuente de alimentación HP DM VESA, que se une a la funda de seguridad/doble VESA para HP Desktop Mini v2 (2JA32AA) para reducir el desorden de cables de la fuente de alimentación del PC y de la batería.

Nº de producto: 1RL87AA

Funda VESA de protección/doble para HP Desktop Mini v2



Envuelva su HP Desktop Mini en la funda de seguridad/doble VESA para HP Desktop Mini v2 para realizar su montaje de forma segura, con o sin un módulo de expansión¹, detrás de la pantalla, coloque la solución en una pared y bloquéela con el soporte de seguridad integrado y un bloqueo de cable ultradelgado de HP opcional.

Nº de producto: 2JA32AA

Teclado compacto inalámbrico HP Wireless Slim Business Keyboard



Disfrute de una entrada de datos sencilla y de la conectividad inalámbrica con el teclado inalámbrico HP Wireless Business Slim Keyboard, diseñado para complementar la generación de 2015 de ordenadores HP Business.

Nº de producto: N3R88AA

Soporte de hardware in situ con respuesta al siguiente día laborable de HP durante 5 años para ordenadores de sobremesa



Si el problema no se puede resolver a distancia, durante 5 años contará con la asistencia de un técnico calificado de HP que reparará su dispositivo informático in situ al siguiente día laborable.

Nº de producto: U7899E

PC HP EliteDesk 800 G4 Desktop Mini de 35W

Notas al pie de mensajería

¹ No todas las características están disponibles en todas las ediciones o versiones de Windows. Los sistemas pueden requerir la actualización o la compra por separado de hardware, controladores, software o BIOS para aprovechar al máximo la funcionalidad de Windows. Windows 10 se actualiza automáticamente, esta función está siempre activada. Se pueden aplicar tarifas de proveedores de servicios independientes y con el tiempo quizás existan requisitos adicionales para las actualizaciones. Consulte <http://www.windows.com/>.

² HP Sure Start Gen4 está disponible en los productos HP Elite y HP Pro 600 equipados con procesadores Intel® o AMD de 8.ª generación.

³ La pantalla se vende por separado. Requiere el soporte de montaje de pantallas para PC HP B300 o B500, se vende por separado. Consulte las QuickSpecs de la pantalla para obtener información sobre los soportes.

⁴ Se vende aparte o como característica opcional.

⁵ Multi-core está diseñado para mejorar el rendimiento de determinados productos de software. No todos los clientes ni aplicaciones de software se beneficiarán necesariamente del uso de esta tecnología. El rendimiento y la frecuencia del reloj variarán en función de la carga de trabajo de las aplicaciones, así como de las configuraciones de hardware y software. La numeración, marca o nombre de Intel no es una medida que indique un rendimiento superior.

⁶ El modelo de procesador de 35 W puede configurarse con una tarjeta gráfica AMD Radeon™ RX560 o una tarjeta Thunderbolt™; no puede configurarse con ambas opciones al mismo tiempo.

⁷ No podrán seleccionarse otros E/S opcionales en caso de configurar la tarjeta Thunderbolt™.

⁸ HP Sure Recover está disponible en los equipos HP Elite con procesadores Intel® o AMD de 8.ª generación y requiere una conexión de red abierta alámbrica. No disponible en plataformas con varias unidades de almacenamiento interno o Intel® Optane™. Debe hacer copias de seguridad de los archivos importantes, fotos, vídeos, etc. antes de utilizar HP Sure Recover para evitar la pérdida de datos.

Especificaciones técnicas renunciadas

¹ No todas las características están disponibles en todas las ediciones o versiones de Windows. Los sistemas pueden requerir la actualización o la compra por separado de hardware, controladores, software o BIOS para aprovechar al máximo la funcionalidad de Windows. Windows 10 se actualiza automáticamente, esta función está siempre activada. Se pueden aplicar tarifas de proveedores de servicios independientes y con el tiempo quizás existan requisitos adicionales para las actualizaciones. Consulte <http://www.windows.com/>.

² Multi-core está diseñado para mejorar el rendimiento de determinados productos de software. No todos los clientes ni aplicaciones de software se beneficiarán necesariamente del uso de esta tecnología. El rendimiento y la frecuencia del reloj variarán en función de la carga de trabajo de las aplicaciones, así como de las configuraciones de hardware y software. La numeración, marca o nombre de Intel no es una medida que indique un rendimiento superior.

³ Para sistemas configurados con más de 3 GB de memoria y un SO de 32 bits, puede no estar disponible toda la memoria por necesidades de recursos del sistema. La asignación de memoria de más de 4 GB requiere de un sistema operativo de 64 bits. Los módulos de memoria admiten tasas de transferencia de datos de hasta 2133 MT/s; la tasa de transferencia de datos real está determinada por el procesador configurado del sistema. Consulte las especificaciones del procesador para la tasa de transferencia de datos de la memoria compatible. Todas las ranuras de memoria son accesibles/actualizables por el cliente.

⁴ Para unidades de estado sólido y discos duros, GB = mil millones de bytes. TB = 1 billón de bytes. La capacidad formateada real es menor. Hasta 16 GB (para Windows 7) y hasta 36 GB (para Windows 8.1 y 10) de disco del sistema se reservan para el software de recuperación del sistema.

⁵ Se requiere un punto de acceso inalámbrico y servicio de Internet. Las especificaciones para WLAN 802.11ac son provisionales y no definitivas. Las especificaciones definitivas pueden diferir de las provisionales, ya que es posible que la comunicación del portátil con otros dispositivos WLAN 802.11ac pueda verse afectada.

⁶ Es posible que el ratón USB antimicrobiano y el ratón USB reforzado de HP no estén disponibles en todas las regiones.

⁷ Miracast es una tecnología inalámbrica que puede utilizar en su equipo para proyectar y transmitir su pantalla en televisores, proyectores.

⁸ HP BIOSphere Gen4: requiere procesadores Intel® o AMD de 8.ª generación. Las funciones pueden variar en función de la plataforma y de las configuraciones; HP Client Security Suite Gen 4: requiere Windows y procesadores Intel® o AMD de 8.ª generación; HP Password Manager: requiere Internet Explorer, Chrome o Firefox. Puede que algunas aplicaciones y sitios web no sean compatibles. Es posible que el usuario tenga que habilitar o permitir el complemento/extensión en el navegador de Internet; Microsoft Defender: requiere opt-in y conexión a Internet para las actualizaciones; HP Sure Start Gen4: disponible en los productos HP EliteBook equipados con procesadores Intel® de 8.ª generación; Firmware TPM: es la versión 2.0. El hardware TPM es v1.2, que es un subconjunto de la versión de la especificación TPM 2.0 v0.89, tal y como se implementa por Intel Platform Trust Technology (PTT); Configuración RAID: es opcional y no requiere una segunda unidad de disco duro; HP Sure Run: disponible en productos HP Elite con procesadores Intel® o AMD de 8.ª generación; Tecnología de protección de identidad de Intel® (Intel® IPT): los modelos configurados con procesadores Intel® Core™ tienen la posibilidad de utilizar una protección de seguridad avanzada para las transacciones en línea. La tecnología de protección de identidad de Intel® (Intel® IPT) utilizada de forma conjunta con los sitios web participantes, proporciona una autenticación de identidad doble mediante la adición de un componente de hardware, además del nombre de usuario habitual y la contraseña. La tecnología de protección de identidad de Intel® (Intel® IPT) se inicia a través de un módulo HP Client Security.

⁹ Con registro EPEAT® cuando corresponda. El registro EPEAT varía en función del país. Para ver el estado de registro por país, consulte www.epeat.net. Consulte en la tienda de HP las opciones de otros fabricantes para accesorios de energía solar en www.hp.com/go/options.

¹⁰ Todas las ranuras de memoria son accesibles/actualizables por el cliente.

¹¹ Teclado lavable USB y PS/2 de HP: el puerto PS/2 no está disponible en los EliteOne 800 G4 AiO

¹² Las fuentes de alimentación externas, todos los cables y los periféricos no presentan un nivel de halógeno bajo. Las piezas de recambio obtenidas después de la compra podrían no tener un nivel de halógeno bajo.

¹³ Adaptador de alimentación externa de 150 W, hasta 89 % de eficacia, PFC activo: al solicitarse con una tarjeta gráfica externa AMD Radeon RX 560 con 4 GB GDDR.

Regístrese para recibir actualizaciones

www.hp.com/go/getupdated

© Copyright 2018 HP Development Company, L.P. La información contenida en este documento está sujeta a cambios sin previo aviso. Las únicas garantías para los productos y servicios de HP son las establecidas en las declaraciones expresas de garantía adjuntas a dichos productos y servicios. Nada de lo que aquí se indica debe interpretarse como una garantía adicional. HP no se responsabiliza de errores u omisiones técnicos o editoriales que puedan existir en este documento.

Microsoft, Windows, Skype, and the Windows Logo are trademarks or registered trademarks of Microsoft Corporation in the U.S. and other countries. Intel, the Intel logo, Intel Core, Thunderbolt, and Core Inside are trademarks or registered trademarks of Intel Corporation or its subsidiaries in the United States and other countries. USB Type-C™ and USB-C™ are trademarks of USB Implementers Forum. Adobe PDF is a trademark of Adobe Systems Incorporated. DisplayPort™ and the DisplayPort™ logo are trademarks owned by the Video Electronics Standards Association (VESA®) in the United States and other countries. AMD and Radeon are trademarks of Advanced Micro Devices, Inc. ENERGY STAR is a registered trademark owned by the U.S. Environmental Protection Agency.

