

HP EliteDesk 800 65W G4 desktop-mini-pc



Kraftig, lille og optimeret til at give produktivitet i moderne virksomheder.

Få en pc, der er bygget til erhvervslivet. HP EliteDesk 800 Desktop Mini har ydeevnen, pålideligheden og fleksibiliteten, der passer til nutidens virksomhed. Den har et stilfuldt og alsidigt design.



HP anbefaler Windows 10 Pro.

- Windows 10 Pro¹
- HP Sure Start Gen4²

En strømlet pc, der giver plads på kontoret

- Denne pc fylder ikke meget og kan sættes fast bag på et HP EliteDisplay³. Sæt den fast, hvor du vil, med HP Desktop Mini-udstyr.⁴ Fjern unødigt rod med en enkelt, kort USB-C™-ledning⁵ og I/O-indgange bagpå.

Usandsynligt lille og yderst kraftig

- Du får superhurtig dataoverførsel med et valgfrit Thunderbolt™-kort^{4,8} på en erhvervscomputer med høj ydeevne og en 65W 8. Gen Intel® Core™-processor.⁶ Udvid endnu mere med muligheder såsom Intel® Optane™-hukommelse⁹ eller et M.2 SSD PCIe-drev.⁴

Forbedret data- og enhedssikkerhed

- Få høj sikkerhed på din pc ved hjælp af selvhelbredende beskyttelse fra HP Sure Start Gen4.² Integrer det i de mest sikre infrastrukturer med en valgfri fibernet-adapter.⁴ Opbevar og lås dit Mini- og strøm kabel i den valgfri HP Lock Box.⁴

Med denne udvidelse får du endnu mere ud af din investering

- Forlæng din pc's levetid i takt med, at der sker forandringer i din virksomhed, med en valgfri⁴ seriel port og tidligere enheder; VGA, HDMI, Display Port™ eller USB-C™ DisplayPort™ Alt-tilstand til skærme; USB-C™-strømforsyning eller Thunderbolt™, der giver hurtige forbindelser.

Fremhævede funktioner

- Med Windows 10 Pro samt effektive sikkerheds-, samarbejds- og netværksfunktioner fra HP kan du være produktiv i enhver situation.¹
- Skræddersy din HP Elite Desktop Mini-løsning med eksklusivt ekstraudstyr, der er designet til at gøre montering nemt. Køb også HDD og optisk lager, og udvid dine I/O-forbindelser.⁴
- Du kan forbedre samarbejds mulighederne med den valgfrie HP UC-højtalertelefon, Intel® Unite™ eller HP-konferencetastatur og trådløse HP UC Duo-hovedtelefoner, som kan bruges sammen med Skype for Business®.^{4,4,4,4}
- Beskyt din pc med den hardware-forstærkede, selvhelbredende beskyttelse i form af HP Sure Start Gen4, der gendanner BIOS automatisk.²
- Du kan hurtigt og nemt gendanne pc'er til den seneste afbildning med en netværksforbindelse og HP Sure Recover.¹⁰
- Hold dine kritiske programmer og processer kørende, selvom malware forsøger at lukke dem ned, med den selvreparerende beskyttelse fra HP Sure Run.¹¹
- Beskyt din pc mod websteder, vedhæftede filer, malware, ransomware og virus med hardware-forstærkende sikkerhed fra HP Sure Click.
- HP Manageability Integration Kit giver hurtigere oprettelse af afbildning og administration af hardware, BIOS og sikkerhedsfunktioner via Microsoft System Center Configuration Manager
- Du kan beskytte data og forhindre tyveri, angreb og holde uautoriserede brugere ude med HP Client Security Manager Gen4.
- Med ITDM-produkter og HP Image Assistant Gen3 kan du hurtigt oprette, forbedre og sikre Windows-billeder.
- Denne holdbare pc er udviklet til at kunne bestå HP Total Test Process og MIL-STD 810G-test – så du kan have ro i sindet.

HP EliteDesk 800 65W G4 desktop-mini-pc

Specifikationstabel

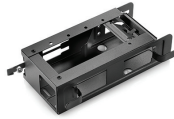


Formfaktor	Mini
Tilgængelige operativsystemer	Windows 10 Pro 64 – HP anbefaler Windows 10 Pro. ¹ Windows 10 Pro 64 (kun National Academic) Windows 10 Home 64 ¹ Windows 10 Home Single Language 64 ¹ FreeDOS 2.0
Maksimal hukommelse	Op til 32 GB DDR4-2666 SDRAM ^{4,13} Bemærkning vedr. standardhukommelse: Overførselshastigheder på op til 2666 MT/s.
Hukommelsessokler	2 SODIMM
Internt storage	500 GB Op til 1 TB 7200 o/m SATA ⁵ Op til 2 TB 5400 o/m SATA ⁵ Op til 500 GB SATA SED Opal 2 HDD ⁵ Op til 500 GB ⁵ 500 GB Op til 2 TB 5400 o/m SATA SSHD ⁵ 256 GB Op til 512 GB SATA SED Opal 2 TLC SSD ⁵ 256 GB Op til 512 GB ⁵ 128 GB Op til 512 GB PCIe [®] NVMe™ M.2 SSD-drev ⁵ 128 GB Op til 1 TB PCIe [®] NVMe™ TLC M.2 SSD ⁵ 256 GB Op til 512 GB PCIe [®] NVMe™ SED Opal 2 TLC M.2 SSD ⁵
Lyd	Conexant CX20632-codec, universallydstik, stik til headset og hovedtelefon på forsiden (3,5 mm), understøtter multi-streaming
Kommunikation	LAN: Indbygget Intel [®] I219LM GbE LOM WLAN: Intel [®] Dual Band Wireless-AC 9560 802.11ac (2x2) og Bluetooth [®] 5 M.2, ikke-vPro™; Intel [®] Dual Band Wireless-AC 9560 802.11ac (2x2) og Bluetooth [®] 5 M.2, vPro™ ⁷
Udvidelsesstik	1 M.2 2230; 2 PCIe 3 x1; 2 M.2 2230/2280 (1 M.2-stik til WLAN og 1 M.2 2230/2280-harddiskstik.)
Porte og stik	Bagest: 1 RJ-45; 2 DisplayPort™ 1.2; 2 USB 3.1 Gen 1; 2 USB 3.1 Gen 2; 1 konfigurerbar videoport; ⁶ Foran: 1 hovedtelefon; 1 stik til headset; 1 USB 3.1, 1. generation (til opladning); 1 USB 3.1 Gen 2; 1 USB 3.1 Type-C™ Gen 2
Interne drevbåse	Én harddisk på 2,5" ³³
Inputenhed	HP USB-konferencetastatur; Slankt HP USB-tastatur til erhvervsbrug; Slankt HP USB-tastatur med Smart Card (CCID) til erhvervsbrug; ¹⁴ HP USB-lasermus på 1000 dpi; Optisk HP USB-mus ⁸
Tilgængelig software	Absolute Persistence-modul; HP ePrint Driver + JetAdvantage; HP Hotkey Support; HP Jumpstart; HP Noise Cancellation-software; HP PhoneWise; HP Support Assistant; HP Sure Click; HP Velocity; Indbygget understøttelse af Miracast; HP Wireless Wakeup; Køb Office (skal købes separat); HP WorkWise; HP Sure Recover ^{9,18,19,20,21,22}
Sikkerhedsstyring	DriveLock; Hættesensor; HP BIOSphere; HP Password Manager; HP Power On Authentication; Intel [®] Identity Protection-teknologi (Intel [®] -IPT); Adgangskode ved opstart (via BIOS); RAID-konfigurationer; Skrive-/opstartskontrol for udtagelige medier; Deaktivering af SATA-porte (via BIOS); Opsætningsadgangskode (via BIOS); Understøtter kabinethængelåse og kabellåse; Aktivere/deaktivere USB (via BIOS); HP Client Security Suite Gen 4; HP Sure Start Gen 4; HP Sure Run; Parallel aktivering/deaktivering (via BIOS); Seriel aktivering/deaktivering (via BIOS); Trusted Platform-modul TPM 2.0-integreret sikkerhedschip, der leveres med Windows 10 (Common Criteria EAL4 + certificeret) (FIPS 140-2 niveau 2-certificeret) ^{11,25,26,27,28,29,30,31,32}
Administrationsegenskaber	HP BIOS Config Utility (download); HP Client Catalog (download); HP Driver Packs (download); HP System Software Manager (download); Intel [®] vPro™-teknologi; Ivanti Management Suite; HP Management Integration Kit til Microsoft System Center Configuration Management Gen 2 ^{10,23,24}
Strømforsyning	90 W ekstern strømadapter, op til 89 % effektivitetsgrad, aktiv PFC
Mål	17,7 x 17,5 x 3,4 cm
Vægt	1,05 kg (Den nøjagtige vægt afhænger af konfigurationen.)
Miljøansvar	Lav halogen ¹⁵
Overholdelse af standarder for energieffektivitet	ENERGY STAR [®] -certificeret; EPEAT [®] Gold ¹²

HP EliteDesk 800 65W G4 desktop-mini-pc

Tilbehør og services (medfølger ikke)

HP DM VESA Power Supply Holder-kit



Du får enklere kabelføring, når du monterer HP Desktop Mini-pc'en med HP DM VESA Power Supply Holder-kittet, som forbindes med dit HP Desktop Mini Security/Dual VESA-etui v2 (2JA32AA) og giver mindre roderi med ledningerne fra strømforsyningen.

Produktnummer: 1RL87AA

HP Desktop Mini Security/Dual VESA-etui v2



Læg din HP Desktop Mini-pc i et HP Desktop Mini Security/Dual VESA-etui v2, så den kan monteres sikkert – med eller uden et udvidelsesmodul¹ – bag på skærmen, anbring løsningen på væggen, og lås den fast med den integrerede sikkerhedsbøjle og en HP Ultra-Slim -kabelåc (ekstraudstyr).

Produktnummer: 2JA32AA

HP Wireless Slim Business Keyboard



Det slanke, trådløse HP-tastatur til erhvervsbrug sikrer hurtig adgang til dine data og er designet til at passe til HP's erhvervscomputere fra 2015.

Produktnummer: N3R88AA

HP 5-års hardwaresupport næste hverdag på stedet til Desktops

Du får 5 års hardwaresupport næste hverdag på stedet udført af en HP-kvalificeret tekniker til din computerenhed, hvis problemet ikke kan løses via fjernsupport.

Produktnummer: U7899E



HP EliteDesk 800 65W G4 desktop-mini-pc

Fodnoter

¹ Nogle funktioner kan ikke bruges i alle udgaver og versioner af Windows. Systemerne kræver muligvis opgradering og/eller separat anskaffelse af hardware, drivere, software eller BIOS-opdateringer, hvis alle Windows-funktionerne skal kunne anvendes. Windows 10 bliver automatisk opdateret, og dette er altid aktiveret. Der skal muligvis betales gebyrer til internetudbyderen, og med tiden kan der komme ekstra krav i forbindelse med opdateringer. Se <http://www.windows.com>.

² HP Sure Start Gen4 fås til HP Elite- og HP Pro 600-produkter, der er udstyret med 8. generation af Intel®- eller AMD-processorer.

³ Skærmen skal købes separat. Kræver HP B300 eller B500 PC-monteringsbeslag til skærme, som skal købes separat. Få en vejledning om beslag i brugsanvisningen til skærmen.

⁴ Skal anskaffes særskilt eller som tilbehør

⁵ Multi-Core er udviklet med henblik på at forbedre visse softwareprodukters ydeevne. Brug af denne teknologi vil ikke nødvendigvis være en fordel for alle kunder eller softwareprogrammer. Ydeevne og klokfrekvens afhænger af programarbejdsindsatsen samt software- og hardwarekonfigurationen. Intels nummerering, branding og/eller navngivning er ikke en målestok for højere ydeevne.

⁶ Hvis Thunderbolt™-kortet er konfigureret, kan der ikke vælges andre valgfrie I/O'er.

⁷ Intel® Optane™ hukommelsessystemets acceleration erstatter eller forbedrer ikke DRAM i dit system og kræver konfiguration med en valgfri Intel® Core™ i5 eller 7) + processor.

⁸ HP Sure Recover fås til HP Elite-pc'er med 8. generations Intel®- eller AMD-processorer og kræver en åben, kabelbaseret netværksforbindelse. Ikke tilgængelig på platforme med flere indvendige lagerdrev, Intel® Optane™. Du skal sikkerhedskopiere vigtige filer, data, fotos, videoer osv., inden du bruger HP Sure Recover, for at undgå tab af data.

Ansvarsfraskrivelser vedr. tekniske specifikationer

¹ Nogle funktioner kan ikke bruges i alle udgaver og versioner af Windows. Systemerne kræver muligvis opgradering og/eller separat anskaffelse af hardware, drivere, software eller BIOS-opdateringer, hvis alle Windows-funktionerne skal kunne anvendes. Windows 10 bliver automatisk opdateret, og dette er altid aktiveret. Der skal muligvis betales gebyrer til internetudbyderen, og med tiden kan der komme ekstra krav i forbindelse med opdateringer. Se <http://www.windows.com/>.

² Nogle enheder til akademisk brug opdateres automatisk til Windows 10 Pro Education med Windows 10-jubilæumsopdatering. Udvalget af funktioner varierer; Du kan få oplysninger om funktionerne i Windows 10 Pro Education på <https://aka.ms/ProEducation>.

³ Multi-core er udviklet med henblik på forbedring af visse softwareprodukters ydeevne. Brug af denne teknologi vil ikke nødvendigvis være en fordel for alle kunder eller softwareprogrammer. Ydeevne og klokfrekvens afhænger af programarbejdsindsatsen samt software- og hardwarekonfigurationen. Intels nummerering, branding og/eller navngivning er ikke en målestok for højere ydeevne.

⁴ For systemer, der er konfigureret med mere end 3 GB-hukommelse og et 32-bit-operativsystem, vil al hukommelsen muligvis ikke være tilgængelig på grund af systemressourcekrav. Anvendelse af mere hukommelse end 4 GB kræver et 64-bit-operativsystem. Hukommelsesmodulerne understøtter dataoverførsels hastigheder på op til 2133 MT/s; den faktiske datahastighed bestemmes af systemets processor. Under specifikationerne for processoren kan du se, hvilke dataoverførsels hastigheder hukommelsen understøtter. Kunden har adgang til og kan opgradere alle hukommelsesslots.

⁵ I forbindelse med harddiske og solid state-drev er GB = 1 milliard byte. TB = 1 billion byte. Den faktiske kapacitet efter formatering er mindre. Op til 16 GB (Windows 7) og 36 GB (Windows 8.1/10) af systemdisken er reserveret til systemgendannelsessoftware.

⁷ Der kræves et trådløst adgangspunkt samt adgang til internettet. Specifikationerne for 802.11ac WLAN foreligger kun i kladderform og er ikke endelige. Hvis de endelige specifikationer afviger fra kladderens specifikationer, kan det få indflydelse på den bærbare computers mulighed for at kommunikere med andre 802.11ac WLAN-enheder.

⁸ Antimikrobiel USB-mus og hårdet HP USB-mus er ikke tilgængelige i alle områder.

⁹ Miracast er en trådløs teknologi, din computer kan bruge til at projicere din skærm til tv'er, projektorer og streaming.

¹⁰ HP Driver Packs: Er ikke forudinstalleret, men kan downloades på <http://www.hp.com/go/clientmanagement>; HP Manageability Integration Kit: kan downloades fra <http://www8.hp.com/us/en/ads/clientmanagement/overview.html>; Ivanti Management Suite: Kræver abonnement.

¹¹ HP BIOSphere Gen4: Kræver 8. generations Intel®- eller AMD-processorer. Funktioner kan variere afhængigt af platform og konfigurationer; HP Client Security Suite Gen 4: Kræver Windows og 8. generations Intel®- eller AMD-processorer; HP Password Manager: Kræver Internet Explorer, Chrome eller Firefox. Visse websteder og programmer understøttes ikke. Brugere skal muligvis aktivere eller tillade tilføjesprogrammet/udvidelsen i internetbrowseren; Microsoft Defender: Opdateringer kræver, at dette tilføjes, og at der er en fungerende internetforbindelse; HP Sure Start Gen4: kan kun fås til HP EliteBook-produkter med 8. generations Intel®-processorer; Firmware TPM: Version 2.0. TPM-hardwaren er v1.2, som er en del af den TPM 2.0-specificerede version v0.89, der er implementeret af Intel Platform Trust Technology (PTT); RAID-konfiguration: Er valgfrit og kræver en sekundær harddisk; HP Sure Run: Fås til HP Elite-produkter, der er udstyret med 8. generations Intel®- eller AMD-processorer. Intel® Identity Protection-teknologi (Intel®-IPT): Modeller, der er konfigureret med Intel® Core™-processorer, har mulighed for at bruge avanceret sikkerhedsbeskyttelse til onlinetransaktioner. Intel® Identity Protection Technology (Intel® IPT) bruges sammen med samarbejdende websteder og søger for dobbelt identitetsgodkendelse ved at tilføje en hardwareenhed til det sædvanlige login med brugernavn og adgangskode. Intel® Identity Protection Technology (Intel® IPT) er initialiseret intel® Identity Protection-teknologi (Intel®-IPT); gennem HP Client Security-modul.

¹² EPEAT®-registreret, hvor det er relevant. EPEAT-registrering varierer fra land til land. På www.epeat.net kan du se registreringsstatus for hvert land. Du kan se oplysninger om solenergitilbehør i HP's butik med tilbehør fra tredje parter på www.hp.com/go/options.

¹³ Kunden har adgang til og kan opgradere alle hukommelsesslots.

¹⁴ HP USB- og PS/2 vaskbart tastatur: PS/2-udgang findes ikke på EliteOne 800 G4 AIOs.

¹⁵ Eksterne strømforsyninger, strømkabler, kabler og tilbehør har ikke lavt halogenindhold. Service dele, der er anskaffet efter køb, har muligvis ikke lavt halogenindhold.

Tilmeld dig for at modtage opdateringer
www.hp.com/go/getupdated

© Copyright 2018 HP Development Company, L.P. Oplysningerne heri kan ændres uden varsel. De eneste garantier for HP's produkter og tjenesteydelser findes i de udtrykkelige garantierklæringer, der følger med produkterne og tjenesteydelserne. Intet heri udgør eller må tolkes som en yderligere garanti. HP er ikke ansvarlig for tekniske eller redaktionelle fejl eller udeladelser i dette dokument.

Microsoft, Windows, Skype, and the Windows Logo are trademarks or registered trademarks of Microsoft Corporation in the U.S. and other countries. Intel, the Intel logo, Intel Core, Thunderbolt, and Core Inside are trademarks or registered trademarks of Intel Corporation or its subsidiaries in the United States and other countries. USB Type-C™ and USB-C™ are trademarks of USB Implementers Forum. Adobe PDF is a trademark of Adobe Systems Incorporated. DisplayPort™ and the DisplayPort™ logo are trademarks owned by the Video Electronics Standards Association (VESA®) in the United States and other countries. AMD and Radeon are trademarks of Advanced Micro Devices, Inc. ENERGY STAR is a registered trademark owned by the U.S. Environmental Protection Agency.

