

# HP EliteDesk 800 G4 Desktop-Mini-PC (65 W)



## Ein äußerst kleines und optimiertes Kraftpaket für moderne Produktivität.

Ein PC, speziell für Unternehmen gemacht. Der HP EliteDesk 800 Desktop Mini bietet Leistung, Zuverlässigkeit und Erweiterbarkeit für die heutigen Mitarbeiter in einem stilsicheren und vielseitigen Design.



## HP empfiehlt Windows 10 Pro.

- Windows 10 Pro<sup>1</sup>
- HP Sure Start Gen4<sup>2</sup>

### Optimiert für einen aufgeräumten Arbeitsplatz

- Ein PC, der hinter einem HP EliteDisplay montiert und von diesem mit Strom versorgt wird, benötigt null Stellfläche.<sup>3</sup> Mit HP Desktop Mini-Zubehör können Sie ihn überall aufstellen.<sup>4</sup> Reduzieren Sie das Kabelwirrwarr bei den Verbindungen durch ein einziges kurzes USB-C™-Kabel<sup>5</sup> und rückseitige E/A-Anschlüsse.

### Beeindruckend klein, überzeugend leistungsfähig

- Erleben Sie ultraschnelle Datenübertragungen mit einer optionalen Thunderbolt™-Karte<sup>4,8</sup> bei einem hochleistungsfähigen Business-Desktop mit einem 65 W Intel® Core™-Prozessor der 8. Generation.<sup>6</sup> Mit Optionen wie Intel® Optane™-Speicher<sup>9</sup> oder einem M.2 SSD PCIe-Laufwerk können Sie ihn zusätzlich erweitern.<sup>4</sup>

### Verbesserte Daten- und Gerätesicherheit

- Holen Sie sich einen äußerst sicheren PC mit dem Schutz automatischer Fehlerbehebung von HP Sure Start Gen4.<sup>2</sup> Integrieren Sie ihn in die sichersten Netzwerkinfrastrukturen mit einem optionalen Glasfaser-Netzwerkadapter.<sup>4</sup> In der optionalen HP Lock Box können Sie Ihr Mini- und Stromkabel aufbewahren und wegsperren.<sup>4</sup>

### Erweiterungsmöglichkeiten, dank denen sich Ihre Investition wirklich auszahlt

- Maximieren Sie mit einem optionalen<sup>4</sup> seriellen Anschluss für ältere Geräte die PC-Lebensdauer, wenn sich Ihre geschäftlichen Anforderungen ändern; VGA, HDMI, Display Port™ oder USB-C™ DisplayPort™ Alt-Mode für Displays; USB-C™ Power Delivery für die Stromversorgung oder Thunderbolt™ für schnelle Verbindungen.

### Funktionsumfang

- Arbeiten Sie produktiv in jeder Situation mit Windows 10 Pro und den leistungsstarken Funktionen von HP für Sicherheit, Zusammenarbeit und Konnektivität.<sup>1</sup>
- Passen Sie Ihre HP Elite Desktop Mini-Lösung mit einer Vielzahl von exklusivem Zubehör an, das die Montage und Sicherheit vereinfachen soll, fügen Sie Festplatten und optischen Speicher hinzu und erweitern Sie Ihre E/A-Anschlüsse.<sup>4</sup>
- Verbessern Sie die Zusammenarbeit mit dem optionalen HP UC Speaker Phone, Intel® Unite™ oder der HP Konferenzastatur und dem HP UC Wireless Duo-Headset, das mit Skype for Business® funktioniert.<sup>4,4,4,4</sup>
- Schützen Sie Ihren PC mit der hardwaregestützten automatischen Fehlerbehebung von HP Sure Start Gen4, die das BIOS automatisch wiederherstellen kann.<sup>2</sup>
- Schnelle und sichere Wiederherstellung Ihrer PCs auf das letzte Image über eine Netzwerkverbindung mit HP Sure Recover.<sup>10</sup>
- Ihre kritischen Anwendungen und Prozesse bleiben dank automatischer Fehlerbehebung von HP Sure Run aktiv, auch wenn Malware versucht, diese zu beenden.<sup>11</sup>
- Helfen Sie mit dem hardwaregestützten Schutz von HP Sure Click, Ihren PC vor Websites, Anhängen, Malware, Ransomware und Viren zu schützen.
- Das HP Manageability Integration Kit beschleunigt die Image-Erstellung und Verwaltung von Hardware, BIOS und Sicherheit durch den Microsoft System Center Configuration Manager.
- Bewahren Sie Daten sicher auf und schützen Sie sie vor Diebstahl, Angriffen und nicht autorisierten Benutzern mit der HP Client Security Suite Gen4.
- ITDMs dienen der raschen Erstellung, Verbesserung und Sicherung von benutzerdefinierten Windows-Images mit HP Image Assistant Gen3.
- Verlassen Sie sich auf einen langlebigen PC, der für die Anforderungen des HP Total Test Process und die MIL-STD-810G-Teststandards konzipiert wurde.

## HP EliteDesk 800 G4 Desktop-Mini-PC (65 W)

### Tabelle mit Spezifikationen



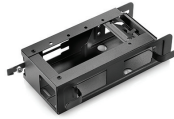
<b>Formfaktor</b>	Mini
<b>Verfügbares Betriebssystem</b>	Windows 10 Pro 64 – HP empfiehlt Windows 10 Pro. <sup>1</sup> Windows 10 Pro 64 (nur National Academic) Windows 10 Home 64 <sup>1</sup> Windows 10 Home Single Language 64 <sup>1</sup> FreeDOS 2.0
<b>Maximale Speicherkapazität</b>	Bis zu 32 GB DDR4-2666 SDRAM <sup>4,13</sup> Hinweis zum Standardspeicher: Übertragungsraten von bis zu 2666 MT/s.
<b>Speichersteckplätze</b>	2 SODIMM
<b>Interner Speicher</b>	500 GB Bis zu 1 TB SATA 7200 U/min <sup>5</sup> Bis zu 2 TB SATA 5400 U/min <sup>5</sup> Bis zu 500 GB SATA SED Opal 2 HDD <sup>5</sup> Bis zu 500 GB <sup>5</sup> 500 GB Bis zu 2 TB SATA SSHD 5400 U/min <sup>5</sup> 256 GB Bis zu 512 GB SATA SED Opal 2 TLC SSD <sup>5</sup> 256 GB Bis zu 512 GB <sup>5</sup> 128 GB Bis zu 512 GB PCIe <sup>®</sup> NVMe™ M.2 SSD <sup>5</sup> 128 GB Bis zu 1 TB PCIe <sup>®</sup> NVMe™ TLC M.2 SSD <sup>5</sup> 256 GB Bis zu 512 GB PCIe <sup>®</sup> NVMe™ SED Opal 2 TLC M.2 SSD <sup>5</sup>
<b>Audio</b>	Conexant CX20632-Codex, Universal-Audiobuchse, frontseitige Headset- und Kopfhöreranschlüsse (3,5 mm), Multi-Streaming-fähig
<b>Kommunikation</b>	LAN: Integriertes Intel <sup>®</sup> I219LM GbE LOM WLAN: Intel <sup>®</sup> Dual Band Wireless-AC 9560 802.11ac (2x2) und Bluetooth <sup>®</sup> 5 M.2, Nicht-vPro™; Intel <sup>®</sup> Dual Band Wireless-AC 9560 802.11ac (2x2) und Bluetooth <sup>®</sup> 5 M.2, vPro™ <sup>7</sup>
<b>Erweiterungssteckplätze</b>	1 M.2 2230; 2 PCIe 3 x1; 2 M.2 2230/2280 (1 M.2-Steckplatz für WLAN und 1 M.2 2230/2280-Steckplatz für Speicher.)
<b>Ports und Anschlüsse</b>	Hinten: 1 RJ-45; 2 DisplayPort™ 1.2; 2 USB 3.1 Gen 1; 2 USB 3.1 Gen 2; 1 konfigurierbarer Videoanschluss <sup>6</sup> Vorderseite: 1 Kopfhörer; 1 Headset-Anschluss; 1 USB 3.1 Gen 1 (mit Ladeanschluss); 1 USB 3.1 Gen 2; 1 USB 3.1 Type-C™ Gen 2
<b>Interne Laufwerkeinschübe</b>	Ein 2,5-Zoll-Festplattenlaufwerk <sup>33</sup>
<b>Eingabegerät</b>	HP USB-Konferenzastatur; HP USB-Business-Tastatur (flach); HP USB-Business-Smartcard (CCID)-Tastatur (flach) <sup>14</sup> HP USB-Lasermaus, 1.000 dpi; Optische HP USB-Maus <sup>8</sup>
<b>Verfügbare Software</b>	Absolute Persistence Module; HP ePrint-Treiber + JetAdvantage; HP Hotkey Support; HP Jumpstart; HP Noise Cancellation Software; HP PhoneWise; HP Support Assistant; HP Sure Click; HP Velocity; Native Miracast-Unterstützung; HP Wireless Wakeup; Office kaufen (wird separat angeboten); HP WorkWise; HP Sure Recover <sup>9,18,19,20,21,22</sup>
<b>Sicherheitsmanagement</b>	DriveLock; Gehäuseabdeckungssensor; HP BIOSphere; HP Password Manager; HP Power On Authentication; Intel <sup>®</sup> Identity Protection Technology (Intel <sup>®</sup> IPT); HP Power-on Password (über BIOS); RAID-Konfigurationen; Schreib-/Boot-Steuerung von Wechseldatenträgern; Deaktivierung des SATA-Anschlusses (über BIOS); Passwort (über BIOS) einrichten; Unterstützung für Gehäuse- und Kabelverriegelungen; USB aktivieren/inaktivieren (über BIOS); HP Client Security Suite Gen 4; HP Sure Start Gen 4; HP Sure Run; Aktivierung/Deaktivierung der parallelen Anschlüsse (über BIOS); Aktivierung/Deaktivierung der seriellen Anschlüsse (über BIOS); Trusted Platform Module TPM 2.0 Chip mit integrierten Sicherheitsfunktionen im Lieferumfang von Windows 10 enthalten (Common Criteria EAL4+-zertifiziert) (FIPS 140-2 Level 2-zertifiziert) <sup>11,25,26,27,28,29,30,31,32</sup>
<b>Management-Funktionen</b>	HP BIOS Config Utility (Download); HP Client Catalog (Download); HP Driver Packs (Download); HP System Software Manager (Download); Intel <sup>®</sup> vPro™-Technologie; Ivanti Management Suite; HP Management Integration Kit für Microsoft System Center Configuration Management Gen 2 <sup>10,23,24</sup>
<b>Stromversorgung</b>	Externes Netzteil mit 90 W, Wirkungsgrad bis zu 89 %, Active PFC
<b>Abmessungen</b>	17,7 x 17,5 x 3,4 cm
<b>Gewicht</b>	1,05 kg (Das exakte Gewicht variiert je nach Konfiguration.)
<b>Umwelt</b>	Halogenarm <sup>15</sup>
<b>Konformität mit Energieeffizienz</b>	ENERGY STAR <sup>®</sup> -zertifiziert; EPEAT <sup>®</sup> Gold <sup>12</sup>

## HP EliteDesk 800 G4 Desktop-Mini-PC (65 W)

### HP Zubehör und Services (nicht enthalten)

---

#### HP DM VESA Netzteilhalterungs-Kit



Vereinfachen Sie die Kabelverwaltung bei der Montage des HP Desktop Mini mit dem HP DM VESA Netzteilhalterungs-Kit, das an der HP Desktop Mini-Security/Dual-VESA-Hülle befestigt wird v2 (2JA32AA), um Kabelgewirr durch Netzteil und -kabel des PCs zu minimieren.

**Produktnummer: 1RL87AA**

#### HP Desktop Mini-Security/Dual-VESA- Hülle v2



Setzen Sie Ihren HP Desktop Mini PC in die HP Desktop Mini Security/Dual-VESA-Hülle v2, um den PC—mit oder ohne Erweiterungsmodul!—sicher hinter Ihrem Display oder an der Wand zu montieren, und sichern Sie die Lösung mit der integrierten Sicherungshalterung und der optionalen HP Ultra Slim-Diebstahlsicherung.

**Produktnummer: 2JA32AA**

#### HP Wireless-Business-Tastatur, flach



Mit der flachen HP Wireless-Tastatur, die für die 2015er Klasse der HP Business-PCs konzipiert ist, können Sie über Wireless-Verbindung Daten eingeben.

**Produktnummer: N3R88AA**

#### HP Hardware-Support am nächsten Arbeitstag vor Ort für Desktop-PCs, 5 Jahre

5 Jahre Vor-Ort-Support durch einen qualifizierten HP Techniker am nächsten Arbeitstag für Ihr IT-System, wenn das Problem nicht remote behoben werden kann.

**Produktnummer: U7899E**



## HP EliteDesk 800 G4 Desktop-Mini-PC (65 W)

### Fußnoten für Text

<sup>1</sup> Nicht alle Funktionen stehen in allen Ausgaben oder Versionen von Windows zur Verfügung. Das System erfordert möglicherweise aktualisierte und/oder separat erworbene Hardware, Treiber, Software oder ein BIOS-Update, damit die Funktionen von Windows voll genutzt werden können. Windows 10 wird automatisch aktualisiert, die automatische Aktualisierung ist stets aktiviert. Es fallen ggf. ISP-Gebühren an und eventuell müssen im Laufe der Zeit zusätzliche Anforderungen für Updates erfüllt werden. Siehe <http://www.windows.com>.

<sup>2</sup> HP Sure Start Gen4 ist auf HP Elite- und HP Pro 600-Produkten mit Intel®- oder AMD-Prozessoren der 8. Generation verfügbar.

<sup>3</sup> Bildschirm ist separat erhältlich. Erfordert HP B300 oder B500 PC-Montagehalterung für Monitore, separat erhältlich. Hinweise zur Halterung siehe Kurzübersicht.

<sup>4</sup> Separat oder als Option erhältlich.

<sup>5</sup> Die Multi-Core-Technologie dient zur Verbesserung der Leistung bestimmter Softwareprodukte. Die Verwendung dieser Technologie bringt nicht zwangsläufig Vorteile für jeden Kunden und jede Softwareanwendung. Leistung und Taktfrequenz variieren je nach Anwendungsworkload und der Hardware- und Softwarekonfiguration. Die Nummerierung, Marke und/oder Benennung von Intel ist kein Maß für höhere Leistung.

<sup>6</sup> Wenn eine Thunderbolt™-Karte konfiguriert ist, kann kein anderer optionaler E/A ausgewählt werden.

<sup>7</sup> Intel® Optane™ Speichersystembeschleunigung ist kein Ersatz oder eine Erweiterung des DRAM in Ihrem System und erfordert die Konfiguration mit einem optionalen Intel® Core™ i5 (5 oder 7)+ Prozessor.

<sup>8</sup> HP Sure Recover ist auf HP Elite-PCs mit Intel®- oder AMD-Prozessoren der 8. Generation verfügbar und erfordert eine offene, kabelgebundene Netzwerkverbindung. Nicht verfügbar für Plattformen mit mehreren internen Speicher-Laufwerken oder Intel® Optane™. Erstellen Sie vor der Verwendung von HP Sure Recover eine Sicherung wichtiger Dateien, Daten, Fotos, Videos usw., um Datenverluste zu vermeiden.

### Technische spezifikationen haftungsausschlüsse

<sup>1</sup> Nicht alle Funktionen stehen in allen Editionen oder Versionen von Windows zur Verfügung. Das System erfordert möglicherweise aktualisierte und/oder separat erworbene Hardware, Treiber, Software oder ein BIOS-Update, damit die Funktionen von Windows vollständig genutzt werden können. Windows 10 wird automatisch aktualisiert, die automatische Aktualisierung ist stets aktiviert. Es fallen möglicherweise Gebühren bei Ihrem Internetanbieter an und eventuell müssen im Laufe der Zeit zusätzliche Anforderungen für Updates erfüllt werden. Siehe <http://www.windows.com/>.

<sup>2</sup> Einige Geräte für die Verwendung im akademischen Bereich werden mit dem Windows 10 Jubiläums-Update automatisch auf Windows 10 Pro Education aktualisiert. Funktionen können variieren; Informationen zu den Funktionen von Windows 10 Pro Education finden Sie unter <https://aka.ms/ProEducation>

<sup>3</sup> Die Multi-Core-Technologie dient zur Verbesserung der Leistung bestimmter Softwareprodukte. Die Verwendung dieser Technologie bringt nicht zwangsläufig Vorteile für jeden Kunden und jede Softwareanwendung. Leistung und Taktfrequenz variieren je nach Anwendungsworkload und der Hardware- und Softwarekonfiguration. Die Nummerierung, Marke und/oder Benennung von Intel ist kein Maß für höhere Leistung.

<sup>4</sup> Bei Systemkonfigurationen mit mehr als 3 GB Hauptspeicher unter 32-Bit-Betriebssystemen ist aufgrund von Systemressourcenanforderungen ggf. nicht der gesamte Speicher verfügbar. Für die Adressierung des Hauptspeichers über 4 GB ist ein 64-Bit-Betriebssystem erforderlich. Speichermodule unterstützen Übertragungsraten von bis zu 2133 MT/s; die eigentliche Datenrate wird durch den für das System konfigurierten Prozessor bestimmt. Unterstützte Datenübertragungsraten des Arbeitsspeichers finden Sie in den Prozessorspezifikationen. Der Kunde kann auf alle Steckplätze zugreifen oder diese aufrüsten.

<sup>5</sup> Bei Festplattenlaufwerken und Solid-State-Laufwerken gilt: 1 GB = 1 Milliarde Byte. 1 TB = 1 Billion Byte. Die tatsächliche Kapazität nach Formatierung ist geringer. Bis zu 16 GB (für Windows 7) bzw. 36 GB (für Windows 8.1/10) der Festplatte sind für die Software zur Systemwiederherstellung reserviert.

<sup>7</sup> Wireless Access Point und Internet-Service erforderlich. Die Spezifikationen für den WLAN-Standard 802.11ac befinden sich in der Entwurfsphase und sind nicht endgültig. Falls die endgültigen Spezifikationen von den Entwurfsspezifikationen abweichen, kann dies die Kommunikation des Notebooks mit anderen 802.11ac-WLAN-Geräten beeinträchtigen.

<sup>8</sup> Antimikrobielle USB-Maus und HP USB-Maus, robust, sind nicht in allen Regionen verfügbar.

<sup>9</sup> Miracast ist eine drahtlose Technologie, die der PC zum Projizieren Ihres Bildschirms auf Fernseher und Projektoren sowie zum Streamen verwenden kann.

<sup>10</sup> HP Driver Packs: Nicht vorinstalliert, jedoch als Download verfügbar unter <http://www.hp.com/go/clientmanagement>; HP Manageability Integration Kit: Kann von <http://www8.hp.com/us/en/ads/clientmanagement/overview.html> heruntergeladen werden; Ivanti Management Suite: Abonnement erforderlich.

<sup>11</sup> HP BIOSphere Gen 4: Intel®- oder AMD-Prozessoren der 8. Generation erforderlich. Die Funktionen können je nach Plattform und Konfiguration variieren; HP Client Security Suite Gen 4: Windows und Intel®- oder AMD-Prozessoren der 8. Generation erforderlich; HP Password Manager: Internet Explorer, Chrome oder Firefox erforderlich. Möglicherweise werden einige Websites und Anwendungen nicht unterstützt. Benutzer müssen das Add-on/die Erweiterung möglicherweise im Internetbrowser aktivieren; Microsoft Defender: Einverständnis und Internetverbindung für Updates erforderlich; HP Sure Start Gen4: Ist auf HP EliteBook-Produkten verfügbar, die mit Intel®-Prozessoren der 8. Generation ausgestattet sind; Firmware TPM: Entspricht Version 2.0. Bei Hardware TPM v1.2 handelt es sich um einen Teilsatz der TPM 2.0-Spezifikation Version v0.89, wie durch Intel Platform Trust Technology (PTT) implementiert; RAID-Konfiguration: Ist optional und erfordert eine zweite Festplatte; HP Sure Run: Ist auf HP Elite-Produkten mit Intel®- oder AMD-Prozessoren der 8. Generation verfügbar; Intel® Identity Protection Technology (Intel® IPT): Modelle mit Intel® Core™-Prozessoren können erweiterte Sicherheitsfunktionen für Online-Transaktionen nutzen. Intel® Identity Protection Technology (Intel® IPT) sorgt zusammen mit teilnehmenden Websites für Zwei-Faktor-ID-Authentifizierung, indem zusätzlich zum üblichen Benutzernamen und Kennwort eine Hardwarekomponente hinzugefügt wird. Intel® Identity Protection Technology (Intel® IPT) wird über ein HP Client Security-Modul initialisiert.

<sup>12</sup> EPEAT®-registriert, wenn zutreffend. EPEAT-Registrierung variiert je nach Land. Den Registrierungsstatus nach Ländern finden Sie unter [www.epeat.net](http://www.epeat.net). Den HP Store mit Optionen von Drittanbietern für Solarenergie-Zubehör finden Sie unter [www.hp.com/go/options](http://www.hp.com/go/options).

<sup>13</sup> Der Kunde kann auf alle Speichersteckplätze zugreifen oder diese aufrüsten.

<sup>14</sup> HP USB- und PS/2-Tastatur, abwaschbar; PS/2-Anschluss nicht verfügbar bei EliteOne 800 G4 AiOs.

<sup>15</sup> Externe Netzteile, Netzkabel, Kabel und Peripheriegeräte sind nicht halogenarm. Nach dem Kauf erworbene Ersatzteile sind möglicherweise nicht halogenarm.

### Anmeldung zum Aktualisierungen

[www.hp.com/go/getupdated](http://www.hp.com/go/getupdated)

© Copyright 2018 HP Development Company, L.P. Die enthaltenen Informationen können sich jederzeit ohne vorherige Ankündigung ändern. Die Garantien für HP Produkte und Services werden ausschließlich in der entsprechenden, zum Produkt bzw. Service gehörigen Garantieerklärung beschrieben. Die hier enthaltenen Informationen stellen keine zusätzliche Garantie dar. HP haftet nicht für hierin enthaltene technische oder redaktionelle Fehler oder Auslassungen. Microsoft, Windows, Skype, und the Windows Logo are trademarks or registered trademarks of Microsoft Corporation in the U.S. and other countries. Intel, the Intel logo, Intel Core, Thunderbolt, and Core Inside are trademarks or registered trademarks of Intel Corporation or its subsidiaries in the United States and other countries. USB Type-C™ and USB-C™ are trademarks of USB Implementers Forum. Adobe PDF is a trademark of Adobe Systems Incorporated. DisplayPort™ and the DisplayPort™ logo are trademarks owned by the Video Electronics Standards Association (VESA®) in the United States and other countries. AMD and Radeon are trademarks of Advanced Micro Devices, Inc. ENERGY STAR is a registered trademark owned by the U.S. Environmental Protection Agency.

