

Fiche produit

Mini-ordinateur de bureau HP EliteDesk 800 65W G4



Débordant de puissance, ultracompact et optimisé pour la productivité d'aujourd'hui.

Déployez un ordinateur conçu pour l'entreprise. Le mini-ordinateur de bureau HP EliteDesk 800 associe les performances, la fiabilité et l'évolutivité nécessaire aux bureaux d'aujourd'hui à un design polyvalent et élégant.



HP recommande Windows 10 Professionnel.

- Windows 10 Pro¹
- HP Sure Start de 4e génération²

Épuré pour un espace de travail dégagé

- Dégagez presque entièrement votre espace de travail avec un ordinateur à monter derrière un écran HP EliteDisplay, qui lui fournit son alimentation³. Placez-le quasiment n'importe où avec les accessoires pour mini-ordinateur de bureau HP⁴. Réduisez l'encombrement des câbles avec un câble USB-C™ court⁵ et des ports d'E/S à l'arrière.

Étonnamment petit, pour une puissance désarmante

- Faites l'expérience de transfert de données à très haut débit grâce à une carte Thunderbolt™ en option^{4,8} sur un ordinateur de bureau professionnel hautes performances doté d'un processeur Intel® Core™ 8e génération 65 W⁶. Profitez de capacités d'extension encore plus grandes avec des options telles que de la mémoire Intel® Optane™⁹ ou un lecteur SSD PCIe M.2⁴.

Une sécurité des données et des périphériques renforcée

- Profitez d'un ordinateur extrêmement sécurisé avec la protection à fonction d'autoréparation de HP Sure Start de 4e génération². Intégrez-vous dans les infrastructures réseau les plus sécurisées avec un adaptateur réseau fibre en option⁴. Rangez sous clé votre mini-ordinateur et son cordon d'alimentation dans la HP Lock Box en option⁴.

Une extension qui élargit votre investissement

- Optimisez la durée de vie de votre ordinateur à mesure que vos besoins professionnels évoluent grâce à un port série en option⁴ pour les périphériques hérités ; ports VGA, HDMI, Display Port™ ou mode alternatif USB-C™ DisplayPort™ pour les écrans ; alimentation électrique par USB-C™ ou connexions rapides par Thunderbolt™.

Fonctionnalités

- Soyez productif en toutes circonstances avec Windows 10 Pro et les puissantes fonctions de sécurité, de collaboration et de connectivité de HP.¹
- Personnalisez votre solution de mini-ordinateur de bureau HP Elite Mini avec toute une gamme d'accessoires exclusifs conçus pour simplifier le montage et la sécurité, ajoutez du stockage optique et sur disque dur, et enrichissez vos connexions d'E/S.⁴
- Optimisez la collaboration avec le téléphone à haut-parleur HP UC, Intel® Unite™ ou le clavier de conférence HP et le casque sans fil Duo HP UC qui fonctionnent avec Skype Entreprise®.^{4,4,4,4}
- Protégez votre ordinateur grâce au système de protection avec fonction d'autoréparation renforcé au niveau du matériel de HP Sure Start de 4e génération, qui récupère automatiquement le BIOS.²
- Restaurez de façon rapide et sécurisée les ordinateurs à la dernière image grâce à une connexion réseau avec HP Sure Recover.¹⁰
- Poursuivez l'exécution de vos applications et processus stratégiques même si des programmes malveillants tentent de les arrêter grâce au système de protection avec fonction d'autoréparation de HP Sure Run.¹¹
- Contribuez à protéger votre ordinateur des sites Web, des pièces jointes, des logiciels malveillants, des ransomware et des virus avec la sécurité au niveau du matériel de HP Sure Click.
- Le module de gestion intégrée HP Manageability Integration Kit vous aide à accélérer la création de vos images et la gestion du matériel, du BIOS et de la sécurité, à l'aide du Microsoft System Center Configuration Manager
- Protégez vos données et défendez-vous contre le vol, les attaques et les utilisateurs non autorisés avec la suite HP Client Security Manager de 4e génération.
- Les responsables informatiques peuvent rapidement contribuer à la création, à l'amélioration et à la sécurisation des images personnalisées Windows avec HP Image Assistant de 3e génération.
- Ayez l'esprit tranquille, cet ordinateur est conçu pour durer et pour passer avec succès les tests HP Total Test Process et MIL-STD 810G.

Mini-ordinateur de bureau HP EliteDesk 800 65W G4

Tableau de spécifications

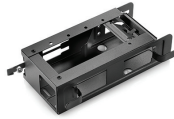


| | |
|---|--|
| Format | Mini |
| Systèmes d'exploitation disponibles | Windows 10 Pro 64, HP recommande Windows 10 Pro. ¹ Windows 10 Professionnel 64 bits (National Academic uniquement) Windows 10 Famille 64 ¹ Windows 10 Famille Unilingue 64 ¹ FreeDOS 2.0 |
| Capacité mémoire maximale | Jusqu'à 32 Go de mémoire SDRAM DDR4-2666 ^{4,13} Notice relative à la mémoire: Taux de transfert pouvant atteindre 2666 MT/s. |
| Logements pour la mémoire | 2 SODIMM |
| Stockage interne | 500 Go Jusqu'à 1 To 7200 trs/min SATA ⁵ Jusqu'à 2 To 5400 trs/min SATA ⁵ Jusqu'à 500 Go Disque dur SATA SED Opal 2 ⁵ Jusqu'à 500 Go ⁵ 500 Go Jusqu'à 2 To Disque dur SSHD SATA 5 400 tr/min ⁵ 256 Go Jusqu'à 512 Go Disque SSD SATA SED Opal 2 TLC ⁵ 256 Go Jusqu'à 512 Go SSD SATA FIPS ⁵ 128 Go Jusqu'à 512 Go Disque SSD PCIe [®] NVMe [™] M.2 ⁵ 128 Go Jusqu'à 1 To Disque SSD M.2 PCIe [®] NVMe [™] TLC ⁵ 256 Go Jusqu'à 512 Go Disque SSD PCIe [®] NVMe [™] SED Opal 2 TLC M.2 ⁵ |
| Audio | Codec Conexant CX20632, prise audio universelle, ports casques à l'avant (3,5 mm), compatible avec la multi-diffusion |
| Communications | LAN: GbE LOM Intel [®] I219LM intégré WLAN: Intel [®] Dual Band Wireless-AC 9560 802.11ac (2x2) et Bluetooth [®] 5 M.2, non-vPro [™] ; Intel [®] Dual Band Wireless-AC 9560 802.11ac (2x2) et Bluetooth [®] 5 M.2, vPro [™] ⁷ |
| Connecteurs d'extension | 1 emplacement M.2 2230; 2 logement PCIe 3 x1; 2 emplacements M.2 2230/2280 (1 emplacement M.2 pour WLAN et 1 emplacement M.2 2230/2280 pour le stockage.) |
| Ports et connecteurs | Arrière: 1 port RJ-45; 2 ports DisplayPort [™] 1.2; 2 ports USB 3.1 Gen 1; 2 ports USB 3.1 Gen 2; 1 port vidéo configurable ⁶ Avant: 1 prise casque; 1 connecteur pour casque; 1 port USB 3.1 Gen 1 (chargement); 1 port USB 3.1 Gen 2; 1 port USB 3.1 Type-C [™] Gen 2 |
| Baies pour lecteurs internes | Un disque dur de 2,5 pouces ³³ |
| Périphérique d'entrée | Clavier de conférence USB HP; Clavier USB professionnel ultraplat HP; Clavier professionnel USB HP Smart Card (CCID) ¹⁴ Souris laser USB HP 1 000 ppp; Souris optique USB HP ⁸ |
| Logiciels disponibles | Module Absolute Persistence; Pilote HP ePrint + JetAdvantage; HP Hotkey Support; HP Jumpstart; HP Noise Cancellation; HP PhoneWise; HP Support Assistant; HP Sure Click; HP Velocity; Prise en charge native de Miracast; HP Wireless Wakeup; Acheter Office (vendu séparément); HP WorkWise; HP Sure Recover ^{9,18,19,20,21,22} |
| Gestion de la sécurité | DriveLock; Détecteur d'ouverture du capot; HP BIOSphere; HP Password Manager; HP Power On Authentication; Technologie Intel [®] de protection de l'identité (Intel [®] IPT); Mot de passe de mise sous tension (via le BIOS); Configurations RAID; Contrôle d'écriture/de démarrage de support amovible Désactivation de port SATA (via le BIOS); Mot de passe de configuration (via le BIOS); Support pour cadenas de châssis et dispositifs de câble de verrouillage; Activation/désactivation USB (via le BIOS); Suite HP Client Security de 4e génération; HP Sure Start de 4e génération; HP Sure Run; Activation/désactivation des ports parallèles (via le BIOS); Activation/désactivation des ports série (via le BIOS); Puce de sécurité intégrée Trusted Platform Module TPM 2.0 fournie avec Windows 10 (certification critères communs EAL4+)(certification FIPS 140-2 niveau 2) ^{11,25,26,27,28,29,30,31,32} |
| Fonctionnalités d'administration | HP BIOS Config Utility (téléchargement); HP Client Catalog (téléchargement); HP Driver Packs (téléchargement); HP System Software Manager (téléchargement); Technologie Intel [®] vPro [™] ; Suite Ivanti Management; Module de gestion intégrée HP Management Integration Kit pour Microsoft System Center Configuration Management 2e génération ^{10,23,24} |
| Alimentation | Adaptateur d'alimentation externe 90 W, jusqu'à 89 % d'efficacité, PFC actif |
| Dimensions | 17,7 x 17,5 x 3,4 cm |
| Grammage | 1,05 kg (Le poids exact dépend de la configuration.) |
| Environnementale | Faible teneur en halogène ¹⁵ |
| Conformité en matière d'économie d'énergie | Certifié ENERGY STAR [®] ; EPEAT [®] Gold ¹² |

Mini-ordinateur de bureau HP EliteDesk 800 65W G4

Accessoires et services (non inclus)

Kit de support d'alimentation HP DM VESA



Simplifiez la gestion des câbles lors du montage de votre mini-ordinateur de bureau avec le Kit support pour module d'alimentation redondante HP DM VESA, qui se fixe à votre housse de protection/double VESA pour mini-ordinateur de bureau HP v2 (2JA32AA) pour réduire l'encombrement des câbles d'alimentation et de distribution de votre ordinateur.

Référence du produit: 1RL87AA

Housse de protection/double VESA pour mini-ordinateur de bureau HP v2



Insérez votre mini-ordinateur de bureau HP dans la housse de protection/double VESA pour mini-ordinateur de bureau HP v2 pour l'installer en toute sécurité (avec ou sans module d'extension), derrière votre écran, positionnez la solution sur un mur et fixez-la à l'aide du support de sécurité intégré et du câble de verrouillage ultraplats HP en option.

Référence du produit: 2JA32AA

Clavier professionnel ultra-plat sans fil USB HP



Profitez d'une saisie de données facile et d'une connectivité sans fil avec le clavier professionnel ultra-plat sans fil USB HP conçu pour compléter la gamme d'ordinateurs professionnels HP 2015.

Référence du produit: N3R88AA

Support matériel HP avec intervention sur site le jour ouvré suivant pour ordinateurs de bureau - 5 ans



Bénéficiez pendant 5 ans d'une assistance matérielle sur site le jour ouvré suivant par un technicien HP qualifié pour votre matériel informatique, si le problème ne peut être résolu à distance.

Référence du produit: U7899E

Mini-ordinateur de bureau HP EliteDesk 800 65W G4

Notes sur la description marketing

- ¹ Les fonctionnalités ne sont pas toutes disponibles dans toutes les éditions ou versions de Windows. Certains systèmes peuvent nécessiter une mise à niveau et/ou l'achat de matériel, de pilotes et de logiciels séparés, ou encore une mise à jour du BIOS, pour vous permettre de tirer pleinement parti des fonctionnalités de Windows. Windows 10 est doté d'une fonctionnalité de mise à jour automatique, qui est toujours activée. Des frais de FAI, ainsi que des dépenses supplémentaires, peuvent s'appliquer pour les mises à jour. Consultez le site <http://www.windows.com>.
- ² HP Sure Start de 4e génération est disponible sur les produits HP Elite et HP Pro 600 équipés de processeurs AMD ou Intel® 8e génération.
- ³ Écran vendu séparément. Nécessite un support de montage pour écrans d'ordinateur HP B300 ou B500, vendu séparément. Consultez les spécifications techniques de l'écran pour plus de détails concernant le support de montage.
- ⁴ Vendu séparément ou en option.
- ⁵ La technologie multicœur est conçue pour améliorer les performances de certains logiciels. Les applications logicielles et les clients ne bénéficient pas nécessairement tous de cette technologie. Les performances et la fréquence d'horloge varient en fonction de la charge de travail applicative et de votre configuration matérielle et logicielle. Le système de numérotation, de désignation de marque et/ou de dénomination d'Intel ne correspond pas à des performances plus élevées.
- ⁶ Si la carte Thunderbolt™ est configurée, aucune option d'E/S supplémentaire ne peut être choisie.
- ⁷ L'accélération du système de la mémoire Intel® Optane™ ne remplace ni n'augmente la DRAM de votre système et nécessite une configuration avec un processeur Intel® Core™ i(5 ou 7) minimum en option.
- ⁸ HP Sure Recover est disponible sur les ordinateurs HP Elite équipés de processeurs Intel® ou AMD de 8e génération et nécessite une connexion réseau filaire ouverte. Non disponible sur les plateformes avec plusieurs disques de stockage interne ou Intel® Optane™. Sauvegardez impérativement vos fichiers importants, données, photos, vidéos, etc. avant d'utiliser HP Sure Recover afin d'éviter toute perte de données.

Spécifications techniques disclaimers

- ¹ Toutes les fonctionnalités ne sont pas disponibles dans toutes les éditions ou versions de Windows. Pour profiter pleinement des fonctionnalités de Windows, les systèmes peuvent nécessiter une mise à niveau ou l'achat de matériel, pilotes et logiciels séparés, ou encore une mise à jour du BIOS. Windows 10 est doté d'une fonctionnalité de mise à jour automatique, qui est toujours activée. Des frais de FAI et des dépenses supplémentaires peuvent s'appliquer pour les mises à jour. Consultez le site <http://www.windows.com/>.
- ² Certains appareils destinés à une utilisation dans l'enseignement seront automatiquement mis à jour avec Windows 10 Professionnel Éducation à la date anniversaire de la mise à jour Windows 10. Les fonctionnalités peuvent varier ; reportez-vous au site <https://aka.ms/ProEducation> pour obtenir plus d'informations sur les fonctionnalités de Windows 10 Professionnel Éducation.
- ³ La technologie multicœur est conçue pour améliorer les performances de certains logiciels. Les applications logicielles et les clients ne bénéficient pas nécessairement tous de cette technologie. Les performances et la fréquence du processeur varient en fonction de la charge de travail applicative et de vos configurations matérielle et logicielle. Le système de numérotation, de désignation de marque et/ou de dénomination d'Intel ne correspond pas à des performances plus élevées.
- ⁴ Pour les systèmes configurés avec plus de 3 Go de mémoire et un système d'exploitation 32 bits, une partie de la mémoire pourrait ne pas être disponible en raison des besoins de ressources du système. L'adressage de la mémoire au-delà de 4 Go nécessite un système d'exploitation 64 bits. Les modules de mémoire prennent en charge des débits de transfert de données pouvant atteindre 2 133 MT/s; le débit de données réel est déterminé par le processeur configuré pour le système. Consultez les spécifications du processeur pour connaître le débit de données mémoire pris en charge. Les clients peuvent accéder à tous les logements mémoire et les mettre à niveau.
- ⁵ Pour les disques durs et les disques SSD, 1 Go = 1 milliard d'octets. 1 To = 1 000 milliards d'octets. Capacité formatée réelle inférieure. Jusqu'à 16 Go (pour Windows 7) et 36 Go (pour Windows 8.1 et 10) du disque système sont réservés au logiciel de récupération système.
- ⁷ Point d'accès sans fil et service Internet nécessaires. Les spécifications WLAN 802.11ac sont des spécifications temporaires. Si les spécifications définitives diffèrent de ces spécifications temporaires, la capacité de l'ordinateur portable à communiquer avec d'autres périphériques WLAN 802.11ac peut s'en trouver affectée.
- ⁸ Souris USB antimicrobienne et Souris HP USB renforcée non disponibles dans toutes les régions.
- ⁹ Miracast est une technologie sans fil que votre ordinateur peut utiliser pour projeter votre écran vers des téléviseurs, des projecteurs et des lecteurs multimédias de diffusion en continu.
- ¹⁰ HP Driver Packs : Non préinstallés, mais disponibles en téléchargement sur <http://www.hp.com/go/clientmanagement>; Module de gestion intégrée HP Manageability Integration Kit : Disponible en téléchargement à l'adresse <http://www8.hp.com/us/en/ads/clientmanagement/overview.html>; Suite Ivanti Management : Inscription requise.
- ¹¹ HP BIOSphere de 4e génération : Nécessite des processeurs Intel® ou AMD de 8e génération. Les fonctionnalités peuvent varier en fonction de la plateforme et de la configuration; Suite HP Client Security de 4e génération : Nécessite Windows et des processeurs Intel® ou AMD de 8e génération; HP Password Manager : Nécessite Internet Explorer ou Chrome ou Firefox. Certains sites Web et applications pourraient ne pas être pris en charge. Il se peut que l'utilisateur doive activer ou autoriser le complément ou l'extension dans le navigateur Internet; Microsoft Defender : Abonnement et connexion Internet requis pour les mises à jour; HP Sure Start de 4e génération : Disponible sur les produits HP EliteBook équipés de processeurs Intel® de 8e génération; Micrologiciel TPM : La version 2.0 est utilisée. Le matériel TPM utilisé est à la version v1.2, qui est un sous-ensemble de la spécification de la version TPM 2.0 v0.89 tel que mis en œuvre par Intel Platform Trust Technology (PTT); Configuration RAID : Facultative, mais nécessite un deuxième disque dur; HP Sure Run : Disponible sur les produits HP Elite équipés de processeurs Intel® ou AMD de 8e génération; Technologie Intel® de protection de l'identité (Intel® IPT) : Les modèles configurés avec des processeurs Intel® Core™ bénéficient d'une protection de sécurité avancée pour les transactions en ligne. Utilisée conjointement avec des sites Web participants, la technologie Intel® de protection de l'identité (Intel® IPT) fournit une double authentification de l'identité en ajoutant un composant matériel à la combinaison nom d'utilisateur et mot de passe. La technologie Intel® IPT est initialisée via un module HP Client Security.
- ¹² Homologation EPEAT® le cas échéant. L'homologation EPEAT varie selon le pays. Pour connaître les produits homologués par pays, consultez le site www.epeat.net. Pour consulter la liste des accessoires fonctionnant à l'énergie solaire proposés par des fabricants tiers, rendez-vous sur le site www.hp.com/go/options.
- ¹³ Les clients peuvent accéder à tous les logements mémoire et les mettre à niveau.
- ¹⁴ Clavier USB et PS/2 HP lavable : Port PS/2 non disponible sur les tout-en-un EliteOne 800 G4.
- ¹⁵ Les modules d'alimentation, cordons d'alimentation, câbles et périphériques externes ne sont pas à faible teneur en halogène. Il se peut que les pièces de rechange obtenues après l'achat ne soient pas à faible teneur en halogène.

Inscrivez-vous pour les mises à jour
www.hp.com/go/getupdated

© Copyright 2018 HP Development Company, L.P. Les informations figurant dans ce document sont susceptibles d'être modifiées sans préavis. Les seules garanties relatives aux produits et services HP sont énoncées dans les déclarations de garantie expresses fournies avec ces produits et services. Aucune information contenue dans le présent document ne peut être interprétée comme constituant une garantie supplémentaire. HP décline toute responsabilité quant aux éventuelles erreurs ou omissions techniques ou rédactionnelles qui pourraient être constatées dans le présent document. Microsoft, Windows, Skype, and the Windows Logo are trademarks or registered trademarks of Microsoft Corporation in the U.S. and other countries. Intel, the Intel logo, Intel Core, Thunderbolt, and Core Inside are trademarks or registered trademarks of Intel Corporation or its subsidiaries in the United States and other countries. USB Type-C™ and USB-C™ are trademarks of USB Implementers Forum. Adobe PDF is a trademark of Adobe Systems Incorporated. DisplayPort™ and the DisplayPort™ logo are trademarks owned by the Video Electronics Standards Association (VESA®) in the United States and other countries. AMD and Radeon are trademarks of Advanced Micro Devices, Inc. ENERGY STAR is a registered trademark owned by the U.S. Environmental Protection Agency.

