

# HP EliteDesk 800 65W G4 stasjonær PC Mini PC



## Fullstappet med kraft, ultraliten og optimalisert for moderne produktivitet.

Implementer en PC som er bygd for foretaket. HP EliteDesk 800 Desktop Mini har ytelsen, påliteligheten og utvidelsesmulighetene som kreves av dagens arbeidsstyrke, i en elegant og fleksibel design.



## HP anbefaler Windows 10 Pro.

- Windows 10 Pro<sup>1</sup>
- HP Sure Start Gen4<sup>2</sup>

### Strømlinjeformet for et ryddig arbeidsområde

- Reduser ditt fotavtrykk til nesten null med en PC som monteres bak og drives av en HP EliteDisplay.<sup>3</sup> Plasser den praktisk talt hvor som helst med HP Desktop Mini-tilbehør.<sup>4</sup> Reduser tilkoblingskluss med enkelt kort USB-C™-kabel<sup>5</sup> og bakre I/O-porter.

### Forbløffende liten, overraskende kraftig

- Opplev ultrarask dataoverføring med et valgfritt Thunderbolt™-kort<sup>4,8</sup> på en høytytelses stasjonær forretnings-PC med en 8. generasjons 65 W Intel® Core™-prosessor.<sup>5</sup> Utvid ytterligere med tilvalg som Intel® Optane™-minne<sup>9</sup> eller en M.2 SSD PCIe-stasjon.<sup>4</sup>

### Forbedret data- og enhetssikkerhet

- Skaff deg en høyt sikret PC med den selvreparerende beskyttelsen til HP Sure Start Gen4.<sup>2</sup> Integrer den i de sikreste nettverksinfrastrukturene med en valgfri fibernettverksadapter.<sup>4</sup> Oppbevar og lås din minienhet og strømledningen i en valgfri HP Lock Box.<sup>4</sup>

### Utvidelse som forlenger investeringen

- Øk PC-ens levetid etter hvert som virksomheten endres med en valgfri serieport for tradisjonelle enheter; VGA, HDMI, Display Port™ eller USB-C™ DisplayPort™ Alt-modus for skjermer; USB-C™-strømlevering for å trekke strøm, eller Thunderbolt™ for raske tilkoblinger.

### Med

- Windows 10 Pro og kraftige sikkerhets-, samarbeids- og tilkoblingsfunksjoner fra HP gjør at du kan være produktiv i alle situasjoner.<sup>1</sup>
- Tilpass din HP Elite Desktop Mini-løsning med et utvalg av eksklusivt tilbehør designet for å forenkle montering og sikkerhet, legg til harddisk og optisk lagring, og utvid dine I/O-tilkoblinger.<sup>4</sup>
- Forbedre samarbeidet med den valgfrie HP UC-høytalertelefonen, Intel® Unite™ eller HP Conferencing-tastatur og HP UC Wireless Duo-headsettet som fungerer med Skype for Business®.<sup>4,4,4,4,4</sup>
- Beskytt PC-en med maskinvareforsterket selvreparerende beskyttelse med HP Sure Start Gen4 som automatisk gjenoppretter BIOS.<sup>2</sup>
- Gjenopprett PC-er raskt og enkelt til de nyeste bildene ved hjelp av en nettverkstilkobling med HP Sure Recover.<sup>10</sup>
- Hold kritiske OS-prosesser i gang selv om skadelig programvare forsøker å avslutte dem, ved hjelp av den selvreparerende beskyttelsen fra HP Sure Run.<sup>11</sup>
- Bidra til å beskytte PC-en mot webområder, vedlegg, malware, ransomware og virus med maskinvareforsterket sikkerhet fra HP Sure Click.
- HP Manageability Integration Kit gir deg rask imageopprettelse og administrasjon av maskinvare, BIOS og sikkerhet gjennom Microsoft System Center Configuration Manager.
- Beskytt dataene dine mot tyveri, angrep og uautoriserte brukere med HP Client Security Suite Gen4.
- ITDM-er kan hjelpe deg med å raskt opprette, forbedre og sikre tilpassede Windows-bilder med HP Image Assistant Gen3.
- Vær trygg med en PC som er konstruert for å bestå HPs omfattende testregime og MIL-STD 810G-testing.

## HP EliteDesk 800 65W G4 stasjonær PC Mini PC Spesifikasjonstabell



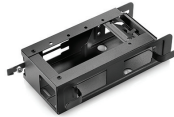
<b>Formfaktor</b>	Mini
<b>Tilgjengelig operativsystem</b>	Windows 10 Pro 64 – HP anbefaler Windows 10 Pro. <sup>1</sup> Windows 10 Pro 64 (kun National Academic) Windows 10 Home 64 <sup>1</sup> Windows 10 Home Single Language 64 <sup>1</sup> FreeDOS 2.0
<b>Maksimalt minne</b>	Inntil 32 GB DDR4-2666 SDRAM <sup>4,13</sup> Merknad om standardminne: Overføringshastighet opptil 2666 MT/s.
<b>Minnespor</b>	2 SODIMM
<b>Interminne</b>	500 GB Inntil 1 TB 7200 rpm SATA <sup>5</sup> Inntil 2 TB 5400 rpm SATA <sup>5</sup> Inntil 500 GB SATA SED Opal 2 HDD <sup>5</sup> Inntil 500 GB <sup>5</sup> 500 GB Inntil 2 TB 5400 rpm SATA SSHD <sup>5</sup> 256 GB Inntil 512 GB SATA SED Opal 2 TLC SSD <sup>5</sup> 256 GB Inntil 512 GB <sup>5</sup> 128 GB Inntil 512 GB PCIe <sup>®</sup> NVMe™ M.2 SSD <sup>5</sup> 128 GB Inntil 1 TB PCIe <sup>®</sup> NVMe™ TLC M.2 SSD <sup>5</sup> 256 GB Inntil 512 GB PCIe <sup>®</sup> NVMe™ SED Opal 2 TLC M.2 SSD <sup>5</sup>
<b>Lyd</b>	Conexant CX20632-kodek, universalport for lydplugg, hodesett og fremre hodetelefonporter (3,5 mm), støtte for multi-streaming
<b>Kommunikasjon</b>	LAN: Integrert Intel <sup>®</sup> I219LM GbE LOM WLAN: Intel <sup>®</sup> Dual Band Wireless-AC 9560 802.11ac (2x2) og Bluetooth <sup>®</sup> 5 M.2, ikke-vPro™ Intel <sup>®</sup> Dual Band Wireless-AC 9560 802.11ac (2x2) og Bluetooth <sup>®</sup> 5 M.2, vPro™ <sup>7</sup>
<b>Utvidelsesspor</b>	1 M.2 2230; 2 PCIe 3 x1; 2 M.2 2230/2280 (1 M.2-spor for WLAN og 1 M.2 2230/2280-spor for lagring.)
<b>Porter og kontakter</b>	Bak: 1 RJ-45; 2 DisplayPort™ 1.2; 2 USB 3.1 Gen 1; 2 USB 3.1 Gen 2; 1 konfigurert skjermport <sup>6</sup> Foran: 1 hodetelefonkontakt; 1 hodesettkontakt; 1 USB 3.1 Gen 1 (lading); 1 USB 3.1 Gen 2; 1 USB 3.1 Type-C™ Gen 2
<b>Interne stasjonsrom</b>	Én 2,5" HDD <sup>33</sup>
<b>Inndataenhet</b>	HP USB-konferansetastatur; HP USB Business Slim-tastatur; HP USB Business Slim-tastatur med smartkort (CCID) <sup>14</sup> HP USB 1000 ppt-lasermus; HP optisk USB-mus <sup>8</sup>
<b>Tilgjengelig programvare</b>	Absolute Persistence-modul; HP ePrint-driver + JetAdvantage; HP Hotkey-støtte; HP Jumpstart; HP Noise Cancellation-programvare; HP PhoneWise; HP Support Assistant; HP Sure Click; HP Velocity; Støtte for Native Miracast; HP trådløs vekking; Kjøp Office (selges separat); HP WorkWise; HP Sure Recover <sup>9,18,19,20,21,22</sup>
<b>Sikkerhetsadministrasjon</b>	DriveLock; Deksel sensor; HP BIOSphere; HP Password Manager; HP Godkjenning ved oppstart; Intel <sup>®</sup> Identity Protection Technology (Intel <sup>®</sup> IPT); Oppstartspassord (via BIOS); RAID-konfigurasjoner; Skrive-/oppstartskontroll for flyttbare medier; Deaktivering av SATA-port (via BIOS); Oppsettspassord (via BIOS); Støtte for enheter med chassishengelås og kabellåser; Aktivering/deaktivering av USB (via BIOS); HP Client Security Suite Gen 4; HP Sure Start Gen 4; HP Sure Run; Parallell aktivering/deaktivering (via BIOS); Seriell aktivering/deaktivering (via BIOS); Trusted Platform Module TPM 2.0 innebygd sikkerhetsbrikke ble levert med Windows 10 (Common Criteria EAL4+-sertifisert) (FIPS 140-2 nivå 2-sertifisert) <sup>11,25,26,27,28,29,30,31,32</sup>
<b>Administrative funksjoner</b>	HP BIOS Config Utility (nedlasting); HP Client Catalog (nedlasting); HP Driver Packs (nedlasting); HP System Software Manager (nedlasting); Intel <sup>®</sup> vPro™-teknologi; Ivanti Management Suite; HP Management Integration Kit for Microsoft System Center Configuration Management Gen 2 <sup>10,23,24</sup>
<b>Strøm</b>	90 W ekstern strømadapter, opptil 89 % effektivitet, aktiv PFC
<b>Mål</b>	17,7 x 17,5 x 3,4 cm
<b>Vekt</b>	1,05 kg (Nøyaktig vekt avhenger av konfigurasjon.)
<b>Miljømessig</b>	Lavhalogen <sup>15</sup>
<b>Strømsparingsansvar</b>	ENERGY STAR <sup>®</sup> -sertifisert; EPEAT <sup>®</sup> Gold <sup>12</sup>

## HP EliteDesk 800 65W G4 stasjonær PC Mini PC

### Tilbehør og tjenester (ikke inkludert)

---

#### HP DM VESA stativsett for strømforsyning



Forenkle kabelføring ved montering din HP stasjonære Mini-PC med HP DM VESA stativsett for strømforsyning, som festes til din sikkerhet/dobbelt VESA-etui v2 (2JA32AA) for HP stasjonær Mini-PC for å redusere kabelrot fra PC-ens strømforsyningskabel og -boks.

**Produktnummer: 1RL87AA**

#### sikkerhet/dobbelt VESA-etui v2 for HP stasjonær Mini-PC



Pakk inn din HP stasjonære Mini-PC i sikkerhet/dobbelt VESA-etuiet v2 for HP stasjonær Mini-PC for trygg montering – med eller uten en utvidelsesmodul<sup>1</sup> – bak skjermen, plasser løsningen på en vegg og lås den fast med den integrerte sikkerhetsbraketten og valgfri HP ultratynn kabellås.

**Produktnummer: 2JA32AA**

#### Trådløs HP Business Slim-tastatur



Gled deg over enkel dataregistrering og trådløs tilkobling med det trådløse HP Business Slim-tastaturet, som er utviklet for å komplettere 2015-klassen med HP Business-PCer.

**Produktnummer: N3R88AA**

#### HP 5 år maskinarestøtte på stedet neste virkedag for stasjonær PC



Få maskinarestøtte for databehandlingsenheten på stedet neste arbeidsdag i 5 år fra en HP-kvalifisert tekniker, hvis problemet ikke kan løses eksternt.

**Produktnummer: U7899E**

## HP EliteDesk 800 65W G4 stasjonær PC Mini PC

### Fotnoter

<sup>1</sup> Ikke alle funksjoner er tilgjengelig i alle utgaver eller versjoner av Windows. Systemer kan kreve oppgradert og/eller separat innkjøpt maskinvare, drivere, programvare eller BIOS-oppradering for å kunne utnytte funksjonaliteten i Windows fullt ut. Windows 10 oppdateres automatisk, noe som alltid er aktivert. Omkostninger fra Internett-leverandører kan forekomme, og ytterligere krav kan gjelde ved fremtidige oppdateringer. Gå til <http://www.windows.com>.

<sup>2</sup> HP Sure Start Gen4 er tilgjengelig på HP Elite- og HP Pro 600-produkter utstyrt med 8. generasjons Intel®- eller AMD-prosessorer.

<sup>3</sup> Skjerm selges separat. Krever monteringsbrakett for HP B300 eller B500 PC. Selges separat. Se skjermens hurtigspesifikasjoner for veiledning om braketter.

<sup>4</sup> Selges separat eller som en tilleggsfunksjon.

<sup>5</sup> Multi-Core er utviklet for å forbedre ytelsen til visse programvareprodukter. Det er ikke sikkert at alle kunder og alle programmer kan benytte denne teknologien. Ytelse og klokkefrekvens varierer i henhold til programmets arbeidsbelastning og konfigurasjon av maskinvare og programvare. Intels nummerering, merking og/eller navn er ikke et mål på høyere ytelse.

<sup>6</sup> Hvis Thunderbolt™-kortet er konfigurert, kan ingen andre valgfrie I/O-kort velges.

<sup>7</sup> Intel® Optane™-minneakselerasjon verken erstatter eller øker mengden DRAM i systemet, og krever konfigurasjon med en valgfri Intel® Core™ i(5 eller 7)-prosessor.

<sup>8</sup> HP Sure Recover er tilgjengelig på HP Elite-PC-er med 8. generasjons Intel®- eller AMD-prosessorer og krever en åpen, kablet nettverkstilkobling. Ikke tilgjengelig på plattformer med flere interne lagringsstasjoner eller Intel® Optane™. Du må sikkerhetskopiere viktige filer, data, bilder, videoer osv. før du bruker HP Sure Recover for å unngå tap av data.

### Tekniske spesifikasjoner ansvarsfraskrivelser

<sup>1</sup> Ikke alle funksjoner er tilgjengelige i alle utgaver eller versjoner av Windows. Systemer kan kreve oppgradert og/eller separat innkjøp av maskinvare, drivere, programvare eller BIOS-oppradering for å kunne utnytte funksjonaliteten i Windows fullt ut. Windows 10 oppdateres automatisk, noe som alltid er aktivert. Omkostninger fra Internett-leverandører kan forekomme, og ytterligere krav kan gjelde ved fremtidige oppdateringer. Se <http://www.windows.com/>.

<sup>2</sup> Enkelte enheter for akademisk bruk blir automatisk oppdatert til Windows 10 Pro Education med jubileumsoppdateringen av Windows 10. Funksjonene varierer; se <https://aka.ms/ProEducation> for informasjon om funksjonene til Windows 10 Pro Education.

<sup>3</sup> Multi-Core er utviklet for å forbedre ytelsen til visse programvareprodukter. Det er ikke sikkert at alle kunder og alle programmer kan benytte denne teknologien. Ytelse og klokkefrekvens varierer i forhold til programmets arbeidsbelastning og konfigurasjon av maskinvare og programvare. Intels nummerering, merking og/eller navn er ikke et mål på høyere ytelse.

<sup>4</sup> I systemer med mer enn 3 GB minne og et 32-bits operativsystem er det ikke sikkert at hele minnet er tilgjengelig på grunn av systemressurskrav. Adressering av minne over 4 GB krever et 64-bits operativsystem. Minnemoduler støtter dataoverføringshastigheter på opptil 2133 MT/s; faktisk datahastighet bestemmes av systemets konfigurerte prosessor. Se prosessorspesifikasjonene for minnehastighet som støttes. Alle minnespor er tilgjengelige for kunden og kan oppgraderes.

<sup>5</sup> For harddisker og SSD-stasjoner, 1 GB = 1 milliard byte, 1 TB = 1 billion byte. Faktisk formatert kapasitet er mindre. Opptil 16 GB (for Windows 7) og 36 GB (for Windows 8.1/10) av systemdisken er reservert for systemgjenopprettelsesprogramvare.

<sup>6</sup> Trådløst tilgangspunkt og Internett-tjeneste kreves. Spesifikasjonene for 802.11ac WLAN foreligger i utkastform og er ikke endelige. Hvis de endelige spesifikasjonene er forskjellige fra utkastet, kan det påvirke den bærbare datamaskinens mulighet til å kommunisere med andre trådløse 802.11ac WLAN-enheter.

<sup>7</sup> Antimikrobiell USB-mus og herdet HP USB-mus er ikke tilgjengelig i alle regioner.

<sup>8</sup> Miracast er en trådløs teknologi som PC-en kan bruke til å projisere skjermbildet på TV, projektorer og streaming.

<sup>9</sup> HP Driver Packs: Ikke forhåndsinstallert, men er tilgjengelig for nedlasting fra <http://www.hp.com/go/clientmanagement>; HP Manageability Integration Kit: kan lastes ned fra <http://www.hp.com/us/en/ads/clientmanagement/overview.html>; Ivanti Management Suite: Abonnement kreves.

<sup>10</sup> HP BIOSphere Gen4: Krever 8. generasjons prosessorer fra Intel® eller AMD. Funksjoner kan variere avhengig av PC-plattform og konfigurasjoner; HP Client Security Suite Gen 4: Krever Windows og 8. generasjons prosessorer fra Intel® eller AMD; HP Password Manager: Krever Internet Explorer, Chrome eller Firefox. Det er ikke alle nettsteder og programmer som støttes. Brukeren må eventuelt aktivere eller tillate tillegget eller utvidelsen i nettleseren; Microsoft Defender: Aktivt samtykke og Internett-tilkobling er nødvendig for oppdateringer; HP Sure Start Gen4: Er tilgjengelig på HP EliteBook-produkter som er utstyrt med 8. generasjons Intel®-prosessorer. Fastvare-TPM: er versjon 2.0. Maskinvare-TPM er v1.2, som er et delsett av TPM 2.0-spesifikasjonsversjonen v0.89 som implementert av Intel Platform Trust Technology (PTT). RAID-konfigurasjon: Er tilleggsutstyr og krever en ekstra harddisk; HP Sure Run: er tilgjengelig på HP Elite-produkter utstyrt med 8. generasjons Intel®- eller AMD-prosessorer; Intel® Identity Protection Technology (Intel® IPT): Modeller konfigurert med Intel® Core™-prosessorer har mulighet til å utnytte avansert sikkerhetsbeskyttelse for online-transaksjoner. Intel® Identity Protection Technology (Intel® IPT), brukt i sammenheng med tilknyttede nettsteder, gir dobbel identitetsgodkjenning ved å legge til en maskinvarekomponent i tillegg til vanlige brukernavn og passord. Intel® Identity Protection Technology (Intel® IPT) initialiseres gjennom en HP Client Security-modul.

<sup>11</sup> EPEAT®-registrert der det er aktuelt. EPEAT-registrering er forskjellig fra land til land. Du finner informasjon om registreringsstatus per land på [www.epeat.net](http://www.epeat.net). Se HPs butikk for tredjepartstilbehør for solenergitilbehør på [www.hp.com/go/options](http://www.hp.com/go/options).

<sup>12</sup> Alle minnespor er tilgjengelige for kunden og kan oppgraderes.

<sup>13</sup> HP USB og PS/2 vaskbart tastatur: PS/2-porten er ikke tilgjengelig på EliteOne 800 G4 AIO.

<sup>14</sup> Eksterne strømforsyninger, strømledninger, kabler og eksterne enheter er ikke halogenfattige. Servicedeler som anskaffes etter kjøp, er kanskje ikke halogenfattige.

**Registrerer deg for oppdateringer**  
[www.hp.com/go/getupdated](http://www.hp.com/go/getupdated)

© Opphavsrett 2018 HP Development Company, L.P. Informasjonen i dette dokumentet kan endres uten varsel. De eneste garantiene for produktene og tjenestene fra HP er fremsatt i de uttrykkelige garantierklæringene som følger med slike produkter og tjenester. Ikke noe i dette dokumentet skal tolkes som noen form for tilleggsgaranti. HP skal ikke holdes ansvarlig for redaksjonelle feil eller utelatelser som finnes i dette dokumentet.

Microsoft, Windows, Skype, and the Windows Logo are trademarks or registered trademarks of Microsoft Corporation in the U.S. and other countries. Intel, the Intel logo, Intel Core, Thunderbolt, and Core Inside are trademarks or registered trademarks of Intel Corporation or its subsidiaries in the United States and other countries. USB Type-C™ and USB-C™ are trademarks of USB Implementers Forum. Adobe PDF is a trademark of Adobe Systems Incorporated. DisplayPort™ and the DisplayPort™ logo are trademarks owned by the Video Electronics Standards Association (VESA®) in the United States and other countries. AMD and Radeon are trademarks of Advanced Micro Devices, Inc. ENERGY STAR is a registered trademark owned by the U.S. Environmental Protection Agency.

