

## Karta produktu

# Minikomputer biurkowy HP EliteDesk 800 65 W G4



## Wydajny, bardzo mały i zoptymalizowany pod kątem produktywności.

Komputer zaprojektowany dla przedsiębiorstw. Minikomputer biurkowy HP EliteDesk 800 cechuje się wydajnością, niezawodnością i możliwościami rozbudowy w stylowej i wszechstronnej obudowie.



## HP zaleca system Windows 10 Pro.

- Windows 10 Pro<sup>1</sup>
- HP Sure Start Gen4<sup>2</sup>

### Prostota zapewniająca uporządkowane miejsce pracy

- Oszczędność miejsca dzięki komputerowi, który jest montowany za monitorem HP EliteDisplay i zasilany przez niego.<sup>3</sup> Można go umieścić niemal wszędzie dzięki akcesoriom do minikomputera biurkowego HP.<sup>4</sup> Większy porządek dzięki jednemu, krótkiemu przewodowi USB-C™<sup>5</sup> i portom we/wy z tyłu.

### Pozornie mały, rozbijająco potężny

- Bardzo szybkie transfery danych dzięki opcjonalnej karcie Thunderbolt™<sup>4,8</sup> w wydajnym komputerze biurkowym dla firm z procesorem 65 W Intel® Core™ 8. generacji.<sup>6</sup> Jeszcze większe możliwości rozbudowy dzięki takim opcjom, jak pamięć Intel® Optane™<sup>9</sup> i dysk SSD M.2 PCIe.<sup>4</sup>

### Większe bezpieczeństwo danych i urządzenia

- Uzyskaj bardzo bezpieczny komputer dzięki samonaprawiającemu się zabezpieczeniu oferowanemu przez rozwiązanie HP Sure Start Gen4.<sup>2</sup> Integruj się z najbezpieczniejszymi infrastrukturami sieciowymi za pomocą opcjonalnej karty sieci światłowodowej.<sup>4</sup> Przechowuj i blokuj minikomputer i przewód zasilający w opcjonalnym rozwiązaniu HP Lock Box.<sup>4</sup>

### Rozbudowa, która zwiększa wartość inwestycji

- Zmaksymalizuj okres eksploatacji komputera w warunkach zmieniających się potrzeb firmy dzięki opcjonalnemu<sup>4</sup> portowi szeregowemu do starszych urządzeń; portom VGA, HDMI, Display Port™ lub USB-C™ DisplayPort™ Alt-Mode na monitory; portowi USB-C™ z funkcją zasilania lub Thunderbolt™ do szybkiego podłączania.

### Obejmuje

- Duża wydajność pracy w każdej sytuacji dzięki systemowi Windows 10 Pro, rozbudowanym zabezpieczeniom oraz funkcjom współpracy i łączności od HP.<sup>1</sup>
- Dostosuj swój minikomputer biurkowy HP Elite za pomocą unikatowych akcesoriów ułatwiających montaż i zabezpieczenia, dodaj dyski twarde i pamięć optyczną oraz rozbuduj połączenia we/wy.<sup>4</sup>
- Ułatw współpracę za pomocą opcjonalnego głośnika HP UC, aplikacji Intel® Unite™ lub klawiatury HP Conferencing i bezprzewodowego, podwójnego zestawu słuchawkowego HP UC, który współpracuje ze Skype for Business®.<sup>4,4,4,4</sup>
- Chroń swój komputer za pomocą samonaprawiającego się sprzętowego zabezpieczenia HP Sure Start Gen4, które automatycznie przywraca system BIOS.<sup>2</sup>
- Szybkie i bezpieczne przywracanie komputerów do najnowszego obrazu za pomocą połączenia sieciowego i rozwiązania HP Sure Recover.<sup>10</sup>
- Zapewnij działanie aplikacji i procesów o krytycznym znaczeniu za pomocą samonaprawiającego się zabezpieczenia HP Sure Run, nawet wtedy, gdy złośliwe oprogramowanie próbuje je wyłączyć.<sup>11</sup>
- Chroń swój komputer PC przed witrynami internetowymi, załącznikami, złośliwym oprogramowaniem, oprogramowaniem ransomware oraz wirusami za pomocą sprzętowych zabezpieczeń HP Sure Click.
- Zestaw HP Manageability Integration Kit przyspiesza tworzenie obrazów oraz ułatwia zarządzanie sprzętem, systemem BIOS i zabezpieczeniami przy użyciu programu Microsoft System Center Configuration Manager
- Chroń dane przed dostępem niepowołanych osób, atakami i kradzieżą dzięki rozwiązaniu HP Client Security Manager Gen4.
- Specjaliści IT mogą ułatwić szybkie tworzenie, doskonalenie i zabezpieczanie niestandardowych obrazów systemu Windows dzięki oprogramowaniu HP Image Assistant Gen3.
- Możesz spać spokojnie dzięki komputerowi zaprojektowanemu z myślą o przejściu wszechstronnych testów HP oraz testów MIL-STD 810G.

## Minikomputer biurkowy HP EliteDesk 800 65 W G4

### Tabela specyfikacji



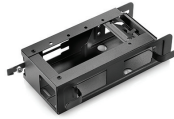
<b>Obudowa</b>	Mini
<b>Dostępny system operacyjny</b>	Windows 10 Pro 64 – firma HP zaleca system Windows 10 Pro. <sup>1</sup> Windows 10 Pro 64 (tylko National Academic) Windows 10 Home 64 <sup>1</sup> Windows 10 Home Single Language 64 <sup>1</sup> FreeDOS 2.0
<b>Maksymalna wielkość pamięci</b>	Maksymalnie 32 GB pamięci SDRAM DDR4-2666 <sup>4,13</sup> Informacje o standardowej pamięci: Szybkość transmisji danych do 2666 MT/s.
<b>Gniazda pamięci</b>	2 gniazda SODIMM
<b>Wewnętrzna pamięć masowa</b>	500 GB Maksymalnie 2 TB Dysk SATA 7200 obr./min <sup>5</sup> Maksymalnie 2 TB Dysk SATA 5400 obr./min <sup>5</sup> Maksymalnie 500 GB Dysk twardy SATA SED Opal 2 <sup>5</sup> Maksymalnie 500 GB <sup>5</sup> 500 GB Maksymalnie 2 TB Dysk SSHD SATA 5400 obr./min <sup>5</sup> 256 GB Maksymalnie 512 GB Dysk SSD SATA SED Opal 2 TLC <sup>5</sup> 256 GB Maksymalnie 512 GB <sup>5</sup> 128 GB Maksymalnie 512 GB Napęd SSD PCIe® NVMe™ M.2 <sup>5</sup> 128 GB Maksymalnie 1 TB Dysk SSD M.2 TLC PCIe® NVMe™ <sup>5</sup> 256 GB Maksymalnie 512 GB Dysk SSD PCIe® NVMe™ SED Opal 2 TLC M.2 <sup>5</sup>
<b>Karta dźwiękowa</b>	Kodek Conexant CX20632, uniwersalne gniazdo audio, porty zestawu słuchawkowego i słuchawek (3,5 mm) z przodu, obsługa transmisji wielostrumieniowej
<b>Komunikacja</b>	Sieć LAN: Zintegrowana karta Intel® I219LM GbE LOM WLAN: Dwuzakresowa karta sieci bezprzewodowej Intel® Wireless-AC 9560 802.11ac (2x2) z modulem Bluetooth® 5 M.2, bez technologii vPro™; Dwuzakresowa karta sieci bezprzewodowej Intel® Wireless-AC 9560 802.11ac (2x2) z modulem Bluetooth® 5 M.2, z technologią vPro™ <sup>7</sup>
<b>Gniazda rozszerzeń</b>	1 gniazdo M.2 2230; 2 gniazda PCIe 3 x1; 2 gniazda M.2 2230/2280 (1 gniazdo M.2 sieci WLAN i 1 gniazdo M.2 2230/2280 pamięci masowej.)
<b>Porty i złącza</b>	Z tyłu: 1 port RJ-45; 2 porty DisplayPort™ 1.2; 2 porty USB 3.1 Gen1; 2 porty USB 3.1 Gen2; 1 konfigurowalny port wideo <sup>6</sup> Przód: 1 gniazdo słuchawkowe; 1 złącze zestawu słuchawkowego; 1 port USB 3.1 Gen1 (z funkcją ładowania); 1 port USB 3.1 Gen2; 1 port USB 3.1 Type-C™ Gen2
<b>Wewnętrzne wnęki na napędy</b>	Jeden dysk twardy 2,5" <sup>33</sup>
<b>Urządzenie wejściowe</b>	Klawiatura HP USB Conferencing; Klawiatura USB HP Business Slim; Klawiatura USB HP Business Slim Smart Card (CCID) <sup>14</sup> Mysz laserowa USB HP 1000 dpi; Mysz optyczna USB HP <sup>8</sup>
<b>Dostępne oprogramowanie</b>	Moduł Persistence firmy Absolute; Sterownik HP ePrint + JetAdvantage; Obsługa standardu HP Hotkey; HP Jumpstart; Oprogramowanie HP Noise Cancellation; HP PhoneWise; HP Support Assistant; HP Sure Click; HP Velocity; Natywna obsługa standardu Miracast; HP Wireless Wakeup; Pakiet Buy Office (sprzedawany oddzielnie); HP WorkWise; HP Sure Recover <sup>9,18,19,20,21,22</sup>
<b>Zarządzanie bezpieczeństwem</b>	DriveLock; Czujnik otwarcia obudowy; HP BIOSphere; HP Password Manager; HP Power On Authentication; Intel® Identity Protection Technology (Intel® IPT); Hasło uruchamiania (w systemie BIOS); Konfiguracja RAID; Sterowanie uruchamianiem z nośników wymiennych / zapisem na nośnikach wymiennych; Wyłączenie portu SATA (w systemie BIOS); Hasło konfiguracji (w systemie BIOS); Obsługa kłódkowego zabezpieczenia obudowy i linek zabezpieczających; Włączanie/wyłączanie portu USB (przez BIOS); HP Client Security Suite Gen4; HP Sure Start Gen4; HP Sure Run; Włączanie/wyłączanie portu równoległego (w systemie BIOS); Włączanie/wyłączanie portu szeregowego (w systemie BIOS); Wbudowany chip zabezpieczający Trusted Platform Module TPM 2.0 dostarczany z Windows 10 (certyfikat Common Criteria EAL4+) (certyfikat FIPS 140-2 Level 2) <sup>11,25,26,27,28,29,30,31,32</sup>
<b>Funkcje Zarządzania</b>	HP BIOS Config Utility (do pobrania); HP Client Catalog (do pobrania); Pakiety sterowników HP (do pobrania); HP System Software Manager (do pobrania); Technologia Intel® vPro™; Pakiet Ivanti Management Suite; Zestaw HP Management Integration Kit do Microsoft System Center Configuration Management Gen2 <sup>10,23,24</sup>
<b>Zasilanie</b>	Wewnętrzny zasilacz 90 W, maks. sprawność 89%, aktywny stabilizator PFC
<b>Wymiary</b>	17,7 × 17,5 × 3,4 cm
<b>Waga</b>	1,05 kg (Dokładna masa zależy od konfiguracji.)
<b>Ochrona środowiska</b>	Niska zawartość halogenu <sup>15</sup>
<b>Spełniane normy w zakresie sprawności energetycznej</b>	Certyfikat ENERGY STAR®; EPEAT® Gold <sup>12</sup>

## Minikomputer biurkowy HP EliteDesk 800 65 W G4

### Akcesoria i usługi (nie wchodzą w skład zestawu)

---

#### Zestaw uchwyty mocującego zasilacz HP DM VESA



Uprość organizację kabli podczas przymocowywania minikomputera biurkowego HP wraz z zestawem uchwyty mocującego zasilacz HP DM VESA do kieszeni HP Desktop Mini Security/Dual VESA v2 (2JA32AA), aby uniknąć wszelkiego nieporządku związanego z przewodami komputerowymi.

**Numer produktu: 1RL87AA**

#### Kieszon HP Desktop Mini Security/Dual VESA v2



Schowaj minikomputer biurkowy HP do kieszeni HP Desktop Mini Security/Dual VESA v2 w celu bezpiecznego zamocowania komputera – z modulem rozszerzeniowym lub bez niego<sup>1</sup> – za monitorem, zamontowania całego zestawu na ścianie oraz zabezpieczenia go zintegrowanym wspornikiem i bardzo cienką blokadą linkową HP.

**Numer produktu: 2JA32AA**

#### Klawiatura bezprzewodowa HP Slim Business



Korzystaj z łatwego wprowadzania danych i bezprzewodowej łączności zapewnianych przez klawiaturę bezprzewodową HP Business Slim, zaprojektowaną jako uzupełnienie komputerów HP Business serii 2015.

**Numer produktu: N3R88AA**

#### 5-letnie wsparcie sprzętowe HP dla komputerów stacjonarnych w następnym dniu roboczym u klienta



Jeśli problemu nie można rozwiązać zdalnie, wsparcie sprzętowe zostanie przeprowadzone z dojazdem na miejsce przez zakwalifikowanego specjalistę HP w następnym dniu roboczym. Usługa ta jest dostępna przez 5 lat.

**Numer produktu: U7899E**

## Minikomputer biurkowy HP EliteDesk 800 65 W G4

### Przypisy dotyczące wiadomości

- <sup>1</sup> Nie wszystkie funkcje są dostępne w poszczególnych edycjach lub wersjach systemu Windows. Pełny dostęp do wszystkich funkcji systemu Windows może wymagać aktualizacji i/lub zakupu dodatkowego sprzętu, sterowników, oprogramowania lub systemu BIOS. System Windows 10 jest aktualizowany automatycznie. Ta funkcja jest zawsze aktywna. W przypadku aktualizacji mogą obowiązywać opłaty naliczane przez dostawcę usług internetowych, a wraz z upływem czasu może być konieczne spełnienie dodatkowych wymagań. Patrz [www.windows.com](http://www.windows.com).
- <sup>2</sup> Rozwiązanie HP Sure Start Gen4 jest dostępne w produktach HP Elite i HP Pro 600 wyposażonych w procesory Intel® lub AMD 8. generacji.
- <sup>3</sup> Monitory są sprzedawane oddzielnie. Wymaga uchwytu montażowego na komputer HP B300 lub B500 do monitorów, który jest sprzedawany osobno. Informacje na temat uchwytów można znaleźć w skróconej specyfikacji monitora.
- <sup>4</sup> Sprzedawany osobno lub jako wyposażenie opcjonalne.
- <sup>5</sup> Technologia wielordzeniowa została opracowana, aby zwiększyć wydajność niektórych programów. Zastosowanie tej technologii może nie przynieść korzyści w przypadku niektórych klientów lub aplikacji. Wydajność i częstotliwość taktowania zależą od obciążenia aplikacji oraz konfiguracji sprzętu i oprogramowania. Numeracja, oznakowanie i/lub nazewnictwo firmy Intel nie są miarą wyższej wydajności.
- <sup>6</sup> Jeśli skonfigurowana jest karta Thunderbolt™, nie można wybrać innych opcjonalnych portów we/wy.
- <sup>7</sup> Przyspieszenie pamięci Intel® Optane™ nie zastępuje ani nie zwiększa pamięci DRAM w systemie oraz wymaga konfiguracji z opcjonalnym procesorem Intel® Core™ i5 (5 lub 7)+.
- <sup>8</sup> Rozwiązanie HP Sure Recover jest dostępne na komputerach HP Elite z procesorami Intel® lub AMD 8. generacji i wymaga otwartego, przewodowego połączenia sieciowego. Rozwiązanie nie jest dostępne na platformach wyposażonych w kilka wewnętrznych pamięci masowych lub pamięć Intel® Optane™. Aby uniknąć utraty danych, przed użyciem rozwiązania HP Sure Recover należy wykonać kopię zapasową ważnych plików, danych, zdjęć, filmów itd.

### Dane techniczne zastrzeżenia

- <sup>1</sup> Nie wszystkie funkcje są dostępne w poszczególnych edycjach lub wersjach systemu Windows. Pełny dostęp do wszystkich funkcji systemu Windows może wymagać aktualizacji i/lub zakupu dodatkowego sprzętu, sterowników, oprogramowania albo systemu BIOS. System Windows 10 jest aktualizowany automatycznie. Ta funkcja jest zawsze aktywna. W przypadku aktualizacji mogą obowiązywać opłaty naliczane przez dostawcę usług internetowych, a wraz z upływem czasu może być konieczne spełnienie dodatkowych wymagań. Sprawdź na stronie [www.windows.com](http://www.windows.com).
- <sup>2</sup> System operacyjny niektórych urządzeń do użytku akademickiego zostanie automatycznie zaktualizowany do wersji Windows 10 Pro Education wraz z aktualizacją systemową Windows 10 Anniversary Update. Funkcje różnią się; patrz <https://aka.ms/ProEducation>, aby uzyskać informacje na temat funkcji systemu Windows 10 Pro Education.
- <sup>3</sup> Technologia wielordzeniowa została opracowana tak, aby zwiększyć wydajność niektórych programów. Zastosowanie tej technologii może nie przynieść korzyści w przypadku niektórych klientów lub aplikacji. Wydajność i częstotliwość zegara zależą od obciążenia aplikacji oraz konfiguracji sprzętu i oprogramowania. Numeracja, oznakowanie i/lub nazewnictwo firmy Intel nie są miarą wyższej wydajności.
- <sup>4</sup> W przypadku systemów wyposażonych w więcej niż 3 GB pamięci i 32-bitowy system operacyjny część pamięci może być niedostępna ze względu na zapotrzebowanie systemu na zasoby. Adresowanie pamięci o pojemności ponad 4 GB wymaga zastosowania 64-bitowego systemu operacyjnego. Moduły pamięci obsługują transmisję danych z maks. prędkością 2133 MT/s; rzeczywista prędkość transmisji danych jest określana przez procesor skonfigurowany w systemie. Obsługiwana prędkość transferu danych jest podana w specyfikacji procesora. Wszystkie gniazda pamięci są dostępne dla użytkownika / mogą być modernizowane.
- <sup>5</sup> W przypadku dysków twardych i napędów SSD 1 GB = 1 miliard bajtów. 1 TB = 1 bilion bajtów. Rzeczywista pojemność po sformatowaniu jest mniejsza. Na potrzeby oprogramowania do odzyskiwania systemu zarezerwowano maks. 16 GB (Windows 7) lub maks. 36 GB (Windows 8.1 i 10) miejsca na dysku systemowym.
- <sup>6</sup> Wymagany jest punkt dostępu bezprzewodowego oraz dostęp do internetu. Specyfikacje standardu WLAN 802.11ac mają charakter roboczy i nie są ostateczne. Jeśli specyfikacje ostateczne różnią się od specyfikacji roboczych, może to wpływać na zdolność łączenia się komputera przenośnego z innymi urządzeniami WLAN 802.11ac.
- <sup>7</sup> Mysz przeciwbakteryjna USB i wzmocniona USB HP są niedostępne w niektórych regionach.
- <sup>8</sup> Miracast to technologia komunikacji bezprzewodowej, która umożliwia komputerowi wyświetlanie treści na telewizorach, projektorach i w odtwarzaczach mediów strumieniowych.
- <sup>9</sup> Pakiety sterowników HP: nie są fabrycznie zainstalowane; można je pobrać ze strony <http://www.hp.com/go/clientmanagement>; Zestaw HP Manageability Integration Kit: można pobrać ze strony <http://www8.hp.com/us/en/ads/clientmanagement/overview.html>; Pakiet Ivanti Management Suite: wymagana jest subskrypcja.
- <sup>10</sup> HP BIOSphere Gen4: wymaga procesorów Intel® lub AMD 8. generacji. Funkcje mogą się różnić w zależności od platformy i konfiguracji; HP Client Security Suite Gen4: wymaga systemu Windows i procesorów Intel® lub AMD 8. generacji; HP Password Manager: wymaga przeglądarki Internet Explorer, Chrome lub Firefox. Niektóre strony internetowe i aplikacje mogą nie być obsługiwane. Może być wymagane włączenie lub zezwolenie na instalację dodatku/rozszerzenia przeglądarki internetowej; Microsoft Defender: do aktualizacji wymagana jest rejestracja i połączenie z internetem; HP Sure Start Gen4: aplikacja dostępna w produktach HP EliteBook wyposażonych w procesory Intel® 8. generacji; Oprogramowanie układowe modułu TPM: w wersji 2.0. Sprzęt modułu TPM w wersji v1.2 należy do specyfikacji TPM 2.0 w wersji v0.89, zgodnie z technologią Intel Platform Trust Technology (PTT); Konfiguracja RAID: opcjonalna i wymaga drugiego dysku twardego; HP Sure Run: rozwiązanie dostępne w produktach HP Elite wyposażonych w procesory Intel® lub AMD 8. generacji; Intel® Identity Protection Technology (Intel® IPT): modele wyposażone w procesory Intel® Core™ mają możliwość wykorzystywania zaawansowanych zabezpieczeń do ochrony transakcji online. Intel® Identity Protection Technology (Intel® IPT), w połączeniu z wybranymi stronami internetowymi, zapewnia podwójne uwierzytelnianie tożsamości, dodając element sprzętowy do nazwy i hasła użytkownika. Intel® Identity Protection Technology (Intel® IPT) aktywowana jest przez moduł HP Client Security.
- <sup>12</sup> Certyfikat EPEAT®, jeśli dotyczy. Przyznawanie certyfikatów EPEAT różni się w zależności od kraju. Status certyfikatu według krajów jest dostępny pod adresem [www.epeat.net](http://www.epeat.net). Akcesorium solarne – patrz sklep opcjonalnego wyposażenia innych firm dla urządzeń HP pod adresem [www.hp.com/go/options](http://www.hp.com/go/options).
- <sup>13</sup> Wszystkie gniazda pamięci są dostępne dla użytkownika / mogą być modernizowane.
- <sup>14</sup> Klawiatura zmywalna USB i PS/2 HP: port PS/2 niedostępny w urządzeniach EliteOne 800 G4 AiO.
- <sup>15</sup> Zasilacz zewnętrzny, przewody zasilające, okablowanie i urządzenia peryferyjne mogą zawierać większe ilości halogenu. Części zamienne uzyskane po zakupie mogą zawierać większe ilości halogenu.

**Zapisz się na aktualizacji**  
[www.hp.com/go/getupdated](http://www.hp.com/go/getupdated)

© Copyright 2018 HP Development Company, L.P. Informacje zawarte w niniejszym dokumencie mogą ulec zmianie bez powiadomienia. Jedyne gwarancje, jakich firma HP udziela na produkty i usługi, są określone w oświadczeniach gwarancyjnych dostarczanych wraz z tymi produktami i usługami. Żadne informacje przedstawione w niniejszym dokumencie nie powinny być interpretowane jako dodatkowa gwarancja. Firma HP nie ponosi odpowiedzialności za błędy techniczne lub redakcyjne oraz braki występujące w niniejszym dokumencie.

Microsoft, Windows, Skype, and the Windows Logo are trademarks or registered trademarks of Microsoft Corporation in the U.S. and other countries. Intel, the Intel logo, Intel Core, Thunderbolt, and Core Inside are trademarks or registered trademarks of Intel Corporation or its subsidiaries in the United States and other countries. USB Type-C™ and USB-C™ are trademarks of USB Implementers Forum. Adobe PDF is a trademark of Adobe Systems Incorporated. DisplayPort™ and the DisplayPort™ logo are trademarks owned by the Video Electronics Standards Association (VESA®) in the United States and other countries. AMD and Radeon are trademarks of Advanced Micro Devices, Inc. ENERGY STAR is a registered trademark owned by the U.S. Environmental Protection Agency.

